



Accorgersi che le pareti hanno una vita alternativa: meno invadenti e più creative. Contenitori che liberano lo spazio e riorganizzano gli oggetti del nostro quotidiano. Ora nascosti da ante scorrevoli, ora esibiti in eleganti soluzioni per vivere in assoluta libertà il nuovo giorno.

Notice that walls can have an alternative function: they can become less intrusive and more creative. Storage units free the space and reorganise the objects we use daily. They will sometimes be hidden behind sliding doors, other times displayed in elegant arrangements to live in absolute freedom the new day.



La studiata alternanza di sporgenze e rientranze

M4C03 Modo
L-W4530 H2110 P-D330/465

Tra gli aspetti formali che contribuiscono a rendere Modo un programma unico nel suo genere c'è la studiata alternanza di sporgenze e rientranze, ottenuta abbinando tra loro in modo libero e al contempo ragionato frontali da 20 mm e 35 mm di spessore.

Among the formal aspects that make Modo a unique range, genuinely one of a kind, is the carefully engineered variation between protrusions and recesses, which is obtained by combining freely yet at the same time with careful planning the front panels of 20 mm and 35 mm in thickness.



Tutto scorre, la funzionalità resta

M4C37 Modo
L-W 4530 H2270 P-D 456



Pannelli orizzontali e verticali, cromaticamente differenziati, scorrono o si aprono, giocando a nascondere e svelare, trasformando di volta in volta la parete in qualcosa di sempre diverso e straordinariamente funzionale. Uno scenario che cambia in relazione ai momenti della giornata o a seconda dei mood.

With everything in sliding motion, functionality remains. Horizontal and vertical panels, which boast various colours, slide or open, playing hide and seek, transforming walls into elements which are constantly changing and extraordinarily functional. A setting which changes throughout the different times of the day or dependent on mood.

Possibilità senza limiti

M5C51 Modo
L-W 3630 H2270 P-D 426

Modo esplora le possibilità estetiche dell'asimmetria, offrendo la possibilità di inserire diversi elementi in un tutto armonico: moduli con diverse dimensioni, frontali con differenti spessori, schienali parziali, fianchi con varie misure.

Endless possibilities. Modo explores the aesthetic potential of asymmetry by offering the possibility of installing different elements in a harmonious whole: modules of different sizes, front panels with different thicknesses, partial back panels, side panels in different sizes.





Un ambiente dinamico

M5C69 Modo
L-W 5130 H1950 P-D 330

Un moderno dinamismo convive con un senso di rassicurante ed elegante prestigio. L'anta scorrevole scorre dolcemente, rivelando o nascondendo la TV con cablaggi nascosti all'interno dello schienale. Sistemi a illuminazione integrati accrescono un senso scenografico della composizione.

Dynamic space. Modern dynamism lives alongside a sense of reassuring and elegant prestige. The sliding door slides gently, revealing or concealing the TV with cables hidden inside the back panel. Integrated lighting systems add a theatrical sense to the composition.

Idee in movimento

M5C78 Modo
L-W 4230 H1790 P-D 330/426/546





Organizzazione degli spazi

M4C31 Modo
L-W3630 H 2270 P-D330

La libreria bifacciale suddivide lo spazio living e organizza gli oggetti della quotidianità, fra vani a giorno ed ante laccate. Il pannello porta TV integrato può ruotare di 180° ed è dotato di vani laterali per i DVD. È inoltre predisposta per il passaggio interno dei cavi.

The two-sided bookcase divides the living room space and organises the objects used every day in open compartments and behind lacquered doors. The integrated TV panel can rotate by 180° and is provided with DVD racks on the sides. Featuring the possibility of ducting cables inside the unit.





Buona visione

15

L5C45
L-W 4830 H2110 P-D 330/546

Il pannello porta TV VISION può essere posizionato su un supporto che ne permette la rotazione fino a 90°, installato su un pianale di spessore 60mm o su un contenitore per i cavi e gli impianti con top di pari spessore. La piastra del supporto viene annegata nello spessore del pianale o del top, rendendo il meccanismo autoportante.

Happy viewing. The VISION TV panel can be positioned on a support which allows rotation up to 90°, installed on a platform 60 mm thick or on a storage unit for the cables and systems with top of equal thickness. The support plate is embedded in the platform or top, making the mechanism self-supporting, storage units of different sizes.



Creatività in primo piano

L5C50 Lampo
L-W 3300 H1900 P-D 354/450/546



VESA è un supporto porta TV a forma di cilindro, dotato di passaggio per i cavi al suo interno, che solleva lo schermo e lo rende orientabile rispetto alla base. Viene innestato su un elemento con anta a ribalta e fissato a terra.

Creativity to the fore. VESA is a TV support with a cylinder shape and ducting for cables in its interior, which raises the screen and allows its adjustment with respect to the base. It is fitted onto an element with flap door and anchored to the floor.





Lampo

L5C52 Lampo
L-W 3450 H2100 P-D 354/450/546

Il porta TV VESA aggiunge all'insieme un elemento di tecnologico dinamismo e libertà nella fruizione.

The VESA TV support adds an element of technological dynamism and freedom of use to the whole.



Disegno

L5C25 Lampo
L-W3900 H1700 P-D548/354

Piani che si muovono e si incastrano e ruotano e giocano a formare libere geometrie ortogonali. Ecco nascere soluzioni che danno ritmo allo spazio e lo accendono di pieni e di vuoti. La presenza del calore del legno crea un legame tra natura e funzioni.

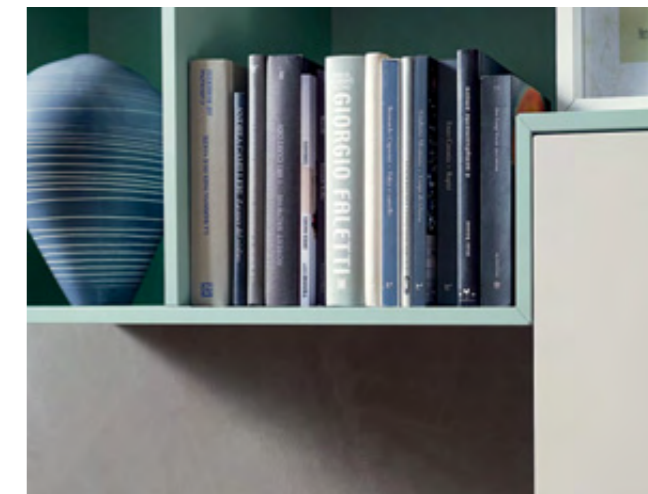
Tops that move, fit into each other, rotate and play to form free, orthogonal geometric shapes. This is how compositions are born that add rhythm to space and beautify it with full and empty spaces. The presence of the warmth of the wood creates a bond between nature and functions.

Tetris

L5C20 Lampo
L-W 3600 H1900 P-D 354/450/546

Realizzati con giunzioni a 45°, gli elementi TETRIS hanno una profondità uguale agli elementi con anta di spessore 20mm e li abbracciano definendo nuove forme e nuove possibilità d'uso. Le loro dimensioni in larghezza (mm 600, 750, 900, 1200) e in altezza (mm 240 sul lato più corto e 400 su quello più lungo) sono modulari con il programma LAMPO.

Made with 45° joints, the TETRIS elements have the same depth as the units with 20 mm thick door and embrace them to define new shapes and new possible uses. Their width (600, 750, 900, 1200 mm) and height (240 mm on the shortest side and 400 mm on the longest side) are modular with the LAMPO range.





Boiserie Lampo

L5C42 Lampo
L-W 3600 H1720 P-D 266/465/546

I pannelli della boiserie componibile LAMPO hanno uno spessore di 35mm e sono distanziati da lievi fessure, nella quali si possono inserire in senso orizzontale delle mensole in metallo di ridotto spessore (mm 3) ma con una resistente capacità di carico. La vetrina con anta a vetro SCRIGNO accoglie gli oggetti più belli e preziosi: il telaio è in alluminio titanio, con un'incisione sul bordo verticale per l'apertura e cerniere integrate nel bordo.

The sideboard, a traditional part of the home, is interpreted in a contemporary style with structures of defined dimensions on which front panels 20 mm or 35 mm thick, with different finishes, are inserted. This allows the broadest specifications: tonal or contrast, according to the colours and materials. The openings are also diversified according to the position of the front panel: drawers, hinged door or flap door.

Madia caratterizzata oltre che per il suo contenimento generoso anche per la cura nei particolari costruttivi, dalla lavorazione a 45° tra fianco e frontale, diventando un oggetto che focalizza l'interesse all'interno di una zona living.

This sideboard stands out for its generous storage capacity as well as for the care taken over its construction details, including the 45° joints connecting the side panels to the fronts, making it an object that focuses the attention of onlookers in the living area.



01C Cidori
L-W2400 H 727 P-D537

Cidori

Cidori risolve in chiave contemporanea il tema del contenimento nell'area living abbinando due elementi a due ante con una cassettera centrale.

Cidori meets storage requirements in the living area in a contemporary way by combining two units with two doors with a central drawer unit.



06C Cidori
L-W1200 H 1260 P-D451

La Madia Vela si distingue per la particolare lavorazione dell'anta; può essere con o senza piede metallico. Su richiesta è possibile inserire al suo interno dei cassetti.

The Vela sideboard stands out for the special workmanship of the door. It is available with or without metal feet. On request, it can be fitted with drawers.



Vela

L-W2431 H 755 P-D565



Incontro

√ L-W2100 H 850 P-D558

In questo caso la madia Incontro evidenzia il suo valore grafico abbinando, oltre alla finitura impiallacciata e laccata, la modularità in larghezza e altezza degli elementi che la compongono.

In this case, the Incontro sideboard emphasises its graphical appeal by combining, in addition to the veneered and lacquered finishes, the width and height modularity of the elements that compose it.



< L-W1050 H 1255 P-D462

La modularità e gli spessori delle madie Incontro , bene si abbinano ai contenitori del sistema Lampo, suggerendo soluzioni compositive alternative.

The modularity and thicknesses of the Incontro sideboards go well with the Lampo system units, suggesting alternative compositions.

Oslo e Charlotte

Tavolo Oslo allungabile (con due allunghe).
Sedia charlotte con seduta e schienale rivestiti in ecopelle.

Extendable oslo table (with two extensions).
Charlotte chair with seat and back rest covered with leather imitation.



Tavolo / Table Oslo
L/W 1800/2700 H 750 P/D 900
Sedia / Chair Charlotte
L/W 470 H 800 P/D 500



Tavolo / Table Helsinki
L/W 1800/2700 H 750 P/D 900
Sedia / Chair Linda
L/W 475 H 815 P/D 500

Helsinki e Linda

Tavolo Helsinki allungabile (con due allunghe).
Sedia Linda completamente rivestita in ecopelle e schienale dalle dimensioni generose.

Extendable Helsinki table (with two extensions).
The Linda chair with its generously-sized back is completely covered with imitation leather.

La notte, come dimensione privata dell'abitare, si arricchisce di nuove suggestioni attraverso forme e materiali che compongono letti e gruppi delle nostre collezioni. Un viaggio costellato da sensazioni tattili e visive per scegliere tra la matericità dei legni, la varietà dei laccati, la cura sartoriale dei rivestimenti in morbida pelle o tessuto. Inconfondibile lo stile italiano delle nostre proposte nelle quali bellezza e design sono imprescindibili dalla funzione.

The night, as private dimension of living, is enriched with new ideas through forms and materials that make up beds and groups of our collections. A journey studded with tactile and visual sensations to choose between the materiality of wood, the variety of lacquers, the fine tailoring coatings made of soft leather or fabric. It's the unmistakable Italian style of our proposals, in which beauty and design do not disregard from function.



Febo X

Letto Febo X, contenitori Vela. Evoluzione del modello Febo, dedicato a chi cerca una sensazione di comfort totale e raffinatezza glamour, il letto FEBO X ha una testiera con imbottitura maggiorata e le gambe in metallo Brown. Ideale l'abbinamento con i contenitori VELA, con presa scavata nel bordo superiore dell'anta e impiallacciatura di qualità artigianale.

Febo X, Vela storage units. A development of the Febo model, dedicated to those seeking a sensation of total comfort and glamorous sophistication, the FEBO X bed has a headboard with extra padding and Brown legs in metal. Ideally coordinated with the VELA storage units, with grip hollowed out in the upper edge of the door and artisanal-quality veneering.



Leggero e minimale, Febo appare come sospeso da terra in virtù di piedi inclinati e posizionati ad una pratica e confortevole altezza. Nella versione legno gli spessori variano, ora corposi ora esili, seguendo ergonomia e disegno in assoluta armonia.

Lightweight and minimalist, Febo appears to be suspended from the ground with feet tilted and positioned at a comfortable and practical height. In the wooden version thicknesses vary, sometimes thick sometimes slender, following ergonomics and design in perfect harmony.

Aliante

Letto Aliante, Contenitori Babila.
Il rovere termotrattato, caratterizzato dalle compattezza delle fibre e da una calda tonalità scura, è protagonista di questa composizione con letto Aliante, dalle linee dinamiche, contenitori Babila, piacevolmente arrotondati.

Aliante Bed, Babila storage units.
Heat-treated oak, characterised by the compactness of the fibres and a warm dark colour, is key player in this composition with the Aliante bed, with a dynamic design, Babila storage units, pleasingly rounded.



Brio

Letto Brio, Contenitori Cidori
Brio Bed, Cidori Storage units

L'effetto visivo di Brio è quello di un piano leggero e aereo che sostiene con sicurezza e forza ogni peso. La testiera sembra scolpita rendendo visibile il suo spessore anche frontalmente grazie alla sua particolare inclinazione. La sua praticità è sottolineata dal rivestimento in frassinato sintetico che garantisce buona resistenza agli urti e al tempo.



The visual effect of Brio is that of a light and aerial plane that supports each weight with safety and strength. The headboard seems sculpted making its thickness visible also frontally thanks to its particular inclination. Its practicality is underlined by the coating in synthetic ash effect that guarantees a good resistance to knocks and time.



Rialto

Letto Rialto, Contenitori Cidori composti
Rialto Bed, Cidori composed Storage units



Sirio

Letto Sirio, Contenitori Cidori composti
Sirio Bed, Cidori composed storage units

Sirio, letto imbottito e rivestito in pelle o ecopelle, esalta e disegna eleganti sagomature nella testiera grazie alla sua confezione sartoriale a doppie cuciture.

Sirio, a padded bed and upholstered in leather or imitation leather, enhances and designs elegant shapes in the headboard thanks to its double stitching tailoring.





Cidori si ispira liberamente ad un tradizionale sistema giapponese di costruzioni. Gli elementi combinati l'uno con l'altro creano sovrapposizioni di volumi e nascono composizioni dall'apparente casualità espressiva, dall'appeal originale ed irresistibile. I moduli impilati sono dotati di bordi gommosi a forte attrito, atti ad evitare eventuali spostamenti dei singoli elementi.

Cidori is freely inspired by a traditional Japanese system of construction. The elements combined with each other create overlapping volumes and arise compositions from the apparent randomness of expression, from the original and irresistible "appeal". The stacked modules are provided with rubber edges for a strong friction, to prevent any displacement of the single elements.



Cidori

La versatilità dei contenitori Cidori si esprime anche con gli schienali rifiniti a 45° come i frontali che rendono possibile l'allestimento bifacciale. Nell'utilizzo di moduli di uguale profondità e larghezza è possibile sovrapporre più elementi anche di differenti altezze, orientando a piacere l'apertura dei cassetti e l'accesso alle Teche in vetro.

The versatility of Cidori storage units is expressed also with the backrests finished at 45° like the fronts that make possible the finish on both sides. In the use of modules of equal depth and width you can also stack more elements of different heights, directing at will the drawer opening and access to the glass display cabinets.





Dedalo

Letto Dedalo, Contenitori Dado
Dedalo Bed, Dado Storage units

Dedalo è composto da un'architettura di elementi che coniugano ergonomia, praticità ed estetica. Un pannello ad "L" imbottito diviene comoda testiera attrezzata da scenografiche luci a Led, per favorire la lettura in un'atmosfera suggestiva

Dedalo consists of an architecture of elements that combine ergonomics, practicality and aesthetics. An "L"-shaped padded panel becomes a comfortable headboard equipped with scenographic LED lights in order to facilitate the reading in a suggestive atmosphere.

Zenit

Letto Zenit, Contenitori Valeo pensili composti
Zenit Bed, Valeo wall-hung composed storage units



Zenit, è caratterizzato da un corpo unico che si piega alla base dello schienale con una curva morbida ed ergonomica. Suo tratto distintivo è la cucitura sartoriale a punto cavallo o con bordino, in tinta o a contrasto, che disegna il perimetro di giroletto e testiera esaltandone forma e spessore. I piedi sagomati in essenza o laccati richiamano i segni della memoria.

Zenit, is characterized by a single structure that bends to the base of the backrest with a smooth and ergonomic curve. Its distinctive feature is the stitching tailoring with "Cavallo-stitch" or with Piping, tone-on-tone or contrasting, that outlines the perimeter of the bed frame and headboard enhancing shape and thickness. The shaped wooden or lacquered feet recall the signs of memory.

Ecletto

Un sistema letto caratterizzato dalla libera componibilità dei pannelli imbottiti della testata, anche in abbinamento con cassettiere con apertura push-pull ed elementi a giorno modulari.

A bed characterised by the free composition potential of the upholstered panels of the headboard, also coordinated with drawer units with push-pull opening and modular open units.





Una soluzione eclettica

I pannelli modulari della testata sono posizionabili sia in orizzontale che in verticale ed essendo intercambiabili, rendono possibile variare la loro conformazione nel tempo. Un retropannello unisce la composizione e permette di posizionare un impianto a led lungo il perimetro della testiera. Le cassettiere e i comò Eclotto sono disponibili sia in versione componibile che tradizionale, con fianchi interi.

The modular panels of the headboard can be positioned both horizontally and vertically and, being interchangeable, enable their configuration to be varied in time. A back panel joins the composition together and allows an LED system to be positioned along the perimeter of the headboard. The Eclotto chests of drawers and the drawer units are available both in the modular and traditional version, with whole side panels.



Atelier

Letto Atelier, Tavolini Trio medio
Atelier Bed, Medium Trio Table



Il nome Atelier trae ispirazione dalla cura espressa nella lavorazione dei dettagli: cuciture sartoriali, forme sagomate e tessuti accuratamente tesi, risultato di un lavoro di mani esperte e ingegno applicato. "Memory foam" è la materia morbida della testiera che si adatta alla postura del corpo e ritorna nell'identica posizione quando questo si solleva.

The name Atelier is inspired by the care expressed in the processing of the details: tailoring seams, shaped forms and carefully tight fabrics, result of a work of expert hands and ingenuity applied. "Memory foam" is the soft material of the headboard that adapts to the body posture and returns in the identical position when the bed is lifted.

Tavolino Giro
Giro Table





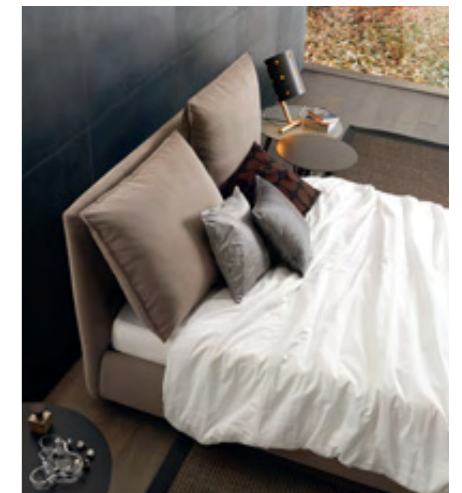
Cherie

Letto Cherie, Contenitori Abaco
Cherie Bed, Abaco storage units



Cherie è caratterizzato da una base imbottita molto compatta alla quale si accosta una testiera lievemente affusolata che assottigliandosi alleggerisce la sagoma. Un meccanismo celato nella struttura, consente di reclinare la posizione dello schienale con movimenti naturali.

Cherie is characterized by a very compact padded base combined with a slightly tapered headboard that lightens its shape. A mechanism hidden in the structure allows you to recline the backrest position with natural movements.





Telaro

Le ante scorrevoli di questo armadio si distinguono per le cornici di spessore generoso, con presa integrata, rivestite nelle varie tonalità di Rovere tinto impiallacciato o in Rovere termotrattato.

The sliding doors of this wardrobe are distinctive in their frames with generous thickness and built-in grip, in the various shades of veneered and stained oak or in heat-treated oak.

Hill

Armadio scorrevole o complanare con anta Hill
Sliding or coplanar door wardrobe with Hill doors



Scorrevoli o complanari, ante di grande effetto estetico che giocano sulla forte matericità del legno nelle sue varianti colorate o laccate opache o sull'eleganza dei laccati sia lucidi che opachi.

Sliding or coplanar, these doors have a great aesthetic impact based on the very chunky appeal of wood in its coloured or matt lacquered versions or on the elegance of gloss and matt lacquers.



Polo

Armadio scorrevole con anta Polo
Sliding door wardrobe with Polo doors

Tutta la luminosità e la bellezza della finitura in vetro, più la resistenza garantita dal telaio che protegge l'anta. Un armadio nato per conquistare anche spazi non tradizionali, che vengono riflessi dai vetri lucidi. I vetri satinati regalano un'atmosfera calda e morbida

All the luminosity and beauty of the glass finish plus the resistance guaranteed by the frame that protects the door. A wardrobe born to win over spaces, even those that are not traditional and that are reflected by the gloss glass panels. Satin glass panels create a warm, soft atmosphere

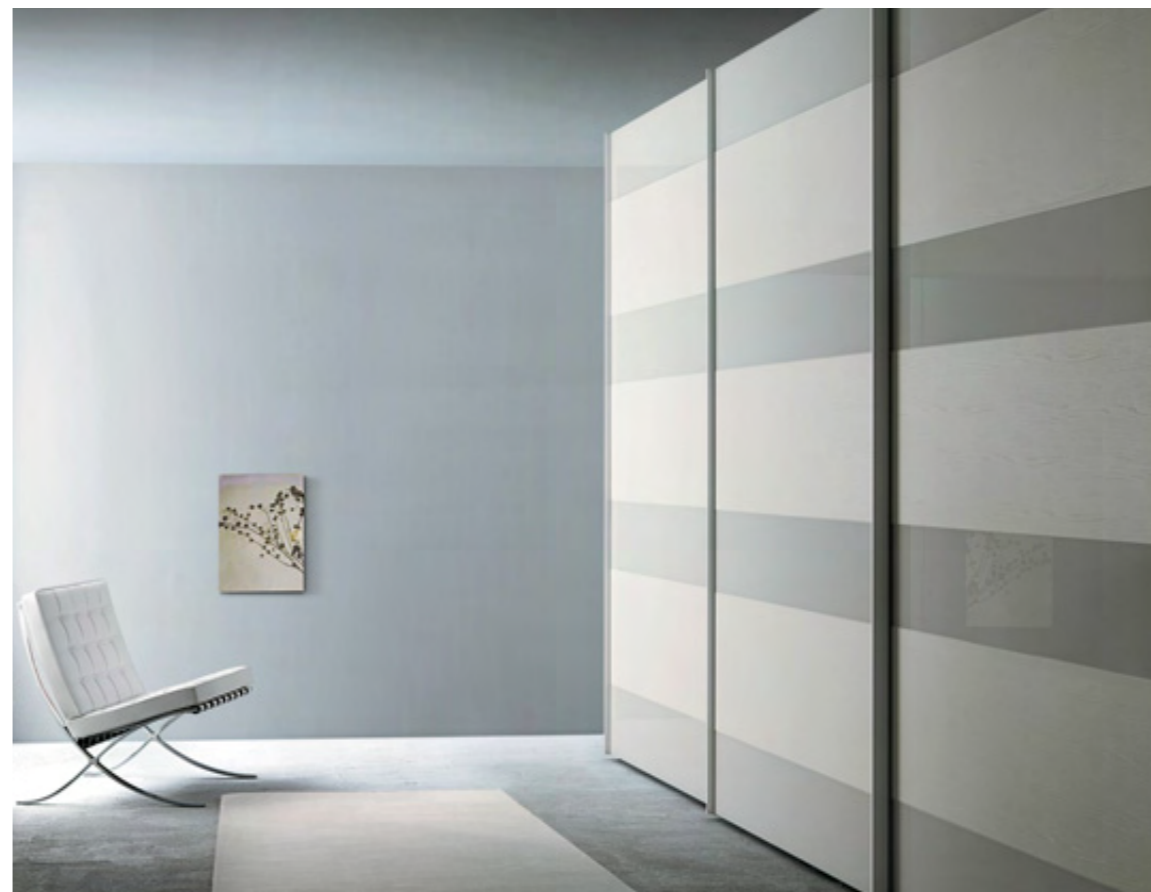


Stripe

Armadio scorrevole con anta Stripe
Sliding door wardrobe with Stripe doors

Per giovani amanti del design fresco e allegro, una proposta dinamica che gioca con il movimento delle linee nella loro asimmetria e con la tavolozza dei colori.

For young lovers of fresh and cheerful design, here is a dynamic idea that plays with the movement of asymmetric lines and with colour palette shades.





Diagonal

Armadio scorrevole con anta Diagonal
Sliding doors wardrobe with Diagonal
doors

Vela

Armadio battente con anta Vela
Hinged doors wardrobe with Vela doors



Breccia

Armadio a battente con anta Breccia
Hinged doors wardrobe with Breccia doors



SP35

Armadio battente con anta Sp35
Hinged door wardrobe with Sp35 doors

Coppie di ante di diverso spessore che magicamente creano una maniglia nel loro punto d'incontro. Le ante di sinistra con uno spessore di 25 mm, si contrappongono a quelle di destra di spessore 35 mm. Giocando con la finitura dell'anta si possono creare romantici effetti tono su tono o contrasti di sapore più moderno

Pairs of doors having different thicknesses that magically create a handle where they meet. The 25 mm thick left-hand doors contrast with the 35 mm thick right-hand doors. By playing with the door finish it is possible to create romantic tone-on-tone effects or more modern contrasts



Odeon

L'armadio con ante battenti è dotato di un pannello per lo schermo TV, dietro al quale si cela un vano capiente e accessibile. Il pannello è orientabile per permettere una visione ideale da diverse angolazioni. Due vani a giorno sottostanti permettono di posizionare vari impianti, come un decoder o un lettore dvd.

The wardrobe with side-hinged doors is fitted with a panel for the TV screen, behind which a capacious and accessible space is hidden. The panel is adjustable to allow ideal vision from different angles. Two open units below allow various pieces of equipment to be set up, such as a decoder or DVD player.





Sinua

Un armadio con ante battenti dalle linee immediate, capace di diventare parte integrante dell'architettura domestica, risolvendo spazi ed esigenze con raffinata semplicità.

A wardrobe with side-hinged doors and clear-cut lines, capable of becoming an integral part of the home architecture, solving space problems and meeting needs with sophisticated simplicity.



Liscia

Armadio battente con anta Liscia, maniglia Arco
Hinged door wardrobe with Liscia doors, Arco handle



Febo X



Letto con testata imbottita e rivestita in ecopelle, pelle o pelle vintage con cuciture verticali, giroletto impiallacciato in Rovere Argilla, Rovere Grigio, Rovere Cenere o Rovere termotrattato, piedi in metallo.

Bed with padded headboard covered in imitation leather, real leather or vintage leather with vertical seams, bed frame veneered in Argilla Oak, Grigio Oak, Cenere Oak or heat-treated oak, feet in metal.

H 900 - L / W 1695 - P / D 2140 - Rete / Slats L 1600 x P 1900
H 900 - L / W 1695 - P / D 2240 - Rete / Slats L 1600 x P 2000
H 900 - L / W 1895 - P / D 2240 - Rete / Slats L 1800 x P 2000

Febo 2.0



Letto impiallacciato Rovere Brown, Rovere Grigio, Rovere Cenere e Rovere termotrattato con testata imbottita con rivestimento in ecopelle e pelle.

Bed in veneered Brown Oak, Grigio Oak, Cenere Oak and Termotrattato Oak with padded headboard upholstered in imitation leather or leather.

H 900 - L / W 1695 - P / D 2140 - Rete / Slats L 1600 x P 1900
H 900 - L / W 1695 - P / D 2240 - Rete / Slats L 1600 x P 2000
H 900 - L / W 1895 - P / D 2240 - Rete / Slats L 1800 x P 2000

H 890 - L / W 1695 - P / D 2140 - Contenitore / Storage box L 1600 x P 1900
H 890 - L / W 1695 - P / D 2240 - Contenitore / Storage box L 1600 x P 2000
H 890 - L / W 1895 - P / D 2240 - Contenitore / Storage box L 1800 x P 2000

Aliante



Letto disponibile in tre versioni: con testata e giroletto impiallacciati in Rovere termotrattato e piedi in legno; con testata imbottita e rivestita in ecopelle, pelle o pelle vintage, giroletto impiallacciato in Rovere termotrattato e piedi in legno; con giroletto laccato opaco e testata imbottita e rivestita in ecopelle, pelle o pelle vintage, piedi in metallo.

Bed available in three versions: with headboard and bed frame veneered in heat-treated oak and feet in wood; with padded headboard covered with imitation leather, real leather or vintage leather, bed frame veneered in heat-treated oak and feet in wood; with bed frame with matt lacquer finish and headboard padded and covered with imitation leather, real leather or vintage leather, feet in metal.

Sizes bed:

H 920 - L / W 1765 - P / D 2080 - Rete / Slats W 1600 x D 1900
H 920 - L / W 1765 - P / D 2180 - Rete / Slats W 1600 x D 2000
H 920 - L / W 1965 - P / D 2180 - Rete / Slats W 1800 x D 2000

Brio



Letto frassinato materico Bianco e Canapa o frassinato laccato.

Bed in Bianco and Canapa melamine with ash effect or lacquered ash effect.

H 860 - L / W 1717 - P / D 2105 - Rete / Slats L1600 x P 1900
H 860 - L / W 1717 - P / D 2205 - Rete / Slats L1600 x P 2000

H 860 - L / W 1717 - P / D 2105 - Contenitore / Storage box L 1600 x P 1900
H 860 - L / W 1717 - P / D 2205 - Contenitore / Storage box L 1600 x P 2000

Rialto



Testiera imbottita con rivestimento sfoderabile in tessuto, ecopelle e pelle. Giroletto impiallacciato Rovere Brown, Rovere Grigio, Rovere Cenere o frassinato materico e laccato.

Padded headboard upholstered with removable fabric, imitation leather and leather. Bed frame in veneered Brown Oak, Grigio Oak, Cenere Oak or melamine and lacquered ash effect.

H 920 - L / W 1717 - P / D 2136 - Rete / Slats L 1600 x P 1900
H 920 - L / W 1717 - P / D 2236 - Rete / Slats L 1600 x P 2000

H 920 - L / W 1717 - P / D 2136 - Contenitore / Storage box L 1600 x P 1900
H 920 - L / W 1717 - P / D 2236 - Contenitore / Storage box L 1600 x P 2000

Dedalo



Impiallacciato Rovere Brown, Rovere Grigio, Rovere Cenere o frassinato materico e laccato con testata imbottita con rivestimento in ecopelle e pelle.

Bed in veneered Brown Oak, Grigio Oak, Cenere Oak or melamine and lacquered ash effect with padded headboard upholstered in imitation leather and leather.

H 930 - * L / W 1747 - P / D 1993 - Rete / Slats L 1600 x P 1900
H 930 - * L / W 1747 - P / D 2093 - Rete / Slats L 1600 x P 2000
H 930 - * L / W 1947 - P / D 2093 - Rete / Slats L 1800 x P 2000

H 930 - * L / W 1747 - P / D 1993 - Contenitore / Storage box L 1600 x P 1900
H 930 - * L / W 1747 - P / D 2093 - Contenitore / Storage box L 1600 x P 2000
H 930 - * L / W 1947 - P / D 2093 - Contenitore / Storage box L 1800 x P 2000

* Giroletto / Bed frame

Sirio



Letto imbottito con rivestimento in ecopelle e pelle.
Padded headboard upholstered in imitation leather and leather.

H 866 - L / W 1781 - P / D 2160 - Rete / Slats L 1600 x P 1900
H 866 - L / W 1781 - P / D 2260 - Rete / Slats L 1600 x P 2000
H 866 - L / W 1981 - P / D 2260 - Rete / Slats L 1800 x P 2000

H 866 - L / W 1781 - P / D 2160 - Contenitore / Storage box L 1600 x P 1900
H 866 - L / W 1781 - P / D 2260 - Contenitore / Storage box L 1600 x P 2000
H 866 - L / W 1981 - P / D 2260 - Contenitore / Storage box L 1800 x P 2000

Zenit



Letto imbottito con rivestimento sfoderabile in tessuto, ecopelle e pelle.
Padded headboard upholstered with removable fabric, imitation leather and leather.

H 900 - L / W 1781 - P / D 2160 - Rete / Slats L 1600 x P 1900
H 900 - L / W 1781 - P / D 2260 - Rete / Slats L 1600 x P 2000
H 900 - L / W 1981 - P / D 2260 - Rete / Slats L 1800 x P 2000

H 866 - L / W 1781 - P / D 2160 - Contenitore / Storage box L 1600 x P 1900
H 866 - L / W 1781 - P / D 2260 - Contenitore / Storage box L 1600 x P 2000
H 866 - L / W 1981 - P / D 2260 - Contenitore / Storage box L 1800 x P 2000

Sistema Eceletto



Sistema letto caratterizzato dalla libera componibilità dei pannelli della testiera anche in abbinamento con cassettiere ed elementi a giorno modulari. I pannelli della testiera possono essere imbottiti con rivestimento in ecopelle, pelle o pelle Vintage, oppure impiallacciati in Rovere termotrattato, Rovere nodato naturale o caramello o laccati opaco. A bed characterised by the free composition potential of the panels of the headboard, also coordinated with drawer units and modular open units. The panels of the headboard can be padded with upholstery in imitation leather or real leather, or veneered in heat-treated oak, natural knotted oak or caramel or with matt lacquer finish.

Modularità pannelli L 300-450-600-900 con H 300-450
Altezze giroletto legno H 90/180 e giroletto imbottito H 150/280
Vani rete disponibili: Rete / Slats L 1700 x P 2000
Modularity of panels W 300-450-600-900 with H 300-450
Heights of wood bed frame H 90/180 and upholstered bed frame H 150/280
Slats compartments available: Slats W 1700 x D 2000

Maori



Letto imbottito con rivestimento sfoderabile in tessuto, ecopelle e pelle.
Padded headboard upholstered with removable fabric, imitation leather and leather.

H 910 - L / W 1757 - P / D 2160 - Rete / Slats L 1600 x P 1900
H 910 - L / W 1757 - P / D 2260 - Rete / Slats L 1600 x P 2000
H 910 - L / W 1957 - P / D 2260 - Rete / Slats L 1800 x P 2000

H 910 - L / W 1757 - P / D 2160 - Contenitore / Storage box L 1600 x P 1900
H 910 - L / W 1757 - P / D 2260 - Contenitore / Storage box L 1600 x P 2000
H 910 - L / W 1957 - P / D 2260 - Contenitore / Storage box L 1800 x P 2000

Atelier



Letto imbottito con rivestimento sfoderabile in tessuto e ecopelle.
Padded headboard upholstered with removable fabric and imitation leather.

H 940 - L / W 1780 - P / D 2291 - Rete / Slats L 1600 x P 2000
H 940 - L / W 1780 - P / D 2391 - Rete / Slats L 1600 x P 2000
H 940 - L / W 1980 - P / D 2391 - Rete / Slats L 1800 x P 2000

H 940 - L / W 1780 - P / D 2291 - Contenitore / Storage box L 1600 x P 1900
H 940 - L / W 1780 - P / D 2391 - Contenitore / Storage box L 1600 x P 2000
H 940 - L / W 1980 - P / D 2391 - Contenitore / Storage box L 1800 x P 2000

Cherie



Letto imbottito con rivestimento sfoderabile in tessuto, ecopelle e pelle.
Padded headboard upholstered with removable fabric, imitation leather and leather.

H 1020 - L / W 1800 - P / D 2160 - Rete / Slats L 1600 x P 1900
H 1020 - L / W 1800 - P / D 2260 - Rete / Slats L 1600 x P 2000
H 1020 - L / W 2000 - P / D 2260 - Rete / Slats L 1800 x P 2000

H 1020 - L / W 1800 - P / D 2160 - Contenitore / Storage box L 1600 x P 1900
H 1020 - L / W 1800 - P / D 2260 - Contenitore / Storage box L 1600 x P 2000
H 1020 - L / W 2000 - P / D 2260 - Contenitore / Storage box L 1800 x P 2000

Cidori



Contenitori sovrapponibili / Stackable storage units
H 195/275 P/D 451/537 L/W 450/536/900/1200/1500/1800/2400
Comodini a 2 cassetti / Bedside units with 2 drawers
H 383/463 P/D 451/537 L/W 450/536/900
Como' a 3 cassetti / Chest of drawer with 3 drawers
H 731 P/D 537 L/W 900/1200
Contenitori a 5 cassetti / Storage unit with 5 drawers
H 1187 P/D 451 L/W 450/536/900
Contenitore rotondo / Round storage unit
H 318 Diam. 512

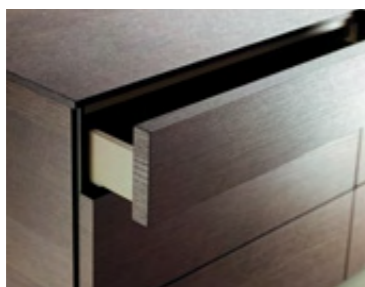
Ecletto



Sistema di contenitori componibili
con giunzione della scocca a 45°
ed apertura push-pull, in versione appesa
oppure a terra con piedini
di regolazione H 27.

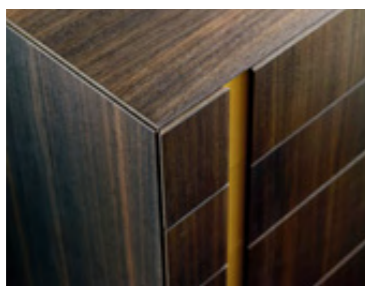
Contenitori a 1 cassetto / storage units with 1 drawer
H 180/255 P/D 450/546 L/W 450/600/900/1200/1500
Contenitori a 2 cassetti / storage units with 2 drawers
H 330 p/d P/D 450 L/W 450/600/900
Contenitori a 2 cassetti / storage units with 2 drawers
H 405 P/D 450 L/W 450/600/900
Contenitori a 2 cassetti / storage units with 2 drawers
H 480 P/D 546 L/W 900/1200/1500
Contenitori a 3 cassetti / storage units with 3 drawers
H 480 P/D 450 L/W 450/600
Contenitori a 3 cassetti / storage units with 3 drawers
H 630 P/D 546 L/W 1200/1500
Contenitori a 3 cassetti / storage units with 3 drawers
H 705 P/D 546 L/W 1200

Valeo



Contenitori a 1 cassetto / storage units with 1 drawer
H 263 p/d 473/569 l/w 450/600/750/900/1200/1500
Contenitori a 2 cassetti / storage units with 2 drawers
H 343/423 p/d 473/569 l/w 450/600/750/
Contenitori a 3 cassetti / storage units with 3 drawers
H 503/663/743 p/d 473/569 l/w 450/600/750/1200/1500
Contenitori a 6 cassetti / storage units with 4 drawers
H 1230 p/d 473 l/w 450/600/750

Abaco



Comodino monocassetto / Bedside unit with 1 drawer
H 290 P/D 450 L/W 600/750
Comodini a 2 cassetti / Bedside units with 2 drawers
H 370/450 P/D 450 L/W 450/600
Comodini a 3 cassetti / Bedside units with 3 drawers
H 535 P/D 450 L/W 450
Contenitori a 5 cassetti / Storage unit with 5 drawers
H 1112 P/D 450 L/W 450/600/750
Comò 6 cassetti / Chest of drawers with 6 drawers
H 700/780 P/D 537 L/W 1380/1530

Insieme



Comodini a 2 cassetti / Bedside units with 2 drawers
H 348/428 P/D 468 L/W 450/600
Como' a 3 cassetti / Chest of drawer with 3 drawers
H 666 P/D 564 L/W 1200/1500
Contenitore a 4 cassetti / Storage unit with 4 drawers
H 984 P/D 468 L/W 900

Vela



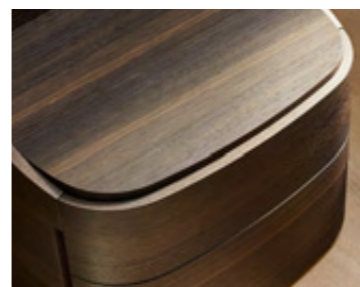
Contenitori con cassetto sagomato e scocca
perimetrale sporgente a 45°, disponibili in laccato
opaco, con piedini di regolazione H 27.
Storage units with shaped drawer and perimeter shell
projecting at 45°, available in matt lacquer finish,
with H 27 adjustment feet.

Contenitori con cassetto sagomato e scocca
perimetrale sporgente a 45°, disponibili in rovere
termotrattato, con piedi in metallo H 80.
Storage units with shaped drawer and perimeter shell
projecting at 45°, available in heat-treated oak, with
H 80 metal feet.

Contenitori a 1 cassetto / storage units with 1 drawer
H 287 P/D 465 L/W 620/920
Contenitori a 2 cassetti / storage units with 2
H 447 P/D 465 L/W 470/620
Contenitori a 4 cassetti / storage units with 4
H 647 P/D 555 L/W 1220/1820

Contenitori a 1 cassetto / storage units with 1 drawer
H 340 P/D 465 L/W 620/920
Contenitori a 2 cassetti / storage units with 2
H 500 P/D 465 L/W 470/620
Contenitori a 4 cassetti / storage units with 4
H 700 P/D 555 L/W 1220/1820

Babila



Contenitori in Rovere termotrattato.
Storage units in heat-treated oak

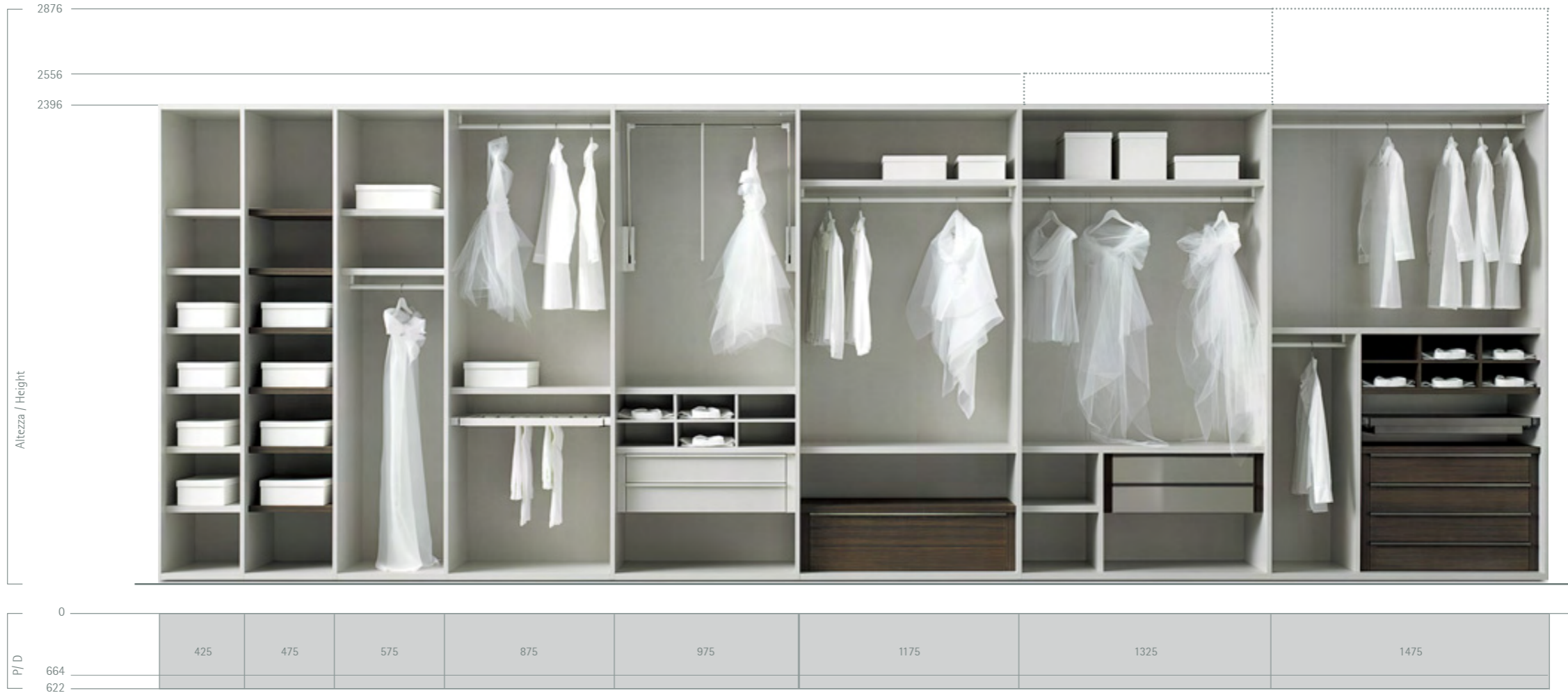
Contenitori a 2 cassetti / storage units with 2
H 470 P/D 475 L/W 580
Contenitori a 3 cassetti / storage units with 3
H 770 P/D 540 L/W 1310
Contenitori a 5 cassetti / storage units with 5
H 119 P/D 475 L/W 580

Cap

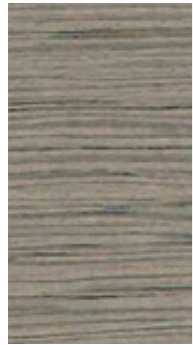


Comodino monocassetto / Bedside unit with 1 drawer
H 308 P/D 454 L/W 597
Comodino a 2 cassetti / Bedside unit with 2 drawers
H 386 P/D 454 L/W 597
Comodino a 3 cassetti / Bedside unit with 3 drawers
H 492 P/D 454 L/W 465
Como' a 4 cassetti / Chest of drawer with 4 drawers
H 748 P/D 518 L/W 1279
Como' a 6 cassetti / Chest of drawer with 6 drawers
H 748 P/D 518 L/W 1558
Contenitore a 7 cassetti / Storage unit with 7 drawers
H 1216 P/D 454 L/W 515

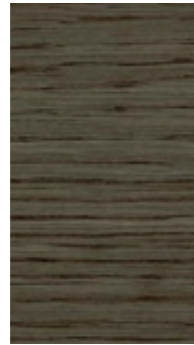
Modularità Armadi
Wardrobes Modularity



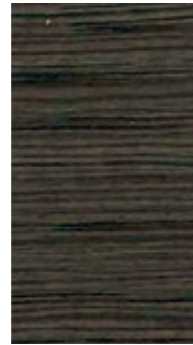
Roveri tinti impiallacciati
Coloured Oak veneer



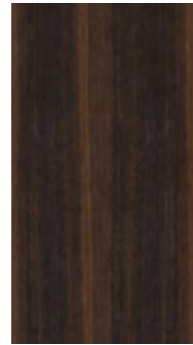
Rovere Cenere



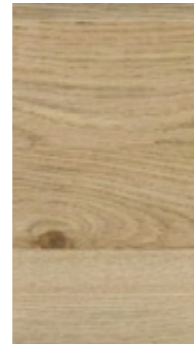
Rovere Argilla



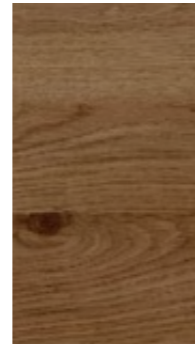
Rovere Grigio



Rovere Termotrattato



Rovere Nodato Naturale



Rovere Nodato Caramello

Legni impiallacciati
Wood veneer

Roveri laccati impiallacciati
Laquered Oak Veneered



Bianco 10



Burro



Canapa



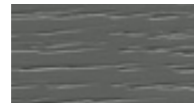
Grigio Corda



Juta



Ardesia



Ferro



Antracite



Terranova

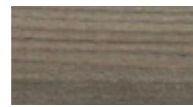
Materici
Melamine



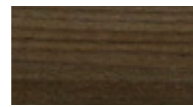
Frassinato Bianco



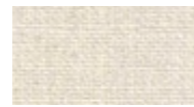
Frassinato Canapa



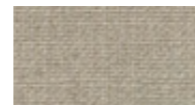
Olmo medio



Olmo scuro



Tramato Lino



Tramato Juta



Bianco 10 Seta

Laccati opachi e lucidi in 30 colori
Matt and gloss laquers in 30 colours



Artico



Bianco10



Burro



Canapa



Juta



Visone



Creta



Terranova



Brown



Magnolia



Grigio Corda



Ardesia



Ferro



Antracite



Nero



Ghiaccio



Carta Zucchero



Titanio



Bluette



Petrolio



Murano



Prato



After Eight



Muschio



Senape



Zolfo



Zucca



Maranello

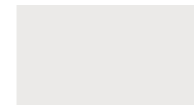


Amarena



Prugna

Vetri laccati lucidi e satinati
Gloss and satin laquered glass



Bianco 10



Magnolia



Canapa



Grigio Corda



Juta



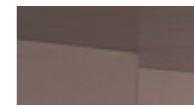
Brown



Amarena



Specchio Dark



Stop-Sol riflettente



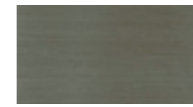
Specchio Argento



Alluminio Brill



Alluminio Brown



Alluminio Titanio

SANGIACOMO

www.msg.it

MODERN
PALETTE

1999256



01_2016

L'Azienda si riserva di introdurre senza preavviso eventuali modifiche tecnico-costruttive sul prodotto e sulle composizioni presentate
The Company is entitled to add any technical or construction modifications to the products or to the layouts shown without giving prior notice
Das Unternehmen behält sich das Recht vor, am Produkt und an den gezeigten Zusammenstellungen ohne Vorankündigung bautechnische Änderungen anbringen zu können
La direction se réserve la faculté d'apporter d'éventuelles modifications techniques et d'exécution sur le produit et sur les compositions présentées sans aucun préavis
La dirección se reserva el derecho de aportar sin preaviso alguno, modificaciones técnico-constructivas al producto y en las composiciones presentadas.

CAMPIONE GRATUITO

Art direction: Nicoletta Cappello / Art work: Marinella Dalla Colletta / Printing: OGIM (PD)

SANGIACOMO

MOBILIFICIO
SANGIACOMO SPA

