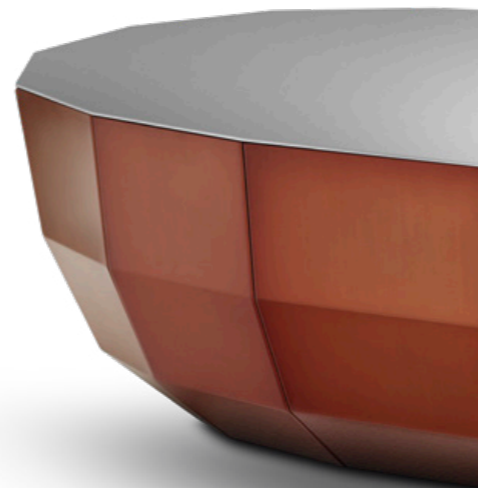
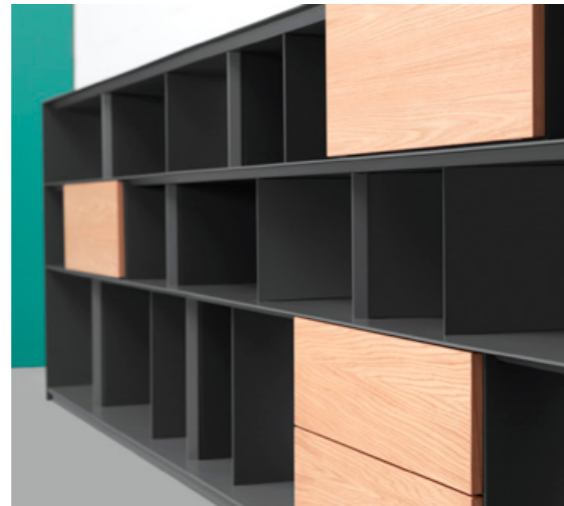
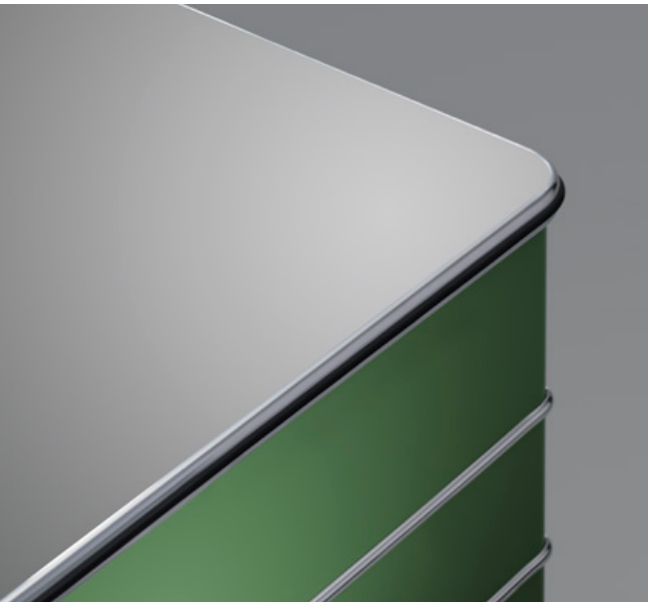




müller

MATERIALIEN & FARBEN
MATERIALS & COLOURS



MATERIALIEN & FARBEN MATERIALS & COLOURS

müller setzt bei der Produktion seiner Metallmöbel auf eine traditionelle Herstellung. Alle Produkte werden in Augsburg in eigenen Werkstätten hergestellt. In Zusammenarbeit mit ausgewählten Zulieferbetrieben für Holz-, Leder- und Filz entstehen so handgefertigte Möbelstücke von höchster Qualität und hoher Wertigkeit.

In the production, müller relies on traditional craftsmanship. All products are manufactured in Augsburg, Germany, in own workshops. In close cooperation with selected supplier companies for wood, leather and felt handmade furniture of highest quality and value is being produced.

LEDER LEATHER

Brushed Saddle Leder:
1,4 bis 1,6 mm starkes
Halb-Nubukleder
Brushed Saddle leather:
Semi-Nubuk leather in a
thickness of 1.4 to 1.6 mm



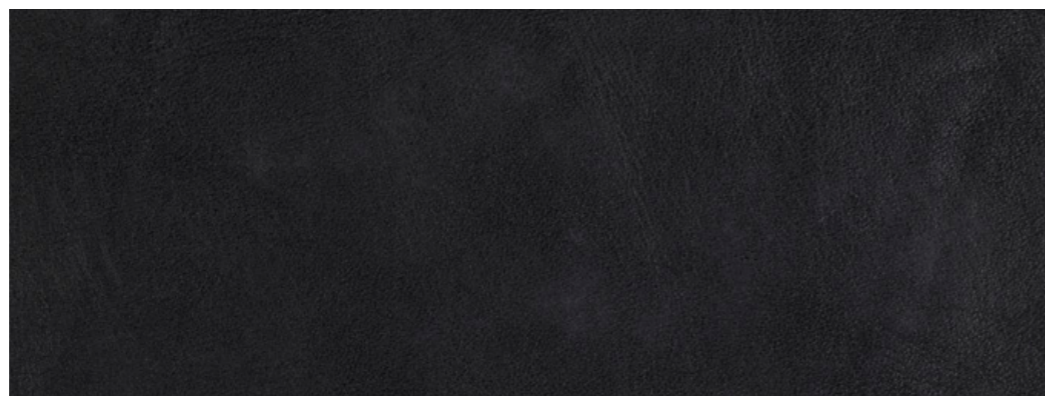
L02 Warm grey



L03 Zigarro



L04 Olive



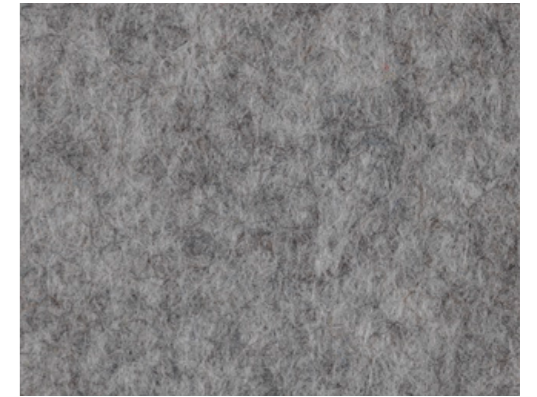
L01 Schwarz / Black

FILZ FELT

100 % Merino Schafwolle
100 % Merino wool



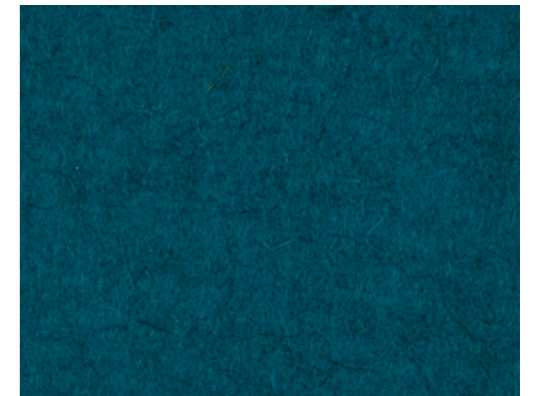
F408 Beigegrau / Beige grey



F170 Hellgrau / Light grey



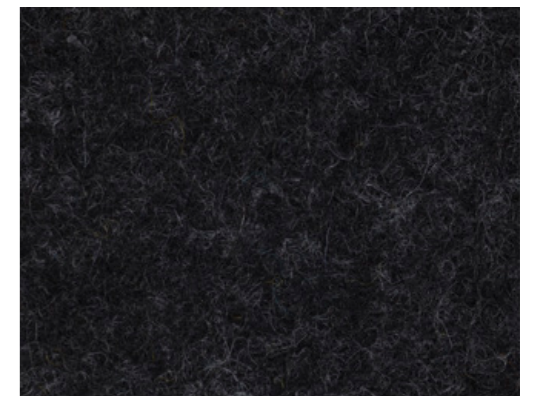
F274 Senfgelb / Mustard yellow



F555 Türkis / Turquoise

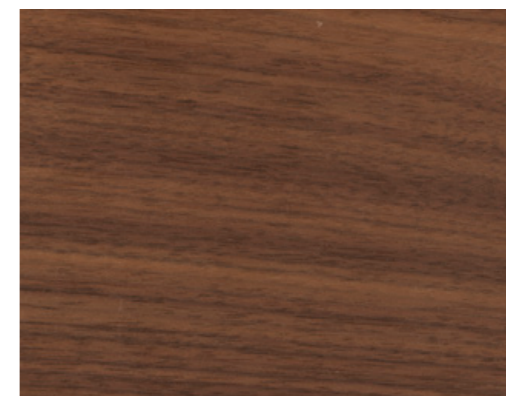


F540 Ozeanblau / Ocean blue

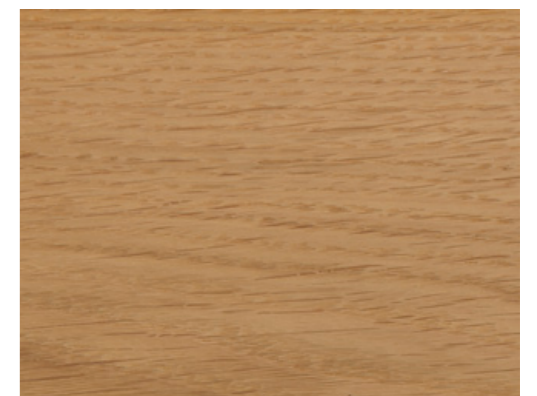


F300 Anthazitgrau / Anthracite grey

HOLZ WOOD

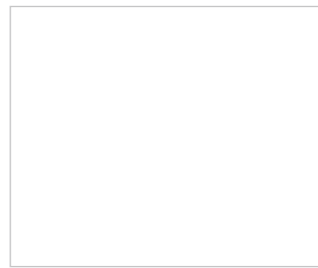


Nuss geölt / Walnut oiled

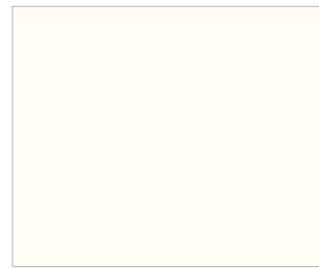


Eiche natur geölt / Oak oiled

RAL FARBEN
RAL COLOURS



RAL 9003
Signalweiß
Signal white



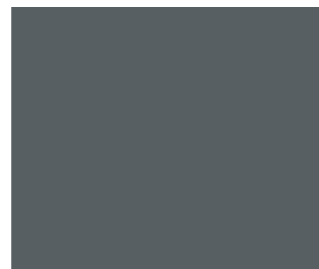
RAL 9010
Reinweiß
Pure white



RAL 9006
Weißaluminium
White aluminium



RAL 7042
Verkehrsgrau
Traffic grey



RAL 7012
Basaltgrau
Basalt grey



RAL 7016
Anthrazitgrau
Anthracite grey



RAL 7044
Seidengrau
Silk grey



RAL 1019
Graubeige
Grey beige



RAL 7006
Beigegrü
Beige grey



RAL 1012
Zitronengelb
Lemon yellow



RAL 1023
Verkehrsgelb
Traffic yellow



RAL 2000
Gelborange
Yellow orange



RAL 2009
Verkehrsorange
Traffic orange

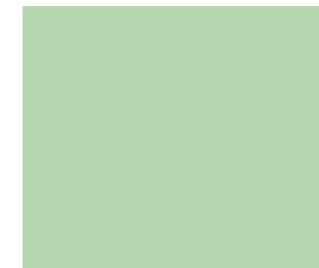


RAL 3020
Verkehrsrot
Traffic red

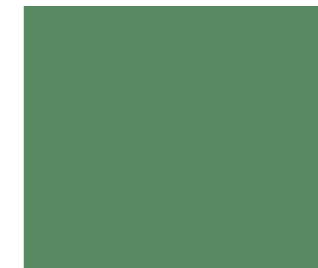


RAL 3003
Rubinrot
Ruby red

RAL FARBEN
RAL COLOURS



RAL 6019
Weißgrün
Pastel green



RAL 6011
Resedagrün
Reseda green



RAL 6005
Moosgrün
Moss green



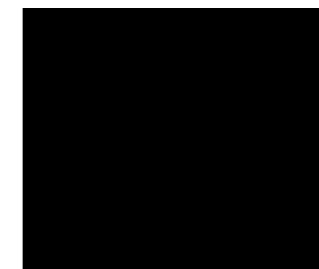
RAL 6034
Pastelltürkis
Pastel turquoise



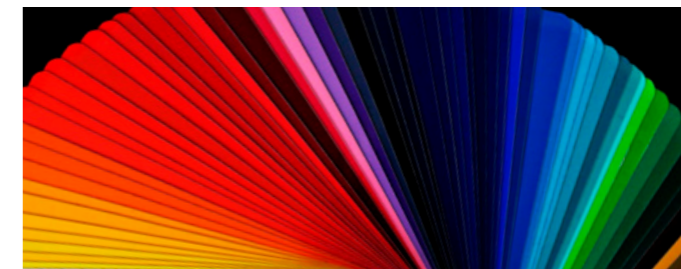
RAL 5020
Ozeanblau
Ocean blue



RAL 5013
Kobaltblau
Cobalt blue

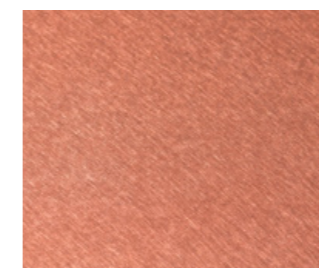


RAL 9005
Tiefschwarz
Jet black

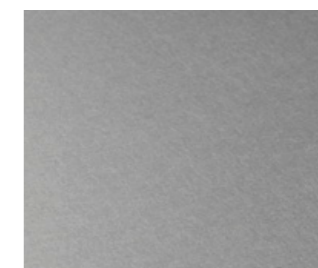


Alle weiteren RAL (Classic Farben K7) gegen Mehrpreis erhältlich.
All other RAL (Classic Colors K7) available at additional cost.

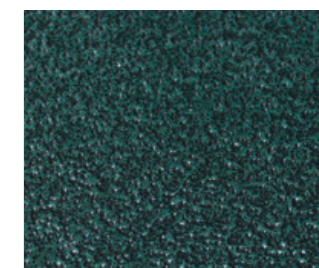
**SONDER-
FARBEN**
SPECIAL
COLOURS



Kupfer
Copper



Rauch
Smoke



Antikgrün
Antique green

BERATUNG CONSULTATION

Sie benötigen Beratung zu unseren Produkten, zur Planung und über technische Machbarkeit? Sie möchten einen Beratungstermin bei Ihnen oder bei uns vereinbaren?

Rufen Sie uns gerne an oder schreiben Sie uns! Unser Serviceteam steht Ihnen mit Rat und Tat zur Seite.

Do you require consultation concerning our products, planning and technical feasibility? Do you want to arrange a consultation appointment on your premises or at our place?

Feel free to give us a call or write to us: Our service team is always happy to help you with advice and support.

HANDMUSTER, TECHNISCHE DATEN & PLANUNGSHILFEN HAND SAMPLES, TECHNICAL DATA & PLANNING AIDS

Für weitere 3D-Formate oder technische Zeichnungen in 2D oder 3D setzen Sie sich bitte mit uns in Verbindung. Wir senden Ihnen auch gerne Handmuster aus Holz, Linoleum, Laminat oder Filz und Leder. Auch Muster von Sonderfarben können wir für Sie anfertigen.

Please contact us if you require further 3D materials or technical drawings in 2D or 3D. We'll gladly send you hand samples of wood, linoleum, laminate or felt and leather. We can also provide samples of special colours if required.

www.mueller-moebel.com

müller

Die Produkte in diesem Katalog entsprechen dem Stand der Drucklegung. Alle Farbwiedergaben können nur eine Orientierung vermitteln und sind keine Referenzmuster. Bei den angegebenen Maßen handelt es sich um Nennmaße und nicht um Produktionsmaße. Abweichungen von Maßdaten und Ausführungen im zumutbaren Rahmen bleiben vorbehalten. Produktionsbedingte Änderungen, die der Verbesserung der Qualität und des Designs dienen, bedürfen keiner Vorankündigung.

The products in this catalogue correspond accurately with the state of affairs at the time of printing. All colour reproductions can only serve as a guideline and do not claim to be master samples. The stated dimensions are nominal dimensions only, not final production dimensions. Subject to deviations from measurement data and statements within reasonable limits. Changes because of production-related reasons improving quality and design require no prior announcement.

© 2019, müller möbelfabrikation GmbH & Co. KG, Augsburg, Germany
Design & Layout: DIE FORMATE, www.dieformate.de
Photos: Andreas Brücklmair Fotograf, www.bruecklmair.de

**metall.
möbel.
müller.**

www.mueller-moebel.com