

home

MIDJ[®]

in Italy

Il Made in Italy, per MIDJ non si limita a definire un luogo di produzione ma va ben oltre: indica un modo di pensare e di vivere, che applicato alla progettazione ha lo scopo di interpretare ed innovare l'idea di arredamento.

Made in Italy, for MIDJ does not just define a place of production but goes beyond: it indicates a way of thinking and living, which applied to the design, aims to interpret and innovate the idea of furniture.

Tavoli Tables

Akil	p. 72
Apollo	p. 28
Armando allungabile	p. 44
Armando fisso	p. 44
Badù	p. 114
Biko	p. 78
Bond allungabile	p. 114
Bond fisso	p. 114
Brioso	p. 126
Brooklyn	p. 96
Dejavù	p. 120
Diamante	p. 52
Ghedi	p. 66
Greco	p. 60
Infinity	p. 132
London	p. 120
Mambo	p. 102
Oplà	p. 84
Pechino allungabile	p. 34
Pechino fisso	p. 34
Toronto allungabile	p. 14
Toronto fisso	p. 14

Sedie Chairs

Bingo	p. 198
Cover	p. 188
Cover L	p. 188
Delfina	p. 158
Ego	p. 166
Elettra	p. 176
Flina	p. 168
Fly	p. 200
Imola	p. 160
King	p. 186
Krono	p. 184
Liù	p. 146
Liù L	p. 146
Miss	p. 164
Murphy	p. 196
Nené	p. 140
Passepartout	p. 150
Prix	p. 162
Quadra	p. 192
Sharon	p. 194
Soffio	p. 172
Trix	p. 170
Twist	p. 154
Vera	p. 182
Yoka	p. 174
Zelig	p. 178

Sgabelli Stools

Bingo	p. 198
Cover	p. 188
Flona	p. 168
Fly	p. 200
Prinz	p. 160

Tavoli allungabili
Extendable tables



Akil p. 72



Apollo p. 28



Armando p. 44



Badù p. 114



Biko p. 78



Bond p. 114



Brooklyn p. 96



Dejavù p. 120



Diamante p. 52



Ghedì p. 66



Greco p. 60



Mambo p. 102



Oplà p. 84



Pechino p. 34



Toronto p. 14

Tavoli fissi
Fix tables



Armando p. 44



Bond p. 114



Brioso p. 126



Infinity p. 132



London p. 120



Pechino p. 34



Toronto p. 14

Sedie
Chairs



Bingo p. 00



Cover p. 00



Cover L p. 00



Delfina p. 00



Ego p. 00



Soffio p. 00



Trix p. 00



Twist p. 00



Vera p. 00



Yoka p. 00



Elettra p. 00



Flina p. 00



Fly p. 00



Imola p. 00



King p. 00



Zelig p. 00



Krono p. 00



Liù p. 00



Liù L p. 00



Miss p. 00



Murphy p. 00

Sgabelli
Stools



Nené p. 00



Passepartout p. 00



Prix p. 00



Quadra p. 00



Sharon p. 00



Bingo p. 00



Cover p. 00



Flona p. 00



Fly p. 00



Prinz p. 00

In Italy

MIDJ è un'azienda fondata nel 1987 da imprenditori friulani.

Da oltre vent'anni MIDJ costruisce - interamente in Italia - sedute, tavoli e complementi d'arredo di design e qualità, ispirandosi continuamente a temi e valori forti.

Il Made in Italy, per MIDJ non si limita a definire un luogo di produzione ma va ben oltre: indica un modo di pensare e di vivere, che applicato alla progettazione ha lo scopo di interpretare ed innovare l'idea di arredamento. L'esperienza e la passione per il lavoro hanno portato MIDJ ad essere tra le aziende di riferimento nel settore, permettendo di allacciare importantissime collaborazioni con le firme più prestigiose del design internazionale.

MIDJ vanta un "saper fare" d'eccellenza nella produzione industriale del mobile: la perfetta sinergia tra maestria artigianale, creatività e tecnologia mette a disposizione del cliente un'offerta flessibile e completa, dalla produzione su larga scala alle personalizzazioni più esclusive. Rigorosamente MIDJ in Italy.

In Italy

MIDJ is a company founded in 1987 by local entrepreneurs.

For over twenty years MIDJ constructs - entirely in Italy - chairs, tables and furnishing complements of design and quality, continually inspired to themes and strong values.

Made in Italy, for MIDJ does not just define a place of production but goes beyond: it indicates a way of thinking and living, which applied to the design, aims to interpret and innovate the idea of furniture.

The experience and passion for the work led MIDJ to be among the leading companies in the industry, allowing you to establish important partnerships with the most prestigious names in international design.

MIDJ has an excellent "know-how" in industrial furniture production: the perfect synergy between craftsmanship, creativity and technology provides the customer a flexible and complete production on a large scale customizations more exclusive. Strictly MIDJ in Italy.



Saper fare

Capacità industriale e tecnologie avanzate sono la nostra forza, maestria nel fare e passione, la nostra anima, ciò che davvero ci distingue.

Siamo artigiani nella progettazione, specialisti nella lavorazione dell'acciaio e delle pelli, maestri nei dettagli più raffinati.

Il saper fare rappresenta il cuore della nostra azienda: grazie ad esso tutti i nostri progetti prendono vitalità e slancio, a partire da una vocazione artigiana che viene ininterrottamente coltivata e perfezionata.

Trasferiamo questa nostra passione dall'abilità nel fare al prodotto finito, che si presenta dunque come un vero e proprio catalizzatore di energia positiva – bello, comodo, funzionale e duraturo.

Prodotti in linea con i nostri valori: fiducia nel futuro e nella gioia di vivere.

Know-how

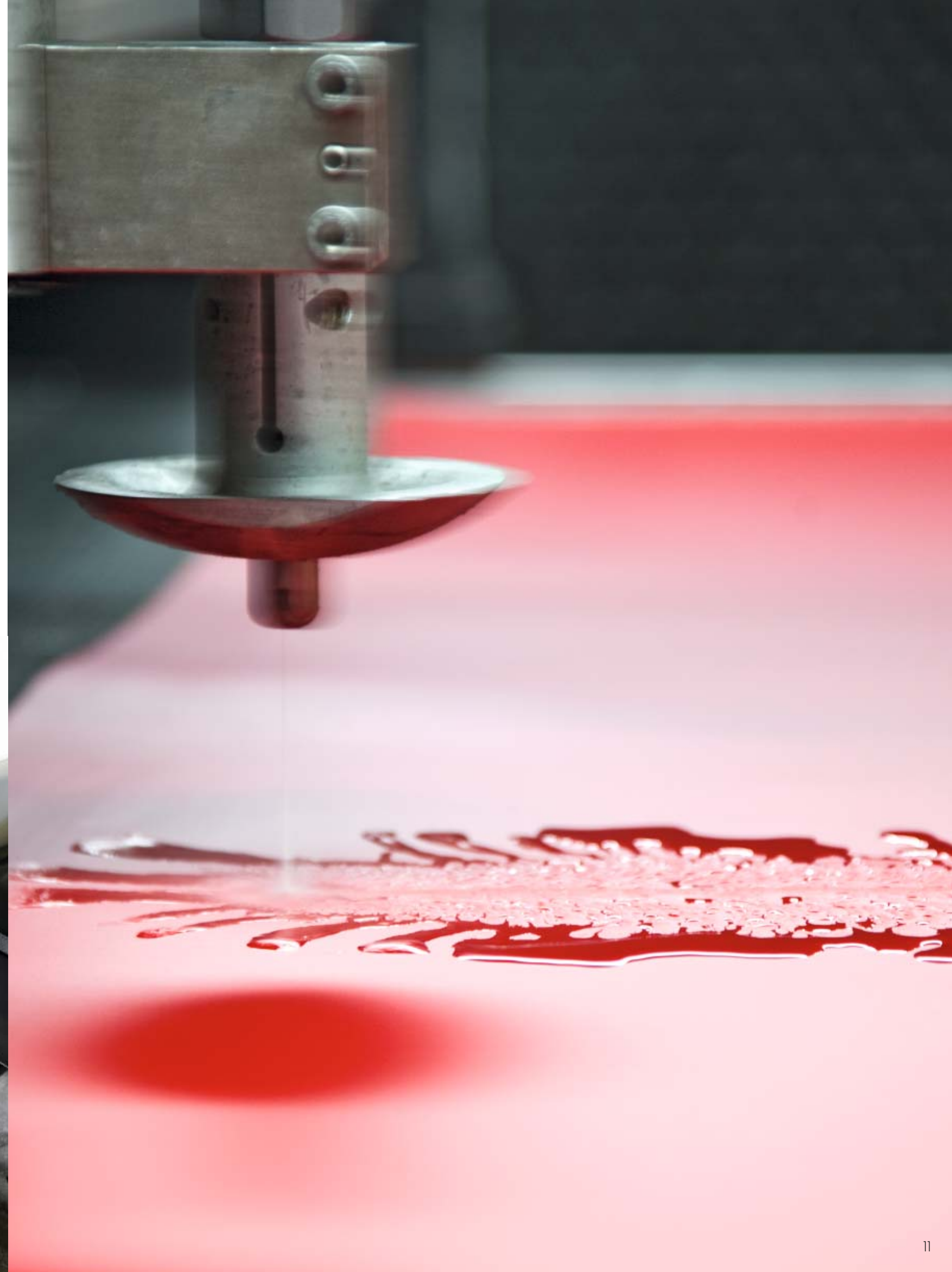
Industrial capacity and advanced technologies are our strength, skill and passion in doing, our soul, what really sets us apart.

We are craftsmen in the design, specialists in the manufacture of steel and leathers, masters in the finest details.

The know-how represents the heart of our company: thanks to it all our projects take vitality and jump starting from an artisan vocation that is continuously cultivated and perfected.

We transfer our passion from ability to making the finished product, which presents itself as a real catalyst for positive energy - beautiful, comfortable, functional and durable.

Products in line with our values: faith in the future and the joy of living.



Toronto

design Paolo Vernier



TORONTO ALLUNGABILE Tavolo all. 200/300x100 legno L40 cristallo trasp. V30 - Table ext. 200/300x100 wood L40 clear glass V30

COVER L Sedia legno L40 ecopelle vintage 7V4 - Chair wood L40 ecoleather vintage 7V4

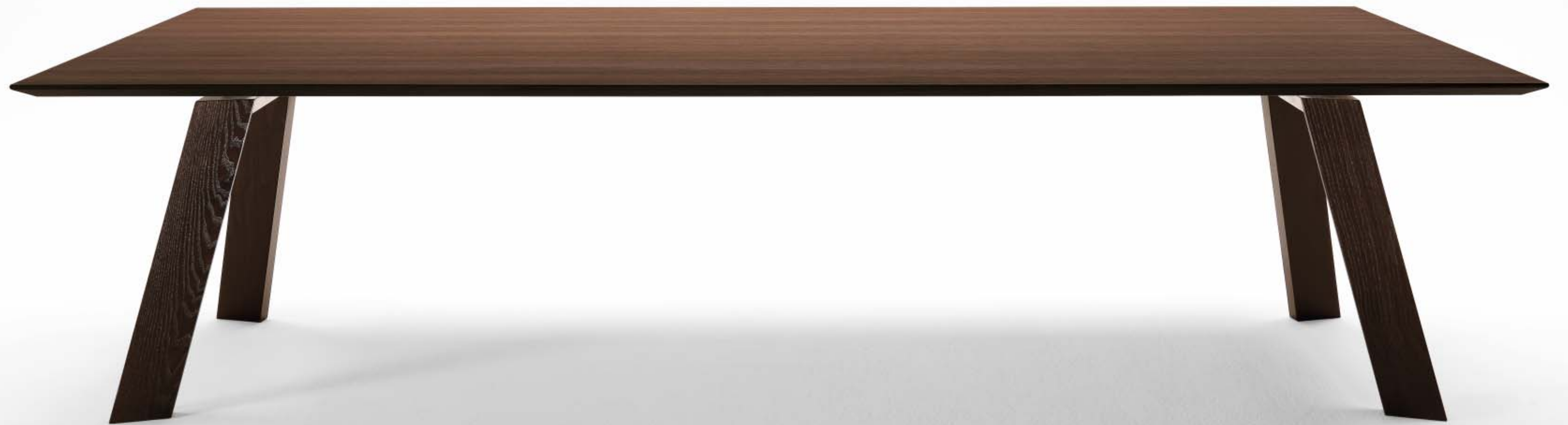




TORONTO ALLUNGABILE Tavolo all. 200/300x100 cristallo trasp. V30 cristallo trasp. V30 - Table ext. 200/300x100 clear glass V30 clear glass V30
SHARON Sedia ecopelle 736 - Chair ecoleather 736



TORONTO ALLUNGABILE Tavolo all. 200/300x100 satinato K cristallo trasp. V30 - Table ext. 200/300x100 satin K clear glass V30
ELETTA Sedia tessuto long life 367 - Chair fabric long life 367



TORONTO FISSO LG Tavolo fisso 300 x115 rovere moro L26 rovere moro L26 - Fix table 300x115 dark oak L26 dark oak L26

TORONTO FISSO VT Tavolo fisso 200x100 acciaio Y cristallo trasp. V30 - Fix table 200x100 steel Y clear glass V30





Toronto fisso LG

Tavolo fisso con gambe in: cristallo, acciaio o legno. Piano impiallacciato. A richiesta kit passacavo. - Table with glass, metal or wooden legs. Wooden top. Cable kit on request. - Table avec structure en verre, acier ou bois. Plateau en bois. Kit de passe-fil sur demande. - Tisch mit Gestell aus Glas, Stahl oder Holz. Platte aus Holz. kable Kit auf Anfrage. - Mesa con estructura en verre, acero o madera. Sobre en madera. Kit de cables a solicitud. - Стол нераскладной с ножками из: стекла, стали или дерева. Столешница из шпона. По запросу - набор для кабельного ввода.

Dimensioni

Dimensions - Dimensions - Abmessung - Dimensiones - Размеры

cm L200xP100xH76
inch L78,7xW39,4xH29,9



posti | seats 8

cm L300xP115xH76
inch L118,1xW45,3xH29,9



posti | seats 12

Gambe

Frame - Structure - Gestell - Estructural - Ножки

Cristallo - Glass - Verre - Glas - Verre - Стекло

V30
Trasparente - Transparent

Acciaio - Steel - Acier - Stahl - Acero - Сталь

Y
Bianco - White

K
Satinato - Satin

Legni - Wood - Bois - Holz - Madera - Дерево

L26
Rovere moro - Dark Oak

Piano

Top - Plateau - Platte - Sobre - Столешница

Impiallacciato - Veneered wood - Bois plaqué - Holz furniert - Madera contra-Chapada - Шпон

L26
Rovere moro - Dark Oak

Toronto fisso VT

Tavolo fisso con gambe in: cristallo, acciaio o legno. Piano in cristallo - Fix table with legs: crystal, steel or wood. Glass top - Table fixe avec pieds en: cristal, acier ou bois. Plateau cristal. - Tisch, nicht ausziehbar, mit Glass-, Stahl- oder Holzfüßen. Glasplatte. - Mesa fija con patas: cristal, acero o madera. Sobre de cristal. - Стол нераскладной с ножками из: стекла, стали или дерева. Столешница из стекла.

Dimensioni

Dimensions - Dimensions - Abmessung - Dimensiones - Размеры

cm L160xP100xH76
inch L63xW43,3xH29,9



posti | seats 6

cm L200xP100xH76
inch L78,7xW39,4xH29,9



posti | seats 8

Gambe

Frame - Structure - Gestell - Estructural - Ножки

Cristallo - Glass - Verre - Glas - Verre - Стекло

V30
Trasparente - Transparent

Acciaio - Steel - Acier - Stahl - Acero - Сталь

Y
Bianco - White

K
Satinato - Satin

Legni - Wood - Bois - Holz - Madera - Дерево

L26
Rovere moro - Dark Oak

Piano

Top - Plateau - Platte - Sobre - Столешница

Cristallo - Glass - Verre - Glas - Verre - Стекло

V30
Trasparente - Transparent

Toronto allungabile

Tavolo allungabile con gambe in: cristallo, acciaio o legno. Piano e allunghe in cristallo. - Extendable table with glass, metal or wooden legs. Glasstop and extensions. - Table avec structure en verre, acier ou bois. Plateau et allonges en verre. - Ausziehbar Tisch mit Gestell aus Glas, Stahl oder Holz.

Platte und Verlängerungen aus Glas. - Mesa extensible con estructura en verre, acero o madera. Sobre y prolongaciones en cristal. - Стол раскладной с ножками из: стекла, стали и дерева. Столешница и раскладки - из стекла.

Dimensioni

Dimensions - Dimensions - Abmessung - Dimensiones - Размеры

cm L160/260xP100xH76
inch L63/102,4xW39,4xH29,9



posti | seats 2+6+2

cm L200/300xP100xH76
inch L78,7/118,1xW39,4xH29,9



posti | seats 2+8+2

Gambe

Frame - Structure - Gestell - Estructural - Ножки

Cristallo - Glass - Verre - Glas - Verre - Стекло

V30
Trasparente - Transparent

Acciaio - Steel - Acier - Stahl - Acero - Сталь

Y
Bianco - White

K
Satinato - Satin

Legni - Wood - Bois - Holz - Madera - Дерево

L26
Rovere moro - Dark Oak

L40
Rovere naturale - Natural Oak

Piano e allunghe

Top and extensions - Plateau et allonges - Platte Und Verlängerungen - Sobre y prolongaciones - Столешница и удлинители

Cristallo - Glass - Verre - Glas - Verre - Стекло

V30
Trasparente - Transparent

Apollo

design StudioKappa



APOLLO Tavolo all. 160/260x90 satinato K cristallo antigraffio VA2 - Table ext. 160/260x90 satin K antiscratch glass VA2
QUADRA sedia rigenerato Z42 - Chair regenerated leather Z42



APOLLO Tavolo all. 190/290x90 alluminio G cristallo antigraffio VA2 - Table ext. 190/290x90 aluminium G antiscratch glass VA2

FLINA Sedia rigenerato Z18 - Chair regenerated leather Z18



Apollo

Tavolo allungabile con struttura in alluminio. Piani in: melaminico, laccato, cristallo, cristallo antigraffio o cristallceramica. - Extendable table with aluminium frame. Top in: melamine, laquered MDF, glass and antiscratch glass, Crystalceramic. - Table allongeable avec structure en alu. Plateau in: mélaminé, MDF laqué, verre, verre anti-rayures ou cristallceramic. -

Ausziehbar Tisch mit Aluminium Gestell. Platte aus Melamine, MDF lackiert, Glas oder kratzfestig Glas, Cristal Keramik. - Mesa extensible con estructura en aluminio. Sobre en melamin, MDF lacado, cristal, cristal antirayaduras, cristal de ceramica. - Стол раскладной с каркасом из алюминия и столешницей из: меламина, лакированного дерева, стекла, устойчивого к царапинам стекла или стеклокерамики

Dimensioni

Dimensions - Dimensions - Abmessung - Dimensiones - Размеры

cm L140/190xP90xH75
inch L55,1/74,8xW35,4xH29,5



posti | seats 6+2

cm L160/260xP90xH75
inch L63/102,4xW35,4xH29,5



posti | seats 6+2+2

cm L190/290xP90xH75
inch L74,8/114,2xW35,4xH29,5



posti | seats 8+2+2

Struttura

Frame - Structure - Gestell - Estructura - Структура

Piano e allonghe

top and extensions - plateau et allonges - platte und verlängerungen - sobre y prolongaciones - столешница и удлинители

Piano

Top - Plateau - Platte - Sobre - Столешница

Allunghe piani Cristallo e Cristallceramica

Extensions for glass and Crystalceramic top - Allonges pour plateau en verre et Cristal Ceramic - Verlängerungen Für Glas Und Cristal Keramikplatte - Prolongaciones para sobre en verre y Cristal De Ceramica - Удлинители столешниц из стекла и стеклокерамики

Alluminio - Aluminium - Aluminium - Aluminio - Alumionio - Алюминий

- Y** Bianco - White
- S** Corda - Corda
- G** Grafite - Grafite
- T** Testa di moro - Dark Brown
- K** Satinato - Satin

Melaminico - Melamine - Mèlaminé - Melamin - Melamina - Меламин

- M01** Bianco - White
- M07** Corda - Corda
- M02** Grafite - Grafite
- M12** Rok - Rok
- M14** Noce - Walnut

MDF laccato - MDF laquered - MDF laqué - MDF lackiert - MDF lacado - Лакированный МДФ

- D05** Bianco - White
- D07** Corda - Corda
- D02** Grafite - Grafite
- D41** Testa di moro - Dark Brown

Cristallo - Glass - Verre - Glas - Verre - Стекло

- VE5** Bianco lucido extra chiaro - Extra clear glossy white
- V07** Corda lucido - Glossy sand
- V02** Grafite lucido - Glossy grafite

Cristallo antigraffio - Antiscratch glass - Anti-rayures Verre - Kratzfestig Glas - Verre antirayaduras

- VA5** Bianco satinato extrachiaro antigraffio - Extra clear matt white antiscratch
- VA7** Corda satinato antigraffio - Matt sand antiscratch
- VA2** Grafite satinato antigraffio - Matt grafite antiscratch
- VA8** Testa di moro satinato antigraffio - Matt dark brown antiscratch

Cristallceramica - Crystalceramic - Cristal ceramique - Cristal Keramik - Cristal de Ceramica - Стеклокерамика

- VC3** Oxide bianco - White oxide
- VC4** Piombo - Lead
- VC2** Basalto - Basalt

MDF laccato - MDF laquered - MDF laqué - MDF lackiert - MDF lacado - Лакированный МДФ

- D05** Bianco - White
- D07** Corda - Corda
- D02** Grafite - Grafite
- D41** Testa di moro - Dark Brown

Pechino

design StudioKappa





PECHINO FISSO Tavolo fisso 200x106 satinato K cristallo trasp. extra-chiaro V3E - Fix table 200x106 satin K clear glass V3E
KING Sedia tessuto natural wool 456 - Chair natural wool 456

PECHINO FISSO Tavolo fisso 250x106 satinato K rovere moro L26 - Fix table 200x106 satin K dark oak L26

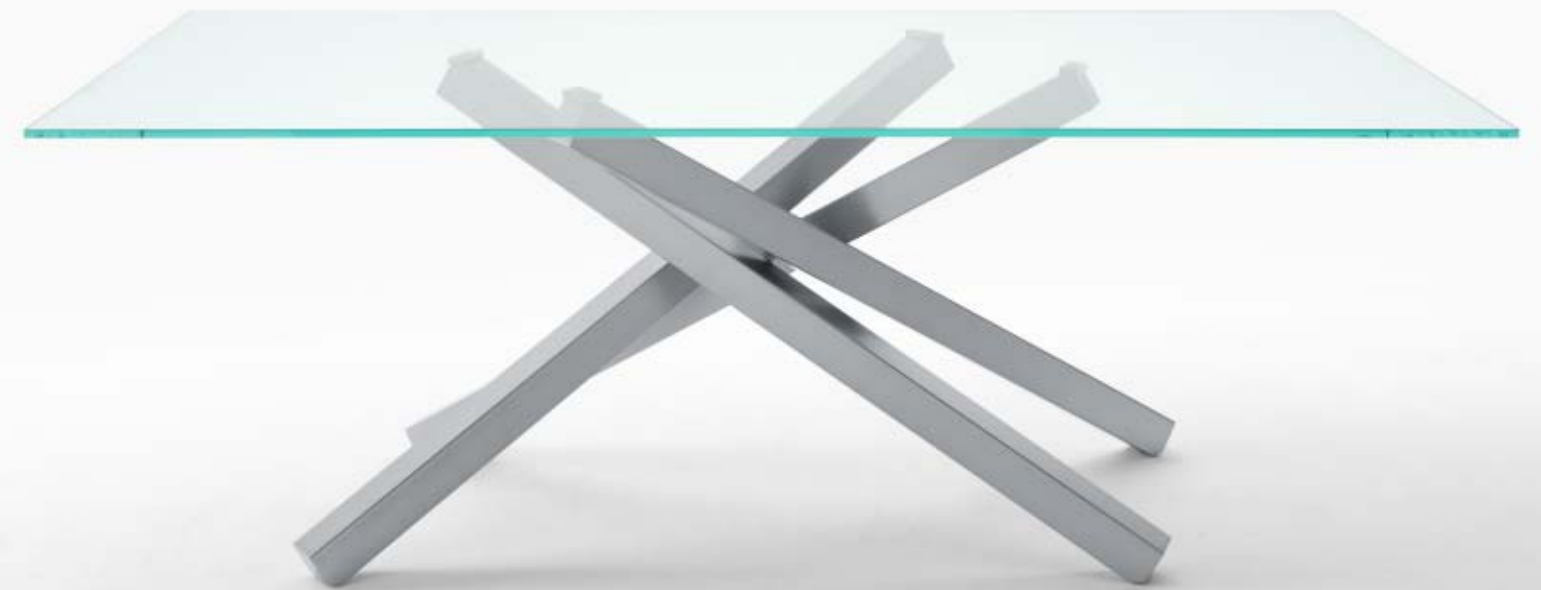


PECHINO FISSO Tavolo fisso 200x106 multicolor MC cristallo trasparente extra-chiaro V3E - Fix table 200x106 multicolor MC extra clear transparent V3E





PECHINO ALLUNGABILE Tavolo all. 190/290 x106 corda S cristallo antigraffio VA7 - Table ext. 190/290 x106 sand S antiscratch glass VA7
DELFINA Sedia rigenerato Z34 - Chair regenerated leather Z34



Pechino fisso

Tavolo fisso con struttura in acciaio. Piani in: cristallo, cristallo antigraffio o impiallacciato. - Fix table with metal frame. Top in glass, antiscratch glass or veneered wood. - Table avec structure en acier. Plateau en verre, verre anti-rayures ou bois. - Tisch mit Stahlgestell. Platte aus Glas oder kratzfestig Glas, Holz. - Mesa con estructura en acero. Sobre en cristal, cristal antirayaduras, madera. - Стол нераскладной со стальным каркасом и столешницей из: стекла, устойчивого к царапинам стекла или шпона

Dimensioni

Dimensions - Dimensions - Abmessung - Dimensiones - Размеры

cm L200xP106xH75
inch L78,7xW41,7xH29,5



posti | seats 8

cm L250xP106xH75
inch L98,4xW41,7xH29,5



posti | seats 10

Struttura

Frame - Structure - Gestell - Estructura - Структура

Piano

Top - Plateau - Platte - Sobre - Столешница

Pechino allungabile

Tavolo allungabile con struttura in acciaio. Piani ed allunghe in cristallo o cristallo antigraffio. - Extendable table with metal frame. Top and extensions in glass or antiscratch glass. - Table allongeable avec structure en acier. Plateau et allonges in verre ou verre anti-rayures. - Ausziehbar Tisch mit Stahlgestell. Platte und Verlängerungen aus Glas oder kratzfestig Glas. - Mesa extensible con estructura en acero. Sobre Y prolongaciones en cristal o cristal antirayaduras. - Стол раскладной со стальным каркасом. Столешница и раскладки из: стекла или устойчивого к царапинам стекла

Dimensioni

Dimensions - Dimensions - Abmessung - Dimensiones - Размеры

cm L160/240xP90xH75
inch L63/94,5xW35,4xH29,5



posti | seats 2+6+2

cm L190/290xP106xH75
inch L74,8/114,2xW41,7xH29,5



posti | seats 2+8+2

Struttura

Frame - Structure - Gestell - Estructura - Структура

Piano

Top - Plateau - Platte - Sobre - Столешница

Acciaio - Steel - Acier - Stahl - Acero - Сталь

Y Bianco - White

R Alluminio - Aluminium

S Corda - Corda

G Grafite - Grafite

T Testa di moro - Dark Brown

K Satinato - Satin

MC Multicolor - Multicolor

Impiallacciato - Veneered wood - Bois plaqué - Holz furniert - Madera contra-Chapada - Шпон

L26 Rovere moro - Dark Oak

Cristallo - Glass - Verre - Glas - Verre - Стекло

V3E Trasparente extra chiaro - Extra clear transparent

VE5 Bianco lucido extra chiaro - Extra clear glossy white

V07 Corda lucido - Glossy sand

V02 Grafite lucido - Glossy grafite

Cristallo antigraffio - Antiscratch glass - Anti-rayures Verre - Kratzfestig Glas - Verre antirayaduras

VA5 Bianco satinato extrachiaro antigraffio - Extra clear matt white antiscratch

VA7 Corda satinato antigraffio - Matt sand antiscratch

VA2 Grafite satinato antigraffio - Matt grafite antiscratch

VA8 Testa di moro satinato antigraffio - Matt dark brown antiscratch

* Disponibile solo per versione 200x106 - Available only 200x106

Acciaio - Steel - Acier - Stahl - Acero - Сталь

Y Bianco - White

R Alluminio - Aluminium

S Corda - Corda

G Grafite - Grafite

T Testa di moro - Dark Brown

K Satinato - Satin

MC Multicolor - Multicolor

Cristallo - Glass - Verre - Glas - Verre - Стекло

VE5 Bianco lucido extra chiaro - Extra clear glossy white

V07 Corda lucido - Glossy sand

V02 Grafite lucido - Glossy grafite

Cristallo antigraffio - Antiscratch glass - Anti-rayures Verre - Kratzfestig Glas - Verre antirayaduras

VA5 Bianco satinato extrachiaro antigraffio - Extra clear matt white antiscratch

VA7 Corda satinato antigraffio - Matt sand antiscratch

VA2 Grafite satinato antigraffio - Matt grafite antiscratch

VA8 Testa di moro satinato antigraffio - Matt dark brown antiscratch



Armando

design Studio Balutto Associati



ARMANDO ALLUNGABILE Tavolo all. 160/250x100 acciaio Y acciaio Y - Table ext. 160/250x100 steel Y stell Y
DELFINA Sedia tessuto mirage 63N - Chair mirage 63N





ARMANDO FISSO Tavolo fisso 290x100 acciaio S acciaio S - Fix table 290x100 steel S steel S



ARMANDO FISSO 80x80 - 90x90 - 160x90 - 200x100



ARMANDO FISSO 290x100



Armando fisso

Tavolo fisso con struttura e piano in acciaio. - Table with metal frame and top. - Table avec structure et plateau en acier. - Tisch mit Gestell und aus Stahl. - Mesa con estructura y sobre en acero. - Стол нераскладной с каркасом и столешницей из стали

Dimensioni

Dimensions - Dimensions - Abmessung - Dimensiones - Размеры

cm L80xP80xH76
inch L31,5xW31,5xH29,9



posti | seats 4

cm L160xP90xH76
inch L63xW35,4xH29,9



posti | seats 6

cm L290xP100xH76
inch L114,2xW39,4xH29,9



posti | seats 12

Struttura

Frame - Structure - Gestell - Estructura - Структура

Piano

Top - Plateau - Platte - Sobre - Столешница

Acciaio - Steel - Acier - Stahl - Acero - Сталь



Acciaio - Steel - Acier - Stahl - Acero - Сталь



Armando allungabile

Tavolo allungabile con struttura in acciaio. Piano in acciaio o melaminico. - Extendable table with metal frame. Metal or melamine top. - Table allongeable avec structure en acier. Plateau en acier ou mélaminé. - Ausziehbar Tisch mit Gestell aus Stahl. Platte aus Stahl oder Melamine. - Mesa extensible con estructura en acero. Sobre en acero o melamina. - Стол раскладной со стальным каркасом и столешницей из стали или меламин.

Dimensioni

Dimensions - Dimensions - Abmessung - Dimensiones - Размеры

cm L160/250xP100xH76
inch L63/98,4xW39,4xH29,9



posti | seats 6+2+2

Struttura

Frame - Structure - Gestell - Estructura - Структура

Piano

Top - Plateau - Platte - Sobre - Столешница

Acciaio - Steel - Acier - Stahl - Acero - Сталь



Acciaio - Steel - Acier - Stahl - Acero - Сталь



Melaminico - Melamine - Mélaminé - Melamin - Melamina - Меламин



Diamante

design StudioKappa



DIAMANTE Tavolo all. 160/260x100 acciaio Y cristallo antigraffio VA5 - Table ext. 160/260 x100 steel Y antiscratch glass VA5
VERA Sedia ecopelle vintage 7V4 - Chair ecoleather vintage 7V4



DIAMANTE Tavolo all. 190/290x100 acciaio G cristallo antigraffio VA2 - Table ext. 190/290 x100 steel G antiscratch glass VA2
ELETTRA Sedia tessuto long life 367 - Chair fabric long life 367



DIAMANTE Tavolo all. 160/260x90 acciaio Y cristallceramica VC3 - Table ext. 160/260 x100 steel Y crystalceramic VC3
KRONO Sedia acciaio C ecopelle 725 - Chair steel C ecolather 725





Diamante

Tavolo allungabile con struttura in acciaio. Piani in: melaminico, laccato, cristallo, cristallo antigraffio o cristalceramica. - Extendable table with metal frame. Top in: melamin, laquered MDF, glass, antiscratch glass, Crystalceramic. - Table allongeable avec structure en acier. Plateau in: mélaminé, MDF laqué, verre, verreanti-rayures, cristalceramic.

Ausziehbar Tisch mit Stahlgestell, Platte aus Melamin, lackiertes MDF, Glas oder kratzfestig Glas, Cristal Keramik. - Mesa extensible con estructura en acero. Sobre en melaminas, MDF lacado, cristal, cristal antirayaduras, cristal de ceramica. - Стол раскладной со стальным каркасом и столешницей из: меламина, лакированного дерева, стекла, устойчивого к царапинам стекла и стеклокерамики

Dimensioni

Dimensions - Dimensions - Abmessung - Dimensiones - Размеры

cm L120/170xP80xH75
inch L47,2/66,9xW31,5xH29,5



posti | seats 6+2

cm L140/190xP90xH75
inch L55,1/74,8xW35,4xH29,5



posti | seats 6+2

cm L160/260xP90xH75
inch L63/102,4xW35,4xH29,5



posti | seats 6+2+2

cm L190/290xP100xH75
inch L74,8/114,2xW39,4xH29,5



posti | seats 8+2+2

Struttura

Frame - Structure - Gestell - Estructura - Структура

Piano e allonghe

top and extensions - plateau et allonges - platte und verlängerungen - sobre y prolongaciones - столешница и удлинители

Piano

Top - Plateau - Platte - Sobre - Столешница

Allunghe piani Cristallo e Cristalceramica

Extensions for glass and Crystalceramic top - Allonges pour plateau en verre et Cristal Ceramic - Verlängerungen für Glas und Cristal Keramikplatte - Prolongaciones para sobre en verre y Cristal De Ceramica - Удлинители столешниц из стекла и стеклокерамики

Acciaio - Steel - Acier - Stahl - Acero - Сталь

- Y** Bianco - White
- R** Alluminio - Aluminium
- S** Corda - Corda
- G** Grafite - Grafite
- T** Testa di moro - Dark Brown

Melaminico - Melamine - Mèlaminé - Melamin - Melamina - Меламин

- M01** Bianco - White
- M07** Corda - Corda
- M02** Grafite - Grafite
- M12** Rok - Rok
- M14** Noce - Walnut

MDF laccato - MDF laquered - MDF laqué - MDF lackiert - MDF lacado - Лакированный МДФ

- D05** Bianco - White
- D07** Corda - Corda
- D02** Grafite - Grafite
- D41** Testa di moro - Dark Brown

Cristallo - Glass - Verre - Glas - Verre - Стекло

- VE5** Bianco lucido extra chiaro - Extra clear glossy white
- V07** Corda lucido - Glossy sand
- V02** Grafite lucido - Glossy grafite

Cristallo antigraffio - Antiscratch glass - Anti-rayures Verre - Kratzfestig Glas - Verre antirayaduras

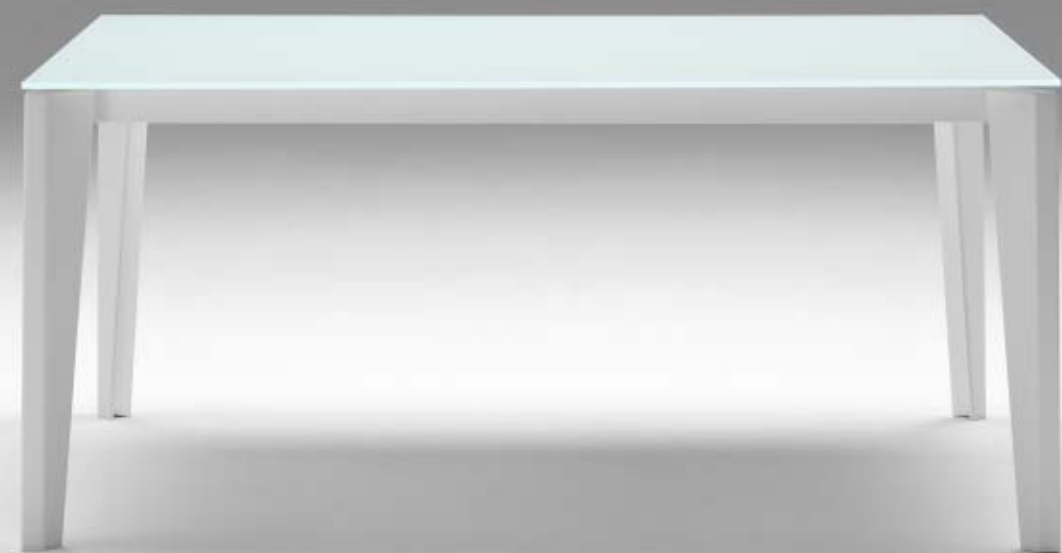
- VA5** Bianco satinato extrachiaro antigraffio - Extra clear matt white antiscratch
- VA7** Corda satinato antigraffio - Matt sand antiscratch
- VA2** Grafite satinato antigraffio - Matt grafite antiscratch
- VA8** Testa di moro satinato antigraffio - Matt dark brown antiscratch

Cristalceramica - Crystalceramic - Cristal ceramique - Cristal Keramik - Cristal de Ceramica - Стеклокерамика

- VC3** Oxide bianco - White oxide
- VC4** Piombo - Lead
- VC2** Basalto - Basalt

MDF laccato - MDF laquered - MDF laqué - MDF lackiert - MDF lacado - Лакированный МДФ

- D05** Bianco - White
- D07** Corda - Corda
- D02** Grafite - Grafite
- D41** Testa di moro - Dark Brown



Greco

design StudioKappa



GRECO Tavolo all. 140/240x90 acciaio Y cristallo antigraffio VA5 - Table ext. 140/240x90 steel Y antiscratch glass VA5
DELFINA Sedia tessuto mirage 63N - Chair fabric mirage 63N



GRECO Tavolo all. 160/260x90 acciaio G cristallo antigraffio VA2 - Table ext. 160/260x90 steel G antiscratch glass VA2
SOFFIO TS Sedia tessuto natural wool 457 - Chair fabric natural wool 457



Greco

Tavolo allungabile con struttura in acciaio.
 Piani in: melaminico, laccato, cristallo,
 cristallo antigraffio o cristalceramica.
 - Extendable table with metal frame.
 Top in: melamin, laquered MDF, glass,
 antiscratch glass, Crystalceramic. - Table
 allongeable avec structure en acier. Plateau
 in: mélaminé, MDF laqué, verre, verre
 anti-rayures, cristalceramic. - Ausziehbar
 Tisch mit Stahlgestell, Platte aus Melamin,
 lackiertes MDF, Glas oder kratzfestig Glas,
 Cristal Keramik. - Mesa extensible con
 estructura en acero. Sobre en melaminas,
 MDF lacado, cristal, cristal antirayaduras,
 cristal de ceramica. - Стол раскладной со
 стальным каркасом и столешницей из:
 меламина, лакированного дерева, стекла,
 устойчивого к царапинам стекла или
 стеклокерамики



Dimensioni

Dimensions - Dimensions - Abmessung - Dimensiones - Размеры

cm L120/170xP80xH75
 inch L47,2/xWxH29,5



posti | seats 6+2

cm L140/240xP90xH75
 inch L55,1/94,5xW35,4xH29,5



posti | seats 6+2+2

cm L160/260xP90xH75
 inch L63/102,4xW35,4xH29,5



posti | seats 8+2+2

Struttura

Frame - Structure - Gestell -
 Estructura - Структура

Piano e allunghe

top and extensions - plateau et
 allonges - platte und verlängerungen
 - sobre y prolongaciones -
 столешница и удлинители

Piano

Top - Plateau - Platte - Sobre -
 Столешница

Allunghe piani Cristallo e Cristalceramica

Extensions for glass and Crystalceramic
 top - Allonges pour plateau en verre
 et Cristal Ceramic - Verlängerungen
 Für Glas Und Cristal Keramikplatte -
 Prolongaciones para sobre en verre
 y Cristal De Ceramica - Удлинители
 столешниц из стекла и стеклокерамики

Acciaio - Steel - Acier - Stahl - Acero - Сталь

- Y** Bianco - White
- R** Alluminio - Aluminium
- S** Corda - Corda
- G** Grafite - Grafite
- T** Testa di moro - Dark Brown

Melaminico - Melamine - Mélaminé - Melamin -
 Melamina - Меламин

- M01** Bianco - White
- M07** Corda - Corda
- M02** Grafite - Grafite
- M12** Rok - Rok
- M14** Noce - Walnut

MDF laccato - MDF laquered - MDF laqué - MDF
 lackiert - MDF lacado - Лакированный МДФ

- D05** Bianco - White
- D07** Corda - Corda
- D02** Grafite - Grafite
- D41** Testa di moro - Dark Brown

Cristallo - Glass - Verre - Glas - Verre -
 СТЕКЛО

- VE5** Bianco lucido extra chiaro - Extra
 clear glossy white
- V07** Corda lucido - Glossy sand
- V02** Grafite lucido - Glossy grafite

Cristallo antigraffio - Antiscratch glass -
 Anti-rayures Verre - Kratzfestig Glas - Verre
 antirayaduras

- VA5** Bianco satinato extrachiaro antigraffio -
 Extra clear matt white antiscratch
- VA7** Corda satinato antigraffio - Matt sand
 antiscratch
- VA2** Grafite satinato antigraffio - Matt
 grafite antiscratch
- VA8** Testa di moro satinato antigraffio -
 Matt dark brown antiscratch

Cristalceramica - Crystalceramic - Cristal
 ceramique - Cristal Keramik - Cristal de
 Ceramica - Стеклокерамика

- VC3** Oxide bianco - White oxide
- VC4** Piombo - Lead
- VC2** Basalto - Basalt

MDF laccato - MDF laquered - MDF laqué - MDF
 lackiert - MDF lacado - Лакированный МДФ

- D05** Bianco - White
- D07** Corda - Corda
- D02** Grafite - Grafite
- D41** Testa di moro - Dark Brown

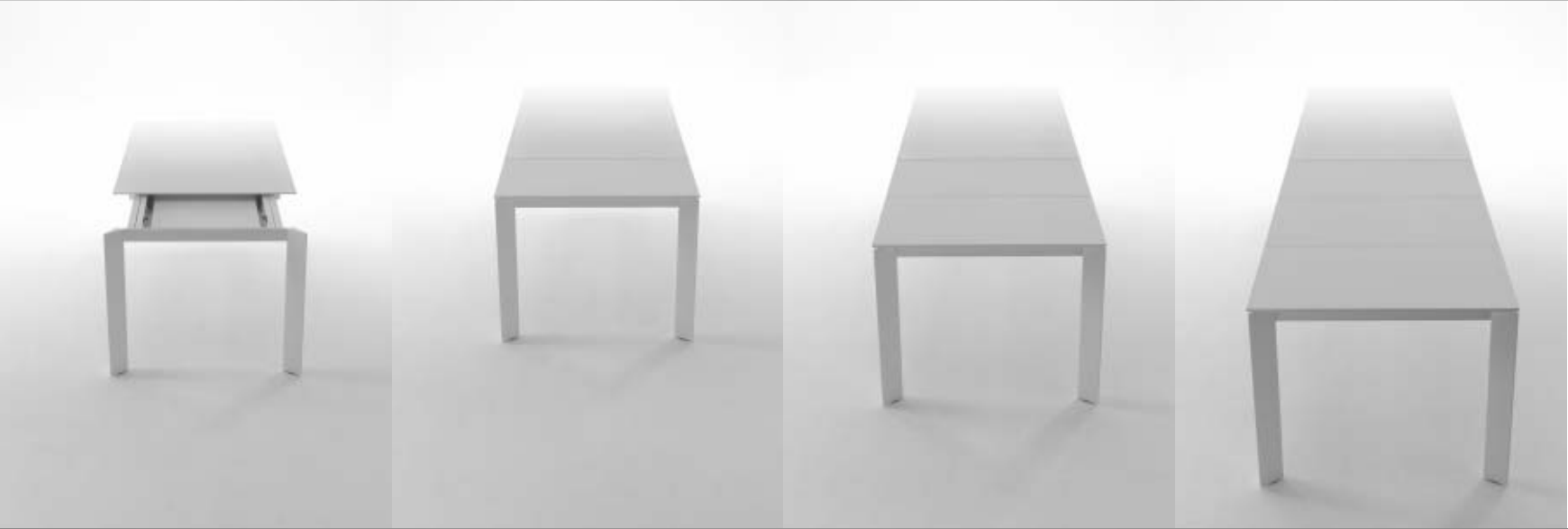
Ghedi

design StudioKappa





GHEDI Tavolo all. 140/290x90 acciaio S MDF laccato D07 - Table all. 140/290x90 steel S MDF lacquered D07
PRIX Sedia rigenerato Z53 - Chair regenerated leather Z53



GHEDI Tavolo all. 160/310x90 acciaio Y cristallo lucido VE5 - Table all. 160/310x90 steel Y MDF glossy glass VE5

Ghedi

Tavolo allungabile con struttura in acciaio. Piani in: melaminico, laccato, cristallo, cristallo antigraffio o cristallceramica.
 - Extendable table with metal frame. Top in: melamin, laquered MDF, glass, antiscratch glass, Crystalceramic.
 - Table allongeable avec et structure en acier. Plateau in: mélaminé, MDF laqué, verre, verre anti-rayures, cristalceramic.
 - Ausziehbar Tisch mit Stahlgestell, Platte aus Melamin, lackiertes MDF, Glas oder kratzfestig Glas, Cristal Keramik.
 - Mesa extensible con estructura en acero. Sobre en melaminas, MDF lacado, cristal, cristal antirayaduras, cristal de ceramica.
 - Стол раскладной со стальным каркасом и столешницей из: меламина, лакированного дерева, стекла, устойчивого к царапинам стекла или стеклокерамики



GHEDI Tavolo all. 140/290x90 acciaio Y cristallo antigraffio VA5 - table all. 140/290x90 steel Y antiscratch glass VA5
KING Sedia tessuto natural wool 457 - Chair fabric natural wool 457

Dimensioni

Dimensions - Dimensions - Abmessung - Dimensiones - Размеры

cm L140/290xP90xH75
 inch L55,1/114,2xW35,4xH29,5



posti | seats 6+2+2+2

cm L160/310xP90xH75
 inch L63/122xW35,4xH29,5



posti | seats 8+2+2+2

Struttura

Frame - Structure - Gestell - Estructura - Структура

Piano e allunghe

top and extensions - plateau et allonges - platte und verlängerungen - sobre y prolongaciones - столешница и удлинители

Piano

Top - Plateau - Platte - Sobre - Столешница

Allunghe piani Cristallo e Cristallceramica

Extensions for glass and Crystalceramic top - Allonges pour plateau en verre et Cristal Ceramic - Verlängerungen Für Glas Und Cristal Keramikplatte - Prolongaciones para sobre en verre y Cristal De Ceramica - Удлинители столешниц из стекла и стеклокерамики

Acciaio - Steel - Acier - Stahl - Acero - Сталь

- Y** Bianco - White
- R** Alluminio - Aluminium
- S** Corda - Sand
- G** Grafite - Graphite
- T** Testa di moro - Dark Brown

Melaminico - Melamine - Mélaminé - Melamin - Melamina - Меламин

- M01** Bianco - White
- M07** Corda - Sand
- M02** Grafite - Graphite
- M12** Rok - Rok
- M14** Noce - Walnut

MDF laccato - MDF laquered - MDF laqué - MDF lackiert - MDF lacado - Лакированный МДФ

- D05** Bianco - White
- D07** Corda - Sand
- D02** Grafite - Graphite
- D41** Testa di moro - Dark Brown

Cristallo - Glass - Verre - Glas - Verre - Стекло

- VE5** Bianco lucido extra chiaro - Extra clear glossy white
- V07** Corda lucido - Glossy sand
- V02** Grafite lucido - Glossy graphite
- Cristallo antigraffio - Antiscratch glass - Anti-rayures Verre - Kratzfestig Glas - Verre antirayaduras**
- VA5** Bianco satinato extrachiaro antigraffio - Extra clear matt white antiscratch
- VA7** Corda satinato antigraffio - Matt sand antiscratch
- VA2** Grafite satinato antigraffio - Matt graphite antiscratch
- VA8** Testa di moro satinato antigraffio - Matt dark brown antiscratch

Cristallceramica - Crystalceramic - Cristal ceramique - Cristal Keramik - Cristal de Ceramica - Стеклокерамика

- VC3** Oxide bianco - White oxide
- VC4** Piombo - Lead
- VC2** Basalto - Basalt

MDF laccato - MDF laquered - MDF laqué - MDF lackiert - MDF lacado - Лакированный МДФ

- D05** Bianco - White
- D07** Corda - Sand
- D02** Grafite - Graphite
- D41** Testa di moro - Dark Brown

Akil

design StudioKappa



AKIL Tavolo all. 140/200x90 acciaio S cristallo lucido V07 - Table ext. 140/200x90 steel S glossy glass V07
ELETTRA Sedia ecopelle 733 - Chair ecoleather 733



AKIL Tavolo all. 160/220x90 acciaio G cristallo antigraffio VA2 - Table ext. 160/220x90 steel G antiscratch glass VA2
NENÈ SR-SF sedia ecopelle 722 - Chair ecoléather 722



Akil

Tavolo allungabile con struttura in acciaio. Piani ed allunghe in: melaminico, laccato, cristallo, cristallo antigraffio o cristalceramica. - Extendable table with metal frame. Top and extensions in: melamin, laquered MDF, glass, antiscratch glass, Crystalceramic. - Table avec allonges et structure en acier. Plateau et allonges in: mélaminé, MDF laqué, verre, verreanti-rayures, cristalceramic. - Ausziehbar Tisch mit Stahlgestell, Platte und Verlängerungen

aus Melamin, lackiertes MDF, Glas oder kratzfestig Glas, Cristal Keramik. - Mesa extensible con estructura en acero. Sobre y prolongaciones en melaminas, MDF lacado, cristal, cristal antirayaduras, cristal de ceramica. - Стол раскладной со стальным каркасом. Столешница и раскладки из: меламина, лакированного дерева, стекла, устойчивого к царапинам стекла или стеклокерамики

Dimensioni

Dimensions - Dimensions - Abmessung - Dimensiones - Размеры

cm L120/170xP80xH75
inch L47,2/66,9xW31,5xH29,5



posti | seats 6+2

cm L140/200xP90xH75
inch L55,1/78,7xW35,4xH29,5



posti | seats 6+2

cm L160/220xP90xH75
inch L63/102,4xW35,4xH29,5



posti | seats 8+2

Struttura

Frame - Structure - Gestell - Estructura - Структура

Piano e allunghe

top and extensions - plateau et allonges - platte und verlängerungen - sobre y prolongaciones - столешница и удлинители

Acciaio - Steel - Acier - Stahl - Acero - Сталь

- Y** Bianco - White
- R** Alluminio - Aluminium
- S** Corda - Sand
- G** Grafite - Grafite
- T** Testa di moro - Dark Brown

Melaminico - Melamine - Mélaminé - Melamin - Melamina - Меламин

- M01** Bianco - White
- M07** Corda - Sand
- M02** Grafite - Grafite
- M12** Rok - Rok
- M14** Noce - Walnut

MDF laccato - MDF laquered - MDF laqué - MDF lackiert - MDF lacado - Лакированный МДФ

- D05** Bianco - White
- D07** Corda - Sand
- D02** Grafite - Grafite
- D41** Testa di moro - Dark Brown

Cristallo - Glass - Verre - Glas - Verre - Стекло

- VE5** Bianco lucido extra chiaro - Extra clear glossy white
- V07** Corda lucido - Glossy sand
- V02** Grafite lucido - Glossy grafite

Cristallo antigraffio - Antiscratch glass - Anti-rayures Verre - Kratzfestig Glas - Verre antirayaduras

- VA5** Bianco satinato extrachiaro antigraffio - Extra clear matt white antiscratch
- VA7** Corda satinato antigraffio - Matt sand antiscratch
- VA2** Grafite satinato antigraffio - Matt grafite antiscratch
- VAB** Testa di moro satinato antigraffio - Matt dark brown antiscratch

Cristalceramica - Crystalceramic - Cristal ceramique - Cristal Keramik - Cristal de Ceramica - Стеклокерамика

- VC3** Oxide bianco - White oxide
- VC4** Piombo - Lead
- VC2** Basalto - Basalt

Biko

design StudioKappa



BIKO Tavolo all. 140/240x90 acciaio S melaminico M14 - Table ext. 140/240 x 90 steel S melamin M14
NENÈ SR-SF sedia ecopelle 733 - Chair ecoléather 733



BIKO Tavolo all. 140/240x90 acciaio C cristallo lucido VE5 - Table ext. 140/240 x 90 steel C glossy glass VE5

LIÙ S Sedia acciaio C restylon R05 - Chair steel C restylon R05



Biko

Tavolo allungabile con struttura in acciaio e piani in: melaminico, laccato, cristallo o cristallo antigraffio. - Extendable table with metal frame. Top in: melamin, laquered MDF, glass, antiscratch glass. - Table avec allonges et structure en acier. Plateau in: mélaminé, MDF laqué, verre, verreanti-rayures. - Ausziehbar Tisch mit Stahlgestell. Platte aus Melamin, lackiertes MDF, Glas

oder kratzfestig Glas. - Mesa extensible con estructura en acero. Sobre en melaminas, MDF lacado, cristal, cristal antirayaduras. - Стол раскладной со стальным каркасом и столешницей из: меламин, лакированного дерева, стекла и устойчивого к царапинам стекла.

Dimensioni

Dimensions - Dimensions - Abmessung - Dimensiones - Размеры

cm L120/180xP80xH75
inch L47,2/70,9xW31,5xH29,5



posti | seats 4+2

cm L140/240xP90xH75
inch L55,1/94,5xW35,4xH29,5



posti | seats 6+2+2

Struttura

Frame - Structure - Gestell - Estructura - Структура

Piano e allonghe

top and extensions - plateau et allonges - platte und verlängerungen - sobre y prolongaciones - столешница и удлинители

Piano

Top - Plateau - Platte - Sobre - Столешница

Allonghe piani Cristallo

Extensions for glass top - Allonges pour plateau en verre - Verlängerungen Für Glas - Prolongaciones para sobre en verre - Удлинители столешниц из стекла

Acciaio

Steel - Acier - Stahl - Acero - Сталь

- Y** Bianco - White
- R** Alluminio - Aluminium
- S** Corda - Sand
- G** Grafite - Graphite
- T** Testa di moro - Dark Brown
- C** Cromo - Chrome

Melaminico

Melamine - Mélaminé - Melamin - Melamina - Меламин

- M01** Bianco - White
- M07** Corda - Sand
- M02** Grafite - Graphite
- M12** Rok - Rok
- M14** Noce - Walnut

MDF laccato

MDF laquered - MDF laqué - MDF lackiert - MDF lacado - Лакированный МДФ

- D05** Bianco - White
- D07** Corda - Sand
- D02** Grafite - Graphite
- D41** Testa di moro - Dark Brown

Cristallo

Glass - Verre - Glas - Verre - Стекло

- VE5** Bianco lucido extra chiaro - Extra clear glossy white
- V07** Corda lucido - Glossy sand
- V02** Grafite lucido - Glosy graphite

Cristallo antigraffio

Antiscratch glass - Anti-rayures Verre - Kratzfestig Glas - Verre antirayaduras

- VA5** Bianco satinato extrachiaro antigraffio - Extra clear matt white antiscratch
- VA7** Corda satinato antigraffio - Matt sand antiscratch
- VA2** Grafite satinato antigraffio - Matt graphite antiscratch
- VA8** Testa di moro satinato antigraffio - Matt dark brown antiscratch

MDF laccato

MDF laquered - MDF laqué - MDF lackiert - MDF lacado - Лакированный МДФ

- D05** Bianco - White
- D07** Corda - Sand
- D02** Grafite - Graphite
- D41** Testa di moro - Dark Brown

Oplà

design StudioKappa



OPLÀ Tavolo all. 160/220x90 acciaio Y cristallo lucido VE5 - Table ext. 160/220x90 satin K glossy glass VE5
NENÈ S Sedia polipropilene P18 - Chair polypropylene P18





Oplà

Tavolo allungabile con struttura in acciaio. Piani ed allunghe in: cristallo, cristallo antigraffio o cristalceramica. - Extendable table with metal frame. Top and extensions in: glass, antiscratch glass, Crystalceramic. - Table allongeable avec structure en acier. Plateau et allonges in: verre, verre anti-rayures, cristalceramic. - Ausziehbar Tisch mit Stahlgestell, Platte und

Verlängerungen aus Glas oder kratzfestig Glas, Cristal Keramik. - Mesa extensible con estructura en acero. Sobre Y prolongaciones en cristal, cristal antirayaduras, cristal de ceramica. - Стол раскладной со стальным каркасом. Столешница и раскладки из: стекла, устойчивого к царапинам стекла или стеклокерамики

Dimensioni

Dimensions - Dimensions - Abmessung - Dimensiones - Размеры

cm L110/160xP70xH75
inch L43,3/63xW27,6xH29,5



posti | seats 4+2

cm L130/190xP80xH75
inch L51,2/74,8xW31,5xH29,5



posti | seats 6+2

cm L160/220xP90xH75
inch L63/86,6xW35,4xH29,5



posti | seats 8+2

Struttura

Frame - Structure - Gestell - Estructura - Структура

Piano

Top - Plateau - Platte - Sobre - Столешница

Acciaio - Steel - Acier - Stahl - Acero - Сталь

- Y Bianco - White
- R Alluminio - Aluminium
- S Corda - Sand
- G Grafite - Graphite
- T Testa di moro - Dark Brown
- K Satinato - Satin

Cristallo - Glass - Verre - Glas - Verre - Стекло

- VE5 Bianco lucido extra chiaro - Extra clear glossy white
- V07 Corda lucido - Glossy sand
- V02 Grafite lucido - Glossy graphite
- Cristallo antigraffio - Antiscratch glass - Anti-rayures Verre - Kratzfestig Glas - Verre antirayaduras**
 - VA5 Bianco satinato extrachiaro antigraffio - Extra clear matt white antiscratch
 - VA7 Corda satinato antigraffio - Matt sand antiscratch
 - VA2 Grafite satinato antigraffio - Matt graphite antiscratch
 - VA8 Testa di moro satinato antigraffio - Matt dark brown antiscratch

Cristalceramica - Crystalceramic - Cristal ceramique - Cristal Keramik - Cristal de Ceramica - Стеклокерамика

- VC3 Oxide bianco - White oxide
- VC4 Piombo - Lead
- VC2 Basalto - Basalt

Brooklyn

design Paolo Vernier





BROOKLYN Tavolo all. 163/283x90 satinato K cristallo lucido VE5 - table ext 163/283 x90 satin K glossy glass VE5

QUADRA Sedia ecopelle vintage 7V8 - Chair ecoleather vintage 7V8



Brooklyn

Tavolo allungabile con struttura in alluminio. Piani in: cristallo o cristallo antigraffio - Extendable table with aluminium frame. Top in: glass and antiscratch glass. Table allongeable avec structure en alu. Plateau in verre ou verre anti-rayures. - Ausziehbar Tisch mit Aluminium Gestell. Platte aus Glas oder kratzfestig Glas. - Mesa extensible con estructura en aluminio. Sobre en cristal o cristal antirayaduras. - Раскладной стол с каркасом из алюминия. Столешница из стекла или из устойчивого к царапинам стекла.

Dimensioni

Dimensions - Dimensions - Abmessung - Dimensiones - Размеры

cm L123/203xP70xH76
inch L48,4/79,9xW27,6xH29,9



posti | seats 4+2+2

cm L143/243xP80xH76
inch L56,3/95,7xW31,5xH29,5



posti | seats 6+2+2

cm L163/283xP90xH76
inch L64,2/111,4xW35,4xH29,9



posti | seats 6+2+2

Struttura

Frame - Structure - Gestell - Estructura - Структура

Piano

Top - Plateau - Platte - Sobre - Столешница

Allunghe piani Cristallo e Cristalceramica

Extensions for glass and Crystalceramic top - Allonges pour plateau en verre et Cristal Ceramic - Verlängerungen Für Glas Und Cristal Keramikplatte - Prolongaciones para sobre en verre y Cristal De Ceramica - Удлинители столешниц из стекла и стеклокерамики

Alluminio - Aluminium - Aluminium - Aluminio - Алюминий

Y
Bianco - White

K
Satinato - Satin

Cristallo - Glass - Verre - Glas - Verre - Стекло

VE5
Bianco lucido extra chiaro - Extra clear glossy white

V02
Grafite lucido - Glossy graphite

Cristallo antigraffio - Antiscratch glass - Anti-rayures Verre - Kratzfestig Glas - Verre antirayaduras

VA5
Bianco satinato extrachiaro antigraffio - Extra clear matt white antiscratch

VA2
Grafite satinato antigraffio - Matt graphite antiscratch

MDF laccato - MDF laquered - MDF laqué - MDF lackiert - MDF lacado - Лакированный МДФ

D05
Bianco - White

D02
Grafite - Graphite

Mambo

design R&D



MAMBO Tavolo all. 170/240x90 acciaio C cristallo V30 - Table all 170/240x90 steel C clear glass V30
NENÈ S Sedia polipropilene P05 - Chair polypropylene P05



MAMBO Tavolo all. 170/240x90 cristallo V30 cristallo V30 - Table all 170/240x90 clear glass V30 clear glass V30

SOFFIO TS Sedia tessuto natural wool 457 - Chair fabric natural wool 457



Mambo Rettangolare

Tavolo allungabile con gambe in acciaio o cristallo. Piano in cristallo. -
 Extendable table with glass or metal legs. Glasstop and glass extensions.
 - Table avec structure en verre ou acier. Plateau et allonges in verre. -
 Ausziehbar Tisch mit Gestell aus Glas oder Stahl. Platte und Verlängerungen

aus Glas. - Mesa extensible con estructura en verre o acero. Sobre Y
 prolongaciones en cristal. - Стол раскладной с ножками из стали или
 стекла. Стеглянная столешница

Dimensioni

Dimensions - Dimensions - Abmessung - Dimensiones - Размеры

cm L140/200xP85xH76
 inch L55,1/78,7xW33,5xH29,9



posti | seats 1+6+1

cm L170/240xP90xH76
 inch L66,9/94,5xW35,4xH29,9



posti | seats 1+6+1

Struttura

Frame - Structure - Gestell -
 Estructura - Структура

Piano e allunghe

top and extensions - plateau
 et allonges - platte und
 verlängerungen - sobre y
 prolongaciones - столешница и
 удлинители

Acciaio - Steel - Acier - Stahl - Acero - Сталь

Cristallo - Glass - Verre - Glas - Verre - Стекло

C
 Cromato - Chrome

V30
 Trasparente -Transparent

Cristallo - Glass - Verre - Glas - Verre - Стекло

V30
 Trasparente -Transparent



Badù

design StudioKappa



BADÙ Tavolo all.140/200x90 acciaio C cristallo lucido VE5 - Table ext. 140/200x90 steel C glossy glass VE5
LIÙ S Sedia acciaio C tessuto natural wool 456 - Chair steel C natural wool 456

BADÙ Tavolo all. 140/200x90 acciaio Y melaminico M14 - Table ext. 140/200x90 steel Y melamin M14

NENÈ S Sedia polipropilene P05 - Chair polypropylene P05





Badù

Tavolo allungabile con struttura in acciaio e piani in: melaminico, laccato, cristallo o cristallo antigraffio. - Extendable table with metal frame. Top in: melamin, laquered MDF, glass, antiscratch glass. - Table avec allonges et structure en acier. Plateau in: mélaminé, MDF laqué, verre, verreanti-rayures. - Ausziehbar Tisch mit Stahlgestell. Platte aus Melamin, lackiertes MDF,

Glas oder kratzfestig Glas. - Mesa extensible con estructura en acero. Sobre en melaminas, MDF lacado, cristal, cristal antirayaduras. - Стол раскладной со стальным каркасом и столешницей из: меламина, лакированного дерева, стекла и устойчивого к царапинам стекла

Dimensioni

Dimensions - Dimensions - Abmessung - Dimensiones - Размеры

cm L100/140xP70xH75
inch L39,4/55,1xW27,6xH29,5



posti | seats 4+2

cm L120/170xP80xH75
inch L47,2/66,9xW31,5xH29,5



posti | seats 6+2

cm L140/200xP90xH75
inch L55,1/78,7xW35,4xH29,5



posti | seats 6+2

Struttura

Frame - Structure - Gestell - Estructura - Структура

Piano e allonghe

top and extensions - plateau et allonges - platte und verlängerungen - sobre y prolongaciones - столешница и удлинители

Piano

Top - Plateau - Platte - Sobre - Столешница

Allunghe piani Cristallo

Extensions for glass top - Allonges pour plateau en verre - Verlängerungen Für Glas - Prolongaciones para sobre en verre - Удлинители столешниц из стекла

Acciaio

Steel - Acier - Stahl - Acero - Сталь

Y Bianco - White

R Alluminio - Aluminium

S Corda - Sand

G Grafite - Graphite

T Testa di moro - Dark Brown

C Cromo - Chrome

Melaminico

Melamine - Melaminé - Melamin - Melamina - Меламин

M01 Bianco - White

M07 Corda - Sand

M02 Grafite - Graphite

M12 Rok - Rok

M14 Noce - Walnut

MDF laccato - MDF laquered - MDF laqué - MDF lackiert - MDF lacado - Лакированный МДФ

D05 Bianco - White

D07 Corda - Sand

D02 Grafite - Graphite

D41 Testa di moro - Dark Brown

Cristallo

Glass - Verre - Glas - Verre - Стекло

VE5 Bianco lucido extra chiaro - Extra clear glossy white

V07 Corda lucido - Glossy sand

V02 Grafite lucido - Glossy graphite

Cristallo antigraffio - Antiscratch glass - Anti-rayures Verre - Kratzfestig Glas - Verre antirayaduras

VA5 Bianco satinato extrachiaro antigraffio - Extra clear matt white antiscratch

VA7 Corda satinato antigraffio - Matt sand antiscratch

VA2 Grafite satinato antigraffio - Matt graphite antiscratch

VA8 Testa di moro satinato antigraffio - Matt dark brown antiscratch

MDF laccato

MDF laquered - MDF laqué - MDF lackiert - MDF lacado - Лакированный МДФ

D05 Bianco - White

D07 Corda - Sand

D02 Grafite - Graphite

D41 Testa di moro - Dark Brown

Dejavù

design R&D



DEJAVÙ Tavolo all. 140/220x90 legno L40 melaminico M01 - Table ext. 140/220x90 wood L40 melamin M01



DEJAVÙ Tavolo all. 74/148x74 acciaio C melaminico M01 - Table ext. 74/148x74 steel C melamin M01
NENÈ SR SF Sedia tessuto natural wool 472 - Chair fabric natural wool 472







Dejavù

Tavolo allungabile con gambe in acciaio o legno. Piani in melaminico. - Extendable table with metal or wooden frame. Top in melamine. - Table allongeable avec structure en acier ou bois. Plateau in mélaminé. - Ausziehbar Tisch mit Stahl oder Holz Gestell. Platte aus Melamine. - Mesa extensible con estructura en acier o madera. Sobre en melamina. - Стол раскладной с ножками из стали или дерева. Столешница из мелamina.

Dimensioni

Dimensions - Dimensions - Abmessung - Dimensiones - Размеры

<p>cm L74/148xP74xH76 inch L29,1/58,3xW29,1xH29,9</p>  <p>posti seats 4+2</p>	<p>cm L120/190xP74xH76 inch L47,2/74,8xW29,1xH29,9</p>  <p>posti seats 6+2</p>	<p>cm L140/220xP90xH76 inch L55,1/86,6xW35,4xH29,9</p>  <p>posti seats 6+2</p>	<p>cm L160/260xP90xH76 inch L63/102,4xW35,4xH29,9</p>  <p>posti seats 8+2</p>
---	--	--	---

Struttura

Frame - Structure - Gestell - Estructura - Структура


Piano e allonghe

top and extensions - plateau et allonges - platte und verlängerungen - sobre y prolongaciones - столешница и удлинители

Acciaio - Steel - Acier - Stahl - Acero - Сталь

-  **Y** Bianco - White
-  **C** Cromo - Chrome

Melaminico - Melamine - Mélaminé - Melamin - Melamina - Меламин

-  **M01** Bianco - White

Legno - Wood - Bois - Holz - Madera - Дерево

-  **L40** Rovere Naturale Natural Oak

Bond

design Paolo Vernier



BOND Tavolo all. 160/260x90 polycarbonato Y04 cristallo lucido V04 - Extendable table 160/260x90 polycarbonate Y04 glossy glasstop V04
SOFFIO TS Sedia tessuto long life 370 - Chair Long Life fabric 370





Bond fisso

Tavolo fisso con gambe in policarbonato. Piano in cristallo. - Fixed table with polycarbonate legs. Glass top. - Table fixe avec pieds en polycarbonate. Plateau verre -

Tisch, nicht ausziehbar, mit Polycarbonatfüßen. Glassplatte. - Mesa fija con patas en policarbonato. Sobre de cristal. - Нераздвижной стол с ножками из поликарбоната. Стекло.

Dimensioni

Dimensions - Dimensions - Abmessung - Dimensiones - Размеры

cm L140xP80xH76
inch L55xW31,5xH29,9



posti | seats 6

cm L160xP90xH76
inch L63xW35,4xH29,9



posti | seats 6

Gambe

Legs - Pieds - Füsse - Patas - Ножки

Piano

Top - Plateau - Platte - Sobre - Столешница

Policarbonato - Polycarbonate - Polycarbonato
- Polycarbonat - Polycarbonato - Поликарбонат

- Y05 Bianco - White
- Y04 Nero - Black

Cristallo - Glass - Verre - Glas - Verre - Стекло

- VE5 Bianco lucido extra chiaro -Extra clear glossy white
- D02 Grafite - Graphite

Bond allungabile

Tavolo allungabile con gambe in policarbonato. Piano in cristallo. - Extendable table with polycarbonate legs. Glass top. - Table extensible avec pieds en polycarbonate. Plateau verre -

Tisch, ausziehbar, mit Polycarbonatfüßen. Glasplatte. - Mesa extensible con patas en policarbonato. Sobre de cristal. - Раздвижной стол с ножками из поликарбоната. Стекло.

Dimensioni

Dimensions - Dimensions - Abmessung - Dimensiones - Размеры

cm L160/260xP90xH76
inch L63/102,4xW35,4xH29,9



posti | seats 6+2

Gambe

Legs - Pieds - Füsse - Patas - Ножки

Piano

Top - Plateau - Platte - Sobre - Столешница

Allunghe piani Cristallo

Extensions for glass top - Allonges pour plateau en verre - Verlängerungen Für Glas - Prolongaciones para sobre en verre - Удлинитель столешниц из стекла

Policarbonato - Polycarbonate - Polycarbonato
- Polycarbonat - Polycarbonato - Поликарбонат

- Y05 Bianco - White
- Y04 Nero - Black

Cristallo - Glass - Verre - Glas - Verre - Стекло

- VE5 Bianco lucido extra chiaro -Extra clear glossy white
- D02 Grafite - Graphite

MDF laccato - MDF laquered - MDF laqué - MDF lackiert - MDF lacado - Лакированный МДФ

- D05 Bianco - White
- D02 Grafite - Graphite

BOND Tavolo 160x90 policarbonato Y04 cristallo lucido V04 - Fix table 160x90 polycarbonate Y04 glossy glasstop V04

London

design R&D



LONDON Tavolo 200x110 cuoio cristallo lucido V04 - Table 200x110 Hide glossy glasstop V04



LONDON Tavolo 200x110 policarbonato Y05 cristallo lucido VE5 - Table 200x110 polycarbonate Y05 glossy glasstop VE5



LONDON Tavolo 200x110 policarbonato Y04 cristallo lucido V30 - Table 200x110 polycarbonate Y04 glossy glasstop V30



London

Tavolo ovale fisso con basamento centrale in policarbonato. Piani in cristallo.
 - Fixed oval table with central base in polycarbonate. Glass top - Table ovale fixe avec pied central en polycarbonate -

Tisch oval, nicht ausziehbar, mit zentralem Polycarbonatfuß. Glasplatte.
 - Mesa ovalada fija con base central en policarbonato. Sobre de cristal - Овальный нераздвижной стол с центральным основанием из поликарбоната. Стеглянная столешница.

Dimensioni

Dimensions - Dimensions - Abmessung - Dimensiones - Размеры

cm L200xP110xH76
 inch L78,4xW43,3xH29,9



posti | seats 8

Basamento

Base - Base - Fuss - Base -
 Основание

Piano

Top - Plateau - Platte - Sobre -
 Столешница



LONDON Tavolo 200x110 policarbonato Y05 cristallo lucido V04 - Table 200x110 polycarbonate Y05 glossy glasstop V04

Policarbonato - Polycarbonate - Polycarbonate
 - Polycarbonat - Policarbonato - Поликарбонат

Y05
 Bianco - White

Y04
 Nero - Black

Cuio - Leather - Kernleder - Cuero - Кожа

Vedi campionario per scegliere il colore
 - Check the swatches for colours - Voir
 l'échantillon pour choisir la couleur - Siehe
 Musterkarte um die Farbe zu wählen -
 Смотреть образцы для выбора цвета

Cristallo - Glass - Verre - Glas - Verre -
 Стекло

VE5
 Bianco lucido extra chiaro - Extra
 clear glossy white

D02
 Grafito - Graphite

V30
 Trasparente - Transparent

Brioso

design R&D





BRIOSO Tavolo fisso 180x90 acciaio C cristallo trasparente V30 - Fix table 180x90 steel C clear glass V30
COVER S Sedia acciaio C ecopelle vintage 7V8 - Chair steel C ecolather 7V8



Briosò

Tavolo fisso con struttura in acciaio. Piani in cristallo. - Table with metal frame. Glastop. - Table avec structure en acier. Plateau en verre.

- Tisch mit Gestell aus Stahl. Glasplatte. - Mesa con estructura en acero. Sobre en verre. - Стол нераскладной со стальным каркасом и столешницей из стекла

Dimensioni

Dimensions - Dimensions - Abmessung - Dimensiones - Размеры

cm L140xP80xH76
inch L55,1xW31,5xH29,9



posti | seats 3

cm L160xP90xH76
inch L63xW35,4xH29,5



posti | seats 4

cm L180xP90xH76
inch L70,9xW35,4xH29,9



posti | seats 5

Struttura

Frame - Structure - Gestell - Estructura - Структура

Piano

Top - Plateau - Platte - Sobre - Столешница

Acciaio - Steel - Acier - Stahl - Acero - Сталь

Cristallo - Glass - Verre - Glas - Verre - Стекло

Y
Bianco - White

V30
Trasparente - Transparent

R
Alluminio - Aluminium

C
Cromo - Chrome

Infinity

design R&D



INFINITY Tavolo fisso ø120 acciaio C cristallo trasparente V30 - Fix table ø120 steel C clear glass V30
NENÈ S Sedia polipropilene P05 - Chair polypropylene P05

INFINITY Tavolo fisso ø120 acciaio C cristallo trasparente V30 - Fix table ø120 steel C clear glass V30

TWIST TS Sedia acciaio C ecopelle 737 - Chair steel C ecoleather 737





Infinity

Tavolo fisso con struttura in acciaio. Piani in cristallo. Fix table with metal frame. Glasstop. - Table avec structure en acier. Plateau en verre. - Tisch mit Stahlgestell. Platte aus Glas.

- Mesa con estructura en acero. Sobre en cristal. - Стол нераскладной со стальным каркасом и столешницей из стекла.

Dimensioni

Dimensions - Dimensions - Abmessung - Dimensiones - Размеры

cm $\phi 60 \times H76$
inch $\phi 23,6 \times H29,9$



posti | seats 3

cm $\phi 80 \times H76$
inch $\phi 31,5 \times H29,9$



posti | seats 4

cm $\phi 100 \times H76$
inch $\phi 43,3 \times H29,9$



posti | seats 5

cm $\phi 120 \times H76$
inch $\phi 47,2 \times H29,9$



posti | seats 6

Struttura

Frame - Structure - Gestell -
Estructura - Структура

Piano

Top - Plateau - Platte - Sobre -
Столешница

Acciaio - Steel - Acier - Stahl - Acero - Сталь



Y
Bianco - White



R
Alluminio - Aluminium



C
Cromo - Chrome

Cristallo - Glass - Verre - Glas - Verre -
Стекло



V30
Trasparente - Transparent

Nené

design Paolo Vernier



NENÉ L Sedia legno L40 - Chair wood L40



NENÉ S Sedia polipropilene P05 - Chair polypropylene P05



NENÉ S Sedia polipropilene P18 - Chair polypropylene P18



S



S-V



S-CU



S-TS



P-CU



P-TS



SR-CF



PR-CF



SR-SF



PR-SF



Nenè S, L

Sedia con struttura in polipropilene integrale. - Chair in polypropylene. - Chaise en polypropylène. - Stuhl aus Polypropylen. - Silla en polipropileno. - Стул из цельного полипропилена

Dimensioni

Dimensions - Dimensions - Abmessung - Dimensiones - Размеры

Nenè S, L

cm L44xP49xH46/81
inch L17,3xW19,3xH18,1/31,9

Struttura

Frame - Structure - Gestell - Estructura - Каркас

S

Polipropilene - Polypropylene - Polypropylène - Polypropylene - Polipropileno - Полипропилен

P05 Bianco - White

P07 Sabbia - Sand

P04 Nero - Black

P08 Rosso - Red

P18 Verde - Green

P27 Lilla - Lilac

L

Legni - Wood - Bois - Holz - Madera - Дерево

L40 Rovere naturale - Natural Oak

L26 Rovere moro - Dark Oak

Nenè S-CU, S-TS, S-V, P-CU, P-TS

Sedia e poltrona con struttura in polipropilene. Seduta e schienale rivestiti. - Chair and armchair with structure in polypropylene. - Chaise en polypropylène. - Stuhl und armstuhl aus Polypropylen. - Silla en polipropileno. - Стул и кресло из полипропилена. Спинка и сидение обиты

Dimensioni

Dimensions - Dimensions - Abmessung - Dimensiones - Размеры

Nenè S-CU, S-TS, S-V

cm L44xP49xH46/81
inch L17,3xW19,3xH18,1/31,9

Nenè P-CU, P-TS

cm L56xP49xH46/81
inch L22xW19,3xH18,1/31,9

Struttura

Frame - Structure - Gestell - Estructura - Каркас

Polipropilene - Polypropylene - Polypropylène - Polypropylene - Polipropileno - Полипропилен

P05 Bianco - White

P07 Sabbia - Sand

P04 Nero - Black

P08 Rosso - Red

P18 Verde - Green

P27 Lilla - Lilac

Seduta e schienale

Seat and back - Assise et dossier - Sitz Und Lehne - Asiento y respaldo - сидение и спинка

S-CU, P-CU

Cuoio - Hide - Cuir - Kernetleder - Cuero - Naturальная Кожа

Cuoio rigenerato - Rigenenerated hide - Synderme - Rigenieriertes leder - Cuero regenerado - Регенерированная Кожа

S-TS, P-TS, S-V

Pelle - Leather - Peau - Leder - Piel - Naturальная кожа

Ecopelle - Ecoleather - Similcuir - Kunstleder - Ecopiel - Искусственная Кожа

Tessuto - Fabric - Tissu - Stoff - Tejido - Ткань

Vedi campionario per scegliere il colore - Check the swatches for colours - Voir l'échantillon pour choisir la couleur - Siehe Musterkarte um die Farbe zu wählen - Смотрите образцы для выбора цвета

Nenè SR-CF, SR-SF, PR-CF, PR-SF

Sedia e poltrona con struttura in polipropilene completamente rivestita. - Chair and armchair with structure in polypropylene fully upholstered. - Chaise en polypropylène. - Stuhl und armstuhl aus Polypropylen komplett bezogen. - Silla en polipropileno completamente tapizada. - Стул и кресло из полипропилена полностью обиты

Dimensioni

Dimensions - Dimensions - Abmessung - Dimensiones - Размеры

Nenè SR-CF, SR-SF

cm L44xP49xH46/81
inch L17,3xW19,3xH18,1/31,9

Nenè PR-CF, PR-SF

cm L56xP49xH46/81
inch L22xW19,3xH18,1/31,9

Struttura, seduta e schienale

Structure, seat and back - Structure, assise et dossier - Gestell, Sitz Und Lehne - Каркас, Сидение И Спинка

Pelle - Leather - Peau - Leder - Piel - Naturальная кожа

Ecopelle - Ecoleather - Similcuir - Kunstleder - Ecopiel - Искусственная Кожа

Tessuto - Fabric - Tissu - Stoff - Tejido - Ткань

Vedi campionario per scegliere il colore - Check the swatches for colours - Voir l'échantillon pour choisir la couleur - Siehe Musterkarte um die Farbe zu wählen - Смотрите образцы для выбора цвета

Liù

design R&D



LIÙ S Sedia acciaio C restylon R05, R08, R06 - Chair steel C restylon R05, R08, R06



LIÙ L Sedia legno L40 tessuto natural wool 473 - Chair wood L40 natural wool 473



LIÙ C Sedia acciaio C restylon R08 - Chair steel C restylon R08
 LIÙ C Sedia acciaio Y restylon R05 - Chair steel Y restylon R05



Liù

Sedia con struttura in: legno, acciaio cromato o laccato. Scocca in Restylon o rivestita. - Chair with structure in: wood, steel chrome or laquered. Shell in Restylon or upholstered. - Chaise avec structure en: bois, acier chromé ou laqué. Assise en Restylon ou revêtue. - Stuhl mit Gestell aus Holz, Stahl

verchromt oder lackiert. Schale aus Restylon oder bezogen. - Silla con estructura en: madera, acero cromado o tapizado. Carcasa en Restylon o tapizada - Стул с каркасом из: дерева, хромированной или лакированной стали. Спинка и сидение из пластика Restylon или обиты.

Dimensioni

Dimensions - Dimensions - Abmessung - Dimensiones - Размеры

Liù S cm L55xP55xH46/82 inch L21,7xW21,7xH18,1/32,3	Liù P cm L59xP56xH46/82 inch L23,2xW22xH18,1/32,3	Liù T cm L55xP55xH46/82 inch L21,7xW21,7xH18,1/32,3	Liù C cm L47xP55xH46/82 inch L18,5xW21,7xH18,1/32,3	Liù L cm L47xP55xH46/83 inch L18,5xW21,7xH18,1/32,7
--	--	--	--	--

Struttura

Frame - Structure - Gestell - Estructura - Структура

S - P - T - C

Acciaio - Steel - Acier - Stahl - Acero

Y
Bianco - White

R
Alluminio - Aluminium

S
Corda - Corda

C
Cromo - Chrome

L

Legni - Wood - Bois - Holz - Madera - Дерево

L40
Rovere naturale - Natural Oak

L26
Rovere moro - Dark Oak

Scocca

Shell - Assise - Schale - Carcasa - Сидение И Спинка

Cuoio - Hide - Cuir - Kernleder - Cuero -
Натуральная Кожа

Cuoio rigenerato - Regenerated hide - Synderme -
Rigeneriertes leder - Cuero regenerado -
Регенерированная Кожа

Pelle - Leather - Peau - Leder - Piel - Натуральная кожа

Ecopelle - Ecoleather - Similcuir - Kunstleder - Ecopiel -
Искусственная Кожа

Tessuto - Fabric - Tissu - Stoff - Tejido - Ткань

Restylon - Restylon - Restylon - Restylon - Restylon -
Пластика Restylon

Vedi campionario per scegliere il colore - Check the swatches for colours - Voir l'échantillon pour choisir la couleur - Siehe Musterkarte um die Farbe zu wählen - Смотрите образцы для выбора цвета

Passepartout

design R&D



PASSEPARTOUT S Sedia acciaio C impiallacciato L40 - Chair steel C veneer L40



PASSEPARTOUT S Sedia acciaio C tessuto natural wool 459 - Chair steel C natural wool 459



PASSEPARTOUT S Sedia acciaio C restylon R08 - Chair steel C restylon R08



T



S



Q

Passepartout

Sedia con struttura in acciaio cromato o laccato. Scocca in Restylon, legno o rivestita. - Chair with structure in steel chrome or laquered. Shell in Restylon, wood or upholstered. - Chaise avec structure en acier chromé ou laqué. Assise en Restylon, bois ou revêtue.

- Stuhl mit Gestell aus Stahl verchromt oder lackiert. Schale aus Restylon, Holz oder bezogen. - Silla con estructura en acero cromado o lacado. Carcasa en Restylon, madera o tapizada. - Стул со стальным каркасом: хром или лак. Спинка и сидение из пластика Restylon, дерева или обиты.

Dimensioni

Dimensions - Dimensions - Abmessung - Dimensiones - Размеры

Passepartout S
cm L45xP54xH46/81
inch L17,7xW21,3xH18,1/31,9

Passepartout T
cm L46xP52xH46/81
inch L18,1xW20,5xH18,1/31,9

Passepartout Q
cm L45xP54xH46/81
inch L17,7xW21,3xH18,1/31,9

Struttura

Frame - Structure - Gestell - Estructura - Структура

Scocca

Shell - Assise - Schale - Carcasa - Сидение И Спинка

Acciaio - Steel - Acier - Stahl - Acero - Сталь

Y
Bianco - White

R
Alluminio - Aluminium

C
Cromo - Chrome

Cuoio - Hide - Cuir - Kernleder - Cuero -
Натуральная Кожа

Cuoio rigenerato - Rogenerated hide - Synderme
- Rigeneriertes leder - Cuero regenerado -
Регенерированная Кожа

Pelle - Leather - Peau - Leder - Piel - Натуральная кожа

Ecopelle - Ecoleather - Similcuir - Kunstleder - Ecopiel -
Искусственная Кожа

Tessuto - Fabric - Tissu - Stoff - Tejido - Ткань

Impiallacciato - Veneered Wood - Bois Plaqué - Holz
Furniert - Madera - Contra-Chapada - Шпон

Restylon - Restylon - Restylon - Restylon - Restylon -
Пластика Restylon

Vedi campionario per scegliere il colore - Check the swatches for colours - Voir l'échantillon pour choisir la couleur - Siehe Musterkarte um die Farbe zu wählen - Смотреть образцы для выбора цвета

Twist

design R&D



TWIST S Sedia acciaio C Hirek HR5 - Chair steel C Hirek HR5





TWIST F Sedia acciaio C tessuto natural wool 464 - Chair steel C fabric natural wool 464



S



I



L



F



GO

Twist

Sedia fissa o girevole con struttura in: legno, acciaio cromato o laccato. Scocca in Hireck o Hireck rivestito. - Fix or swivel chair with structure in: wood, chrome or laquered steel. Shell in Hireck or upholstered Hireck. - Chaise fixe et pivotant avec structure en bois, acier, chromé ou laqué. Assise en Hireck ou Hireck revêtu. - Fest oder Drehstuhl mit Struktur aus Holz, Stahl verchromt

oder lackiert. Schale aus Hireck oder bezogene Hireck. - Silla fija o giratoria con estructura en: madera, acero cromado o lacado. Carcasa en Hireck o Hireck tapizado. - Стул на фиксированном и вращающемся каркасе из: дерева, хромированной или лакированной стали

Dimensioni

Dimensions - Dimensions - Abmessung - Dimensiones - Размеры

Twist S
cm L58xP55xH46/82
inch L22,8xW21,6xH18,1/32,3

Twist I
cm L58xP56xH46/82
inch L22,8xW21,6xH18,1/32,3

Twist L
cm L58xP56xH46/82
inch L22,8xW21,6xH18,1/32,3

Twist F
cm L58xP56xH46/82
inch L22,8xW21,6xH18,1/32,3

Twist GO
cm L58xP56xH46/82
inch L22,8xW21,6xH18,1/32,3

Struttura

Frame - Structure - Gestell - Estructura - Структура

Scocca

Shell - Assise - Schale - Carcasa - Сидение И Спинка

S - I

Acciaio - Steel - Acier - Stahl - Acero - Сталь

Y
Bianco - White

R
Alluminio - Aluminium

C
Cromo - Chrome

F - GO

Acciaio - Steel - Acier - Stahl - Acero - Сталь

C
Cromo - Chrome

L

Legni - Wood - Bois - Holz - Madera - Дерево

L40
Rovere naturale - Natural Oak

L26
Rovere moro - Dark Oak

Hireck - Hireck - Hireck - Hireck - Hireck - Пластика Hireck

Pelle - Leather - Peau - Leder - Piel - Натуральная кожа

Ecopelle - Ecoleather - Similcuir - Kunstleder - Ecopiel - Искусственная Кожа

Tessuto - Fabric - Tissu - Stoff - Tejido - Ткань

Vedi campionario per scegliere il colore - Check the swatches for colours - Voir l'échantillon pour choisir la couleur - Siehe Musterkarte um die Farbe zu wählen - Смотреть образцы для выбора цвета

Delfina

design StudioKappa



DELFINA SR Sedia rigenerato Z41 - Chair regenerated leather Z41



DELFINA S Sedia acciaio C rigenerato Z34 - Chair steel C regenerated leather Z34



DELFINA SR Sedia tessuto long life 366 - Chair steel C fabric long life 366

Delfina

Sedia con struttura in acciaio cromato, laccato o completamente rivestita. - Chair with steel structure, chrome, laquered or fully upholstered. - Chaise avec structure en acier chromé, laqué ou complètement revêtue.

- Stuhl mit Gestell aus Stahl, verchromt, lackiert oder komplett bezogen. - Silla con estructura en acero cromado, lacado o completamente tapizada. - Стул со стальным каркасом, хром, лак или полностью обитый.

Dimensioni

Dimensions - Dimensions - Abmessung - Dimensiones - Размеры

Delfina S
cm L47xP58xH46/91
inch L18,5xW22,8xH18,1/35,8

Delfina SR
cm L47xP58xH46/91
inch L18,5xW22,8xH18,1/35,8

Struttura

Frame - Structure - Gestell - Estructura - Структура

S

Acciaio - Steel - Acier - Stahl - Acero - Сталь

Y
Bianco - White

R
Alluminio - Aluminium

S
Corda - Corda

G
Grafite - Grafite

T
Testa di moro - Dark Brown

C
Cromo - Chrome

Seduta e schienale

Seat and back - Assise et dossier - Sitz Und Lehne - Asiento y respaldo - сидение и спинка

S

Cuoio - Hide - Cuir - Kernleder - Cuero -
Натуральная Кожа

Cuoio rigenerato - Regenerated hide - Synderme -
Rigeneriertes leder - Cuero regenerado -
Регенированная Кожа

Pelle - Leather - Peau - Leder - Piel - Натуральная кожа

Ecopelle - Ecoleather - Similcuir - Kunstleder - Ecopiel -
Искусственная Кожа

Tessuto - Fabric - Tissu - Stoff - Tejido - Ткань

Vedi campionario per scegliere il colore - Check the swatches for colours - Voir l'échantillon pour choisir la couleur - Siehe Musterkarte um die Farbe zu wählen - Смотреть образцы для выбора цвета

Struttura, seduta e schienale

Structure, seat and back - Structure, assise et dossier - Gestell, Sitz Und Lehne - Каркас, Сидение И Спинка

SR

Cuoio - Hide - Cuir - Kernleder - Cuero -
Натуральная Кожа

Cuoio rigenerato - Regenerated hide - Synderme -
Rigeneriertes leder - Cuero regenerado -
Регенированная Кожа

Pelle - Leather - Peau - Leder - Piel - Натуральная кожа

Ecopelle - Ecoleather - Similcuir - Kunstleder - Ecopiel -
Искусственная Кожа

Tessuto - Fabric - Tissu - Stoff - Tejido - Ткань

Vedi campionario per scegliere il colore - Check the swatches for colours - Voir l'échantillon pour choisir la couleur - Siehe Musterkarte um die Farbe zu wählen - Смотреть образцы для выбора цвета

Imola

design Paolo Vernier



IMOLA Sedia acciaio C rigenerato Z05 - Chair steel C regenerated leather Z05



PRINZ S Sedia acciaio C ecopelle 737 - Chair steel C ecoleather 737



PRINZ SG Sgabello acciaio C ecopelle 737 - Stool steel C ecoleather 737

Imola - Prinz

Sedia e sgabello girevole e regolabile con struttura in acciaio cromato. Seduta e schienale rivestiti. - Chair and swivel and high-adjustable stool with steel structure, chrome. Seat and back upholstered. - Chaise et tabouret tournant et réglable avec structure en acier chromé. Assise et dossier revêtus. - Stuhl und hoheverstellbar und drehbar

Hocker mit Gestell aus Stahl, verchromt. Sitz und Lehne komplett bezogen. - Silla y taburete giratorio regulable con estructura en acero cromado. Asiento y respaldo tapizados - Стул, барный стул на вращающейся основе с газ-лифтом и стальным хромированным каркасом. Спинка и сидение обиты.

Dimensioni

Dimensions - Dimensions - Abmessung - Dimensiones - Размеры

Imola

cm L51xP54xH46/81
inch L20xW21,2xH18,1/31,9

Prinz S

cm L55xP56xH46/79
inch L21,6xW22xH18,1/31,1

Prinz SG

cm L55xP56xH57-83/87-113
inch L21,6xW22xH22,4-32,6/34,2-44,4

Struttura

Frame - Structure - Gestell - Estructura - Структура

Acciaio - Steel - Acier - Stahl - Acero - Сталь

C
Cromo - Chrome

Seduta e schienale

Seat and back - Assise et dossier - Sitz Und Lehne - Asiento y respaldo - сидение и спинка

Imola

Cuoio - Hide - Cuir - Kernleder - Cuero -
Натуральная Кожа

Cuoio rigenerato - Rogenerated hide - Synderme
- Rigeneriertes leder - Cuero regenerado -
Регенерированная Кожа

Prinz S - Prinz SG

Pelle - Leather - Peau - Leder - Piel - Натуральная кожа

Ecopelle - Ecoleather - Similcuir - Kunstleder - Ecopiel -
Искусственная Кожа

Tessuto - Fabric - Tissu - Stoff - Tejido - Ткань

Vedi campionario per scegliere il colore - Check the swatches for colours - Voir l'échantillon pour choisir la couleur - Siehe Musterkarte um die Farbe zu wählen - Смотреть образцы для выбора цвета

Prix

design Paolo Vernier



PRIX SA Sedia rigenerato Z42 - Chair regenerated leather Z424



PA

PB

SB



Prix

Sedia e poltrona con struttura in acciaio totalmente rivestita. - Chair and armchair with steel structure fully upholstered. - Chaise et fauteuil avec structure en acier complètement revêtue.

- Stuhl und Armstuhl mit Stahl Gestell komplett bezogen. - Silla y sillón con estructura en acero completamente tapizada - Стул со стальным каркасом полностью обитый

Dimensioni

Dimensions - Dimensions - Abmessung - Dimensiones - Размеры

Prix S B

cm L42xP49xH46/88
inch L16,5xW19,3xH18,1/34,6

Prix S A

cm L42xP49xH46/98
inch L16,5xW19,3xH18,1/38,6

Prix P B

cm L53xP49xH46/88
inch L16,5xW19,3xH18,1/34,6

Prix P A

cm L53xP49xH46/98
inch L16,5xW19,3xH18,1/38,6

Struttura, seduta e schienale

Structure, seat and back - Structure, assise et dossier - Gestell, Sitz Und Lehne - Каркас, Сидение И Спинка

Cuoio - Hide - Cuir - Kernleder - Cuero -
Натуральная Кожа

Cuoio rigenerato - Regenerated hide - Synderme
- Rigeneriertes leder - Cuero regenerado -
Регенированная Кожа

Vedi campionario per scegliere il colore - Check the swatches for colours - Voir l'échantillon pour choisir la couleur - Siehe Musterkarte um die Farbe zu wählen - Смотреть образцы для выбора цвета

Miss

design R&D



MISS Sedia rigenerato Z34 - Chair regenerated leather Z34



Miss

Sedia con struttura in acciaio totalmente rivestita. - Chair with steel structure fully upholstered. - Chaise avec structure en acier complètement revêtue.

- Stuhl mit Stahl Gestell komplett bezogen. - Silla con estructura en acero completamente tapizada. - Стальным каркасом полностью обитый

Dimensioni

Dimensions - Dimensions - Abmessung - Dimensiones - Размеры

cm **L47xP54xH46/92**
inch L18,5xW21,2xH18,1/36,2

Struttura, seduta e schienale

Structure, seat and back - Structure, assise et dossier - Gestell, Sitz Und Lehne - Каркас, Сидение И Спинка

Cuoio - Hide - Cuir - Kernleder - Cuero -
Натуральная Кожа

Cuoio rigenerato - Regenerated hide - Synderme
- Rigeneriertes leder - Cuero regenerado -
Регенированная Кожа

Vedi campionario per scegliere il colore - Check the swatches for colours - Voir l'échantillon pour choisir la couleur - Siehe Musterkarte um die Farbe zu wählen - Смотреть образцы для выбора цвета

Ego

design Paolo Vernier



EGO C-TS Sedia acciaio V ecopelle 722 - Chair steel V ecoleather 722



EGO CU Sedia rigenerato Z02 - Chair regenerated leather Z02



Ego

Sedia con struttura in acciaio cromato o laccato con seduta e schienale rivestiti o totalmente rivestita in cuoio o cuoio rigenerato. - Chair with steel structure chrome or laquered, with upholstered seat and back; or chair fully upholstered in hide or regenerated hide. - Chaise avec structure en acier chromé ou laqué avec assise et dossier revêtus o complètement revêtue en cuir ou cuir régénéré.

- Stuhl mit Stahl Gestell verchromt oder lackiert und Sitz und Lehne komplett bezogen; Stuhl komplett bezogen. - Silla con estructura en acero cromado o lacado con asiento y respaldo tapizados o completamente tapizada en cuero o regenerado de cuero. - Стул со стальным каркасом: хром или лак. Спинка и сидение обиты или полностью обитый кожей или регенерированной кожей.

Dimensioni

Dimensions - Dimensions - Abmessung - Dimensiones - Размеры

Ego C TS

cm L51xP54xH46/81
inch L20xW21,2xH18,1/31,9

Ego CU

cm L51xP54xH46/81
inch L20xW21,2xH18,1/31,9

Struttura

Frame - Structure - Gestell - Estructura - Структура

C TS

Acciaio - Steel - Acier - Stahl - Acero - Сталь

Y
Bianco - White

R
Alluminio - Aluminium

C
Cromo - Chrome

Seduta e schienale

Seat and back - Assise et dossier - Sitz Und Lehne - Asiento y respaldo - сидение и спинка

C TS

Pelle - Leather - Peau - Leder - Piel - Натуральная кожа

Ecopelle - Ecoleather - Similcuir - Kunstleder - Ecopiel - Искусственная Кожа

Tessuto - Fabric - Tissu - Stoff - Tejido - Ткань

Vedi campionario per scegliere il colore - Check the swatches for colours - Voir l'échantillon pour choisir la couleur - Siehe Musterkarte um die Farbe zu wählen - Смотреть образцы для выбора цвета

Struttura, seduta e schienale

Structure, seat and back - Structure, assise et dossier - Gestell, Sitz Und Lehne - Каркас, Сидение И Спинка

CU

Cuoio - Hide - Cuir - Kernleder - Cuero - Натуральная Кожа

Cuoio rigenerato - Regenerated hide - Synderme - Rigeneriertes leder - Cuero regenerado - Регенерированная Кожа

Vedi campionario per scegliere il colore - Check the swatches for colours - Voir l'échantillon pour choisir la couleur - Siehe Musterkarte um die Farbe zu wählen - Смотреть образцы для выбора цвета

Flina

design R&D



FLINA Sedia rigenerato Z53 - Chair regenerated leather Z53



FLINA S



FLONA H75

Flina S - Flona H65, H75

Sedia e sgabello con struttura in acciaio totalmente rivestita. - Chair and stool with steel structure fully upholstered. - Chaise et tabouret avec structure en acier complètement revêtue.

- Stuhl und hocker mit Stahl Gestell komplett bezogen. - Silla y taburete con estructura en acero completamente tapizada. - Стул со стальным каркасом полностью обитый

Dimensioni

Dimensions - Dimensions - Abmessung - Dimensiones - Размеры

Flina S
cm L44xP52xH46/94
inch L17,3xW20,4xH18,1/37

Flona H65
cm L41xP48xH66/95
inch L16,1xW18,9xH25,6/37,4

Flona H75
cm L41xP48xH76/105
inch L16,1xW18,9xH29,9/41,3

Struttura, seduta e schienale

Structure, seat and back - Structure, assise et dossier - Gestell, Sitz Und Lehne - Каркас, Сидение И Спинка

Cuoio - Hide - Cuir - Kernleder - Cuero -
Натуральная Кожа

Cuoio rigenerato - Regenerated hide - Synderme
- Regeneriertes leder - Cuero regenerado -
Регенированная Кожа

Vedi campionario per scegliere il colore - Check the swatches for colours - Voir l'échantillon pour choisir la couleur - Siehe Musterkarte um die Farbe zu wählen - Смотреть образцы для выбора цвета

Trix

design Paolo Vernier



TRIX Sedia acciaio C rigenerato Z04 - Chair steel C regenerated leather Z04



TRIX Sedia acciaio C rigenerato Z42 - Chair steel C regenerated leather Z42

TRIX Sedia acciaio C ecopelle 733 - Chair steel C ecoleather 733

Trix

Sedia con struttura in acciaio cromato o laccato. Seduta e schienale rivestiti.
- Chair with steel structure, chrome or laquered. Seat and back upholstered.
- Chaise avec structure en acier chromé ou laqué. Assise et dossier revêtus.

- Stuhl mit Gestell aus Stahl, verchromt oder lackiert. Sitz und Lehne komplett bezogen.
- Silla con estructura en acero cromado o lacado. Asiento y respaldo tapizados.
- Стул со стальным каркасом: хром или лак. Спинка и сидение обиты.

Dimensioni

Dimensions - Dimensions - Abmessung - Dimensiones - Размеры

cm L42xP54xH46/99
inch L16,5xW21,2xH18,1/38,9

Struttura

Frame - Structure - Gestell - Estructura - Структура

Seduta e schienale

Seat and back - Assise et dossier - Sitz Und Lehne - Asiento y respaldo - сидение и спинка

Acciaio - Steel - Acier - Stahl - Acero - Сталь

Y
Bianco - White

R
Alluminio - Aluminium

C
Cromo - Chrome

Cuoio - Hide - Cuir - Kernleder - Cuero -
Натуральная Кожа

Cuoio rigenerato - Regenerated hide - Synderme
- Rigeneriertes leder - Cuero regenerado -
Регенерированная Кожа

Pelle - Leather - Peau - Leder - Piel - Натуральная кожа

Ecopelle - Ecoleather - Similcuir - Kunstleder - Ecopiel -
Искусственная Кожа

Tessuto - Fabric - Tissu - Stoff - Tejido - Ткань

Vedi campionario per scegliere il colore - Check the swatches for colours - Voir l'échantillon pour choisir la couleur - Siehe Musterkarte um die Farbe zu wählen - Смотреть образцы для выбора цвета

Soffio

design area44



SOFFIO TS Sedia tessuto natural wool 457 - Chair fabric natural wool 457



SOFFIO CU Sedia rigenerato Z05 - Chair regenerated leather Z05

Soffio

Sedia con struttura in acciaio completamente rivestita. - Chair with steel structure fully upholstered. - Chaise avec structure en acier complètement revêtue.

- Stuhl mit Stahl Gestell komplett bezogen. - Silla con estructura en acero completamente tapizada. - Стул со стальным каркасом полностью обитый

Dimensioni

Dimensions - Dimensions - Abmessung - Dimensiones - Размеры

Soffio CU

cm L48xP53xH46/85
inch L18,9xW20,8xH18,1/33,4

Soffio TS

cm L48xP53xH46/85
inch L18,9xW20,8xH18,1/33,4

Struttura, seduta e schienale

Structure, seat and back -
Structure, assise et dossier -
- Gestell, Sitz Und Lehne -
Каркас, Сидение И Спинка

CU

Cuoio - Hide - Cuir - Kernleder - Cuero -
Натуральная Кожа

Cuoio rigenerato - Regenerated hide -
Synderme - Rigeneriertes Leder - Cuero
regenerado - Регенерированная Кожа

TS

Pelle - Leather - Peau - Leder - Piel -
Натуральная кожа

Ecopelle - Ecoleather - Similcuir - Kunstleder -
Ecopiel - Искусственная Кожа

Tessuto - Fabric - Tissu - Stoff - Tejido - Ткань

Vedi campionario per scegliere il colore
- Check the swatches for colours - Voir
l'échantillon pour choisir la couleur - Siehe
Musterkarte um die Farbe zu wählen -
Смотреть образцы для выбора цвета

Yoka

design StudioKappa



YOKA Sedia acciaio C ecopelle 722 - Chair steel C ecoleather 722



YOKA Sedia acciaio C tessuto mirage 63X - Chair steel C fabric mirage 63X



Yoka

Sedia con struttura in acciaio cromato o laccato. Seduta e schienale rivestiti. - Chair with steel structure, chrome or laquered. Seat and back upholstered. - Chaise avec structure en acier chromé ou laqué. Assise et dossier revêtus.

- Stuhl mit Gestell aus Stahl, verchromt oder lackiert. Sitz und Lehne komplett bezogen. - Silla con estructura en acero cromado o lacado. Asiento y respaldo tapizados. - Стул со стальным каркасом: хром или лак. Спинка и сидение обиты.

Dimensioni

Dimensions - Dimensions - Abmessung - Dimensiones - Размеры

cm **L46xP60xH46/103**
inch L18,1xW23,6xH18,1/40,6

Struttura

Frame - Structure - Gestell -
Estructura - Структура

Seduta e schienale

Seat and back - Assise et dossier -
Sitz Und Lehne - Asiento y respaldo -
сидение и спинка

Acciaio - Steel - Acier - Stahl - Acero - Сталь

Pelle - Leather - Peau - Leder - Piel - Натуральная кожа

Y
Bianco - White

Ecopelle - Ecoleather - Similcuir - Kunstleder - Ecopiel -
Искусственная Кожа

R
Alluminio - Aluminium

Tessuto - Fabric - Tissu - Stoff - Tejido - Ткань

S
Corda - Corda

Vedi campionario per scegliere il colore - Check the
swatches for colours - Voir l'échantillon pour choisir
la couleur - Siehe Musterkarte um die Farbe zu
wählen - Смотреть образцы для выбора цвета

G
Grafite - Grafite

T
Testa di moro - Dark Brown

C
Cromo - Chrome

Elettra

design StudioKappa



ELETTRA Sedia ecopelle 722 - Chair ecoleather 722



ELETTRA Sedia tessuto long life 367 - Chair long life 367

Elettra

Sedia con struttura in acciaio completamente rivestita. - Chair with steel structure fully upholstered. - Chaise avec structure en acier complètement revêtue.

- Stuhl mit Stahl Gestell komplett bezogen. - Silla con estructura en acero completamente tapizada. - Стул со стальным каркасом, полностью обитый.

Dimensioni

Dimensions - Dimensions - Abmessung - Dimensiones - Размеры

cm L48xP58xH46/87
inch L18,9xW22,8xH18,1/34,2

Struttura, seduta e schienale

Structure, seat and back - Structure, assise et dossier - Gestell, Sitz Und Lehne - Каркас, Сидение И Спинка

Pelle - Leather - Peau - Leder - Piel - Натуральная кожа

Ecopelle - Ecoleather - Similcuir - Kunstleder - Ecopiel - Искусственная Кожа

Tessuto - Fabric - Tissu - Stoff - Tejido - Ткань

Vedi campionario per scegliere il colore - Check the swatches for colours - Voir l'échantillon pour choisir la couleur - Siehe Musterkarte um die Farbe zu wählen - Смотреть образцы для выбора цвета



Zelig

design Paolo Vernier



ZELIG Sedia acciaio C policarbonato Y05 - Chair steel C polycarbonate Y05



ZELIG Sedia acciaio C ecopelle 738 - Chair steel C ecoleather 738



ZELIG Sedia acciaio C ecopelle 738 - Chair steel C ecoleather 738
ZELIG Sedia acciaio C legno L26 - Chair steel C wood L26



Zelig

Sedia con struttura in acciaio cromato o laccato. Scocca in: polycarbonato, legno o rivestita. - Chair with steel structure chrome or laquered. Shell in: polycarbonate, wood or upholstered. - Chaise avec structure en acier chromé ou laqué. Assise en polycarbonate, bois ou revêtue.

- Stuhl mit Gestell aus Stahl verchromt oder lackiert. Schale aus: Polycarbonate, Holz oder komplett bezogen. - Silla con estructura en acero cromado o lacado. Carcasa en: polycarbonato, madera o tapizada - Стул со стальным каркасом: хром или лак. Спинка и сидение из: поликарбоната, дерева или обиты.

Dimensioni

Dimensions - Dimensions - Abmessung - Dimensiones - Размеры

cm **L48xP57xH46/103**
 inch L18,5xW22,8xH18,1/36,6

Struttura

Frame - Structure - Gestell - Estructura - Структура

Scocca

Shell - Assise - Schale - Carcasa - Сидение И Спинка

Acciaio - Steel - Acier - Stahl - Acero - Сталь

Y
 Bianco - White

R
 Alluminio - Aluminium

C
 Cromo - Chrome

Polycarbonato - Polycarbonato - Polycarbonato - Polycarbonato - Polycarbonato - Polycarbonato

Legno - Wood - Bois - Holz - Madera - Ерево

Pelle - Leather - Peau - Leder - Piel - Натуральная кожа

Ecopelle - Ecoleather - Similcuir - Kunstleder - Ecopiel - Искусственная Кожа

Tessuto - Fabric - Tissu - Stoff - Tejido - Ткань

Vedi campionario per scegliere il colore - Check the swatches for colours - Voir l'échantillon pour choisir la couleur - Siehe Musterkarte um die Farbe zu wählen - Смотреть образцы для выбора цвета

Vera

design StudioKappa



VERA SR Sedia ecopelle 733 - Chair ecoleather 733



VERA S Sedia acciaio C ecopelle vintage ZV2 - Chair steel C ecoleather vintage ZV2



VERA SR Sedia ecopelle vintage 7V2 - Chair ecoleather vintage 7V2

Vera

Sedia con struttura in acciaio cromato, laccato o completamente rivestita. - Chair with steel structure, chrome, laquered or fully upholstered. - Chaise avec structure en acier chromé, laqué ou complètement revêtue.

- Stuhl mit Gestell aus Stahl, verchromt, lackiert oder komplett bezogen. - Silla con estructura en acero cromado, lacado o completamente tapizada. - Стул со стальным каркасом: хром, лак или полностью обитый.

Dimensioni

Dimensions - Dimensions - Abmessung - Dimensiones - Размеры

Vera S

cm L44xP60xH46/98
inch L17,3xW23,6xH18,1/38,6

Vera SR

cm L44xP60xH46/98
inch L17,3xW23,6xH18,1/38,6

Struttura

Frame - Structure - Gestell - Estructura - Структура

S

Acciaio - Steel - Acier - Stahl - Acero - Сталь

Y
Bianco - White

R
Alluminio - Aluminium

S
Corda - Corda

G
Grafite - Grafite

T
Testa di moro - Dark Brown

C
Cromo - Chrome

Seduta e schienale

Seat and back - Assise et dossier - Sitz Und Lehne - Asiento y respaldo - сидение и спинка

S

Pelle - Leather - Peau - Leder - Piel - Натуральная кожа

Ecopelle - Ecoleather - Similcuir - Kunstleder - Ecopiel - Искусственная Кожа

Tessuto - Fabric - Tissu - Stoff - Tejido - Ткань

Vedi campionario per scegliere il colore - Check the swatches for colours - Voir l'échantillon pour choisir la couleur - Siehe Musterkarte um die Farbe zu wählen - Смотреть образцы для выбора цвета

Struttura, seduta e schienale

Structure, seat and back - Structure, assise et dossier - Gestell, Sitz Und Lehne - Каркас, Сидение И Спинка

SR

Pelle - Leather - Peau - Leder - Piel - Натуральная кожа

Ecopelle - Ecoleather - Similcuir - Kunstleder - Ecopiel - Искусственная Кожа

Tessuto - Fabric - Tissu - Stoff - Tejido - Ткань

Vedi campionario per scegliere il colore - Check the swatches for colours - Voir l'échantillon pour choisir la couleur - Siehe Musterkarte um die Farbe zu wählen - Смотреть образцы для выбора цвета

Krono

design R&D



KRONO Sedia acciaio C ecopelle 733 - Chair steel C ecoleather 733



KRONO Sedia acciaio C tessuto mirage 63N, 63R - Chair steel C fabric mirage 63N, 63R

Krono

Sedia con struttura in acciaio cromato o laccato. Scocca rivestita. - Chair with steel structure, chrome or lacquered. Shell fully upholstered. - Chaise avec structure en acier chromé ou laqué. Assise revêtue. - Stuhl mit Gestell aus

Stahl, verchromt oder lackiert. Schale komplett bezogen. - Silla con estructura en acero cromado o lacado. Carcasa tapizada. - Стул со стальным каркасом: хром или лак. Спинка и сидение обиты.

Dimensioni

Dimensions - Dimensions - Abmessung - Dimensiones - Размеры

cm **L47xP58xH46/93**
inch L18,5xW22,8xH18,1/36,6

Struttura

Frame - Structure - Gestell -
Estructura - Структура

Scocca

Shell - Assise - Schale - Carcasa -
Сидение И Спинка

Acciaio - Steel - Acier - Stahl - Acero - Сталь

Pelle - Leather - Peau - Leder - Piel - Натуральная кожа

Y
Bianco - White

Ecopelle - Ecoleather - Similcuir - Kunstleder - Ecopiel -
Искусственная Кожа

R
Alluminio - Aluminium

Tessuto - Fabric - Tissu - Stoff - Tejido - Ткань

C
Cromo - Chrome

Vedi campionario per scegliere il colore - Check the
swatches for colours - Voir l'échantillon pour choisir
la couleur - Siehe Musterkarte um die Farbe zu
wählen - Смотреть образцы для выбора цвета

King

design R&D



KING Sedia ecopelle 725 - Chair ecoleather 725



KING Sedia tessuto natural wool 456 - Chair fabric natural wool 456

King

Sedia con struttura in acciaio completamente rivestita. - Chair with steel structure fully upholstered. - Chaise avec structure en acier complètement revêtue.

- Stuhl mit Stahl Gestell komplett bezogen. - Silla con estructura en acero completamente tapizada. - Стул со стальным каркасом полностью обитый

Dimensioni

Dimensions - Dimensions - Abmessung - Dimensiones - Размеры

cm **L47xP54xH46/91**
inch L18,5xW21,2xH18,1/35,8

Struttura, seduta e schienale

Structure, seat and back - Structure, assise et dossier - Gestell, Sitz Und Lehne - Каркас, Сидение И Спинка

Pelle - Leather - Peau - Leder - Piel - Натуральная кожа

Ecopelle - Ecoleather - Similcuir - Kunstleder - Ecopiel - Искусственная Кожа

Tessuto - Fabric - Tissu - Stoff - Tejido - Ткань

Vedi campionario per scegliere il colore - Check the swatches for colours - Voir l'échantillon pour choisir la couleur - Siehe Musterkarte um die Farbe zu wählen - Смотреть образцы для выбора цвета

Cover

design R&D



COVER L Sedia legno L40 ecopelle vintage 7V4 - Chair wood L40 ecoleather vintage 7V4





COVER H75 Sgabello acciaio C ecopelle 737 - Stool steel C ecopelle 737



S



P



L



H75



ATT-F

Cover

Sedia, poltrona, sgabello e attesa girevole con struttura in: legno, acciaio cromato o laccato. Scocca rivestita. - Chair, armchair, stool and waiting swivel chair with structure: wood, chrome or laquered steel. Upholstered shell. - Chaise, fauteuil, tabouret et chaise tournante en bois, acier chromé ou laqué. Assise revêtue. - Stuhl, Armstuhl, Hocker und Wartenstuhl drehbar mit Gestell aus Stahl verchromt oder lackiert, Holz. Schale komplett bezogen.

- Silla, sillón, taburete y silla de espera giratoria con estructura en: madera, acero cromado o lacado. Carcasa tapizada. - Стул, кресло, барный стул, кресло на вращающейся основе с каркасом из: дерева, хромированной или лакированной стали. Спинка и сидение обиты.

Dimensioni

Dimensions - Dimensions - Abmessung - Dimensiones - Размеры

Cover S

cm L50xP55xH46/83
inch L19,7xW21,7xH18,1/32,7

Cover P

cm L50xP55xH46/83
inch L19,7xW21,7xH18,1/32,7

Cover L

cm L50xP55xH46/83
inch L19,7xW21,7xH18,1/32,7

Cover H65

cm L50xP55xH46/83
inch L19,7xW21,7xH18,1/32,7

Cover H75

cm L50xP55xH46/83
inch L19,7xW21,7xH18,1/32,7

Cover ATT-F

cm L50xP55xH46/83
inch L19,7xW21,7xH18,1/32,7

Struttura

Frame - Structure - Gestell - Estructura - Структура

S - P - H65 - H75

Acciaio - Steel - Acier - Stahl - Acero - Сталь

Y Bianco - White

R Alluminio - Aluminium

C Cromo - Chrome

L

Legni - Wood - Bois - Holz - Madera - Дерево

L40 Rovere naturale - Natural Oak

L26 Rovere moro - Dark Oak

ATT-F

Acciaio - Steel - Acier - Stahl - Acero - Сталь

C Cromo - Chrome

Scocca

Shell - Assise - Schale - Carcasa - Сидение И Спинка

Pelle - Leather - Peau - Leder - Piel - Натуральная кожа

Ecopelle - Ecoleather - Similcuir - Kunstleder - Ecopiel - Искусственная Кожа

Tessuto - Fabric - Tissu - Stoff - Tejido - Ткань

Vedi campionario per scegliere il colore - Check the swatches for colours - Voir l'échantillon pour choisir la couleur - Siehe Musterkarte um die Farbe zu wählen - Смотреть образцы для выбора цвета

Quadra

design StudioKappa



QUADRA Sedia rigenerato Z42 - Chair regenerated leather Z42



QUADRA Sedia ecopelle vintage 7V4 - Chair ecoleather vintage 7V4



Quadra

Sedia con struttura in acciaio completamente rivestita. - Chair with steel structure fully upholstered. - Chaise avec structure en acier complètement revêtue. - Stuhl mit Stahl Gestell komplett bezogen.

- Silla con estructura en acero completamente tapizada. - Стул со стальным каркасом полностью обитый

Dimensioni

Dimensions - Dimensions - Abmessung - Dimensiones - Размеры

cm L46xP57xH46/95
inch L18,1xW22,4xH18,1/37,4

Struttura, seduta e schienale

Structure, seat and back - Structure, assise et dossier - Gestell, Sitz Und Lehne - Каркас, Сидение И Спинка

Cuoio - Hide - Cuir - Kernleder - Cuero -
Натуральная Кожа

Cuoio rigenerato - Regenerated hide - Synderme
- Rigeneriertes leder - Cuero regenerado -
Регенированная Кожа

Pelle - Leather - Peau - Leder - Piel - Натуральная кожа

Ecopelle - Ecoleather - Similcuir - Kunstleder - Ecopiel -
Искусственная Кожа

Tessuto - Fabric - Tissu - Stoff - Tejido - Ткань

Vedi campionario per scegliere il colore - Check the swatches for colours - Voir l'échantillon pour choisir la couleur - Siehe Musterkarte um die Farbe zu wählen - Смотреть образцы для выбора цвета

Sharon

design StudioKappa



SHARON Sedia tessuto long life 371 - Chair fabric long life 371



SHARON Sedia tessuto natural wool 452 - Chair fabric natural wool 452



SHARON Sedia ecopelle 736 - Chair ecoleather 736

Sharon

Sedia con struttura in acciaio completamente rivestita. - Chair with steel structure fully upholstered. - Chaise avec structure en acier complètement revêtue. - Stuhl mit Stahl Gestell komplett bezogen.

Dimensioni

Dimensions - Dimensions - Abmessung - Dimensiones - Размеры

cm L48xP55xH46/89
inch L18,9xW21,7xH18,1/35

Struttura, seduta e schienale

Structure, seat and back - Structure, assise et dossier - Gestell, Sitz Und Lehne - Каркас, Сидение И Спинка

Pelle - Leather - Peau - Leder - Piel - Натуральная кожа

Ecopelle - Ecoleather - Similcuir - Kunstleder - Ecopiel - Искусственная Кожа

Tessuto - Fabric - Tissu - Stoff - Tejido - Ткань

Vedi campionario per scegliere il colore - Check the swatches for colours - Voir l'échantillon pour choisir la couleur - Siehe Musterkarte um die Farbe zu wählen - Смотреть образцы для выбора цвета

- Silla con estructura en acero completamente tapizada. - Стул со стальным каркасом полностью обитый

Murphy

design Paolo Vernier



MURPHY Sedia acciaio Y rete R02 - Chair steel Y mesh R02



Murphy

Sedia con struttura in acciaio laccato; seduta e schienale in rete. - Chair with structure in laquered steel; seat and back in mesh. - Chaise avec structure en acier laqué; assise et dossier en resille.

- Stuhl und hocker mit lackiert Stahl Gestell. Sitz und Lehne aus Netz. - Silla con estructura en acero lacado; asiento y respaldo en malla. - Стул со стальным лакированным каркасом. Спинка и сидение из сетки.

Dimensioni

Dimensions - Dimensions - Abmessung - Dimensiones - Размеры

cm L50xP55xH46/83
inch L19,7xW21,7xH18,1/32,7

Struttura

Frame - Structure - Gestell - Estructura - Структура

Seduta e schienale

Seat and back - Assise et dossier - Sitz Und Lehne - Asiento y respaldo - сидение и спинка

Acciaio - Steel - Acier - Stahl - Acero - Сталь

Rete - Mesh - Filet - Netz - Malla - Сетка

Y
Bianco - White

R
Alluminio - Aluminium

Vedi campionario per scegliere il colore - Check the swatches for colours - Voir l'échantillon pour choisir la couleur - Siehe Musterkarte um die Farbe zu wählen - Смотреть образцы для выбора цвета

Bingo

design Mauro Fadel



BINGO Sedia acciaio C rete R02 - Chair steel C mesh R02



BINGO H75 Sgabello acciaio C rete R02 - Stool steel C mesh R02



Bingo

Sedia e sgabello con struttura in acciaio cromato o laccato. Seduta e schienale in rete. - Chair and stool with structure in steel chrome or laquered. Seat and back in mesh. - Chaise et tabouret avec structure en acier chromé ou laqué. Assise et dossier en resille.

- Stuhl und hocker mit Gestell aus Stahl verchromt oder lackiert. Sitz und Lehne aus Netz. - Silla y taburete con estructura en acero o lacada. Asiento y respaldo en malla. - Стул со стальным каркасом: хром или лак. Спинка и сидение из сетки.

Dimensioni

Dimensions - Dimensions - Abmessung - Dimensiones - Размеры

Bingo S

cm L46xP54xH46/86
inch L18,1xW21,2xH18,1/33,8

Bingo H65

cm L48xP57xH66/99
inch L18,9xW22,4xH26/39

Bingo H75

cm L48xP57xH76/109
inch L18,9xW22,4xH26/42,9

Struttura

Frame - Structure - Gestell - Estructura - Структура

Seduta e schienale

Seat and back - Assise et dossier - Sitz Und Lehne - Asiento y respaldo - сидение и спинка

Acciaio - Steel - Acier - Stahl - Acero - Сталь

Rete - Mesh - Filet - Netz - Malla - Сетка

Y Bianco - White

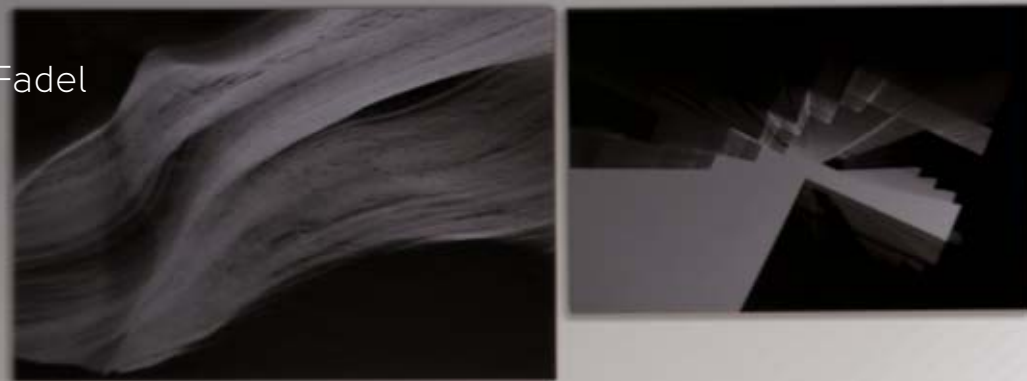
R Alluminio - Aluminium

C Cromo - Chrome

Vedi campionario per scegliere il colore - Check the swatches for colours - Voir l'échantillon pour choisir la couleur - Siehe Musterkarte um die Farbe zu wählen - Смотреть образцы для выбора цвета

Fly

design Mauro Fadel



FLY S Sedia acciaio C rigenerato Z05 - Chair steel C regenerated leather Z05



FLY S Sedia acciaio C rete R02 - Chair steel C mesh R02



FLY H75 Sgabello acciaio C rigenerato Z34 - Stool steel C regenerated leather Z34

Fly

Sedia e sgabello con struttura in acciaio cromato o laccato. Seduta e schienale in: rete, cuoio o cuoio rigenerato. - Chair and stool with structure in steel chrome or laquered. Seat and back in: mesh, hide or regenerated hide. - Chaise et tabouret avec structure en acier chromé ou laqué. Assise et dossier en resille, cuir ou cuir régénéré.

- Stuhl und hocker mit Gestell aus Stahl verchromt oder lackiert. Sitz und Lehne aus: Netz, Kernleder oder Rigeneriertes Leder. - Silla y taburete con estructura en acero o lacado. Asiento y respaldo en: malla, cuero o regenerado de cuero - Стул со стальным каркасом: хром или лак. Спинка и сидение из: сетки, кожи или регенерированной кожи.

Dimensioni

Dimensions - Dimensions - Abmessung - Dimensiones - Размеры

Fly S

cm L48xP50xH46/85
inch L18,9xW19,7xH18,1/33,5

Fly H65

cm L46xP50xH66/100
inch L18,1xW19,7xH26/39,4

Fly H75

cm L46xP50xH76/110
inch L18,1xW19,7xH29,9/39,4

Struttura

Frame - Structure - Gestell - Estructura - Структура

Seduta e schienale

Seat and back - Assise et dossier - Sitz Und Lehne - Asiento y respaldo - сидение и спинка

Acciaio - Steel - Acier - Stahl - Acero - Сталь

Rete - Mesh - Filet - Netz - Malla - Сетка

Y
Bianco - White

R
Alluminio - Aluminium

C
Cromo - Chrome

Cuoio - Hide - Cuir - Kernleder - Cuero -
Натуральная Кожа

Cuoio rigenerato - Regenerated hide - Synderme
- Rigeneriertes leder - Cuero regenerado -
Регенерированная Кожа

Vedi campionario per scegliere il colore - Check the swatches for colours - Voir l'échantillon pour choisir la couleur - Siehe Musterkarte um die Farbe zu wählen - Смотреть образцы для выбора цвета

Cristalceramica - Crystalceramic



VC3
Oxide bianco
White oxide



VC2
Basalto
Basalt



VC4
Piombo
Lead

Cristalli - Glasstop



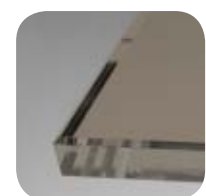
VE5
Bianco lucido
extra chiaro
Extra clear
glossy white



VA5
Bianco extrachiario
satinato antigraffio
Extra clear matt
white antiscratch



V07
Corda lucido
Glossy sand



VA7
Corda satinato
antigraffio
Matt sand
antiscratch



V02
Grafite lucido
Glossy grafite



VA2
Grafite satinato
antigraffio
Matt grafite
antiscratch



VA8
Testa di moro
satinato antigraffio
Matt dark brown
antiscratch



V3E
Trasparente
extra chiaro
Extra clear
transparent



V30
Trasparente
Transparent

Tessuto long life - Long life fabric

Cat. C



375
Sabbia
Sand



371
Beige
Beige



376
Cemento
Cemento



37A
Verde mela
Green apple



369
Giallo
Yellow



366
Marrone
Brown



370
Antracite
Anthracite



37B
Verde oliva
Olive green



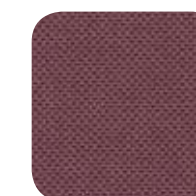
365
Arancio
Orange



378
Cortecchia
Cortecchia



367
Blu
Blue



372
Vinaccia
Vinaccia



368
Rosso scuro
Dark red

Tessuto natural wool - Natural wool fabric Cat. A



Tessuto mirage - Mirage fabric

Cat. C



Ecopelle Magic - Magic Ecoleather Cat. C



Pelle vintage - Vintage leather



Ecopelle vintage - vintage ecoleather Cat. A



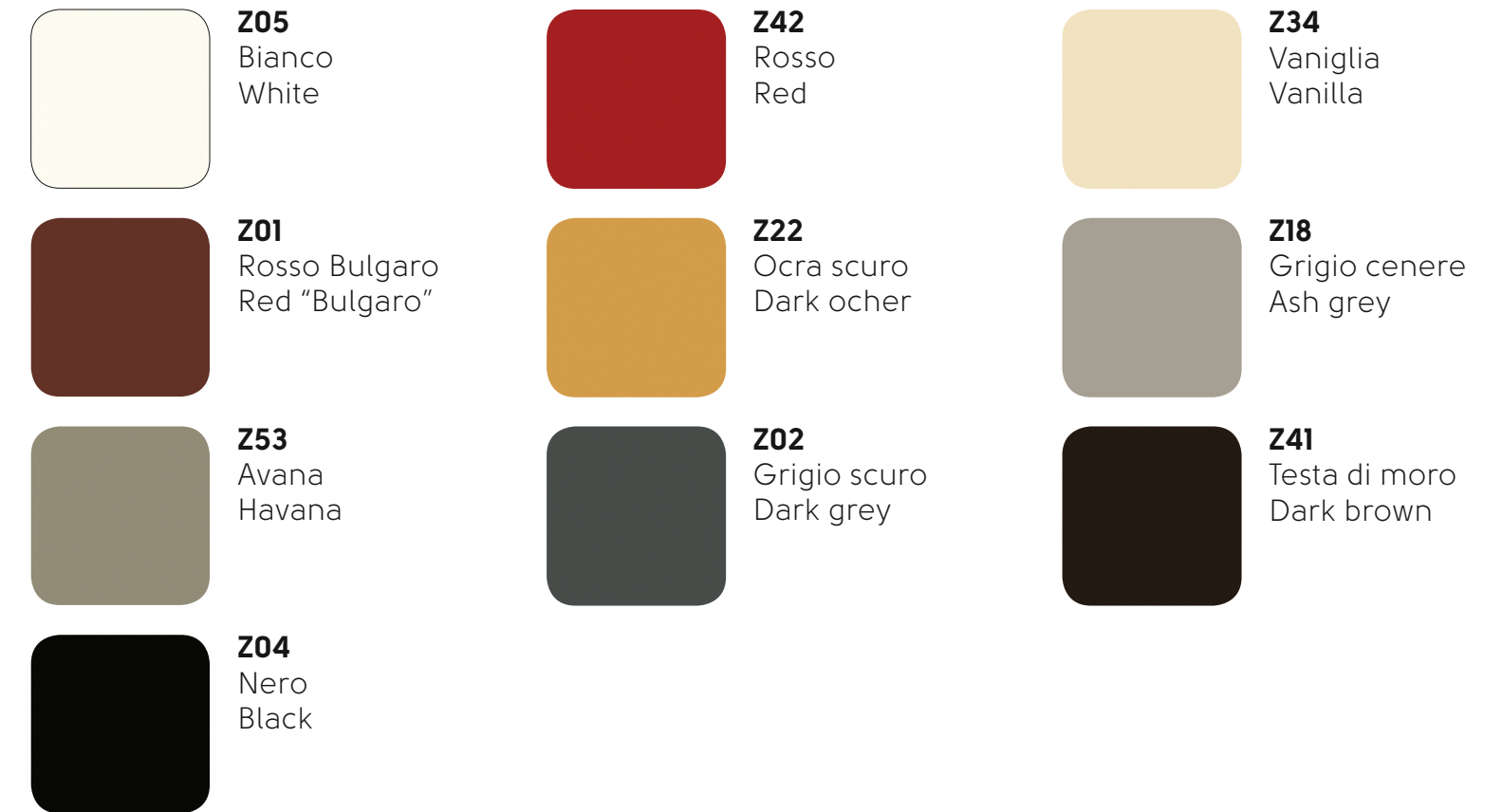
Pelle special - Special leather



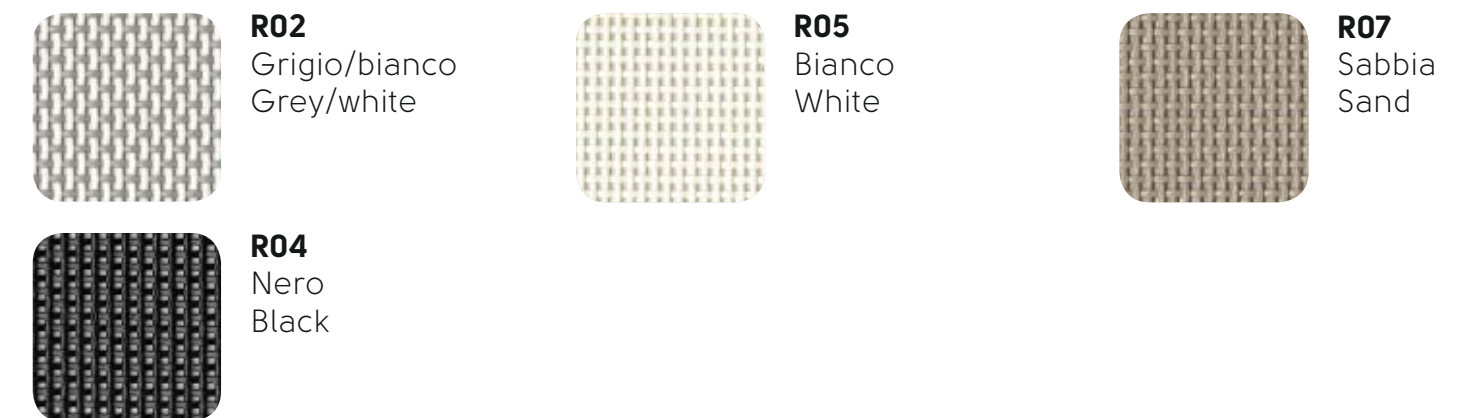
Cuoio - Hide



Cuoio rigenerato - Regenerated hide



Rete - Mesh



Plastiche - Plastics

Polipropilene - Polypropylene



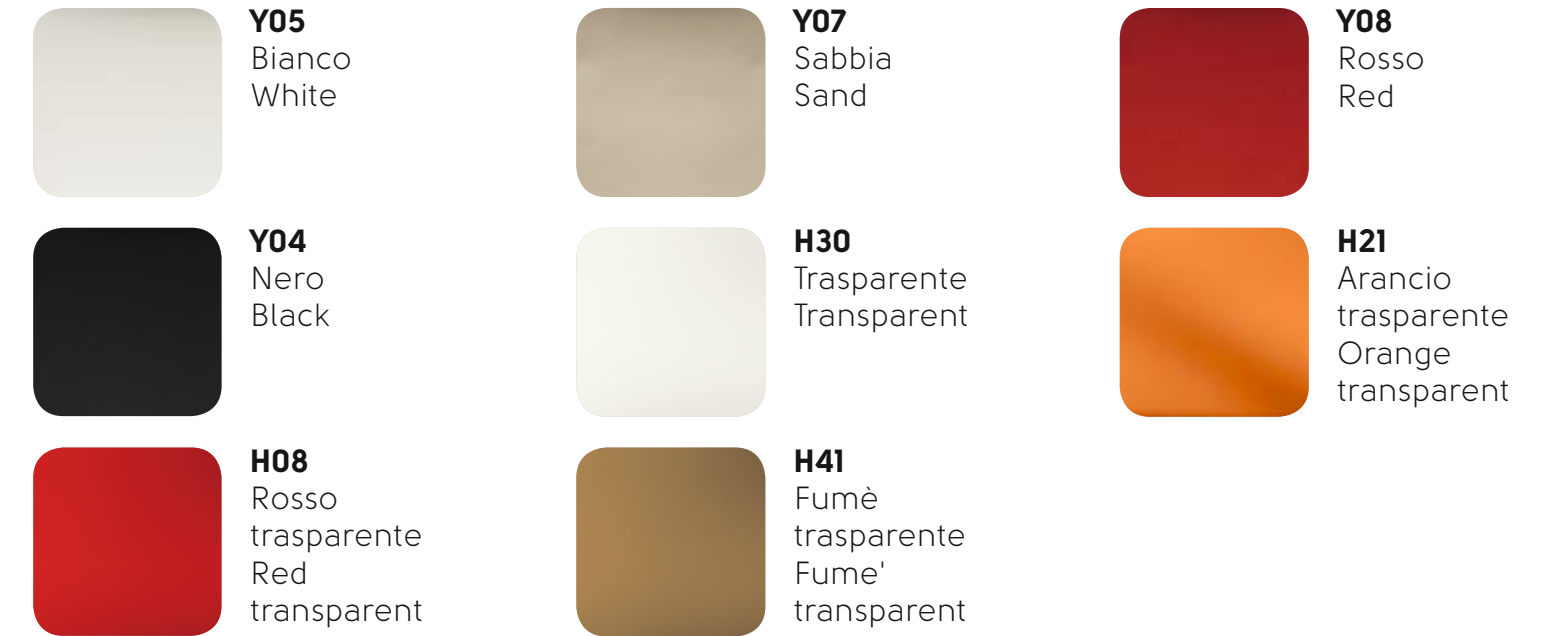
Hirek - Hirek



Restylon - Restylon



Policarbonato lucido - Glossy polycarbonate



Legni - Wood

MDF laccato - Lacquered MDF



D05
Bianco
White



D07
Corda
Sand



D02
Grafite
Grafite



D41
Testa di moro
Dark brown

Melaminico - Melamine



M01
Bianco
White



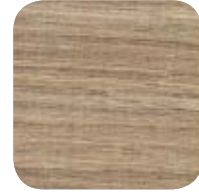
M07
Corda
Sand



M02
Grafite
Grafite



M14
Noce
Walnut



M12
Rok
Rok

Impiallacciato - Veneered wood



L40
Rovere naturale
Natural oak



L26
Rovere moro
Dark oak

Metalli - Metals



R
Alluminio
Aluminium



Y
Bianco
White



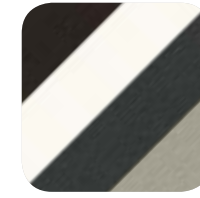
S
Corda
Sand



G
Grafite
Grafite



T
Testa di moro
Dark brown



MC
Multicolor
Multicolor



C
Cromo
Chrome



K
Satinato
Satin

www.midj.it

MIDJ[®]
in Italy