

# T'Fabrics

Some Things You'll Never Forget. — Fabrics + Leather Collection: featuring Agave, Apple, Bakul, Bellis, Celidonia, Cleome, Chameli, Citrus, Cherry, Basilic, Birch, Cedro, Daffodil, Daikon, Daylily, Drimys, Durian, Dafne, Dalia, Dellis, Dock, Doritis, Edera, Emblic, Endive, Erika, Eucalipto, T-Fabric, Eggplant, Leonotis, Leslie, Liko, Early, Litchy, Sage, Thesium, Thymus, Trifolium, Pelle, Divina, Pelle Super, Pelle Anilina, Doodle/Spin Stitches — (Edition Dec. 2015) compiled for you by Tacchini.

	Cat. B		Cat. LUSO		085	FILI Doodle, Spin / Doodle, Spin STITCHES
002	Agave	057	Eggplant			
004	Apple	059	Leonotis			
006	Bakul	061	Leslie			
008	Bellis	063	Liko			
	Cat. C		Cat. SPECIAL			
010	Celidonia	065	Early			
012	Cherry	067	Litchy			
014	Citrus					
016	Cleome, Chameli					
	Cat. D		Cat. TOP			
		069	Sage			
		071	Thesium			
019	Basilic	073	Thymus			
021	Birch	075	Trifolium			
023	Cedro					
025	Daffodil					
027	Daikon		Cat. PELLE			
029	Daylily					
031	Drimys	077	Pelle			
033	Durian					
	Cat. EXTRA		Cat. PELLE SUPER			
		079	Divina			
036	Dafne, Dalia	081	Pelle Super			
039	Dellis					
041	Dock					
043	Doritis		Cat. PELLE			
045	Edera		ANILINA			
047	Emblic					
049	Endive	083	Pelle Anilina			
051	Erika					
053	Eucalipto					
055	T-Fabric					

# T'Fabrics: Agave — Cat. B



COL. 01

COL. 02

COL. 03

COL. 04

COL. 05

COL. 06

COL. 07

COL. 08

COL. 09

COL. 10

COL. 11

COL. 12

COL. 13

COL. 14

COL. 15

COL. 16

COL. 17

COL. 18

COL. 19

COL. 20

003

 Tacchini



Articolo/Article

# Agave

Cat. B

**Composizione**

85% pvc 15% pl

**Test**

Solidità alla luce 6  
UNI EN ISO 105-B02

**Martindale**

50.000 cicli  
UNI EN ISO 12947-2

**Lavaggio**

Spolverare delicatamente e in caso di macchie lievi passare la superficie con un panno umido risciacquando con acqua, senza strizzare

**Applicazioni**

Rivestimento per imbottito contract  
Alta resistenza all'usura

**Colore**

Possono riscontrarsi lievi differenze

**Composition**

85% pvc 15% pl

**Test**

Lightfastness 6  
UNI EN ISO 105-B02

**Martindale**

50.000 cycles  
UNI EN ISO 12947-2

**Washing**

Dust gently and in case of light stains pass the surface with a damp cloth rinse with water without squeezing

**Application**

Contract upholstered furniture  
Great durability

**Colour**

Little difference may occur

# T'Fabrics: Apple — Cat. B



COL. 01

COL. 02

COL. 03

COL. 04

COL. 05

COL. 06

COL. 07

COL. 08

COL. 09

COL. 10

COL. 11

COL. 12

COL. 13

COL. 14

COL. 15

005

 Tacchini



Articolo/Article

# Apple

Cat. B

**Composizione**

21% pl 79% pvc

**Test**

Solidità alla luce 4

**Martindale**

40.000 cicli

**Lavaggio**

Lavaggio a secco

**Applicazioni**

Rivestimento per imbottiti

casa e contract

Alta resistenza all'usura

Consigliato su prodotti

non sfoderabili

**Colore**

Possono riscontrarsi lievi differenze

**Composition**

21% pi 79% pvc

**Test**

Lightfastness 4

**Martindale**

40.000 cycles

**Washing**

Dry cleaning

**Application**

Contract and domestic

upholstered furniture

Great durability

Suggested on furniture

with no-removable cover

**Colour**

Little difference may occur

# T'Fabrics: Bakul — Cat. B



COL. 01

COL. 06

COL. 02

COL. 07

COL. 03

COL. 08

COL. 04

COL. 09

COL. 05

COL. 10

007

 Tacchini



Articolo/Article

# Bakul

Cat. B

## Composizione

77% pl 17% co 6% pc

## Test

Solidità alla luce  
colori chiari 3/4  
colori medi e scuri 4/5  
UNI EN ISO 105-B02

Pilling 4/5

ISO 12945-2

## Martindale

50.000 cicli  
UNI EN ISO 12497-2

## Lavaggio

Lavaggio a secco

## Applicazioni

Rivestimento per imbottito contract  
Alta resistenza all'usura  
Consigliato su prodotti sfoderabili

## Colore

Possono riscontrarsi lievi differenze

## Composition

77% pl 17% co 6% pc

## Test

Lightfastness  
light colours 3/4  
medium and dark colours 4/5  
UNI EN ISO 105-B02

Pilling 4/5

ISO 12945-2

## Martindale

50.000 cycles  
UNI EN ISO 12497-2

## Washing

Dry cleaning

## Application

Contract upholstered furniture  
Great durability  
Suggested on furniture with  
removable cover

## Colour

Little difference may occur



# T'Fabrics: Bellis — Cat. B



COL. 01

COL. 02

COL. 03

COL. 04

COL. 05

COL. 06

COL. 07

COL. 08

COL. 09

COL. 10

COL. 11

COL. 12

COL. 13

COL. 14

COL. 15

COL. 16

COL. 17

COL. 18

COL. 19

COL. 20

009

 Tacchini



Articolo/Article

# Bellis

Cat. B

## Composizione

69% pvc 1% pu 10% co 20% pes

## Test

Solidità alla luce 6  
UNI EN ISO 105-B02

## Resistenza alla fiamma

Bs 5852-1 parte 1  
EN 1021-2  
UNI 9175 classe 1IM  
TB 117 sez. E - P.1 California

## Martindale

50.000 cicli  
EN ISO 5470-2

## Lavaggio

Spolverare delicatamente e in caso di macchie lievi passare la superficie con un panno umido risciacquando con acqua, senza strizzare

## Applicazioni

Rivestimento per imbottito contract  
Alta resistenza all'usura

## Colore

Possono riscontrarsi lievi differenze

## Composition

69% pvc 1% pu 10% co 20% pes

## Test

Lightfastness 6  
UNI EN ISO 105-B02

## Flammability

Bs 5852-1 part 1  
EN 1021-2  
UNI 9175 class 1IM  
TB 117 sez. E - P.1 California

## Martindale

50.000 cycles  
EN ISO 5470-2

## Washing

Dust gently and in case of light stains pass the surface with a damp cloth rinse with water without squeezing

## Application

Contract upholstered furniture  
Great durability

## Colour

Little difference may occur

# T'Fabrics: Celidonia — Cat. C



COL. 01

COL. 09

COL. 02

COL. 10

COL. 03

COL. 11

COL. 04

COL. 12

COL. 05

COL. 13

COL. 06

COL. 14

COL. 07

COL. 15

COL. 08

COL. 16

011

 Tacchini

Articolo/Article

# Celidonia

Cat. C

## Composizione

41% pu 41% cot 18% pes

## Test

Solidità alla luce

colori chiari 4

colori scuri 5/6

UNI EN ISO 105-B02

Pilling 5

UNI 4818-20

Resistenza alla fiamma

EN 1021-2

UNI 9175 classe 1IM

BS 5852 P.11 crib 5

## Martindale

100.000 cicli

EN ISO 5470-2

## Lavaggio

Spolverare delicatamente e in caso di macchie lievi passare la superficie con un panno umido risciacquando con acqua, senza strizzare

## Applicazioni

Rivestimento per imbottito contract

Alta resistenza all'usura

## Colore

Possono riscontrarsi lievi differenze

## Composition

41% pu 41% cot 18% pes

## Test

Lightfastness

light colours 4

dark colours 5/6

UNI EN ISO 105-B02

Pilling 5

UNI 4818-20

Flammability

EN 1021-2

UNI 9175 class 1IM

BS 5852 P.11 crib 5

## Martindale

100.000 cycles

EN ISO 5470-2

## Washing

Dust gently and in case of light stains pass the surface with a damp cloth rinse with water without squeezing

## Application

Contract upholstered furniture

Great durability

## Colour

Little difference may occur

# T'Fabrics: Cherry — Cat. C



013

 Tacchini



Articolo/Article

# Cherry

Cat. C

## Composizione

3% poliuretano 25% cotone 72% pvc

## Test

Solidità alla luce 6

## Resistenza alla fiamma

EN 1021-2/93 BS 5852-1/79 – BS 5852/90

Sezione 4 CRIB 5

UNI 9175/87 e 9175

FA-1/94 Classe 1.IM

## Trattamento Bio-Pruf

## Martindale

50.000 cicli

## Lavaggio

Spolverare delicatamente e in caso di macchie lievi passare la superficie con un panno umido risciacquando con acqua, senza strizzare

## Applicazioni

Rivestimento per imbottiti casa e contract

Alta resistenza all'usura

Consigliato su prodotti non sfoderabili

## Colore

Possono riscontrarsi lievi differenze

## Composition

3%polyurethane 25% cotton 72% pvc

## Test

Lightfastness: 6

## Flammability

EN 1021-2/93 BS 5852-1/79 – BS 5852/90

Section 4 CRIB 5

UNI 9175/87 e 9175

FA-1/94 Class 1.IM

## Bio-Pruf Treatment

## Martindale

50.000 cycles

## Washing

Dust gently and in case of light stains pass the surface with a damp cloth rinse with water without squeezing

## Application

Contract and domestic upholstered furniture

Great durability

Suggested on furniture with no-removable cover

## Colour

Little difference may occur

# T'Fabrics: Citrus — Cat. C



015

 Tacchini



Articolo/Article

# Citrus

Cat. C

## Composizione

3% poliuretano 25% cotone 72% pvc

## Test

Solidità alla luce 6

## Resistenza alla fiamma

EN 1021-2/93 BS 5852-1/79 – BS 5852/90

Sezione 4 CRIB 5

UNI 9175/87 e 9175

FA-1/94 Classe 1.IM

## Trattamento Bio-Pruf

## Martindale

50.000 cicli

## Lavaggio

Spolverare delicatamente e in caso di macchie lievi passare la superficie con un panno umido risciacquando con acqua, senza strizzare

## Applicazioni

Rivestimento per imbottito contract

Alta resistenza all'usura

## Colore

Possono riscontrarsi lievi differenze

## Composition

3%polyurethane 25% cotton 72% pvc

## Test

Lightfastness: 6

## Flammability

EN 1021-2/93 BS 5852-1/79 – BS 5852/90

Section 4 CRIB 5

UNI 9175/87 e 9175

FA-1/94 Class 1.IM

## Bio-Pruf Treatment

## Martindale

50.000 cycles

## Washing

Dust gently and in case of light stains pass the surface with a damp cloth rinse with water without squeezing

## Application

Contract upholstered furniture

Great durability

## Colour

Little difference may occur



# T'Fabrics: Cleome, Chameli — Cat. C



COL. 01

COL. 09

COL. 02

COL. 10

COL. 03

COL. 11

COL. 04

COL. 12

COL. 05

COL. 13

COL. 06

COL. 14

COL. 07

COL. 15

COL. 08

COL. 16

017

 Tacchini



Articolo/Article

# Cleome

Cat. C

## Composizione

100% pl

## Test

Solidità alla luce 5  
UNI EN ISO 105-B02

## Pilling 4/5

ISO 12945-2

## Martindale

22.000 cicli  
UNI EN ISO 12947-2

## Lavaggio

Lavaggio a secco

## Applicazioni

Rivestimento per imbottito contract  
Alta resistenza all'usura  
Consigliato su prodotti sfoderabili

## Colore

Possono riscontrarsi lievi differenze

## Composition

100% pl

## Test

Lightfastness 5  
UNI EN ISO 105-B02

## Pilling 4/5

ISO 12945-2

## Martindale

22.000 cycles  
UNI EN ISO 12947-2

## Washing

Dry cleaning

## Application

Contract upholstered furniture  
Great durability  
Suggested on furniture with  
removable cover

## Colour

Little difference may occur

018



Tacchini Italia Forniture srl  
19, via Domodossola  
20822 Baruccana di Seveso  
Monza Brianza, Italia  
T: +39 0362 504 182  
F: +39 0362 552 402  
E-mail: info@tacchini.it  
www.tacchini.it

Articolo/Article

# Chameli

Cat. C

## Composizione

65% co 35% pl

## Test

Solidità alla luce 5  
UNI EN ISO 105-B02

## Pilling 4/5

ISO 12945-2

## Martindale

20.000 cicli  
UNI EN ISO 12947-2

## Lavaggio

Lavaggio a secco

## Applicazioni

Rivestimento per imbottito contract  
Alta resistenza all'usura  
Consigliato su prodotti sfoderabili

## Colore

Possono riscontrarsi lievi differenze

## Composition

65% co 35% pl

## Test

Lightfastness 5  
UNI EN ISO 105-B02

## Pilling 4/5

ISO 12945-2

## Martindale

20.000 cycles  
UNI EN ISO 12947-2

## Washing

Dry cleaning

## Application

Contract upholstered furniture  
Great durability  
Suggested on furniture with  
removable cover

## Colour

Little difference may occur

# T'Fabrics: Basilic — Cat. D



COL. 01

COL. 09

COL. 02

NOT AVAILABLE

COL. 03

COL. 11

COL. 04

COL. 12

COL. 05

COL. 13

COL. 06

NOT AVAILABLE

COL. 07

COL. 15

COL. 08

COL. 16

020

 Tacchini



Articolo/Article

# Basilic

Cat. D

## Composizione

12% co 12% pl 2% pu 74% pvc

## Test

Solidità alla luce 5

## Martindale

20.000 cicli

## Lavaggio

Lavare con acqua e sapone neutro  
utilizzando una spazzola

## Applicazioni

Rivestimento per imbottiti  
casa e contract  
Alta resistenza all'usura  
Consigliato su prodotti  
non sfoderabili

## Colore

Possono riscontrarsi lievi differenze

## Composition

12% co 12% pl 2% pu 74% pvc

## Test

Lightfastness 5

## Martindale

20.000 cycles

## Washing

To wash just use a brush  
neutral soap and water

## Application

Contract and domestic  
upholstered furniture  
Great durability  
Suggested on furniture with  
no-removable cover

## Colour

Little difference may occur

# T'Fabrics: Birch — Cat. D



022

 Tacchini



Articolo/Article

## Birch

Cat. D

### Composizione

31% co 68% pvc 1% pu

### Test

Solidità alla luce 5/6

### Resistenza alla fiamma

Classe 1 IM

BS 5852 Section 4/1

### Martindale

20.000 cicli

### Lavaggio

A mano

Lavare con acqua e sapone neutro  
utilizzando una spazzola

### Applicazioni

Rivestimento per imbottiti  
casa e contract

Alta resistenza all'usura

Consigliato su prodotti non  
sfoderabili

### Colore

Possono riscontrarsi lievi differenze

### Composition

31% co 68% pvc 1% pu

### Test

Lightfastness 5/6

### Flammability

Class 1 IM

BS 5852 Section 4/1

### Martindale

20.000 cycles

### Washing

By hand

To wash just use a brush  
neutral soap and water

### Application

Contract and domestic  
upholstered furniture

Great durability

Suggested on furniture with  
no-removable cover

### Colour

Little difference may occur

# T'Fabrics: Cedro — Cat. D



COL. 51

COL. 53

COL. 52

COL. 19

NOT AVAILABLE

COL. 13

NOT AVAILABLE

NOT AVAILABLE

NOT AVAILABLE

COL. 12

COL. 07

COL. 15

COL. 06

COL. 54



024

 Tacchini



Articolo/Article

# Cedro

Cat. D

**Composizione**

100% trevira cs

**Test**

Solidità alla luce 5

Pilling 4

**Resistenza alla fiamma**

Classe 1 IM – M1

Bs 5852 Crib 5

EN1021 PART 1/2

B1 DIN4102

**Martindale**

120.000 cicli

**Lavaggio**

Lavaggio a secco

**Applicazioni**

Rivestimento per imbottito contract

Alta resistenza all'usura

Consigliato su prodotti sfoderabili

**Colore**

Possono riscontrarsi lievi differenze

**Composition**

100% trevira cs

**Test**

Lightfastness 5

Pilling 4

**Flammability**

Class 1 IM – M1

Bs 5852 Crib 5

EN1021 PART 1/2

B1 DIN4102

**Martindale**

120.000 cycles

**Washing**

Dry cleaning

**Application**

Contract upholstered furniture

Great durability

Suggested on furniture with  
removable cover

**Colour**

Little difference may occur

# T'Fabrics: Daffodil — Cat. D



COL. 09

COL. 01

COL. 02

COL. 03

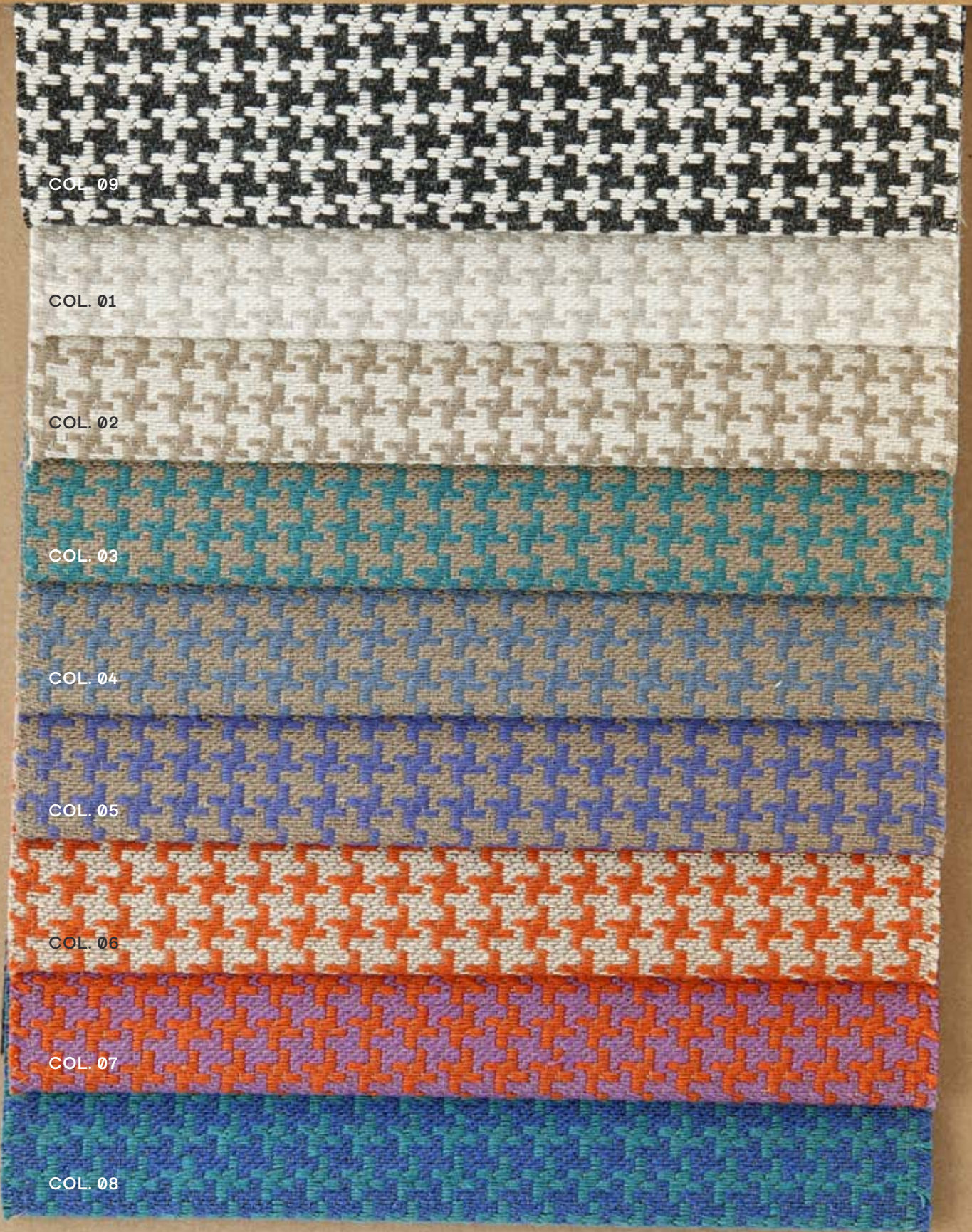
COL. 04

COL. 05

COL. 06

COL. 07

COL. 08



026

 Tacchini



Articolo/Article

# Daffodil

Cat. D

## Composizione

66% co 34% pl

## Test

Solidità alla luce 5/6  
BS EN ISO 76105 B02: 1999

## Pilling 4

BS ISO 12945-2

## Martindale

35.000 cicli  
BS EN ISO 12947-2

## Lavaggio

Lavaggio a secco

## Applicazioni

Rivestimento per imbottito contract  
Alta resistenza all'usura  
Consigliato su prodotti sfoderabili

## Colore

Possono riscontrarsi lievi differenze

## Composition

66% co 34% pl

## Test

Lightfastness 5/6  
BS EN ISO 76105 B02: 1999

## Pilling 4

BS ISO 12945-2

## Martindale

35.000 cycles  
BS EN ISO 12947-2

## Washing

Dry cleaning

## Application

Contract upholstered furniture  
Great durability  
Suggested on furniture with  
removable cover

## Colour

Little difference may occur

# T'Fabrics: Daikon — Cat. D



COL. 10

COL. 01

COL. 02

COL. 03

COL. 04

COL. 05

COL. 06

COL. 07

COL. 08

COL. 09



028

 Tacchini



Articolo/Article

# Daikon

Cat. D

## Composizione

100% polipropilene

## Test

Solidità alla luce 7/8  
UNI EN ISO 105-B02

## Pilling 4

ISO 12945-2

## Resistenza alla fiamma

Cigarette test  
BS 5852/90 sez 4

## Martindale

20.000 cicli  
UNI EN ISO 12497-2

## Lavaggio

Lavaggio a secco

## Applicazioni

Rivestimento per imbottito contract  
Alta resistenza all'usura  
Consigliato su prodotti sfoderabili

## Colore

Possono riscontrarsi lievi differenze

## Composition

100% polypropylen

## Test

Lightfastness 7/8  
UNI EN ISO 105-B02

## Pilling 4

ISO 12945-2

## Flammabilty

Cigarette test  
BS 5852/90 sec 4

## Martindale

20.000 cycles  
UNI EN ISO 12497-2

## Washing

Dry cleaning

## Application

Contract upholstered furniture  
Great durability  
Suggested on furniture with  
removable cover

## Colour

Little difference may occur

# T'Fabrics: Daylily — Cat. D



COL. 01

COL. 02

COL. 03

COL. 04

COL. 05

COL. 06

COL. 07

COL. 08

COL. 09

COL. 10

COL. 11



030

 Tacchini



Articolo/Article

# Daylily

Cat. D

## Composizione

100% pes

## Test

Solidità alla luce 6/7  
UNI EN ISO 105-B02

## Pilling 5

UNI EN ISO 12945-2

## Resistenza alla fiamma

EN 1021-2  
UNI 9175 classe 1IM

## Martindale

60.000 cicli  
UNI EN ISO 12947-2

## Lavaggio

Lavaggio a secco

## Applicazioni

Rivestimento per imbottito contract  
Alta resistenza all'usura  
Consigliato su prodotti sfoderabili

## Colore

Possono riscontrarsi lievi differenze

## Composition

100% pes

## Test

Lightfastness 6/7  
UNI EN ISO 105-B02

## Pilling 5

UNI EN ISO 12945-2

## Flammability

EN 1021-2  
UNI 9175 class 1IM

## Martindale

60.000 cycles  
UNI EN ISO 12947-2

## Washing

Dry cleaning

## Application

Contract upholstered furniture  
Great durability  
Suggested on furniture with  
removable cover

## Colour

Little difference may occur

# T'Fabrics: Drimys — Cat. D



COL. 11

COL. 01

COL. 02

COL. 03

COL. 04

COL. 05

COL. 06

COL. 07

COL. 08

COL. 09

COL. 10



032

 Tacchini



Articolo/Article

# Drimys

Cat. D

## Composizione

56% co 24% vi 20% li

## Test

Solidità alla luce 4  
ISO 105-B02

## Pilling 3/4

ISO 12945-2

## Resistenza alla fiamma

Bs 5852

Cigarette test

Parte 1

## Martindale

32.000 cicli

ISO 12947-2

## Lavaggio

Lavaggio a secco

## Applicazioni

Rivestimento per imbottito contract

Alta resistenza all'usura

Consigliato su prodotti sfoderabili

## Colore

Possono riscontrarsi lievi differenze

## Composition

56% co 24% vi 20% li

## Test

Lightfastness 4  
ISO 105-B02

## Pilling 3/4

ISO 12945-2

## Flammability

Bs 5852

Cigarette test

Part 1

## Martindale

32.000 cycles

ISO 12947-2

## Washing

Dry cleaning

## Application

Contract upholstered furniture

Great durability

Suggested on furniture with  
removable cover

## Colour

Little difference may occur

# T'Fabrics: Durian — Cat. D



COL. 01

COL. 02

COL. 03

COL. 04

COL. 05

COL. 06

COL. 07

COL. 08

COL. 09

COL. 10

COL. 11

COL. 12

COL. 13

COL. 14

COL. 15

COL. 16

Articolo/Article

# Durian

Cat. D

## Composizione

20% pl 80% pvc

## Test

Solidità alla luce artificiale 7

UNI EN ISO 105-B02/04

Solidità alla luce naturale e intemperie 7  
dopo 1500 ore

UNI EN ISO 105-B04/00

Solidità sudore acido-basico 5

UNI EN ISO 105-E04/98

Solidità all'acqua di mare 5

UNI EN ISO 105-E02/98

Formaldeide libera e idrolizzabile <75mg/kg

UNI EN ISO 14184-1:2000

Resistenza alla fiamma

BS 5852 parte 1

UNI EN 1021-2:2006 cigarette test

UNI EN ISO 1021-2:2006 match test

1IM UNI 9175:2010 metodo D

EN 1021-1/2 Europe

Imo res.A.61 (67)

Senza Ftalati

Senza Formaldeide

Certificazione ISO 9001 – ISO 14001

Conforme alla normativa Reach

## Martindale

150.000 cicli

UNI EN ISO 12947-1-2/00

## Lavaggio

Spolverare delicatamente e in caso di macchie lievi passare la superficie con un panno umido risciacquando con acqua, senza strizzare

## Applicazioni

Rivestimento per imbottito contract

Alta resistenza all'usura

## Colore

Possono riscontrarsi lievi differenze

## Composition

20% pl 80% pvc

## Test

Colour fastness to artificial light 7

UNI EN ISO 105-B02/04

Colour fastness to sun light and bad weather 7  
after 1500 hours

UNI EN ISO 105-B04/00

Resistance to sweat acid-basic 5

UNI EN ISO 105-E04/98

Resistance to sea water 5

UNI EN ISO 105-E02/98

Free formaldehyde <75mg/kg

UNI EN ISO 14184-1:2000

Flammability

BS 5852 part 1

UNI EN 1021-2:2006 cigarette test

UNI EN ISO 1021-2:2006 match test

1IM UNI 9175:2010 method D

EN 1021-1/2 Europe

Imo res.A.61 (67)

Phtalatas free

Formaldehyde free

Certification ISO 9001 – ISO 14001

Comply to Reach regulamentation

## Martindale

150.000 cycles

UNI EN ISO 12947-1-2/00

## Washing

Dust gently and in case of light stains pass the surface with a dump cloth rinse with water without squeezing

## Application

Contract upholstered furniture

Great durability

## Colour

Little difference may occur

Tacchini Italia Forniture srl  
 19, via Domodossola  
 20822 Baruccana di Seveso  
 Monza Brianza, Italia  
 T: +39 0362 504 182  
 F: +39 0362 552 402  
 E-mail: info@tacchini.it  
 www.tacchini.it

Articolo/Article

# Durian

Cat. D

**SANITIZED**

efficacia contro i batteri e muffe /  
*efficacy against bacterial and mold*

**IMO (TIMONE) 0474/12**

marchio di conformità Che certifica l'idoneità all'utilizzo per sedute nel settore navale /  
*wheel mark certification for all products used for seat covering in naval application*

**SUN REFLECTED \***

riduzione del surriscaldamento della superficie dovuta alla penetrazione dei raggi solari  
 (quantificabile fino al 30%) /  
*reduction of the overheating of the surface due to the penetration of the solar rays (measurable up to 30%)*

**ANTI STAIN**

effetto barriera contro molti tipi di macchie /  
*high stain repellent finishing*

**EASY CLEAN**

trattamento superficiale che facilita la rimozione delle macchie, intervenendo  
 immediatamente anche delle macchie più difficili come caffè, inchiostro, vino rosso /  
*surface treatment for easy removal of stains, intervening immediately even the most difficult stains  
 such as coffee, Ink and red wine can be removed*

**JEANS REPELLENT**

il trattamento antimacchia presenta un effetto migliorativo all'azione penetrante e colorante dell'in-  
 daco utilizzato nella tintura dei jeans, senza garantire un effetto barriera totale /  
*treatment that improves repellency to the penetration of the jeans indigo dyeing on the surface of the  
 item, without guarantee a total barrier effect*

**SENZA FILATI**

PHTALATES FREE

**SENZA FORMALDEIDE**

FORMALDEHIDE FREE

**RESISTENZA ABRASIONE DA JEANS valore riscontrato = 4 /**

**ABRASION RESISTANCE TO JEANS found value = 4**

1	effetto barriera scarso / <i>very low barrier effect</i>	il campione assume colorazione blu intensa / <i>sample becomes intense blue color</i>
2	effetto barriera basso / <i>low barrier effect</i>	il campione assume colorazione blu leggera / <i>sample becomes light blue color</i>
3	effetto barriera medio / <i>medium barrier effect</i>	moderata variazione del tono colore / <i>moderate variation of color tone</i>
4	effetto barriera buono / <i>good barrier effect</i>	leggera variazione del tono colore / <i>light variation of color tone</i>
5	effetto barriera ottimo / <i>very good barrier</i>	nessuna variazione del tono colore / <i>effect no variation of color tone</i>

Riferimento scale dei grigi ISO 105A03

# T'Fabrics: Dafne, Dalia — Cat. Extra



COL. 01

COL. 02

COL. 03

COL. 05

COL. 06

COL. 07

COL. 08

COL. 09

COL. 10

COL. 11

COL. 12

COL. 13

COL. 14

COL. 15

COL. 16

COL. 17

COL. 19

COL. 20

COL. 21

COL. 22

COL. 23

COL. 24

COL. 25

COL. 26

COL. 27

COL. 28

037

 Tacchini



Articolo/Article

# Dafne

Cat. Extra

**Composizione**

56% li 44% co

**Test**

Solidità alla luce 4/5

Pilling 4/5

**Martindale**

30.000 cicli

**Lavaggio**

Lavaggio a secco

**Applicazioni**

Rivestimento per imbottiti casa

Alta resistenza all'usura

Consigliato su prodotti sfoderabili

**Colore**

Possono riscontrarsi lievi differenze

**Composition**

56% li 44% co

**Test**

Lightfastness 4/5

Pilling 4/5

**Martindale**

30.000 cycles

**Washing**

Dry cleaning

**Application**

Domestic upholstered furniture

Great durability

Suggested on furniture with  
removable cover

**Colour**

Little difference may occur

038



Tacchini Italia Forniture srl  
19, via Domodossola  
20822 Baruccana di Seveso  
Monza Brianza, Italia  
T: +39 0362 504 182  
F: +39 0362 552 402  
E-mail: info@tacchini.it  
www.tacchini.it

Articolo/Article

# Dalia

Cat. Extra

## Composizione

52% li 48% co

## Test

Solidità alla luce 4/5

Pilling 3

## Martindale

32.000 cicli

## Lavaggio

Lavaggio a secco

## Applicazioni

Rivestimento per imbottiti casa  
Alta resistenza all'usura  
Consigliato su prodotti sfoderabili

## Colore

Possono riscontrarsi lievi differenze

## Composition

52% li 48% co

## Test

Lightfastness 4/5

Pilling 3

## Martindale

32.000 cycles

## Washing

Dry cleaning

## Application

Domestic upholstered furniture  
Great durability  
Suggested on furniture with  
removable cover

## Colour

Little difference may occur

# T'Fabrics: Dellis — Cat. Extra



COL. 01

COL. 06

COL. 02

COL. 07

COL. 03

COL. 08

COL. 04

COL. 09

COL. 05

COL. 10



040

 Tacchini



Articolo/Article

## Dellis

Cat. Extra

**Composizione**

100% trevira

**Test**

Solidità alla luce 5

Pilling 5

Resistenza alla fiamma

Classe 1 IM

**Martindale**

30.000 cicli

**Lavaggio**

Lavaggio a secco

**Applicazioni**

Rivestimento per imbottiti  
casa e contract

Alta resistenza all'usura

Consigliato su prodotti sfoderabili

**Colore**

Possono riscontrarsi lievi differenze

**Composition**

100% trevira

**Test**

Lightfastness 5

Pilling 5

Flammability

Class 1 IM

**Martindale**

30.000 cycles

**Washing**

Dry cleaning

**Application**

Contract and domestic  
upholstered furniture

Great durability

Suggested on furniture with  
removable cover

**Colour**

Little difference may occur

# T'Fabrics: Dock — Cat. Extra



COL. 01

COL. 06

COL. 02

COL. 07

COL. 03

COL. 08

COL. 04

COL. 09

COL. 05

COL. 10

042

 Tacchini



Articolo/Article

# Dock

Cat. Extra

**Composizione**

48% pc 52% co

**Test**

Solidità alla luce 4/5

Pilling 4

**Martindale**

40.000 cicli

**Lavaggio**

Lavaggio a secco con Percloroetilene

**Applicazioni**

Rivestimento per imbottito contract

Alta resistenza all'usura

Consigliato su prodotti sfoderabili

**Colore**

Possono riscontrarsi lievi differenze

**Composition**

48% pc 52% co

**Test**

Lightfastness 4/5

Pilling 4

**Martindale**

40.000 cycles

**Washing**

Dry cleaning with Perchlorineethylic

**Application**

Contract upholstered furniture

Great durability

Suggested on furniture with removable cover

**Colour**

Little difference may occur

# T'Fabrics: Doritis — Cat. Extra



COL. 01

COL. 02

COL. 03

COL. 04

COL. 05

COL. 06

044

 Tacchini



Articolo/Article

# Doritis

Cat. Extra

## Composizione

41% li 44% co 12% pc 3% af

## Test

Solidità alla luce  
colori chiari 3/4  
colori medi e scuri 4/5

Pilling 3

## Martindale

18.000 cicli

## Lavaggio

Lavaggio a secco

## Applicazioni

Rivestimento per imbottito contract  
Alta resistenza all'usura  
Consigliato su prodotti sfoderabili

## Colore

Possono riscontrarsi lievi differenze

## Composition

41% li 44% co 12% pc 3% af

## Test

Lightfastness  
light colours 3/4  
medium and dark colours 4/5

Pilling 3

## Martindale

18.000 cycles

## Washing

Dry cleaning

## Application

Contract upholstered furniture  
Great durability  
Suggested on furniture with removable  
cover

## Colour

Little difference may occur

# T'Fabrics: Edera — Cat. Extra



COL. 01

COL. 11

COL. 02

COL. 12

COL. 03

COL. 13

COL. 04

COL. 14

COL. 05

COL. 15

COL. 06

COL. 16

COL. 07

COL. 17

COL. 08

COL. 18

COL. 09

COL. 19

COL. 10

COL. 20

046

 Tacchini

Articolo/Article

# Edera

Cat. Extra

## Composizione

63% poliuretano 37% cotone

## Test

Resistenza alla luce: 5/6

Resistenza alla fiamma:

Imo Resolution A652(16)/89

EN 1021-2/93 BS 5852-1/79-BS 5852/90

Sezione 4 Crib 5

Uni 9175/87 e 9175

Fa-1/94 Classe 1.IM

Tropical test 70°C giorni 60

## Martindale

150.000 giri

## Lavaggio

No lavaggio

Spolverare delicatamente e in caso di macchie lievi passare la superficie con un panno umido risciacquando con acqua, senza strizzare

## Applicazioni

Rivestimento per imbottiti contract

Alta resistenza all'usura

Consigliato su prodotti non sfoderabili

La versione lucida è consigliata

sui prodotti: Trifoglio/XL/Parentesi/

Girola/SoutBeach

## Colore

Possono riscontrarsi lievi differenze

## Composition

63% polyurethane 37% cotton

## Test

Lightfastness: 5/6

Flame retardant:

Imo Resolution A652(16)/89

EN 1021-2/93 BS 5852-1/79-BS 5852/90

Sezione 4 Crib 5

Uni 9175/87 e 9175

Fa-1/94 Classe 1.IM

Tropical test 70°C 60 days

## Martindale

150.000 cycles

## Washing

No washing

Dust gently and in case of light stains pass the surface with a damp cloth rinse with water without squeezing

## Application

Contract upholstered furniture

Great durability

Suggested on furniture with no removable cover

Recommended only on: Trifoglio/XL/Parentesi/Girola/SoutBeach

## Colour

Little difference may occur

# T'Fabrics: Emblic — Cat. Extra



COL. 01

COL. 07

COL. 02

COL. 08

COL. 03

COL. 09

COL. 04

COL. 10

COL. 05

COL. 11

COL. 06

COL. 12



048

 Tacchini



Articolo/Article

# Emblic

Cat. Extra

## Composizione

100% co

## Test

Solidità alla luce 5/6  
UNI EN ISO 105-B02

## Pilling 5

ISO 12945-2

## Martindale

30.000 cicli  
UNI EN ISO 12947-2

## Lavaggio

Lavaggio a secco  
Non strizzare o torcere

## Applicazioni

Rivestimento per imbottito contract  
Alta resistenza all'usura  
Consigliato su prodotti sfoderabili

## Colore

Possono riscontrarsi lievi differenze

## Composition

100% co

## Test

Lightfastness 5/6  
UNI EN ISO 105-B02

## Pilling 5

ISO 12945-2

## Martindale

30.000 cycles  
UNI EN ISO 12947-2

## Washing

Dry cleaning  
Do not twist or wring

## Application

Contract upholstered furniture  
Great durability  
Suggested on furniture with  
removable cover

## Colour

Little difference may occur

# T'Fabrics: Endive — Cat. Extra



COL. 01



COL. 02



COL. 03



COL. 04



COL. 05



COL. 06

050

 Tacchini



Articolo/Article

# Endive

Cat. Extra

## Composizione

38% pl 34% vi 25% co 3% li

## Test

Solidità alla luce 4/5  
UNI EN ISO 105-B02

## Pilling 3/4

ISO 12945-2

## Resistenza alla fiamma

Cigarette test  
Match test  
Bs 5852: 1979  
parte 0  
parte 1

## Martindale

20.000 cicli  
UNI EN ISO 12947-2

## Lavaggio

Lavaggio a secco

## Applicazioni

Rivestimento per imbottito contract  
Alta resistenza all'usura  
Consigliato su prodotti sfoderabili

## Colore

Possono riscontrarsi lievi differenze

## Composition

38% pl 34% vi 25% co 3% li

## Test

Lightfastness 4/5  
UNI EN ISO 105-B02

## Pilling 3/4

ISO 12945-2

## Flammability

Cigarette test  
Match test  
Bs 5852: 1979  
part 0  
part 1

## Martindale

20.000 cycles  
UNI EN ISO 12947-2

## Washing

Dry cleaning

## Application

Contract upholstered furniture  
Great durability  
Suggested on furniture with  
removable cover

## Colour

Little difference may occur

# T'Fabrics: Erika — Cat. Extra



COL. 01

COL. 02

COL. 03

COL. 04

COL. 05

COL. 06

COL. 07

COL. 08

COL. 09

COL. 10

COL. 11

COL. 12

COL. 13

COL. 14

COL. 15

COL. 16

COL. 17

COL. 18

COL. 19

COL. 20

COL. 21

COL. 22

COL. 23

COL. 24

COL. 25

COL. 26

COL. 27

COL. 28

052

 Tacchini

Articolo/Article

# Erika

Cat. Extra

## Composizione

63% poliuretano 37% cotone

## Test

Resistenza alla luce 5/6

## Resistenza alla fiamma

Imo Resolution A652(16)/89

EN 1021-2/93 BS 5852-1/79 – BS 5852/90

Sezione 4 Crib 5

UNI 9175/87 e 9175

FA-1/94 Classe 1.IM

Tropical test 70°C giorni 60

## Martindale

150.000 cicli

## Lavaggio

Spolverare delicatamente e in caso di macchie lievi passare la superficie con un panno umido risciacquando con acqua, senza strizzare

## Applicazioni

Rivestimento per imbottito contract

Alta resistenza all'usura

## Colore

Possono riscontrarsi lievi differenze

## Composition

63% polyurethane 37% cotton

## Test

Lightfastness 5/6

## Flammability

Imo Resolution 0652(16)/89

EN 1021-2/93 BS 5852-1/79 – BS 5852/90

Section 4 Crib 5

UNI 9175/87 e 9175

FA-1/94 Class 1.IM

Tropical test 70°C days 60

## Martindale

150.000 cycles

## Washing

Dust gently and in case of light stains pass the surface with a damp cloth rinse with water without squeezing

## Application

Contract upholstered furniture

Great durability

## Colour

Little difference may occur

# T'Fabrics: Eucalipto — Cat. Extra



COL. 01

COL. 02

COL. 03

COL. 04

COL. 05

COL. 06

COL. 07



054

 Tacchini



Articolo/Article

# Eucalipto

Cat. Extra

**Composizione**

19% co 60% vi 21% li

**Test**

Solidità alla luce 4/5

**Pilling 3**

**Martindale**

18.000 cicli

**Lavaggio**

Lavaggio a secco

**Applicazioni**

Rivestimento per imbottiti

casa e contract

Consigliato su prodotti sfoderabili

**Colore**

Possono riscontrarsi lievi differenze

**Composition**

19% co 60% vi 21% li

**Test**

Lightfastness 4/5

**Pilling 3**

**Martindale**

18.000 cycles

**Washing**

Dry cleaning

**Application**

Contract and domestic

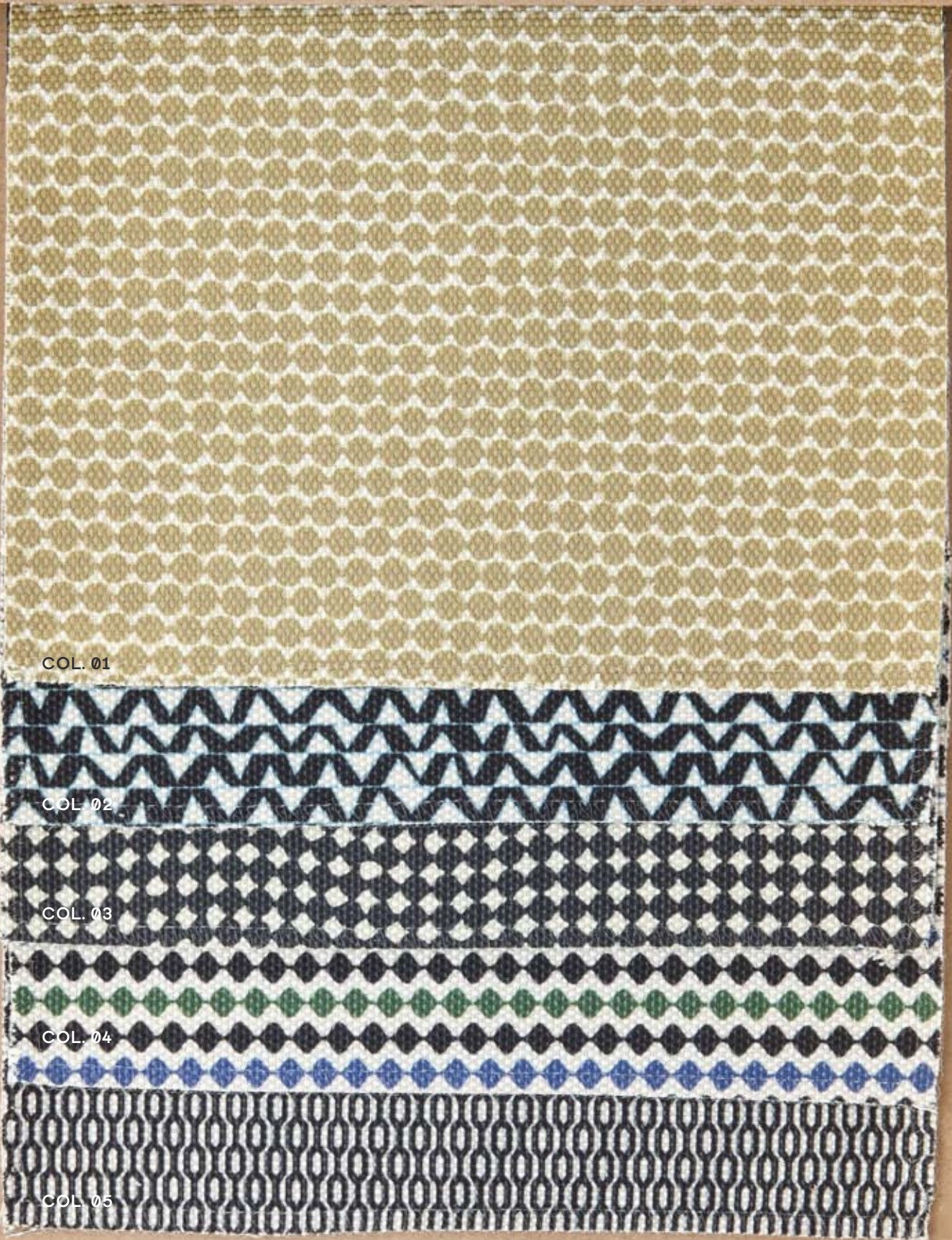
upholstered furniture

Suggested on furniture  
with removable cover

**Colour**

Little difference may occur

# T'Fabrics: T-Fabric — Cat. Extra



COL. 01

COL. 02

COL. 03

COL. 04

COL. 05



056

 Tacchini



Articolo/Article

## T-Fabric

Cat. Extra

**Composizione**

100% trevira

**Test**

Solidità alla luce 5

Pilling 3/4

**Martindale**

40.000 cicli

**Lavaggio**

Lavaggio a secco

**Applicazioni**

Rivestimento per imbottito contract

Alta resistenza all'usura

Consigliato su prodotti sfoderabili

**Colore**

Possono riscontrarsi lievi differenze

**Composition**

100% trevira

**Test**

Lightfastness 5

Pilling 3/4

**Martindale**

40.000 cycles

**Washing**

Dry cleaning

**Application**

Contract upholstered furniture

Great durability

Suggested on furniture  
with removable cover

**Colour**

Little difference may occur

# T'Fabrics: Eggplant — Cat. Lusso



COL. 13

COL. 01

COL. 02

COL. 03

COL. 04

COL. 05

COL. 06

COL. 07

COL. 08

COL. 09

COL. 10

COL. 11

COL. 12

058

 Tacchini

Articolo/Article

# Eggplant

Cat. Lusso

## Composizione

100% trevira cs

## Test

Solidità alla luce 5

EN ISO 105-B02

## Resistenza alla fiamma

Classe 1-M 1

Crib 5-Imo 7-8

Bs 5852

B1 DIN 4102

EN 1021 NFTA 701

EN 13733

Californian TB 117

## Martindale

40.000 cicli

EN ISO 12947-2

## Lavaggio

Lavaggio a secco

## Applicazioni

Rivestimento per imbottito contract

Alta resistenza all'usura

Consigliato su prodotti sfoderabili

## Colore

Possono riscontrarsi lievi differenze

## Composition

100% trevira cs

## Test

Lightfastness 5

EN ISO 105-B02

## Flammability

Classe 1-M 1

Crib 5-Imo 7-8

Bs 5852

B1 DIN 4102

EN 1021 NFTA 701

EN 13733

Californian TB 117

## Martindale

40.000 cycles

EN ISO 12947-2

## Washing

Dry cleaning

## Application

Contract upholstered furniture

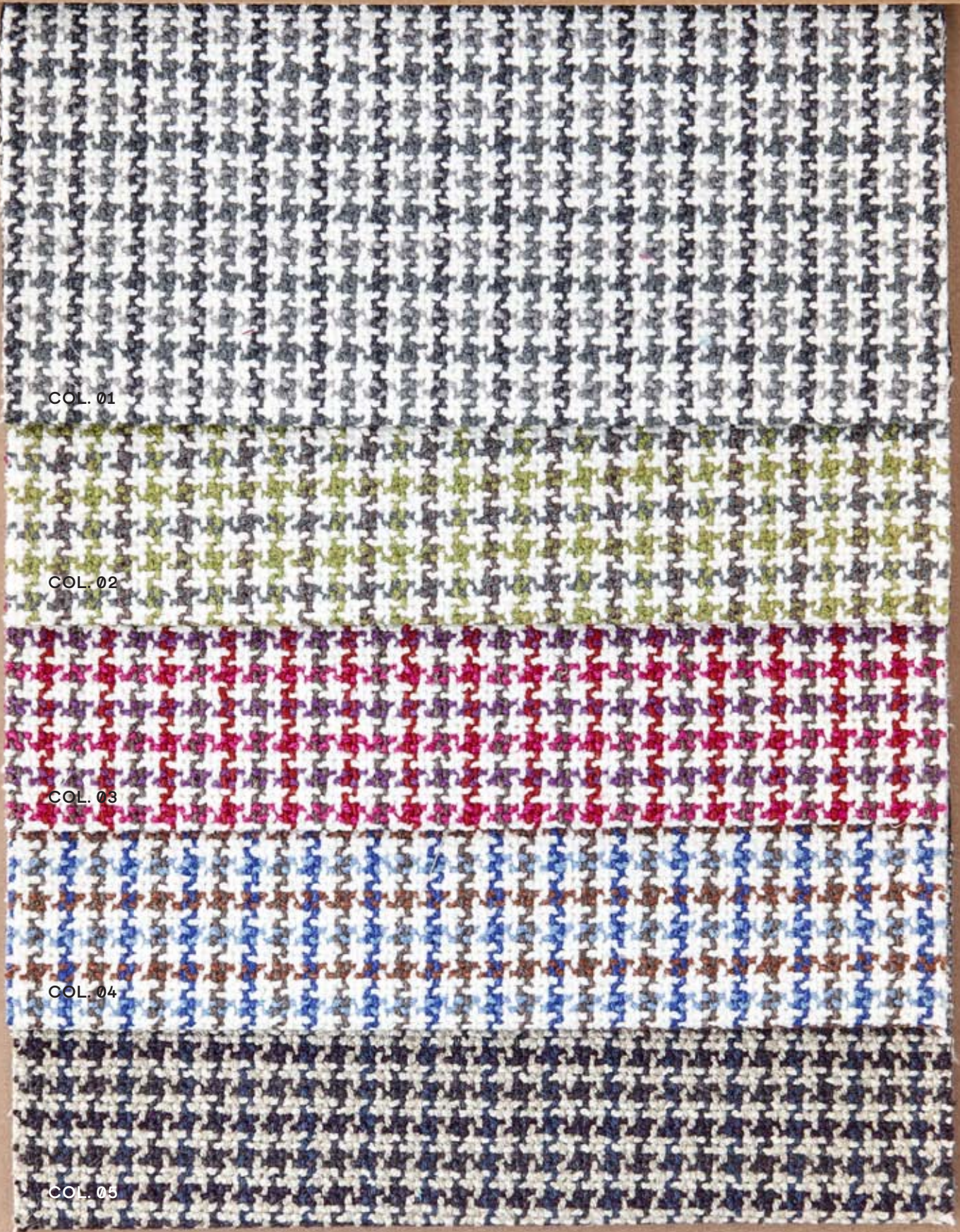
Great durability

Suggested on furniture with  
removable cover

## Colour

Little difference may occur

# T'Fabrics: Leonotis — Cat. Lusso



COL. 01

COL. 02

COL. 03

COL. 04

COL. 05

060

 Tacchini



Articolo/Article

# Leonotis

Cat. Lusso

## Composizione

56% co 30% vi 14% li

## Test

Solidità alla luce  
colori chiari 4/5  
colori medi e scuri 5  
BS EN ISO 105-B02

## Pilling 3/4

BS EN ISO 12945-2: 2001

## Martindale

36.000 cicli  
BS EN ISO 12947-2: 1999

## Lavaggio

Lavaggio a secco

## Applicazioni

Rivestimento per imbottito contract  
Alta resistenza all'usura  
Consigliato su prodotti sfoderabili

## Colore

Possono riscontrarsi lievi differenze

## Composition

56% co 30% vi 14% li

## Test

Lightfastness  
light colours 4/5  
medium and dark colours 5  
BS EN ISO 105-B02

## Pilling 3/4

BS EN ISO 12945-2: 2001

## Martindale

36.000 cycles  
BS EN ISO 12947-2: 1999

## Washing

Dry cleaning

## Application

Contract upholstered furniture  
Great durability  
Suggested on furniture  
with removable cover

## Colour

Little difference may occur

# T'Fabrics: Leslie — Cat. Lusso



COL. 01

COL. 08

COL. 02

COL. 09

COL. 03

COL. 10

COL. 04

COL. 11

COL. 05

COL. 12

COL. 06

COL. 13

COL. 07

COL. 14

062

 Tacchini



Articolo/Article

# Leslie

Cat. Lusso

**Composizione**

100% co

**Test**

Solidità alla luce 4/5  
UNI EN ISO 105-B02

Finissaggio antimacchia  
ed antiammaccamento

Pelo ritto antipiega  
Idrorepellente

**Martindale**

80.000 cicli  
UNI EN ISO 12947-2

**Lavaggio**

Lavaggio a secco

**Applicazioni**

Rivestimento per imbottito contract  
Alta resistenza all'usura  
Consigliato su prodotti sfoderabili

**Colore**

Possono riscontrarsi lievi differenze

**Composition**

100% co

**Test**

Lightfastness 4/5  
UNI EN ISO 105-B02

Stain and dent  
resistant finishing

Upright ful non-crease  
Water repellent

**Martindale**

80.000 cycles  
UNI EN ISO 12947-2

**Washing**

Dry cleaning

**Application**

Contract upholstered furniture  
Great durability  
Suggested on furniture  
with removable cover

**Colour**

Little difference may occur

# T'Fabrics: Liko — Cat. Lusso



NOT AVAILABLE

COL. 01

COL. 06

COL. 02

COL. 07

COL. 03

COL. 08

COL. 04

COL. 09

COL. 05

COL. 10



064

 Tacchini



Articolo/Article

# Liko

Cat. Lusso

**Composizione**

65% li 35% vi

**Test**

Solidità alla luce 4/5

Pilling 4

Resistenza alla fiamma

Bs 5852

Cigarette test

**Martindale**

20.000 cicli

**Lavaggio**

Lavaggio a secco

**Applicazioni**

Rivestimento per imbottito contract

Alta resistenza all'usura

Consigliato su prodotti sfoderabili

**Colore**

Possono riscontrarsi lievi differenze

**Composition**

65% li 35% vi

**Test**

Lightfastness 4/5

Pilling 4

Flammability

Bs 5852

Cigarette test

**Martindale**

20.000 cycles

**Washing**

Dry cleaning

**Application**

Contract upholstered furniture

Great durability

Suggested on furniture

with removable cover

**Colour**

Little difference may occur

# T'Fabrics: Early — Cat. Special



COL. 30

COL. 20

COL. 14

COL. 32

COL. 29

COL. 22

COL. 13

COL. 23

COL. 34

COL. 24

COL. 35

COL. 25

COL. 36

COL. 39

COL. 05

COL. 40

COL. 06

COL. 41

COL. 37

COL. 09

COL. 04

COL. 08

COL. 38

COL. 03

066

 Tacchini

Articolo/Article

# Early

Cat. Special

## Composizione

100% pura lana

## Test

Resistenza alla luce 5/7

ISO 105-B02

Pilling 4

ISO 12945-2

Resistenza alla fiamma

BS EN 1021 1&2 CALIF. BULL. 117 E

UNI 9175 classe 1 IM

BS 5852 Parte 1 0,1 Cigarette + Match

Onorm B 3825 B1 3800 Q1 UK

IMO A.652 (16)

## Martindale

50.000 cicli

EN ISO 12947-2

## Lavaggio

Lavaggio a secco

## Applicazioni

Rivestimento per imbottito contract

Alta resistenza all'usura

Consigliato su prodotti sfoderabili

## Colore

Possono riscontrarsi lievi differenze

## Composition

100% pure new wool

## Test

Lightfastness 5/7

ISO 105-B02

Pilling 4

ISO 12945-2

Flammability

BS EN 1021 1&2 CALIF. BULL. 117 E

UNI 9175 class 1 IM

BS 5852 part 1 0,1 Cigarette + Match

Onorm B 3825 B1 3800 Q1 UK

IMO A.652 (16)

## Martindale

50.000 cycles

EN ISO 12947-2

## Washing

Dry cleaning

## Application

Contract upholstered furniture

Great durability


Suggested on furniture with

removable cover


## Colour

Little difference may occur


# T'Fabrics: Litchy — Cat. Special



COL. 01



COL. 02



COL. 03



COL. 04



COL. 05

068

 Tacchini



Articolo/Article

# Litchy

Cat. Special

## Composizione

30% pc 30% vi 20% wo 12% pl 8% co

## Test

Solidità alla luce 5  
ISO 105 B 02

## Pilling 3/4

ISO 12945-2

## Resistenza alla fiamma

Bs 5852  
Cigarette test parte 1  
Butame Flame sezione 4

## Martindale

21.000 cicli  
ISO 12947-2

## Lavaggio

Lavaggio a secco

## Applicazioni

Rivestimento per imbottito contract  
Alta resistenza all'usura  
Consigliato su prodotti sfoderabili

## Colore

Possono riscontrarsi lievi differenze

## Composition

30% pc 30% vi 20% wo 12% pl 8% co

## Test

Lightfastness 5  
ISO 105 B 02

## Pilling 3/4

ISO 12945-2

## Flammability

Bs 5852  
Cigarette test part 1  
Butame Flame section 4

## Martindale

21.000 cycles  
ISO 12947-2

## Washing

Dry cleaning

## Application

Contract upholstered furniture  
Great durability  
Suggested on furniture  
with removable cover

## Colour

Little difference may occur

# T'Fabrics: Sage — Cat. Top



COL. 01

COL. 10

COL. 02

COL. 11

COL. 03

COL. 12

COL. 04

COL. 13

COL. 05

COL. 14

COL. 06

COL. 15

COL. 07

COL. 16

COL. 08

COL. 17

COL. 09

070

 Tacchini



Articolo/Article

# Sage

Cat. Top

## Composizione

90% lana 10% poliamide

## Test

Solidità alla luce 5/6  
ISO 105-B02

Pilling 3/4

ISO 12945-2

Resistenza alla fiamma

BS 5852, IG.S. 2-5

CAL.TECH.BULL. 117

DIN 4101 B2 EN1021-1/2

IMO A.652(16) UNI 9175/UNI9176, 1 IM

ONORM B1/Q1

Cigarette test

Match test

Martindale

45.000 cicli

Lavaggio

Lavaggio a secco

Applicazioni

Rivestimento per imbottito contract

Alta resistenza all'usura

Consigliato su prodotti sfoderabili

Colore

Possono riscontrarsi lievi differenze

## Composition

90% wool 10% polyamide

## Test

Lightfastness 5/6  
ISO 105-B02

Pilling 3/4

ISO 12945-2

Flammability

BS 5852, IG.S. 2-5

CAL.TECH.BULL. 117

DIN 4101 B2 EN1021-1/2

IMO A.652(16) UNI 9175/UNI9176, 1 IM

ONORM B1/Q1

Cigarette test

Match test

Martindale

45.000 cycles

Washing

Dry cleaning

Application

Contract upholstered furniture

Great durability

Suggested on furniture  
with removable cover

Colour

Little difference may occur

# T'Fabrics: Thesium — Cat. Top



COL. 01

COL. 02

COL. 03

COL. 04

COL. 05

COL. 06

COL. 07

COL. 08

COL. 09

COL. 10

COL. 11

COL. 12

COL. 13

COL. 14



072

 Tacchini

Articolo/Article

# Thesium

Cat. Top

## Composizione

80% lana, 20% ramie

## Test

Solidità alla luce 5-7

## Resistenza alla fiamma:

EN ISO 1021 part 1&2

BS 5852 Crib 5

in combination with 35 kg/m<sup>3</sup>

CMHR foam – IMO FTP Code Part 8  
(IMO Res.A.652 (16))

## Martindale

70.000 cicli

## Lavaggio

Lavaggio a secco

## Applicazioni

Rivestimento per imbottito contract

Alta resistenza all'usura

Consigliato su prodotti sfoderabili

## Colore

Possono riscontrarsi lievi differenze

## Composition

80% wool, 20% ramie

## Test

Lightfastness 5-7

## Flammability:

EN ISO 1021 part 1&2

BS 5852 Crib 5

in combination with 35 kg/m<sup>3</sup>

CMHR foam – IMO FTP Code Part 8  
(IMO Res.A.652 (16))

## Martindale

70.000 cycles

## Washing

Dry cleaning

## Application

Contract upholstered furniture

Great durability

Suggested on furniture  
with removable cover

## Colour

Little difference may occur

# T'Fabrics: Thymus — Cat. Top



COL. 01

COL. 09

COL. 02

COL. 10

COL. 03

COL. 11

COL. 04

COL. 12

COL. 05

COL. 13

COL. 06

COL. 14

COL. 07

COL. 15

COL. 08

COL. 16

074

 Tacchini

Articolo/Article

# Thymus

Cat. Top

## Composizione

95% lana vergine, 5% poliamide

## Test

Solidità alla luce 5-8  
EN ISO 105-B02

Pilling 4-5

EN ISO 12945-2

Resistenza alla fiamma:

Far 25.853 (12 sec. Vertical)

Cal TB 117 sezione E

DIN 4102-1 B2/EN ISO 11925-2

Bs 5852 Parte 1

EN 13501-1

anti-restringimento, anti-pilling  
test acustici

## Martindale

60.000 cicli

DIN EN ISO 12947-2

## Lavaggio

Lavaggio a secco

## Applicazioni

Rivestimento per imbottito contract

Alta resistenza all'usura

Consigliato su prodotti sfoderabili

## Colore

Possono riscontrarsi lievi differenze

## Composition

95% virgin wool, 5% polyamide

## Test

Lightfastness 5-8  
EN ISO 105-B02

Pilling 4-5

EN ISO 12945-2

Flammability:

Far 25.853 (12 sec. Vertical)

Cal TB 117 section E

DIN 4102-1 B2/EN ISO 11925-2

Bs 5852 Part 1

EN 13501-1

anti-shrink, anti-pilling  
acoustic properties

## Martindale

60.000 cycles

DIN EN ISO 12947-2

## Washing

Dry cleaning

## Application

Contract upholstered furniture

Great durability

Suggested on furniture  
with removable cover

## Colour

Little difference may occur

# T'Fabrics: Trifolium — Cat. Top



COL. 01

COL. 06

COL. 02

COL. 07

COL. 03

COL. 08

COL. 04

COL. 09

COL. 05

COL. 10

076

 Tacchini



Articolo/Article

# Trifolium

Cat. Top

## Composizione

70% lana vergine, 30% viscosa

## Test

Solidità alla luce 7  
ISO 1-8

Pilling 3

## Resistenza alla fiamma:

AS/NZS 1530.3 – BS 5852, ig. S. 2-5  
AS/NZ NZS 3837  
DIN 4102 B2, ONORM B1/Q1  
EN 1021-1/2 – IMO A.652(16)  
NF D 60 013 – UNI 9175, 1IM  
US Cal. Tech. Bull 117

## Martindale

100.000 cicli

## Lavaggio

Lavaggio a secco

## Applicazioni

Rivestimento per imbottito contract  
Alta resistenza all'usura  
Consigliato su prodotti sfoderabili

## Colore

Possono riscontrarsi lievi differenze

## Composition

70% virgin wool, 30% viscose

## Test

Lightfastness 7  
ISO 1-8

Pilling 3

## Flammability:

AS/NZS 1530.3 – BS 5852, ig. S. 2-5  
AS/NZ NZS 3837  
DIN 4102 B2, ONORM B1/Q1  
EN 1021-1/2 – IMO A.652(16)  
NF D 60 013 – UNI 9175, 1IM  
US Cal. Tech. Bull 117

## Martindale

100.000 cycles

## Washing

Dry cleaning

## Application

Contract upholstered furniture  
Great durability  
Suggested on furniture  
with removable cover

## Colour

Little difference may occur

# T'Fabrics: Pelle — Cat. Pelle



5010



5030



5020



5320



5070



5500



5110



5100



5400



5270



5310



5290



5280



5450



5460



5390



5470



5410



5340



5350



5360



5370



5200



5220



5300



5000



Articolo / Article

# Pelle

Cat. Pelle

## Origine animale

Palluti

## Provenienza

Europa

## Tipo di concia

Ai sali di cromo

## Tipo di tintura

All'anilina passante in botte

## Tipo di finizione

Pigmenti

## Tipologia

Fiore corretto e stampato

## Test

Solidità alla luce artificiale (I.U.F. 402)

Valore > 5 scala dei grigi

Resistenza alla lacerazione

(DIN53329) 15n/mm

Resistenza alla trazione

(I.U.P6) 10n/mm<sup>2</sup>

Solidità del cuoio allo strofinio

A secco (I.U.F. 450) 1.000 cicli valore 5  
scala dei grigi

Solidità del cuoio allo strofinio

A bagnato (I.U.F. 450) 200 cicli valore 5  
scala dei grigi

Solidità del cuoio alla flessione

Ripetuta (I.U.P. 20) 20.000 cicli

nessun danno

Adesività dello strato di rifinizione

(I.U.F. 470) > 5 N/cm

## Origin

Bovine leather

## Place of origin

Europe raw hide

## Tanning

Chrome tannage

## Dyeing

Aniline

## Finishing

Pigments

## Typology

Corrected printed grain

## Test

Lightfastness xenon lamp

Value > 5 grey scale

Tear strenght

(DIN53329) 15n/mm

Tensile strenght

(I.U.P6) 10n/mm<sup>2</sup>

Dry rub fastness

1000 cycles value 5 grey scale

Wet rub fastness

1000 cycles value 5 grey scale

Flex crack resistance

20000 cycles no damage

Adhesion of finish

> 5 N/cm

# T'Fabrics: Divina — Cat. Pelle Super



COL. 01

COL. 02

COL. 03

COL. 04

COL. 05

COL. 06

COL. 07

COL. 08

COL. 09

COL. 10

COL. 11

COL. 12

COL. 13

COL. 14

COL. 15

COL. 16

COL. 17

COL. 18

COL. 19

COL. 20

COL. 21

COL. 22

COL. 23



080

 Tacchini



Articolo/Article

# Divina

Cat. Pelle Super

**Composizione**

100% lana

**Test**

Solidità alla luce 7

Pilling 3

**Resistenza alla fiamma**

BS 5852 crib 5

BS 5867 parte 2 tipo B

DIN 4102 B2 ONORM B1/Q1

EN 1021-1/2

IMO A.652 (16)

NF D 60 013

**Martindale**

45.000 cicli

**Lavaggio**

Lavaggio a secco

**Applicazioni**

Rivestimento per imbottito contract

Alta resistenza all'usura

Consigliato su prodotti sfoderabili

**Colore**

Possono riscontrarsi lievi differenze

**Composition**

100% wool

**Test**

Lightfastness 7

Pilling 3

**Flammability**

BS 5852 crib 5

BS 5867 parte 2 tipo B

DIN 4102 B2 ONORM B1/Q1

EN 1021-1/2

IMO A.652 (16)

NF D 60 013

**Martindale**

45.000 cycles

**Washing**

Dry cleaning

**Application**

Contract upholstered furniture

Great durability

Suggested on furniture with  
removable cover

**Colour**

Little difference may occur

# T'Fabrics: Pelle Super — Cat. Pelle Super



9000



9030



9010



9330



7140



7250



9100



9110



9120



7060



7270



9130



9260



9300



9190



9180



9090



9150



9140



9270



9170



9210



Articolo/Article

# Pelle Super

Cat. Pelle Super

## Origine animale

Palluti

## Provenienza

Europa

## Tipo di concia

Ai sali di cromo

## Tipo di tintura

All'anilina passante in botte

## Tipo di finizione

Leggermente pigmentato

## Tipologia

Pieno fiore

## Test

Solidità alla luce artificiale (I.U.F. 402)

Valore > 5 scala dei grigi

Resistenza alla lacerazione

(DIN53329) 20n/mm

Resistenza alla trazione

(I.U.P6) 10n/mm<sup>2</sup>

Solidità del cuoio allo strofinio

A secco (I.U.F. 450) 1.000 cicli valore 5  
scala dei grigi

Solidità del cuoio allo strofinio

A bagnato (I.U.F. 450) 200 cicli valore 5  
scala dei grigi

Solidità del cuoio alla flessione

Ripetuta (I.U.P. 20) 20.000 cicli  
nessun danno

Adesività dello strato di rifinizione

(I.U.F. 470) > 5 N/cm

## Origin

Bovine leather

## Place of origin

Europe raw hide

## Tanning

Chrome tannage

## Dyeing

Aniline

## Finishing

Lightly pigmented

## Typology

Full grain

## Test

Lightfastness xenon lamp

Value > 5 grey scale

Tear strenght

(DIN53329) 20n/mm

Tensile strenght

(I.U.P6) 10n/mm<sup>2</sup>

Dry rub fastness

1000 cycles value 5 grey scale

Wet rub fastness

1000 cycles value 5 grey scale

Flex crack resistance

20000 cycles no damage

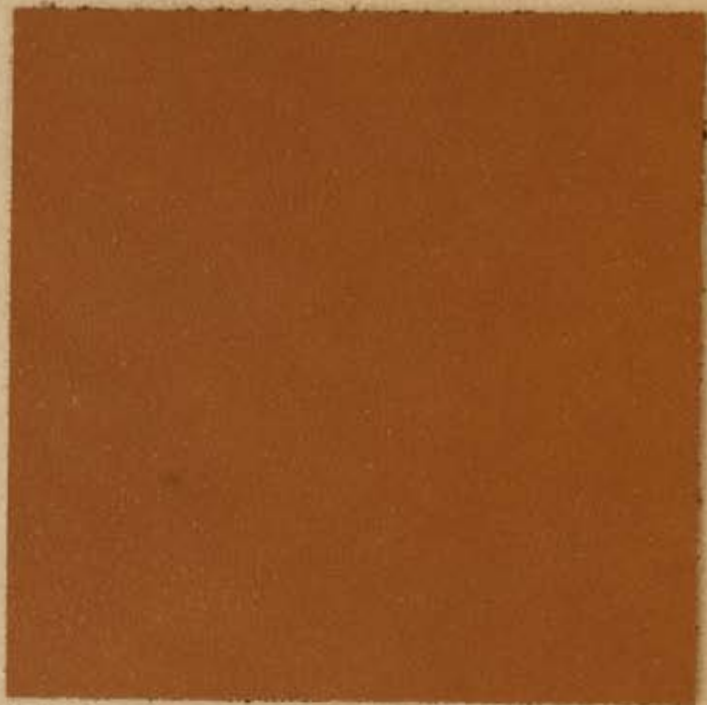
Adhesion of finish

> 5 N/cm

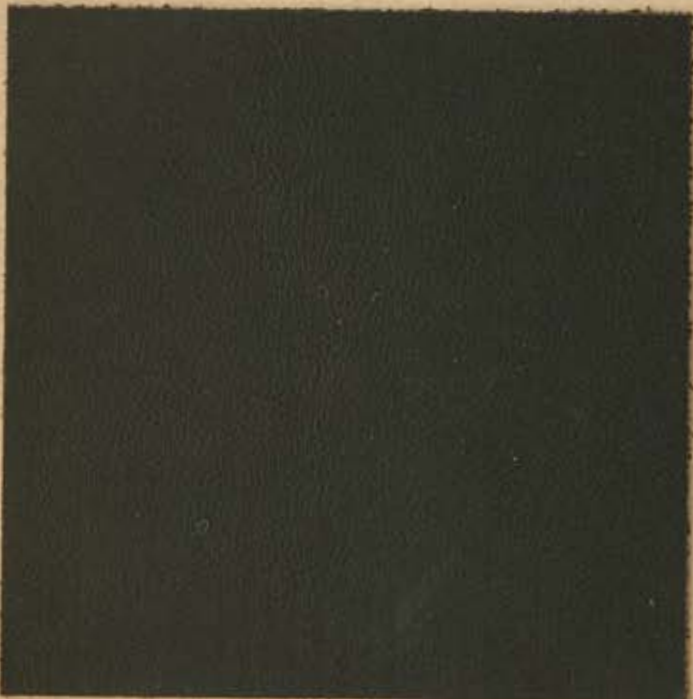
# T'Fabrics: Pelle Anilina — Cat. Pelle Anilina



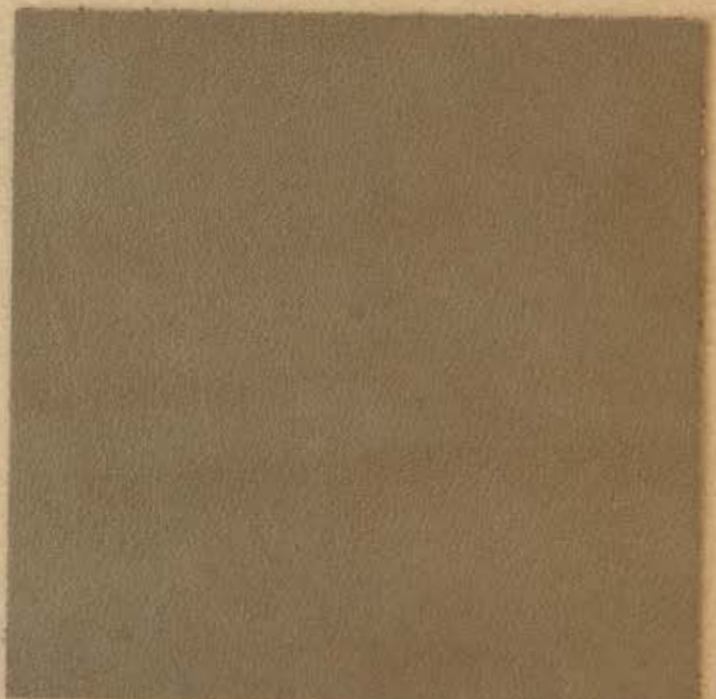
COL. 01



COL. 02



COL. 03



COL. 04

Articolo/Article

# Pelle Anilina

Cat. Pelle Anilina

## Origine animale

Pelle bovina

## Origin

Bovine leather

## Provenienza

Europa

## Place of origin

Europe raw hide

## Tipo di concia

Ai sali di cromo

## Tanning

Chrome tannage

## Tipo di tintura

All'anilina passante in botte

## Dyeing

Aniline

## Tipo di finizione

Anilina

## Finishing

Aniline

## Tipologia

Pieno fiore

## Typology

Full grain

## Test

Solidità del colore allo strofinio a secco

50 cicli

Scala dei grigi

ISO 11640

Solidità del colore allo strofinio a umido

20 cicli

Scala dei grigi

ISO 11640

Solidità del colore allo strofinio

con sudore alcalino

20 cicli

Scala dei grigi EN ISO 11640

Solidità del colore alla luce

Scala blu EN ISO 105-b02

Resistenza allo strappo

EN 337-1>20 N

## Test

Dry rub fastness

50 cycles

Grey scale

ISO 11640

Wet rub fastness

20 cycles

Grey scale

ISO 11640

Lightfastness

20 cycles

Grey scale

EN ISO 11640

Lightfastness

Blue scale EN ISO 105-b02

Tear resistance

EN 3377-1>20N

## Pulizia/Manutenzione

Spolverare con un panno

morbido e asciutto

## Cleaning/Maintenance

Dust with a soft and dry cloth

# T'Fabrics: Fili Doodle, Spin – Doodle, Spin Stitches



COL. 01



COL. 02



COL. 03



COL. 04



COL. 05

# T'Fabrics