



TSURUYA YOSHINOBU

**2024
SUMMER**



夏のしおり

京菓子には四季折々の
味わい方がございます。
食べて美味しく、目で見ると楽しい、
お菓子の歳時記を
どうぞお召し上がりください。

生菓子「朝涼し」

ほんわらび 本蕨

リニューアル

蕨の根からとるデンプンは、日本古来の野の味覚。のどごしやわらかな食感をお楽しみください。

販売期間：4月上旬～8月下旬

本蕨
* こしあん

やわらかい食感と
こしあんの
あつさりとした味わい。



314円
(290円)
品番 27200002

本蕨
* 抹茶

京都府産宇治抹茶使用
爽やかな新緑の涼味。



314円
(290円)
品番 27200001

本蕨
* 小倉

香り高い小豆の風味を
お楽しみ下さいませ。



314円
(290円)
品番 27200003

本蕨
* 9個入



3,024円
(2,800円)
品番 27210032

6個入 2,052円 (1,900円) 品番 27210031
9個入 3,024円 (2,800円) 品番 27210032
12個入 4,083円 (3,780円) 品番 27210003

お日保ち：80日

16個入 5,336円 (4,940円) 品番 27210004
20個入 6,696円 (6,200円) 品番 27210005

特定原材料等28品目：使用なし



左からこしあん、抹茶、小倉



まめかん露ろ

リニューアル

吟味した茶房の風味を
涼やかにパッケージいたしました。
よく冷やし、お好みの器に盛りつけて
お召し上がりください。
販売期間：4月中旬～8月下旬

黒蜜くろみつ

こくのある黒蜜入りみつ豆。

小倉餡おぐらあん

まろやかな小倉餡入りあんみつ。



御一客 756円
(700円)
品番 70000005

御一客 702円
(650円)
品番 70000004

まめかん露 黒蜜 702円 (650円) 品番 70000004
まめかん露 小倉餡 756円 (700円) 品番 70000005

お日保ち：25日
特定原材料等 28 品目：使用なし

2 個入 (黒蜜 1・小倉餡 1) 1,458円 (1,350円) 品番 70010003
4 個入 (黒蜜 2・小倉餡 2) 3,240円 (3,000円) 品番 70010063
6 個入 (黒蜜 3・小倉餡 3) 4,806円 (4,450円) 品番 70010064

TSURU涼涼

つるりようりよう

登録商標

リニューアル

暑い夏にも爽やかな、葛きり入りゼリー。

器に盛り、お箸でやさしくくずせば
ぷるぷるのジュレに早変わり。

国産の柑橘づくしの三種の風味。

販売期間：6月初旬～8月中旬

レモン **新発売**

国産レモンスライスを
こめた夏らしい
さわやかな風味。



357円
(330円)
品番 70000095

温州みかん

太陽をたくさんあびた
和歌山県産みかんの
みずみずしい甘み。



357円
(330円)
品番 70000032

柚子

さっぱりとした香りと
のどごし、柑橘の涼味。
国産柚子ピール入り。



357円
(330円)
品番 70000030

9個入



3,532円
(3,270円)
品番 70010059

お日保ち：80日
特定原材料等28品目：りんご(柚子)

3個入 1,210円(1,120円) 品番 70010057

6個入 2,420円(2,240円) 品番 70010058

9個入 3,532円(3,270円) 品番 70010059

12個入 4,601円(4,260円) 品番 70010060

左から温州みかん、柚子、レモン



20本入
5,940円
(5,500円)
品番 33710023



14本入
4,234円
(3,920円)
品番 33710022



10本入
3,024円
(2,800円)
品番 33710021



5本入
1,566円
(1,450円)
品番 33710025

- 小倉 丹波大納言小豆を使用 品番 33700006
- 抹茶 京都府産宇治抹茶を使用 品番 33700007
- 黒糖 沖縄県波照間産黒糖を使用 品番 33700008
- 白小豆 希少な備中白小豆を使用 品番 33700009
- キャラメル 和洋折衷の一品 品番 33700010

各1本 281円 (260円)

- 5本入 1,566円 (1,450円) 品番 33710025
- 10本入 3,024円 (2,800円) 品番 33710021
- 14本入 4,234円 (3,920円) 品番 33710022
- 20本入 5,940円 (5,500円) 品番 33710023

お日保ち：1年
特定原材料等28品目：乳成分（キャラメル）

鶴屋吉信ようかん

つるやよしのぶ

小さい中にもヨキモノをつくる。
吟味した素材からうまれる五つの風味。
手のひらサイズに伝統がしつかり息づいています。



左からキャラメル、白小豆、黒糖、抹茶、小倉

季節の羊羹

こうげいか

工芸菓シリーズ

職人の手で四季の季節をお菓子にうつしとる。
涼しげな琥珀羹と風味豊かな小倉羹のあいだに
季節の情景をこめた、
まるで工芸品のような棹物シリーズを
「工芸菓」と名づけました。

青かえで

溪流に影映す、
青かえでの風情。
販売期間…4月上旬～5月下旬



1,512円
(1,400円)
お日保ち：20日
特定原材料等
28品目：使用なし
[品番] 33600001

京観世・

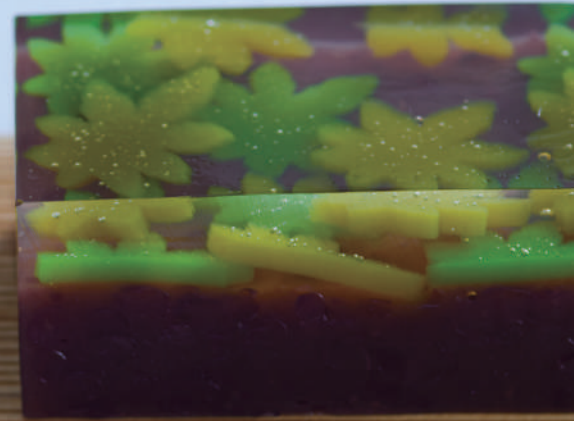
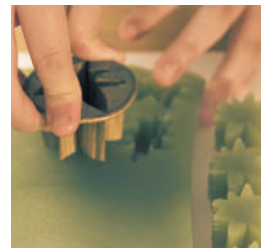
青かえで
詰合せ



3,456円
(3,200円)
お日保ち：20日
特定原材料等28品目：
小麦(京観世)
[品番] 90110225

「鶴屋吉信の工芸菓」
特設サイト公開中です。
職人の菓子づくり動画や
数々のこだわりを紹介。

* Youtube
ムービーを公開中





季節の羊羹 工藝菓シリーズ

紫陽花 リニューアル

雨露にぬれ、
きらきらと
虹をつつむ花むれ。
さわやかなレモン風味。
販売期間…6月初旬～6月下旬



1,512円
(1,400円)

お日保ち：20日
特定原材料等28品目：
乳成分・大豆
[品番] 32700001



季節の羊羹 工藝菓シリーズ

七夕

たなばた
牽牛織女の逢瀬に
願いをこめて。
販売期間…7月1日～7日



1,512円
(1,400円)

お日保ち：20日
特定原材料等28品目：
乳成分・大豆
[品番] 32800001

季節の羊羹

※ **果味爽涼** 登録商標

国産ネーブルオレンジの
果実が目にも爽やか。
道明寺羹と葛入り
琥珀羹のハーモニーを
お楽しみ下さい。

販売期間…7月上旬～7月下旬



1,620円
(1,500円)

お日保ち：13日
特定原材料等
28品目：オレンジ
品番 34600002



季節の羊羹 工藝菓シリーズ

※ **華華火** 登録商標

夜空に咲く花火、
すぎゆく
夏の思い出に。

販売期間…7月下旬～8月中旬



1,512円
(1,400円)

お日保ち：20日
特定原材料等 28品目：
乳成分・大豆
品番 31400001





左から京観世 オレンジ、京観世

京観世きょうかんぜ

登録商標

能楽発祥ゆかりの観世水にちなみ
大正九年(一九二〇年)、
四代目稲田儀三郎が創案した、
誕生から一〇〇年以上愛される弊社代表銘菓です。

京観世

村雨と小倉羹を巻き上げ、
波紋を描く観世水の姿に。
小倉の風味豊かな棹もの。
*ハーフサイズ2包入



1,728円
(1,600円)

お日保ち: 20日
特定原材料等
28品目: 小麦
品番 20200001

京観世 個包装

京観世を、お召し上がりやすい
一切れサイズで
個包装いたしました。



292円
(270円)

お日保ち: 20日
特定原材料等
28品目: 小麦
品番 20200002

京観世 オレンジ

羊羹にオレンジピールを
ちりばめた、さわやかな風味の
夏季限定商品。



324円
(300円)

お日保ち: 20日
特定原材料等 28品目:
小麦・オレンジ
品番 20200003

販売期間…5月中旬～8月中旬

一棹、一棹、
手で巻いて一〇〇年。
小豆本来の素朴な味と香りを
丹念に引きだした逸品です。

*Youtube
ムービーを公開中



柚餅ゆうもち

登録商標

明治初年(西暦一八六八年)創案の弊社代表銘菓。
求肥に柚子の香りをこめ
和三盆糖をまぶした高雅なつまみ菓子です。
お口の中ですうつと溶けゆく和三盆と、
爽やかな柚子の風味の調和をご賞味ください。

✕ 柚餅 個包装



540円
(500円)

お日保ち：20日
特定原材料等
28品目：使用なし
品番 23100004

✕ 柚餅 個包装2個進物箱入



1,188円
(1,100円)

お日保ち：20日
特定原材料等
28品目：使用なし
品番 23100003

✕ 柚餅 桐箱入



3,240円
(3,000円)

お日保ち：20日
特定原材料等
28品目：使用なし
品番 23100002

*ご予約を承ってからの
お手配となりますので
お日にちをいただく場合がございます。

京都の文人画家・富岡鉄斎とみおかてつさいは
この柚餅を大変愛好くださり、
弊社四代目稲田儀三郎と
親交を深めました。
〔益精養気(精を益し、気を養う)〕
との賛を付した柚子の水墨画は
現在に至るまで柚餅の外装に
受け継がれています。



※
15個入

つばらつばら



15個入 3,834円

(3,550円)

品番 10610054

※
10個入

つばらつばら



10個入 2,592円

(2,400円)

品番 10610002

※
5個入

つばらつばら



5個入 1,296円

(1,200円)

品番 10610031

1個 238円 (220円) 品番 10600010

5個入 1,296円 (1,200円) 品番 10610031

10個入 2,592円 (2,400円) 品番 10610002

15個入 3,834円 (3,550円) 品番 10610054

20個入 5,184円 (4,800円) 品番 10610055

30個入 7,668円 (7,100円) 品番 10610056

お日保ち：8日

特定原材料等 28品目：

小麦・乳成分・卵

小麦粉ともち粉を合わせ、銅板でじっくり焼き上げた
やわらかでもっちり、しっとりとした食感の焼き上げた
粒が大きい十勝産小豆を使用した
風味豊かな小倉あんをつつみました。

「つばらつばら」とは、万葉集にある
「しみじみと、心ゆくままに」の意のことば。

つばらつばら

登録商標



紡ぎ詩

登録商標

鶴屋吉信が二〇〇余年の歴史を歩んできた京都・西陣の伝統工芸「西陣織」。その絢爛たる美しさを紡ぐ絹糸を生み出す「まゆ」の形をかたどった、一口サイズのころんと可愛いお饅頭です。

紡ぎ詩

※ きざみ栗入 こしあん

きざみ栗をこめた
こしあんを
焼皮でつつんだ
ほっこり素朴な味わい。



1個 141円
(130円)
品番 12600001

※ 紡ぎ詩 ピスタチオ

イタリア製の
ピスタチオペーストを
使ったまろやかな
香ばしさを。



1個 141円
(130円)
品番 12600002

※ 紡ぎ詩 詰合せ



10個入 1,566円
(1,450円)
品番 12610004

*「こしあん」「ピスタチオ」のみの
詰合せもご用意します。

6個入 (こしあん 3・ピスタチオ 3)	951円 (880円)	品番 12610019
10個入 (こしあん 5・ピスタチオ 5)	1,566円 (1,450円)	品番 12610004
15個入 (こしあん 10・ピスタチオ 5)	2,322円 (2,150円)	品番 12610007
20個入 (こしあん 10・ピスタチオ 10)	3,078円 (2,850円)	品番 12610011
30個入 (こしあん 15・ピスタチオ 15)	4,536円 (4,200円)	品番 12610023

お日保ち：20日
特定原材料等 28品目：
小麦・卵(こしあん・ピスタチオ)
アーモンド(ピスタチオ)



左から紡ぎ詩 ピスタチオ、紡ぎ詩 きざみ栗入こしあん

*一部お取扱いのない店舗がございます。

練：備中白小豆と北海道産手亡豆を使用
 小倉：丹波大納言小豆を使用



各1棹 2,916円
 (2,700円)

※
 相傳極上御羊羹
 極上の材料を吟味して作り上げた
 伝統の逸品。竹皮で丁寧につつみ、
 格調高く仕上げました。



左から小倉、練

- 練 [品番] 32200001 各1棹
- 小倉 [品番] 32200002 2,916円 (2,700円)

2棹入(小倉1・練1) 6,048円 (5,600円) [品番] 32210005

3棹入(小倉2・練1) 9,396円 (8,700円) [品番] 32210006

お日保ち：9ヶ月 特定原材料等28品目：使用なし

*一部お取扱いのない店舗がございます。



24組入 4,374円
 (4,050円)

12組入 2,214円 (2,050円) [品番] 70010007

24組入 4,374円 (4,050円) [品番] 70010001

お日保ち：1年

特定原材料等28品目：使用なし

※
 京べに 登録商標
 お手づくり最中。香ばしいタネに
 丹波大納言製小倉あん、
 ほのかな柚子風味こしあんの二種。



薯蕷饅頭

じょうよまんじゅう

【予約限定販売】

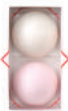
小倉と白の二重あんを薯蕷で包みました。
冠婚葬祭をはじめ、節目節目のお祝いやご挨拶に。

薯蕷饅頭

※ 2入(紅白)

白のみ、黄白の

お詰合せもご用意します。



1,080円
(1,000円)

(14.2×7.8×5.3cm)

品番 55410003

サイズ別
税込 1,080円・1,620円
お日保ち：製造日より3日
特定原材料等 28品目：
やまいも

薯蕷饅頭

※ 5入(紅白)

白のみ、黄白の

お詰合せもご用意します。



3,240円
(3,000円)

(18.0×18.0×7.2cm)

品番 55410091

サイズ別
税込 2,160円～5,400円
お日保ち：製造日より3日
特定原材料等 28品目：
やまいも

※ 五色の幸

おめでたい

五色の薯蕷の

取り合わせです。



3,564円
(3,300円)

(18.0×18.0×7.2cm)

品番 55410117

サイズ別
税込 2,376円～5,940円
お日保ち：製造日より3日
特定原材料等 28品目：
やまいも



丁寧に炊き上げた小倉あんを
なめらかな白あんと重ねて、
職人がひとつひとつ
薯蕷でつつみました。

*包装につきまして、仏事用・普通進物用等、各種承ります。



※ 京観世詰合せ〔オレンジ〕 8個入



2,679円(2,480円)

お日保ち：20日
 特定原材料等28品目：
 小麦(京観世・京観世オレンジ)
 オレンジ(京観世オレンジ)

24.5×17.0×5.0cm 0.9kg
 品番 90110176

※ 本蕨 12個入



4,083円(3,780円)

お日保ち：80日
 特定原材料等28品目：
 使用なし

24.5×25.0×5.0cm 1.1kg
 品番 27210003

※ 京風冷菓 9個入



4,104円(3,800円)

お日保ち：25日
 特定原材料等28品目：
 りんご(TSURU涼涼 柚子)

24.5×29.5×5.0cm 1.5kg
 品番 90110279

※ 京風冷菓 7個入



2,538円(2,350円)

お日保ち：80日
 特定原材料等28品目：
 りんご(TSURU涼涼 柚子)

24.5×17.0×5.0cm 0.8kg
 品番 90110465

※ 名菓撰〔オレンジ〕 10個入



3,867円(3,580円)

お日保ち：20日
 特定原材料等28品目：
 小麦(京観世・京観世オレンジ)
 オレンジ(京観世オレンジ)

24.5×25.0×5.0cm 1.1kg
 品番 90110158

※ まめかん露 4個入



3,240円(3,000円)

お日保ち：25日
 特定原材料等28品目：
 使用なし

24.5×29.5×5.0cm 1.5kg
 品番 70010063

※ 京風冷菓 13個入



5,465円(5,060円)

お日保ち：25日
 特定原材料等28品目：
 りんご(TSURU涼涼 柚子)

24.5×36.5×5.0cm 1.8kg
 品番 90110306

※ 京風冷菓 6個入



3,035円(2,810円)

お日保ち：25日
 特定原材料等28品目：
 使用なし

24.5×22.5×5.0cm 1.1kg
 品番 90110274

掲載の詰合せのほか、
 ご用途に応じてお詰合せさせていただきます。
 ※：下はサイズ(タテ・ヨコ・高さ)・重さ

鶴屋吉信名菓撰

本店のご紹介

創業享和三年（一八〇三年）：

京都・西陣に本店をおき

「ヨキモノヲツクル為ニ材料、
手間ヒマヲ惜シマヌ事」の家訓を大切に、
京菓子づくりにも励んでおります。

店舗は、京の伝統的な町屋の様式にならない、
現代的な建築の中に茶庭や露地を取り入れて、
京菓子の美が映える空間を配慮いたしました。

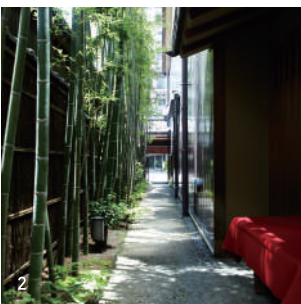
伝統文化の雅びに親しみ、お買い物や
おくつろぎのひとときをお楽しみください。

本店1階

店舗 内観・外観



1. 日本画家・上村淳之画、
吉兆をあらわす鶴の杉戸絵。
2. 大通りから一歩足を踏み入
れると、ひっそりと静かな露地が。
3. 販売員がお客様のご要望に
あわせた京菓子を、心をこめ
てご用意させていただきます。



本店2階

お休み処 やすどしころ

あたたかな日ざし。爽やかな緑。
ときには雨や雪で表情を変える茶庭が、
京の四季を感じさせてくれる
清閑な茶寮です。



生菓子とお抹茶をはじめ、
葛風味や栗ぜんざいなど
季節ならではの甘味を
ご用意しております。



本店2階

菓遊茶屋 かゆうぢやや

職人がお客様の目の前で、季節の生菓子を
おつくりするカウンター席。
できたてをお抹茶とともに心ゆくまま
お召し上がり下さい。



お菓子のできあがる様子、
職人との会話もゆったりと
味わっていただけます。





本店限定商品

お取り寄せ不可

※ 御所氷室 登録商標

氷形のすり琥珀に
丹波大納言をこめた
清涼の風味。

販売期間…5月中旬～8月下旬



28個入 4,644円
(4,300円)

お日保ち：13日
特定原材料等28品目：
使用なし
品番 42710012

※ 夏越川 登録商標

夏越祓にちなみ、
御手洗川の清流を
表した琥珀糖。

販売期間…6月初旬～8月中旬



24個入 3,240円
(3,000円)

お日保ち：18日
特定原材料等28品目：
使用なし
品番 42710010

※ 青苔 登録商標

千玄室裏千家大宗匠
ご命名の琥珀糖。
打ち水に苔が
青々と息づく景色。



21個入 2,430円
(2,250円)

お日保ち：30日
特定原材料等28品目：
使用なし
品番 40800054

※ あずき煎餅 登録商標

小豆の風味をこめた
お煎餅。さくさく、
ぱりつと軽い口当たり。



8包16枚入 864円
(800円)

お日保ち：40日
特定原材料等28品目：
小麦・卵
品番 70000001

*東京店・虎ノ門ヒルズ店ではお取り寄せが可能です。
詳しくは店頭へお問い合わせください。

*限定商品につき数量に限りがございます。

*品切れの際は少々お日にちを頂戴しております。ご了承くださいませ。

*予告なく内容の変更、販売を休止する場合がございます。

IRODORI 限定商品

京都駅八条口／虎ノ門／渋谷ヒカリエ

お取り寄せ不可

伝統のもと、いろいろとどりに進化を続ける、
鶴屋吉信の新しい和菓子のカタチです。

✕ IROMONAKA 個包装

登録商標

4種の餡をこめた、カラフルで
ころんと可愛い最中。



1個 238円～
(220円)

お日保ち：25日
特定原材料等
28品目：使用なし

✕ IRODORI ようかん

登録商標

果実やヨーグルトなどの
珍しい風味をスクエア型に。



1個 324円
(300円)

お日保ち：6ヶ月
特定原材料等28品目：
乳成分(ヨーグルト)

✕ 琥珀糖

繊細なスティック干菓子に
ほのかなう種のフレーバー。



1,620円
(1,500円)

お日保ち：25日
特定原材料等
28品目：使用なし

品番 60410011

✕ 有平糖

京の名所になぞらえて：
職人手づくりの繊細な飴菓子。



864円
(800円)

お日保ち：25日
特定原材料等
28品目：使用なし

品番 60810005



上から琥珀糖、有平糖



TOKYO MISE

4月下旬リニューアルオープン

伝統と革新の街、東京日本橋にございます

「鶴屋吉信 TOKYO MISE」では

洗練された空間で、京都らしさを

お楽しみいただける和カフェとともに

首都圏初の生菓子実演コーナー「菓遊茶屋」を展開。

伝統のわざを活かしながら、

新しい京菓子の楽しみ方をご提案しています。

✦ **い ろ も な か** IROMONAKA 登録商標

お取り寄せ不可

一口サイズの

お手づくり最中。

小倉あん・抹茶あん・

こしあんと五色の

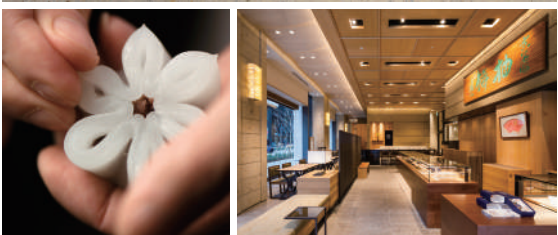
最中だねのセットです。

*公式オンラインショップでは
WEB限定パッケージ版をお取扱中です。



3,348円
(3,100円)

お日保ち：18日
特定原材料等
28品目：使用なし
品番] 60200003



虎ノ門ヒルズ店

「鶴屋吉信」と「IRODORI」を併設した
新モデル店舗の第一号店として、2020年6月
虎ノ門ヒルズビジネスタワーにオープン。

店内は二つの空間をゆるやかにつないで
「伝統」と「革新」とともに歩んでいく
鶴屋吉信の想いをあらわしています。
Mats Gustafson氏による二羽の鶴の水彩画は、
そのコンセプトが融合する様子を象徴的に表現。
進化を続ける街から、
和菓子の魅力をご堪能ください。



IRODORIようかん 左からさくらんぼ、ヨーグルト、レモン、いちご



FACTORY店

〒621-0013
京都府亀岡市大井町並河6丁目7番地
TEL (0771)25-8008

【営業時間】
9:00-17:00
定休日 1月1日、2日、3日、
毎週水曜日(祝日の場合は営業)



IRODORI

〒600-8216
京都市下京区東塩小路町8-3
JR京都駅八条口1F アスティロード内
TEL (075)574-7627

【営業時間】
平日 10:00-20:00 / 土日祝 9:30-20:30
カフェ / テイクアウト
平日 11:00-19:30(ラストオーダー 19:00)
土日祝 10:30-20:00(ラストオーダー 19:30)
定休日 年中無休



虎ノ門ヒルズ店

〒105-6401
東京都港区虎ノ門一丁目17-1
虎ノ門ヒルズ ビジネスタワー1階
TEL (03)6811-1116

【営業時間】
平日 10:30-19:30 / 土日祝 11:00-19:00
定休日 1月1日、2日、3日 * 臨時休あり



TOKYO MISE

4月下旬リニューアルオープン

〒103-0022
東京都中央区日本橋室町一丁目5-5
COREDO室町3 1階
TEL (03)3243-0551 FAX (03)3243-0552

【営業時間】
平日 11:00-20:00 / 土日祝 10:00-20:00
茶房 11:00-19:00(ラストオーダー 18:30)
IRODORI
11:00-19:00(ドリンクラストオーダー 18:30)
菓遊茶屋 11:00-18:00
定休日 元日 * 臨時休あり



本店

〒602-8434
京都市上京区今出川通堀川西入(西陣船橋)
TEL (075)441-0105 FAX (075)431-1234

【営業時間】
9:00-18:00
お休み処・菓遊茶屋
10:00-17:30(ラストオーダー 17:00)
定休日 元日、毎週水曜日 * 臨時営業あり

店舗のご案内

京都・東京の直営店のほか

全国の主要百貨店に展開しております。

* 営業日・時間は臨時で変更されている場合がございます。

各店舗へお問い合わせ、または公式サイトにてご確認ください。

京菓匠  鶴屋吉信

<https://www.tsuruyayoshinobu.jp>

鶴屋吉信では、安心してお菓子を召し上がっていただくために、厳しい品質管理のもと、皆様におとどけております。写真は全てイメージです。パンフレットに記載のお日保ちは目安です。各商品に記載の賞味期限をお確かめの上、お召し上がり下さい。当パンフレットの掲載商品には、一部予約販売の商品もございます。当パンフレットに記載の価格は全て税込み価格です。()内に本体価格を表示しています。商品内容・価格・販売期間につきましては変更する場合がございます。ご了承下さいませ。

(パンフレット有効期限 2024年4月～2024年8月)



鶴屋吉信公式サイト



鶴屋吉信公式
オンラインショップ



 X(旧 Twitter)

@tsuruya1803



 Instagram

@tsuruya.yoshinobu_wagashi

