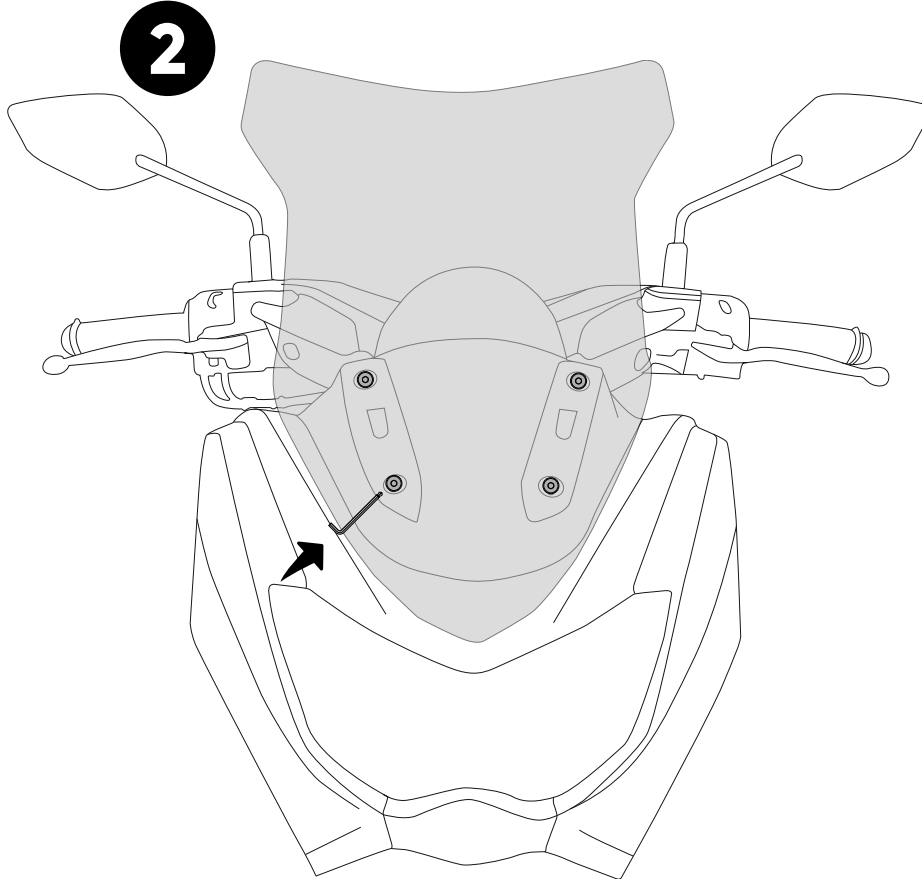
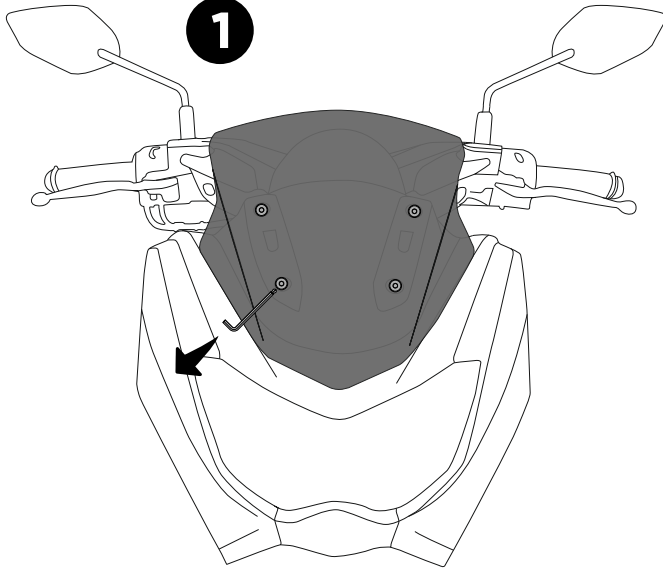
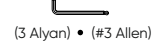


**NOT:** Montaj orijinal civatalar ile yapılacaktır.

**NOTE:** The mounting will be done with the original bolts.



### Gerekli Aletler • Required Tools



(3 Alyan) • (#3 Allen)

### Montaj Talimatları

- 1- Aşama 1'de gösterildiği gibi motosikletinizin orijinal siperliğinin civatalarını 3 alyan yardımıyla sökün.
- 2- Spor camınızı motosiklete yerleştirin ve üzerinden ön siperlikten söktüğünüz orijinal civataları monte edin.

### Mounting Instructions

- 1- Remove the bolts of your motorcycle's original windscreen using 3 allens as shown in Stage 1.
- 2- Place your sports windscreen on the motorcycle and mount the original bolts you removed from the windscreen.