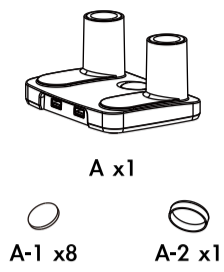


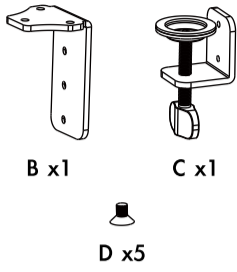
# 包裝內容物料件清單

## 底座安裝 (可加購USB 3.0延長線)

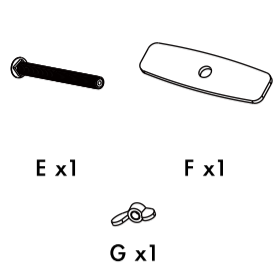
### 底座主體



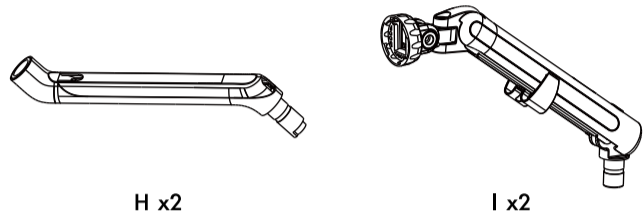
### 夾桌安裝用



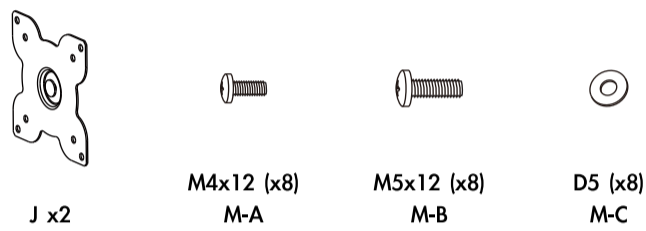
### 穿孔安裝用



### 手臂安裝



### VESA面板及螺絲組

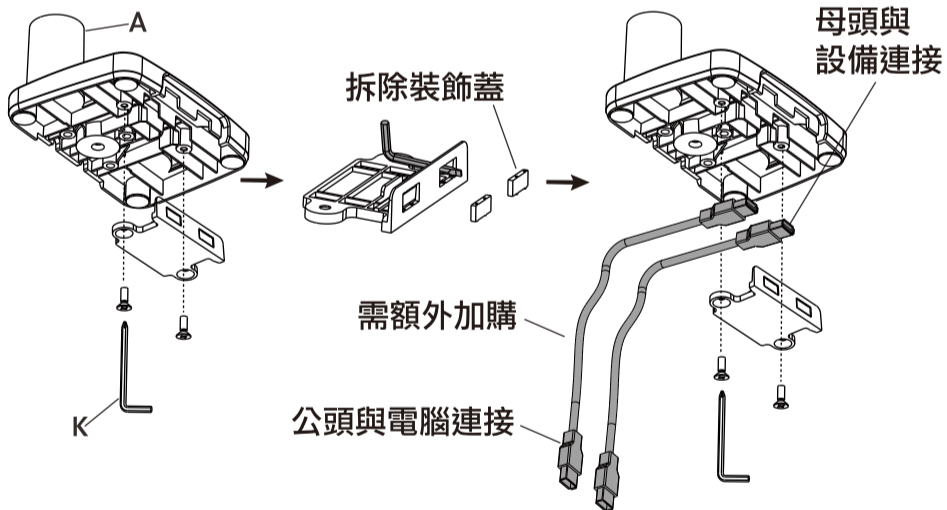


### 工具組



## USB 3.0延長線安裝(需額外加購)

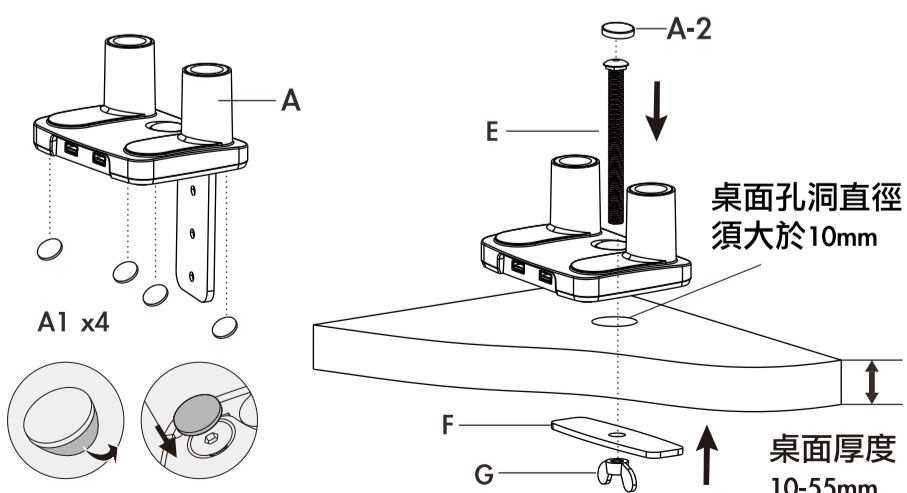
(所需料件A, K)



\*USB-A設備插拔有方向性限制，請依據您的使用習慣安裝。

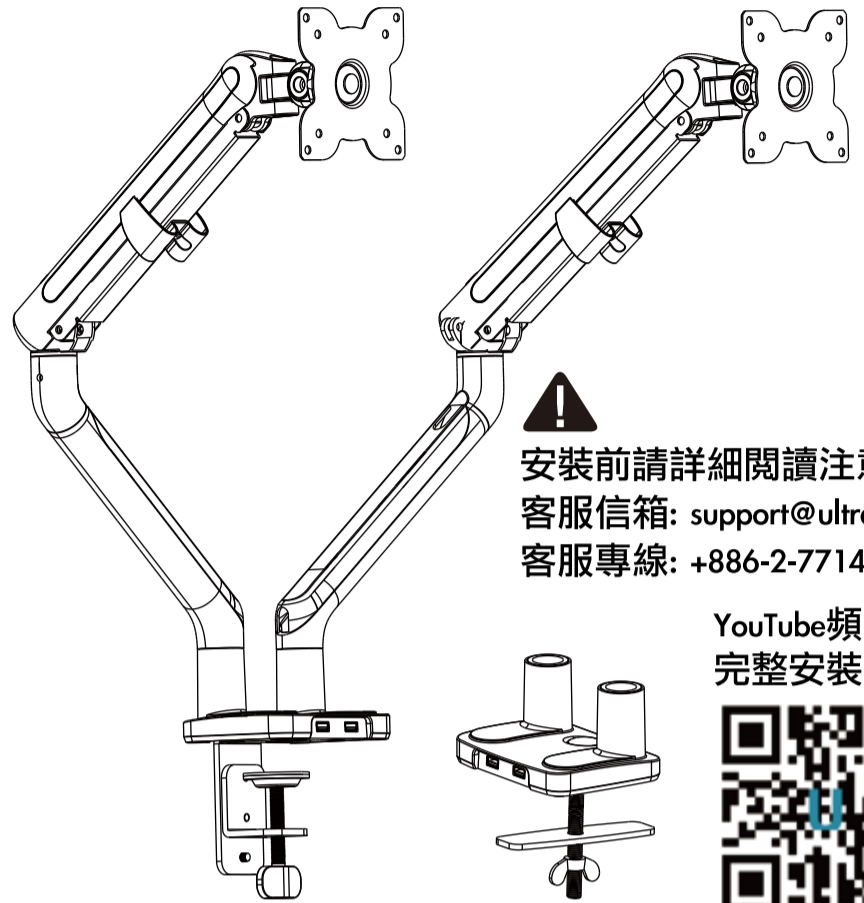
## 底座安裝方式#1穿孔式

(所需料件A, A-1, A-2, E, F, G, K)



# ULTRARM

## MA9-D 螢幕支架安裝說明書



VESA介面

75x75 mm  
100x100 mm

螢幕尺寸

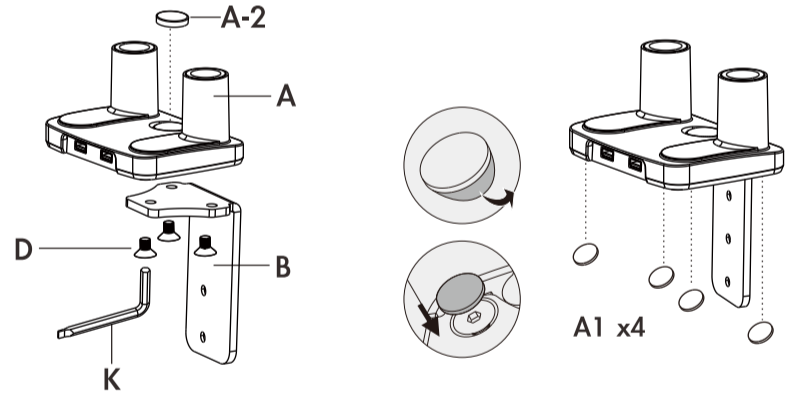
13-32吋

最大承重

2-9公斤

## 底座安裝方式#2夾桌式

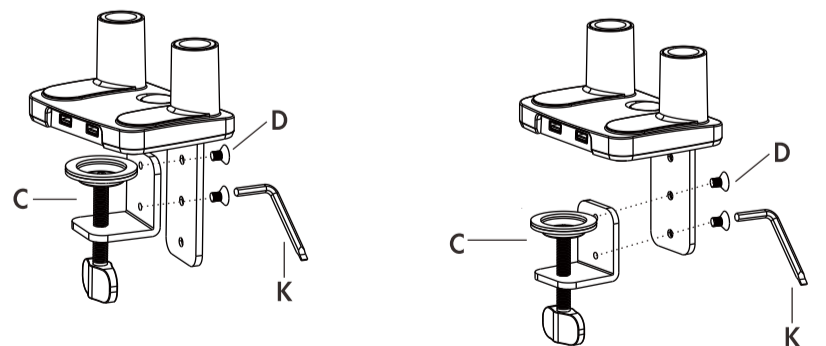
(所需料件A, A-1, A-2, B, C, D, K)



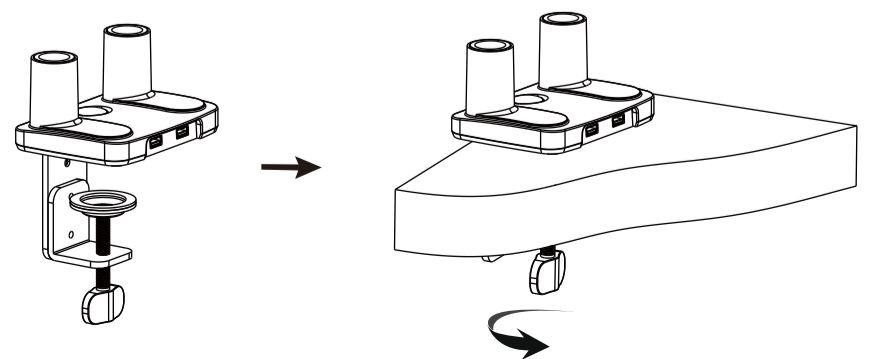
上方孔位對應  
桌面厚度10-55mm

或

下方孔位對應  
桌面厚度50-85mm

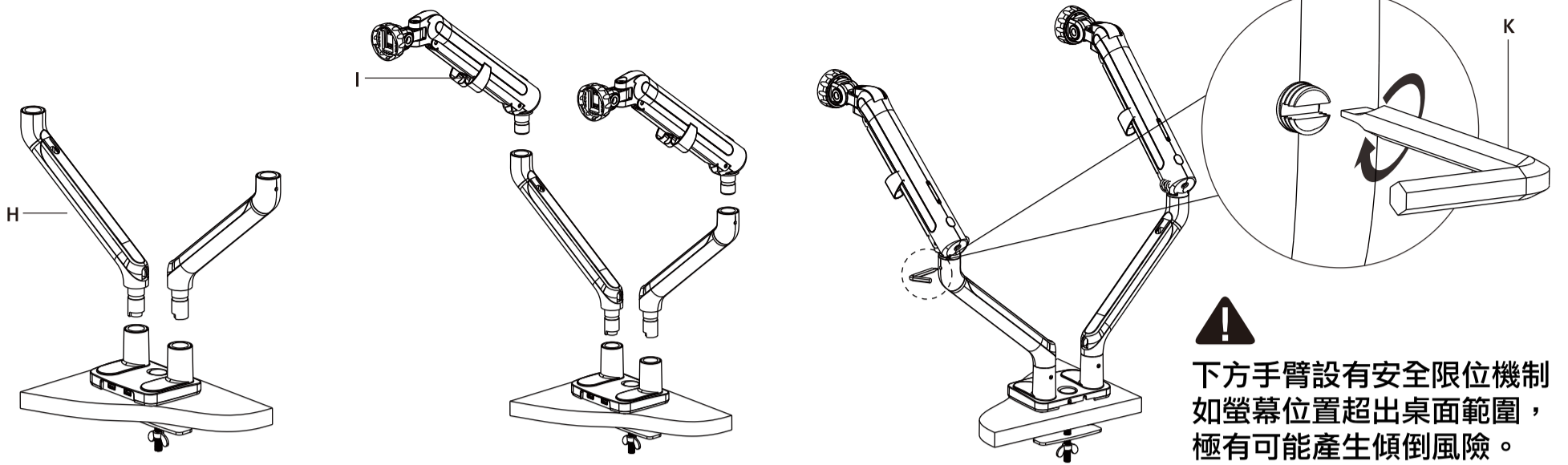


擇一使用



## [步驟2] 手臂安裝

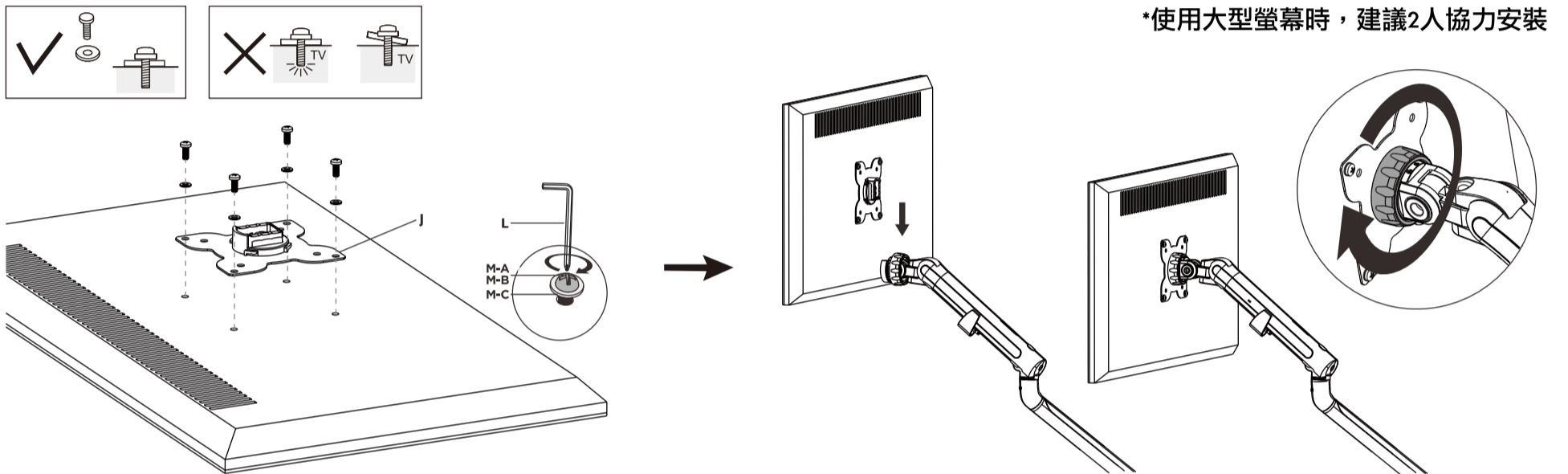
(所需料件H, I, K)



**!** 下方手臂設有安全限位機制如螢幕位置超出桌面範圍，極有可能產生傾倒風險。

## [步驟3] 螢幕安裝

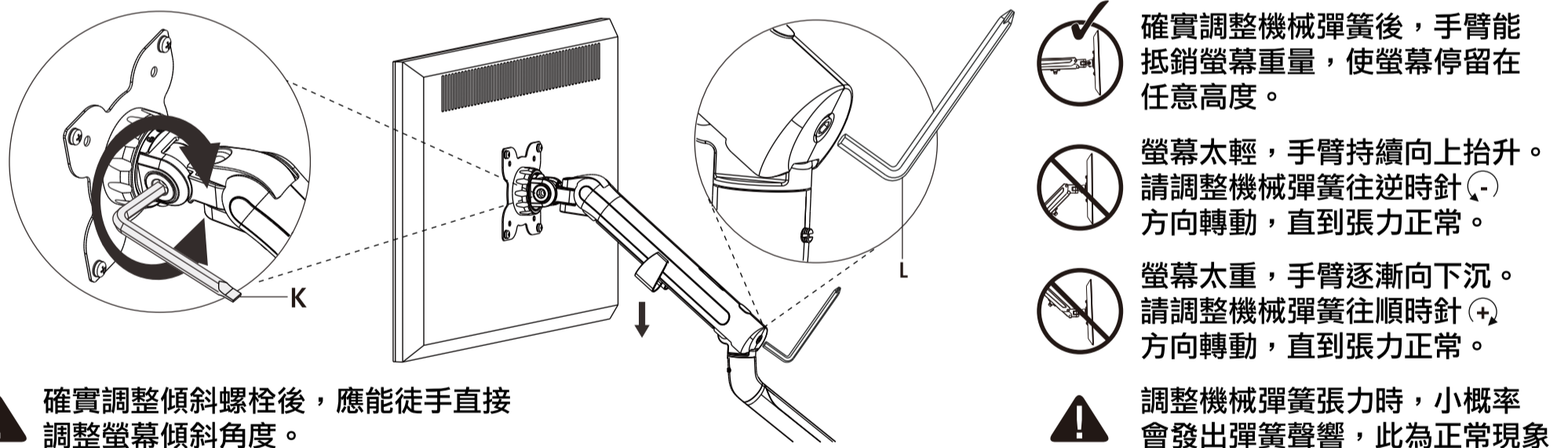
(所需料件J, L, VESA螺絲組)



\*使用大型螢幕時，建議2人協力安裝

## [步驟4] 機械彈簧及傾斜螺栓調整

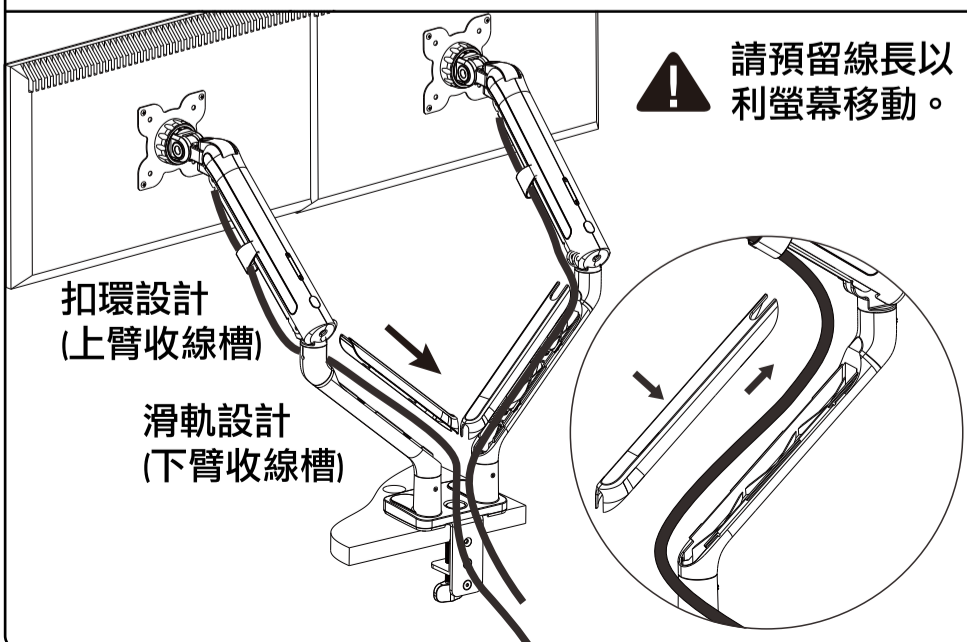
小技巧: 調整機械彈簧時，請將手臂稍微向下壓，方便六角板手避開下方手臂。



**!** 確實調整傾斜螺栓後，應能徒手直接調整螢幕傾斜角度。

- !** 確實調整機械彈簧後，手臂能抵銷螢幕重量，使螢幕停留在任意高度。
- !** 螢幕太輕，手臂持續向上抬升。請調整機械彈簧往逆時針 $\ominus$ 方向轉動，直到張力正常。
- !** 螢幕太重，手臂逐漸向下沉。請調整機械彈簧往順時針 $\oplus$ 方向轉動，直到張力正常。
- !** 調整機械彈簧張力時，小概率會發出彈簧聲響，此為正常現象

## [步驟5] 線材收納



**!** 請預留線長以利螢幕移動。

扣環設計  
(上臂收線槽)

滑軌設計  
(下臂收線槽)

## **!** 安裝注意事項及免責聲明

對於下列不正確使用產品而造成的傷害或損害，我們不承擔任何責任：

1. 安裝前請詳細閱讀說明書，如有不明之處請聯繫我們。
2. 取出料件前，請鋪上紙板或任何能保護桌(地)面的材料。
3. 發現有料件損壞或遺漏時，請勿安裝。
4. 承上述，請聯繫我們更換損壞或遺漏的料件。
5. 安裝前請鋪上紙板或任何能保護桌面的材料。
6. 承上述，若不當操作導致桌(地)面損壞請自行負責。
7. 對產品進行任何結構破壞導致安裝不當。
8. 安裝超出產品規定承重範圍的螢幕。
9. 其它不正確組裝、安裝、使用本產品而導致的任何受傷、損害或財產損失。

客服信箱: support@ultrarm.com | 專線: +886-2-77143660