

billboard

Soul.ANC+

AUDÍFONOS TWS INALÁMBRICOS CON
CANCELACIÓN ACTIVA DE RUIDO

BB-E78671

GRACIAS POR ADQUIRIR
LOS AUDÍFONOS
SOUL ANC+ DE CONEXIÓN
INALÁMBRICA DE
BILLBOARD®.



Este producto fue desarrollado cuidadosamente por un grupo de ingenieros especializados en audio para garantizarte una experiencia única y plena de sonido.

Queremos ser parte de tus momentos especiales y acompañarte en tus espacios preferidos para que disfrutes de tu música con la calidad, comodidad y funcionalidad que solo Billboard® tiene para ti.

NOTA: LEE POR FAVOR DETENIDAMENTE ESTE MANUAL PARA QUE TE FAMILIARICES CON TODAS LAS CARACTERÍSTICAS DEL PRODUCTO, INCLUSIVE SI YA ESTÁS FAMILIARIZADO CON OTROS PRODUCTOS SIMILARES DE OTRAS MARCAS Y RECUERDA GUARDARLO PARA CONSULTAS FUTURAS.

billboard

01.
Contenido del empaque

02.
Diagrama de producto

03.
Especificaciones

04.
Instrucciones de uso

Carga de batería / Encendido y apagado
Sincronización con dispositivos inalámbricos /
Reproducción de audio / Modo juego y modo ANC
/ Control de llamadas / Reinicio de fábrica

05.
Garantía

06.
Contacto

CONTENIDO DEL EMPAQUE

01. Audífonos.....1 par
02. Estuche de carga.....1 pieza
03. Cable de carga.....1 pieza
04. Almohadillas extras.....3 pares
05. Guía rápida.....1 pieza

billboard

NOMBRE DEL CLIENTE.

NO. DE FACTURA.

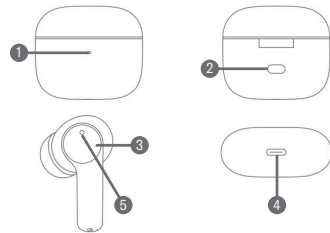
PRODUCTO.

SELLO DE LA TIENDA / SUCURSAL.

FECHA DE COMPRA.

TIENDA DONDE SE COMPRÓ.

DIAGRAMA DE PRODUCTO



1. LUZ INDICADORA
2. BOTÓN DE REINICIO
3. BOTÓN TÁCTIL MULTIFUNCIÓN
4. ENTRADA DE CARGA TIPO C
5. LED INDICADOR DE AUDÍFONO

ESPECIFICACIONES

Conexión inalámbrica: 5.3

Alcance inalámbrico: 10 m

Diámetro del altavoz: 10 mm

Rango de frecuencia: 20 Hz / 20 kHz

Impedancia: 32 ohm

Presión sonora (dB SPL): 118 dB SPL

Entrada de carga: Tipo C

Alimentación: 5 Vcc 1 A

Capacidad de la batería

audífono: 40 mAh

Capacidad de la batería del

estuche: 500 mAh

Tiempo de uso: 7 h

Micrófono: Sí (Función ENC)

Protección IP: IPX5 resistente a

chorro de agua

Cancelación ANC: Sí

INSTRUCCIONES DE USO

Carga de batería

01. Tus audífonos ya cuentan con cierta carga desde fábrica, por lo que te recomendamos usarlos hasta que se descarguen por completo antes de cargarlos por primera vez.

02. La carga de la batería se realiza a través de un cable de carga tipo C (incluido en el empaque).

03. Deja que tus audífonos se carguen completamente antes de empezar a usarlos nuevamente. El nivel de carga se indicará en una luz que cambiará de colores según el nivel de carga almacenado.

0-35% de carga, color blanco con un parpadeo en color naranja cada 2 segundos.

35%-70% de carga, parpadeo lento en color blanco cada 2 segundos.

70%-100% de carga, parpadeo lento de color verde cada 2 segundos.

Cuando estén completamente cargados, la luz en color verde quedará encendida.

Encendido y apagado

Para encender o apagar los audífonos sigue las siguientes instrucciones:

01. Para encender los audífonos, retira los audífonos del estuche de carga o presiona durante 3 segundos el botón táctil. Escucharás un sonido indicando que encendió.

02. Para apagar los audífonos, presiona durante 3 segundos el botón táctil. Escucharás un sonido indicando que se apagarán, o mételos en el estuche de carga.

Sincronización con dispositivos de conexión inalámbrica

01. Enciende tus audífonos (ver paso anterior).

NOTA: RECUERDA ESTAR A UNA DISTANCIA NO MAYOR DE 60 CM DURANTE LA CONEXIÓN CON CUALQUIER DISPOSITIVO Y EVITA OBSTÁCULOS QUE INTERFIERAN EN LA SEÑAL.

02. En tu dispositivo (celular, tablet, laptop, mp3, mp4, etc.) entra a configuración conexión inalámbrica y elige el nombre de los audífonos para sincronizar **SOUL ANCTWS**

NOTA: SI TU DISPOSITIVO PIDE UNA CONTRASEÑA INGRESA LA PREDETERMINADA QUE ES: 0000

03. Una vez que los audífonos queden sincronizados con la unidad, estos se mantendrán conectados así, a menos que los desconectes manualmente o reinicies el dispositivo conectado.

NOTA: SI NO PUEDES ESTABLECER UNA CONEXIÓN, REPITE LOS PASOS ANTERIORES.



Reproducción de audio

Reproducir / Pausar canción
Presiona una vez

Canción siguiente
Presión durante 2 segundos

Canción anterior
Presión durante 2 segundos

Modo juego y modo ANC

Modo juego
Presiona 2 veces

Modo ANC
Presiona 2 veces

Control de llamadas

Reproducir o finalizar llamada
Presiona una vez

Rechazar llamada
Presión durante 2 segundos

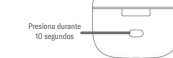
Asistente de voz
Presiona 3 veces

Control de llamadas

Para restaurar los ajustes de fábrica de tus audífonos, haz los pasos siguientes a continuación.

01. Coloca los audífonos en el estuche de carga.

02.



INDICACIONES SOBRE EL USO DE LOS AUDÍFONOS

01. Asegúrate de leer completamente el manual de usuario del dispositivo que se conectará a los audífonos.

02. Evita usar un volumen alto para no ocasionar un daño permanente a tus oídos.

03. No los expongas a altas temperaturas o directamente al fuego.

04. Mantenlos alejados de tierra, polvo o demás sustancias corrosivas.

05. Este producto no garantiza un funcionamiento correcto con todos los teléfonos móviles y dispositivos conexión inalámbrica de otras marcas.

06. La tecnología conexión inalámbrica de este producto tiene un alcance de transmisión de 10 metros aproximadamente, sin embargo, obstáculos como personas, objetos, muros, árboles y otros dispositivos, puede interferir con el alcance real de transmisión.

07. Debido a las características de la tecnología de conexión inalámbrica, se producirá un ligero retardo entre el sonido transmitido por el dispositivo a través de los audífonos.

08. IMPORTANTE: por tu seguridad NO utilices audífonos mientras manejas cualquier tipo de vehículo: auto, motocicleta, bicicleta, etc.

09. No desmanteles los audífonos ni intentes repararlos, en caso de daño comunícale con el centro de soporte técnico autorizado.

10. Evita usarlos en ambientes de condiciones deportivas que puedan llegar a dañarlos.

MARCAS COMERCIALES

Stuffactory®, Billboard® y sus logotipos, aparecen bajo licencia exclusiva para Stuffactory, S.A. de C.V.

GARANTÍA

Stuffactory, S.A. de C.V. garantiza el producto adquirido por un término de 5 años en todas sus partes ante cualquier defecto de fabricación a partir del momento en que el producto sea adquirido.

Condiciones

01. Para hacer efectiva esta garantía te solicitamos nos contactes vía telefónica al número de atención nacional sin costo 33 8995 2505, WhatsApp 33 2181 9661 o vía correo electrónico a soporte@stuffactory.mx

02. La garantía debe estar debidamente sellada y firmada por el establecimiento donde se adquirió el producto.

03. Es indispensable presentar el ticket de compra del producto donde se muestre claramente la fecha de compra. El ticket debe estar en buen estado, sin enmendaduras ni tachaduras.

Garantía inválida

• Cuando el producto se haya utilizado en condiciones distintas a las normales, esto incluye: mojarlo, quemarlo, maltratarlo, etc.

• Cuando el producto no haya sido operado de acuerdo con el instructivo de uso que se le acompaña.

• Cuando el producto haya sido abierto, alterado o reparado por personas no autorizadas por el fabricante nacional, importador o comercializador responsable respectivo.

DATOS DE SOPORTE Y ATENCIÓN AL CLIENTE

Si tu producto presenta una falla de fábrica por la cual aplique la garantía, por favor comunícale vía telefónica al número de atención nacional sin costo 33 8995 2505, WhatsApp 33 2181 9661 o vía correo electrónico a soporte@stuffactory.mx .