

OMNI / OMNI C ARBEITSANWEISUNGEN

INTERFACE / INTERFACE C

1. WERKZEUGE

- SUI-Muttern-Werkzeug ST2, 221078
- Kreuzschraubenzieher (PH), SW 0

2. ANLEITUNG

2.1 SICHERHEIT



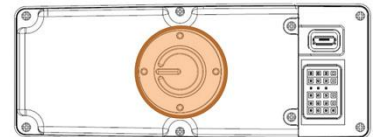
Vor der Durchführung von Wartungsarbeiten **Batterie aus dem Batteriekasten herausnehmen.**

Niemals Stecker einstecken oder abziehen, während sich die Batterie im Batteriekasten befindet.

Dadurch vermeiden Sie das Risiko eines Stromschlags oder einer Verletzung. Ist der Motor eine längere Zeit einer hohen Last ausgesetzt, wie z. B. auf längeren Anstiegen, kann er überhitzen. Um Verbrennungen zu vermeiden, berühren Sie den Motor nicht mit Händen, Füßen oder Beinen.

2.2 AUSBAU

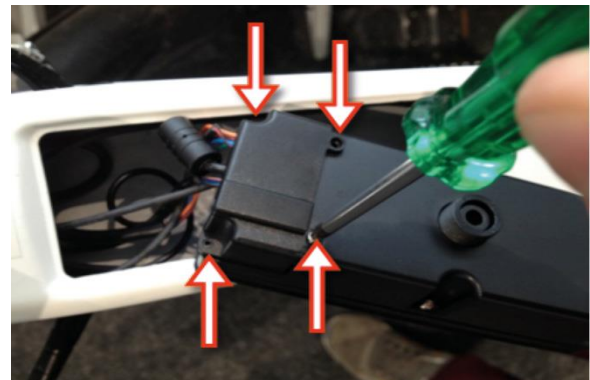
1. Power-Taste mit dem SUI-Mutter-Werkzeug (1) entfernen
2. Das Interface entfernen
 - a. Mit dem hinteren Ende eines Schraubenziehers nach oben drücken



3. Die Abdeckung des Interface entfernen
 - a. 4 Schrauben mit Schraubenzieher (2) herausschrauben



4. Stecker abziehen



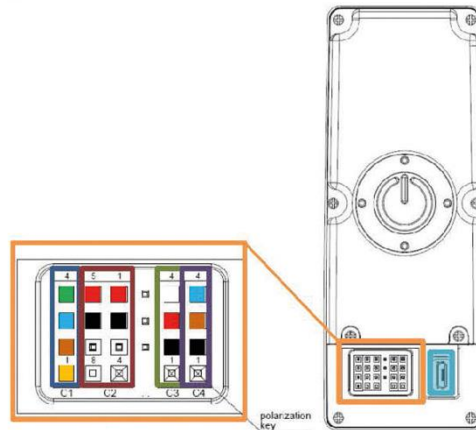
2.3 WIEDEREINBAU

1. Stecker an die SUI wieder einstecken
2. Das Interface analog zum Ausbau in umgekehrter Reihenfolge wieder einbauen
3. System-Integrationstest (SIT) durchführen
4. VIN (Fahrzeug-Identifikationsnummer) und SUI -Nummer an Kundendienst melden um das neue OMNI zu korrekt zu aktivieren

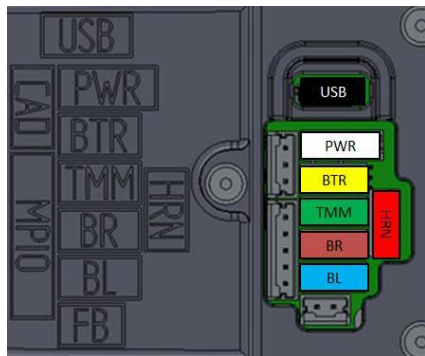
2.4 PIN BELEGUNG OMNI

ST2 (BIS MY17)

- a. ■ C1: Verteiler [221070]
- b. ■ C2: Bremssensorkabel [221349]
- c. ■ C3: Schalter-Ring [221076]
- d. ■ C4: TMM-Sensor [221050]
- e. ■ USB -Tagfahrlicht [221072]

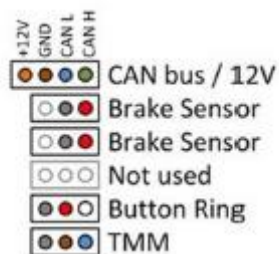


ST2 i (ab MY18| neues OMNI interface C)

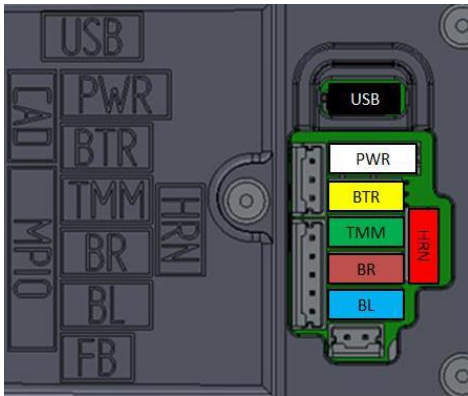


DESCRIPTION	SUI	COLOR MARK
Power	PWR	no color
USB	USB	black
Brake right	BR	brown
Brake left	BL	blue
TMM Sensor	TMM	green
Horn	HRN	red
Button Ring	BTR	yellow
	FB	not used
	MPIO	not used
	CAD	not used

ST2 S

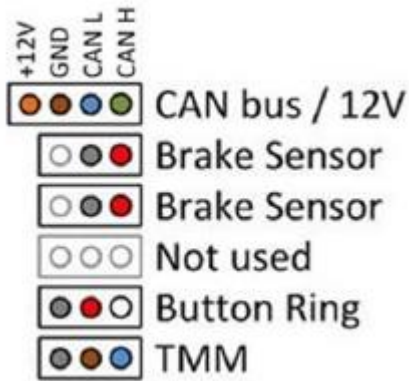


ST2 S (ab MY18 | neues OMNI interface C)

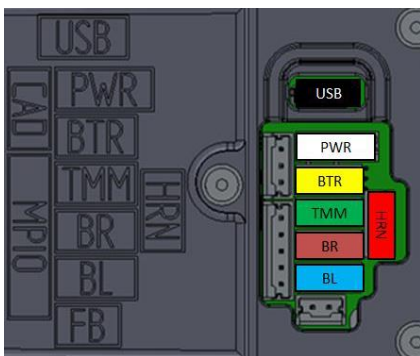


DESCRIPTION	SUI	COLOR MARK
Power	PWR	no color
USB	USB	black
Brake right	BR	brown
Brake left	BL	blue
TMM Sensor	TMM	green
Horn	HRN	red
Button Ring	BTR	yellow
	FB	not used
	MPIO	not used
	CAD	not used

ST1x



ST1x (ab MY18 | neues OMNI interface C)



DESCRIPTION	SUI	COLOR MARK
Power	PWR	no color
USB	USB	black
Brake right	BR	brown
Brake left	BL	blue
TMM Sensor	TMM	green
Horn	HRN	red
Button Ring	BTR	yellow
	FB	not used
	MPIO	not used
	CAD	not used