

## Technisches Service Bulletin

Datum	Seite(n)	Modelle	Versand	Version
09. 2020	1	Alle ST1 27.5'' ST3 & ST5	Alle Händler	1.0-2020
			Alle Märkte	

### 1. GEGENSTAND

Vorübergehende Montageoptimierung bei der hinteren Bremsscheibe ST1.

### 2. BETROFFENE MODELLE/TYPEN

Alle ST1 27.5''

Falls nötig auch bei ST3 und ST5 einsetzbar.

### 3. SACHLAGE

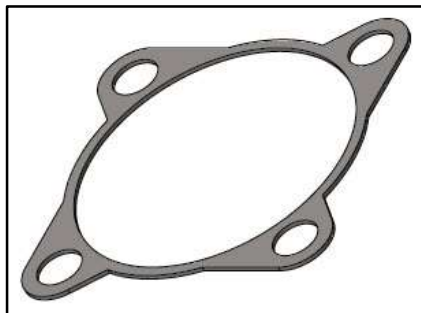
In unglücklichen Fällen kann, die Summierung von Toleranzmassen, dazu führen, dass ein zu grosses Spaltmass zwischen Motor und Bremsscheibe entsteht. Dadurch kann es sein, dass der Bremssattel zur Bremsscheibe kaum einstellbar ist.

### 4. VORGEHEN

Zwischen der hinteren Bremsscheibe und Motor, wird neu eine Distanzscheibe (0.8mm) eingebaut, damit der hintere Bremssattel besser eingestellt werden kann.

Diese Distanzscheibe wird als Übergangslösung eingesetzt bis die relevanten Änderungen umgesetzt sind.

Wird beim wechseln der hinteren Bremsscheibe (bei einem betroffenen Bike), die Distanzscheibe beschädigt oder geht verloren, kann in der ET Liste ST1 eine neue bestellt werden.



Artikelnummer: 403152

Wenn das Einstellen des hinteren Bremssattels bei anderen Bikes (ST3 oder ST5), aus demselben Grund, auch schwer fällt, kann diese Distanzscheibe hierfür bestellt und eingebaut werden.