

TRAILER PLATE KIT



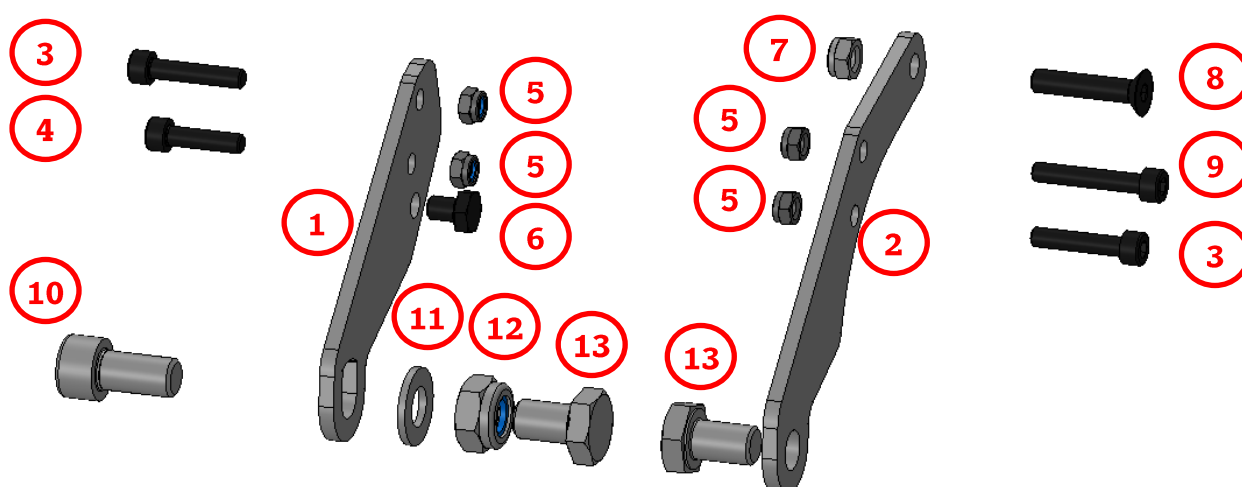
Bitte beachten Sie, dass sich das Fahrverhalten des Stromers mit Anhänger verändert. In engen Kurven neigen einige Anhänger zum Kippen. Fahren Sie vorsichtig und passen Sie Ihre Geschwindigkeit und Ihr Fahrstil den Verhältnissen und dem Anhänger an.

Das Mitführen von Anhänger an e-Bikes ist nicht in allen Ländern gleich geregelt. Bitte machen Sie sich mit dem örtlichen Recht vertraut bevor Sie einen Anhänger an Ihren Stromer montieren.

Wir empfehlen Ihnen mit Anhänger nie schneller als 25 km/h zu fahren. Einige Anhänger werden von ihren Herstellern nur für die Nutzung an Fahrräder oder Pedelecs (Tretunterstützung bis maximal 25 km/h) freigegeben. Beachten Sie bitte unbedingt die Hinweise der jeweiligen Hersteller.

Fahren im Kinderanhänger birgt erhebliche Risiken. Kinder im Anhänger sollten immer einen Helm tragen und sind mit dem Anhängereigenen Gurtsystem anzuschallen.

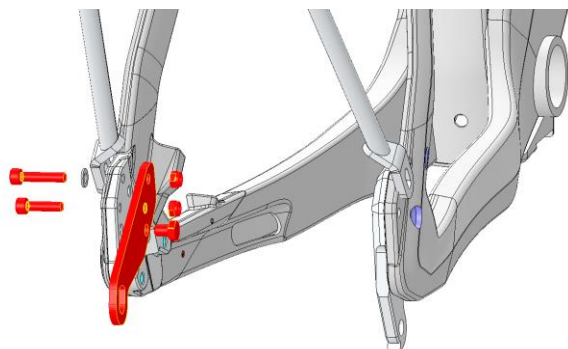
1 LIEFERUMFANG - TRAILER PLATE SP KIT ST2 (221359)



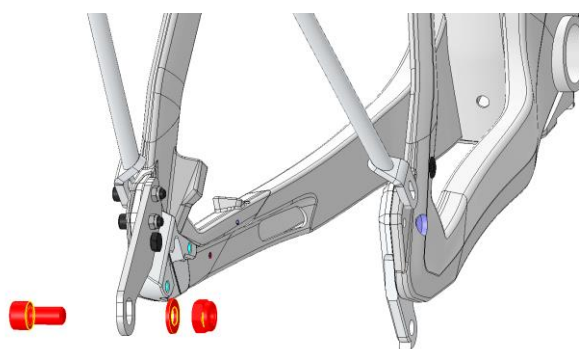
Nr.	Beschreibung	Stk.
1	Trailer plate ST2 left	1
2	Trailer plate ST2 right	1
3	Screw M5x25	2
4	Screw M5x20	1
5	Lock nut M5	4
6	Screw M6x8	1
7	Lock nut M6	1

Nr.	Bschreibung	Stk.
8	Screw M6x30	1
9	Screw M5x30	1
10	Screw M10x20	1
11	Washer M10	1
12	Lock nut M10	1
13	Screw M10x1x16	2

2 PLATTE LINKS

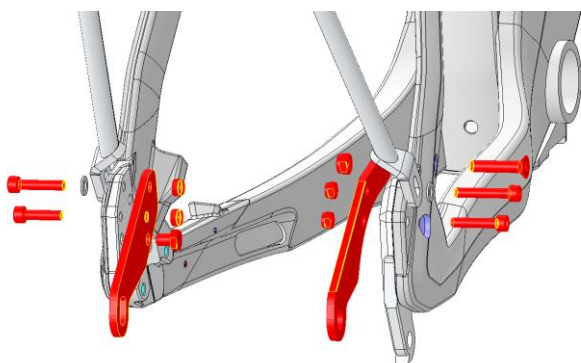


Für die Montage von Nabenkupplungen wie zum Beispiel Thule ezHitch, Webber-E oder

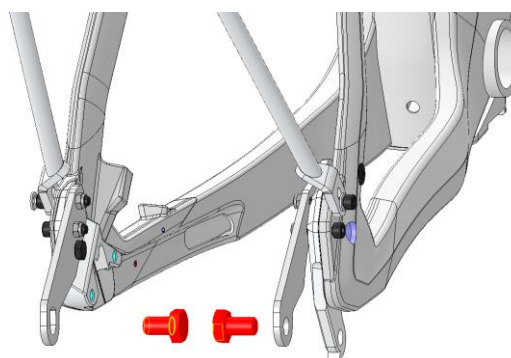


Burley wird nur die linke Anhängerplatte benötigt.

3 PLATTEN BEIDSEITIG



Für die Montage von Vollachskupplungen wie zum Beispiel BobYak und FollowMe werden sowohl die linke als auch die rechte Anhängerplatte benötigt. Die M10 x 1 Vollachskupplungen können an den im Trailer Plate SP Kit ST2 mitgelieferten M10 Schrauben befestigt werden.



M10 x 1 Vollachskupplungen werden von diversen Hersteller für die Montage an Nabenschaltungen wie Rohloff oder SRAM iMotion/Dual Drive angeboten.

4 DOCUMENT INFO

Document Name	ST2-Instruction-Trailer Plate Kit-DE-V0.2
Version:	V0.2
Released by:	WICH
Release Date:	27th of January 2015
Language	DE
Countries	CH / EU / USA
Related Products	ST2
Related Documents	

4.1 CHANGE LOG

Version	Change Description	Creator	Date
V0.2	Changed Layout	WICH	27.01.2015