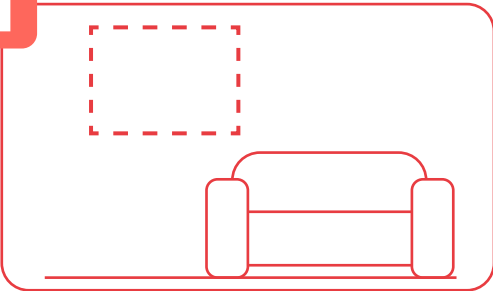




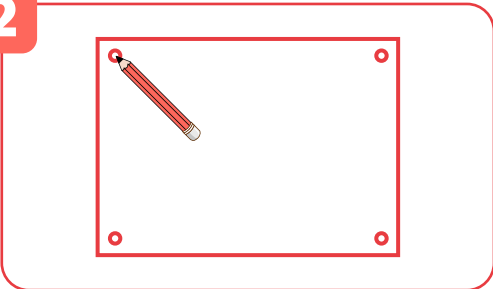
Montage instructie: AFSTANDHOUDERS

1



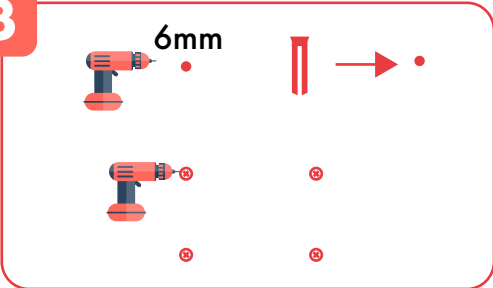
Bepaal waar je de plaat wilt ophangen

2



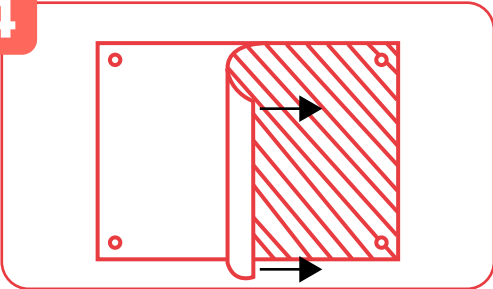
Druk de kant waar beschermfolie op zit tegen de muur
Teken de 4 gaatjes op de muur.

3



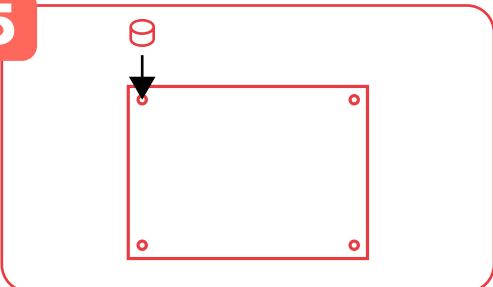
Boor 4 gaatjes van 6mm in de muur en doe de pluggen in de gaatjes
Schroef de afstandhouders in de pluggen die in de muur zitten.

4



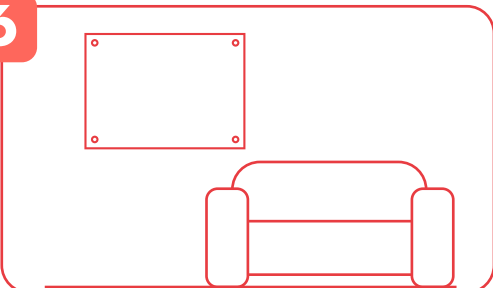
Verwijder de beschermfolie van de glasplaat.

5



Draait vervolgens de dopjes op de afstandhoudertjes.

6



Klaar! Jve plexiglas hangt aan de muur.