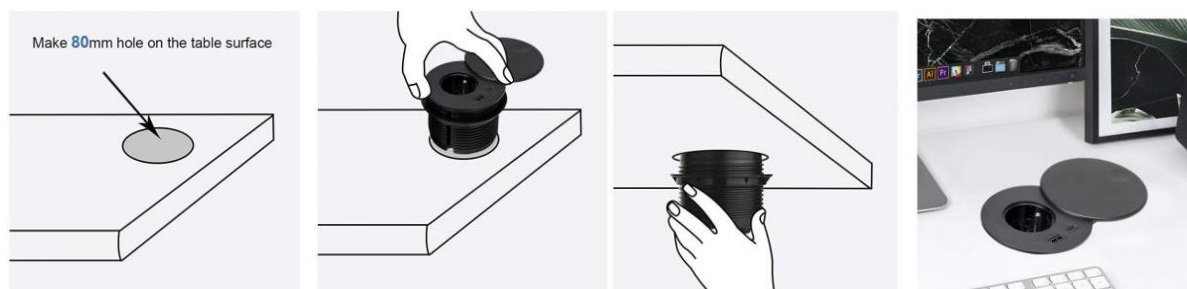


MODULE AVEC PRISE ELECTRIQUE ET PORT USB-C et USB-A

INSTALLATION

1. Assurez-vous de disposer d'une ouverture d'un diamètre de 80mm.
2. Enlever l'anneau de serrage afin de faire rentrer le module dans l'ouverture de 80mm.
3. Une fois celui-ci positionné, remettre l'anneau de serrage afin de fixer le module au plateau.



SPÉCIFICATIONS

Spécifications techniques :	2500W MAXIMUM, 110-250V
Modules :	1 prise standard Fr, 1 port de charge USB-A , 1 port de charge USB-C
Tension de sortie des ports USB-A :	5V 2.1A
Tension de sortie des ports USB-C :	9V 2A
Composition :	Plastiques PC+ABS
Dimensions :	90*75mm

AVERTISSEMENT DE SÉCURITÉ

- *Usage couvert interdit
- *Ne pas raccorder l'un derrière l'autre
- *Hors tension uniquement si la fiche est déconnectée
- *Uniquement pour usage dans les pièces sèches et en intérieur
- *Ne pas soumettre le produit à des chocs, chutes, ou vibrations au risque de l'endommager
- *Ne pas utiliser le produit si celui-ci est endommagé
- *Ne pas essayer d'insérer d'autres connecteurs USB dans les ports USB-C et USB-A



Le symbole de la poubelle barrée signifie que ce produit ne peut pas être éliminé avec les déchets ménagers usuels. Les équipements électroniques et électriques sont potentiellement dangereux pour l'environnement et la santé humaine en raison de la présence de substances dangereuses. Veuillez les éliminer de manière responsable dans des centres approuvés de traitement ou recyclage des déchets.