



Abbildung ähnlich
Figure similar

Artikel-Nr. : 6SL3210-5BE22-2CV0
Article No. :

Kunden-Auftrags-Nr. :
Client order no. :
Siemens-Auftrags-Nr. :
Order no. :
Angebots-Nr. :
Offer no. :
Bemerkung :
Remarks :

Item-Nr. :
Item no. :
Komm.-Nr. :
Consignment no. :
Projekt :
Project :

Bemessungsdaten

Rated data

Eingang

Input

| | |
|--------------------------------|---------------------------|
| Phasenzahl Number of phases | 3 AC |
| Netzspannung Line voltage | 380 ... 480 V -15 % +10 % |
| Netzfrequenz Line frequency | 47 ... 63 Hz |

Ausgang

Output

| | | |
|---|-----------------|-------------------------------|
| Phasenzahl Number of phases | 3 AC | |
| Bemessungsspannung Rated voltage | 400V IEC | 480V NEC ¹⁾ |
| Bemessungsleistung (LO) Rated power (LO) | 2,20 kW | 3,00 hp |
| Bemessungsleistung (HO) Rated power (HO) | 2,20 kW | 3,00 hp |
| Bemessungsstrom (LO) Rated current (LO) | 5,60 A | 4,80 A |
| Bemessungsstrom (HO) Rated current (HO) | 5,60 A | 4,80 A |
| Bemessungsstrom (IN) Rated current (IN) | 5,60 A | |
| Pulsfrequenz Pulse frequency | 4,00 kHz | |
| Ausgangsfrequenz Output frequency | 0 ... 550 Hz | |

Überlastfähigkeit

Overload capability

| |
|---|
| Low Overload (LO) Low Overload (LO) |
| 110 % Bemessungsausgangsstrom für 60 s, Zykluszeit 300 s 110 % rated output current for 60 s, cycle time 300 s |
| High Overload (HO) High Overload (HO) |
| 150 % Bemessungsausgangsstrom für 60 s, Zykluszeit 300 s 150 % rated output current for 60 s, cycle time 300 s |

Allgemeine tech. Daten

General tech. specifications

| | |
|--|---------------------|
| Leistungsfaktor λ Power factor λ | 0,72 |
| Verschiebungswinkel $\cos \varphi$ Offset factor $\cos \varphi$ | 0,95 |
| Wirkungsgrad η Efficiency η | 0,98 |
| Filterklasse (integriert) Filter class (integrated) | Klasse A Class A |

Kommunikation

Communication

| | |
|--------------------------------|------------------------------------|
| Kommunikation Communication | USS, Modbus RTU USS, Modbus RTU |
|--------------------------------|------------------------------------|

Ein- / Ausgänge

Inputs / outputs

Digitaleingänge-Standard

Standard digital inputs

| | |
|------------------|---|
| Anzahl Number | 4 |
|------------------|---|

Digitalausgänge

Digital outputs

| | |
|--|---|
| Anzahl als Relais-Wechsler Number as relay changeover contact | 1 |
| Anzahl als Transistor Number as transistor | 1 |

Analogeingänge

Analog inputs

| | |
|------------------|--|
| Anzahl Number | 2 (Als zusätzlicher Digitaleingang nutzbar) 2 (Can be used as additional digital input) |
|------------------|--|

Analogausgänge

Analog outputs

| | |
|------------------|---|
| Anzahl Number | 1 |
|------------------|---|

Datenblatt für SINAMICS V20

Data sheet for SINAMICS V20

Artikel-Nr. : **6SL3210-5BE22-2CV0**
Article No. :

Umgebungsbedingungen Ambient conditions

| | |
|---------------------------------------|---------------------------------|
| Kühlung Cooling | Externer Lüfter External fan |
| Aufstellhöhe Installation altitude | 1.000 m (3.280,84 ft) |

Umgebungstemperatur Ambient temperature

| | |
|------------------------------------|--------------------------------|
| Betrieb ²⁾ Operation | -10 ... 60 °C (14 ... 140 °F) |
| Lagerung Storage | -40 ... 70 °C (-40 ... 158 °F) |

Relative Luftfeuchte Relative humidity

| | |
|---------------------------------|------|
| Betrieb, max. Max. operation | 95 % |
|---------------------------------|------|

Anschlüsse Connections

Motorleitungslänge, max. Max. motor cable length

| | |
|---------------------------|------------------|
| Geschirmt Shielded | 10 m (32,81 ft) |
| Ungeschirmt Unshielded | 50 m (164,04 ft) |

Mechanische Daten Mechanical data

| | |
|-----------------------------------|--|
| Einbaulage Mounting position | Wandmontage / Dicht-an-Dicht- Bauweise Wall mounting / side-by-side mounting |
| Schutzart Degree of protection | IP20 / UL open type IP20 / UL open type |
| Baugröße Frame size | FSA |
| Nettogewicht Net weight | 1,10 kg (2,43 lb) |

Maße Dimensions

| | |
|-----------------|--------------------|
| Breite Width | 90,0 mm (3,54 in) |
| Höhe Height | 166,0 mm (6,54 in) |
| Tiefe Depth | 145,5 mm (5,73 in) |

Normen Standards

| | |
|---|--|
| Normen-Konformität Compliance with standards | CE, cULus, C-Tick (RCM), KC CE, cULus, C-Tick (RCM), KC |
| CE-Kennzeichen CE marking | EN 61800-5-1 / EN 60204-1 und EN 61800-3 EN 61800-5-1 / EN 60204-1 and EN 61800-3 |

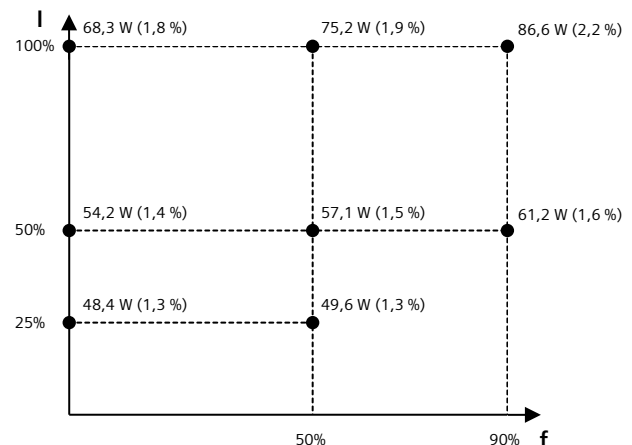
Umrichterverluste nach IEC61800-9-2* Converter losses to IEC61800-9-2*

Wirkungsgradklasse
Efficiency class

IE2

Vergleich zum Referenzumrichter (90% / 100%)
Comparison with the reference converter (90% / 100%)

31,0 %



Die Prozentwerte geben die Verluste in Bezug auf die Bemessungsscheinleistung des Umrichters an.

The percentage values show the losses in relation to the rated apparent power of the converter.

Das Diagramm zeigt die Verluste für die Punkte (gemäß Norm IEC61800-9-2) des relativen Drehmoment bildenden Stromes (I) über der relativen Motorständerfrequenz (f). Die Werte gelten für die Grundausführung des Umrichters ohne Optionen/Komponenten.

The diagram shows the losses for the points (as per standard IEC61800-9-2) of the relative torque generating current (I) over the relative motor stator frequency (f). The values are valid for the basic version of the converter without options/components.

*berechnete Werte

*converted values

¹⁾Der Ausgangsstrom und die Leistungsangaben sind für den Spannungsbereich von 440 V bis 480 V gültig

The output current and HP ratings are valid for the voltage range 440V-480V

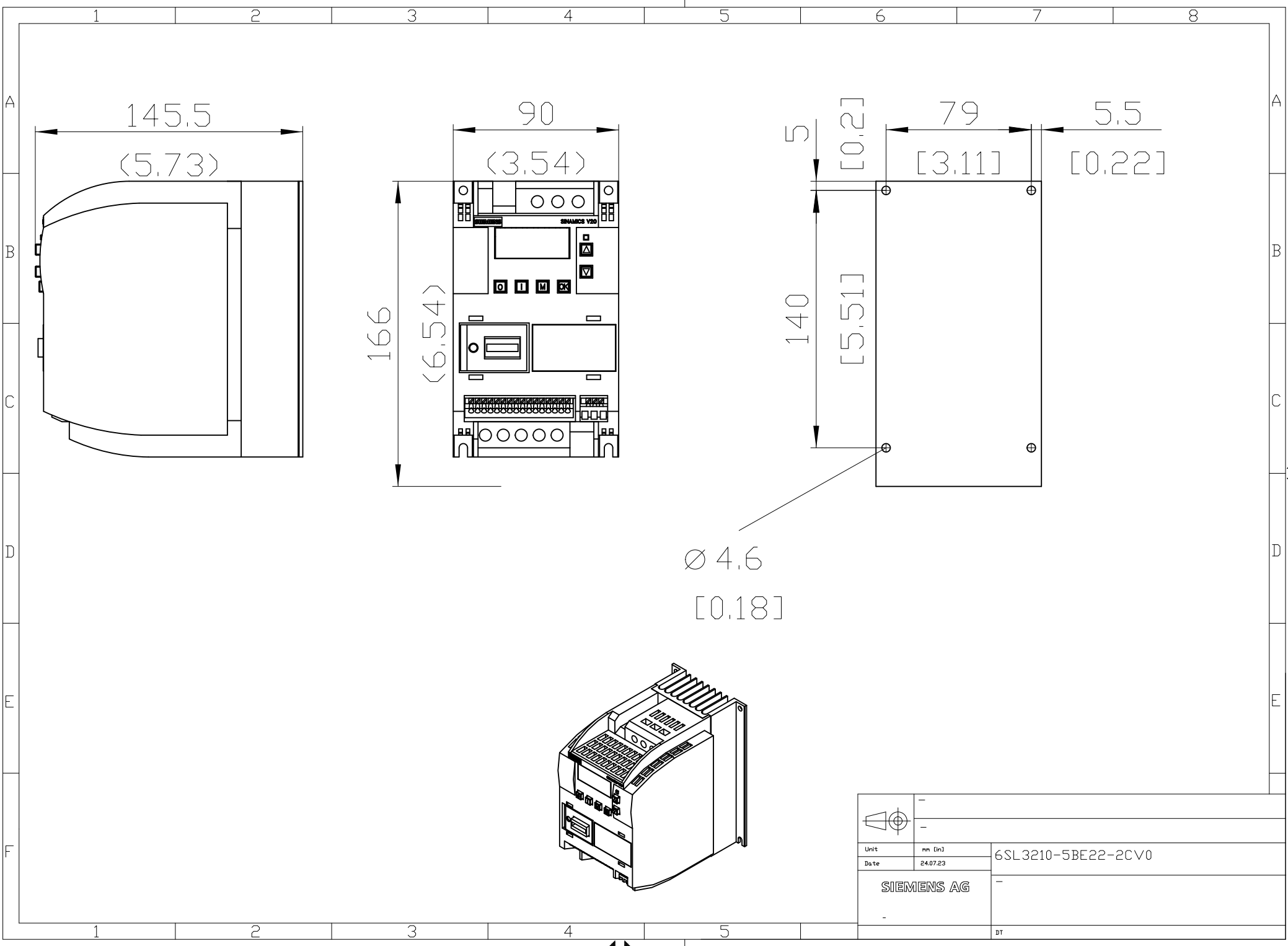
²⁾ab 40 °C bitte Derating beachten

Please observe derating at temperatures of 40 °C or above

Copyright © Siemens AG 2005
 The reproduction or use of this document or its contents is not permitted without express written authority. Diffenders will be liable for damages. All rights, including rights created by patent grant or registration of a utility model or design, are reserved.

Copyright © Siemens AG 2005
 Die Vervielfältigung oder die Verwendung dieses Dokuments oder seines Inhalts ist ohne schriftliche Genehmigung Siemens AG ist nicht gestattet, soweit nicht ausdrücklich zugestanden. Zuwiderhandlungen verpflichten zu Schadenersatz. Alle Rechte vorbehalten, insbesondere fuer den Fall der Patenterteilung oder Gk-Entragung.

Conflicto a titre de secret d'entreprise. Tous droits reserves. Confiado como secreto industrial. Nos reservamos todos los derechos Comunicado como segrado empresarial. Reservados todos os direitos



| | | |
|------------|----------|--------------------|
| | | |
| Unit | mm (in) | 6SL3210-5BE22-2CV0 |
| Date | 24.07.23 | |
| SIEMENS AG | | |
| | | DT |