

**Orion launchers are designed to be used with Orion signals only.
Use of any other signal or shell is dangerous and voids all claims and warranties.
Orion signals may only be fired from Orion launchers.**

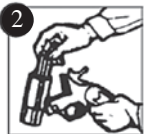
The Orion 12-Gauge launcher is designed to fire all Orion 12-Gauge signals (red or white), including single and twin aerial signals. The Orion 25 mm launcher is designed to fire Orion 25 mm aerial signals, and with the use of a 12-Gauge converter, can also fire all versions of Orion 12-Gauge aerial signals.

INSTRUCTIONS FOR SAFE AND EFFECTIVE USE OF ORION 12-GAUGE & 25 mm LAUNCHERS

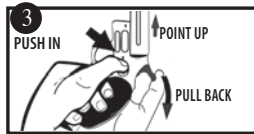


STEP 1

For most effective use, fire only after sighting potential rescue vessel



STEP 2 - AFTER SIGHTING POTENTIAL RESCUE VESSEL:
Break launcher barrel open, insert Orion 12-Gauge aerial flare and close launcher¹
25 mm Launcher
Depress plastic button on side of launcher to open barrel. Insert 25 mm signal or converter and 12-Gauge signal. Close launcher¹



STEP 3 - PREPARING TO FIRE - HOW TO COCK HAMMER
With fingers off trigger, hold launcher above head with barrel pointed up. Using left hand push in white button on launcher. At same time, use right thumb to pull hammer back until it cocks (locks in place).
25 mm Launcher
With fingers off trigger, pull back hammer until it cocks (locks in place)



STEP 4 -

LAUNCHING/FIRING FLARE
Verify launcher barrel is pointed up (as in picture above). Place finger on trigger and squeeze to fire flare.² Repeat with second signal.

¹ If barrel does not close, DO NOT FORCE. Check that signal is pushed all the way in. If barrel will not close fully, carefully remove signal and try another. Repeat Step #2

² If a signal does not fire after following these instructions and the trigger has been squeezed, DO NOT IMMEDIATELY OPEN THE LAUNCHER. While rare, a hang-fire (delayed launch after squeezing the trigger) can be very dangerous. Point the launcher overboard towards the water, wait at least 5 seconds, then open the launcher and replace signal. Repeat Step #2.

WARNINGS: FOR OUTDOOR EMERGENCY SIGNALING ONLY. THESE ARE NOT TOYS. MISUSE CAN RESULT IN DEATH/SERIOUS INJURY. LAUNCHES BURNING FLARES AT HIGH VELOCITY. KEEP OUT OF REACH OF CHILDREN . NEVER POINT LAUNCHER AT A PERSON, ANIMAL OR ANYTHING FLAMMABLE. NEVER STORE OR CARRY LAUNCHER LOADED WITH A SHELL IN THE BARREL. DO NOT LOAD LAUNCHER UNTIL IMMEDIATELY PRIOR TO USE. DO NOT USE WHERE PROHIBITED BY LAW. IT IS ILLEGAL TO IGNITE/ FIRE DISTRESS SIGNALS IN A NON-DISTRESS SITUATION. FLARE LAUNCHERS AND AERIAL SIGNALS ARE NOT INTENDED TO BE USED AS WEAPONS, AND IF USED FOR ANY PURPOSE OTHER THAN MARINE SIGNALING, MAY SUBJECT THE USER TO CIVIL OR CRIMINAL ACTION, INCLUDING UNDER LOCAL FIREARMS LAWS.

**FOR INSPECTION INSTRUCTIONS , WARNINGS, STORAGE, & WARRANTY DETAILS:
visit us at : www.orionsignals.com.
RETAIN THIS SAFETY MANUAL FOR FUTURE REFERENCE**

Lifetime launcher warranty & service program

Orion 12-Gauge and 25 mm launchers carry a lifetime warranty if used exclusively with applicable Orion aerial signals. In addition, Orion launcher service program allows customers to send their launchers to Orion in the off-season to verify functionality. The launchers are run through a battery of tests to make certain performance has not degraded over time due to extreme environmental, use or storage conditions. If you have a launcher that has failed or if you simply want your launcher serviced, please send your launcher (verify it is empty with no signals in the chamber) to the following address with a note explaining the launcher deficiency or service request and your return address.

Orion Launcher Service Program • Orion Safety Products • 3157 N 500 W • Peru, IN 46970

580-583 insert.8.5x5.5.1120

LES LANCEURS ORION SONT CONÇUS POUR ÊTRE UTILISÉ SEULEMENT AVEC DES SIGNAUX D'ORION. L'UTILISATION D'AUTRE SIGNAL OU CARTOUCHE EST DANGEREUX ET ANNULE TOUTE GARANTIE. LES SIGNAUX ORION PEUVENT SEULEMENT ÊTRE TIRÉS AVEC LE LANCEUR ORION.

Le lanceur 12ga d'Orion est conçu pour tirer tous les signaux 12ga. d'Orion (rouge ou blanc), incluant les signaux aériens doubles. Le lanceur 25mm d'Orion est conçu pour tirer les signaux 25mm d'Orion et en utilisant le convertisseur 12ga., il peut aussi tirer tous les signaux 12ga. D'Orion.

INSTRUCTIONS POUR UTILISATION SECURITAIRE ET EFFICACE DES LANCEURS ORION 12-GAUGE & 25 mm



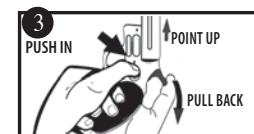
ÉTAPE 1:

Pour une meilleure efficacité, tirer seulement si vous apercevez un sauveteur potentiel.



ÉTAPE 2:

SI VOUS APERCEVEZ UN SAUVETEUR POTENTIEL: Insérer un signal aérien 12ga. Dans le baril du lanceur et fermer le lanceur¹



ÉTAPE 3:

PRÉPARATION DE MISE A FEU – COMMENT ENCLANCHER LE MARTEAU: Tenir le lanceur pointé vers le haut et sans doigt sur la gâchette. En utilisant l'autre main pousser le bouton blanc du lanceur tout en tirant sur le marteau à l'aide du pouce jusqu'à ce qu'il barre (clic) en place.
Lanceur 25 mm : Sans doigt sur la gâchette, tirer sur le marteau jusqu'à ce qu'il barre (clic) en place.



ÉTAPE 4:

Mise à feu : Assurez vous de pointer vers le haut, placer le doigt sur la gâchette et tirer le signal de détresse.²

¹ Si le baril ne veut pas fermer, NE PAS FORCER. Vérifier si la cartouche est bien a sa place. Si le Baril ne ferme pas complètement, Enlever le signal (cartouche) et essayer un autre. Répéter l'étape 2).

² Si le signal ne tire pas après avoir suivi les instructions et presser la gâchette, NE PAS OUVRIR LE LANCEUR IMMÉDIATEMENT. Quoi que très rare, un délai de la mise a feu après avoir pressé la gâchette, peut être très dangereux. Pointer le lanceur en direction de l'eau, attendre 5 secondes avant d'ouvrir le lanceur et de remplacer le signal. Répéter l'étape 2.

AVERTISSEMENT : SEULEMENT POUR SIGNALISATION D'URGENCE A L'EXTÉRIEUR. CE NE SONT PAS DES JOUETS, UNE MAUVAISE UTILISATION PEUT ÊTRE MORTEL OU DE CRÉER DES BLESSURES IMPORTANTES. LANCE DES ÉTOILES BRULANTES A HAUTE VITESSE. GARDEZ HORS DE LA PORTÉE DES ENFANTS. TENIR A L'ÉCART DE LA CHALEUR, ÉTINCELLES ET FLAMMES. JAMAIS POINTER LE LANCEUR A UNE PERSONNE, ANIMAL OU DE MATIÈRE SEULEMENT INFLAMMABLE. NE JAMAIS ENTREPOSER OU TRANSPORTER UN LANCEUR CHARGÉ. CHARGER LE LANCEUR SEULEMENT IMMÉDIATEMENT AVANT DE L'UTILISER. NE PAS UTILISER DANS DES ENDROITS INTERDITS PAR LA LOI. C'EST ILLÉGAL DE TIRER DES SIGNAUX DE DÉTRESSES DANS UNE SITUATION DE NON DÉTRESSE. CES PRODUITS NE DOIVENT PAS SERVIR COMME ARMES ET SI UTILISÉ POUR DES OBJECTIFS AUTRES QUE POUR SIGNALER UNE SITUATION D'URGENCE MARINE; PEUT CONDUIRE A DES ACCUSATIONS CIVILES OU CRIMINELLES. ENTREPOSER A BORD DANS UN ENDROIT ACCESSIBLE, SEC ET SÉCURITAIRE..

INSPECTER LE LANCEUR ET LES SIGNAUX DE DÉTRESSE ANNUELLEMENT. POUR LES DÉTAILS D'ENTREPOSAGE ET LA GARANTIE, VISITER WWW.ORIONSIGNALS.COM.

GARDER CES INTRUCTIONS POUR RÉFÉRENCE FUTURE.

GARANTIE A VIE DU LANCEUR & PROGRAMME DE SERVICE.

Les lanceurs 12ga. Et 25mm d'Orion ont une garantie a vie s'ils sont utilisés exclusivement avec des signaux d'Orion. Orion offre aussi un programme de service qui permet aux clients d'envoyer leur lanceur a Orion pour vérification du fonctionnement. Les lanceurs seront soumis a une série de testes pour assurer que la performance n'a pas changée avec le temps et du a des conditions environnementales d'utilisation et d'entreposage. Si vous possédez un lanceur qui ne fonctionne plus, expédié le (assurez vous qu'il n'y a pas de cartouche a l'intérieur) a l'adresse suivante avec une note expliquant le problème et l'adresse de retour :

Orion Launcher Service Program – Orion Safety Products – 3157 N 500 W - Peru, IN 46970

580-583 insert.8.5x5.5.1120