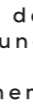




## GUÍA DEL USUARIO

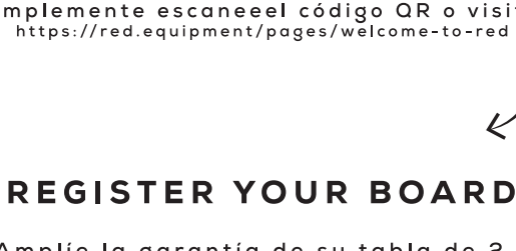


### EXPLORA TU MUNDO

Bienvenido al mundo de Red. Creemos que la emoción de la aventura nunca se desvanecerá. Que dentro de todos nosotros tenemos un deseo intrínseco de sumergirnos en el agua y en el mundo que nos rodea.

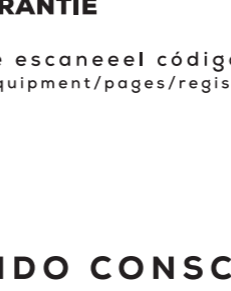
Desde 2008, hemos tenido una misión simple; Nunca comprometer el rendimiento, la seguridad o la confianza.

¿Estás listo? Es hora de desempaquetar, hinchar y explorar...



### EMPECEMOS

Para obtener más sugerencias y consejos sobre cómo aprovechar al máximo su nueva tabla



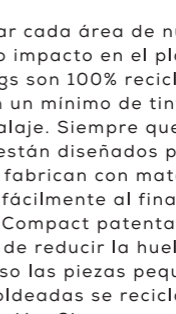
Simplemente escanee el código QR o visite: <https://red.equipment/pages/welcome-to-red>



### REGISTER YOUR BOARD

Amplíe la garantía de su tabla de 2 a 5 años registrándose en línea dentro de los 3 meses posteriores a la compra. Se aplican los términos y condiciones.

# 5 AÑOS DE GARANTIE



Simplemente escanee el código QR o visite: <https://red.equipment/pages/register-your-board>



### TOMANDO CONSCIENCIA

#### TOMANDO CONSCIENCIA PARA SER MÁS RESPONSABLES



Nunca dejamos de desarrollar cada área de nuestro negocio para reducir nuestro impacto en el planeta. Casi todos nuestros packagings son 100% reciclables o biodegradables y utilizan un mínimo de tinta, pegamento y cinta de embalaje. Siempre que sea posible, nuestros productos están diseñados para un mantenimiento continuo y se fabrican con materiales 100 % puros para reciclarlos fácilmente al final de su vida útil. Nuestras tablas Compact patentadas nacieron de nuestra misión de reducir la huella de carbono de una tabla. Incluso las piezas pequeñas extraídas de las piezas moldeadas se reciclan y reutilizan durante la producción. Siempre estamos tomando medidas para ser más responsables.

### BOMBA TITAN II

#### INSERTAR HANDLE

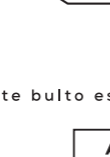


INSERTAR Y ROTAR EL TUBO DE LA BOMBA

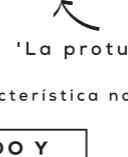
SALIDA DE AIRE DE LA BOMBA  
HACIA ATRÁS = DOBLE CÁMARA  
HACIA ADELANTE = ALTA PRESIÓN

### VÁLVULA DE INFLADO

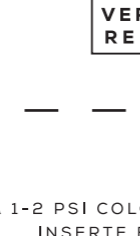
1 QUITE EL TAPÓN



2 PIN HACIA ARRIBA PARA HINCHAR



3 HINCHAR



4 PIN HACIA ABAJO PARA DESINCHAR



PRESIONAR Y GIRAR PARA ABRIR EL BLOQUEO

### BULTO DE LA TABLA

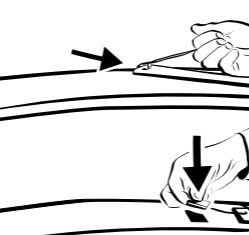
La protuberancia en la parte inferior de la tabla se crea cuando se instala la válvula.



La válvula

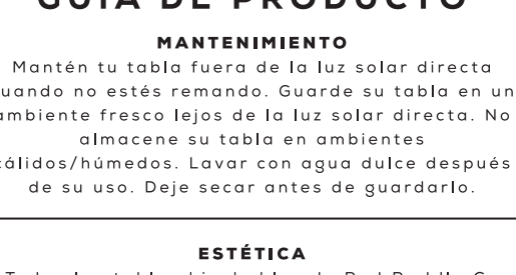
'La protuberancia'

Este bulto es una característica normal.



### RSS

A 1-2 PSI COLOQUE LA TABLA DE LADO E INSERTE EL LISTÓN EN SU SITIO



\*SOLO EN CIERTOS MODELOS

### GUÍA DE PRODUCTO

#### MANTENIMIENTO

Mantén tu tabla fuera de la luz solar directa cuando no estás remando. Guarde su tabla en un ambiente fresco lejos de la luz solar directa. No almacene su tabla en ambientes cálidos/húmedos. Lavar con agua dulce después de su uso. Deje secar antes de guardarlo.

#### ESTÉTICA

Todas las tablas hinchables de Red Paddle Co están construidas a mano. Las pequeñas diferencias entre tablas son normales y forman parte del proceso de creación personalizado. Pueden aparecer arrugas en la almohadilla de la plataforma cuando está empaquetada. Estos se encuentran en todas las tablas de paddle surf hinchables debido al enrollado del pad de EVA.

### GARANTÍA

Todas las tablas vendidas por Red Paddle Co o una tienda autorizada están cubiertas contra defectos de material o mano de obra por un periodo de 2 años a partir de la fecha de compra para el comprador original. Esto se puede extender a 5 años si se registra dentro de los 3 meses a partir de la fecha de compra.

Quedan excluidos de esta garantía los daños causados por lo siguiente: Embalaje o almacenamiento inadecuado. Abrasiones o pinchazos. Exposición a UV/Calor excesivo/continuo. Disolventes adhesivos. Cualquier y todos los reclamos por daños consecuencia de un accidente. Desgaste general o mal uso. Los términos completos se pueden encontrar en línea:

<https://red.equipment/pages/red-paddle-co-warranty-guidelines>

### IDIOMAS



Scan here for guide in English



Scannez ici pour le guide en Français



Scannen Sie hier für den Leitfaden auf Deutsch

