

GEBRAUCHS-ANLEITUNG

PROBENNAHME-SET (URIN) MIT LABORANALYSE



BEVOR SIE STARTEN:

- Bitte beachten und befolgen Sie vor der Verwendung des Probenahmesets jeden Schritt der Anleitung, damit Ihre Urinprobe vom Labor analysiert werden kann. Diese Anleitung richtet sich nach den Hersteller-Anleitungen der inkludierten Komponenten. Für eine einfache Durchführung, haben wir diese zusammengeführt.
- Führen Sie den Test ausschließlich **morgens** durch, um die Sammlung des **Ersturins** zu gewährleisten.
- Planen Sie ca. 15 Minuten für die Durchführung des Tests ein.

Links zu den Herstelleranleitungen



Die Colli-Pee Anleitung vom Hersteller finden Sie hier: www.doctorbox.de/heimtests/urinabnahme

Für den Alkoholtupfer liegt vom Hersteller keine Gebrauchsanweisungen vor.

A: Warnhinweise und Anleitungen der Hersteller

1. Colli-Pee® UCM® - novosanis

- Vor dem Urinieren die Intimzone NICHT gründlich waschen
- 1 Stunde vor Gebrauch NICHT urinieren.
- Bei beschädigter Verpackung NICHT verwenden
- Zum einmaligen Gebrauch
- Das Konservierungsmittel muss im Kollektrohr verbleiben. Trinken Sie das Konservierungsmittel nicht *

* Weitere Informationen sind im SDB angegeben, www.novosanis.com

2. Alkoholtupfer - Vitrex Medical a/s

- Entflammbar
- Für Kinder unzugänglich aufbewahren
- Nicht in Augen, auf Schleimhäuten oder Hautreizungen verwenden

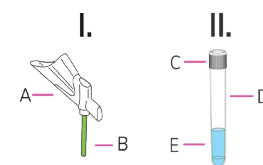


B: Ebenso wichtig:

- Lagern Sie das Heimtestkit mit den Komponenten bei Temperaturen zwischen 2°C und 30°C und verwenden Sie es nicht nach dem Verfallsdatum.
- Entsorgen Sie nach der Abnahme des Urins alle benutzten Bestandteile im Hausmüll bzw. nach den lokalen Vorgaben.
- Bitte geben Sie uns (DoctorBox) oder den Herstellern der Komponenten (Novosanis **, Vitrex) Bescheid, wenn es im Rahmen der Probeentnahmen zu schwerwiegenden Vorkommnissen mit einer Komponente kommt.

* Bitte informieren Sie, im Falle eines schwerwiegenden, die Vorrichtung betreffenden Unfalls Novosanis und FAMHP: <https://www.famhp.be/en>

C: Welche Komponenten enthält das Probenahmeset?



In der Box

- 1 x Urinabnahmeset
- I. Colli-Pee® Trichter**
 - A. Gehäuse
 - B. Schwimmer
- II. Kollektrohr**
 - C. Verschlusskappe
 - D. Sammelbehälter
 - E. Konservierungsmittel 1. 4 mL UCM®

- 2 x Alkoholtupfer
- 1 x Sicherheitsbeutel mit Saugeinlage (blau)
- 1 x Versandbeutel (frankiert)

Im Kuvert

- 1 x DoctorBox Gebrauchsanleitung
- 1 x Barcodekarte mit Test-ID

Kontakt

Tel.: +49 30 5443898
E-Mail: heimtests@doctorbox.de

DoctorBox Service GmbH
Lietzenburger Str. 107
10707 Berlin
www.doctorbox.de/heimtests

Hersteller	Komponente	CE
novosanis Bijkhoevalaan 32c, B-2110 Wijnegem, Belgium	Colli-Pee®	CE IVD
Vitrex Medical a/s Vasekaer 6-8 DK-2730 Herlev	Alkoholtupfer	CE

Zweckbestimmung Probenahmeset

Urinabnahme-Set: Für die standardisierte volumetrische Sammlung und Konservierung des Ersturins.

Alkoholtupfer: Zur antiseptischen Hautreinigung

1

1. Erstellen eines DoctorBox Gesundheitskontos

Laden Sie sich die DoctorBox App im App Store (iPhone) oder Play Store (Android) herunter und erstellen Sie ein Benutzerkonto. Sie haben schon einen Account? Dann halten Sie einfach Ihr Smartphone bereit.



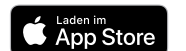
Android

<https://bit.ly/3qstF6z>



iPhones

<https://apple.co/39Xc4Nv>



2

2. Registrierung Ihrer Test-ID

Öffnen Sie die DoctorBox App. Gehen Sie auf „Heimtests“. Scannen Sie dann Ihren Barcode, der sich auf der Barcodekarte im Kuvert befindet. Folgen Sie den Anweisungen in der App.



3

3.1

3. Durchführung der Urinabnahme

Bevor Sie mit der Urinabnahme beginnen:

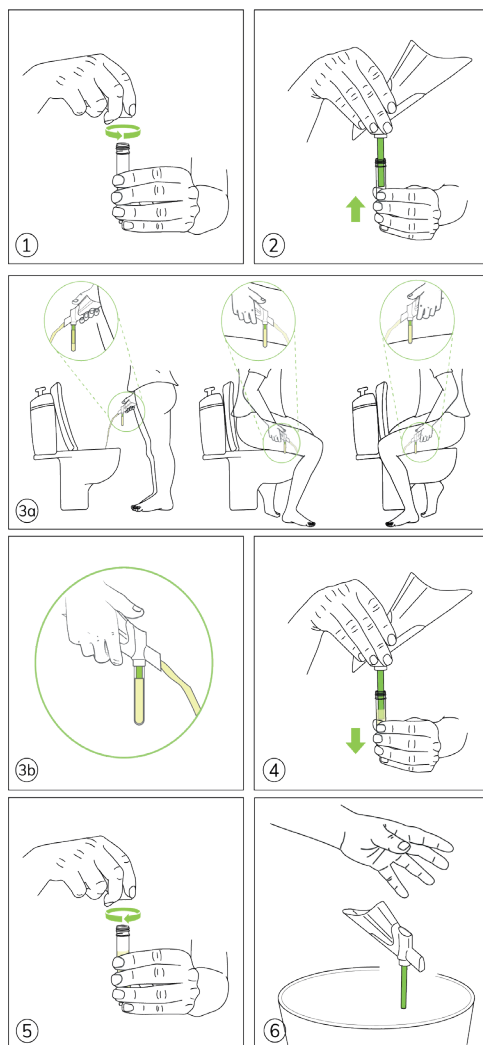
Öffnen Sie das Urinabnahmeset und legen Sie alle Utensilien auf eine saubere Unterlage. Kontrollieren Sie, ob das Urinabnahmeset vollständig ist. Sollten Komponenten fehlen oder beschädigt sein, benutzen Sie das Set nicht und kontaktieren Sie uns (DoctorBox).

3.1 Urinabnahme vorbereiten

1. Waschen Sie sich Ihre Hände gründlich mit Seife.
2. Nutzen Sie den Alkoholtupfer, um die Oberfläche Ihrer Finger für die Urinabnahme zusätzlich zu desinfizieren.



Urinabnahme



Quelle: Novosanis

3.2

3.2 Urin abnehmen

1. Schrauben Sie die Verschlusskappe (C) ab.
2. Schrauben Sie das Kollektorrohr (D) auf den Colli-Pee ® Trichter an.
3. Urin sammeln: Das Gerät sammelt automatisch das richtige Volumen. Es ist daher nicht notwendig, den Urinfluss zu unterbrechen. Überschüssiger Urin, der nicht mehr in das Sammelbehältnis passt, wird über das andere Ende des Gehäuses in die Toilette abgeleitet.**
4. Trennen Sie das Kollektorrohr vom Colli-Pee ®-Gerät.
5. Schließen Sie das Rohr gut. Die Verschlusskappe (C) muss ordnungsgemäß aufgeschraubt sein.
6. Entsorgen Sie Colli-Pee ® unter Beachtung der örtlichen Vorschriften für Kunststoffabfälle.
7. Waschen Sie sich die Hände.

**Bitte informieren Sie, im Falle eines schwerwiegenden, die Vorrichtung betreffenden Unfalls Novosanis und FAMHP: <https://www.famhp.be/en>

4

4. Versand

1. Ziehen Sie von Ihrer Barcodekarte den markierten Bereich mit dem Strichcode ab und kleben Sie diesen auf das Kollektorrohr.
2. Legen Sie das Kollektorrohr in den Sicherheitsbeutel (blau) mit Saugeinlage.
3. Falten Sie den Schutzbeutel mit Kollektorrohr zusammen und legen Sie diesen in den Versandbeutel für freigestellte medizinische Proben.
4. Schließen Sie den frankierten Versandbeutel für freigestellte medizinische Proben und versenden Sie die Probe (Briefkasten) am **Tag der Durchführung**.



5

5. Ergebnisse erhalten

Sie erhalten Ihre Ergebnisse in Ihrer DoctorBox App. Bitte achten Sie auf die Benachrichtigungen.

