

## EN INSTRUCTION MANUAL FOR 8 SEASONS DESIGN OUTDOOR LIGHTING

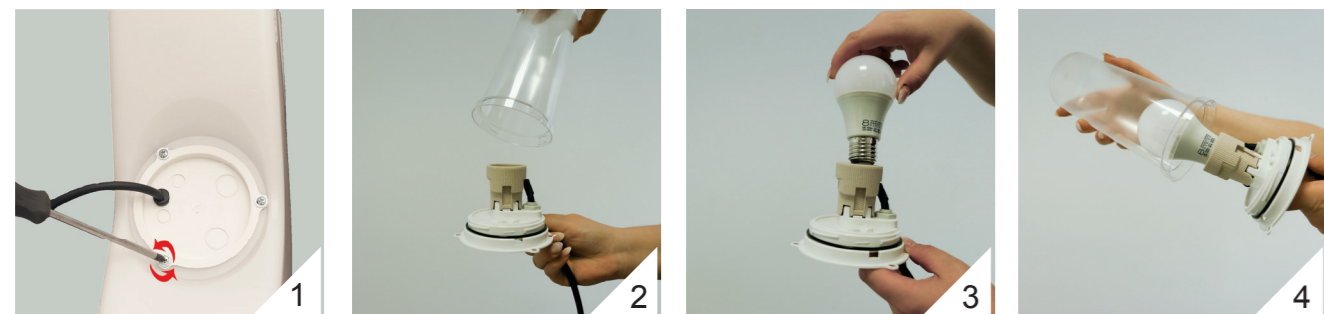
Please pay attention to the fact that the lamp is only allowed to be taken into operation while it is standing up with the opening to the floor. You may not put any additional holes or openings into the lamp or change anything on the lighting system. If you replace the colour caps or the illuminant please only do the screws hand-tight, so they do not get over screwed. To secure your lamp to the ground please use for example ground spikes on soft surfaces.

### A) EQUIPMENT:



- lamp corpus
- Bulb holder with E27 base
- Bulbs (optional)
- 3 mounting screws

### B) REPLACEMENT OF ILLUMINANT:



01. Separate the power plug from the power supply system and turn the power supply off. Remove the bulb holder from the bottom of the outdoor light by undoing the three mounting screws.
02. Turn the transparent cover of the lamp anti-clockwise. The cover can be removed now.
03. Screw in a suitable illuminant (E27). The lamp may only be used with energy-saving lamps: E27 max. 11,5W, 240V ~ 50Hz. Pay attention to the maximum installation length of 138 mm.
04. Turn the transparent cover back on the lamp. Ensure that the black rubber seal is located exactly in the designated groove. Put the bulb holder back in and put the three mounting screws in a tightening torque of 1,2 NM back in place. Before connecting the light again please check on all the voltage carrying parts of the lighting system. Do not put damaged lights back into operation.

TECHNICAL ALTERATION POSSIBLE. COLOUR AND SHAPE DEPENDING ON VERSION.

## DE BEDIENUNGSANLEITUNG FÜR 8 SEASONS DESIGN AUSSENLEUCHE

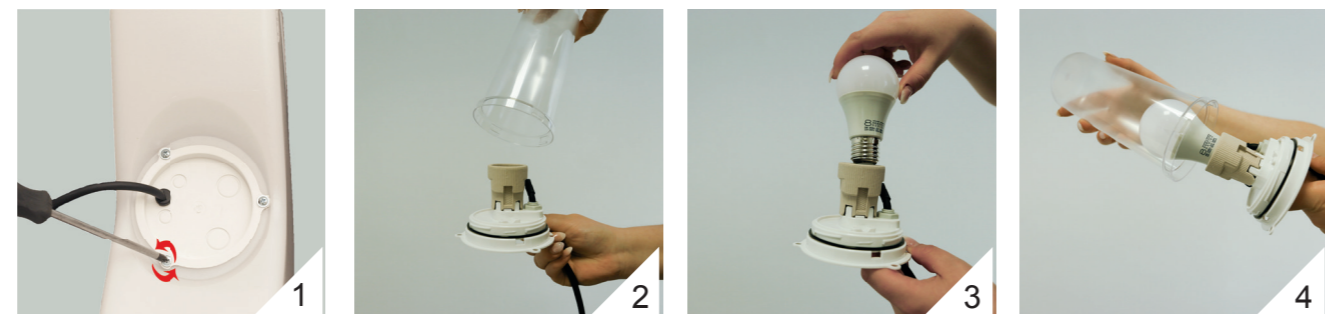
Bitte beachten Sie, dass die Außenleuchte nur aufrecht stehend verwendet werden darf, d.h. mit der Öffnung der Lampenfassung nach unten. Es dürfen keine zusätzlichen Löcher oder Öffnungen in die Leuchte gemacht oder Veränderungen am System vorgenommen werden. Beim Wechsel des Leuchtmittels Schrauben unbedingt nur handfest anziehen, sodass diese nicht überdreht werden. Um die Außenleuchte gegen Kippen zu sichern, verwenden Sie beispielsweise einen Erdspieß bei weichen Böden.

### A) LIEFERUMFANG:



- Lampenkörper
- Lampenfassung mit E27 Sockel
- Leuchtmittel (optional)
- 3 Befestigungsschrauben

### B) AUSTAUSCH DES LEUCHTMITTELS:



01. Trennen Sie den Netzstecker vom Stromnetz und schalten Sie die Netzspannung ab. Entnehmen Sie die Lampenfassung an der Unterseite der Außenleuchte durch Herausdrehen der drei Befestigungsschrauben.
02. Drehen Sie den transparenten Deckel der Lampe gegen den Uhrzeigersinn. Der Deckel lässt sich jetzt entfernen.
03. Schrauben Sie ein geeignetes Leuchtmittel ein (Fassung E27). Die Leuchte darf nur mit Energiesparlampe: E27 max. 11,5W 240V ~50Hz oder baugleich verwendet werden. Achten Sie dabei auf die maximale Einbaulänge von 138 mm.
04. Drehen Sie den transparenten Deckel der Lampe wieder fest. Achten Sie darauf, dass die schwarze Gummidichtung exakt in der dafür vorgesehenen Rille liegt. Setzen Sie die Fassung wieder ein und schrauben Sie diese mit den drei Befestigungsschrauben und einem Anzugsmoment von 1,2 NM an der Leuchte an. Prüfen Sie vor Wiederinbetriebnahme alle spannungsführenden Teile auf Beschädigungen. Nehmen Sie beschädigte Leuchten nicht mehr in Betrieb.

TECHNISCHE ÄNDERUNGEN MÖGLICH. FARBEN UND FORMEN JE NACH AUSFÜHRUNG. ÄNDERUNGEN MÖGLICH.

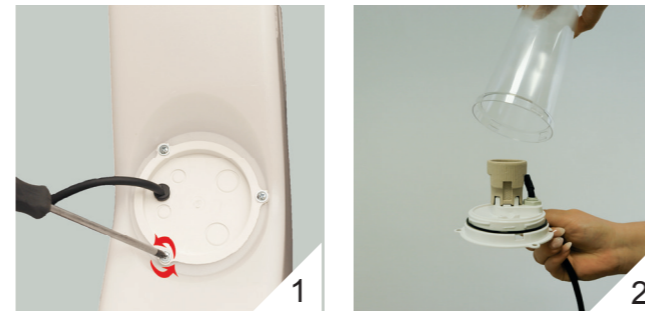
## FR INSTRUCTIONS

Assurez-vous que la lampe d'extérieur est utilisé debout et maintenu afin qu'il ne puisse pas basculer c.à.d. avec l'ouverture de la douille vers le bas ou l'écart.. Aucun trou ou ouverture supplémentaires ne doit être fait dans la lampe. En changeant les ampoules justement donne un tour de vis avec le main pour qu'il n'ya pas un surfi lage de vis. Pour sécuriser votre lampe au sol vous devez utiliser des chevilles pour une surface solide et des crampons sur un sol mou.

### A) LES ACCESSOIRES:

- corps du lamp
- douille E27
- Ampoules (en option)
- 3 vis de fixation

### B) REMPLACEMENT DE L'AMPOULE:



01. Débranchez le câble d'alimentation de la prise de courant et coupez la tension du secteur. Sortez la douille de la lampe en dévissant les 3 vis de fixation situées au-dessous de la lampe.
02. Tournez le couvercle transparent de la lampe dans le sens anti-horaire. Le couvercle peut être retiré maintenant.
03. Vissez une ampoule adaptée (douille E27). La lampe peut uniquement être utilisée avec une ampoule économique E27 max. 11,5W 240V ~50Hz ou du même type. Vérifiez que la longueur de l'ampoule ne dépasse pas 138 mm.
04. Remettez le couvercle transparent de la lampe. Assurez-vous que le joint en caoutchouc noir se trouve exactement dans la rainure désigné. Remettez la douille en place et revissez à l'aide des trois vis de fixation avec un couple de serrage de 1,2 NM sur la lampe. Vérifiez que toutes les pièces sous tension soient en bon état avant la mise en service. N'utilisez plus les lampes abimées.

MODIFICATIONS TECHNIQUES POSSIBLES.

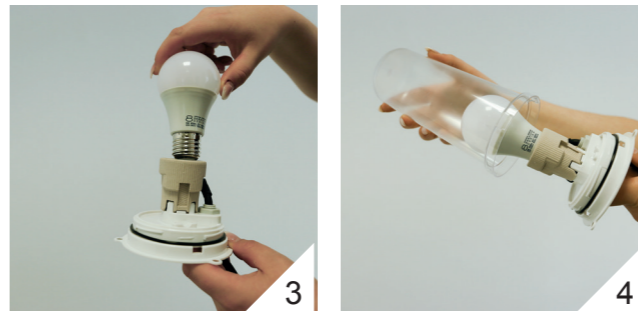
## NL GEBRUIKSAANWIJZING

Let er op dat deze verlichting alleen mag gebruikt worden met de opening naar de vloer gericht. Maak nooit extra gaten of openingen in de verlichting en nooit wijzigingen in het systeem. Als u een lamp vervangt of de gekleurde tubes, verwijder de schroeven dan manieel en zorg ervoor dat u ze niet te vast terug schroeft, zodat u later de verlichting. Gebruik pluggen of dergelijke voor de vaststelling van de lamp.

### A) MATERIAAL:

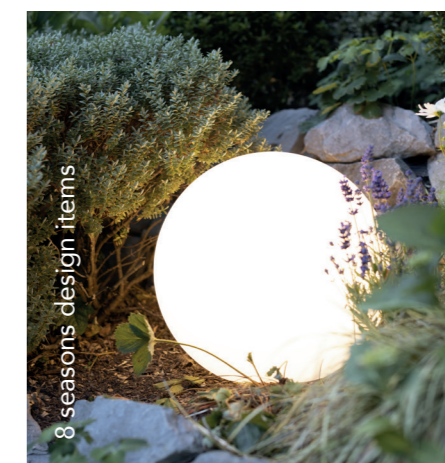
- de verlichtingsbody
- de lamphouder met fitting E27
- Bollen (optioneel)
- 3 bevestigingsschroeven

### B) HOE EEN LAMP VERVANGEN:



01. Haal de stekker uit het stopcontact en schakel de aanwezige voedingen uit. Verwijder de lampbasis aan de onderkant van de verlichting door de 3 schroeven los te draaien.
02. Draai het transparante deksel van de lamp tegen de klok in. De deksel kan nu worden verwijderd.
03. Schroef een geschikte lamp (fitting E27). U mag allen gebruik maken van een spaarlamp E27 met een maximum van 11,5W 240V ~50Hz. Let op dat de spaarlamp niet te lang is.
04. Draai het transparante deksel van de lamp vast. Zorg ervoor dat de zwarte rubberen afdichting precies in de daarvoor bestemde gleuf ligt. Plaats de fitting weer in en schroef het op met de drie vijzen en een aanhaalmoment van 1,2 NM aan de lamp. Let op: beschadigde verlichting niet terug in dienst stellen.

TECHNISCHE AFWIJKINGEN MOGELIJK. KLEUR AFHANKELIJK VAN HET MODEL.



## BEDIENUNGSANLEITUNG IP44 INSTRUCTION / GEBRUIKSAANWIJZING DE / EN / FR / NL



8 seasons design GmbH  
Hastedter Osterdeich 250  
28207 Bremen

Tel.: +49 (0) 421 2215 98-50  
Fax: +49 (0) 421 2215 98-60  
info@8-seasons-design.de  
www.8-seasons-design.de

Geschäftsführer:  
Ass. iur. Tim Lachenmaier  
Amtsgericht Bremen HRB 35533 HB  
Ust-IdNr.: DE 260099822

