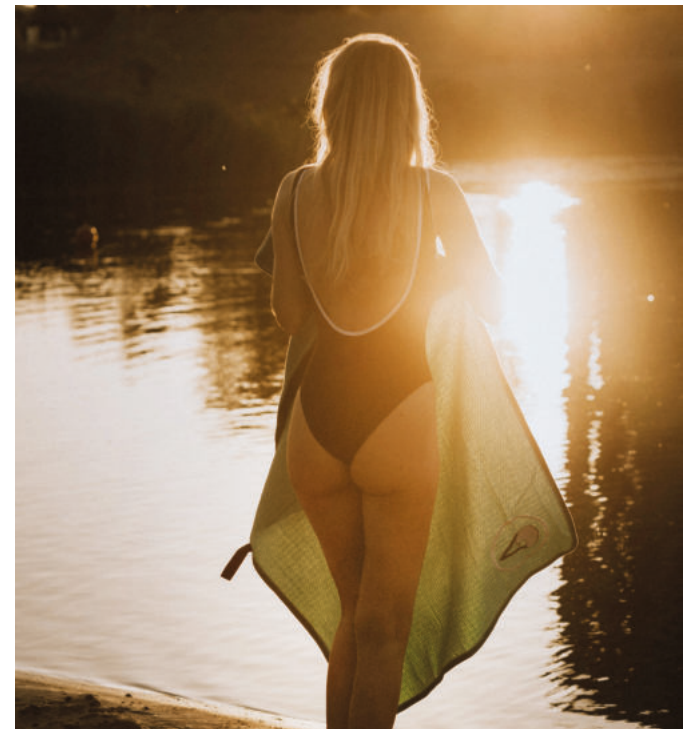




WAVE
HAWAII



2024 | WAVE-HAWAII.COM



WE ARE WAVE HAWAII

Founded near world wide WAVES. Inspired by HAWAII.

HAWAII is an iconic epitome for athletes, adventurers, peace seekers, romantics and for a relaxed and **positive attitude towards life**. That's what inspired us. Diverse nature with rainforests, mountains and dream beaches, hula hula and island beauties with flower wreaths in their hair are also distinctively Hawaiian. Fueled by **World Wide Waves**, the WAVE in the brand name brings the Aloha Spirit to you with tested and high-quality **feel-good products**.

Gegründet in der Nähe der weltweiten WAVES.
Inspiriert von HAWAII.

HAWAII ist ein kultiger Inbegriff für Sportler, Abenteurer, Ruhesuchende, Romantiker und für eine entspannte und **positive Lebenseinstellung**. Das hat uns inspiriert. Auch abwechslungsreiche Natur mit Regenwäldern, Bergen und Traumstränden, Hula Hula und Insel Schönheiten mit Blumenkränzen im Haar sind unverwechselbar hawaiianisch. Befeuert durch **World Wide Waves** bringt das WAVE im Markennamen den Aloha Spirit mit getesteten und hochwertigen **Wohlfühlprodukten** zu dir.





WAVE HAWAII GREEN LINE

Our sustainability highlights, characterized by natural raw materials.

Unsere Nachhaltigkeits-Highlights, bei denen materialeseitig natürliche Rohstoffe das Produkt charakterisieren.





TABLE OF PRODUCTS

PONCHOS	6
AirLite	7
Cotton & Cotton Kids	8
Bambus & Bambus Kids	12
FastLite	14
Travel Ponchos	15
Zip Ponchos	16
Storm Ponchos	17
TOWELS	18
FastLite	18
Travel	19
Beach	20
SOCKS	22
CLOTHING	26
UV-SHIRTS/RASH VESTS	28
EYEWEAR	30
Fishnet & Wooden Sunglasses	31
Acetat Glasses	36
ACCESSORIES	37
Waterproof Bags	37
Pocket-Ashtray	38
Key Safes	39

AirLite PONCHOS



WAVE HAWAII AirLite Ponchos

- Climate regulating (warms in cold, breathes in heat)
- Lightweight
- High water absorption
- Quick dry
- Soft and fluffy
- Anti-odor
- Sustainable high performance fabrics
- Skin contact with cotton only
- Made in Portugal
- 95 % Baumwolle gemäß Öko Tex Standard 100 zertifiziert, 5 % recyceltes Polyester



PENICHE | WH4043 | S
Poncho Size: 90 x 70 cm
Body Height: 145 - 175 cm



AGUEDA | WH4044 | M
Poncho Size: 100 x 75 cm
Body Height: 160 - 190 cm

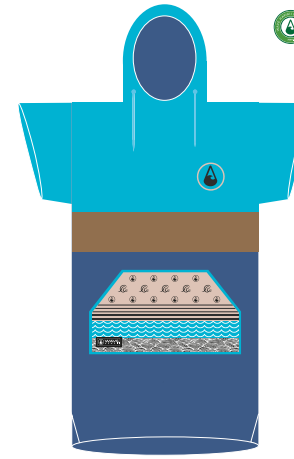


ERICEIRA | WH4046 | M
Poncho Size: 100 x 75 cm
Body Height: 160 - 190 cm

- Klimaregulierend (wärmt bei Kälte, atmet bei Wärme)
- Leichtgewicht
- Hohe Wasserabsorption
- Schnell trocknend
- Weich und flauschig
- Geruchshemmend
- Nachhaltiges High Performance-Material
- Hautkontakt nur mit Baumwolle
- In Portugal hergestellt
- 95 % Baumwolle gemäß Öko Tex Standard 100 zertifiziert, 5 % recyceltes Polyester



CUMBUCO | WH4048 | M
Poncho Size: 100 x 75 cm
Body Height: 160 - 190 cm



BLUE | WH4062 | L
Poncho Size: 105 x 80 cm
Body Height: 170 - 200 cm



MOLEDO | WH4045 | XL
Poncho Size: 110 x 80 cm
Body Height: 175 - 205 cm





COTTON PONCHOS

WAVE HAWAII Cotton Ponchos

- 100% natural fiber
- Oeko Tex Standard 100 certified
- High water absorption
- Sustainable and fluffy
- 2 variants: Terry (inside) / Terry (outside)
Terry (inside) / Velours (outside)

- 100% Naturfaser
- Öko Tex Standard 100 zertifiziert
- Hohe Wasserabsorption
- Nachhaltig und flauschig
- 2 Varianten: Frottee (innen) / Frottee (außen)
Frottee (innen) / Velours (außen)



No Microfibre! No plastics!
Keine Mikrofaser! Kein Plastik!





SETA | WH4012 | S
Poncho Size: 90 x 70 cm
Body Height: 145 - 175 cm



LAGOS | WH4026 | S-M*
Poncho Size: 95 x 70 cm
Body Height: 155 - 185 cm



SOUL | WH4013 | M
Poncho Size: 100 x 75 cm
Body Height: 160 - 190 cm



PORTO | WH4025 | M*
Poncho Size: 100 x 75 cm
Body Height: 160 - 190 cm



FARO | WH4029 | M*
Poncho Size: 100 x 75 cm
Body Height: 160 - 190 cm



AVEIRO | WH4027 | L*
Poncho Size: 105 x 80 cm
Body Height: 170 - 200 cm



MOVE | WH4014 | L
Poncho Size: 105 x 80 cm
Body Height: 170 - 200 cm

***MADE IN PORTUGAL**



COTTON VELOURS PONCHOS



MANEIRO | WH4037 | S
 Poncho Size: 90 x 70 cm
 Body Height: 145 - 175 cm



CAMPECHE | WH4050 | S-M
 Poncho Size: 95 x 70 cm
 Body Height: 155 - 185 cm



PETROL | WH4020 | M
 Poncho Size: 100 x 75 cm
 Body Height: 160 - 190 cm





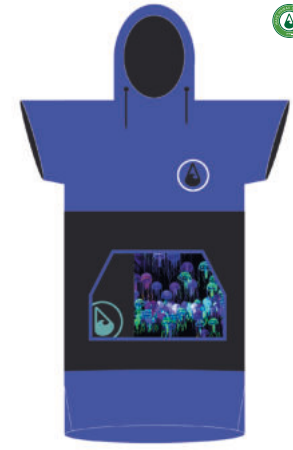
BARRAVENTO | WH4047 | M
 Poncho Size: 100 x 75 cm
 Body Height: 160 - 190 cm



HOOPA | WH4061 | M
 Poncho Size: 100 x 75 cm
 Body Height: 160 - 190 cm



CURITIBA | WH4049 | L
 Poncho Size: 105 x 80 cm
 Body Height: 170 - 200 cm



JELLYGANG | WH4059 | L
 Poncho Size: 105 x 80 cm
 Body Height: 170 - 200 cm



LEEVS | WH4060 | L
 Poncho Size: 105 x 80 cm
 Body Height: 170 - 200 cm



BLUEBOW | WH4034 | XL
 Poncho Size: 110 x 80 cm
 Body Height: 160 - 190 cm



DROPSI | WH4051 | XXS
 Poncho Size: 60 x 55 cm
 Body Height: 90 - 120 cm



DUNAS | WH4023 | XS
 Poncho Size: 80 x 70 cm
 Body Height: 120 - 150 cm

BAMBOO PONCHOS

WAVE HAWAII Bamboo Ponchos

- 100% natural fiber
- High water absorption
- Sustainable material
- Very soft and fluffy
- Hypoallergenic
- Antimicrobial
- Anti-odor

- 100% Naturfaser
- Hohe Wasserabsorption
- Nachhaltiges Material
- Sehr weich und flauschig
- Hypoallergen
- Antimikrobiell
- Geruchsneutral



No Microfibre! No plastics!

Keine Mikrofaser! Kein Plastik!



MINI | WH4007 | XXS
Poncho Size: 60 x 55 cm
Body Height: 90 - 120 cm



MAXI | WH4008 | XS
Poncho Size: 80 x 70 cm
Body Height: 120 - 150 cm

KIDS





LIZ | WH4005 | S
 Poncho Size: 90 x 70 cm
 Body Height: 145 - 175 cm



DOS | WH4002 | S
 Poncho Size: 90 x 70 cm
 Body Height: 145 - 175 cm



PINK WAVE | WH4022 | S
 Poncho Size: 90 x 70 cm
 Body Height: 145 - 175 cm



TRES | WH4003 | M
 Poncho Size: 100 x 75 cm
 Body Height: 160 - 190 cm



AIR | WH4006 | M
 Poncho Size: 95 x 75 cm
 Body Height: 155 - 185 cm



FLOW | WH4004 | L
 Poncho Size: 105 x 80 cm
 Body Height: 170 - 200 cm



UNO | WH4001 | XL
 Poncho Size: 110 x 80 cm
 Body Height: 175 - 205 cm



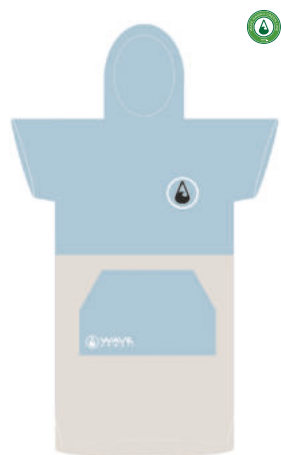


ONE | WH4057 | L-XL*
 Poncho Size: 105 x 80 cm
 Body Height: 170 - 200 cm

FastLite PONCHOS

WAVE HAWAII FastLite Ponchos

- Minimum pack size
- Minimal weight
- Sustainable high performance material
- Quick dry
- High water absorption
- Recycled and recyclable
- Antibacterial
- Anti-odor
- Sand repellent



TWO | WH4058 | S-M*
 Poncho Size: 95 x 70 cm
 Body Height: 155 - 185 cm

- Minimales Packmaß
- Minimales Gewicht
- Nachhaltiges High Performance-Material
- Schnellste Trocknung
- Hohe Wasserabsorption
- Recycelt und recycelbar
- Antibakteriell
- Geruchshemmend
- Sandabweisend

*MADE IN PORTUGAL

TRAVEL PONCHOS

TRAVEL TOWELS

WAVE HAWAII cotton waffel piqué ponchos. For all travellers, who don't have much space in their backpack or suitcase and pay attention to small pack dimensions. In the plane or car: Roll your poncho in the hood and use it as your travel pillow. Our Travel Ponchos are made of 100% Cotton.

- 100% natural fiber
- Minimal pack size
- Quick dry
- High water absorption
- Sand repellent
- Use as travel pillow when rolled up

REISEPONCHOS

WAVE HAWAII Baumwolle Waffel Piqué Ponchos. Für alle Reisenden, die nicht viel Platz im Rucksack oder Koffer haben und Wert auf ein kleines Packmaß legen. Im Flugzeug oder Auto einfach den Poncho in die Kapuze einrollen und als Reisekopfkissen nutzen. Unsere Reiseponchos sind aus 100% Baumwolle gefertigt.

- 100% Naturfaser
- Minimales Packmaß
- Schnelle Trocknung
- Hohe Wasserabsorption
- Sandabweisend
- Eingerollt als Reisekopfkissen einsetzbar



BREESE

WH4018 | S-M
WH4063 | L-XL



PORLAMAR

WH4035 | S-M
WH4064 | L-XL



EL YAQUE

WH4052 | S-M
WH4065 | L-XL



LIGHD

WH4066 | S-M
WH4017 | L-XL

S-M
Poncho Size: 95 x 70 cm
Body Height: 155 - 185 cm

L-XL
Poncho Size: 105 x 80 cm
Body Height: 170 - 200 cm

No Microfibre! No plastics!
Keine Mikrofaser! Kein Plastik!



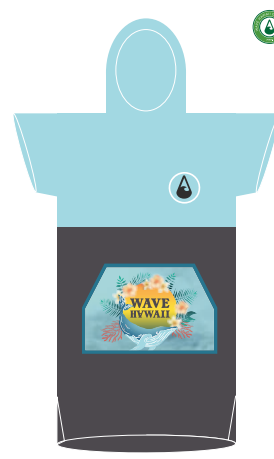
PAMPATAR

WH4067 | S-M
WH4036 | L-XL



WAILUA

WH4068 | S-M
WH4069 | L-XL



PAHOA

WH4070 | S-M
WH4071 | L-XL



ZIP PONCHOS

PONCHOS MIT
REIßVERSCHLUSS



FLYH | WH4042 | S-M
Poncho Size: 95 x 70 cm
Body Height: 155 - 185 cm
Cotton / Baumwolle



DUSTY | WH4016 | M
Poncho Size: 100 x 75 cm
Body Height: 160 - 190 cm
Viscose (Bamboo) + Cotton
Viskose (Baumbus) + Baumwolle



SANNT | WH4053 | M
Poncho Size: 100 x 75 cm
Body Height: 160 - 190 cm
Cotton Velours
Baumwolle Velours



SHANY | WH4015 | L
Poncho Size: 105 x 80 cm
Body Height: 170 - 200 cm
Cotton / Baumwolle



BLEYS | WH4054 | L-XL
Poncho Size: 110 x 75 cm
Body Height: 170 - 205 cm
Cotton Velours
Baumwolle Velours



STORM PONCHOS



STORM PONCHOS

WAVE HAWAII Storm Ponchos can become your best friend. The outer material is **waterproof** and **windproof**, the inner terry is not made of synthetic fibers, but 100% fluffy cotton. It can get colder and more uncomfortable - you will not mind. Your most important utensils - or your hands - will fit in the two outer pockets. Make yourself comfortable.

WINTER PONCHOS

WAVE HAWAII Winter Ponchos können zu deinem besten Freund werden. Das Außenmaterial ist **wasser-** und **winddicht**, das Innenfrottee besteht nicht aus künstlichen Fasern, sondern zu 100% aus flauschiger Baumwolle. Da kann es ruhig mal kälter und ungemütlicher werden. Deine wichtigsten Utensilien - oder deine Hände - finden in den beiden Außentaschen Platz. Mach´s dir gemütlich.



BISO | WH4031 | S-L
Poncho Size: 100 x 75 cm
Body Height: 155 - 185 cm



JETY | WH4030 | L-XXL
Poncho Size: 110 x 80 cm
Body Height: 175 - 205 cm



BISO SHERPA | WH4033 | S-L
Poncho Size: 100 x 75 cm
Body Height: 155 - 185 cm



JETY SHERPAH | WH4032 | L-XXL
Poncho Size: 110 x 85 cm
Body Height: 175 - 205 cm

WAVE HAWAII Storm Ponchos Sherpah keeps you so warm with its **extra fluffy Sherpah fleece**. The water-repellent inner lining is very easy to care for. The outer pockets are well protected by top caps and the wind protection under the extra wide 2-way zipper lets no wind through. Just feel good - even if the weather doesn't want that ;).

WAVE HAWAII Winter Ponchos Sherpah hält dich mit seinem **extra flauschigem Sherpah-Vlies** schön warm. Das wasserabweisende Innenfutter ist sehr pflegeleicht. Die Außentaschen sind durch Topkappen bestens geschützt und der Windschutz unter dem besonders breiten 2-Wege-Reißverschluss lässt keinen Wind hindurch. Fühl dich einfach wohl – auch wenn das Wetter das nicht will ;).

TOWELS

FastLite TOWELS

- Minimum pack size
- Minimal weight
- Sustainable high performance material
- Quick dry
- High water absorption
- Recycled and recycable
- Anti-odor
- Sand repellent

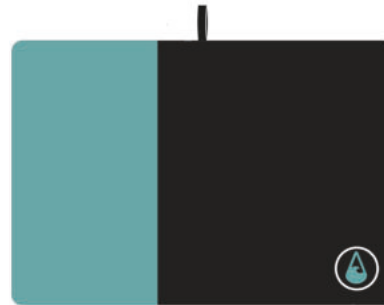
- Minimales Packmaß
- Minimales Gewicht
- Nachhaltiges High Performance-Material
- Schnellste Trocknung
- Hohe Wasserabsorption
- Recycelt und recycelbar
- Antibakteriell
- Geruchshemmend
- Sandabweisend

*MADE IN PORTUGAL

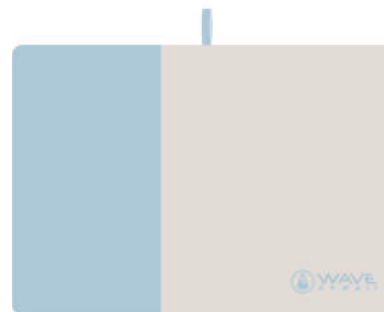


No Microfibre! No plastics!

Keine Mikrofaser! Kein Plastik!



Towel FastLite T1 | WH4714
DryTec, 130x180 cm



Towel FastLite T2 | WH4715
DryTec, 130x180 cm



TRAVEL TOWELS

WAVE HAWAII travel towels with small pack size and 100% cotton according to Oeko Tex Standard 100.

You don't like the feeling of passing wet microfiber fabric over your skin to dry off? You prefer a **sustainable** and **natural** material that feels comfortable on your skin and can also be packed small? Score! So do we.

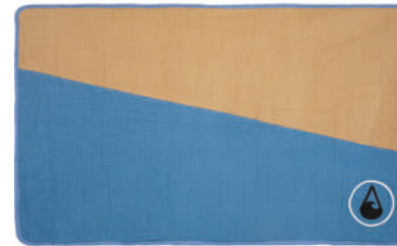
Just roll up your travel towel after use and put the sewn-on flex band around. So easy. So natural. Life is great!

REISEHANDTÜCHER

WAVE HAWAII Reisehandtücher mit kleinem Packmaß und zu 100% aus Baumwolle gem. Öko Tex Standard 100.

Du magst das Gefühl nicht, nassen Mikrofaserstoff über deine Haut zu führen, um dich abzutrocknen? Du bevorzugst ein **nachhaltiges** und **natürliches** Material, das sich angenehm auf der Haut anfühlt und sich auch noch klein verpacken lässt? Tref-fer! Wir auch.

Roll dein Reisehandtuch nach dem Einsatz einfach auf und leg das angenähte Flexband herum. So einfach. So natürlich. Life is great!



Travel Towel LIGHD | WH4709
130x180 cm



Travel Towel BREESE | WH4710
130x180 cm



Travel Towel PORLAMAR | WH4711
130x180 cm



Travel Towel EL YAQUE | WH4712
130x180 cm





BEACH TOWELS

PRAKTISCHE ZUBEHÖRTASCHE
PRACTICAL POCKET

NATÜRLICHE & NACHHALTIGE
STOFFE
NATURAL & SUSTAINABLE FABRICS



EXTREM SAUGFÄHIG
EXTREMELY ABSORBENT

MULTIFUNKTIONELLE
NUTZUNG
SEVERAL USES

FLAUSCHIG &
HAUTFREUNDLICH
FLUFFY & SKIN FRIENDLY



Beach Towel UNO
WH4701
180x85 cm



Beach Towel DOS
WH4702
180x85 cm



Beach Towel TRES
WH4703
180x85cm



Beach Towel QUATRO
WH4704
180x85 cm



Beach Towel CINCO
WH4705
180x85 cm



Beach Towel SEIS
WH4706
180x85 cm



Beach Towel SIETE
WH4707
180x85 cm



Beach Towel OCHO
WH4708
180x85 cm





SOCKS

WAVE HAWAII AirLite Socks

Stylish **performance socks** with a comfortable feel - breathable and with a focus on sustainability.

On the inside, silky-soft organic cotton pampers your foot, while the **recycled AirLite** DryTouch polyester exterior enhances the socks' functionality.

Our **breathable, high-tech material**, with its channeled fibers that facilitate moisture and air transport, ensures that air easily passes from the outside to the inside and moisture is released from the inside to the outside - for an optimal microclimate of the feet. Also, if it becomes sporty more demanding.

The socks are not dyed in the conventional dyeing process with chemical additives, which uses and pollutes a lot of water. WAVE HAWAII AirLite socks get their designs using the latest 360-degree printer technology. **No water is used** for this and the energetic expenditure is limited to a minimum.

Material: 70% recycled Polyester, 25% Cotton, 3% Polyamide, 2% Elastane

WAVE HAWAII AirLite-Socken

Stylische **Performance-Socken** mit angenehmem Tragegefühl – atmungsaktiv und mit dem Fokus auf Nachhaltigkeit.

Auf der Innenseite verwöhnt seidenweiche Bio-Baumwolle deinen Fuß, während die Außenseite aus **recyceltem AirLite** DryTouch-Polyester die Funktionalität der Socken verstärkt.

Unser **atmungsaktives Hightech-Material**, das mit seinen kanalisierten Fasern den Feuchtigkeits- und Lufttransport erleichtert, sorgt dafür, dass Luft leicht von außen nach innen gelangt und Feuchtigkeit von innen nach außen abgegeben wird – für ein optimales Mikroklima der Füße. Auch, wenn es mal sportlich anspruchsvoller wird.

Die Farbgebung der Socken erfolgt nicht im herkömmlichen Färbeprozess mit chemischen Zusatzstoffen, bei dem viel Wasser gebraucht und verschmutzt wird. WAVE HAWAII AirLite-Socken erhalten ihre Designs mittels modernster 360 Grad-Druckertechnologie. Dafür wird **kein Wasser verbraucht** und der energetische Aufwand beschränkt sich auf ein Minimum.

Material: 70% recyceltes Polyester, 25% Baumwolle, 3 % Polyamid, 2 % Elasthan



COUNTER DISPLAY
rotating / 25 x 25 cm



WH5000SM / S-M
(EU: 36-41 US: 6-8,5)

WH5000LXL / L-XL
(EU: 42-46 US: 9-13)



WH5001SM / S-M
(EU: 36-41 US: 6-8,5)

WH5001LXL / L-XL
(EU: 42-46 US: 9-13)



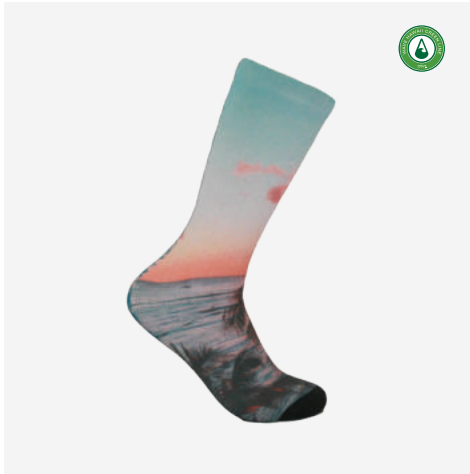
WH5002SM / S-M
(EU: 36-41 US: 6-8,5)

WH5002LXL / L-XL
(EU: 42-46 US: 9-13)



WH5003SM / S-M
(EU: 36-41 US: 6-8,5)

WH5003LXL / L-XL
(EU: 42-46 US: 9-13)



WH5004SM / S-M
(EU:36-41 US:6-8,5)

WH5004LXL / L-XL
(EU: 42-46 US: 9-13)



WH5005SM / S-M
(EU:36-41 US:6-8,5)

WH5005LXL / L-XL
(EU: 42-46 US: 9-13)



WH5006SM / S-M
(EU:36-41 US:6-8,5)

WH5006LXL / L-XL
(EU: 42-46 US: 9-13)



WH5007SM / S-M
(EU:36-41 US:6-8,5)

WH5007LXL / L-XL
(EU: 42-46 US: 9-13)



WH5008SM / S-M
(EU:36-41 US:6-8,5)

WH5008LXL / L-XL
(EU: 42-46 US: 9-13)



WH5009SM / S-M
(EU:36-41 US:6-8,5)

WH5009LXL / L-XL
(EU: 42-46 US: 9-13)



WH5010SM / S-M
(EU:36-41 US:6-8,5)

WH5010LXL / L-XL
(EU: 42-46 US: 9-13)



WH5011SM / S-M
(EU:36-41 US:6-8,5)

WH5011LXL / L-XL
(EU: 42-46 US: 9-13)



CLOTHING: T-SHIRTS

Our unisex t-shirt made of 100% **organic cotton** are produced particularly sustainable and vegan. In addition, fair wages were paid throughout the supply chain. Pretty good, right?! In addition, the T-shirts feel fluffy pleasant on the skin.

Unsere Unisex T-Shirt aus 100% **organischer Bio-Baumwolle** werden besonders nachhaltig und vegan produziert. Zudem wurden in der gesamten Lieferkette faire Löhne gezahlt. Ganz gut, oder?! Dazu fühlen sich die T-Shirts flauschig angenehm auf der Haut an.

MADE IN PORTUGAL



HOCHWERTIGE
BIO-BAUMWOLLE



100% VEGAN
PRODUZIERT



BEQUEME UNISEX
PASSFORM



STYLISCHE
DESIGNS



WAVE HAWAII GREEN LINE

Unsere Nachhaltigkeits-Highlights, bei denen materialseitig natürliche Rohstoffe das Produkt charakterisieren.

Our sustainability highlights, characterized by natural raw materials.



MANA | WH3000 | M-XL
Green, Bio cotton
Unisex



WAIMEA | WH3006 | S-XL | WAIMEA WOMEN
WH3006W | S-L
Citadel Blue, Bio cotton



KALAOA | WH3008 | S-XL | KALAOA WOMEN
WH3008W | S-L
Heather Black Denim, Bio cotton



MANA | WH3003 | S-L
Creme, Bio cotton
Unisex



WAIMEA | WH3007 | S-XL | WAIMEA WOMEN
WH3007W | S-L
Hibiscus Rose, Bio cotton



KALAOA | WH3009 | S-XL | KALAOA WOMEN
WH3009W | S-L
Cream Heather Grey, Bio cotton

UV SHIRTS / RASH VESTS

Enjoy the sun with optimal UV protection. On and in the water, during sports, while swimming. In your free time, on the beach, in the mountains and anywhere you like.

With a casual loose cut and mega-flex, optimally stretchy and quick-drying. Very comfortable on the skin. Certified sun protection factor 50+.

90% Polyamide + 10 % Elastane

Die Sonne genießen mit optimalem UV-Schutz. Auf und im Wasser, beim Sport, beim Baden. In der Freizeit, am Strand, in den Bergen und überall, wo es dir gefällt.

Mit lässigem Loose-Schnitt und Mega-Flex optimal stretchy und schnelltrocknend. Sehr angenehm auf der Haut. Zertifizierter Sonnenschutzfaktor 50+.

90% Polyamid + 10% Elastan

MADE IN PORTUGAL



UV-Tee / Rash Vest
loose, dark blue
WH3900 | XS-XL



UV-Tee / Rash Vest
loose, white
WH3901 | XS-XL



UV-Tee / Rash Vest
loose, light blue
WH3902 | XS-XL



UV-Tee / Rash Vest
loose, pink
WH3903 | XS-XL



UV- Long Sleeve Tee /
Rash Vest, dark blue
WH3910 | XS-XL



UV- Long Sleeve Tee /
Rash Vest, white
WH3911 | XS-XL



UV- Long Sleeve Tee /
Rash Vest, light blue
WH3912 | XS-XL



UV- Long Sleeve Tee /
Rash Vest, pink
WH3913 | XS-XL



EYEWEAR

FRESH DESIGNS. SUPER LIGHTWEIGHT. MADE FROM RECYCLED FISHING NETS. MADE OF WOOD. MADE OF ACETATE.

Enjoy relaxing moments in the sun. Or eventful activities. Just for you or with people you like. Your WAVE HAWAII sunglasses are your loyal companion. Super light. Stylish. Pure. Naturally. Whether made from **recycled fishing nets**, the **finest wood** species and combinations, or **acetate** whose raw material is cotton. Natural style with the WAVE HAWAII spirit. Show it to the world. Life is great!

STYLISCHE DESIGNS. SUPER LEICHT. AUS RECYCELTEN FISCHERNETZEN. AUS HOLZ. AUS ACETAT.

Genieße entspannte Momente in der Sonne. Oder erlebnisreiche Aktionen. Nur für dich oder mit Leuten, die du magst. Deine WAVE HAWAII Sonnenbrille ist dein treuer Begleiter. Superleicht. Stylish. Pur. Natürlich. Ob aus **recycelten Fischernetzen**, aus den **feinsten Holzarten** und -kombinationen oder aus **Acetat**, dessen Rohstoff Baumwolle ist. Natürlicher Style mit dem WAVE HAWAII-Spirit. Zeig es der Welt. Life is great!



- * 100% UV 400 protection against ultraviolet rays
- * 1.1 mm TAC polarized lenses
- * incl. cleaning cloth and bag
- * Solar categorie 3
- * CE certified
- * light weight

- * 100% UV 400 Schutz gegen ultraviolette Strahlen
- * 1,1 mm polarisierende TAC-Gläser
- * inkl. Reinigungstuch und Tasche
- * Sonnenschutz-Kategorie 3
- * CE-zertifiziert
- * Leichtgewicht



COUNTER DISPLAY WH1190

MADE OF BAMBOO. FOR 5 GLASSES.



GLASSES BOX | WH1181

MADE OF CELLULOSE. STABIL. FOLDABLE.



JEPARA | WH1149

Size: 144 - 21 - 145 (Frame - Bridge - Temples)
Fishing Net / grey lenses



SURABAYA | WH1150

Size: 150 - 15 - 141 (Frame - Bridge - Temples)
Fishing Net / brown lenses



CIREBON | WH1151

Size: 141 - 20 - 142 (Frame - Bridge - Temples)
Fishing Net / grey lenses

FISHNET SUNGLASSES

FRESH DESIGNS. SUPER LIGHTWEIGHT.
MADE FROM RECYCLED FISHING NETS.

STYLISCHE DESIGNS. SUPER LEICHT.
AUS RECYCELTEN FISCHERNETZEN.



POLARISIERTE GLÄSER
MIT UV400 SCHUTZ



HOLZGEWINNUNG
NACH FSC NORM®



NATÜRLICHE &
NACHHALTIGE STOFFE



STYLISCHE
DESIGNS



SERANGO | WH1152

Size: 145 - 20 - 144 (Frame - Bridge - Temples)
Fishing Net / golden lenses



SEMARANG | WH1153

Size: 142 - 20 - 145 (Frame - Bridge - Temples)
Fishing Net / grey lenses





WOODEN SUNGLASSES

SONNENBRILLEN AUS HOLZ



AIK | WH1111

Size: 139 - 17 - 148 (Frame - Bridge - Temples)
Walnut burl laminated / grey lenses



ALLEYS | WH1112

Size: 142 - 16 - 143 (Frame - Bridge - Temples)
Black Bamboo / orange lenses



FLAYR | WH1113

Size: 145 - 19 - 140 (Frame - Bridge - Temples)
Black Bamboo / grey lenses



SPYN | WH1114

Size: 133 - 19 - 147 (Frame - Bridge - Temples)
Wood grain PC + brown wood / grey lenses



WHIP | WH1115

Size: 142 - 16 - 143 (Frame - Bridge - Temples)
Glossy Tortoisr PC frame + rosewood temples
with design engraving / brown lenses



LOOKBACK | WH1116

Size: 145 - 18 - 148 (Frame - Bridge - Temples)
Stainless steel frame + rosewood temples
/ orange lenses



TRUCKA | WH1117

Size: 145 - 18 - 148 (Frame - Bridge - Temples)
Stainless steel frame + zebra wood / grey lenses



X-UP | WH1118

Size: 133 - 19 - 147 (Frame - Bridge - Temples)
Matte transparent tortoise PC + brown wood
laminated temples / grey lenses



TOBO | WH1119

Size: 133 - 19 - 147 (Frame - Bridge - Temples)
Glossy black PC + zebra wood temples
/ grey lenses



DROPP | WH1120

Size: 145 - 15 - 144 (Frame - Bridge - Temples)
Glossy black PC + zebra wood temples
/ silver lenses



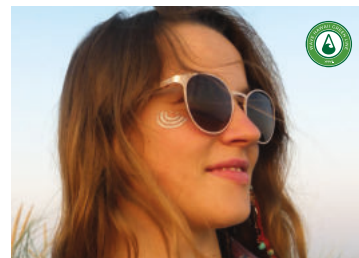
COTILLO | WH1125

Size: 144 - 20 - 149 (Frame - Bridge - Temples)
SWF-G2M silver / G4 gradient grey lenses



LAJARES | WH1126

Size: 144 - 20 - 149 (Frame - Bridge - Temples)
SWF-G2M silver / G4 gradient grey lenses



CURACAO | WH1127

Size: 138 - 15 - 148 (Frame - Bridge - Temples)
Stainless steel frame zebra ebony, wood arm
/ brown lenses



ARUBA | WH1128

Size: 146 - 20 - 147 (Frame - Bridge - Temples)
Matte brown frame + ebony arm / cherry pink
lenses



BONAIRE | WH1129

Size: 146 - 20 - 147 (Frame - Bridge - Temples)
Matte brown frame + ebony arm / grey lenses



SAVANETA | WH1130

Size: 145 - 15 - 140 (Frame - Bridge - Temples)
Walnut wood, laminated metal / grey lenses



RINCON | WH1131

Size: 145 - 18 - 143 (Frame - Bridge - Temples)
Walnut laminated / ice blue lenses



LABADERA | WH1132

Size: 145 - 18 - 143 (Frame - Bridge - Temples)
Walnut laminated / gradient brown lenses



WESTPUNT | WH1133

Size: 144 - 18 - 140 (Frame - Bridge - Temples)
Wood veneer / grey lenses



SOTO | WH1134

Size: 140 - 18 - 142 (Frame - Bridge - Temples)
Floating in water + anti-ocean water lens
/ grey lenses



PARADERA | WH1135

Size: 138 - 18 - 140 (Frame - Bridge - Temples)
Zebra wood veneer / brown lenses



RECIFE | WH1136

Size: 142 - 16 - 140 (Frame - Bridge - Temples)
Ebony wood veneer / yellow lenses



ARACAJU | WH1137

Size: 138 - 21 - 143 (Frame - Bridge - Temples)
Ebony wood laminated / grey lenses



SERRINHA | WH1138

Size: 143 - 20 - 145 (Frame - Bridge - Temples)
Bubinga mixed ebony veneer wood / grey lenses



MACEIO | WH1139

Size: 145 - 20 - 144 (Frame - Bridge - Temples)
Wood veneer / grey lenses



CURITIBA | WH1140

Size: 136 - 20 - 142 (Frame - Bridge - Temples)
Old stainless steel frame + zebra wood arm
/ gradient blue lenses



SAO PAULO | WH1141

Size: 141 - 17 - 140 (Frame - Bridge - Temples)
Ebony wood veneer / grey lenses



IGUATU | WH1142

Size: 145 - 21 - 153 (Frame - Bridge - Temples)
Transparent blue plastic + borwn wood arm
/ grey lenses



SOBRAL | WH1143

Size: 143 - 17 - 142 (Frame - Bridge - Temples)
Ebony/orange mable laminated / orange lenses



MACAPA | WH1144

Size: 138 - 17 - 154 (Frame - Bridge - Temples)
Wood veneer / grey lenses



CAPANEMA | WH1145

Size: 145 - 21 - 153 (Frame - Bridge - Temples)
Transparent blue plastic + brown wood arm
/ ice blue lenses



CANUTAMA | WH1147

Size: 154 - 20 - 159 (Frame - Bridge - Temples)
Stainless steel frame + walnut + zebra wood
/ gradient brown lenses



BELA VISTA | WH1148

Size: 154 - 20 - 159 (Frame - Bridge - Temples)
Stainless steel frame + walnut + zebra wood
/ gradient blue lenses 35





PALMAR | WH1121

Size: 135 - 20 - 145 (Frame - Bridge - Temples)
Acetat black-green-zebra wood



CHICLANA | WH1122

Size: 137 - 20 - 147 (Frame - Bridge - Temples)
Acetat brown-ebony-zebra wood



BOLONIA | WH1123

Size: 136 - 17 - 145 (Frame - Bridge - Temples)
Acetat grey-blue



LORCA | WH1124

Size: 136 - 17 - 145 (Frame - Bridge - Temples)
Acetat grey



ACETAT MADE OF COTTON

VERY LOW WEIGHT AND ROBUST.

ACETAT - AUS BAUMWOLLE.
SUPER LEICHT UND ROBUST.

ACCESSORIES

BEACH BUCKET - WATERPROOF

WAVE HAWAII Waterproof Folding Bucket.

The perfect companion for the beach, lake, water park. Very stable, waterproof material with practical carrying handles.

Two perfect sizes with **35 and 45 cm diameter**. Due to stabilizer in the upper edge always best dimensionally stable. For transportation without content small **foldable**. Also perfect as changing mat, mobile washbowl, drinks cooler or goldfish basin.



Beach Bucket | WH1260
35cm, Black



Beach Bucket XXL | WH1268
45cm, Black

STRAND FALTEIMER - WASSERDICHT

WAVE HAWAII Wasserdichter Falteimer.

Der perfekte Begleiter für Strand, Badeseesee, Freizeitbad. Sehr stabiles, wasserdichtes Material mit praktischen Tragegriffen. In zwei perfekten Größen von **35 und 45 cm Durchmesser**.

Durch den Stabilisator im oberen Rand immer schön formstabil. Für den Transport ohne Inhalt schön klein **zusammenfaltbar**. Auch bestens einsetzbar als Changing Mat, mobiles Wasch- und Spülbecken, Getränkeköhler oder Goldfischbecken.



Beach Bucket | WH1266
35cm, Camou Pink

Beach Bucket | WH1265
35cm, Camou Blue

Beach Bucket | WH1264
35cm, Blue

Beach Bucket | WH1263
35cm, Orange



POCKET ASHTRAY | WH1270
TASCHEN-ASCHENBECHER

Round, 5 cm diameter, 1,5 cm height, made of stainless steel. The cigarettes do not want to end on the beach, the snow or elsewhere in the nature. Keep our nature clean. Just open it, put the cigarette in, close it, ready. Good for all. :)

Rund, 5cm Durchmesser, 1,5 cm hoch, mit Klappdeckel, aus rostfreiem Stahl. Die Kippen möchten einfach nicht in den Strand, die Wiese, den Schnee oder sonstwo in die Natur geschmissen werden. Halte deine Umwelt sauber. Einfach aufklappen, Kippe rein, zuklappen, fertig. Freut alle. :)



SECURITY KEY LOCK MAXI | WH1261

Your mobile key safe made of extra stable material. Just put your keys in, close the lid and secure it to the car, luggage carrier, trailer, etc. Large interior size for extra space: **10 x 7.5 x 3 cm. 4 digit number combination for optimal security.** Plastic coated shackle and foamed back for maximum surface protection on sensitive surfaces such as car paint. Additional plastic cover of the Key Lock to protect against dust, sand, dirt and for the permanent functioning of the 4 digit number combination. Incl. Shield Alu Bag for keyless entry systems, screws and dowels to attach the key lock to walls (for example for holiday home rentals).

Dein mobiler Schlüsselsafe aus besonders stabilem Material. Einfach deine Schlüssel hinein stecken, Deckel schließen und am Auto, Gepäckträger, Hänger, etc. sichern. Großes Innenmaß für extra viel Platz: **10 x 7,5 x 3 cm. 4-fache Zahlenkombination für optimale Sicherheit.** Kunststoffummantelter Schließbügel und geschäumte Rückseite für maximalen Oberflächenschutz an empfindlichen Oberflächen. Zusätzliche Kunststoffabdeckung zum Schutz gegen Staub, Sand, Dreck und zur dauerhaften Funktionsfähigkeit des Zahlenschlosses. Incl. Abschirm-Alutasche für Keyless Entry-Schlüssel, Schrauben und Dübeln, um den Key Lock an Wänden zu befestigen (z.B. für Ferienhausvermietungen).



LOCK BOX MAXI | WH1262

For those who need more space. Ideal for **securing keys, cell phones, wallets**, etc. With stable, plastic-coated 60 cm long metal security cable. Simply place your keys etc. in the Key Lock Maxi, close the lid and secure it to the car, luggage rack, trailer, etc. **Very large** inside **dimensions** for extra space: 22 x 8.5 / 10 x 4 cm. 4 digit number combination for optimal security. Foamed interior coating for gentle protection of valuables. Incl. Shield Alu Bag for keyless entry systems and plastic cover of the Key Lock to protect against dust, sand, dirt and for the permanent functioning of the combination lock.

Für alle, die mehr Platz benötigen. Optimal zum Sichern von **Schlüsseln, Handys, Portemonnaies** etc. Mit stabilem, kunststoffummantelten 60 cm langen Metall-Sicherungskabel. Einfach deine Schlüssel etc. in den Key Lock Maxi legen, Deckel schließen und am Auto, Gepäckträger, Hänger, etc. sichern. Sehr **großes Innenmaß** für extra viel Platz: 22 x 8,5/10 x 4 cm. 4-fache Zahlenkombination für optimale Sicherheit. Geschäumte Innenbeschichtung zum schonenden Schutz der Wertsachen. Incl. Abschirm-Alutasche für Keyless Entry-Schlüssel und Kunststoffabdeckung des Key Locks zum Schutz gegen Staub, Sand, Dreck und zur dauerhaften Funktionsfähigkeit des Zahlenschlosses.



An aerial photograph of a beach. The left side shows the golden sand of the beach, with some faint tracks. A white, foamy wave is crashing onto the shore, creating a vertical line of white foam that separates the sand from the water. The water on the right is a deep, clear blue-green color, showing some ripples and texture. The overall scene is bright and natural.

CONTACT

CAVIDA GmbH

Im Duda 2

58809 Neuenrade

Germany

T: +49 (0) 1608 542542

E: office@cavida-sports.de