

Jávea

aqualibú

MANUAL DE INSTRUCCIONES

FUNCIONAMIENTO

MANTENIMIENTO



Puedes visitar nuestro canal de YouTube para más información

[youtube.com/@aqualibu](https://www.youtube.com/@aqualibu)



La lectura de este manual será estrictamente necesaria antes de la instalación y uso del equipo.

CONTENIDO DEL MANUAL

1. Funcionamiento de Javea
2. Composición técnica de Javea
3. Parámetros técnicos de funcionamiento
4. Instalación y puesta en marcha
5. Mantenimiento de Javea
6. Soluciones de funcionamiento habituales

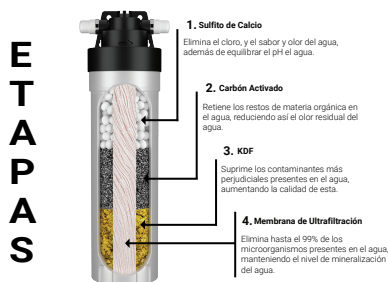
1. Funcionamiento de Javea

El filtro Javea se trata de un equipo efectivo de multifiltración compuesto por 4 etapas diferenciadas por distintos componentes y que debido a su tecnología elimina del agua de manera eficaz el cloro, metales pesados, sedimentos, polvo, bacterias, algas y materia orgánica, entre otras sustancias dañinas, de forma que mantiene los minerales y elementos más beneficiosos del agua para su consumo.

Además, el cartucho de Javea posee una tecnología para realizar mantenimientos rápidos, fáciles y seguros para garantizar la filtración continua del agua.

2. Composición técnica de Javea

Tal y cómo se muestra a continuación, Javea está compuesto por 4 etapas de filtración: Sulfito de Calcio, Carbón Activo, KDF y Membrana de Ultrafiltración.



3. Parámetros técnicos de funcionamiento

Agua de entrada: 5-38°C

Temperatura adecuada de ambiente: 5-45°C

Presión adecuada de entrada: 1-4 bar

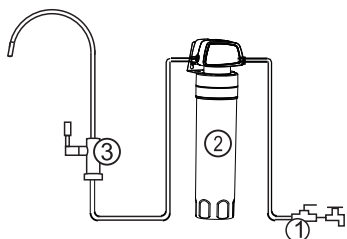
Máx. Flujo de agua filtrada: 5l/min.

Flujo de duración del filtro: 3000L aprox.

Fuente de entrada: Agua de red doméstica



Javea está diseñado para conectarse con la llave de agua fría, nunca con agua caliente.



1. Llave/Válvula "T" conectada con el agua fría y grifo de la cocina.
2. Equipo de filtración Javea UF
3. Grifo Javea

4. Instalación y puesta en marcha



Se recomienda la instalación por parte de un profesional autorizado.

La instalación se recomienda realizarla debajo del fregadero y de forma vertical.

Para colgar el equipo en la pared, se necesitarán dos tornillos de la medida M5.



LLAVE T/
VÁLVULA DE BOLA

4.1 Instalación de la llave T

1º Cerraremos la llave de agua fría de debajo de fregadero que va al grifo principal de la cocina, y lo abrimos hasta que se vacíe el agua que contiene entre la llave y el grifo. Una vez vaciado, cerramos el grifo de nuevo.

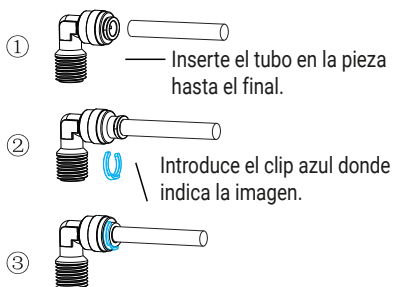
2º Desenroscamos el latiguillo de la llave de agua fría y enroscamos la llave T. Conectamos el latiguillo del grifo principal de la cocina en la rosca macho de la llave T.

3º Conectamos el tubo que conecta la entrada de agua con el equipo JAVEA siguiendo las instrucciones detalladas en el apartado 4.2

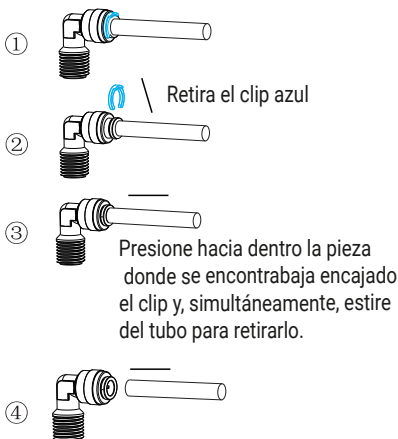
4.2 Conexión rápida de los tubos

A continuación, encontraremos un esquema sencillo acerca de cómo funcionan los tubos y piezas de conexión rápida.

INSERTAR EL TUBO



EXTRAER EL TUBO





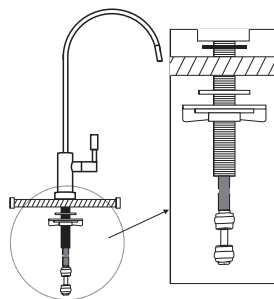
Tome especial atención a la dirección de entrada y salida del equipo de filtración, ya que una instalación errónea, además de no filtrar el agua, podría causar fugas en el equipo.



Asegúrese de haber ajustado correctamente todas y cada una de las roscas y tubos, tal y como se indica para evitar el riesgo de fuga.

4.3 Instalación del grifo de Javea

1. Elija una localización adecuada alrededor del fregadero para colocarlo.
2. Realice un agujero de 12mm de diámetro en la encimera o bien en el fregadero.
3. Instale el grifo con el orden de sus respectivas piezas detalladas en la imagen.
4. Conecte la pieza tal y como se explica en el apartado anterior 4.2, por una parte, a la entrada del grifo y, por otra parte, a la salida del tubo de plástico.



*LogicWater no se responsabiliza de posibles desperfectos en su cocina que no estén relacionados directamente con el funcionamiento del producto.

4.4 Puesta en marcha de Javea

Una vez instalado y comprobadas que cada una de las conexiones están realizadas correctamente, abriremos la llave T del agua fría debajo del fregadero, de forma que el agua fría comenzará a entrar en el equipo de filtración.

Una vez abierta la llave, abriremos el grifo de nuestro equipo de filtración y lo mantenemos abierto en torno a unos 10-15 minutos, de forma que se purgue el sistema, retirando todos los residuos naturales provenientes de los diferentes componentes de Javea.

Finalmente, tras estos minutos de preparación, tendremos nuestro equipo Javea optimizado para consumir agua sin sabor y sin residuos perjudiciales.

5. Mantenimiento de Javea

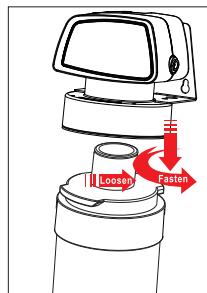
Se recomienda el cambio de cartucho regularmente, manteniendo así el agua limpia y asegurando que la calidad del agua cumple con éxito los estándares.

La frecuencia de reemplazamiento del filtro depende de diferentes factores como la calidad del agua de entrada o el volumen de uso del equipo en el hogar.

Como referencia diremos que, para un consumo de 10 litros diarios de agua filtrada, recomendaremos firmemente un cambio de cartucho anual.

5.1 ¿Cómo reemplazar el cartucho de Javea?

1. Cierre la llave T de entrada del agua, y abra el grifo de Javea hasta que se vacíe completamente.
2. Una vez vaciado, cierre el grifo, coja el equipo de filtración y rote el cartucho en sentido de las agujas del reloj y, cuando llegue al tope, estire hacia arriba para retirar el cabezal.
3. Coloque el nuevo cartucho siguiendo los pasos inversos al punto 3, es decir, introduzca el cartucho en el cabezal hasta que haga tope y rótelos en sentido contrario a las agujas del reloj hasta el final.
4. Una vez colocado, abra de nuevo la llave T, y posteriormente abra el grifo de Javea durante unos 10-15 minutos, de forma que se purgue. Pasados estos minutos, podrá volver a disfrutar de nuevo de nuestro equipo Javea.



6. Recomendaciones

-Reemplaza el cartucho de filtración regularmente. No manipular ni desmontar el cartucho sin seguir las normas de instalación y reemplazamiento.

-Si no has utilizado el equipo durante un tiempo y vuelves a utilizarlo de nuevo, por favor sigue las instrucciones como si fuese el primer uso.

-Si no vas a utilizar durante un tiempo el equipo, por favor cierra la válvula de bola (Llave T).

-Siempre que sea posible, cerrar la válvula de bola (llave T) para evitar fugas o pérdidas de agua si sucediese una subida inesperada de presión

-Siempre que el equipo sufra algún problema, cerrar la válvula de bola (llave T) y notificar a su servicio técnico o distribuidor.

7. Problemas y Soluciones Más Comunes

	RAZÓN	SOLUCIÓN
EL EQUIPO NO PRODUCE AGUA	Cartucho Obstruido	Reemplazar El Cartucho
	Válvula de bola (Llave T) Cerrada	Abrir la Válvula de Bola (Llave T)
	Válvula de Agua Fría Cerrada	Abrir la Válvula de Agua Fría