

**freestanding**

**091156**

**071156**

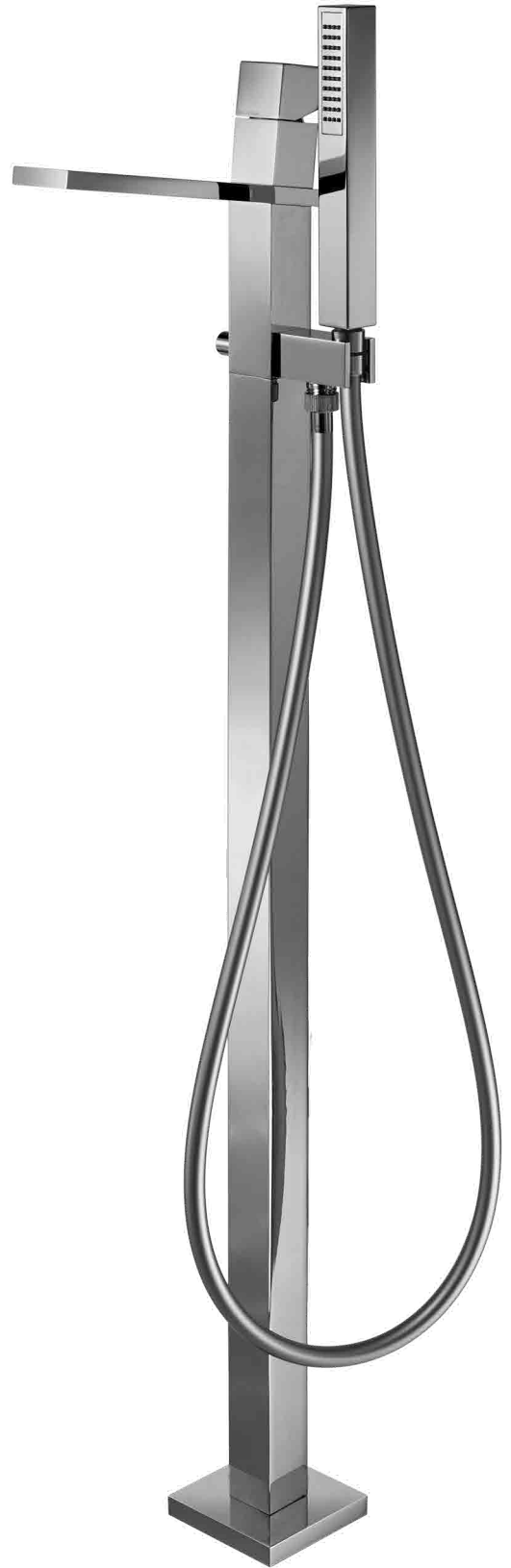
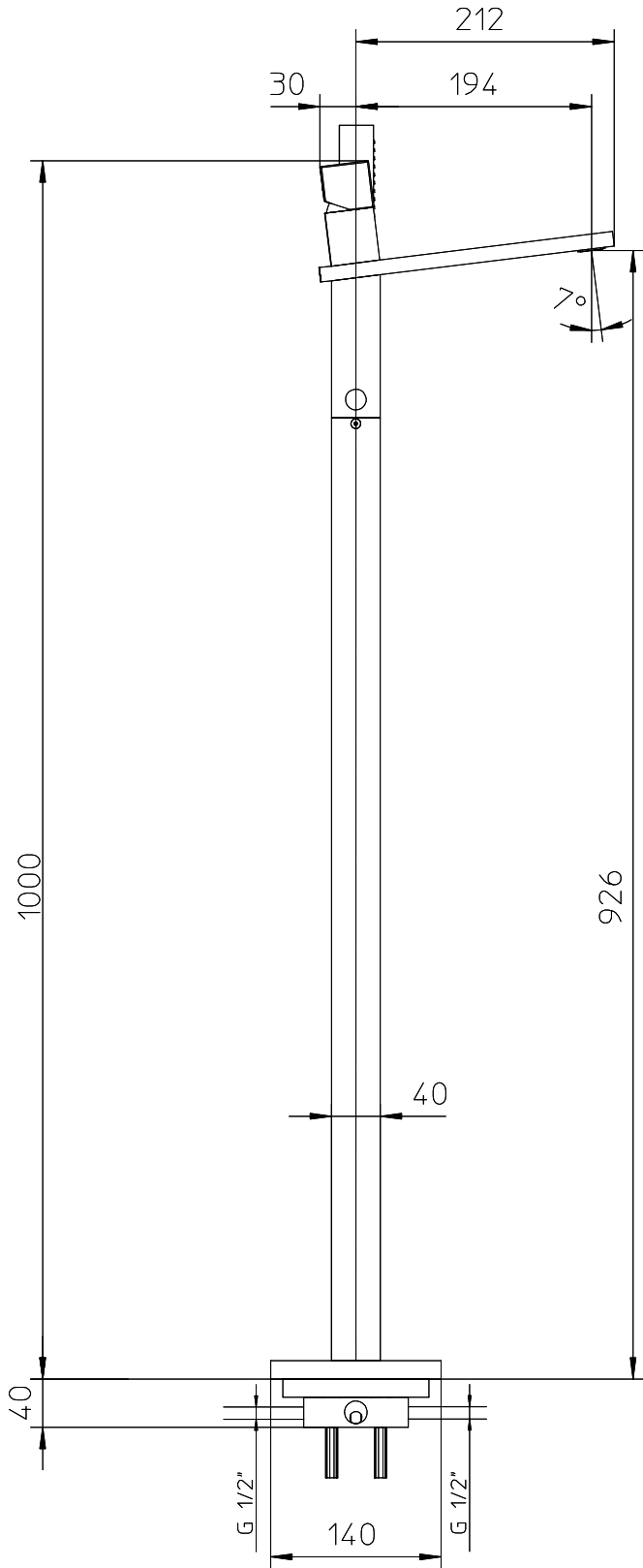
**561156**

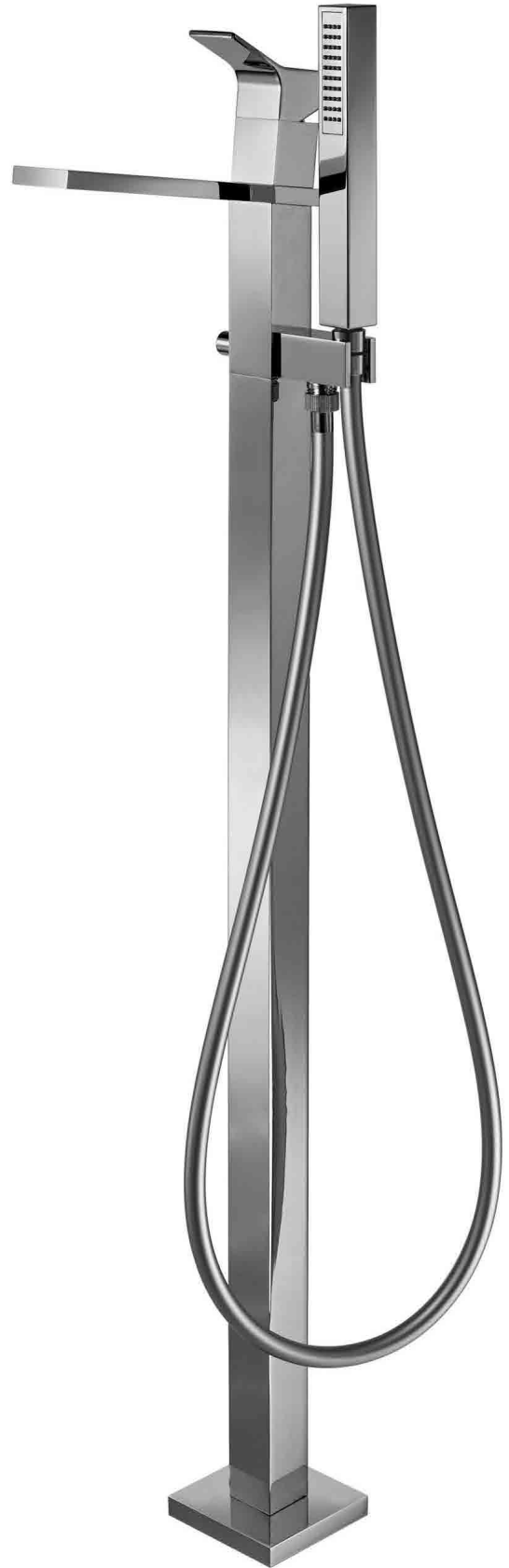
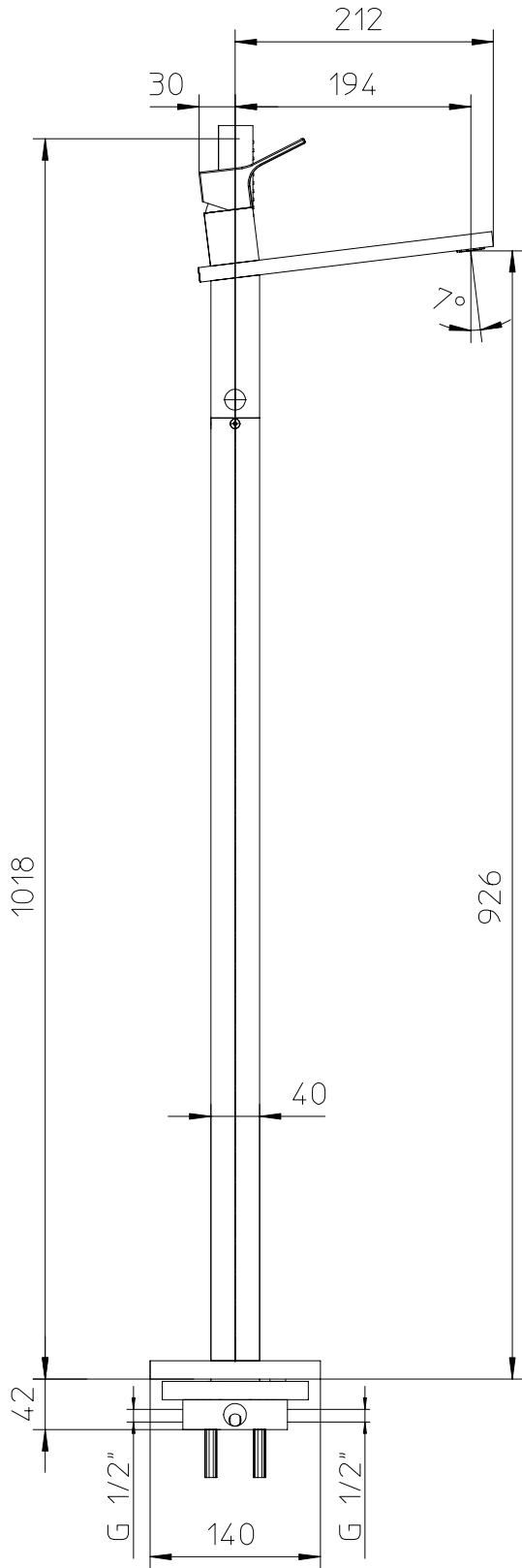
**121156**

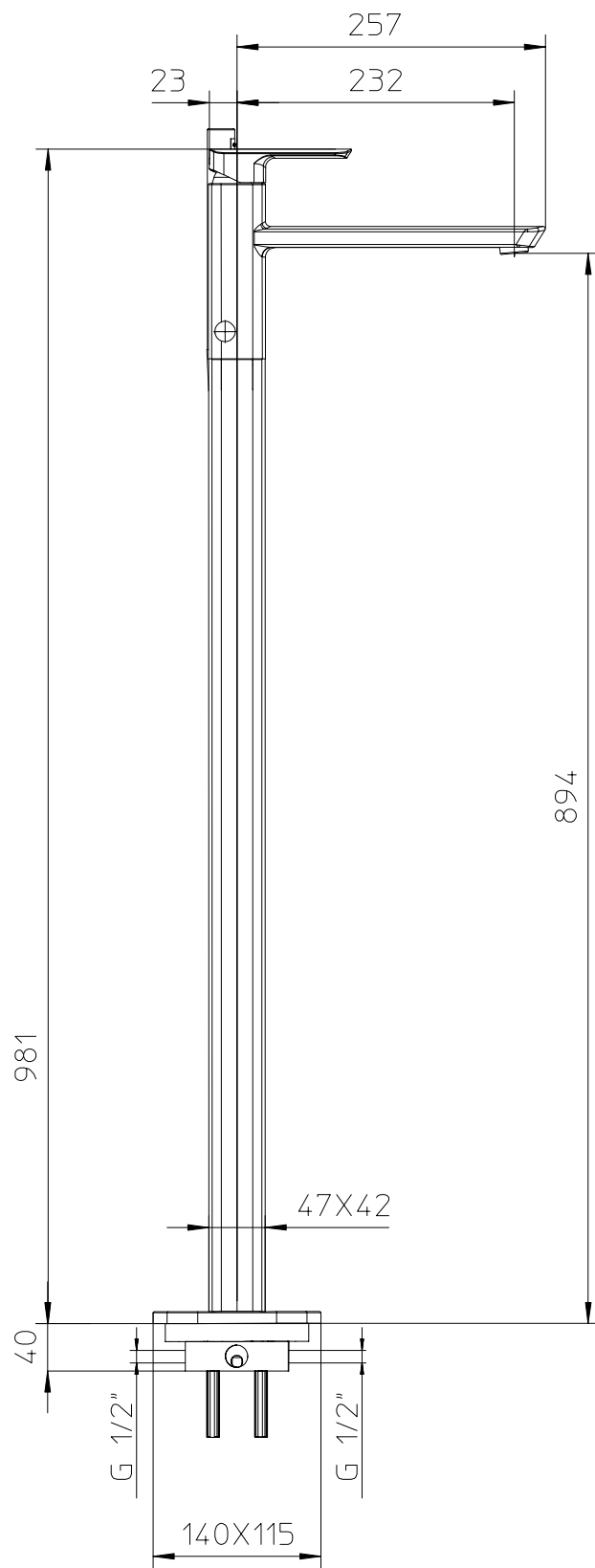
**PALAZZANI**

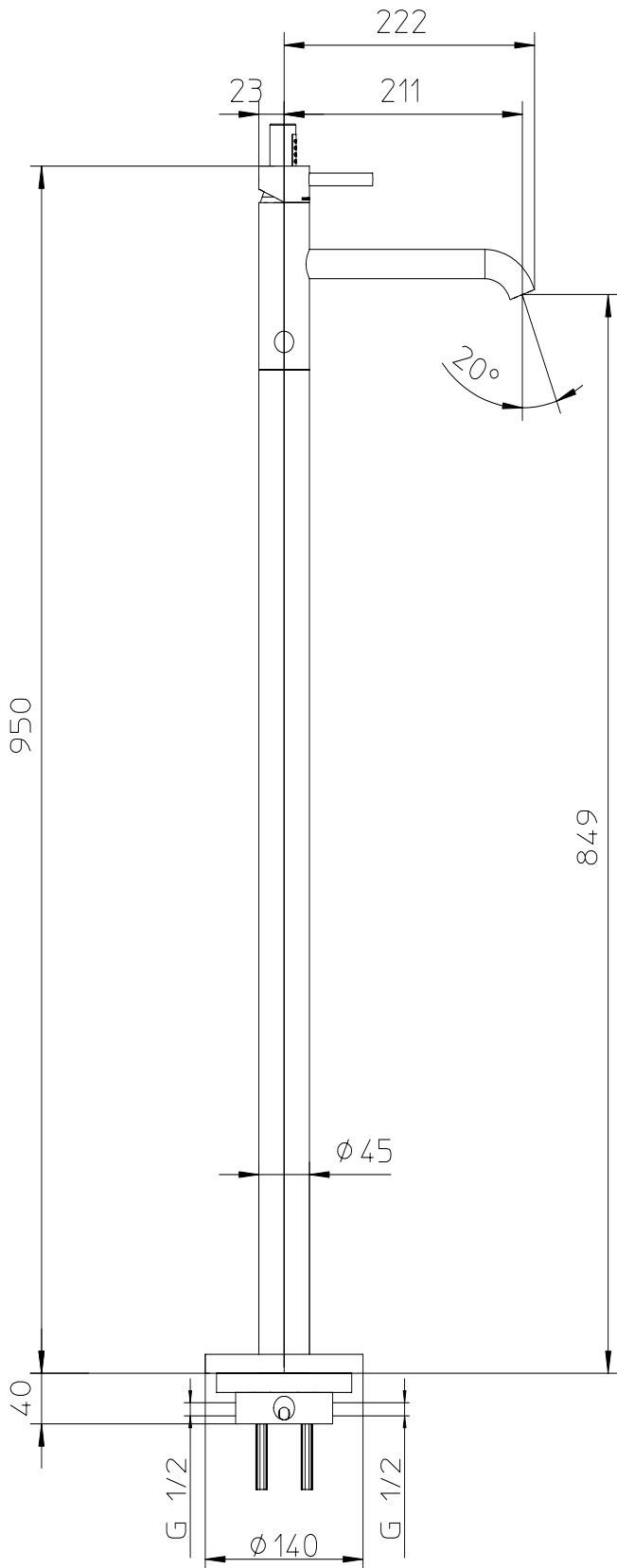
**Istruzioni di montaggio**  
**Mounting instructions**  
**Instructions de montage**  
**Montageanleitung**  
**Instrucciones de montaje**











# Scheda tecnica: VASCA SUOLO FREE STANDING CON DEVIATORE

## CARATTERISTICHE TECNICHE:

-PRESSIONE DI COLLAUDO	12 BAR
-INDICE ALIMENTAZIONE CALDA	A SINISTRA COLORE ROSSO
-INDICE ALIMENTAZIONE FREDDA	A DESTRA COLORE BLU

LIMITI DI IMPIEGO SECONDO LA NORMA EUROPEA EN 817		
PRESSIONE	MIN = 0.5 BAR	MAX = 10 BAR
TEMPERATURA		MAX = 90°
LIMITI DI IMPIEGO RACCOMANDATI DA UNI EN 817 PER UN BUON FUNZIONAMENTO		
PRESSIONE	MIN = 1 BAR	MAX = 5 BAR
TEMPERATURA		MAX = 65°

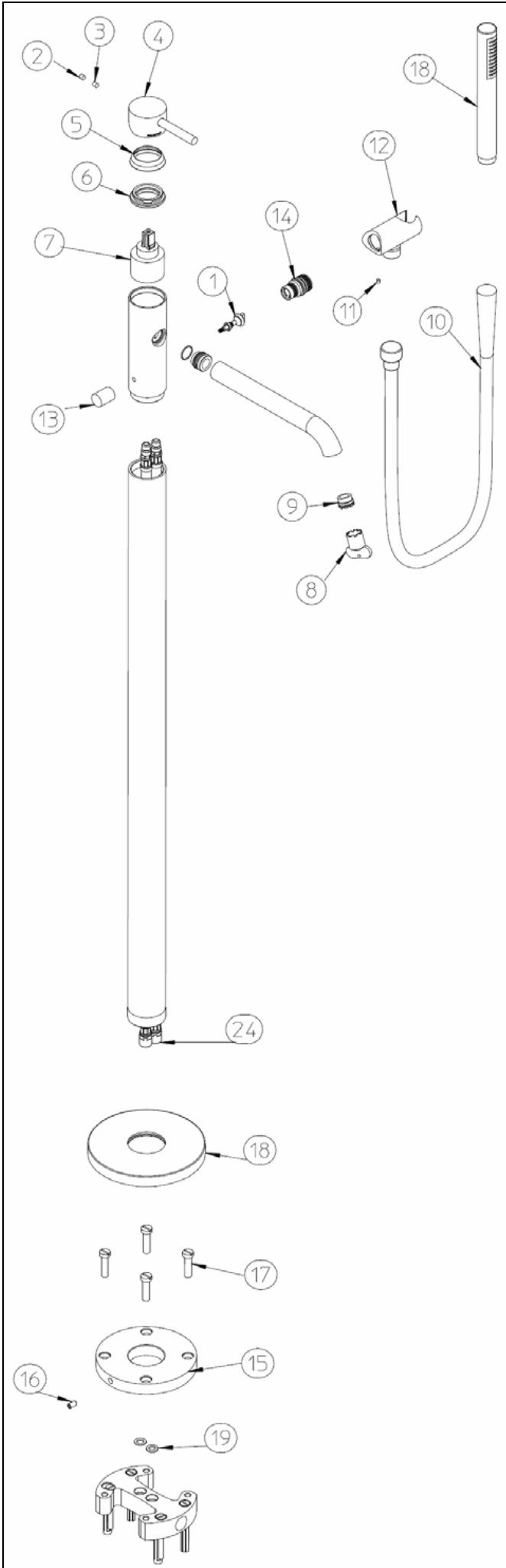
## AVVERTENZE:

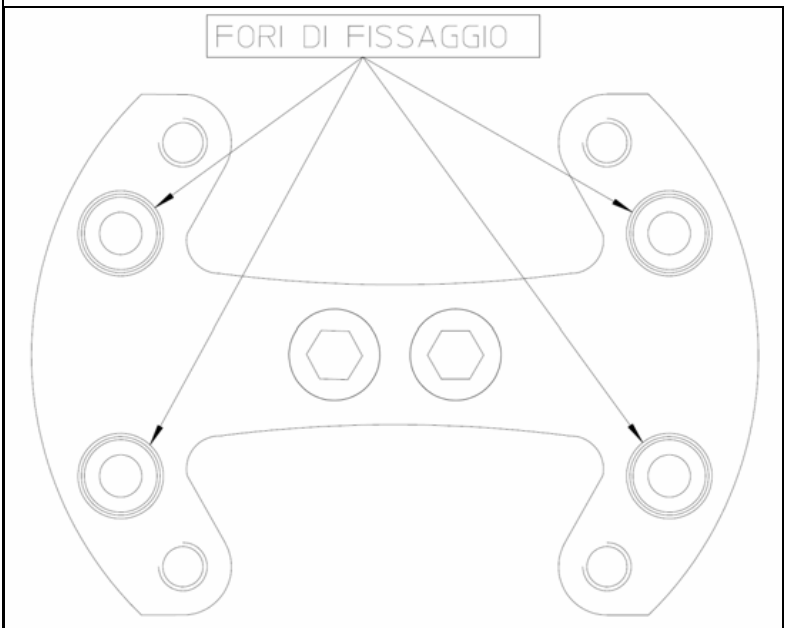
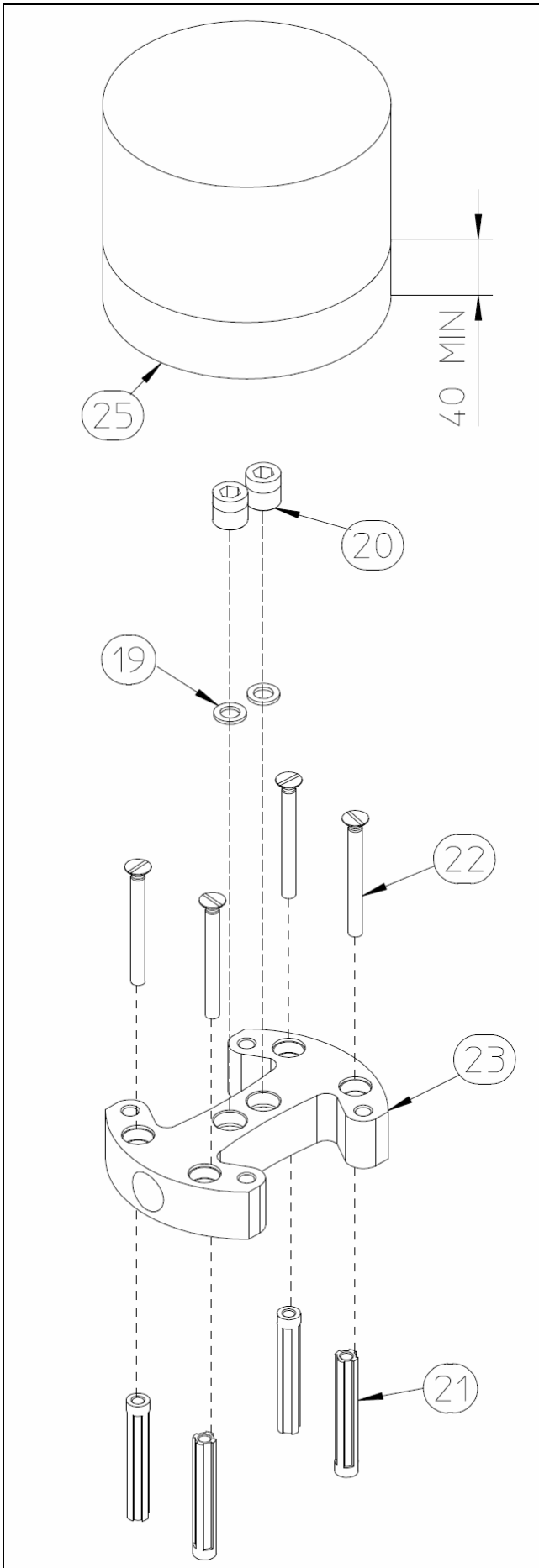
- E' DI FONDAMENTALE IMPORTANZA CHE IL DISPOSITIVO SIA INSTALLATO RISPETTANDO LE POSIZIONI DI ENTRATA DELLE ALIMENTAZIONI, CALDA A SINISTRA E FREDDA A DESTRA;
- E' NECESSARIO ESEGUIRE UNO SPURGO PREVENTIVO MOLTO ACCURATO DELL'IMPIANTO PER EVITARE DANNI SIA ALLA RUBINETTERIA SIA AGLI APPARECCHI TECNOLOGICI INSTALLATI;
- UN FILTRO CENTRALIZZATO PROTEGGEREBBE L'IMPIANTO DALLE IMPURITA' CONTENUTE NELL'ACQUA;
- IN CASO DI PRESSIONI DI ALIMENTAZIONE SUPERIORI A 5 bar, SI RACCOMANDA DI INSTALLARE UN RIDUTTORE DI PRESSIONE PER IL BUON FUNZIONAMENTO DEGLI APPARECCHI;
- INSTALLAZIONI ESEGUITE IN MODO DIVERSO DA QUANTO INDICATO NON PERMETTONO AL MISCELATORE DI FUNZIONARE.

SE SI VERIFICA CHE	POSSIBILE CAUSA	TIPO DI INTERVENTO
POCA PORTATA	PRESSIONE BASSA DELL'IMPIANTO  FILTRI ENTRATA OSTRUITI  FILTRI CARTUCCIA OSTRUITI  USCITE OSTRUITE	CONTROLLARE IMPIANTO  PULIRE I FILTRI IN INGRESSO  PULIRE I FILTRI DELLA CARTUCCIA  PULIRE AERATORE
EROGAZIONE SOLO FREDDA	LE ALIMENTAZIONI SONO STATE INVERTITE  TEMPERATURA DELL'ACQUA CALDA INSUFFICIENTE	INVERTIRE I TUBI DI ALIMENTAZIONE  VERIFICA IMPIANTO
LA TEMPERATURA EROGATA NON COINCIDE CON QUELLA SELEZIONATA	GRANDE DIFFERENZA TRA LE PRESSIONI DI ALIMENTAZIONE	EQUILIBRARE LE PRESSIONI DI ALIMENTAZIONE
ASSENZA DI REGOLAZIONE DELLA TEMPERATURA	TEMPERATURA DELL'ACQUA CALDA INSUFFICIENTE	CONTROLLARE LA DISPONIBILITA' DELL'ACQUA CALDA  RUOTARE LA MANIGLIA VERSO LA CALDA POI VERSO LA FREDDA RIPETUTAMENTE  SOSTITUIRE LA CARTUCCIA
PERDITA TRA CORPO E CARTUCCIA	GUARNIZIONE DI TENUTA ROVINATA  SPORCO DEPOSITATO TRA I DISCHI DI TENUTA	PULIRE O SOSTITUIRE LA GUARNIZIONE  SOSTITUIRE LA CARTUCCIA
PERDITA VERSO LA BOCCA	GUARNIZIONI DI TENUTA DANNEGGIATE  SPORCO DEPOSITATO TRA I DISCHI DI TENUTA  DISCHETTI IN CERAMICA MOLTO DANNEGGIATI DALLE IMPURITA'	VERIFICARE LE GUARNIZIONI  SOSTITUIRE LA CARTUCCIA  SOSTITUIRE LA CARTUCCIA
LEVA ALLENTATA	IL GRANO DI FISSAGGIO E' ALLENTATO DALL'USO	TIRARE IL GRANO

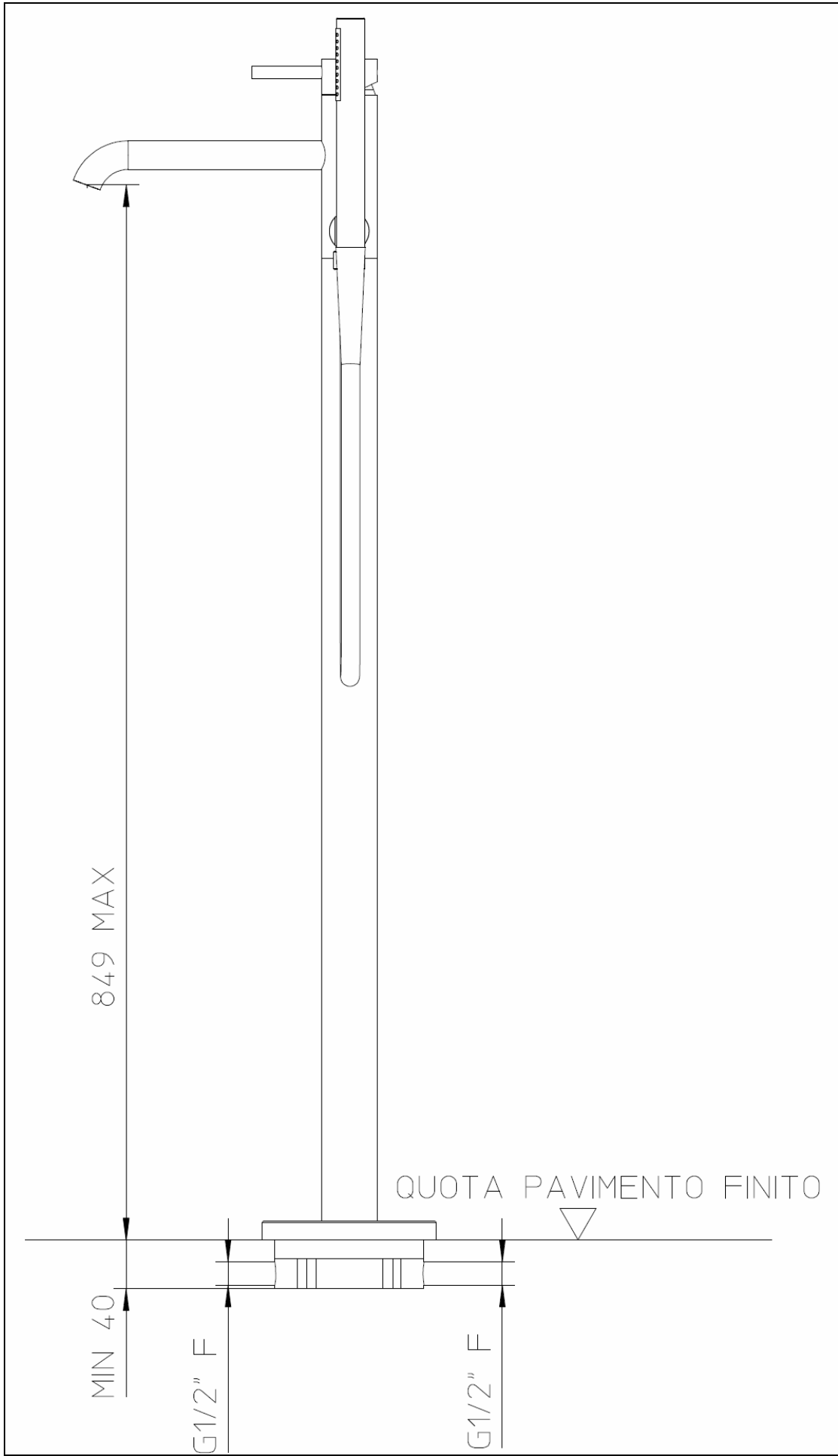
## ISTRUZIONI DI MONTAGGIO:

- 1- PREFORARE IL PAVIMENTO IN CORRISPONDEZA DEI FORI DI FISSAGGIO (22) DELLA PIANTATA (23);
- 2- INSERIRE I 4 TASSELLI IN DOTAZIONE (21), FISSARE PIANTANA (23), MEDIANTE VITI (22), AL PIANO;
- 3- INSERIRE LE GUARNIZIONI (19) E I TAPPI (20) PER EFFETTUARE LA PROVA DELL'IMPIANTO;
- 4- FISSARE LA PARTE INCASSO AVENDO CURA DI RISPETTARE IL MINIMO DI PROFONDITA' INDICATA. COME MASSIMO DI PROFONDITA' CONSIDERARE L'ALTEZZA FINITA DAL PUNTO DI EROGAZIONE DELL'ACQUA DA VOLER OTTENERE;
- 5- UNA VOLTA ESEGUITA LA PROVA IMPIANTO SVITARE TAPPI (20) ESTRARRE LE GUARNIZIONI (19) E SOSTITUIRLE. E' CONSIGLIATO EFFETTUARE UNO SPURGO PRIMA DI EFFETTUARE IL COLLEGAMENTO DEI FLESSIBILI (24) CON LE RISPETTIVE GUARNIZIONI (19), SE NON SI PROSEGUE CON L'ISTALLAZIONE AVER CURA DI UTILIZZARE IL CAPPUCIO DI PROTEZIONE (25) SULLA PARTE INCASSATA;
- 6- FISSARE IL GAMBONE COMPLETO MEDIANTE VITI (17) ALLA PARTE INCASSATA IN PRECEDENZA;
- 7- FISSARE MEDIANTE GRANO (16) IL GAMBONE ALLA BASE (15) IN MODO DA REGOLARNE LA POSIZIONE OTTIMALE. FAR SCORRERE IL CARTER (18) PRE MONTATO SUL GAMBONE, A COPERTURA DELLA PARTE INCASSATA.









## **MANUTENZIONE:**

PER EFFETTUARE MANUTENZIONI O VERIFICA DELLA CARTUCCIA, RICORDARSI DI CHIUDERE LE ACQUE DI ALIMENTAZIONE E SCARICARE LE PRESSIONI INTERNE APRENDO IL RUBINETTO:

- 1- TOGLIERE IL TAPPINO (2), SVITARE IL GRANO (3) E TOGLIERE LA MANIGLIA (4);
- 2- RIMUOVERE IL COPRIGHIERA (5);
- 3- CON LA CHIAVE APPOSITA SMONTARE LA GHIERA DI SERRAGGIO CARTUCCIA (6);
- 4- VERIFICARE LA CARTUCCIA (7) ED ESEGUIRE LA SOSTITUZIONE SE RISULTA DANNEGGIATA;
- 5- PROCEDERE IN MODO INVERSO PER RIMONTARE LA MANIGLIA.

## **MANUTENZIONE AERATORE:**

- 1- SVITARE CON LA CHIAVE IN DOTAZIONE (8) L'AERATORE (9);
- 2- SCIACQUARE LE IMPURITA' DEPOSITATE O SOSTITUIRE L'AERATORE;
- 3- PROCEDERE IN MODO INVERSO PER RIMONTARE L'AERATORE.

## **MANUTENZIONE DEVIATORE:**

- 1- SVITARE IL FLESSIBILE (10);
- 2- SVITARE IL GRANO (11);
- 3- SMONTARE IL PORTA DOCCETTA (12) TIRANDO LEGGERMENTE VERSO ESTERNO;
- 4- SVITARE IL POMOLO (13);
- 5- SVITARE RACCORDO DEVIATORE (14) CON CHIAVE ESAGONALE;
- 6- VERIFICARE LE GUARNIZIONI DI TENUTA E PULIRLE DA EVENTUALI IMPURITA' O SOSTITUIRE IL DEVIATORE (1);
- 7- INGRASSARE GUARNIZIONI DI TENUTA DEL RACCORDO DEVIATORE (14);
- 8- PROCEDERE IN MODO INVERSO PER RIMONTARE IL DEVIATORE.

## **MANUTENZIONE PARTI ESTERNE**

- LE PARTI CROMATE DEI NOSTRI RUBINETTI DEVONO ESSERE PULITE ESCLUSIVAMENTE CON ACQUA E SAPONE NEUTRO;
- NON UTILIZZARE PRODOTTI ABRASIVI, ACIDI, BASICI O AMMONIACI;
- IN CASO DI DEPOSITO DI CALCARE, UTILIZZARE DEI PRODOTTI APPOSITI E NON AGGRESSIVI.