

Rotary Knob LED Dimmer

Item 511123

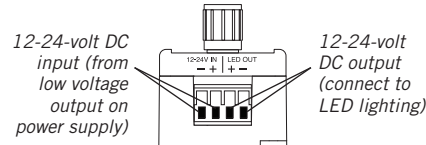
- Provides full range brightness control of low voltage white LED lighting.
- Use dimmer alone or with Armacost Lighting's optional designer-style wireless touchpad dimmer for remote 2-way lighting control.

- Unique convertible design installs directly into standard switch box or surface mounts anywhere for easy, precise control of your LED lighting.
- Works with 12-volt DC and 24-volt DC LED lighting.
- Dimming will save energy and extend LED life.

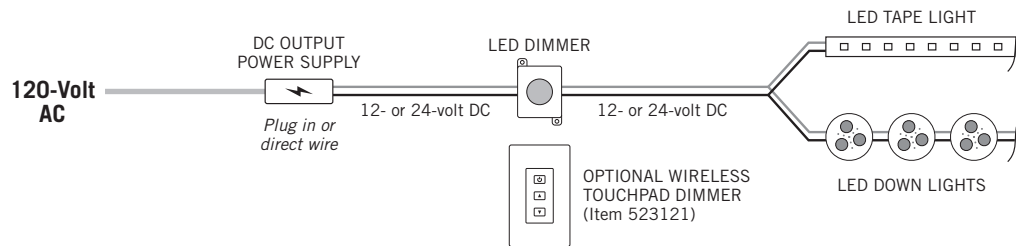
INSTALLATION GUIDELINES

- For use only with 12-volt DC or 24-volt DC low voltage single color LED lighting. **Do not connect this device to 120-volt AC current.** For dry location use. If used outdoors, unit must be installed inside wet location rated electrical box enclosure.
- Do not connect more than one dimmer to a power supply in the same circuit. Doing so will cause the LED lights to flicker.
- Use only with 12-volt or 24-volt DC constant voltage standard electronic power supplies. Not compatible with magnetic power supplies or low voltage power supplies with 12-volt AC output.
- Suitable for RV and boat interior applications (dry location), this device can be direct wired and powered by an on-board 12- or 24-volt battery.
- Do not exceed 96 watts of lighting when used with 12-volt LEDs or 192 watts when used with 24-volt LEDs.
- All wiring must be in accordance with national and local electrical codes, low voltage Class 2 circuit. If you are unclear as to how to install and wire this product, contact a qualified electrician.

- Be sure to maintain polarity (+ to +, - to -). Failure to observe polarity or shorting of wires may damage the dimmer.

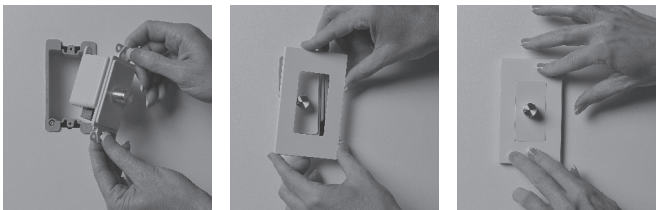


- Use only insulated staples or plastic ties to secure cords and wires.
- Route and secure wires so they will not be pinched or damaged.
- For wire runs inside of walls, use certified CL2 or better cabling and appropriate mounting hardware.
- Do not install Class 2 low voltage wiring in the same runs as AC main power. If AC and low voltage wires cross, keep them at 90-degree angles.



Easily surface mounts using screw down tabs.

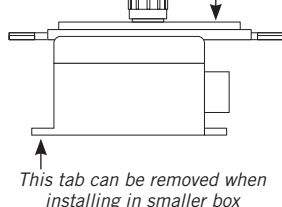
Or install in wall using supplied insert plate.



To convert dimmer for in-wall installation

Carefully remove rotary knob and install insert plate on top of dimmer as shown. Secure with washer and hex nut. Dimmer can now be mounted into standard switch box. Finish by installing designer-style switch cover plate (sold separately at most home improvement stores).

Installation tips:

- When dimmer is installed in smaller electrical boxes, create more space for wires by removing top mounting tab. 
- Remove quick connect terminal block for easier wire routing. Route wires with terminal block then snap terminal block back into dimmer. Observe the polarity printed on the dimmer case and maintain same sequence on terminal block while securing wires.

For better LED brightness, keep voltage drop to a minimum

Voltage drop is a natural occurrence in all low voltage lighting systems. It is the gradual decrease in voltage that occurs from your power supply to your LED lighting. Voltage drop only becomes undesirable if you notice the brightness in one area of your lighting is objectionably different than another area. As a practical approach to installing LED lights, test your lighting prior to final installation. If voltage drop appears to be a concern, use shorter lengths of DC power feed wires or switch to a thicker gauge wire (lower AWG number).

For an online voltage drop calculator, visit armacostlighting.com/installation.

SPECIFICATIONS

Input voltage.....	12- or 24-volt DC
Output current.....8A
Max load with 12-volt DC lighting.....	96 watts
Max load with 24-volt DC lighting.....	192 watts
Working temperature.....	-5 to 120°F (-20 to 49°C)
Country of origin.....	China

Limited 1-year warranty. Improper installation, improper powering, abuse, or failure to use this device for its intended purpose will void warranty. Proof of purchase is required for all returns. Questions? Email support@armacostlighting.com.

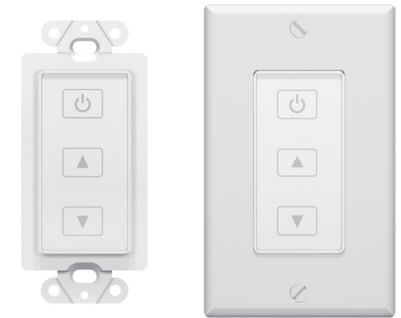


Conforms to UL Standard 8750

OPTIONAL ACCESSORY

Wireless Touchpad

(Item 523121)

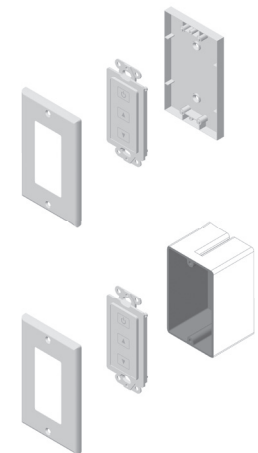


Designer-style switch plate and all mounting screws included

- Beautifully blends with existing designer switches and dimming décor.
- Provides full range dimming – works up to 100 feet away through walls and doors.
- Convenient 2-way lighting control – works in unison with your existing dimmer.
- RF pairing technology offers ease of expandability without having to run extra wiring
- Can control multiple LED dimmers with a single touchpad. Touchpads can also be paired with dimmers to control lighting zones in the same area without interference.
- Compatible only with items 511123, 511129, & 513115

Surface mount

Easily mount to any wall or flat surface, no hole required.



Install in wall

Can be installed in wall in an electrical box.

To buy online, or to learn more, visit armacostlighting.com



Gradateur LED à bouton rotatif

Article 511123

- Offre une gamme complète de gradation pour un éclairage LED blanc à basse tension.
- Utilisez le gradateur seul ou avec l'élégant pavé tactile en option d'Armacost Lighting pour un contrôle bidirectionnel à distance de l'éclairage.
- La conception convertible unique s'installe directement

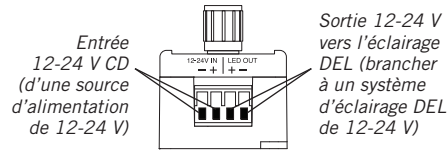
dans les boîtiers d'interrupteur standards ou se place sur n'importe quelle surface pour un contrôle facile et précis de votre éclairage LED.

- Fonctionne avec les éclairages LED 12V DC et 24V DC.
- Gradation permettra d'économiser l'énergie et étendre la vie de LED.

DIRECTIVES D'INSTALLATIONS

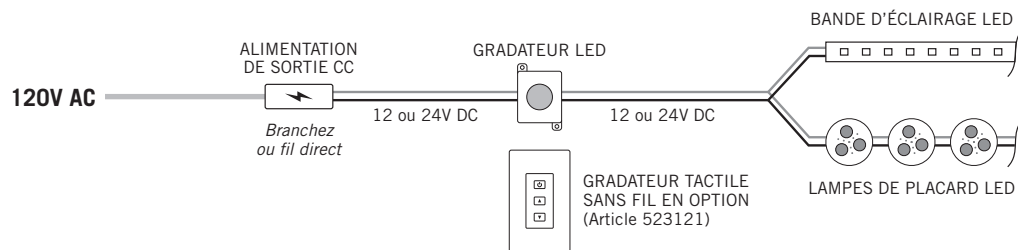
- Utilisez cet appareil uniquement avec un éclairage DEL à 12V ou 24V de courant direct basse tension. **Ne pas brancher cet appareil dans une prise d'alimentation de courant alternatif 120V.** Installer uniquement dans un endroit sec.
- Ne branchez pas plus d'un gradateur pour un bloc d'alimentation dans le même circuit. Cela entraînera un clignotement des lampes LED.
- Utilisez seulement avec 12V ou 24V DC tension constant alimentation électronique. Non compatible avec 12V AC ou alimentations magnétiques.
- Installation possible à l'intérieur de véhicules récréatifs ou de bateaux (endroits secs uniquement), cet appareil peut être branché dans une batterie 12V.
- Ne dépassez pas 96 watts de puissance avec DEL 12V et 192 watts avec DEL 24V.
- Tous les branchements de fils doivent respecter les codes électriques nationaux et locaux de circuits basse tension de classe 2. Si vous avez des doutes sur la façon d'installer et de brancher ce produit, contactez un électricien qualifié.

- Maintenez les polarités + / -. Ne pas maintenir les polarités ou court-circuiter les fils peut endommager le gradateur.



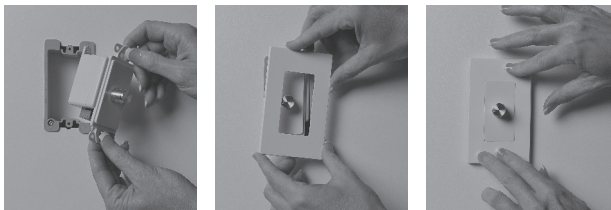
Maintenir la polarité +/-

- Utilisez uniquement des agrafes isolées et/ou des attaches de plastique pour garder cordons et fils en place. Placez et retenez vos fils de façon à ce qu'ils ne soient ni pincés ni endommagés.
- Pour des passes de fils à l'intérieur des murs, utilisez des câbles de calibre certifié CL2 ou mieux, de même que des montants adéquats.
- N'installez pas de câbles basse tension de classe 2 dans les mêmes passages que les fils d'alimentation principale de courant alternatif. Si un fil d'alimentation principale en courant alternatif croise un câble basse tension de classe 2, gardez-les à angle droit.



S'installe facilement sur une surface en utilisant des vis de serrage.

Ou installez dans le mur à l'aide de la plaque d'insertion fournie.

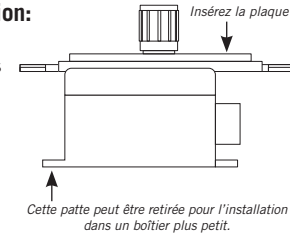


Pour convertir gradateur pour l'installation dans le mur

Retirez doucement le bouton rotatif et installez la plaque par dessus le gradateur tel qu'indiqué ici. Fixez en place avec la rondelle et le boulon hexagonal. Le gradateur peut maintenant être monté dans une boîte d'interrupteur standard. Finissez l'installation avec la plaque d'interrupteur de style innovateur (vendue séparément dans la plupart des magasins qui vendent des articles de rénovation).

Conseils d'installation:

- Lorsqu'un gradateur est installé dans des boîtiers électriques plus petits, il faut créer de l'espace pour les fils en retirant la patte de fixation du haut.
- Retirez le bloc de connexions rapides du terminal afin de passer les fils plus facilement. Passez les fils à l'aide du bloc du terminal et remettez en place dans le gradateur. Quand le bloc est bien replacé, un clic se fait entendre. Observez bien les polarités imprimées sur le boîtier du gradateur et maintenez les mêmes polarités sur le bloc du terminal lorsque vous y fixez les fils.



Pour une meilleure luminosité LED, maintenez la chute de tension au minimum

La chute de tension est un phénomène naturel dans tous les systèmes d'éclairage à basse tension. C'est la diminution progressive de la tension qui se produit de votre source d'alimentation vers votre éclairage LED. La chute de tension devient seulement indésirable si vous remarquez que la différence de luminosité entre deux zones d'éclairage est trop évidente. Une approche pratique pour l'installation des lampes LED est de tester votre éclairage avant l'installation finale. Si la chute de tension semble être un souci, utilisez des longueurs plus courtes pour les fils d'alimentation DC ou passez à un fil de calibre plus épais (nombre AWG moins élevé).

Pour une calculatrice de chute de tension en ligne visitez le armacostlighting.com/installation.

FICHE TECHNIQUE

Tension à l'entrée	12-24 V CD
Tension à la sortie.....	8A
Puissance maximale d'éclairage avec 12V CD.....	<288 watts 96 watt
Puissance maximale d'éclairage avec 24V CD.....	<288 watts 192 watt
Plage de températures de fonctionnement.....	-5 à 120°F (-20 à 49°C)
Pays d'origine.....	China

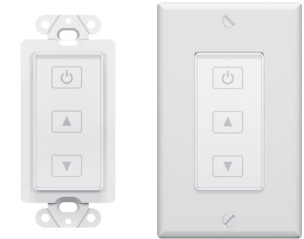
Garantie limitée de 1 ans. L'installation ou l'alimentation inadéquate de cet appareil ainsi que son abus et son utilisation intentionnelle à des fins autres que son usage prévu annuleront la garantie. Une preuve d'achat est requise pour tous les retours de marchandise. Questions? Envoyez un courriel à support@armacostlighting.com.



ACCESSOIRE EN OPTION

Clavier tactile sans fil

(Article 523121)

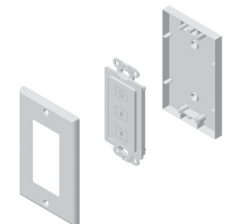


Plaque d'interrupteur de style design et toutes les vis de montage incluses

- Se marie à merveille avec les interrupteurs design existants et le décor de gradation.
- Fournit une gradation complète – fonctionne jusqu'à 100 pieds même à travers les murs
- Commande d'éclairage bidirectionnelle pratique – fonctionne à l'unisson avec votre gradateur existant.
- La technologie de couplage par radiofréquence offre une extensibilité aisée sans avoir à installer du câblage supplémentaire
- Un clavier tactile sans fil peut contrôler l'éclairage dans différentes zones, ou plusieurs claviers gradateurs peuvent fonctionner dans la même zone sans interférence
- Compatible uniquement avec les articles 511123, 511129 et 513115

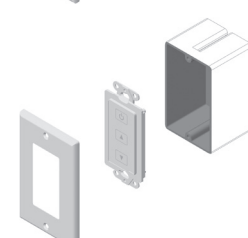
Montage en surface

Comprend une embase discrète et le matériel nécessaire pour une installation sur n'importe quel mur.



Installez dans le mur

S'installe également dans des boîtiers électriques standards, de formats simple ou multiple.



Pour acheter en ligne ou pour en savoir plus, visitez armacostlighting.com