

4C SURELOCK CONNECTORS / CONNECTEURS SURELOCK

Tape-to-tape with wire / Bande à bande avec fil

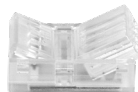


Tape-to-tape splice
Épissure bande à bande



4C/5C SURELOCK PRO CONNECTORS CONNECTEURS SURELOCK PRO

Tape-to-wire / Bande à fil



5C SNAP CONNECTORS / CONNECTEURS SNAP

Tape-to-tape with wire / Bande à bande avec fil



Tape-to-tape splice
Épissure bande à bande



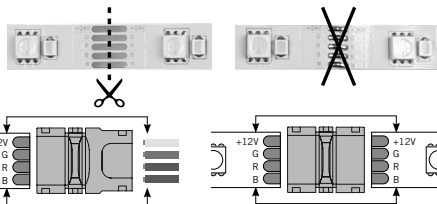
Tape-to-tape splice
Épissure bande à bande



IMPORTANT

- Use connectors on the copper pads of cut sections of LED tape lighting. Do not use connectors on soldered joints.
Utilisez des connecteurs sur les pastilles de cuivre des sections coupées de l'éclairage à ruban LED. N'utilisez pas de connecteurs sur des joints soudés.

- Always maintain polarity when making connections. Check to see that the wire colors and the polarity markings printed on the tape line up.
Maintenez toujours la polarité lors des connexions. Vérifiez que les couleurs des fils et les marques de polarité imprimées sur le ruban s'alignent.



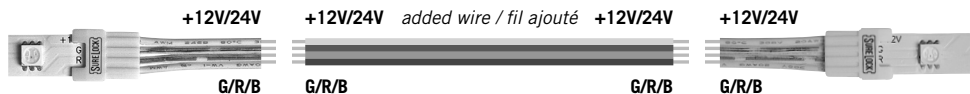
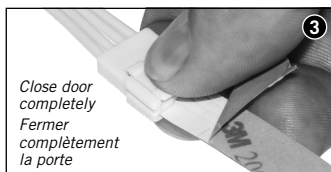
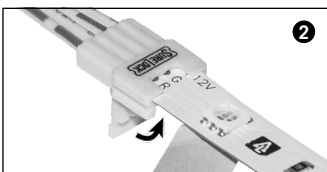
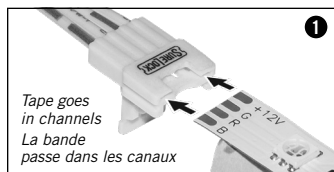
- If the markings do not line up, flip the tape and use the opposite end for proper alignment.
Si les marques ne s'alignent pas, retournez le ruban et utilisez l'extrémité opposée pour vous aligner.

- Peel about 1/4 in. of the paper from the LED strip adhesive backing at the connection point before inserting into connectors.
Décollez environ 1/4 po de papier du support adhésif de la bande LED au point de connexion avant de l'insérer dans les connecteurs.

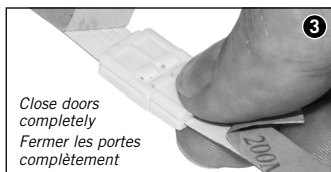
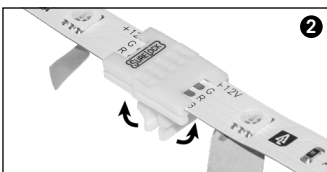
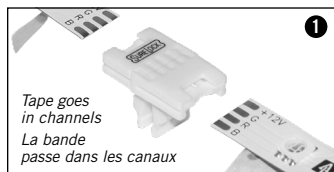


4C SURELOCK CONNECTORS / CONNECTEURS SURELOCK

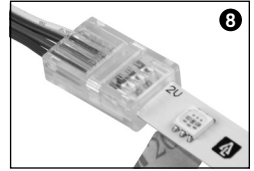
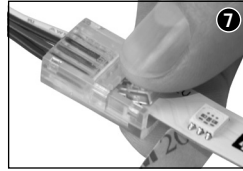
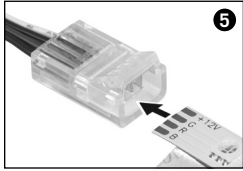
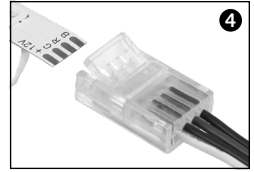
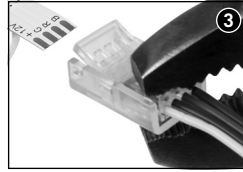
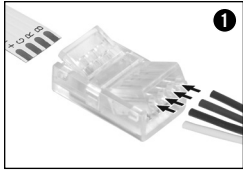
Tape-to-tape with pre-installed wire / Bande à bande avec fil préinstallé



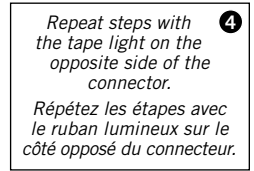
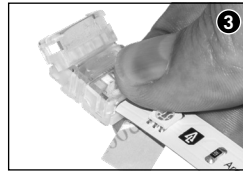
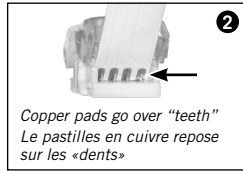
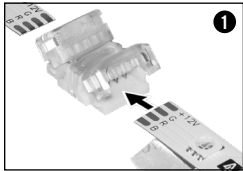
Tape-to-tape splice / Épissure bande à bande



4C/5C SURELOCK PRO TAPE-TO-WIRE CONNECTORS / CONNECTEURS BANDE À FIL

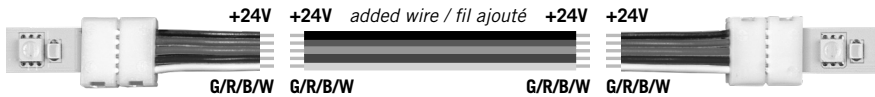
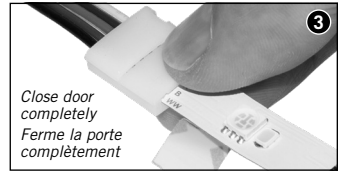
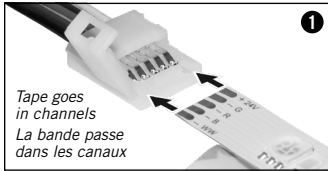


4C SURELOCK PRO TAPE-TO-TAPE SPLICE CONNECTORS / CONNECTEURS D'ÉPISSEURE BANDE À BANDE

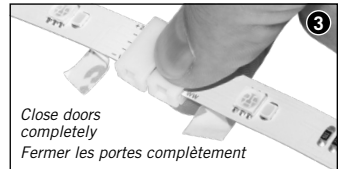
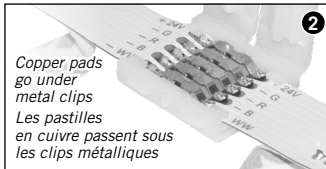
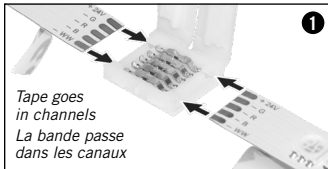


5C SNAP CONNECTORS / CONNECTEURS SNAP

Tape-to-tape with pre-installed wire / Bande à bande avec fil préinstallé



Tape-to-tape splice / Épissure bande à bande



Three-year limited warranty Improper installation, abuse, or failure to use this product for its intended purpose will void warranty. This warranty only applies when all components, including LED power supplies, have been provided by or approved for use by Armacost Lighting. The warranty does not cover labor or any other costs or expense to remove or install any defective, repaired or replaced products.

Garantie limitée de 3 ans Une installation, un abus, ou le défaut d'utiliser ce produit aux fins prévues annule la garantie. Cette garantie s'applique uniquement lorsque tous les composants, y compris les alimentations LED, ont été fournis par ou approuvés pour utilisation par Armacost Lighting. Le fait de remplacer le produit et / ou des composants d'un autre fabricant annulera la garantie. La garantie ne couvre pas la main d'œuvre ou d'autres coûts / frais pour retirer ou installer tous les produits défectueux, réparés ou remplacés.



armacostlighting.com

© 2021 Armacost Lighting.
All rights reserved.
Tous droits réservés.