

OREO

airluv.



- INFORMATION**
- NEWBORN BABY
 - TODDLER
 - JUNIOR



AIRLUV is baby cooling seat pad with air-purifying function. It continuously provides cool wind for baby not to sweat and the HEPA filter purifies the air.

poled

CONTROLLER / REMOTE CONTROL WARNING

- Always point the remote control toward the Airluv main body.
- Do not cover the transmitter and receiver of the remote control or controller.
- The reception rate may decrease depending on the user environment.
- If the remote control does not work, check the battery status or replace it. (battery: CR2032)
- Pressing the button hard on the remote control or controller may cause malfunction.
- The remote control operation may be damaged if it is dropped and got impact on the product
- Do not spray the remote control with water or put it in water. This may cause malfunction or failure.
- Pulling the wires hard may cause a short circuit or damage to the product.

FILTER REPLACEMENT / INSTALLATION

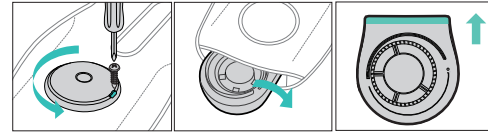
1. Please turn the grill to the left and pull it out.
2. Insert the new filter grill and assemble it by turning it to the right
 - The slim grill is assembled when delivered, insert the grill with the filter before using.
 - It is recommended to be used in summer, which provides a stronger breeze
 - The grill with filter is a set. Do not separate it.
 - Always use the fan with the grill inserted. There is a risk of injury if it is not inserted
 - Power mode (4 level) can be noisy and the battery can be run out quickly as it provides strong wind.
 - We recommend to remove the filter from the grill, for a stronger breeze

The service life of a filter is about 6 months, and it may vary depending on the circumstance and period of use. Do not clean the filter with water or any chemical liquid. It is an electrostatic precipitation type air filter, and any liquid could significantly affect the performance. New filters are available at the place where you purchased or from our distributors in your region.

※The filter is in the pe pouch written as H13 HEPA Filter.

HOW TO WASH / REPLACEMENT

1. Please remove the grill and the fan from the product.



Please loosen the screw and turn the grill counterclockwise to open.

Please open the zipper at the bottom and remove the fan from the product.

The ventilation hole at the top of the fan box must be placed facing to the top side of the Airluv.

2. Please hand-wash with a neutral detergent.
3. Do not wring out. Please dry in a well-ventilated area. For a minor contamination of the fabric, you may wipe it off with a wet tissue or soft cloth soaked in water.

WARNING

- Do not use other than original purposes.
- If your child uses medical devices or getting medical treatments, please consult with the doctor before using the product.
- Please stop using if your child feels uncomfortable.
- If you use a portable charger, please make sure that the output is DC 5V, 3A or higher. (A charger output below DC 5V, 3A can damage the battery of the product.)
- Please use after assembling the grill properly and closing the zipper.
- If liquid gets inside the fan, please dry it well before using the product again to prevent any malfunction.
- The direct sunlight can cause the fabric discoloration.
- Please make sure you remove the fan before washing the product.
- Polish remover, fabric deodorizer, wax, acetone etc can damage the fabric.
- Spicy food (kimchi, curry etc) or deep-colored clothes (such as denim jeans) can stain the product.
- Deformation, discoloration, and sagging may occur depending on the circumstances and period of use.
- Please make sure the fan stops turning completely before replacing the filter grill. (Please take 10 seconds or more after turning the power off.)
- Strong washing or dehydration may damage the product.
- Do not machine dry to avoid any product deformation.
- Please loosen the bolt to remove the fan from the product. Please make sure that your children will not swallow the small parts.
- Keep the fan away from children's hands.
- Be careful not to put or get your fingers caught in the fan.
- It contains small parts and should not be swallowed by children.

A/S OR EXCHANGE / REFUND POLICY

- We provide parts/components replacement within 6 months after purchasing date in case of defects.
- Any returned item must be in its original condition and all tags need to be intact. Once the returned item is received and inspected, you will be notified of the refund/exchange approval.

コントローラー/リモコンの注意事項

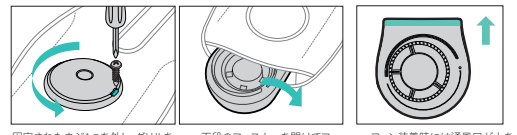
- リモコンは必ず本体に向かって操作してください。
- リモコン、コントローラーの送受信口を塞がないでください。
- 使用環境により受信率が低下する場合があります。
- リモコンが動作しない場合は、バッテリーの状態を確認するかにください。(バッテリー:ボタン型電池CR2032)。
- リモコンとコントローラーのボタンを強く押すと故障の原因になります。
- リモコンを落として衝撃を受けた場合、リモコンの動作に問題が発生する可能性があります。
- リモコンに水をかけたり、水の中に入れてください。誤動作や故障の原因となります。
- ワイヤーを強く引っ張ると、断線や製品破損の原因となります。

フィルター交換 / 装着方法

1. フィルターが付いていないスリムグリルを左に回して外します。(ネジの取り外し工程はファン着脱方法と同じです)
 2. 付属のフィルター付グリルを溝に合わせ、右に回して差し込みます。
 - 工場出荷時、フィルターが付いていないスリムグリルが標準装備されています。必要に応じてフィルター付グリルを装着して使用してください。
 - スリムグリルのみの使用すると風量がより大きくなります。(猛暑期など)
 - フィルター付グリルはフィルター一体型のため、分離しないでください。
 - ファンは必ずどちらかのグリルが装着された状態で使用してください。未装着の場合、怪我の危険があります。
 - パワーモード(最大風量)は、騒音が大きくなり、バッテリーの消耗が早くなる場合があります。
- フィルターの寿命は6ヶ月で、使用環境によって寿命が異なる可能性があります。フィルターは静電式でホコリを捕集するため、フィルターに液体が付くとフィルター機能が著しく低下するので、液体が付着したときは新しいフィルターに交換してください。フィルターは追加購入が可能です。 ※フィルター付グリルは HEPA13 Filter と書かれた袋より取り出します。

洗濯及びファン着脱方法

1. エアラブからファンを取り外してください。



固定されたネジ3つを外し、グリルを左に回してください。

下側のファスナーを開けてファンを取り出してください。

ファン装着時には通風口が上を向くように挿入した後、ファスナーを閉めてお使いください。

2. 中性洗剤単体で手洗いしてください。
3. 水気を取った後、風通しの良い場所に広げて乾燥させてください。簡単な汚れはウエットティッシュや水で濡らした柔らかい布で拭いてください。

使用上の注意事項

- 用途以外に使用しないでください。
- 医療機器をご利用中のお子様や、風邪などの疾患を治療中のお子様は、医師に相談してから使用してください。
- 使用中に違和感を感じた場合は、直ちに使用を中止してください。
- モバイルバッテリーを使用する際は、DC 5V, 3A 以上のバッテリーか出力を必ず確認してください (DC 5V, 3A 以下のバッテリーに接続するとバッテリーが損傷することがあります。)
- 本製品は必ずグリルを装着しファスナーを閉めた状態で使用してください。
- 液体がエアラブ内に入った場合は、機器を十分に乾かしてから使用してください。(ファンに液体が入ると故障の原因になります)
- 洗濯の際は必ずファンを外して洗濯してください。
- 直射日光に長時間露出すると、脱色や熱によって押されたような跡が発生することがあります
- リムーバー、繊維脱染剤、ワックス、アセトン、湿布薬などは生地に触れると損傷を与えることがあります。
- 色の濃い食べ物(漬物・カレーなど)または生地(ジーンズなど)は製品に色移りする可能性がありますので、ご注意ください。
- 使用環境や期間によって変形、変色、生地のたるみが生じる場合があります。
- グリルを交換するときは、ファンの回転が完全に止まったことを確認してください。(電源OFF後10秒以上)
- 素材の特性上、強いパワーで洗濯したりねじって脱水した際、製品が損傷することがあります。
- 乾燥、脱水機は製品変形の恐れがありますので、使用しないでください。
- ファンを外す際は、固定されたネジ1本を外してください。
- 外したネジはお子様が口にしないよう必ず注意してください。
- ファンが子供の手に触れないようご注意ください。
- ファンに指を入れたり挟まれないようご注意ください。
- 小さな部品が含まれていますので、お子様が口にしないようご注意ください。

アフターサービス及び交換&払戻規定:

- 6ヶ月以内に製品の欠陥が発生した場合、該当部品を交換します。
- 開封後の不良品以外のキャンセルや払い戻しは不可とします。

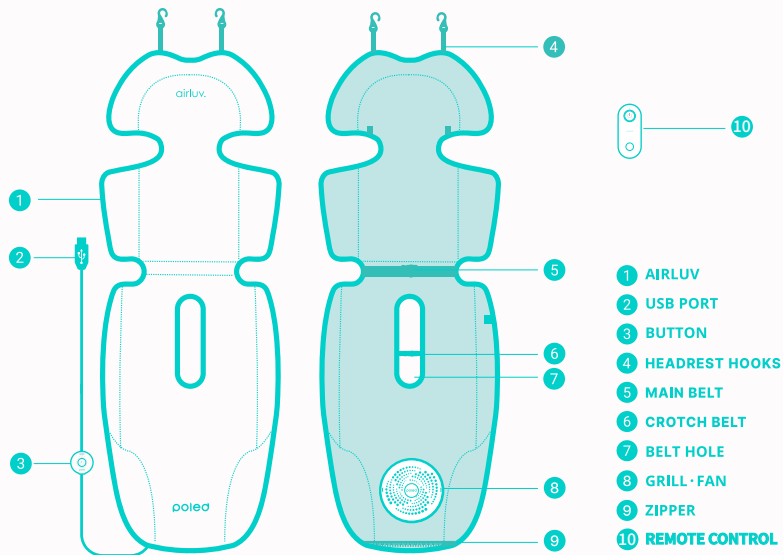
POLEDのエアラブをご購入いただきありがとうございます。
本説明書を注意深くお読みいただき、保管してください。
製品に関するお問い合わせは、POLEDカスタマーセンターまで製品名、購入先、購入日をご記入のうえ
お問い合わせください。(customer@poled.co.jp)

Please keep this manual after you read through all the details. If you have any
queries, please contact our CS team or the place where you purchased.



airluv.

OREO



- 1 エアラブ
- 2 USB 端子
- 3 調節ボタン
- 4 ヘッド固定用フック
- 5 胴体固定用ベルト
- 6 股ベルト
- 7 ベルトホール
- 8 グリル・ファン
- 9 ファスナー
- 10 リモコン

- 1 AIRLUV
- 2 USB PORT
- 3 BUTTON
- 4 HEADREST HOOKS
- 5 MAIN BELT
- 6 CROTCH BELT
- 7 BELT HOLE
- 8 GRILL・FAN
- 9 ZIPPER
- 10 REMOTE CONTROL

構成部品

エアラブ	1個
スリムグリル (初期装着)	1個
H13 HEPAフィルター (個包装)	1個
リモコン	1個

製品情報

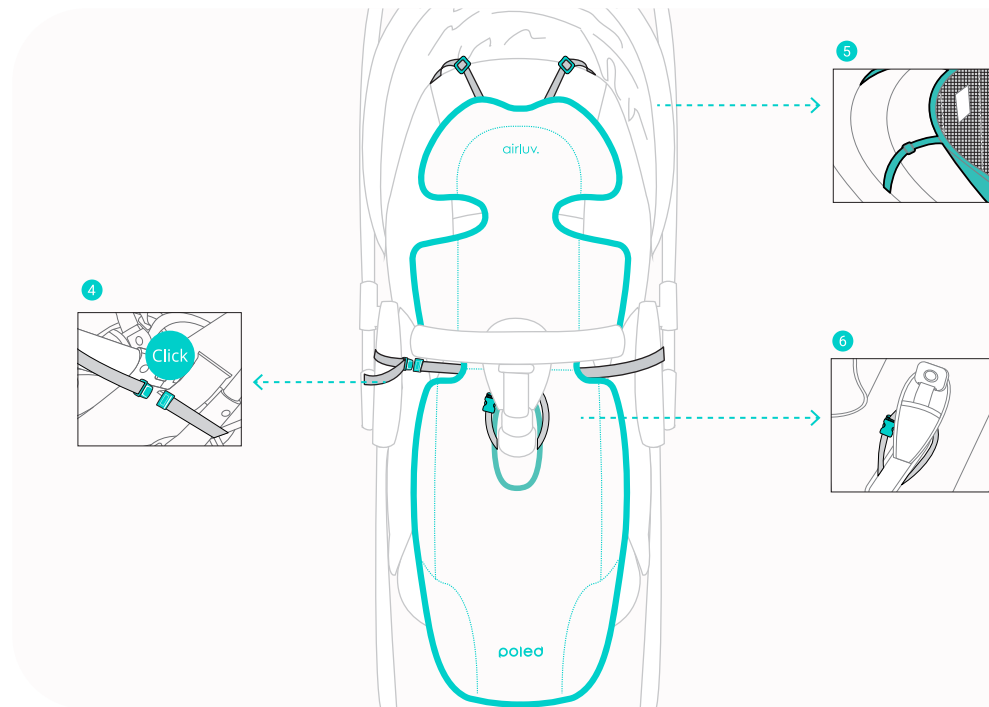
製品/モデル名	エアラブ 4 オレオ(Oreo)
サイズ	(W)355 x (H)970mm(±20mm)
素材	ポリエステル (シリコンコーティング)
使用年齢	新生児~満4歳頃
製造年月	別途表記
製造元	Poled Co., Ltd.
住所	523, Jangsaengdong-ro, Unsan-myeon, Seosan-si, Chungcheongnam-do, Korea
製造国	中国
発売元	コマースメディア株式会社
住所	東京都豊島区南大塚 3丁目44-11 フサカビル 6階
お問合せ先	customer@poled.co.jp
返品及び交換	購入先

INCLUDES

Airluv	1EA
Slim Grill (Default)	1EA
H13 HEPA Filter (Extra)	1EA
REMOTE CONTROL	1EA

PRODUCT SPECIFICATION

Name	Airluv4 Oreo
Dimensions	(W)355 x (H)970mm (±20mm)
Material	Polyester , Polyurethane
Use of Age	Newborn - Age 4
Manufacturing Date	Marked separately
Manufacturer	Poled Co., Ltd.
Address	523, Jangsaengdong-ro, Unsan-myeon, Seosan-si, Chungcheongnam-do, Korea
Origin	China
Customer Service	global@poled.kr
Refund & Exchange	Place of purchase



製品の装着及び使用方法

取付方法

1. 使用するものに本製品を載せてください。
2. ベルトホールに股ベルトを通過させ、固定用ベルトを股ベルトの後ろに回して、サイズに合わせて固定させてください。
3. 本製品上段のヘッド固定用フックを適切な位置に固定してください。
4. USB端子に電源を接続してください。
5. 調節ボタンで風量を適切に調節してください。(弱>中>強>パワー>オフ)



コントローラー/リモコンの操作方法

- リモコンが無くてもコントローラーだけで操作は可能です
パワーモード: コントローラー上のLEDが3つすべて点灯。
- 本リモコン操作時、他の製品に影響を与える可能性があります。
(IRセンサー方式で同じ製品または同じKEY値を持つ場合、受信に干渉が発生する可能性があります)

HOW TO USE

INSTALLATION

1. Please put the product on the place where to use it.
2. Please pass the crotch belt through the hole on the bottom of Airluv, and fasten with the belt in the middle and the rubber band on the top.
3. Please connect the power USB port. (A portable charger etc.)
・ If you use the portable battery charger, please make sure that the output is DC 5V, 3A or higher. (A charger output below DC 5V, 3A can damage the product.)
4. You may adjust the breeze by pressing the button.
(Low> Medium> High> Power> Off)



CONTROLLER / REMOTE CONTROL INSTRUCTIONS

- Can be controlled without remote control
- Power mode: LED on the control display by 3 levels
- Operating this remote control may affect other products.
(Reception may be interfered if the same product or the same KEY value is used as an IR sensor)

アフターサービス及び交換&返品規定 6ヶ月以内に製品の欠陥が発生した場合、該当部品を交換します。開封直後の不良品以外のキャンセルや払い戻しは不可とします。

⚠ 長時間連続使用する場合、モバイルバッテリーの保護回路が電源を遮断することがあります。その場合、モバイルバッテリーのメーカーにお問い合わせください。

⚠ In case it runs for a long time with a charger connected, the power can be turned off automatically by the overload protection circuit.