

BROKK 330E



MIETPREISE

Tagespauschale ohne Mann	1050.- CHF
Tagespauschale mit Mann	2100.- CHF

Preise exkl. MwSt.

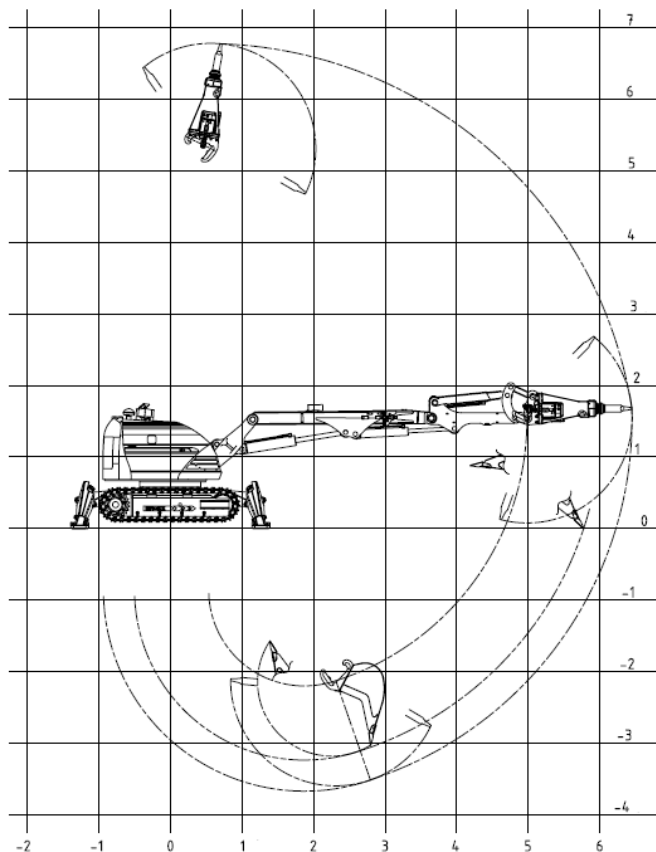
Der Abbruchliebbling ist zurück und besser denn je

Das beliebteste Brokk-Modell wurde neu- und weiterentwickelt, um die gestiegenen Anforderungen der Abbruchindustrie zu erfüllen und deren Erwartungen zu übertreffen. Seit seiner Entwicklung Mitte der 70er-Jahre schreibt der Brokk 330 E eine beispiellose Erfolgsgeschichte als DIE Allround-Abbruchmaschine. Eine unschlagbare Kombination aus zuverlässiger Technik und kontinuierlicher Verbesserung bildet die Basis ihrer weltweiten Beliebtheit.

Der Brokk 330 E besitzt eine aussergewöhnliche Leistung und bemerkenswerte Schlagkraft. Er stellt erheblich schwerere, konventionelle Bagger in den Schatten und ist klein und agil genug, um auf engem Raum zu arbeiten.

Einsatzbereiche: Konzipiert als vielseitige Abbruchmaschine im Bauwesen und in der Zement- und Prozessindustrie. Der Brokk 330 E eignet sich auch perfekt für Arbeiten an Standorten, an denen emissionsfreie Arbeiten gefordert ist.

REICHWEITE



TECHNISCHE DATEN

Werkzeugdaten

Hydraulikhammer	Atlas Copco SB 452
Schlagfrequenz	550 - 1250 blows/min
Schlagkraft	855 J/Nm
Betriebsgewicht	ca. 450 kg
Betonzange	DARDA CC520
Brechkraft	466 kN (48 to)
max. Öffnungsweite	540 mm
Betriebsgewicht	ca. 410 kg

Schaufel	
Volumen	250 l
Betriebsgewicht	195 kg

Leistung

Drehgeschwindigkeit	14 s/360°
Max. Transportgeschwindigkeit	1,8 km/h; 0,5 m/s
Max. Steigung	30°

Hydrauliksystem

Volumen Hydrauliksystem	140 l
Pumpentyp	Lastabastende Kolbenpumpe
Max. Systemdruck	
für Zylinder und Motoren	16,5 MPa
Max. erhöhter Systemdruck	
für Anbaugerät	25,0 MPa
Max. Pumpenfluss 50 Hz	100 l/min

Elektromotor

Typ	ABB M2AA 200 MLA
Leistung*	30 kW
Strom*	63 A
Anlasser	Soft start/Direct start

Steuersystem

Steuerung	Tragbare Steuereinheit
Signalübertragung	Digital
Übertragung	Kabel/Funk

Gewicht

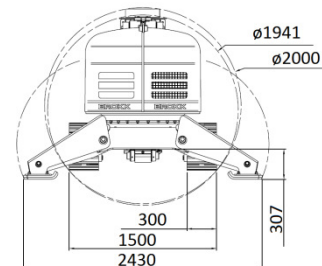
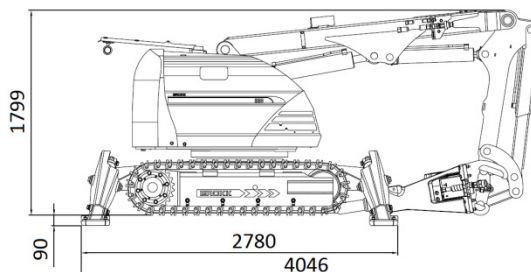
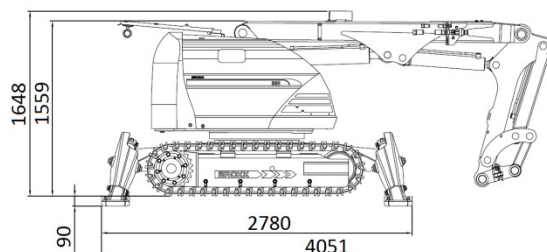
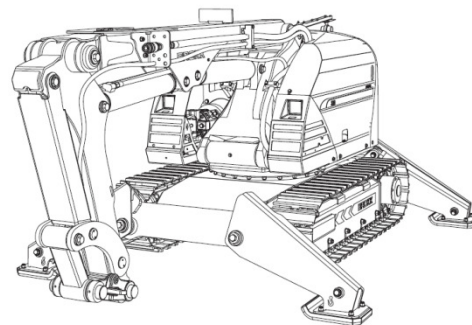
Gewicht Basismaschine ohne Anbaugerät	4200 kg
---------------------------------------	---------

Lärmpegel (Nur Maschine)

Schalleistungspegel L _{wa} , gemessen laut Richtlinie 2000/14/EG	90,1 dB(A)
---	------------

* Gültig für 400V/50Hz

GRÖSSE



WERKZEUGE

