

BROKK 180



MIETPREISE

Tagespauschale ohne Mann	750.- CHF
Tagespauschale mit Mann	1900.- CHF

Preise exkl. MwSt.

Kompakte Kraft - hohe Flexibilität

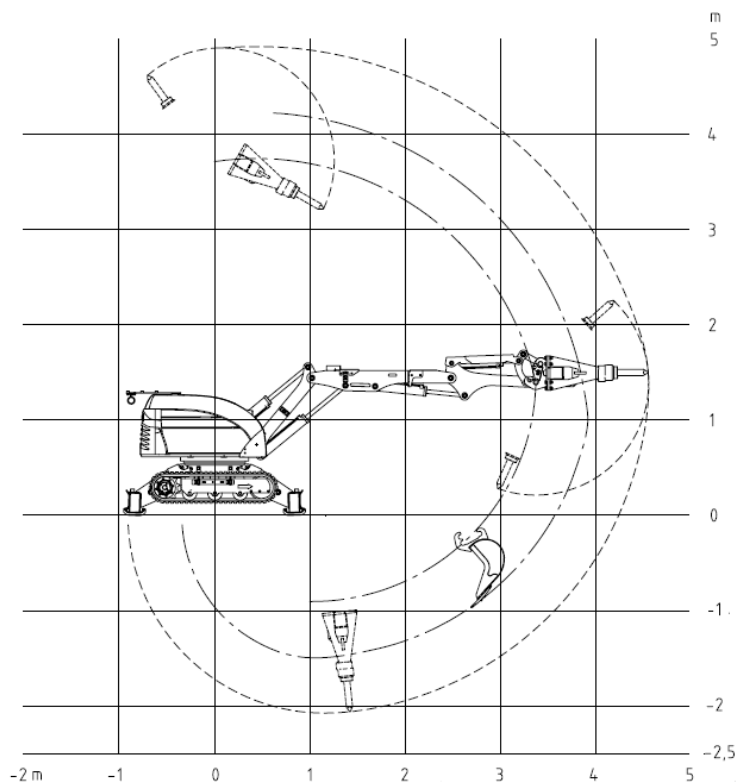
Diese kompakte Allround-Maschine besitzt eine bemerkenswerte Schlagkraft und Stabilität, womit sie für alle Arten von Abbrucharbeiten und eine Vielzahl von Anwendungen in der Zement-, Prozess- und Nuklearindustrie optimal geeignet ist. Geringe Größe und enorme Stärke lassen den Brokk 180 zum ultimativen Abbruchgerät werden. Trotz seines geringen Gewichts lässt sich ein Hydraulikhammer mit 406 Joule Schlagkraft anbauen.

Der Brokk 180 ist so konstruiert, dass er an viele Einsatzorte gelangen kann. Durch die optionale Spurverstellung lässt sich bei einigen Maschinen die Spurbreite auf nur 780 mm verkleinern, so dass eine Fahrt durch die meisten Türöffnungen möglich ist. Innen angelangt, lässt sich mit Hilfe der Stützbeine schnell eine stabile Standfläche schaffen. Der optionale einstellbare Spurbreite und das geringe Gewicht machen den Brokk 180 so vielseitig und zu einer Klasse für sich.

Einsatzbereiche: Mittelschwere bis schwere Abbrüche sowie die Entfernung von Ziegeln aus Brennöfen, Pfannen und anderen Behältern in der Zementindustrie.

Nach dem Anschliessen an eine Steckdose ist er sofort einsatzbereit. Der Brokk 180 eignet sich auch perfekt für Arbeiten in der Prozessindustrie, sowie an Standorten, an denen emissionsfreies Arbeiten gefordert ist.

REICHWEITE



TECHNISCHE DATEN

Werkzeugdaten

Hydraulikhammer	Atlas Copco SB 202
Schlagfrequenz	850 - 1800 blows/min
Schlagkraft	406 J/Nm
Betriebsgewicht	ca. 200 kg
Betonzange	DARDA CC420
Brechkraft	382 kN (38.2 t)
max. Öffnungsweite	420 mm
Betriebsgewicht	ca. 240 kg
Schaufel	
Volumen	80. l
Betriebsgewicht	76 kg

Leistung

Drehgeschwindigkeit	10 s/360°
Max. Transportgeschwindigkeit	2,1 km/h; 0,6 m/s
Max. Steigung	30°

Hydrauliksystem

Volumen Hydrauliksystem	55 l
Pumpentyp	Lastabastende Kolbenpumpe
Max. Systemdruck	
für Zylinder und Motoren	16,5 MPa
Max. erhöhter Systemdruck	
für Anbaugerät	25,0 MPa
Max. Pumpenfluss 50 Hz	62 l/min

Elektromotor

Typ	ABB M3AA 160 LB 4
Leistung*	18,5 kW
Strom*	38 A
Anlasser	Soft start/Direct start

Steuersystem

Steuerung	Tragbare Steuereinheit
Signalübertragung	Digital
Übertragung	Kabel/Funk

Gewicht

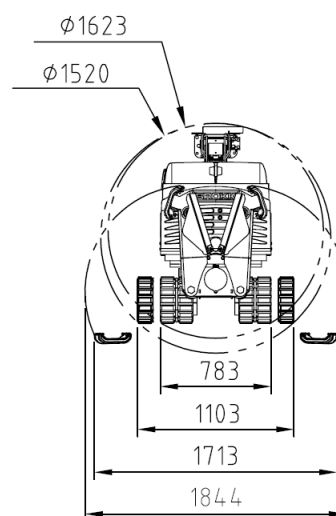
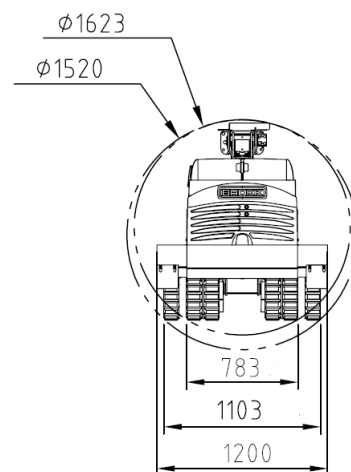
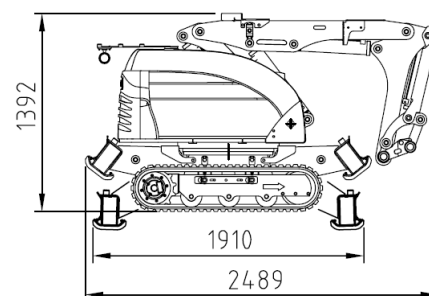
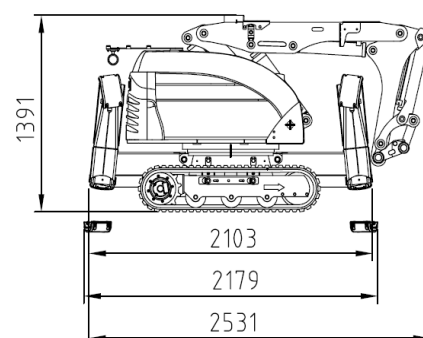
Gewicht Basismaschine ohne Anbaugerät	1930 kg
--	---------

Lärmpegel (Nur Maschine)

Schalleistungspegel L _{wa} , gemessen laut Richtlinie 2000/14/EG	86 dB(A)
---	----------

* Gültig für 400V/50Hz

GRÖSSE



WERKZEUGE

