



Budo

BUDO

La Caixa

Budó ha presentado una exposición con finalidad no lucrativa: los beneficios de la misma, que fueron cuantiosos, se destinaron al Instituto Oncológico, a Doc 2000 y la Asociación Española Contra el Cáncer. Bella idea, bella realidad, que merece apoyo.

Al servicio de esta idea Budó ha puesto su pintura: una amplia muestra en la que destacaba -y parece lógico que sea así- la enorme carga de humanidad que desprende su obra.

En ella la figura está siempre presente: figura femenina, masculina también -rindiendo homenaje al ballet-, pero por encima de todo los rostros de los niños: caras que ocupan la casi totalidad de la tela, captadas plenas de ternura: diferentes gestos y expresiones, siempre muy bien plasmadas. Retratos solucionados con una

gran belleza y sensibilidad.

Otra de las características de la obra de Budó radica en la importancia que concede a las manos, que en muchas ocasiones convierte en tema absoluto del cuadro.

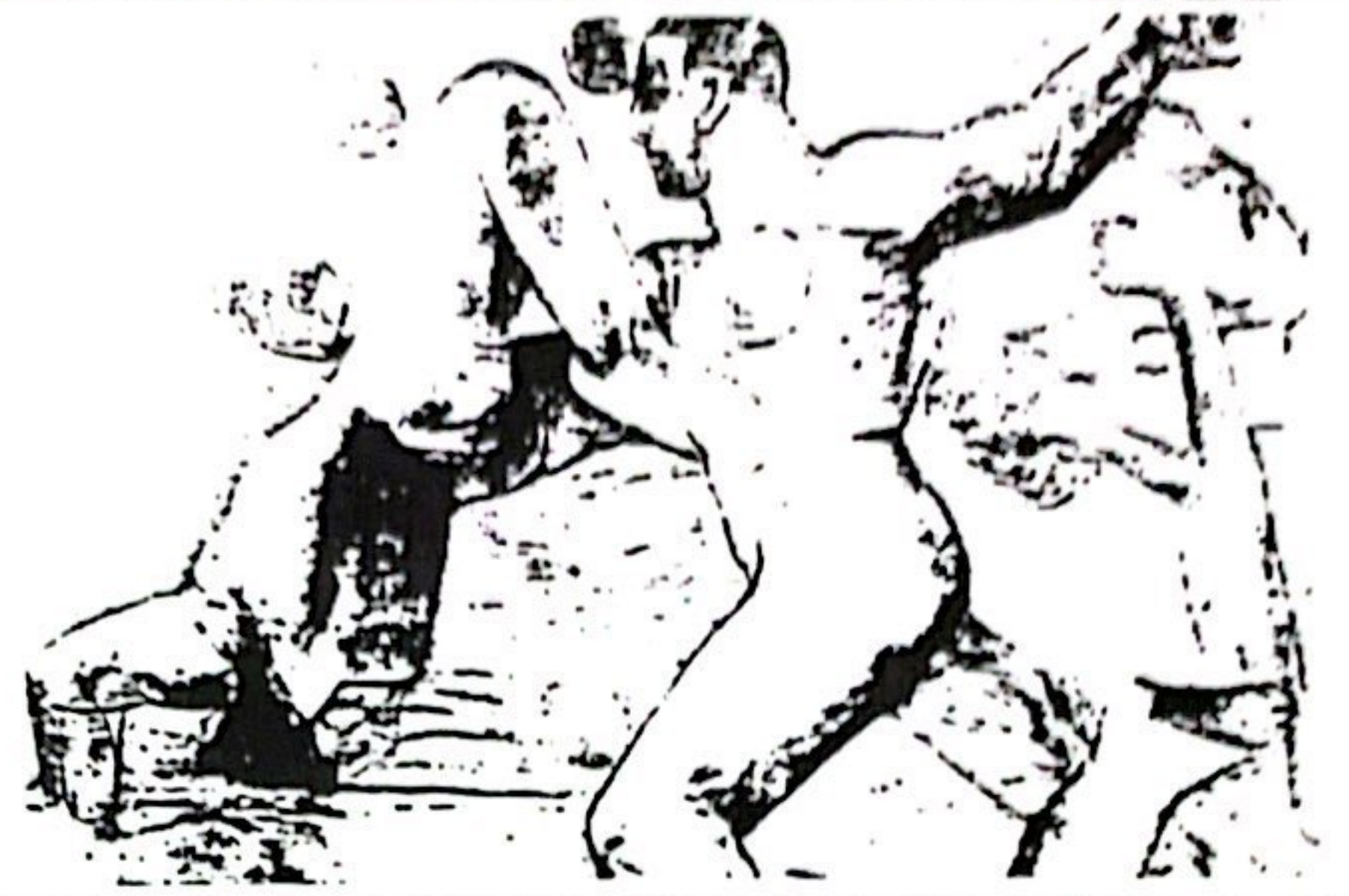
Con un dibujo cuidado, con equilibrio del color, con una pincelada firme y segura, Budó ha puesto su buen arte al servicio de una idea bella: la de ayudar a la sociedad. Felicidades. J. Llop S. □

ANA TIANA

Transit Art

Ana Tiana presenta su primera exposición: bella muestra de su hacer. Las veintitantas obras que exhibe dejan constancia de su sensibilidad y de su dedicación.

A destacar que convierte en tema lo atmosférico, el espacio. Ama las zonas por las que discurre el color, que se convierte en protagonista: color



Miguel Peña

que a su vez le permite crear la especial atmósfera que inunda algunas de sus telas. Y para aumentar esta sensación de vacío, algunos, pocos, elementos aislados en el espacio.

Y como contrapartida, en otras telas centra su interés en lo mínimo, en una serie monográfica en la que cerrojos y abridores de puertas se convierten en protagonistas. En estos casos el dibujo se impone y el color lo completa.

Demostrando su inquietud, su afán de búsqueda, presenta también una marina que entra de lleno dentro de la abstracción y un bodegón realizado de manera suelta. J. Julio. □

MIGUEL PEÑA

Dalmau

La arquitectura es puro sentimiento en Miguel Peña. La

lleva dentro. Y le nace, se extrovierte, se manifiesta a través de su pintura. Muchas veces los inmuebles -fea palabra- hacen acto de presencia en su obra.

Pero es que esta estructuración arquitectónica se aprecia también cuando la figura, como en "Juego de pelota", se adueña del cuadro. O en el caso de "Hombre y mujer". Todo tiene bases profundas, fuertes, recias. Todo se mantiene, y muy bien, en pie. Cuerpos rotundos, sentido clásico de la composición, geometrismo... y también una cierta alegría vital, desenfadada, como un guiño irónico, como una sonrisa compasiva.

Sobre tela con óleo, sobre papel con técnicas mixtas, Miguel Peña construye su obra. Pura arquitectura pictórica. Se le aguanta. J. Julio. □



Ana Tiana