

LVYUAN ポータブル電源 1000W

大容量 297600mAh/1101WH

取扱説明書



Lvyuan ポータブル電源 UA1101-1000w

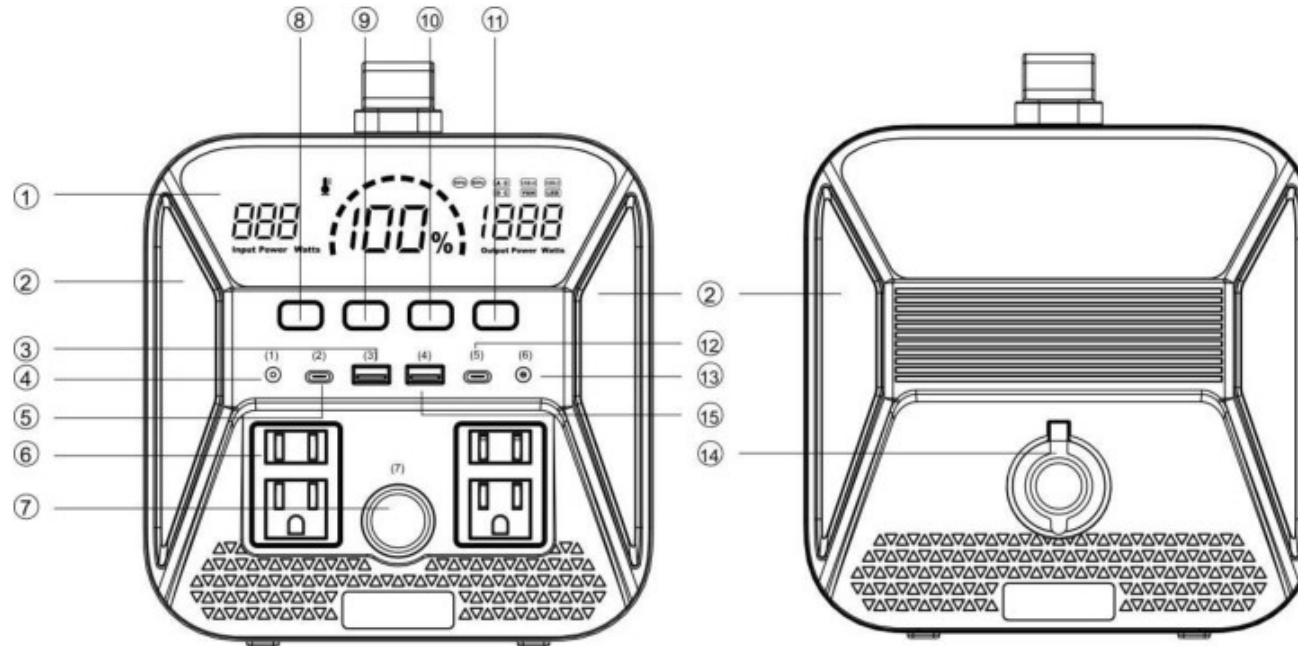
LVYUAN[®]

ご購入ありがとうございます。

ご使用前にこの「取扱説明書」をよくお読みのうえ、正しくお使いください。
特に「安全上のご注意」は、必ずお読みいただき、安全にお使いください。
お読みになったあとは、大切に保管してください。

LVYUAN-UA1101-1000w

製品パネル機能



機能説明 各部名称			
1	表示画面	9	DC スイッチ
2	LED 照明	10	LED スイッチ
3	USB-A 出力接続ポート ③	11	AC スイッチ
4	DC 充電接続ポート ①	12	TYPE-C 出力コネクタ ⑤
5	TYPE-C 入出力 60W コネクタ ③	13	DC 双方向入出力接続ポート ⑥
6	AC 出力ポート (100-110V)	14	DC5521 (GX20) 急速充電接続ポート
7	シガレットライター接続ポート ⑦	15	UAB-A 出力ポート ④

■本機の仕様および外観は、改善のため予告なく変更することがあります。

充電式電池のリサイクルについて



Li-ion 20

本機はリサイクル可能な充電電池を内蔵しています
この商品を廃棄する場合は、法令や地域の条例に従って
適切に処理してください。
充電電池の分解はお客様自身では行わないでください。

LVYUAN 1000Wポータブル電源 仕様書

LVYUAN 1000Wポータブル電源 仕様書	
製品の名称	UA1101
容量	297600mAh 1101Wh (14.8V)
寸法 (本体)	303 x 192 x 192 mm
重量 (本体)	11.5Kg
バッテリータイプ	三元系リチウムイオン電池
DC 入力	ACアダプター : 20V/5A 120W Max 13V/8A 120W Max
	航空コネクタ GX 20 : 16.8V12A 200W Max
	カーチャージャー : 12-24V/5A 120W Max
	ソーラパネル : 18V5A 200W Max
TYPE-C 入力	PD急速充電 60W Max
	DC5521 (航空GX20) : 16.8V12A Max200W
USB出力	2 x USB 15V3.6A/9V2.5A/12V2A 20W
	2 x TYPE-C2 5V3.6A/9V2.5A/12V2A 20W
DC 出力	2 x DCジャック : 12V5A
	1 x シガーソケット : 12V10A
AC出力 (日本規格)	1000W Max 純正弦波 交流電圧 : 110V 50/60Hz切り替え
稼働温度	充電時の温度 0~45°C / 放電温度 -10~50°C
保管温度	20~45° C
サイクル寿命	≧800回
保証期間	12ヶ月
付属品	ACアダプター
	AC 接続用アダプター
	車載用充電シガーソケットケーブル
	取り扱い説明書、保証書 (日本語)
認証	

BMS認証

UN38.3

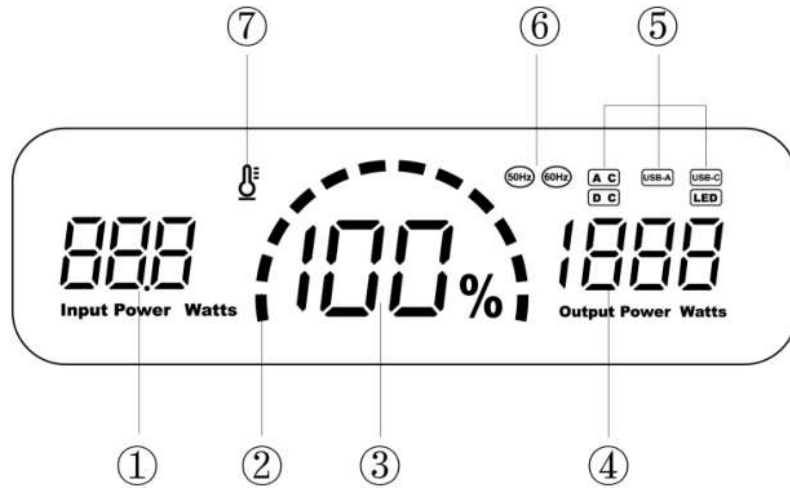




LVYUAN 1000Wポータブル電源 仕様書	
製品の名称	UA1101
容量	297600mAh 1101Wh (14.8V)
寸法 (本体)	303 x 192 x 192 mm
重量 (本体)	11.5Kg
バッテリータイプ	三元系リチウムイオン電池
DC 入力	ACアダプター : 20V/5A 120W Max 13V/8A 120W Max
	航空コネクタ GX 20 : 16.8V12A 200W Max
	カーチャージャー : 12-24V/5A 120W Max
	ソーラパネル : 18V5A 200W Max
TYPE-C 入力	PD急速充電 60W Max
	DC5521 (航空GX20) : 16.8V12A Max200W

USB出力	2 x USB 15V3.6A/9V2.5A/12V2A 20W
	2 x TYPE-C2 5V3.6A/9V2.5A/12V2A 20W
DC 出力	2 x DCジャック : 12V5A
	1 x シガーソケット : 12V10A
AC出力 (日本規格)	1000W Max 純正弦波 交流電圧 : 110V 50/60Hz切り替え
稼働温度	充電時の温度 0~45°C / 放電温度 -10~50°C
保管温度	20~45° C
サイクル寿命	≧800回
保証期間	12ヶ月
付属品	ACアダプター
	AC 接続用アダプター
	車載用充電シガーソケットケーブル
	取り扱い説明書、保証書 (日本語)

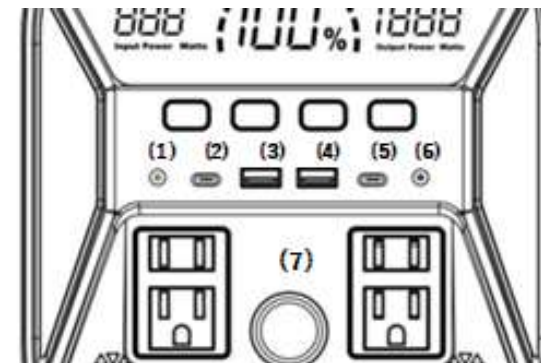
表示画面と出力機能の説明



	表示画面名称	機能説明
1	充電電力表示	"888" は電力量を表示 「入力 W数」を同時に表示
2	残存電力量表示	電池残量は 12 セル表示で視覚でき 充電中は充電量の状況を表示
3	電量表示 (%)	バッテリー残量を % で表示 (0%~100%の充電量に表示)
4	放電量表示	"1888" は放電量を表示 「出力 W数」を同時に表示
5	接続使用状態表示	DC、USB-A、USB-C、AC、LED の対応している状況を表示
6	周波数表示	出力周波数表示 50Hz、60Hz ACスイッチ3 回連続PUSHで変更可
7	高温アラート表示	本体が高温時の充放電は、バッテリー の短寿命につながります。 バッテリーの状態を感知し、高温の 場合は充電と放電を一時的に停止、 温度状況の表示

1,2,3 関連回路、4,5 関連回路、6,7は同時使用と分離使用の異なる動作変数ある関連回路
 ◎: 使用 ☹: 禁止 ○: 急速充電 ▲: 影響なし(使用可能) = : 通常出力(急速充電なし)

端子名	状況説明	関連回路 (1)		関連回路 (2)		関連回路 (3)		関連回路 (4)		関連回路 (5)		関連回路 (6)		関連回路 (7)	
		(1)	(2)	(3)	(4)	(5)	(6)	(7)	(1)	(2)	(3)	(4)	(5)	(6)	(7)
(1) 入力端子	充電時には(2)と(3)の同時使用が不可	◎	☹	☹	▲	▲	▲	▲	▲	▲	▲	▲	▲	▲	▲
(2) TYPE-C1端子	急速充電前提条件：単独使用	☹	◎	☹	▲	▲	▲	▲	▲	▲	▲	▲	▲	▲	▲
(3) USB-A1端子	急速充電前提条件：単独使用	☹	☹	◎	▲	▲	▲	▲	▲	▲	▲	▲	▲	▲	▲
*タイプ C1+ USB-A1	(2)と(3)を高速充電しないで同時使用の場合	☹	=	=	▲	▲	▲	▲	▲	▲	▲	▲	▲	▲	▲
(4) USB-A2端子	急速充電前提条件：単独使用	▲	▲	▲	◎	☹	▲	▲	▲	▲	▲	▲	▲	▲	▲
(5) TYPE-C2端子	急速充電前提条件：単独使用	▲	▲	▲	☹	◎	▲	▲	▲	▲	▲	▲	▲	▲	▲
* USB-A2+TYPE-C2	(4)と(5)を高速充電しないで同時使用の場合	▲	▲	▲	=	=	▲	▲	▲	▲	▲	▲	▲	▲	▲
(6) 入力/出力端子	充電時には(7)の使用不可	▲	▲	▲	▲	▲	▲	▲	▲	◎	☹	▲	▲	▲	▲
(7) シガーソケットライター接続	出力時は、(6)(7)	▲	▲	▲	▲	▲	▲	▲	▲	=	=	▲	▲	▲	▲

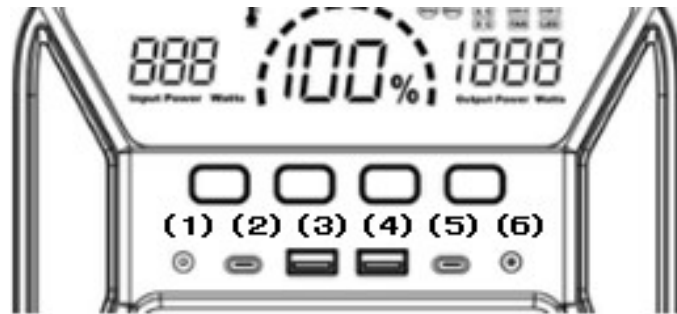


多機能出力電源で組み合わせにより、一部の機能を同時に使用した場合には、システムが率先して電力を削減します。通常の動作状況下での使用には影響がありません。

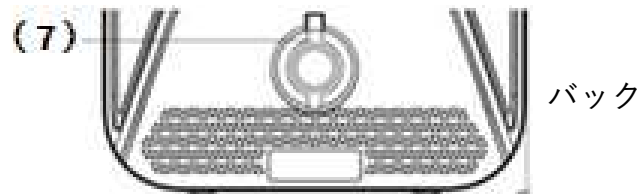
充電方法 1

LVIYUANポータブル電源1000W

この製品は充電保護機能があり、充電操作に従う使用をすると、自動的に満充電で充電が停止します。満充電を確認した後は、充電接続を外して保管してください。
本製品は、複数の充電方法と複数の充電ポートを備えており、12V車、ソーラーパネル、ACに対応します。いずれかの充電を始めると、ポータブル電源フロントLEDの電源表示アイコンが点滅を始動します。



フロント



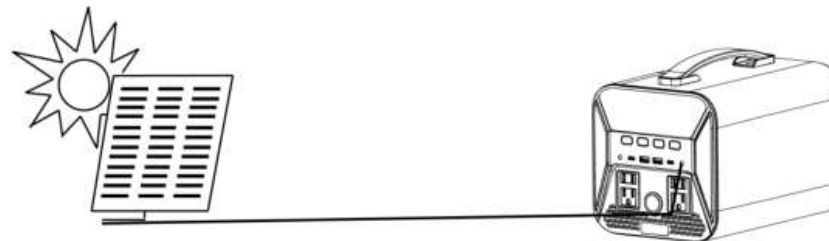
入力 DC端子 (1)	12-24V/5A Max120W
TYPE-C1端子 (2)	PD 60W Max
入力 DC端子 (6)	12-24V/5A Max120W
航空GX20端子 (7) (別途、ご用意いただく必要があります)	16.8V12A 200W Max

太陽光ソーラー充電

ソーラーパネルでの充電は、左右の「入力」DC5521端子（MPPT充電管理機能内蔵、通常充電 120W（最大入力電力）可能です。

オプションの航空GX20充電 200W 2つの同時充電をサポート可）に接続すると、LEDパネルがスクロール表示が可能で、充電状況と必要時間等も表示します。太陽光発電での充電は、太陽光の影響で発電電力の変化があります。

正常な場合は、実充電で表示のため、残り時間など常に変化します。



充電方法 2

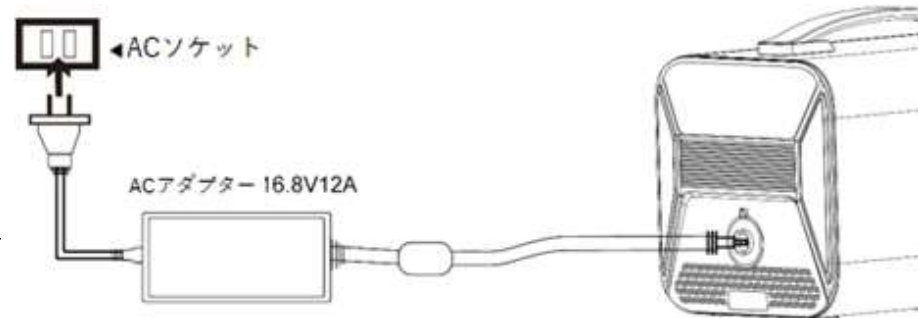
アダプタ・シガーソケット充電

アダプタ・シガーソケット充電は、左右の「入力」DC5521 端子（MPPT充電管理機能内蔵、通常充電 120W（最大入力電力）（2つの端子での同時充電に対応、同時使用時の最大入力電力 200W））に接続すると、LEDパネルがスクロール表示します。



GX20 急速充電接充電

航空GX20ソケット充電は、背面の「入力」GXコネクタに接続すると充電管理機能内蔵、200W（最大入力電力）LEDパネルがスクロール表示します。
※この航空GX20ソケットは別途お客様ご自身でご用意ください。



デュアル充電接続時 注意事項

1. 左側の DC入力 ① にプラグを接続すると、充電管理機能システムが TYPE-C と USB-A ②、③ の出力を停止します。 ②、③ の出力を充電中に使用する場合は、右側の ⑥ の DC出力端子に接続してください。
2. 右側の ⑥ の AC出力端子で充電接続すると、充電管理機能システムがシガーソケット 12V ⑦ への出力を停止します。
シガーソケット出力が必要な場合は、左側の DC入力 ① にプラグを接続してください。

液晶画面

ディスプレイ表示の説明

LVYUANポータブル電源は高低電圧、高低温、複数の過電流、短絡などの保護回路を装備し、突然出力がストップした場合、最初に接続している電力が規定W数を超えていないか？短絡状態になっていないか？等を確認し、接続機械を再起動させます。

節電のため電力使用が終了した後は、時間をおいてから手動で電源をお切りください。いつまでも熱くなっていたり、煙などがでる異常がある場合は、安全な場所に移動させてからメーカーまたは販売店にお問い合わせください。

製品は、DC、USB、AC、LEDの4つのスイッチで簡単に操作できるよう設計されています。

スイッチボタンを約1秒間長押しする事で、すべての接続対応することで操作が可能でディスプレイの接続放電アイコンがAC (DC¥ USB¥ LED) のアイコンを表示します。

さらにスイッチボタンを約1秒間長押しすると、接続対応が終了します。シャットダウン処理中にスイッチボタンを3秒以上長押しする事で、シャットダウンして電源はオフ状態になります。



AC 出力の周波数切り替え

AC 出力機能をオンにし、3回連続でACスイッチを押すと、画面には対応している周波数が表示され、2秒後に標準電源表示画面に切り替わります。「50Hz」「60Hz」は、ご利用の地域に応じ選択してください。右側のように表示されます。

LED 照明

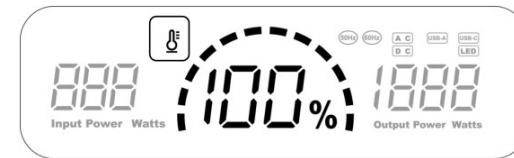
LEDスイッチボタンを1秒間長押しで、表側LEDの点灯モードになり、その後LEDボタンを順に短押しすると、左側の状態になります。



.LEDスイッチ長押し	表側ライト点灯
再LEDスイッチ短押し	表側ライト消灯、後側ライト点灯
再LEDスイッチ短押し	同時点灯 表側&後側ライト
再LEDスイッチ短押し	表側&後側ライト SOSモード
再LEDスイッチ短押し	表側&後側ライト ストロボ点灯
再LEDスイッチ短押し	表側&後側ライト 消灯
案内：LEDボタンを長押しで、常時LED ライトを消灯ができます。3秒以上シャットダウンプロセス中に、スイッチボタンを押すことで、システム全体が終了状態になります。	

充電待機状態

放電過熱温度が安全温度 (0~45°C) になると充電待機段階に入ります。充電バッテリーの内部温度が安全範囲になると自動充電が開始されます。表示画面に "温度アラームマーク" で確認ができます。



故障かな？と思ったら

Q: LVIYUAN ポータブル電源にはどのような種類のバッテリーを使用していますか？

本製品には、安全性の高い、高エネルギー円筒型三元系リチウムイオン電池が内蔵されています。

Q:本製品が充電されません。

本製品が充電できない場合は大きく2つの状況が考えられます。家庭用コンセントとバッテリー充電器の接続がきちんとされていないので充電ができていない。購入後すぐに（充電ランプが点灯している）この状態で充電できない場合は製品不良の場合もありますので販売店にご連絡をいただきますようお願いいたします。

Q: LVIYUAN ポータブル電源は太陽光充電に最適なMPPT充電方式を採用していますか？

MPPT（Maximum Power Point Tracking）とは、太陽電池が発電する時に出力を最大化できる最適な電流×電圧の値（最大電力点、あるいは最適動作点）を自動で求めることができる制御で、MPPTにより自動的に最大出力を得ることが可能となります。

Q:充電しながらポータブル電源を使用しても問題ないのでしょうか？

充電しながらポータブル電源の使用は可能ですが、前提条件として充電電力より出力電力が小さいことです。デバイスの出力電力が充電電力より大きくなると、バッテリーが蓄電できなくなり、電源が切れてしまいます。電池の寿命を長持ちさせたい場合はデュアル充電（同時充電）はお控いただいた方が長く使用ができます。

Q: 使用せずに満充電で長期保管した場合、何カ月で残量が0になりますか？

ポータブル電源は使用しない場合でも自然放電はあります。起動後の待機時にも内蔵されているインバーターなどの電力消費が少量ですがあります。満充電後に長期保管をした場合、3カ月経っても、80%以上の電気を保持することができます。もしもの非常時の使用のために、3～6カ月に一度はバッテリー残量を確認いただきご使用ください。長期間（1カ月以上）保管する場合は70%以上の充電量を確保してください。

Q:自動車用ジャンプスターターとして使用できますか？

自動車用ジャンプスターターの機能は搭載していないため、ご使用いただけません。

各種サポート情報についてのお問い合わせ akoradayjapan@gmail.com

LVIYUAN 総輸入元：アコラディジャパン株式会社 052-228-8745

Q：充電器の状況確認等はどうしたらいいでしょうか？

充電が50%以上の容量の確認ができる場合は問題ありませんが、3ヶ月ごとに確認し、補充電など活性化しておくことをお勧めします。（長期使用しない場合は70%以上の充電をしてからご使用ください。）

Q：LVYUANポータブル電源1000Wのフル充電にはどれくらいの時間がかかりますか？

LVYUANポータブル電源1000Wは付属のアダプター利用で12時間（80%）充電、本製品には複数の充電端子があり、同時に充電することで急速（時短）充電が可能です。

Q：太陽光ソーラー発電機とシガーソケットの同時充電は可能ですか？

同時充電（デュアル）充電可能で、充電時間が大幅に短縮が可能です。

Q：充電と放電（出力使用）を同時に行うことができますか？

LVYUANポータブル電源は、充電と放電の同時使用対応で、入力電力よりも出力電力の電力が大きい場合、バッテリーの電力減少がなだらかに、そして低バッテリー状態になると自動的に出力がオフになります。

Q：温度対策はされていますか？

高温環境下で使用する場合、内部の温度が50℃以上になると、安全機能が機能して回路が遮断します。

Q：電源は自動的にシャットダウンしますか？

備蓄している電力が終了すると自動的に出力がオフになりますが、通常は継続的に使用するため電源をONにした後、自動的に原状復帰することはありません。

Q：LVYUANポータブル電源にはどのような種類のバッテリーを使用していますか？

本製品には、安全性の高い、高エネルギー円筒型三元系リチウムイオン電池が内蔵されています。

Q：本製品が充電されません。

本製品が充電できない場合は大きく2つの状況が考えられます。家庭用コンセントとバッテリー充電器の接続がきちんとされていないので充電ができていない。購入後すぐに（充電ランプが点灯している）この状態で充電できない場合は製品不良の場合もありますので販売店にご連絡をいただきますようお願いいたします。

Q：LVYUANポータブル電源は太陽光充電に最適なMPPT充電方式を採用していますか？

MPPT（Maximum Power Point Tracking）とは、太陽電池が発電する時に出力を最大化できる最適な電流

Q: LVYUAN ポータブル電源は太陽光充電に最適なMPPT充電方式を採用していますか？

MPPT (Maximum Power Point Tracking) とは、太陽電池が発電する時に出力を最大化できる最適な電流 × 電圧の値 (最大電力点、あるいは最適動作点) を自動で求めることができる制御で、MPPTにより自動的に最大出力を得ることが可能となります。

Q:充電しながらポータブル電源を使用しても問題ないのでしょうか？

充電しながらポータブル電源の使用は可能ですが、前提条件として充電電力より出力電力が小さいことです。デバイスの出力電力が充電電力より大きくなると、バッテリーが蓄電できなくなり電源が切れてしまいます。電池の寿命を長持ちさせたい場合はデュアル充電 (同時充電) はお控いただいた方が長く使用ができます。

Q: 使用せずに満充電で長期保管した場合、何カ月で残量が0になりますか？

ポータブル電源は使用しない場合でも自然放電はあります。起動後の待機時にも内蔵されているインバーターなどの電力消費が少量ですがあります。満充電後に長期保管をした場合、3カ月経っても、80%以上の電気を保持することができます。もしもの非常時の使用のために、3~6カ月に一度はバッテリー残量を確認いただきご使用ください。長期間 (1カ月以上) 保管する場合は70%以上の充電量を確保してください。

Q:自動車用ジャンプスターターとして使用できますか？

自動車用ジャンプスターターの機能は搭載していないため、ご使用いただけません。

トラブルシューティング (問題を) 解決する

製品の電源をONにしても反応がない、DC、USB、AC、LED からの出力確認ができない

- (1) 製品に接続している電気製品のコンセントを外し、5~10分程度充電してから電源をONにする。
- (2) 適温で常温で使用されていることを確認してください。

製品の電源は入るが、対応する出力端子 (DC、USB、AC) からの出力がない。

- (1) 製品の電源が低すぎるかどうかを確認し、必要うががあれば電源が消える前に充電してください。
- (2) 電源を使用している機器が1000W出力電力を超えて使用していないことを確認し、大きな電力を使用して接続されている電気製品はプラグを外して、電源を入れ直してください。
- (3) ポータブル電源を使用している電化製品が必要電力を満たしていることを確認してください。

トラブルシューティング（問題を）解決する

- (4) 出力端子と電源使用機器の間でショートしていないか確認し、接続されている電気製品を取り外し、電源を入れ直す
- (5) 別のコンセントに入れ正常に動作するか確認してください。これは個々の周辺機器の互換性がないことが原因である可能性があります。

使用中の電化製品の予期せぬ停止

LVYUANポータブル電源にはリアルタイム監視システムが内蔵されています。予期せぬトラブルを感知し、保護システムが作動して製品が自動停止することがあります。保護システムが作動する事象は、過充電、過放電、高温、低温、過電流、短絡です。

この問題を迅速に解決する方法は、すべての電気機器の接続を外し、本製品の温度が高温の場合は安全温度範囲内に保ち、5～10 分間追加で充電した状態にしてください。

また、電源を使用する電化製品に不具合がないか確認してください。その確認後、再度本製品の電源を入れ直してご使用ください。

ポータブル電源の充電ができません

- (1) 充電の電氣的パラメータが本製品の充電範囲内であることを確認してください。
- (2) 温度が高い時や低い時に、ポータブル電源の温度保護が作動しているかどうか確認してください。

製品には急速充電の出力ができません

LVYUANポータブル電源の製品（1,2,3 が関連回路）、（4,5 が関連回路）、（6,7 が関連回路）となります。同時に使用する場合は並列回路で対応します。高速充電を選択する場合は、他の回路の出力を利用して接続することができます。

（本製品の急速充電に対応していない機器もありますので、AC 出力端子に純正の充電器を接続して使用することをお勧めします。）

安全上のご注意

ご使用前にこの「安全上のご注意」をよくお読みのうえ、正しくお使いください。

- 絵表示について
製品を安全に正しくお使いいただき、お客様や他の人々への危害や財産への損害を未然に防止するための表示です。
内容をよく理解してから本文をお読みください。



警告

この表示を無視して、誤った取り扱いをすると、人が死亡または重傷を負う可能性が想定される内容を示しています。



注意

この表示を無視して、誤った取り扱いをすると、人が傷害を負う可能性が想定される内容または物的損害の発生が想定される内容を示しています。

- 絵表示の説明

注意をうながす記号



行為を指示する記号



行為を禁止する記号



警告



万一、次のような異常が発生したときはすぐに使用をやめる

- ・ 煙が出ている、異臭がする
- ・ 落としたり、破損したとき
- ・ 異音がある
- ・ 内部に水や異物が入ったとき
- ・ 電源コード (ACアダプター) が傷んだとき

このような異常が発生したまま使用をしていると、火災や感電の原因になります。

すぐにACアダプターをコンセントから抜いてください。また、本機に接続されている機器もすべて外してください。

万が一発煙や発火したら、大量の水で消火して煙が見えなくなるまで本機を水浸しにしてください。

煙が出なくなることを確認してから販売店にご連絡ください。

お客様による修理は危険ですので絶対におやめください。



分解、改造しない

故障、発熱、火災・感電の原因になります。










表示された電源電圧以外で使用しない




故障、発熱、火災・感電の原因になります。本機を使用できるのは日本国内のみです。

安全上のご注意

警告 (つづき)

-  火のそばや炎天下の車内、熱器具の周辺など高温になる場所で使用したり、放置しない
発熱や発火、破裂する原因になります。
-  強い衝撃を与えたり、投げつけたりしない
発熱や発火、破裂する原因になります。
-  水など、液体を入れたり、濡らしたりしない
発熱や発火の原因になります。
-  濡れた手で本体や接続するケーブルを触らない
火災や感電の原因になります。
-  端子部に金属類を差し込まない
発熱や発火の原因になります。
-  雷が鳴りだしたら、電源プラグにふれない (充電をしない)
感電の原因になります。
-  接続ケーブルは確実に差し込む
差し込みが不十分な場合だと、発熱したりほこりが付着して火災や感電の原因になります。

注意

-  物を載せたり、不安定な場所に置かない
倒れたり、落ちたりしてけがの原因になります。
-  ACアダプター (電源コード) の取り扱いについて
 - ・ ACアダプターは使用中に熱を持ちます。布や毛布でおおったり、包んだりしないでください。
 - ・ 付属のACアダプター (電源コード) 以外は使用しないでください。
 - また、付属のACアダプター (電源コード) を本機以外の機器には使用しないでください。
 - ・ 電源コードを容易に抜き差しできる空間を設けてください。
-  次のような機器では、絶対に使用しないでください。
 - ・ 医療機器や使用上、生命に係わるような機器
 - ・ 社会的、公共的に重要な機器など・重要な事業用機器など

使用上のご注意事項

- ・本機は防塵・防水仕様ではありません。ほこりや水、海水などが本体にかからないように注意してください。また、操作時に手がぬれた状態で使用しないでください。感電などの事故につながる恐れがあります。
- ・使用や保管には、ほこりが多い場所や高温多湿の場所での放置を必ずしないでください。
- ・本機を不安定な場所に置き使用しないでください。必ず、平坦で安定した場所に置き使用してください。
- ・本機通風孔は、充電器の温度調節上、絶対にふさがないでください。本機周りには5cm以上空間を保ってください。
- ・充電または給電中は本機が発熱します。このことは（故障ではありません）ので、周囲に物などを置かないでください。
- ・本体と接続機器のケーブルを差す場合、必ず真っすぐに、正しく差して接続してください。
- ・接続機器のケーブルを抜くときは、必ずプラグ部分を持って抜いてください。無理にケーブルを引っ張ったり折り曲げたりすると、断線などの原因となります。
- ・給電する機器の充電制御や充電状況、環境などにより給電できない、または急速充電にならない場合があります。
- ・充電または給電中はお近くのラジオやチューナー、テレビなどに雑音が入る場合があります。雑音が入る場合には、それらの製品を少し離れた場所でご使用ください。
- ・心臓にペースメーカーを装着している方はご使用をお控えください。ペースメーカーによっては、影響があります。
- ・本体が汚れたら柔らかい布で乾拭きしてください。それでも落とせない汚れのときは、水または薄めた中性洗剤で拭きとって汚れを落としてください。シンナーやベンジンなどは変色など本体に損傷を与えますので絶対に使用しないでください。

免責事項

- ・火災、地震、第三者による行為、その他の事故、お客様の故意または過失、誤用・誤動作・その他の異常な条件下での使用により生じた損害に関して、当社は一切責任を負いませんのでご了承ください。
- ・付属品と本製品が破損した場合は、ご自身で修理をしないでください。
- ・保証範囲は利用規約に適用され、記載されていない内容は当社の保証範囲外となります。
- ・取扱説明書の記載事項が遵守されないことにより生じた不適合について当社は責任を負いかねます。
- ・本製品の使用、または使用不能から発生する付随的な損害(事業利益損失含む)、当社が関与しない接続機器との組み合わせによる誤動作などから生じた損害に関して、当社は一切の責任を負いません。

本製品は個人安全に関係する、消費電力の大きな設備に給電できません。例えば、医療機器、核施設設備、CPAP（シーパップ）、2次製造機器などの製品製造への組み込みなどです。上記の設備の使用後、火災、機器故障など個人の安全を脅かす事故の責任は取れませんのでご了承ください。

LVYUANポータブル電源保証書

型名		保証期間	本体：1年 (付属品は除く)
※お買い上げ日	令和 年 月 日		
お客様	お名前		
	ご住所		
販売店	住所		
	店名		

※印欄に記入のない場合は無効となりますので必ずご確認ください。

保証期間内に取扱説明書などの注意書きにしたがった正常なご使用状態で故障した場合には、本書記載内容にもとづき無料修理いたします。お買い上げの日から上記の期間内に故障した場合は、商品と本書をお持ちいただき、お買い上げの販売店に修理をご依頼ください。

1. 保証期間内でも次のような場合には、有料修理となります。

(イ) 使用上の誤り、または改造や不当な修理による故障または損傷。

(ロ) お買い上げ後の衝撃、落下あるいは移動、輸送などによる故障または損傷。

(ハ) 火災、地震、水害、落雷、その他の天災地変、公害や異常電圧による故障または損傷。

(ニ) 保管の不備およびお手入れの不備による故障または損傷。

(ホ) 本書の提示がない場合。

(ヘ) 本書に形名、お買い上げ年月日、お客様名、販売店名の記入ない場合あるいは字句を書き換えられた場合。

(ト) 一般使用以外(例えば業務用など)に使用された場合の故障および損傷。

(チ) 付属品、別売部品や消耗品類の場合。

2. 本製品の故障などに伴う二次的損害に対する保証はいたしません。

3. 本書は再発行いたしませんので紛失しないよう大切に保存してください。

4. ご転居、ご贈答品等で本書に記入してあるお買い上げの販売店に修理がご依頼になれない場合には、取扱説明書記載のカスタマーサービスにお問い合わせください。

● この保証書は本書に明示した期間、条件のもとにおいて無料修理をお約束するものです。したがってこの保証書によってお客様の法律上の権利を制限するものではありませんので、保証期間経過後の修理などについてご不明の場合は、お買い上げの販売店またはLVYUANの相談と修理の窓口にお問い合わせください。

● 本書は日本国内においてのみ有効です。(This warranty is only Japan)