



LİMİT ROTLU TİP DİLATASYON KOMPANSATÖRLERİ

Dilatasyon kompensatörleri borulama sistemlerinde dilatasyon geçiş noktalarına koyularak, zemine oturan farklı kütlelerin getirdiği birbirinden bağımsız hareketlenmeleri ve hertürlü yer hareketlerinin sisteme getirdiği yatay ve düşey düzlemdeki hareketleri absorbe eden, sistemlerin emniyetli çalışmasını sağlayan elemanlardır. Limit rotlu kompensatörler x ve y düzlemindeki hareketleri almak üzere dizayn edilir. Alınacak hareket miktarına bağlı olarak üretimi yapılır. L

Limit rotlu kompensatörler, çift körük, araboru, flanşlar ve rotlardan oluşan bir yapıya sahiptir. Çift tarafında bulunan körükleri ve limit rotları sayesinde çökme hareketlerini önleme kabiliyetine sahiptir. L

Limit rotlu dilatasyon kompensatörleri bina geçişlerindeki bütün dilatasyon noktalarında, yer altı, yer üstü bütün hatlarda ve her türlü akışkanın olduğu bütün borulama sistemlerinde kullanılır. Kullanılan malzemeler de, körükler paslanmaz çelik malzeme, bağlantı malzemeleri karbon çelik veya paslanmaz çelik olarak üretilir.

Bağlantı Şekli:

Bağlantı tipi olarak Döner Flanşlı, Sabit Flanşlı, Kaynak Boyunlu, Dişli veya Yivli olarak üretilir.

Nominal Çapları:

DN25(1'')-DN1200(48'')

Basınç ve Sıcaklık Değerleri:

PN40 basınç, -80/+427°C (opsiyonel; -80/+1100°C) sıcaklık dayanımı vardır.

UNIVERSAL TYPE JOINTS WITH TIE RODS

Universal type joint with tie rods are installed to pipelines where there is lateral or vertical dilatation movements which is caused by different zones in order to keep the system in safe. This type of expansion joints are designed to absorb x and y movements, according to system requirement.

Universal type joint with tie rod consist of double ply bellows, intermediate pipe, flanges and tie-rods. It is capable to prevent any collapse movement with bellows and tie-rods at both sides.

Universal type joint with tie rods are installed dilatation zones as well as underground pipelines and used all type of flow media. Bellows are in stainless steel, connections in stainless steel or carbon steel.

Connection:

Floating flange, fixed flanged, butt-weld, screwed or grooved.

Nominal Sizes:

DN25(1'')-DN1200(48'')

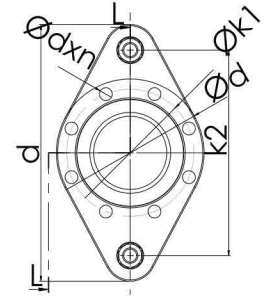
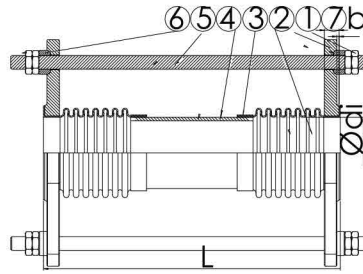
Working Temperature And Pressure:

PN40, -80/+427°C (optional; -80/+1100°C)

FLANŞLI / FLANGED



7	8	SOMUN	St. 37.2
6	4	RİNG	St. 37.2
5	2	LİMİTROT	St. 37.2
4	1	ARABORU	St. 37.2
3	2	BANT	AISI 304
2	2	KÖRÜK	AISI 304
1	2	OVAL FLANŞ	St. 37.2
S.NO	ADET	PARÇA ADI	MALZEME



Size	Genleşme		Ødi	FLANŞ								HLS-25 LRF	HLS-50 LRF	HLS-75 LRF	HLS-100 LRF		
	Eksenel	Yanal		d	Ød	Øk1	k2	Ød4	f	b	Ødxn	L	Yanal	L	Yanal	L	
DN 25	±15	±25	38	185	115	85	150	68	2	16	Ø 14X4	250	±50	350	±75	450	550
DN 32	±15	±25	42,4	210	140	100	180	78	2	16	Ø 18x4	250	±50	350	±75	450	550
DN 40	±15	±25	48,3	220	150	110	185	88	3	16	Ø 18x4	250	±50	350	±75	450	550
DN 50	±15	±25	60,3	250	165	125	205	102	3	18	Ø 18x4	350	±50	450	±75	550	650
DN 65	±30	±25	76,1	270	185	145	225	122	3	18	Ø 18x4	350	±50	450	±75	550	650
DN 80	±30	±25	88,9	310	200	160	251	138	3	20	Ø 18x4	400	±50	500	±75	600	700
DN 100	±30	±25	114,3	330	220	180	271	158	3	20	Ø 18x4	400	±50	500	±75	600	700
DN 125	±30	±25	139,7	366	250	210	304	188	3	22	Ø 18x4	450	±50	650	±75	750	850
DN 150	±30	±25	168,3	420	285	240	347	212	3	22	Ø 23x8	450	±50	650	±75	750	850
DN 200	±30	±25	219,1	510	340	295	411	268	3	24	Ø 23x12	500	±50	700	±75	800	900
DN 250	±30	±25	273	573	405	355	484	320	3	26	Ø 27x12	600	±50	800	±75	900	1000
DN 300	±30	±25	323,9	660	460	410	555	378	4	28	Ø 27x12	750	±50	950	±75	1000	1150