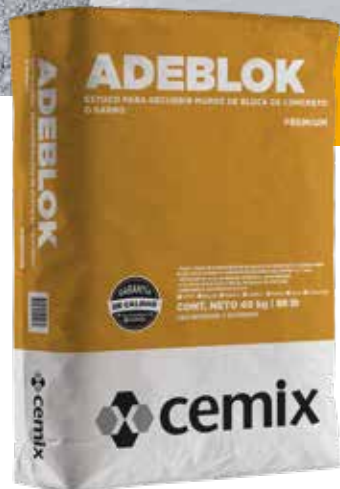


ESTUCO ESTÁNDAR REPELENTE AL AGUA PARA CUBRIR MUROS



Recubrimiento en polvo base cemento. Diseñado para recubrir muros de block. Adeblok sustituye al sistema tradicional de zarpeo, afine, pintura y sellado de muros y cielos en un sólo paso.

Código:	Presentación:	Color:
3003	40 kg	Beige
3004	40 kg	Blanco
3006	40 kg	Crema
3007	40 kg	Durazno
3009	40 kg	Gamuza
30010	40 kg	Estio
30011	40 kg	Marfil
30019	40 kg	Melón
30022	40 kg	Paja

USOS RECOMENDADOS

- Para dar un acabado final en muros exteriores con superficies porosas.
- Usos en interior y exterior en construcciones residenciales o comerciales de todo tipo.

VENTAJAS

- Excelente adherencia y resistencia al impacto en 24 horas.
- Acabado de un solo paso, sustituyendo el metodo tradicional de zarpeo, afine y sellado en los muros.
- Producto altamente repelente al agua.

Superficies

- Muros de block de concreto
- Barro-Block
- Repellados
- Enjarres de cemento-arena

NORMAS Y LEED

Producto

ADEBLOK

Este producto contribuye al cumplimiento de los siguientes créditos del sistema de certificación LEED v2009

***MRc5** - Materiales regionales ya que el 80% de la materia prima es extraída, procesada y fabricada regionalmente.



RENDIMIENTOS

Espesor	Kg/m ²	m ² /Saco
3.0 mm	4.2	9.4
4.0 mm	5.6	7.1
5.0 mm	7.0	5.7
6.0 mm	8.5	4.7
7.0 mm	10.0	4.0

Nota: Estos rendimientos son aproximados y para fines de estimación únicamente. Los rendimientos pueden variar dependiendo del tipo de llana usado, las condiciones de la superficie y los métodos de instalación utilizados.

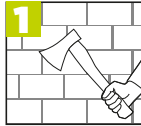
PREPARACIÓN DE LA SUPERFICIE

La superficie de aplicación debe estar limpia, libre de polvo, grasas, pintura, aceites, agentes desmoldantes, ceras o cualquier otro material que pueda interferir con una correcta adhesión. Se recomienda que la superficie esté plomeada y en buen estado estructural. A fin de mejorar el rendimiento de Cemix Adeblok, se recomienda retirar los excesos de mortero entre las juntas de los block o elementos que formen el muro. Antes de aplicar es recomendable humedecer ligeramente la superficie, ya que esto asegurará un recubrimiento final de mejor apariencia y dureza.

REQUERIMIENTOS ADICIONALES

En caso de haber juntas de expansion señaladas en la superficie, estas no deberan taparse con ADEBLOK. Las juntas de expansion deben estar debidamente señaladas en planos o en la superficie por el responsable del diseño del proyecto.

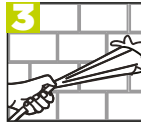
PROCEDIMIENTO DE INSTALACIÓN



Usando un hacha o martelina, elimine los excesos de mortero expuesto en las boquillas de cemento, del muro u otras protuberancias ajenas a la superficie.



Asegúrese que esté libre de sustancias que puedan interferir con la adherencia.



Moje el sustrato con agua abundante sin saturar.



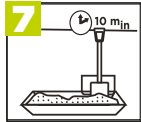
Agregue en un cajón de tamaño apropiado 8 L de agua limpia.



Agregue el contenido del saco poco a poco en el cajón para que el polvo se integre al agua.



Mezcle hasta obtener una pasta suave y homogénea, libre de grumos.



Deje reposar la mezcla por 10 minutos, para que se activen los aditivos químicos del producto.



Aplique Cemix Adeblok sobre el muro con una llana lisa.



Aproximadamente 30 minutos después de la aplicación, con una llana de esponja y con movimientos circulares, dé el acabado floteado.

LIMITACIONES

- No aplicar el producto en superficies de madera, metal o plástico, ni en superficies inestables o flexibles.
- No agregar arena, marmolina, cero fino, cemento o cualquier otro tipo de mineral al producto.
- No Mezclar el producto con más agua de la señalada, para evitar descuelgues de material recién aplicado, o baja resistencia final.
- No agregar más agua después de mezclado, ya que esto reduce la dureza final del material y resulta en manchas en el color blanco más claras que el resto del producto.

SEGURIDAD

No inhale el polvo. Puede causar daño en ojos, piel y pulmones. Se recomienda usar guantes y lentes de seguridad. Este material es alcalino al mezclarse con agua, evite el contacto con los ojos y la piel. Si llegara a tener contacto con los ojos y/o la piel, enjuague abundantemente con agua. En caso de ingestión, beba de 1 a 2 vasos de agua para diluir. No induzca al vómito.

REQUERIMIENTOS ADICIONALES

- Procure aplicar el material cuando la temperatura se encuentre entre los 4°C y los 38°C.
- En temperaturas superiores a 38°C, se recomienda reforzar la mezcla con 1 litro de *CEMIX Sellador 5x1* por saco.
- No instalar en exteriores descubiertos si se espera lluvia en las 24 horas siguientes, o temperaturas de congelamiento dentro de las 48 horas posteriores a la instalación en cualquier área.

DATOS TÉCNICOS

Características físicas	Descripción
Apariencia del producto	Color blanco regional
Tipo de base	Cemento Portland Blanco
Densidad	1,400 kg/m ³
PH	Alcalino
Tipo de acabado final	12 meses
% de agua en mezcla	20% (8 L/saco)
Espesores de aplicación	3 mm - 7 mm
Peso volumétrico (mezcla)	1850 kg/m ³
Temperatura de aplicación	Entre 4°C - 38°C
Tipo de grano	Medio

GARANTÍA

Todos los productos Cemix se inspeccionan y prueban antes de ser embarcados. El proceso para hacer cualquier reclamación por material defectuoso y obtener una reposición del material en cuestión se describe a continuación:

1. Contar con ticket, factura o comprobante de compra del producto.
2. Exponer su reclamación a nuestros teléfonos: 82 88 67 27 en Monterrey y sin costo del interior de la República al 01 800 8383 00 o vía correo electrónico a infocemix@cemix.com.
3. Un representante autorizado del fabricante contactará al cliente y verificará el comprobante de compra y el producto, así como su instalación (Cemix no se hará responsable por daños o gastos que surjan de la instalación, uso o reventa de ese material).
4. Si a juicio del representante el defecto es imputable a la fábrica, la responsabilidad del fabricante se limitará a reponer el material en cuestión y el cliente debe esperar sus instrucciones de embarque y autorización para efectuar la devolución. El material se repondrá directamente en fábrica en un lapso no mayor a 30 días después del fallo del representante.

Para más información de nuestras soluciones:

Llame sin costo al
800 83 83 000

cemix.com
   /cemixoficial

