

BULLETIN D'ANALYSES

IDENTIFICATION DU PRODUIT

NOM DU PRODUIT : E-liquide 2ZERO 400 (40 mg/mL)

ANALYSES PHYSICO-CHIMIQUES

ANALYSE GC-MS :

Solution d'extraction : Ethanol. 1 échantillon de 500 mg est pesé et 2 g de solvant d'extraction est ajouté. Le tout est plongé pendant 20 minutes dans un bain à ultrasons. La solution est injectée dans l'appareil suivant.

Equipement : GCMS QP2010 SE Shimadzu

Paramètre pour injection

- Mode : Split
- Split ratio : 10:0
- Volume injection : 1µL
- Température : 250°C

Paramètre pour colonne

- Type : Rtx-VMS
- Caractéristiques : 30m ; 0.25mm ; 1.40µm
- Mode : Vitesse constante
- Vitesse : 44.2 cm/sec
- Gaz vecteur : Hélium

Paramètre pour four

- Température initiale : 40°C
- Palier : 2 min
- Rampe 1: 4°C/min jusqu'à 230°C
- Rampe 2: 20°C/min
- Température finale : 250°C
- Palier final : 25min
- Durée totale : 75min

Paramètre pour détecteur

- Type : MS
- Modèle : GCMS QP2010 SE
- Température source : 260°C
- Délais de solvant : 15min

Laboratoire Tecalcor

31-33, rue du 8 Mai 1945 – 94470 Boissy Saint Léger

Tél : 01.70.25.73.25 / E-mail : info@tecalcor.com

N° SIRET : 78988888000034 – Au capital de 100 000€

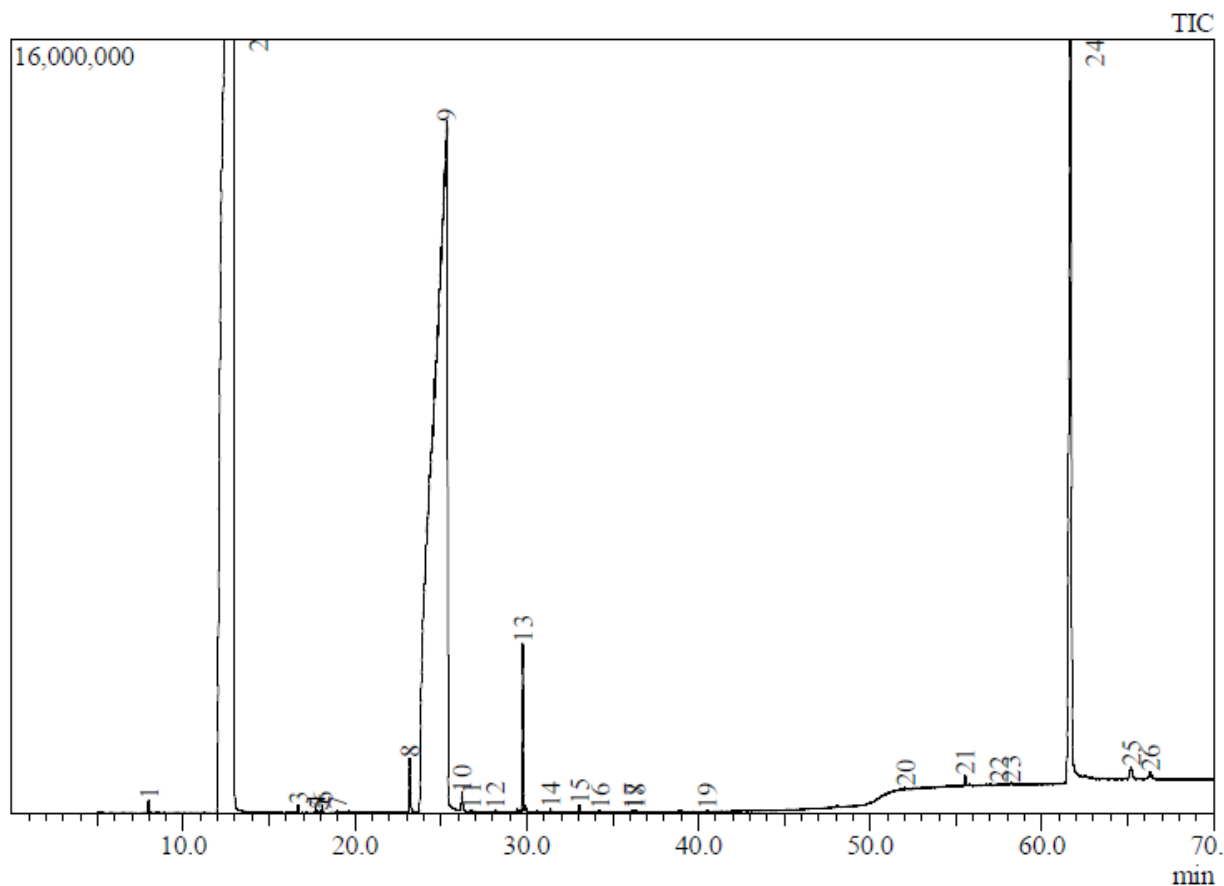


Figure 1 : Chromatogramme GC/MS de l'échantillon.

Pureté du CBD utilisé > 99 %

Estimation du taux de CBD : 40,0 mg/mL

Par ailleurs, aucune trace de Delta-9-tétrahydrocannabinol (THC) au temps de rétention attendu (pic entre 64.696 et 65.146 min) n'a été observée. LOQ = 0,05% - LOD = 0,01%.

Pic	Temps de rétention (min)	Aire %	Nom	Type de composé
1	7.987	0.04	2-Propanone, 1-hydroxy-	Solvant
2	12.973	51.72	Propylene glycol (PG)	Solvant
3	16.688	0.03	Myrcene	Terpène
4	17.726	0.01	1,3-Dioxolane-2-methanol, 2,4-dimethyl-	Solvant
5	17.85	0.01	1,3-Dioxolane-2-methanol, 2,4-dimethyl-	Solvant
6	18.091	0.03	Limonene	Terpène
7	18.942	0.01	Eucalyptol	Arôme
8	23.187	0.27	2-Propanol, 1,1'-oxybis-	Solvant
9	25.334	38.29	Glycerin (VG)	Solvant
10	26.236	0.08	Menthol	Arôme

Laboratoire Tecalcor

31-33, rue du 8 Mai 1945 – 94470 Boissy Saint Léger

Tél : 01.70.25.73.25 / E-mail : info@tecalcor.com

N° SIRET : 78988888000034 – Au capital de 100 000€

11	26.765	0.01	Menthone	Arôme
12	28.174	0.01	1,2,3-Propanetriol, 1-acetate	Solvant
13	29.776	0.62	Carvone	Terpène
14	31.384	0.01	Dihydrocarvyl acetate	Arôme
15	33.066	0.02	Caryophyllene <(E)->	Terpène
16	34.243	0.01	Humulene <alpha->	Terpène
17	36.17	0.00	(4aR,8aS)-4a-Methyl-1-methylene-7-(propan-2-ylidene)decahydronaphthalene	Arôme
18	36.345	0.01	Selina-3,7(11)-diene	Terpène
19	40.496	0.00	Caryophyllene oxide	Terpène
20	52.049	0.01	Cannabidiol (CBD-C1)	Cannabinoïde
21	55.528	0.05	Cannabidivarine (CBDV)	Cannabinoïde
22	57.476	0.01	Autre cannabinoïde	Cannabinoïde
23	58.215	0.02	Cannabidiol-C4 (CBD-C4)	Cannabinoïde
24	61.675	8.53	Cannabidiol (CBD)	Cannabinoïde
25	65.189	0.13	Cannabielsoin (CBE)	Cannabinoïde
26	66.319	0.08	Cannabielsoin (CBE)	Cannabinoïde

Figure 2 : Détail des molécules détectées en fonction du temps de rétention.

Rapport rédigé le : 26 mars 2019
Par : Maxime Godfroy
Docteur en chimie organique

Rapport approuvé le : 26 mars 2019
Par : Elie Doppelt
Responsable R&D