



# Moon Zelt

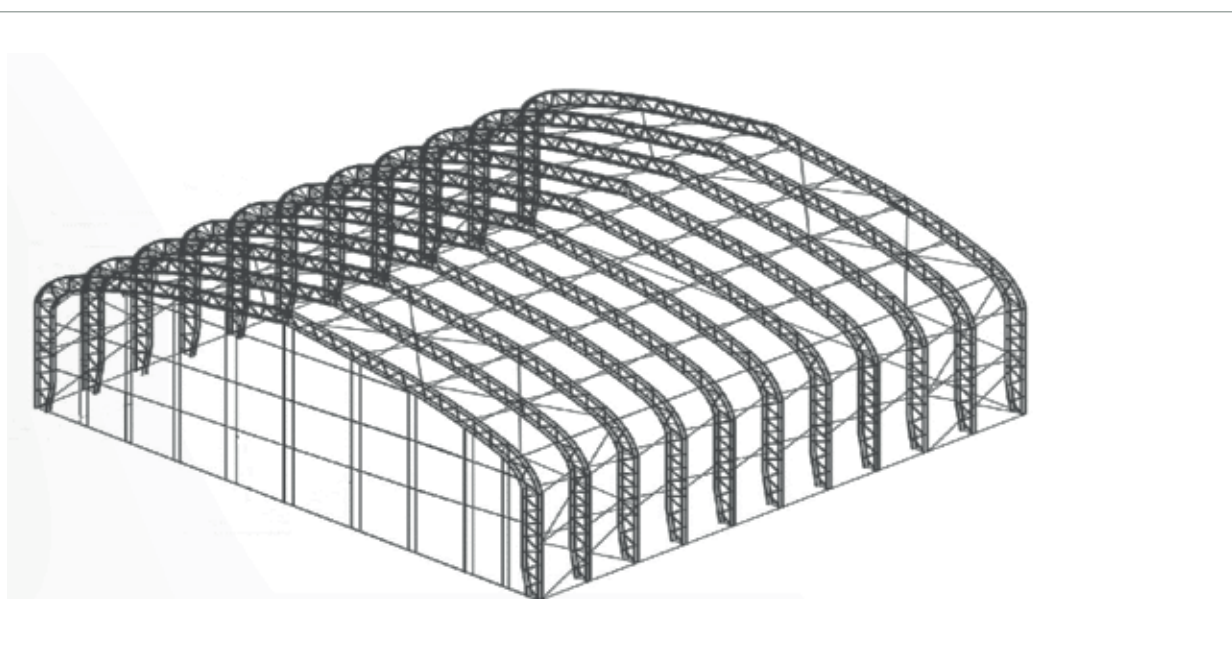


XXL Modell

[www.moonzelt.com](http://www.moonzelt.com)



## XXL Modell



### ALLGEMEINE INFORMATIONEN

- Dieses Modell hat die Eigenschaft, alles aufzunehmen, einschließlich Flugzeuge.
- Im Allgemeinen ist es ideal für Flugzeughangars, Pferderennplätze, Tennisplätze, Schwimmbäder, Basketballplätze, Reparaturwerkstätten, soziale Einrichtungen und große Lageranforderungen.
- Sie sind langlebige und robuste Konstruktionen, die allen klimatischen Bedingungen standhalten.
- Dank Isolation sorgt es im Sommer wie im Winter für ein angenehmes Klima.

- Es ist eine gute Alternative zu festen Strukturen.
- Standard in den Breiten 16-21-24-30-36-39-42 m Es wird bedarfs- und projektbezogen produziert.
- Seitenhöhe, Mittelhöhe, Dachtypen, Türen können je nach Bedarf variieren.
- Alle technischen Details und Abmessungen werden Ihnen nach Überprüfung durch unsere Ingenieure vor Ihrer Bestellung zur endgültigen Projektfreigabe vorgelegt.

\*Bilder sind Beispielbilder, Größe und Farben können abweichen.



### KOMPLETTE ISOLIERUNG

1. Schicht: Erste Lage Plane,
2. Schicht: Bizofol ABA,
3. Schicht: Izofelt, (Izofelt wird je nach Bedarf und Region auch zu den Isolationsschichten hinzugefügt.)
4. Schicht: Sie besteht aus PVC-Abschlussplane.



### ERSTE UND LETZTE PLANE

- Es ist der ursprüngliche 150 gr/ m<sup>2</sup> Produktionsrohstoff, es ist ein waschbares Zeltmaterial, das keine Bakterien enthält und aus Polyethylen oder Polypropylen besteht, dessen Gewicht je nach Verwendungszweck variiert.

- Verlängert die Lebensdauer Ihres letzten Zeltes, da es den direkten Kontakt der letzten Planen- und Isoliermaterialien mit dem Profil verhindert.

- Wird als oberste Schicht für Zelte verwendet. Canvas aus PVC, UV-geschützt (gegen schädliche Sonnenstrahlen) Additiv, 1100 dtex, 400-650 gr/m<sup>2</sup>, sehr hohe Reiß- und Reißfestigkeit, zertifiziert lebenslang, bakterienfrei, geruchsneutral, wasser- und luftdicht.

\*Unsere Plane- und Isoliermaterialien haben eine Garantie von 5 Jahren.



### BAUEN

- Der gesamte Stahlrahmen des Gebäudes besteht aus gewöhnlichen Stahlrohrprofilen. Alle Komponenten werden mit Muttern, Bolzen und Stiften montiert. Alle Metallrahmen werden nach der Fertigung feuerverzinkt. 10 Jahre Garantie gegen Korrosion,

- Profile werden von unseren Ingenieuren im zu erstellenden Projekt nach Ihren Wünschen ermittelt. Jedes Projekt erfordert je nach Verwendungszweck und Region unterschiedliche statische Berechnungen.

- Türen können je nach Bedarf und Breite aus verschiedenen Modellen ausgewählt werden.

- Die PVC-Schürzen des unteren Zeltkörpers werden eingelassen in die 30-40 cm grabenen Kanäle am Rand des Bodens befestigt.

- Das Modell wird auf einen vom Kunden vorbereiteten Betonsockel gestellt, die für seine Herstellung erforderlichen Angaben erhält der Kunde bei der Bestellung.



\*(Beispielbilder)



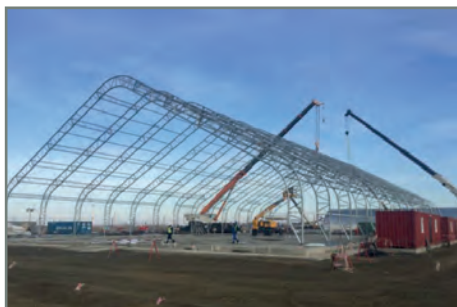
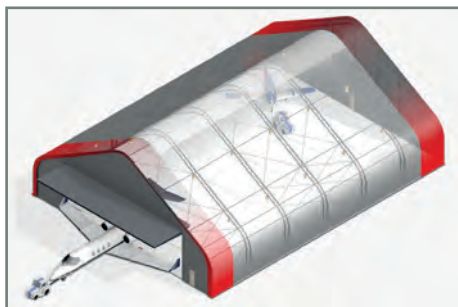
### OPTIONAL

- Personaltür (Tür zu Tür),
- Seitliche Zusatztüren,
- Hintertür,
- PVC Thermoglas,
- Vollständige Isolierung, 3 Lagen Vorder- und Rückenisolierung,
- LED-Beleuchtung,
- Zusätzliche Ventilatoren,

\*Kontaktieren Sie uns für weitere Optionen und detaillierte Informationen, wir informieren Sie gerne.

### ABMESSUNGEN DER VORDER HINTEREN TÜR

- Sie können eine der Türen in verschiedenen Größen wählen,
- Sie können andere Türgrößen für die vorderen und hinteren Türen verwenden,
- Türen können auf Wunsch in verschiedenen Größen und Typen verwendet werden,
- Die Personaltür-option gilt für 2,50 m und größere Türen.
- Sie können uns für Seitentüren und Geflügelausgänge kontaktieren.



### FENSTER

- Bitte kontaktieren Sie uns für unsere Fenstertypoptionen.
- Im Allgemeinen kann ein Fenster vom Typ Thermopan für Sie praktisch sein.

### BELÜFTUNG

- Sie können sich auf allgemeine Informationen zu Belüftungsmöglichkeiten beziehen,
- Die Belüftung sollte nach Ihren Bedürfnissen bestimmt werden.

### TÜREN

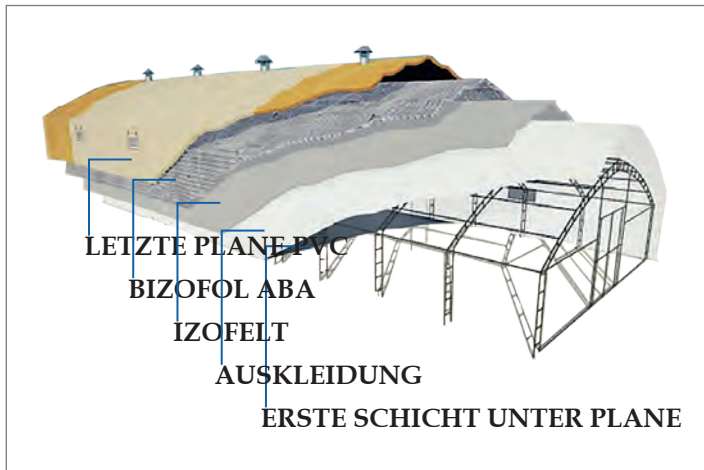
- Türen der K-Serie,
- Schiebetüren,
- Rolltüren,
- Wenn Sie Ihre unterschiedlichen Türanforderungen spezifizieren, können wir definitiv eine Lösung produzieren.



## ANWENDUNGEN UND VORTEILE DER ISOLIERUNG

- Es verhindert Nässe und Feuchtigkeit.
- Bietet Schutz bei kaltem und heißem Wetter.
- Es ist keine zusätzliche Heizung erforderlich, da die vorhandene Wärme der Tiere im Inneren ausreicht.
- Selbst wenn es draußen -30 oder +40 Grad ist, herrscht im Inneren eine angenehme Umgebung.

\*Detaillierte Informationen finden Sie in den allgemeinen Informationen und den technischen Seiten.



### Bizofol ABA

Es ist ein sehr langlebiges Isolationsmaterial mit einem Gewicht von 210 g/m<sup>2</sup>, beidseitig mit Alufolie kaschiert, dazwischen Luftpolsternylon. Dieses Material wird allein oder zusammen mit Izofelt in Unterkünten, Baustellen, Kantinen, Lagerzelten verwendet.

Die für Zelte zu verwendenden Dämmstoffe unterscheiden sich je nach Einsatzzweck und dann dem Aufstellort. Wichtig dabei ist, dass die Dämmstoffe aus Originalrohstoffen bestehen und keine Recyclingmaterialien enthalten. Mit diesen Eigenschaften bietet Ihnen ein Dämmstoff viele Jahre lang ein gesundes und passendes Umfeld.

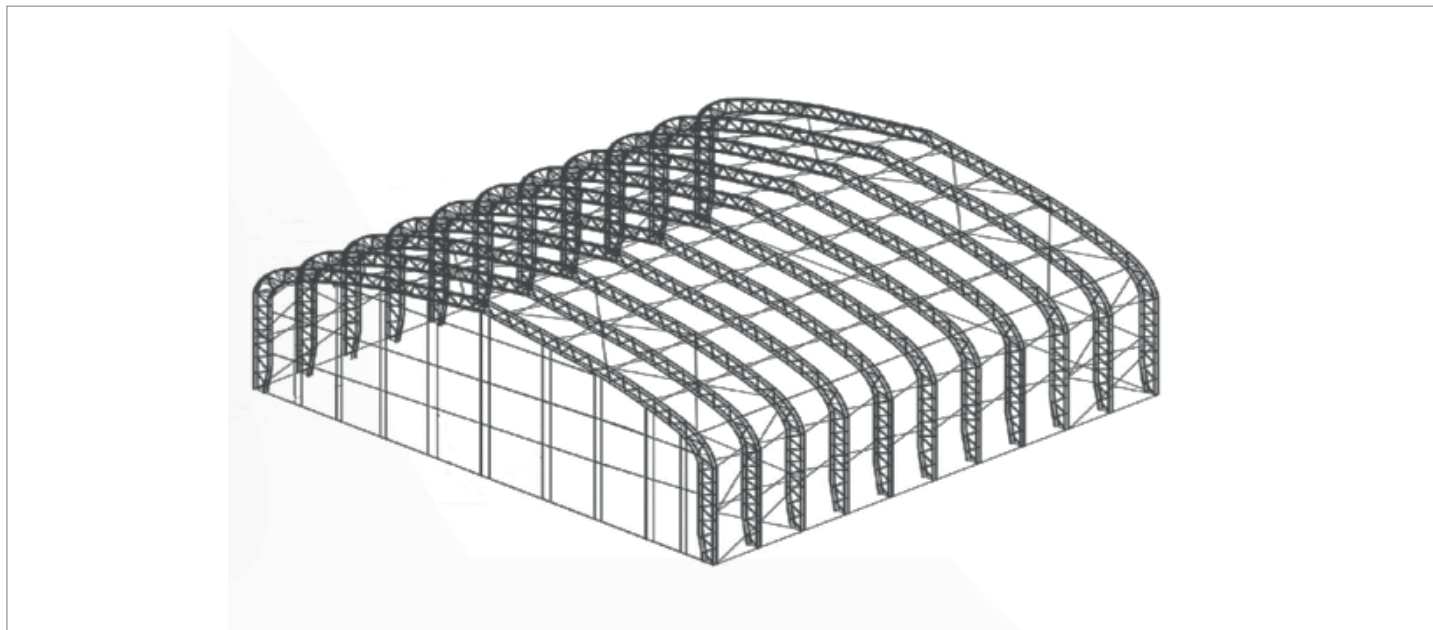
### BIZOFOL



### IZOFELT



# TECHNISCHE DETAILS

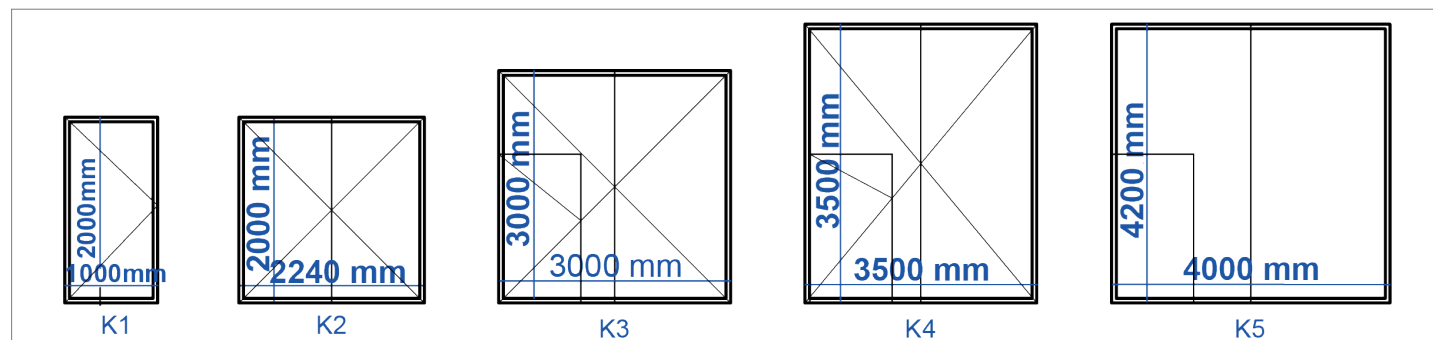


Artikel Name : XXL Modell

Breite (m)	Länge (m)	Höhe (m)	Seitenhöhe (m)	Tür (m)
Ab 16 m - Opsiyonel	Ab 20 m - Opsiyonel	Conform Proje	Conform Proje	Conform Proje

•(Sie können uns für andere Größen kontaktieren.)

Standart Type	Width (cm)	Height (cm)	
K1	100	200	Single Wing Personnel Door
K2	224	200	Double Wing Personnel Door
K3	300	300	Double Wing Door with Personnel Entrance
K4	350	350	Double Wing Door with Personnel Entrance
K5	400	420	Sliding, Door with Personnel Entrance
K6	400	420	Sectional roll-up door
K7	400	420	Roll-up door
K8	500-700	600-2000	Fabric roll-up door
Door Frame			1,5 mm galvanized metal sheet
Surface Cladding			0,7 mm trapezoidal metal sheet
Insulation (only for Insulation Structure option)			40 mm polystyrene foam ( $\lambda=0,037W/mK$ - $\rho=16kg/m^3$ ) Fire Resistant: DIN 4102 B2 Class
Lock			Cylindrical steel lock
Hinge Shaft			White painted spindle hinge



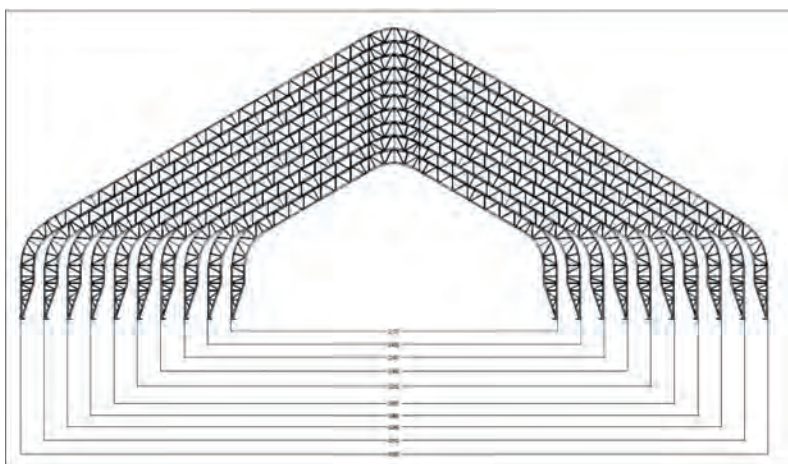


## TECHNISCHE DETAILS

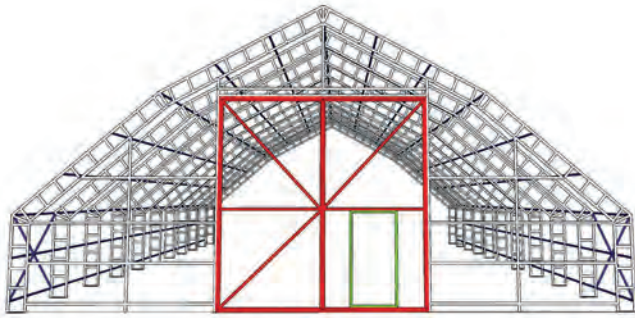
POLYETHYLENE FABRIC		RU88X-6 4MIL
Weight	410 gr/m <sup>2</sup> +/- 5% and 600 410 gr/m <sup>2</sup> +/- 5%	
Fabric Material	HDPE Dokuma	
Coating	Ambele fete 4 mmm / 94 gr/m <sup>2</sup>	
Thickness	0,59 mm	ASTM D1777
Fracture Point	2300/2200 N/5 cm	ASTM D5034-09
Tearing Strength	500/500 N	ASTM D5035-11
Tearing Strength	430 / 410 N	ASTM D4533-04 -2009
Mullen Burst	675 psi / 4657 kPa	ASTM d3786-09
UV Resistance	>%90 2000 ora @ 0,77 W/m <sup>2</sup> /nm, or 1200 ora @ 1,35 W/m <sup>2</sup> /nm	(ASTM G154-09)
Climate Resistance	>%80 5 standart Florida	ASTM G90-10
Cold Weather Resistance	( - 60°C )	ASTM D2136-02 - 2007

ISOLATION	
Isolation Bizofol ABA	ca. 210 (+/- 20 ) gr/m <sup>2</sup> , Silber
Wärmeleitfähigkeit	0,038 w/Mk
Material	100 % Polyester
Dicke	10-12 mm
Andere Spezifikation	hohe Feuchtigkeitsspeicherung, schnelle Trocknung, schalldämpfend, phtalatfrei

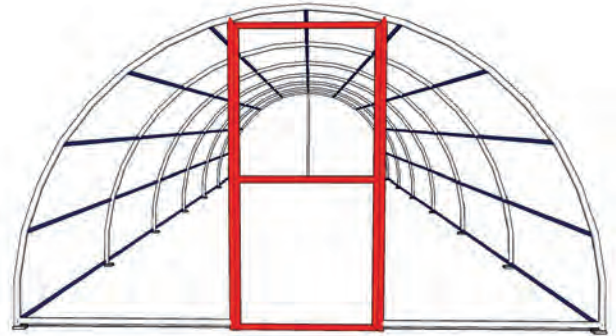
Schneelast	ca. 150 kg/m <sup>2</sup>
Windlast	bis Windstärke max. 120 km/st
Bodenverankerung	Ja
100% Wasserdicht	Ja
UV-beständig	Ja, UV - Schutzfaktor, 80+
Hygienisch / Keimdicht	Ja
Temperatur-Beständigkeit	(-30) bis (+70) Grad Celsius



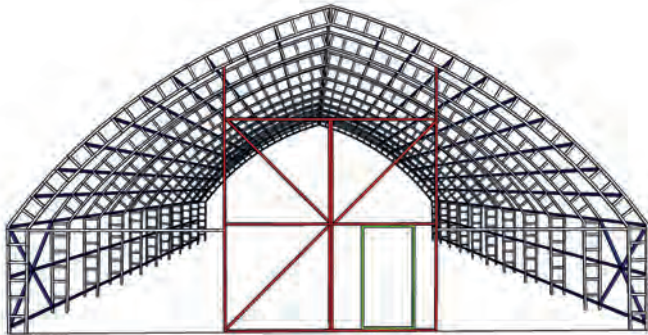
Fachwerkbinder Fünfeck Modell



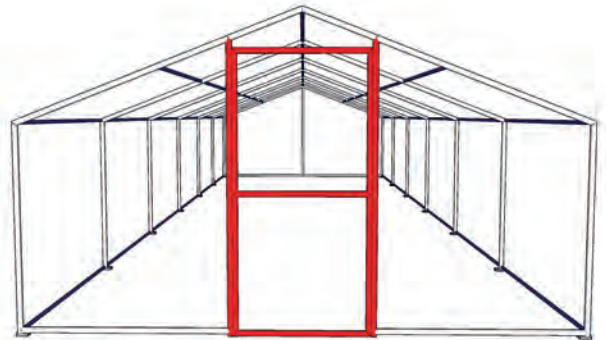
Hobby Ellipse Modell



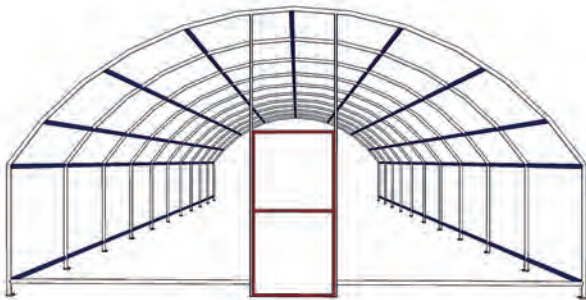
Fachwerkbinder Sparsam Modell



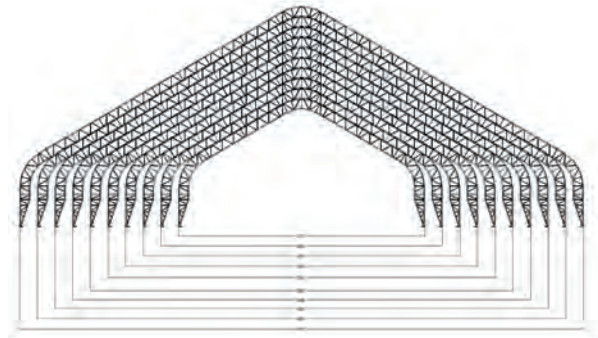
Hobby Mit Dach Modell



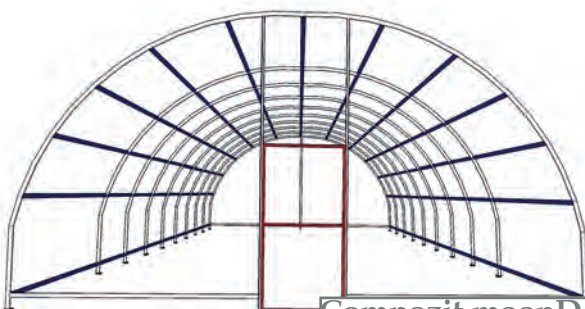
Steilwand Modell



XXL Modell



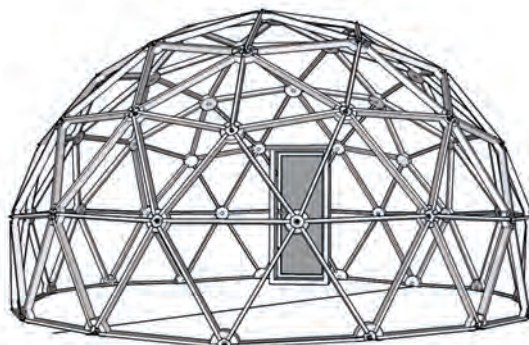
Elliptisch Modell



Pavillion Modell



Composit moonDome Home





# KONTAKTIERE UNS

## Germany - Österreich - Schweiz

Anja GROSSE / Emine Sincar

✉ info@moonzelt.com

☎ +49 176 80245345

@weidezelt



## Slovenija

Alenka FIREDER

✉ moonzelt.slo@gmail.com

☎ +386 31 523 043

@moonsotori38



## Romania

Adrian NEGOTEIU

✉ corturianimale@gmail.com

☎ +40 729132501

@corturianimale



## Hrvatska - Србија - Bosna

Alenka FIREDER

✉ moonzelt.slo@gmail.com

☎ +386 31 523 043

## Italia

Marina TORRESI

✉ moontenda@gmail.com

☎ +39 351 898 6780



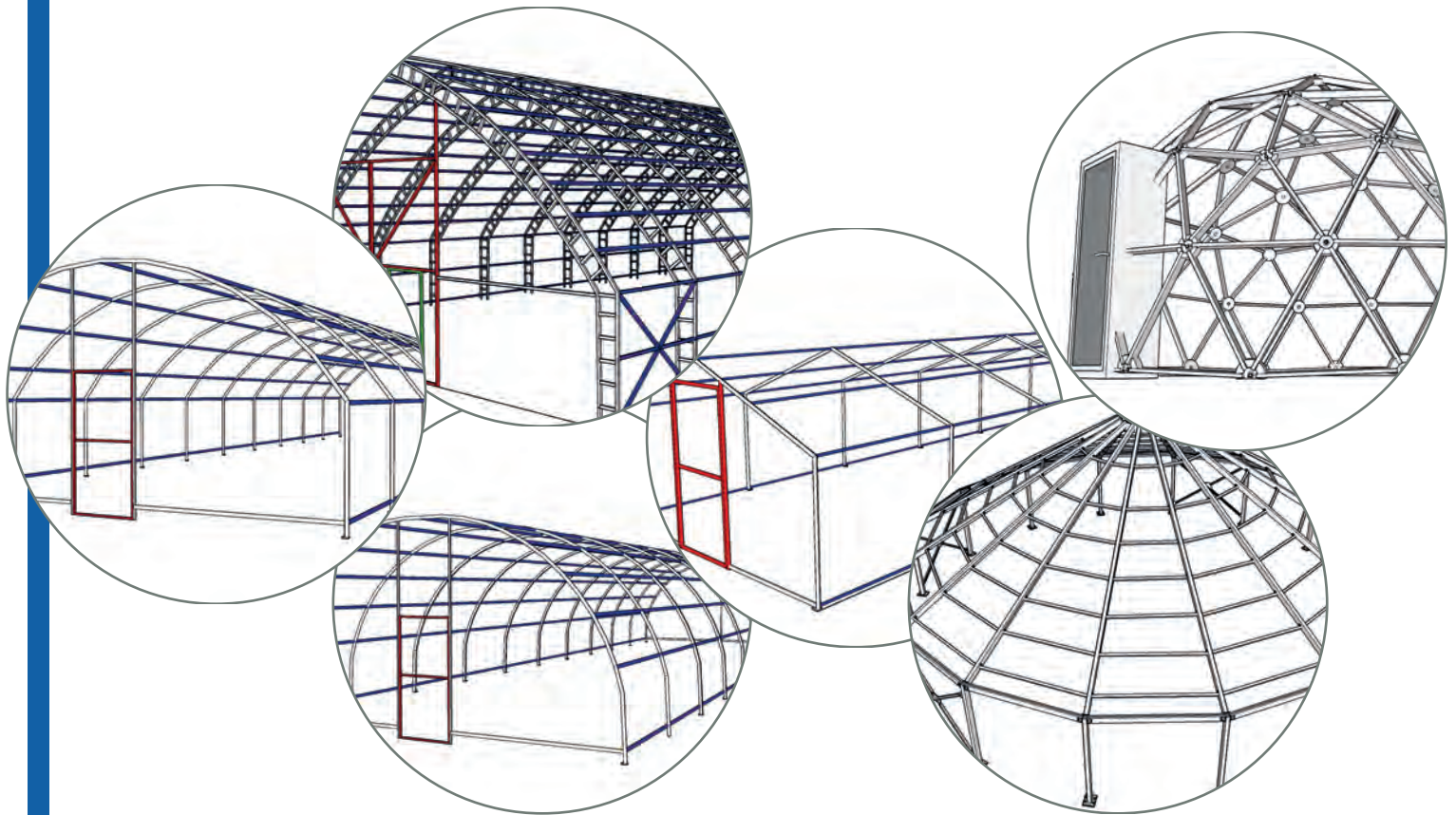
www.moonzelt.com



\* Wir liefern und montieren in Česká, Slovensko, España, Nederland, Belgique, France, Magyarország und überall in der EU.

# MOON Zelt

[www.moonzelt.com](http://www.moonzelt.com)



[www.moonigloo.com](http://www.moonigloo.com)



[www.moonagri.com](http://www.moonagri.com)

