



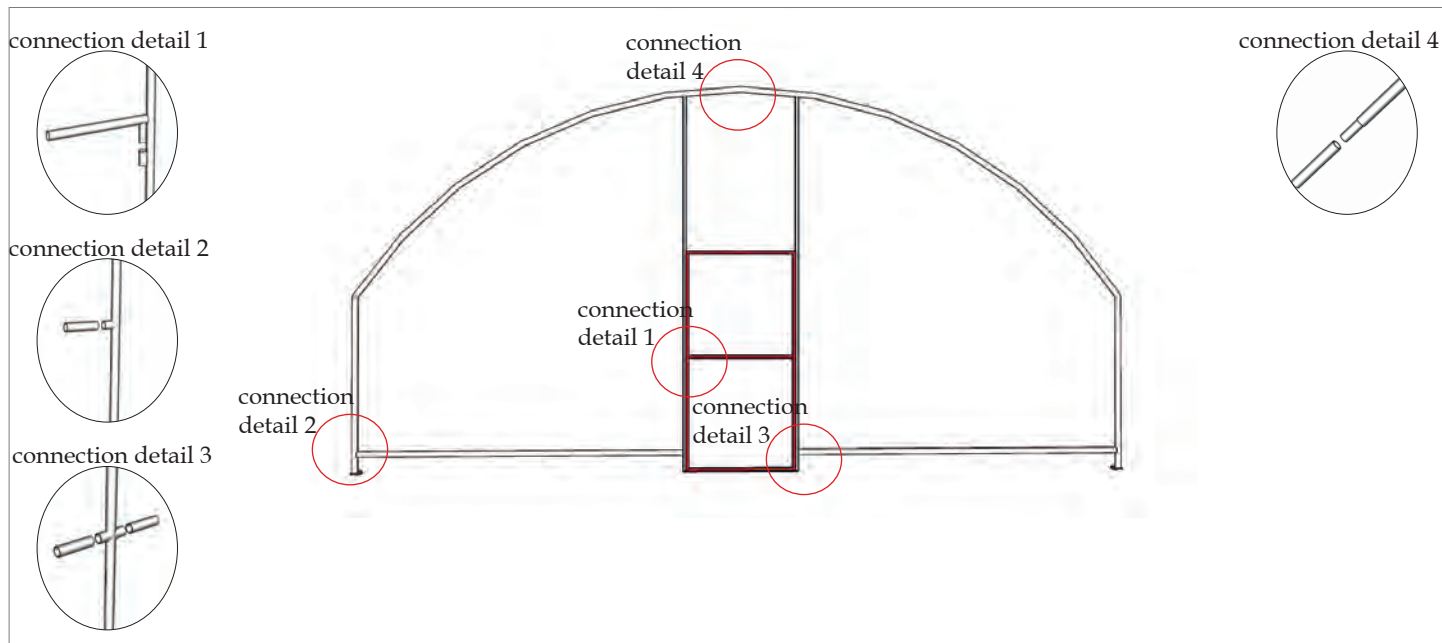
MOON Zelt



Steilwand Modell

www.moonzelt.com

Steilwand Modell



ALLGEMEINE INFORMATIONEN

- Dieses Modell wird hauptsächlich für Kleinvieh, Geflügel, Lager, Scheune, Gewächshaus und allgemeine Zwecke verwendet.
- Es ist wind-, schnee- und regenfest. Je nach Region können zusätzliche Ergänzungen gegen den Wind vorgenommen werden.
- Dank der Isolation wird im Sommer wie im Winter für ein angenehmes Klima gesorgt.

- Es kann in Breiten von 5,0 - 6,0 und 7,0 m und in Längen von 6,0 m bis 50,0 m produziert werden.
- Flexibel auf-, ab- und wieder aufbaubar wie ein Zelt.
- Bilder sind Beispielbilder, Größe und Farben können abweichen.



KOMPLETTE ISOLIERUNG

1. Schicht: Erste Lage Plane,
2. Schicht: Bizofol ABA,
3. Schicht: Izofelt, (Izofelt wird je nach Bedarf und Region auch zu den Isolationsschichten hinzugefügt.)
4. Schicht: Sie besteht aus PVC - Abschlussplane.

ERSTE UND LETZTE PLANE

- Es ist der ursprüngliche 150 gr/ m² Produktionsrohstoff, es ist ein waschbares Zeltmaterial, das keine Bakterien enthält und aus Polyethylen oder Polypropylen besteht, dessen Gewicht je nach Verwendungszweck variiert.
- Da es den direkten Kontakt der letzten Planen- und Dämmstofflage mit dem Profil verhindert, verlängert es die Lebensdauer Ihres Zeltes.
- Als oberste Schicht für Zelte verwendet, schwer entflammbare PVC-Plane mit UV-Schutz (gegen schädliche Sonnenstrahlen), 1100 dtex, 650 gr/m², sehr hohe Reiß- und Reißfestigkeit, zertifiziert lebenslang, bakterienfrei, geruchsneutral wasserdicht und luftdicht.

*Unsere Plane- und Isoliermaterialien haben eine Garantie von 5 Jahren.

BAUEN

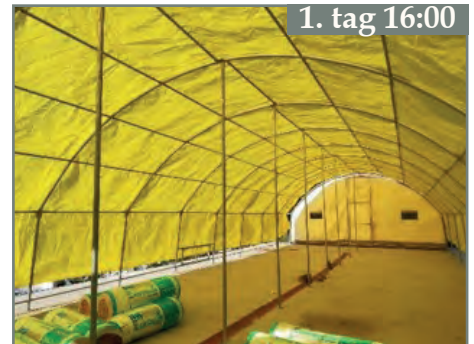
- Es hat eine Skelettstruktur, die aus internen/externen galvanisierten Eisenmaterialien im Tauchverfahren besteht. 10 Jahre Garantie gegen Korrosion,
- Verzinkte Profile, Durchmesser: Vertikal ca. Ø 48 x 1,50 mm / Horizontal ca. Ø 48 x 1,50 mm Ø 48 mm x 1,50 mm Innen / außen verzinkt
- Türen können je nach Bedarf und Breite aus verschiedenen Modellen ausgewählt werden.
- Flache Rundschrauben werden mit selbstsichernden Muttern zur Verankerung bei Bedarf verwendet.
- Die PVC-Schürzen des unteren Zeltkörpers werden in die 30-40 cm ausgegrabenen Kanäle am Rand des Bodens eingelassen befestigt.
- Er benötigt kein Fundament und lässt sich problemlos auf jedem Untergrund wie Beton, Schotter oder Gras montieren.



1. tag 12:00



1. tag 16:00



2. tag 08:00



2. tag 11:00



Fertig 15:00



*(Beispielbilder)



OPTIONAL

- Weiße Spezialplane,
- Personaltür (Tür zu Tür),
- Seitliche Zusatztüren,
- Extra seitlicher Geflügelauslauf,
- Hintertür,
- PVC Thermoglas,
- Vollständige Isolierung, 3 Lagen Vorder- und Rückenisolierung,
- LED-Beleuchtung,
- Zusätzliche Ventilatoren,

*Kontaktieren Sie uns für weitere Optionen und detaillierte Informationen, wir informieren Sie gerne.

ABMESSUNGEN DER VORDER HINTEREN TÜR

- Sie können eine von 3 verschiedenen Türgrößen wählen,
- Sie können andere Türgrößen für die vorderen und hinteren Türen verwenden,
- Türen werden je nach Modell und Breite bevorzugt,
- Die Tür-in-Tür-Beifahrertür-Option gilt für 2,50 m und größere Türen.
- Sie können uns für Seitentür und Hühnerausgang kontaktieren.

2,0x1,0 m
2,0x2,0 m*
2,5x2,5 m*

*optionale Personaltür.



FENSTER

• In den allgemeinen Informationen finden Sie 2 verschiedene Fenstertypoptionen.

• Im Allgemeinen kann ein Fenster vom Typ Thermopan für Sie praktisch sein.

BELÜFTUNG

• Sie können sich auf allgemeine Informationen zu Belüftungsmöglichkeiten beziehen,

• Die Belüftung sollte nach Ihren Bedürfnissen bestimmt werden.

TÜREN

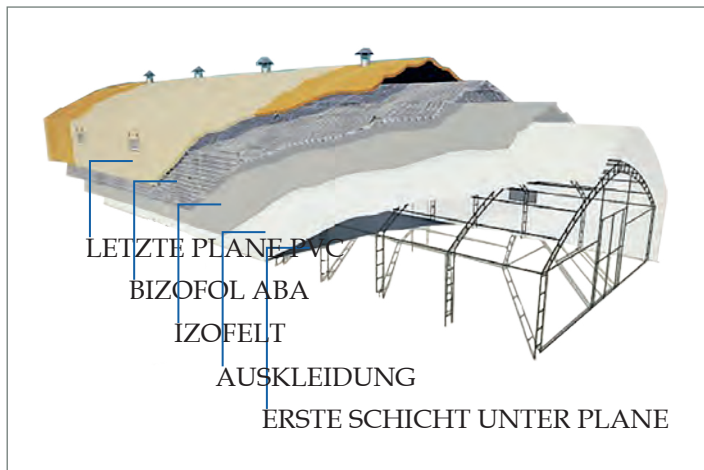
• Es gibt Türoptionen, die je nach Breite des Modells variieren. Sie finden es auf den technischen Seiten.



ANWENDUNGEN UND VORTEILE DER ISOLIERUNG

- Es verhindert Nässe und Feuchtigkeit.
- Es bietet Schutz bei heißem und kaltem Wetter.
- Es hält die Temperatur der Tiere im Inneren konstant und es ist keine zusätzliche Heizung erforderlich.
- Eine angenehme Umgebung wird im Inneren geschaffen, selbst wenn es draußen -30 oder +40 Grad ist.

*Detaillierte Informationen finden Sie in den allgemeinen Informationen und den technischen Seiten.



Bizofol ABA

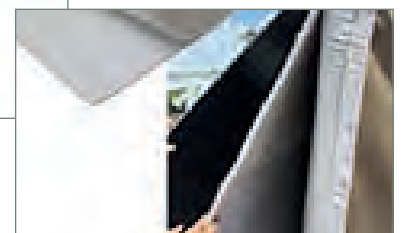
Es ist ein sehr langlebiges Isolationsmaterial mit einem Gewicht von 210 g/m², beidseitig mit Alufolie kaschiert, dazwischen Luftpolsternylon. Dieses Material wird allein oder zusammen mit Izofelt in Unterkünften, Baustellen, Kantinen, Lagerzelten verwendet.

Die zu verwendenden Dämmstoffe für Zelte unterscheiden sich je nach Verwendungszweck und dann dem Aufstellbereich. Hier ist es wichtig, dass die Dämmstoffe aus originalen Rohstoffen bestehen und keine recycelten Materialien enthalten. Mit diesen Eigenschaften bietet Ihnen ein Dämmstoff viele Jahre lang ein gesundes und passendes Umfeld.

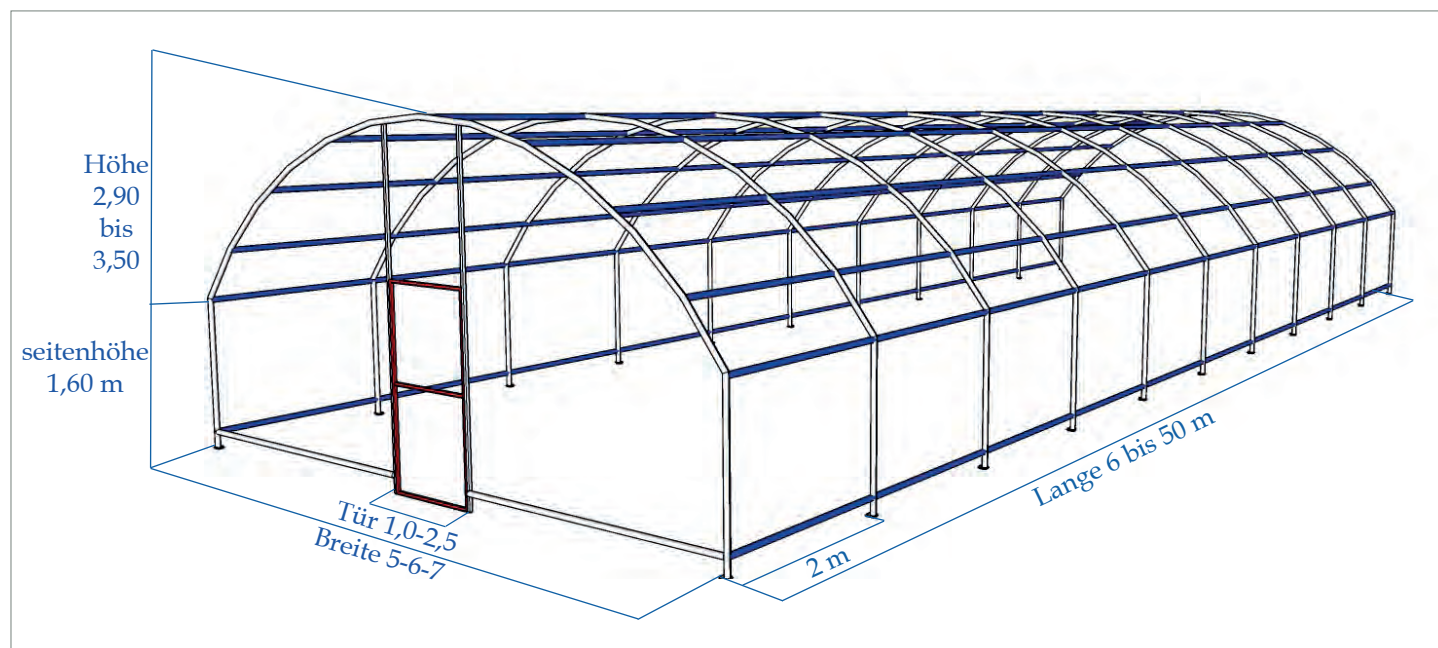
BIZOFOL



IZOFELT



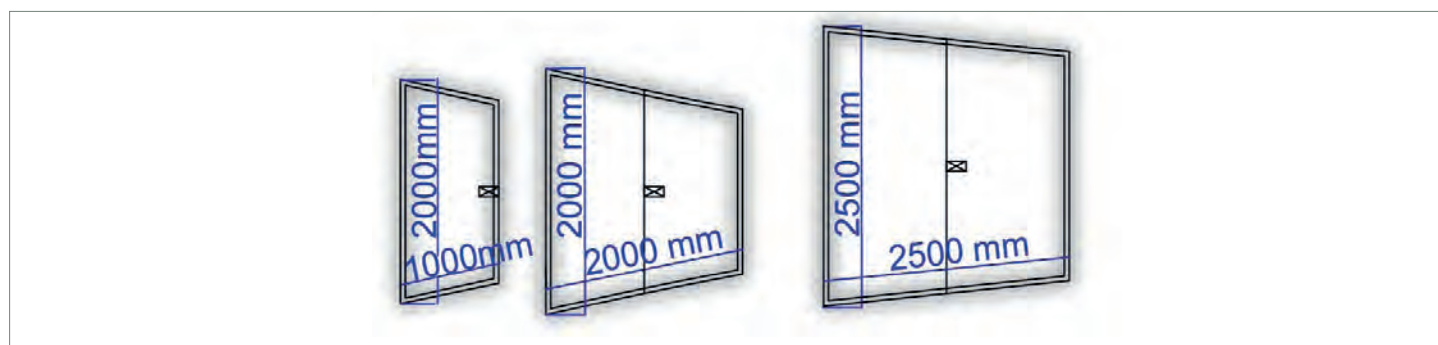
TECHNISCHE DETAILS



Artikel Name : Steilwand Modell				
Breite (m)	Länge (m)	Höhe (m)	Seitenhöhe (m)	Tür (m)
5,00	6 bis 50	2,90	1,60	1,0-2,0
6,00	6 bis 50	3,10	1,60	1,0-2,0
7,00	6 bis 50	3,50	1,60	1,0-2,5

•(Sie können uns für andere Größen kontaktieren.)

STAHL	
Ø Stahlrohre	ca. Ø 48 x 1,5 mm innen / außen galvanisiertem, DX51D
Verbindungsprofile Zwischen	ca. Ø 32 x 1,5 mm innen und außen galvanisiertem. Alle 2 mt haben zwischenrohre. DX51D
Standart und Sertifikate Stahl	EN10204 / EN ISO 6892-1 / CR10261, EN 10219-1 / EN 10204-22
Tür	ca. Ø 32 x 1,5 mm innen und außen galvanisiertem. DX51D

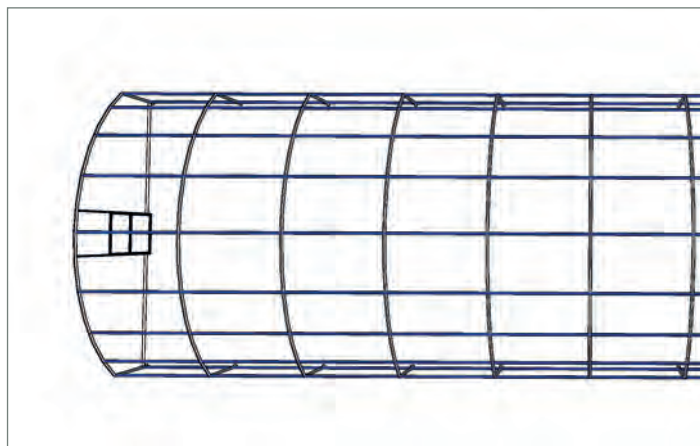


TECHNISCHE DETAILS

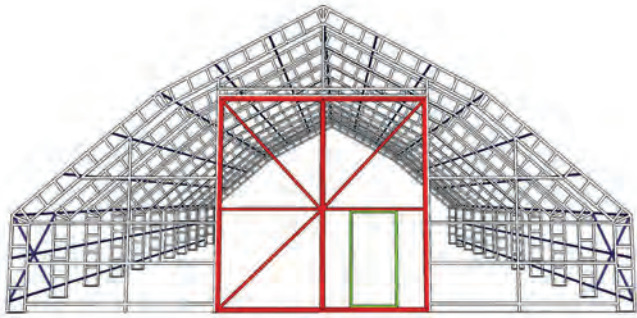
PLANE	
Dachplane	PVC ca. 650 g/m ² Optional 900 (-/+ 20) gr/m ²
Seitenteile	PVC ca. 650 g/m ² Optional 900 (-/+ 20) gr/m ²
Standart und Sertifikate Plane	ISO 9001:2015 / ISO 14001:2015 / ISO 27001
Zugfestigkeit	2750/2500N/5 cm
Reissfestigkeit	300/250/5 cm
Garn-Denier	1000Dx1000D
Wasserbeständigkeit	Min. 8000 mmSS
Lichteinheit	6+
Feuersicher	Ja, B1/B2 (DIN 4102-1)
Planen-farbe	weiß, beige, light braun
Erste Plane innen	ca. 150 g/m ²

ISOLATION	
Isolation Bizofol ABA	ca. 210 (+/- 20) gr/m ² , Silber
Wärmeleitfähigkeit	0,038 w/Mk
Isolation IZOFELT	ca. 500 (+/- 20) gr/m ² , dirty Weiß
Material	100 % Polyester
Dicke	10-12 mm
Andere Spezifikation	hohe Feuchtigkeitsspeicherung, schnelle Trocknung, schalldämpfend, phtalatfrei

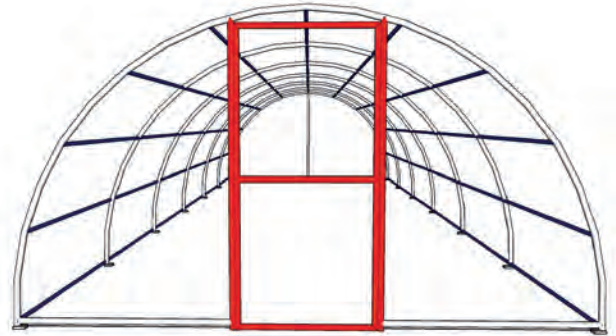
Schneelast	ca. 150 kg/m ²
Windlast	bis Windstärke max. 80 km/st
Bodenverankerung	Ja
100% Wasserdicht	Ja
UV-beständig	Ja, UV - Schutzfaktor, 80+
Hygienisch / Keimdicht	Ja
Montage / remontage	Ja
Temperatur-Beständigkeit	(-30) bis (+70) Grad Celsius
Fenster	Faser-Tüll-PVC-Überzug - 90 x 50 cm Optional : PVC Termopan - 100 x 50 cm



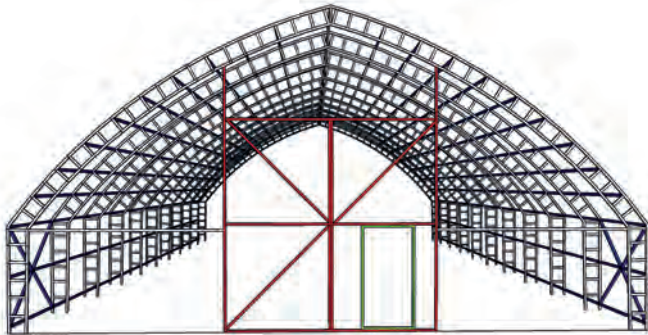
Fachwerkbinder Fünfeck Modell



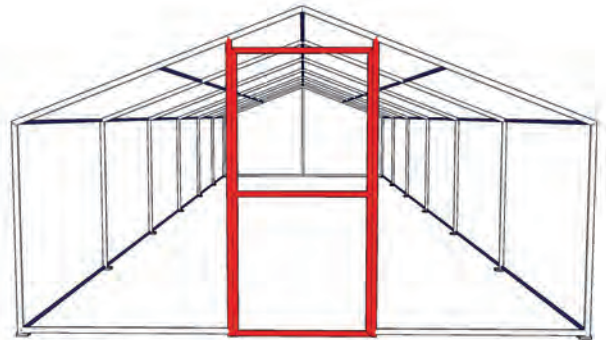
Hobby Ellipse Modell



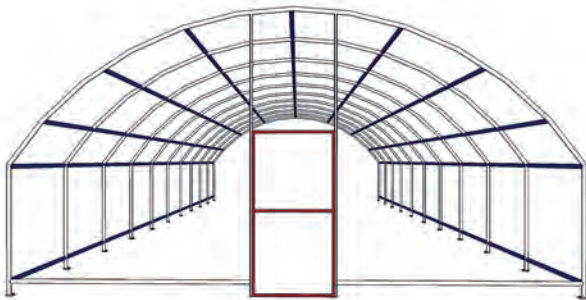
Fachwerkbinder Sparsam Modell



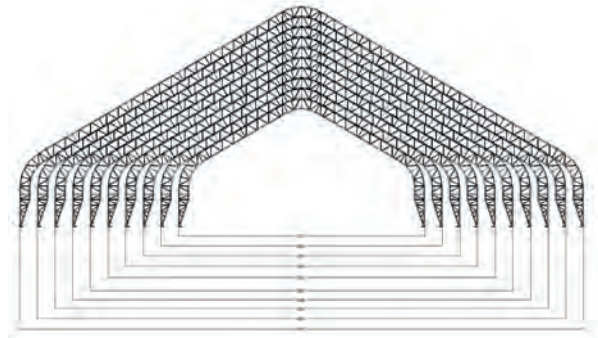
Hobby Mit Dach Modell



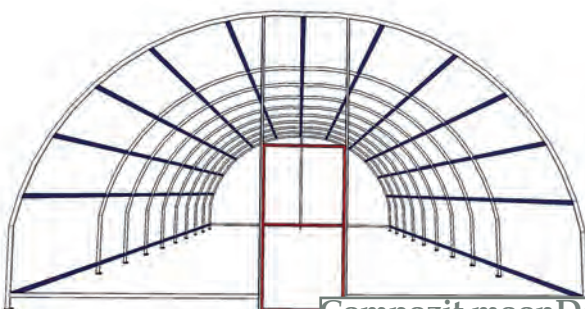
Steilwand Modell



XXL Modell



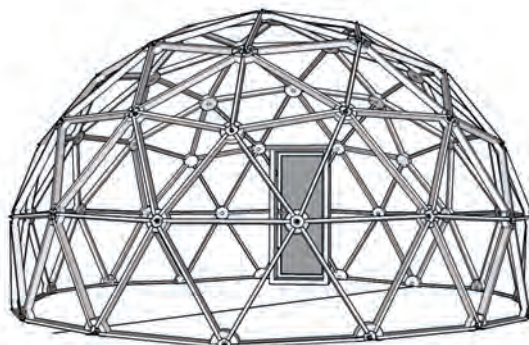
Elliptisch Modell



Pavillion Modell



Composit moonDome Home



KONTAKTIERE UNS

Germany - Österreich - Schweiz

Anja GROSSE / Emine Sincar

✉ info@moonzelt.com

☎ +49 176 80245345

@weidezelt



Slovenija

Alenka FIREDER

✉ moonzelt.slo@gmail.com

☎ +386 31 523 043

@moonsotori38



Romania

Adrian NEGOTEIU

✉ corturianimale@gmail.com

☎ +40 729132501

@corturianimale



Hrvatska - Србија - Bosna

Alenka FIREDER

✉ moonzelt.slo@gmail.com

☎ +386 31 523 043

Italia

Marina TORRESI

✉ moontenda@gmail.com

☎ +39 351 898 6780



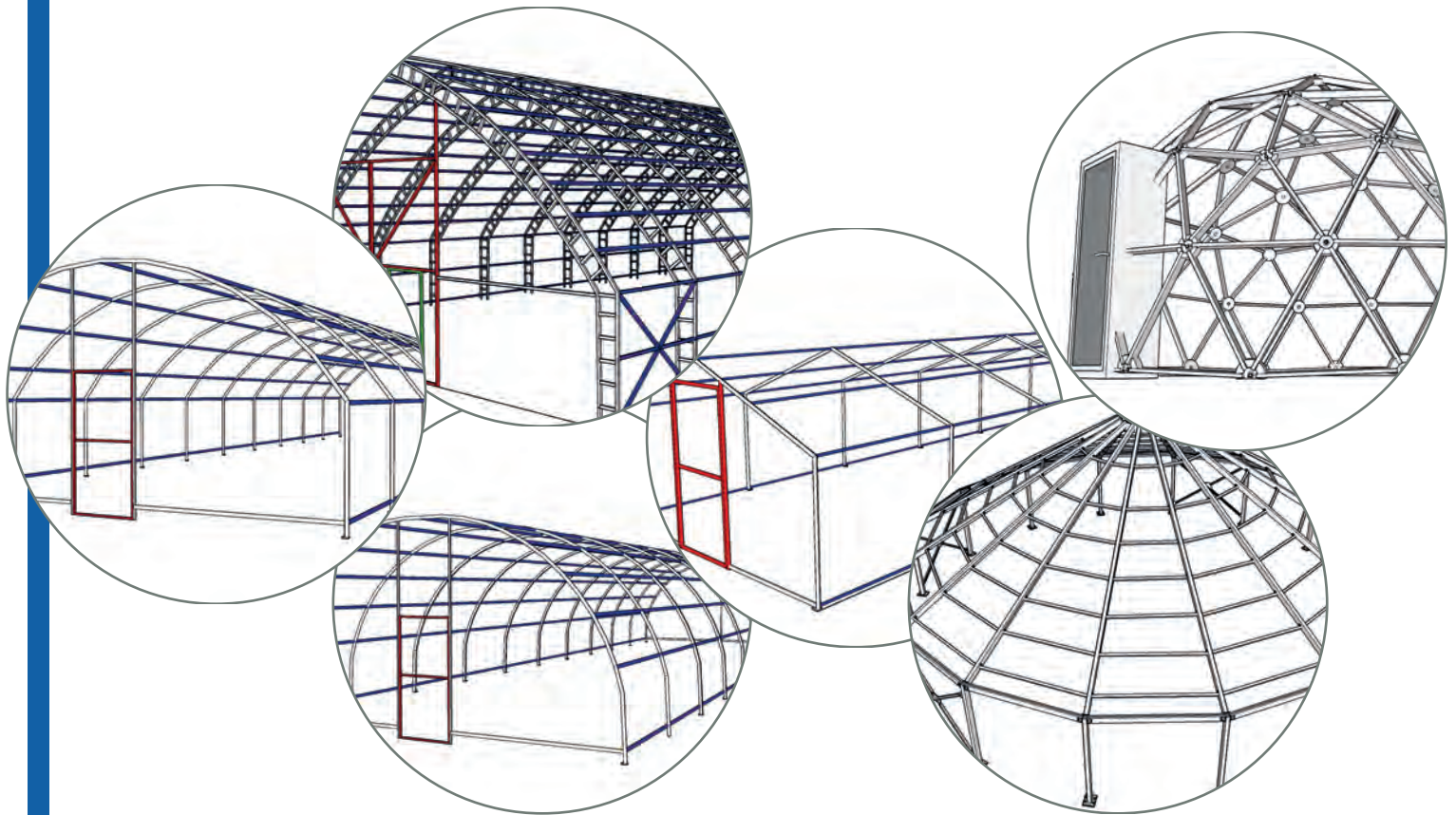
www.moonzelt.com



* Wir liefern und montieren in Česká, Slovensko, España, Nederland, Belgique, France, Magyarország und überall in der EU.

MOON Zelt

www.moonzelt.com



www.moonigloo.com



www.moonagri.com

