

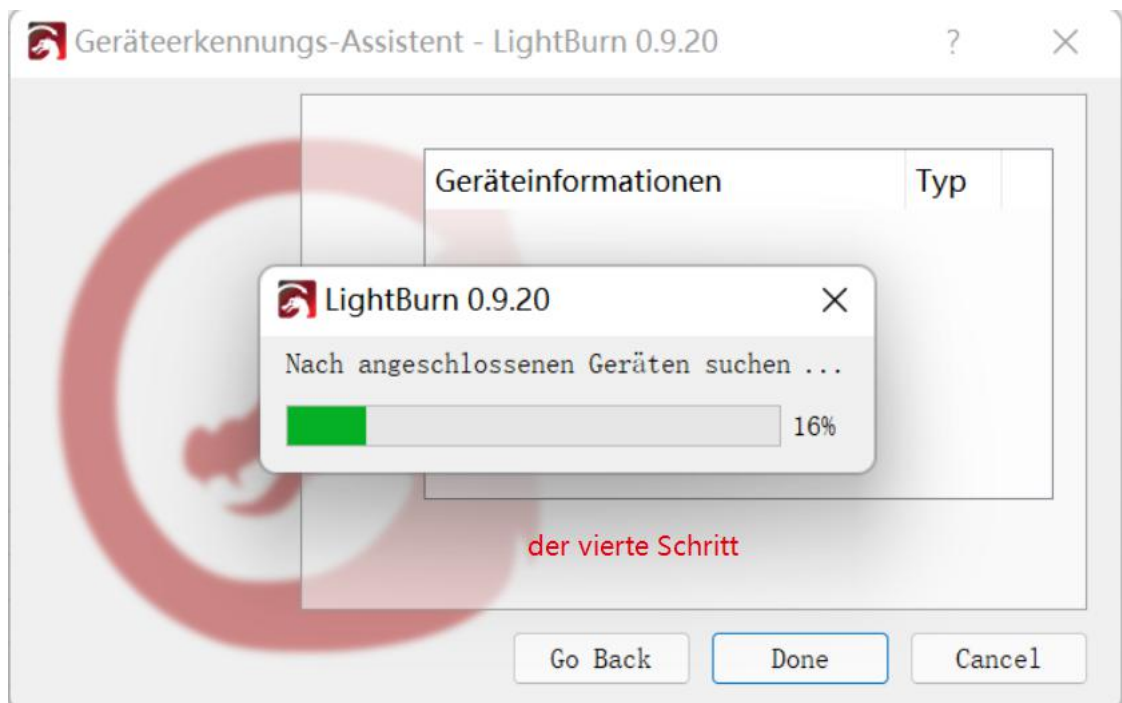
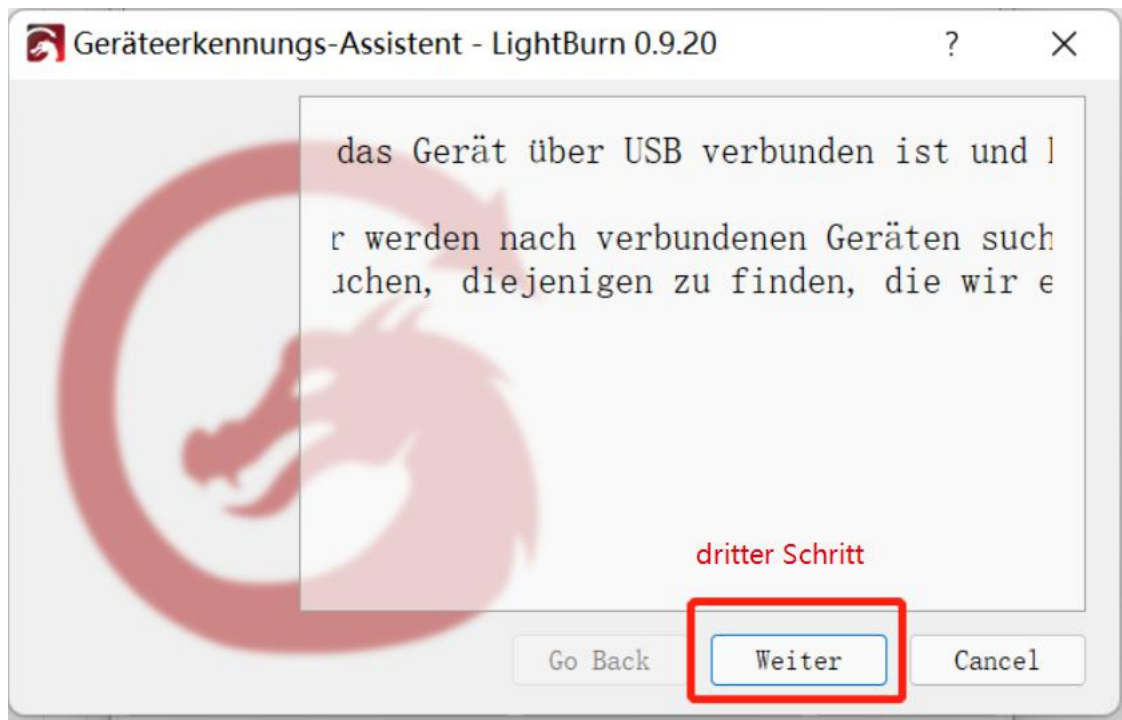
Wie füge ich einen Laser hinzu?

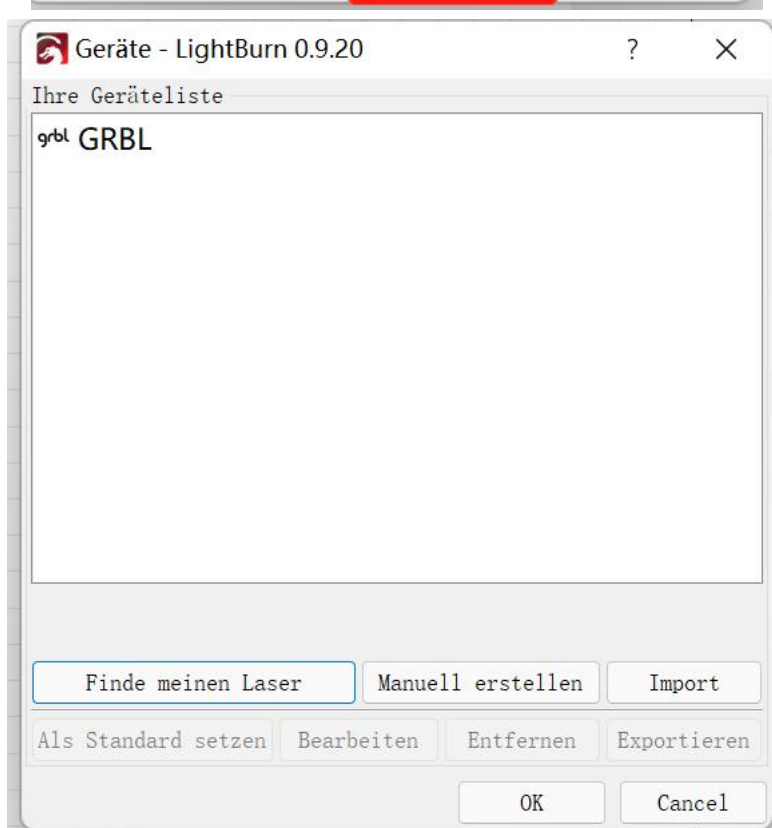
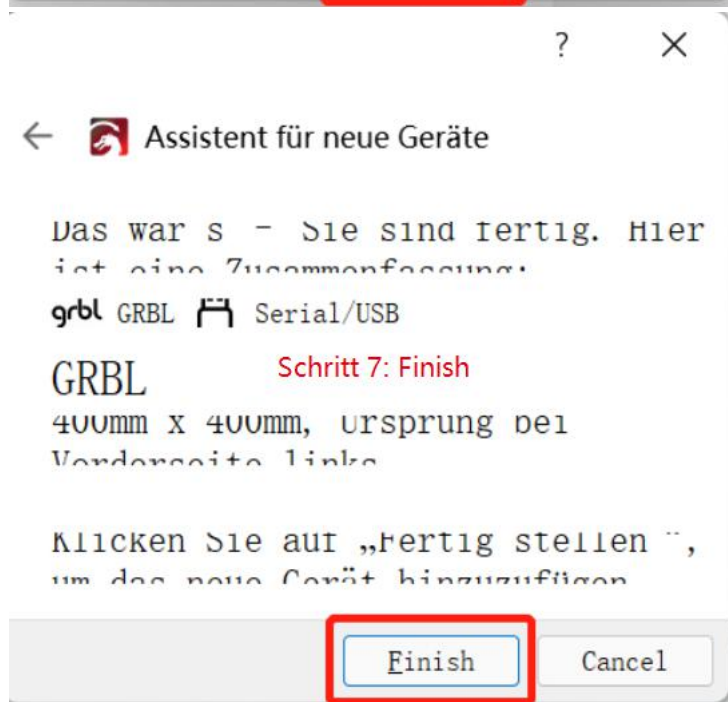
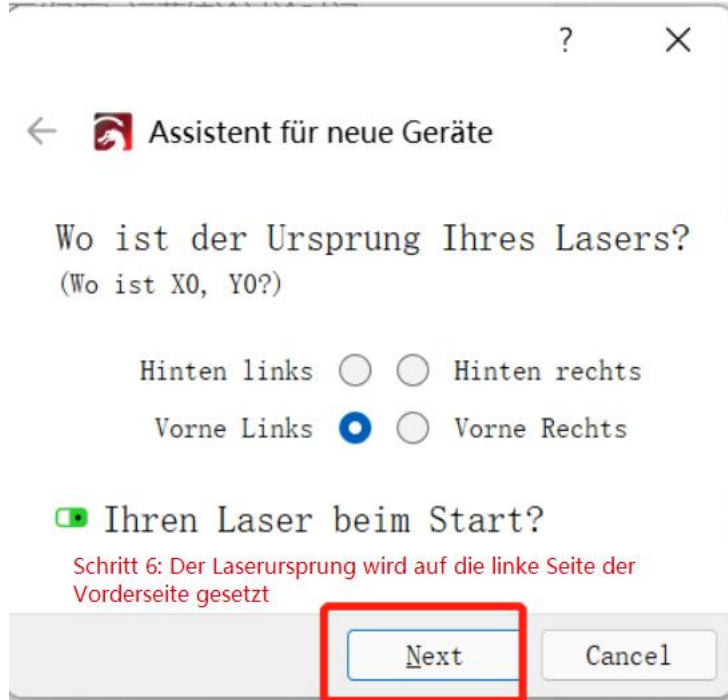
The screenshot shows the LightBurn 0.9.20 interface. The main workspace is a grid with axes from 0 to 400. On the right, the 'Laser' control panel is visible. The 'Geräte' (Devices) dropdown menu is highlighted with a red box, and a red arrow points to it with the text 'Schritt 1: „Geräte“ auswählen'. The console window above shows G-code output, including alarm messages and homing instructions.

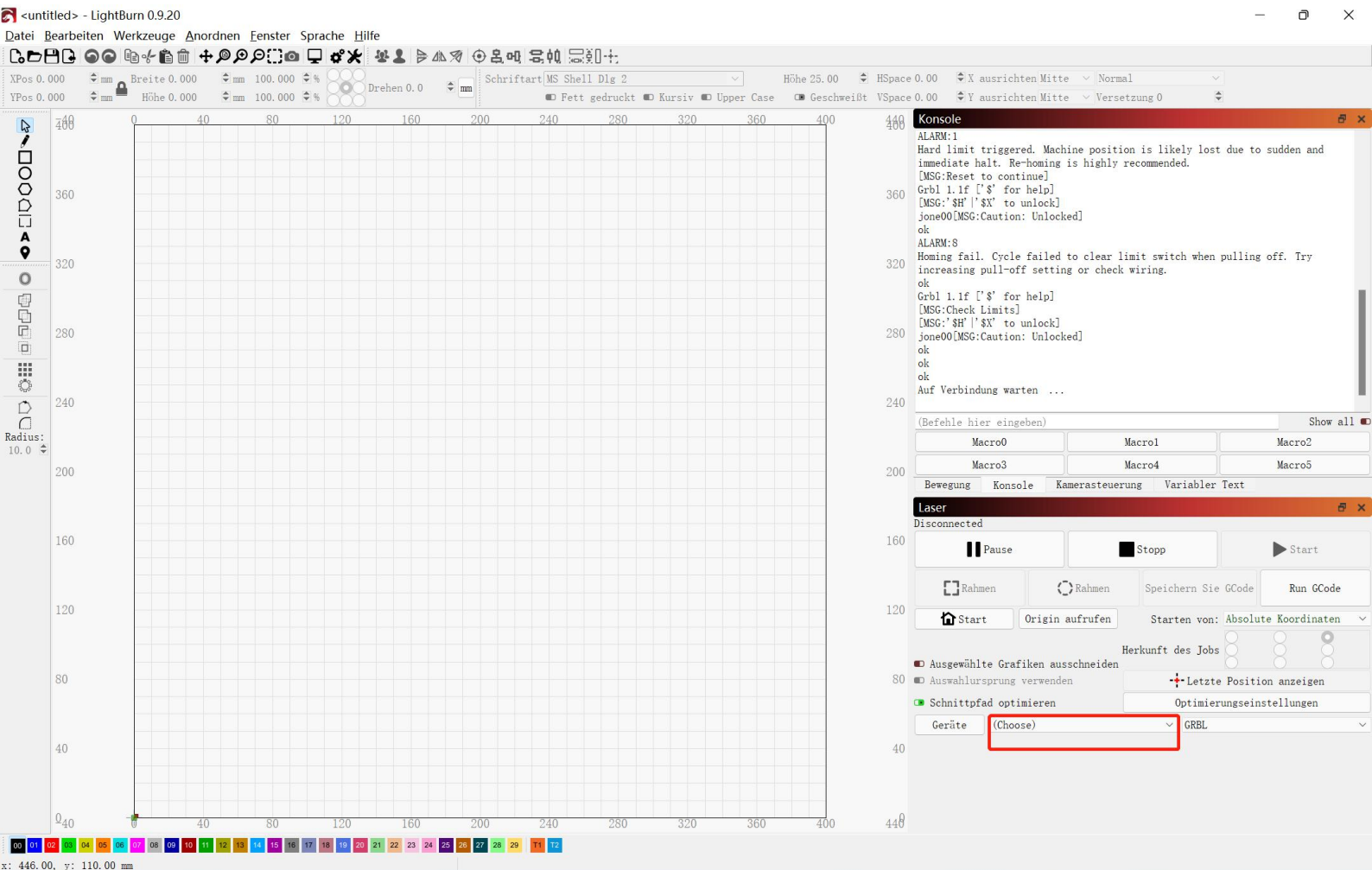
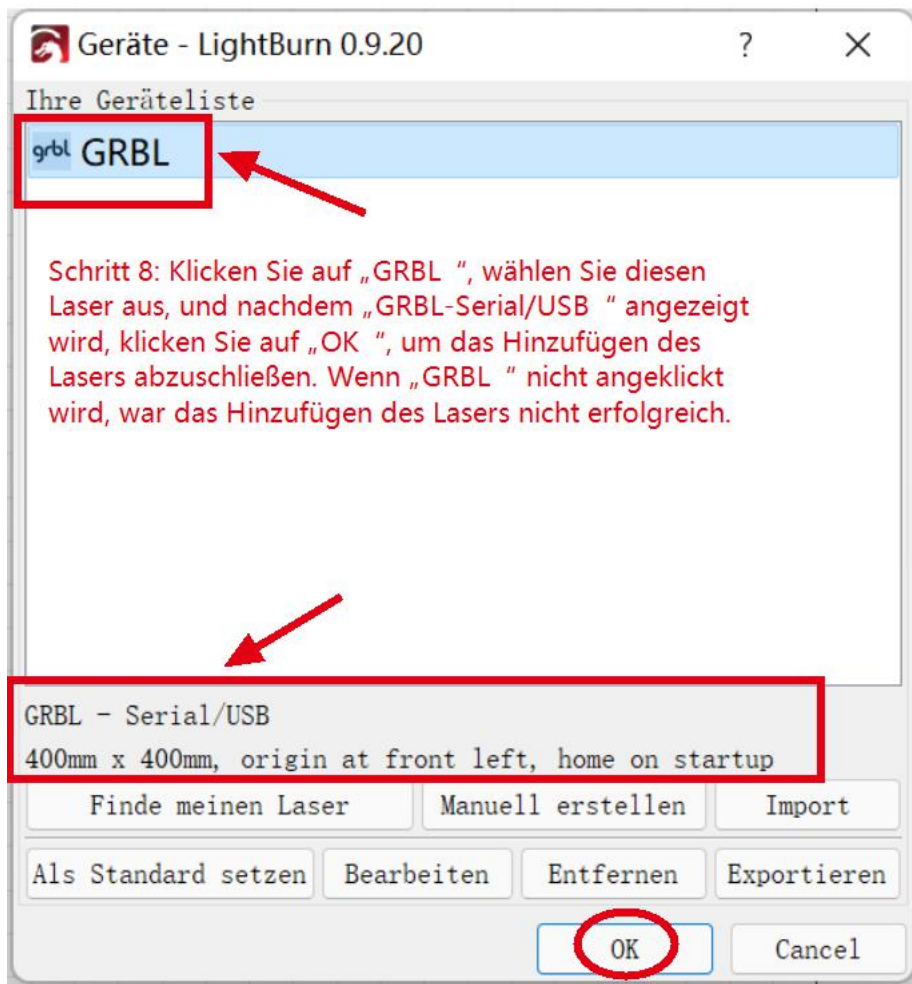
Schritt 1: „Geräte“ auswählen

The dialog box titled 'Geräte - LightBurn 0.9.20' is shown. It contains a section 'Ihre Geräteliste' which is currently empty. Below this list, the 'Finde meinen Laser' button is highlighted with a red box and a red arrow, with the text 'Schritt zwei: Finden meinen Laser' next to it. Other buttons include 'Manuell erstellen', 'Import', 'Als Standard setzen', 'Bearbeiten', 'Entfernen', 'Exportieren', 'OK', and 'Cancel'.

Schritt zwei: Finden meinen Laser







<untitled> - LightBurn 0.9.20
 Datei Bearbeiten Werkzeuge Anordnen Fenster Sprache Hilfe

XPos 0.000 Breite 0.000 Höhe 0.000 Drehen 0.0
 YPos 0.000 Höhe 0.000

Schriftart MS Shell Dlg 2 Höhe 25.00 HSpace 0.00 X ausrichten Mitte Normal
 VSpace 0.00 Y ausrichten Mitte Versetzung 0

Fett gedruckt Kursiv Upper Case Geschweift

Konsole

```

  ALARM:1
  Hard limit triggered. Machine position is likely lost due to sudden and
  immediate halt. Re-homing is highly recommended.
  [MSG:Reset to continue]
  Grbl 1.1f ['$' for help]
  [MSG: '$H' '$X' to unlock]
  jone00[MSG:Caution: Unlocked]
  ok
  ALARM:8
  Homing fail. Cycle failed to clear limit switch when pulling off. Try
  increasing pull-off setting or check wiring.
  ok
  Grbl 1.1f ['$' for help]
  [MSG:Check Limits]
  [MSG: '$H' '$X' to unlock]
  jone00[MSG:Caution: Unlocked]
  ok
  ok
  ok
  Auf Verbindung warten ...
  
```

(Befehle hier eingeben) Show all

Macro0 Macro1 Macro2
 Macro3 Macro4 Macro5

Bewegung Konsole Kamerasteuerung Variabler Text

Laser

Disconnected

Pause Stopp Start

Rahmen Rahmen Speichern Sie GCode Run GCode

Start Origin aufrufen Starten von: Absolute Koordinaten

Herkunft des Jobs

Ausgewählte Grafiken ausschneiden
 Auswahlssprung verwenden Letzte Position anzeigen

Schnittpfad optimieren Optimierungseinstellungen

Geräte (Choose) GRBL
 COM5
 COM3
 COM6
 COM4
 COM7

Schritt 9: Wählen Sie „COM5“

x: 446.00, y: 110.00 mm

<untitled> - LightBurn 0.9.20
 Datei Bearbeiten Werkzeuge Anordnen Fenster Sprache Hilfe

XPos 0.000 Breite 0.000 Höhe 0.000 Drehen 0.0
 YPos 0.000 Höhe 0.000

Schriftart MS Shell Dlg 2 Höhe 25.00 HSpace 0.00 X ausrichten Mitte Normal
 VSpace 0.00 Y ausrichten Mitte Versetzung 0

Fett gedruckt Kursiv Upper Case Geschweift

Konsole

```

  Homing fail. Cycle failed to clear limit switch when pulling off. Try
  increasing pull-off setting or check wiring.
  ok
  Grbl 1.1f ['$' for help]
  [MSG:Check Limits]
  [MSG: '$H' '$X' to unlock]
  jone00[MSG:Caution: Unlocked]
  ok
  ok
  ok
  Auf Verbindung warten ...
  Auf Verbindung warten ...
  Grbl 1.1f ['$' for help]
  ok
  [VER:1.1f.20170801:]
  [OPT:VZHL,15,128]
  Target buffer size found
  ok
  Homing
  ok
  
```

(Befehle hier eingeben) Show all

Macro0 Macro1 Macro2
 Macro3 Macro4 Macro5

Bewegung Konsole Kamerasteuerung Variabler Text

Laser

Ready

Pause Stopp Start

Rahmen Rahmen Speichern Sie GCode Run GCode

Start Origin aufrufen Starten von: Absolute Koordinaten

Herkunft des Jobs

Ausgewählte Grafiken ausschneiden
 Auswahlssprung verwenden Letzte Position anzeigen

Schnittpfad optimieren Optimierungseinstellungen

Geräte COM5 GRBL

x: 446.00, y: 110.00 mm