

### Herramientas requeridas

Llave Ratch 1/2"

Llave Española 3/4"

Dado 3/4"

### Lista de componentes

Item	Qty	Description
1	1	Burrera
2	1	Bracket izquierdo
3	1	Bracket derecho
4	1	Separador A A75001-06
5	1	Separador B A75001-08
6	1	Separador C A75001-07
7	6	Tornillos de 1/2" x 2-1/2"
8	2	Tornillos Hex 1/2" x 11/2"
9	14	Arandelas planas de 1/2"
10	14	Arandelas de presión de 1/2"
11	6	Tuercas nylon 1/2"



### Aviso

Antes de comenzar la instalación, lea todas las instrucciones detenidamente.

Las herramientas adecuadas mejorarán la calidad de la instalación y reducirán el tiempo requerido.

Se debe realizar una inspección periódica para garantizar que todos los accesorios de montaje permanezcan apretados y los componentes estructurales estén seguros. Nunca exceda la capacidad recomendada por el fabricante del vehículo.

### Garantía

TERCKO, garantiza que este producto está libre de defectos de material y / o mano de obra en el momento de la compra minorista por parte del comprador original. Si se encuentra que el producto es defectuoso, TERCKO, puede reparar o reemplazar el producto, a su opción, cuando el producto sea devuelto, prepago, con comprobante de compra. La alteración, el uso indebido o la instalación incorrecta de este producto anula la garantía. La responsabilidad de TERCKO se limita a la reparación o reemplazo de productos defectuosos y excluye específicamente la responsabilidad por pérdidas o daños incidentales o consecuentes.

## PASO 01.

Identifique bien las piezas. Las piezas A y B serán instaladas en el lado derecho. Las piezas C del lado izquierdo.



## PASO 02.

Una vez identificadas las piezas procedemos a instalar el bracket del lado derecho (piloto). Introducir Separador A75001 - 06 entre el bracket derecho de la burrera y el soporte del vehículo. Colocando los tornillos de 1/2" x 2-1/2"

**Nota:** No apretar por completo las tuercas.



### PASO 03.

Colocar bracket izquierdo (lado copiloto) sobre el bracket existente del vehículo, utilizando 3 tornillos 1-2" x 2 1-1/2", arandela plana y arandela de presión y usar el Separador C A75001-07.

**Nota:** No apretar por completo las tuercas.

#### Separador C sobre Bracket existente



Bracket existente en Suzuki Jimny



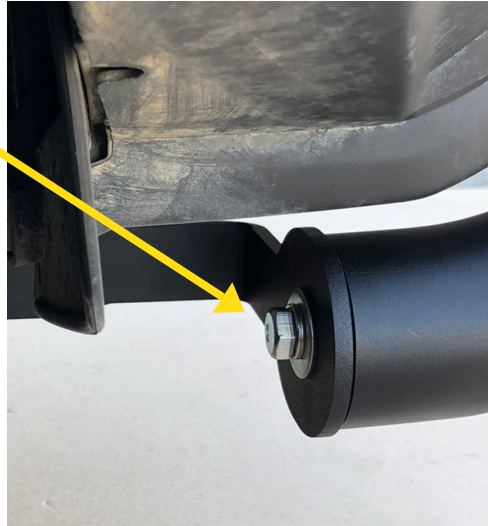
Orden de tornillería:  
Tornillo -  
Arandela presión -  
Arandela plana



## PASO 04.

Preparar los tornillos de 1/2" x 2-1/2" con arandela plana 1/2" y arandela de presión 1/2". Montar la burrera sobre los brackets laterales y colocar tornillos.

Nota: Preferentemente con ayuda de una persona.



## PASO 05.

Acomodar la burrera a la posición deseada y apretar toda la tornillería.



*¡No olvides utilizar **#yosoytercko** en tus publicaciones!*  
**¡Bienvenido a la comunidad!**