

MANUAL DE INSTRUCCIONES

A32101 TIRÓN DE ARRASTRE CLASE III

Kia Sorento 2016 - 2021

⚠️ CAPACIDAD DE CARGA

Trailer Weight	5,000 lb	2,267 kg
Tongue Weight	750 lb	340 kg

⚠️ ADVERTENCIA

Nunca exceda la capacidad de carga recomendada por los fabricantes.

⚠️ INSTRUCCIONES DE SEGURIDAD

Se deben utilizar lentes de seguridad durante la instalación del producto.



COMPONENTES

#	QTY	DESCRIPCIÓN
1	2	Tornillo, Car, 1/2-13 UNC, 4-1/2, GRD8
2	2	Tuerca Nylon
3	3	HHCS, M10 x 1.25, 30, CL 10.9
4	3	Arandela Plana 3/8"
5	2	Arandela de Presión 3/8"
6	2	Tornillo, Car, 7/16-14 UNC, 4-1/2, GRDB
7	2	Tuerca Nylon 7/8"
8	2	Arandela Plana 7/16"
9	2	Arandela de Presión 7/16"

AVISO

- Antes de comenzar la instalación, lea todas las instrucciones detenidamente.
- Las herramientas adecuadas mejorarán la calidad de la instalación y reducirán el tiempo requerido.
- Por favor, si no se siente cómodo con el proceso descrito en este manual, busque ayuda profesional para la instalación.
- TERCKO no se hace responsable por los daños causados a su vehículo durante el proceso de instalación.

GARANTÍA

TERCKO, garantiza que este producto está libre de defectos de material y / o mano de obra en el momento de la compra minorista por parte del comprador original. Si el producto se encuentra defectuoso, TERCKO puede reparar o reemplazar el producto, a su opción, cuando el producto sea devuelto, prepago, con prueba de compra. Garantía limitada de 2 años por defectos de materiales y / o mano de obra para el comprador minorista original. Esta garantía no cubre el desgaste normal, los arañazos, los accidentes, el mal uso o la sobrecarga.

LA INSTALACIÓN REQUIERE



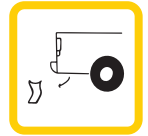
No requiere perforaciones



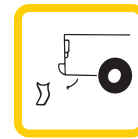
No requiere recortes



Bajar el neumático de repuesto



Temporalmente retirar el panel de la carrocería

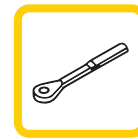


Retirar los tapones del marco



Temporalmente bajar el escape

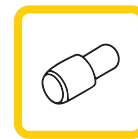
TOOLS



Matraca



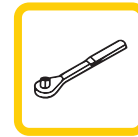
Dado 17mm, 14mm, 11/16", 3/4"



Dado 10"



Desatornillador



Llave Dinamométrica



Lentes de Seguridad

ENSAMBLE



Tornillo 1/2 - 13,
4-1/2



Tuerca Nylon



HHCS, M10 X 1.25



Arandela Plana
3/8"



Arandela de
Presión 3/8"



Tornillo 7/16-14



Arandela Plana
7/16"



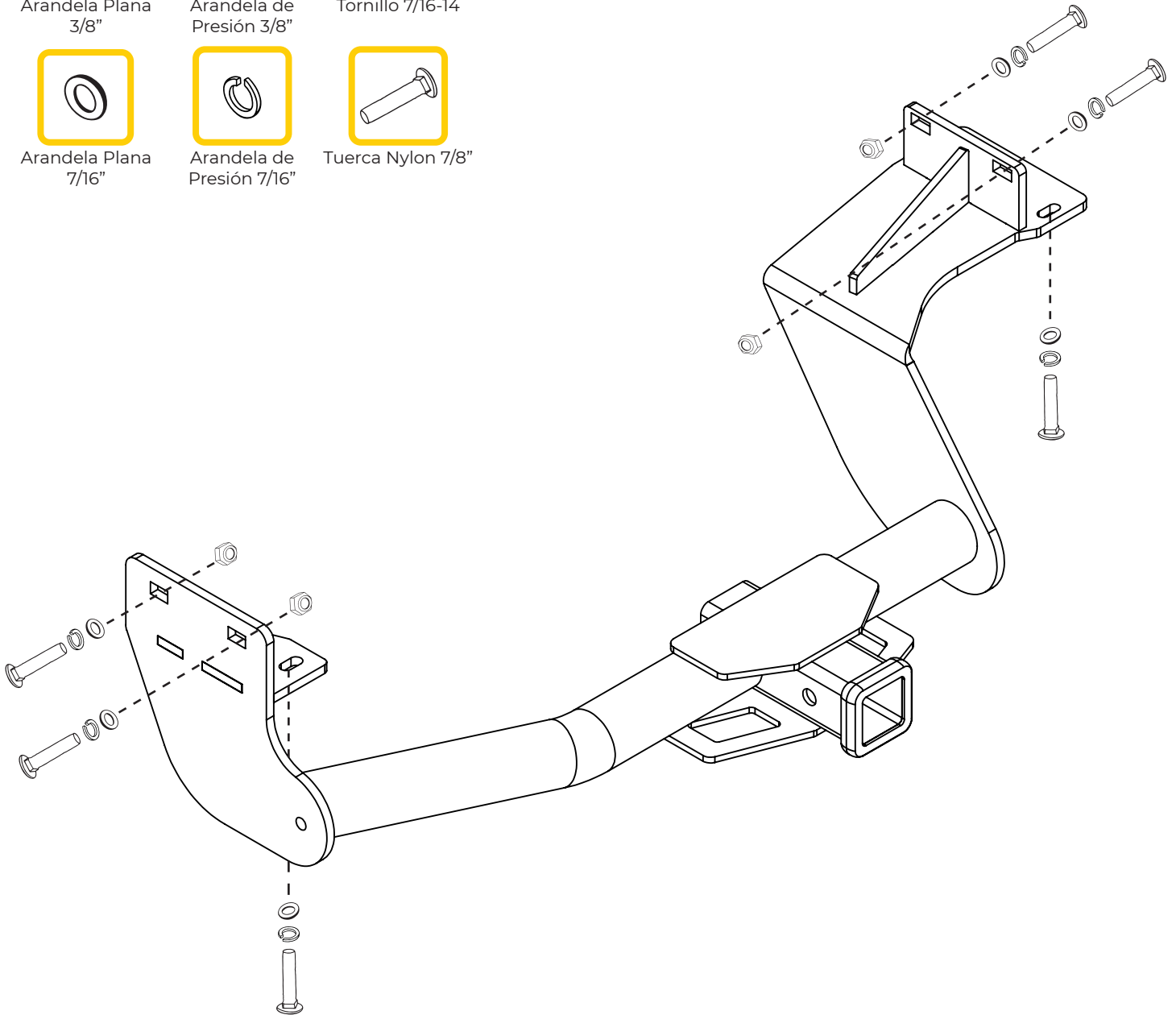
Arandela de
Presión 7/16"



Tuerca Nylon 7/8"

COMPONENTES

#	QTY	DESCRIPCIÓN
1	2	Tornillo, Car, 1/2-13 UNC, 4-1/2, GRD8
2	2	Tuerca Nylon
3	3	HHCS, M10 x 1.25, 30, CL 10.9
4	3	Arandela Plana 3/8"
5	2	Arandela de Presión 3/8"
6	2	Tornillo, Car, 7/16-14 UNC, 4-1/2, GRDB
7	2	Tuerca Nylon 7/8"
8	2	Arandela Plana 7/16"
9	2	Arandela de Presión 7/16"



TERCKO, garantiza que este producto está libre de defectos de material y / o mano de obra en el momento de la compra minorista por parte del comprador original. Si el producto se encuentra defectuoso, TERCKO puede reparar o reemplazar el producto, a su opción, cuando el producto sea devuelto, prepago, con prueba de compra. Garantía limitada de 2 años por defectos de materiales y / o mano de obra para el comprador minorista original. Esta garantía no cubre el desgaste normal, los arañazos, los accidentes, el mal uso o la sobrecarga.

TERCKO[®]
#CALIDADTODOTERRENO

PASOS

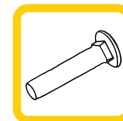
- 1 Baje el neumático de repuesto temporalmente.
- 2 Retire temporalmente el panel de la parte inferior de la carrocería del lado del conductor del vehículo quitando (5) tornillos y (2) tuercas. Guarde los tornillos para la reinstalación del panel.
- 3 Baje temporalmente el escape retirando (3) aisladores de goma. Un (1) aislador está ubicado hacia la parte trasera del mofle, (1) aislador está ubicado hacia la parte delantera del mofle y (1) aislador se encuentra ubicado en el tubo de escape delante del mofle.
- 4 Retire (1) tapón de goma de la parte inferior del riel del marco del lado del pasajero y (1) tapón de goma de la parte inferior del riel del marco del lado del conductor.

El propietario del vehículo deberá permanecer con los tapones.
- 5 Raise hitch into position and loosely install (2) M10 hex bolts and (2) 3/8" flat washer and (2) 3/8" lock washer into existing weld-nuts on passenger side of vehicle and (1) M10 hex bolt and (1) 3/8" flat washer and (1) lock washer into driver side of vehicle as shown.

Levante el tirón a su posición e instale sin apretar: (2) tornillos M10, (2) arandelas planas de 3/8", (2) arandelas de presión de 3/8" en las tuercas para soldar existentes en el lado del pasajero del vehículo.

(1) tornillo M10, (1) arandela plana de 3/8" y (1) arandela de presión en el lado del conductor del vehículo como se muestra.
- 6 Vuelva a instalar dos paneles de plástico (si los quitó en el paso 1).
- 7 Instale (2) tornillos 7/16" a través del tirón y los orificios existentes del riel del marco del lado del pasajero. Asegure los tornillos con tuercas de nylon de 7/16".
- 8 Apriete la tornillería de 1/2" a 110 lb-ft, la tornillería de 7/16" a 60 lb-ft y la tornillería M10 a 48 lb-ft.
- 9 Vuelva a colocar el escape en su posición y vuelva a colocar los aisladores de goma que retiró en el Paso 2.
- 10 Vuelva a instalar el panel de la parte inferior de la carrocería, en orden inverso al Paso 1.
- 11 Coloque el neumático de repuesto en su posición original.

COMPONENTES



Tornillo 1/2 - 13,
4-1/2



Tuerca Nylon



HHCS, M10 X 1.25



Arandela Plana
3/8"



Arandela de
Presión 3/8"



Tornillo 7/16-14



Arandela Plana
7/16"



Arandela de
Presión 7/16"



Tuerca Nylon 7/8"

TERCKO, garantiza que este producto está libre de defectos de material y / o mano de obra en el momento de la compra minorista por parte del comprador original. Si el producto se encuentra defectuoso, TERCKO puede reparar o reemplazar el producto, a su opción, cuando el producto sea devuelto, prepago, con prueba de compra. Garantía limitada de 2 años por defectos de materiales y / o mano de obra para el comprador minorista original. Esta garantía no cubre el desgaste normal, los arañazos, los accidentes, el mal uso o la sobrecarga.

TERCKO
#CALIDADTODOTERRENO