

MANUAL DE INSTRUCCIONES

A20049

Organizador de Carga para Suzuki Jimny



LISTA DE COMPONENTES

PARTE	DESCRIPCIÓN	CANT.
Arandela Plana	5/16"	12
Arandela Plana	1/4"	10
Arandela Presión	5/16"	6
Arandela Presión	1/4"	10
Tornillo botton Allen	5/16" x 3/4"	6
Tuerca Nylon	5/16"	6
Tornillo botton Allen	M6 X 1.0	10

AVISO

- Antes de comenzar la instalación, lea todas las instrucciones detenidamente.
- Las herramientas adecuadas mejorarán la calidad de la instalación y reducirán el tiempo requerido.
- Por favor, si no se siente cómodo con el proceso descrito en este manual, busque ayuda profesional para la instalación.
- TERCKO no se hace responsable por los daños causados a su vehículo durante el proceso de instalación.

GARANTÍA

TERCKO, garantiza que este producto está libre de defectos de material y / o mano de obra en el momento de la compra minorista por parte del comprador original. Si el producto se encuentra defectuoso, TERCKO puede reparar o reemplazar el producto, a su opción, cuando el producto sea devuelto, prepago, con prueba de compra. Garantía limitada de 2 años por defectos de materiales y / o mano de obra para el comprador minorista original. Esta garantía no cubre el desgaste normal, los arañazos, los accidentes, el mal uso o la sobrecarga.

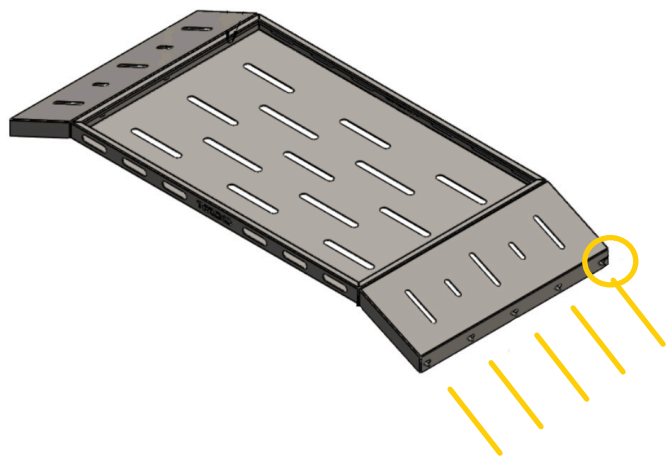
TERCKO®
#CALIDADTODOTERRENO



1 El primer paso será ubicar los componentes. El organizador se conforma por 3 piezas (2 laterales y 1 central) y su respectiva tornillería.

2 Los componentes laterales, van a ir instaladas al vehículo. Comience con la lado derecho, colocara la pieza y en cada orificio (10 orificios en total), coloque:

- 1 tornillo M6 x 10 , seguido de
- 1 arandela de presión 1/4"
- 1 arandela plana 1/4"



3 Repita el paso 2 para el lado contrario y ahora, tome la parte central del organizador.

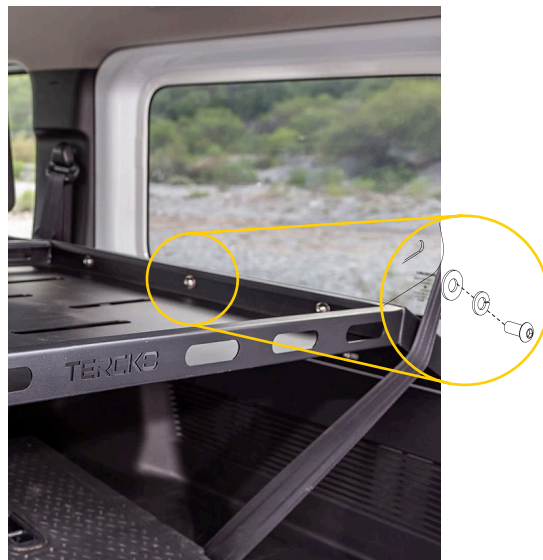
4 Puede comenzar por cualquier lado. Tomará la parte central, y la unirá con el componente lateral correspondiente.

Por la parte interna del organizador, colocará por orificio:

- 1 tornillo 5/16" x 3/4" seguido
- 1 arandela de presión 5/16"
- 1 arandela plana 5/16".

Por el otro lado, coloque:

- 1 arandela plana 5/16"
- 1 tuerca nylon 5/16".



5 Repita este paso para los 6 orificios. (3 de cada lado)