

# MANUAL DE INSTALACIÓN

## A10004

Rack de Carga Baja para Toyota Tacoma



### LISTA DE COMPONENTES

PARTE	DESCRIPCIÓN	CANT.
Tornillo socket	1/4" - 20 x 1"	28
Tornillo socket	1/4"-20 x 1/2"	10
Tornillo socket	M6-1.5 X 55MM	10
Arandela de Presión	1/4"	48
Arandela Plana	1/4"	48
Arandela Plana Ancha	1/4"	10
Bujes espaciadores	3/4" x 1"	10
RRTT-10	1/4"	18
RRTT-11		4

### AVISO

- Antes de comenzar la instalación, lea todas las instrucciones detenidamente.
- Las herramientas adecuadas mejorarán la calidad de la instalación y reducirán el tiempo requerido.
- Por favor, si no se siente cómodo con el proceso descrito en este manual, busque ayuda profesional para la instalación.
- TERCKO no se hace responsable por los daños causados a su vehículo durante el proceso de instalación.

### GARANTÍA

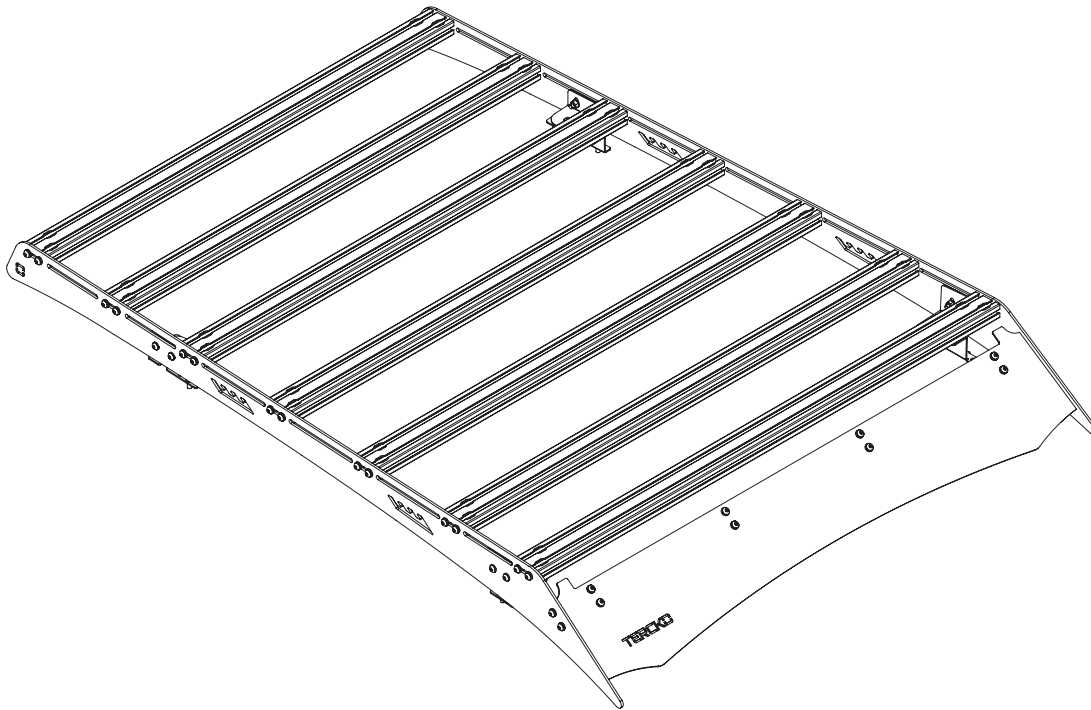
TERCKO, garantiza que este producto está libre de defectos de material y / o mano de obra en el momento de la compra minorista por parte del comprador original. Si el producto se encuentra defectuoso, TERCKO puede reparar o reemplazar el producto, a su opción, cuando el producto sea devuelto, prepago, con prueba de compra. Garantía limitada de 2 años por defectos de materiales y / o mano de obra para el comprador minorista original. Esta garantía no cubre el desgaste normal, los arañazos, los accidentes, el mal uso o la sobrecarga.

**TERCKO**<sup>®</sup>  
#CALIDADTODOTERRENO

**! ADVERTENCIA: NUNCA EXCEDA LA CAPACIDAD DE CARGA RECOMENDADA POR LOS FABRICANTES !**

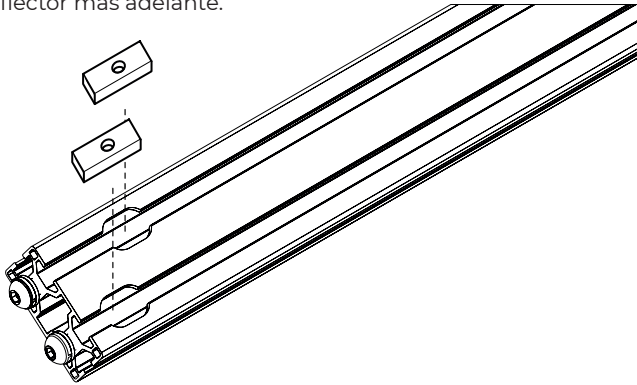


## INSTRUCCIONES DE INSTALACIÓN

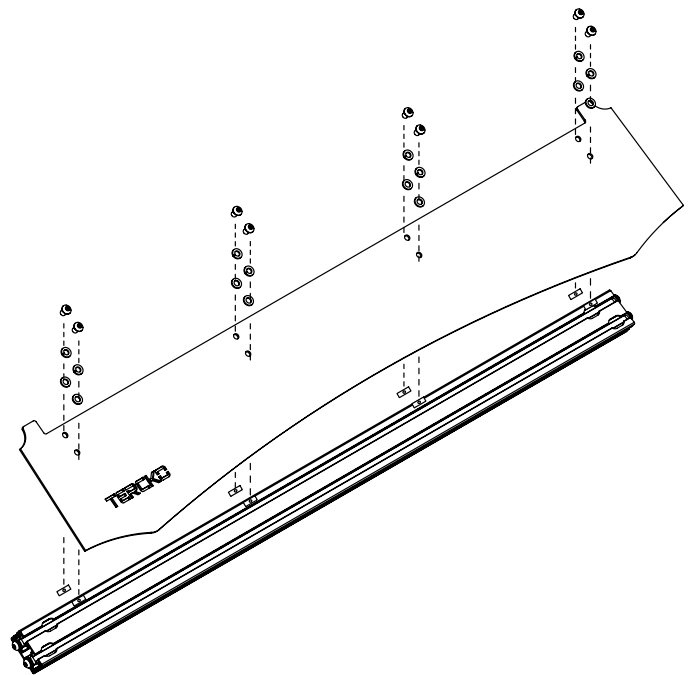
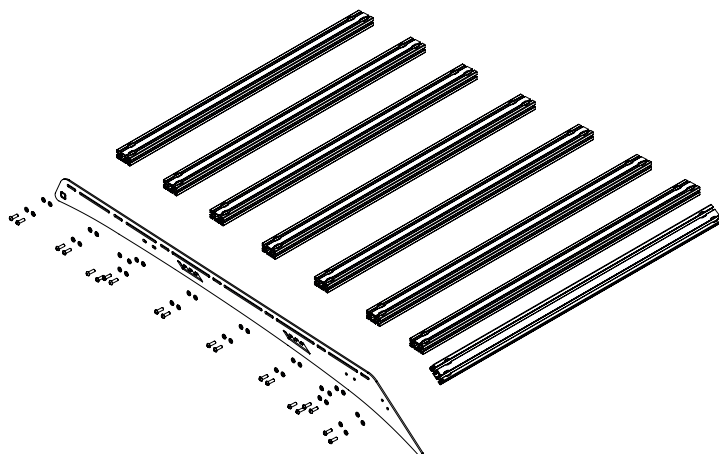


## INSTRUCCIONES DE INSTALACIÓN

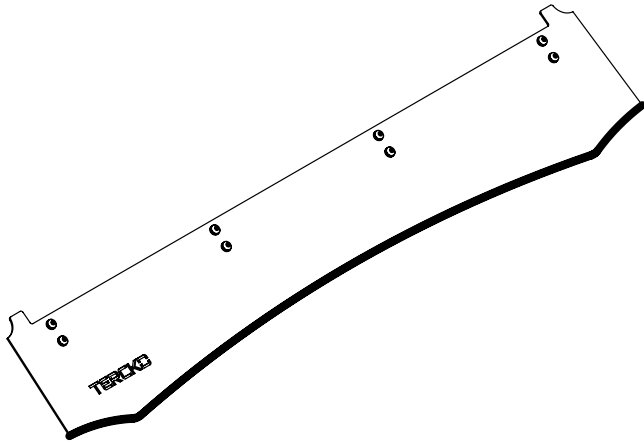
- 1 Desempaque las piezas e identifique sus componentes.
- 2 Para comenzar, es necesario colocar las (10) piezas RRTT-10 sobre de los rieles de (1) uno de los perfiles de aluminio.
  - ! **Nota:** Posicionar este perfil al frente del Rack para colocar su deflector más adelante.
- 3 Ensamblar los perfiles de aluminio utilizando (1) tornillo socket 1/4"-20 x 1", (1) arandela de seguridad de 1/4" y (1) arandela plana de 1/4", **sin apretar**.
- 4 Repita el paso 3 del otro lado del Rack.
- 5 Coloque el deflector frontal del Rack, utilizando (1) tornillo de 1/4"-20 x 1/2", (1) arandela de seguridad, (1) arandela plana de 1/4" y asegure con las piezas RRTT-10 previamente colocadas, tal como se muestra en la figura.



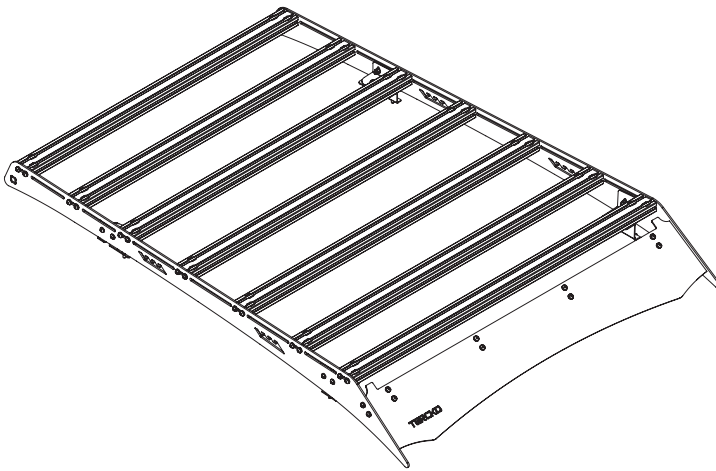
- 3 Ensamblar los perfiles de aluminio utilizando (1) tornillo socket 1/4"-20 x 1", (1) arandela de seguridad de 1/4" y (1) arandela plana de 1/4", **sin apretar**.



- 6 Una vez colocada la parte frontal del rack, instalar la tira de goma antiruido incluida, en la parte inferior del deflector.



- 7 Una vez concluido el ensamble de todas las piezas, es necesario apretar toda la tornillería instalada y asegurar que no haya partes sueltas.



Para la instalación en el vehículo, siga los siguientes pasos:

- 8 Ubique la moldura de goma para clima en el techo.



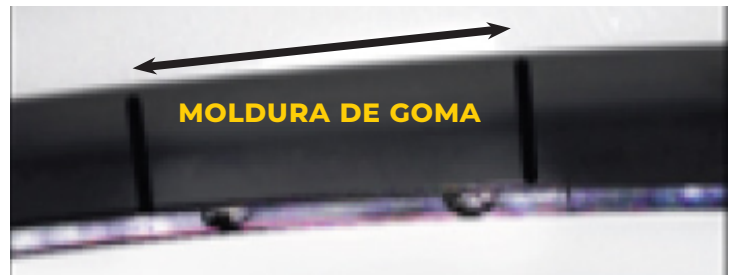
- 9 Retírela levantando firmemente el frente y tire de ella haciendo un movimiento hacia atrás.

- 10 Los orificios de montaje están cubiertos por adhesivos en la parte delantera, central y trasera del vehículo.

- 11 Puede recortar alrededor de los agujeros o quitar toda el adhesivo.



- 12 Ahora, coloque el pedazo recortado de modo paralelo a donde se había retirado. Márque el área alrededor de los orificios de montaje que se retirarán.



- 13 Alternativamente, puede marcar en el centro de los agujeros si desea hacer agujeros exactos para los espaciadores. Esta técnica se tratará después.



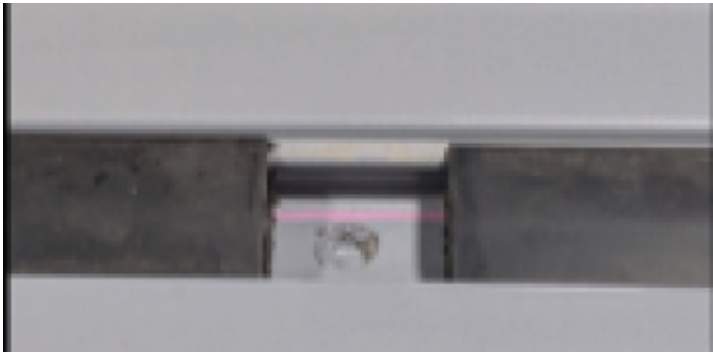
- 14 Continuando con la primera técnica, retiramos las áreas anteriormente marcadas.



- 15 A continuación, vuelva a colocar la moldura en el techo alrededor de los orificios de montaje.



- 8 Agujero de montaje central.



- 8 Luego coloque los espaciadores sobre los agujeros y la silicona y presione hacia abajo asegurándose de que una buena cantidad se extienda alrededor del borde.

- 8 Ahora, puede colocar el rack de carga en su vehículo y apriete la tornillería completamente.



- 8 Asegurar el lateral del Rack utilizando (1) tornillo socket de M6-1.0 X 55MM, (1) arandela seguridad de 1/4", (1) arandela plana ancha de 1/4" y apretar con los bujes previamente colocados.

- 8 Para la técnica de recorte alternativo, utilice una amoladora angular o herramienta rotativa para cortar a través de nervadura de acero central de la tira.

- 8 Harás dos verticales corta aproximadamente 1/2" de la línea central del agujero planeado.



- 8 Retire la porción previamente cortada haciendo un corte horizontal entre los dos cortes verticales.

- 8 Use una sierra de perforación de 3/4" o una broca de 3/4" para cortar los orificios para los espaciadores de aluminio y compruebe los espaciadores.



- 8 Después de instalar los espaciadores con silicona como se muestra en los pasos anteriores, vuelva a instalar el burlete.

- 8 Ahora puede colocar el rack en su vehículo y apretar completamente.



- 8 Verifique dos veces todos los sujetadores para garantizar que estén apretados antes de su primer manejo.

- 8 Se recomienda revisar periódicamente todos los sujetadores para ver si están apretados. Esto garantiza la seguridad y la plena funcionalidad de su rack de techo.

- 8 La instalación está completa. ¡Disfrute su rack!

- 15** Para servir como sujetador de carga, coloque la pieza RRTT-11 sobre las ranuras de los perfiles de aluminio. Esto servirá para que pueda atar straps y evitar que su equipaje se mueva.

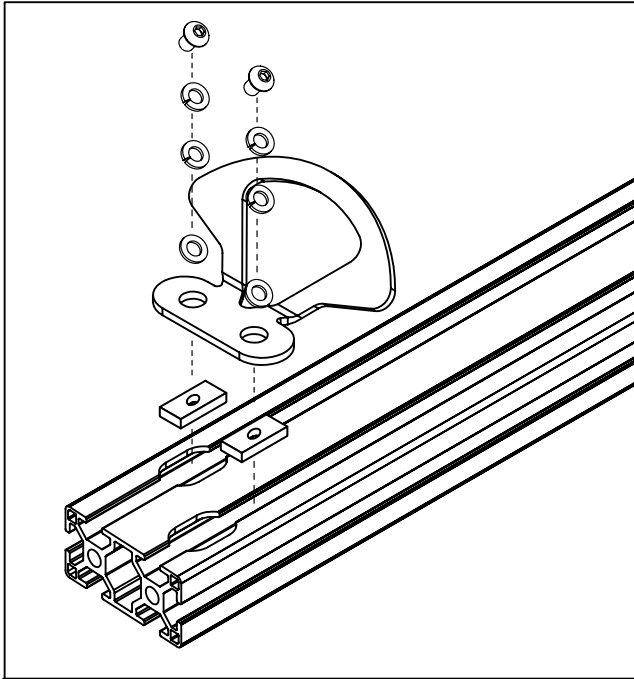


Figura 3

¡Disfrute su Rack!