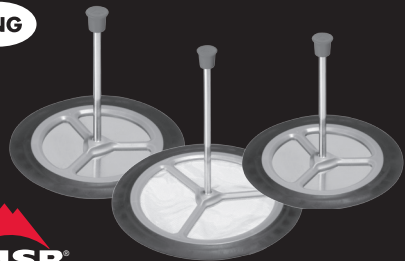


MSR® COFFEE PRESS INSTRUCTIONS

ENG

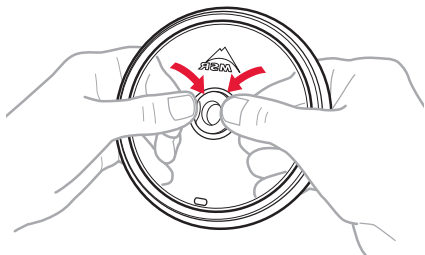


FOR ALL REACTOR® AND TRAIL LITE DUO PRESSES

MOUNTAIN SAFETY RESEARCH®

1 REMOVE ORIGINAL PLUG

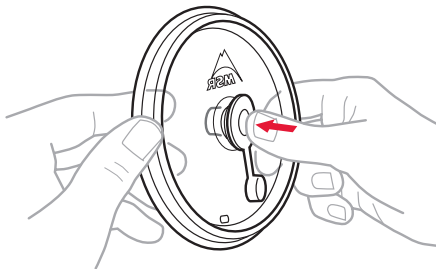
Roll flange on bottom towards center and push through.



TIP: If plug is difficult to remove, place lid on Reactor pot of hot water for five minutes, then perform above steps while plug is still warm.

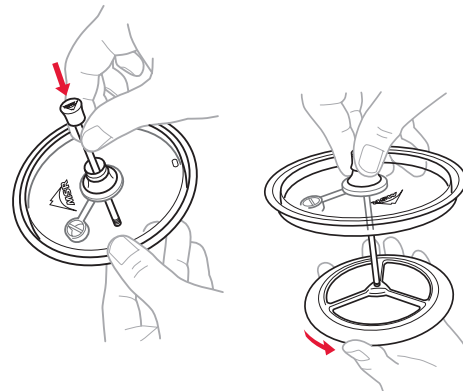
2 INSERT COFFEE PRESS PLUG

Push/pull new plug through bottom of lid. Once through, rotate as needed to align notch in lid with bump on neck of plug.



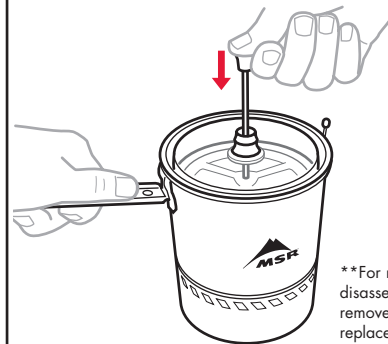
3 ASSEMBLE PRESS

Open stopper in base of new plug, pass plunger through top and screw on strainer disc.



4 BREW

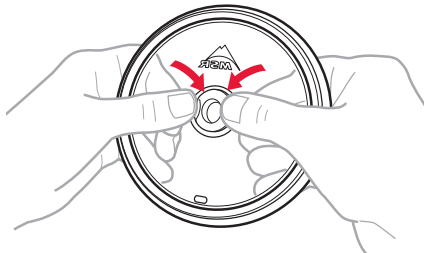
Heat water and remove pot from stove. Add coffee/tea, stir, wait desired brew time, slowly plunge strainer disc into pot and enjoy!



**For normal cooking, disassemble coffee press, remove from lid and replace stopper in base of Coffee Press plug.

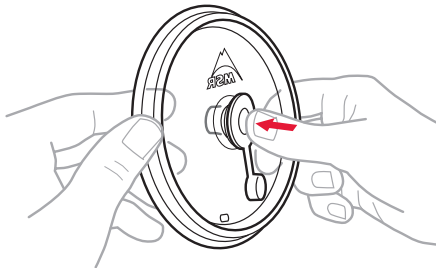
1 RETIRER LE BOUCHON D'ORIGINE

Enrouler la collerette du dessous vers le centre et pousser le bouchon.



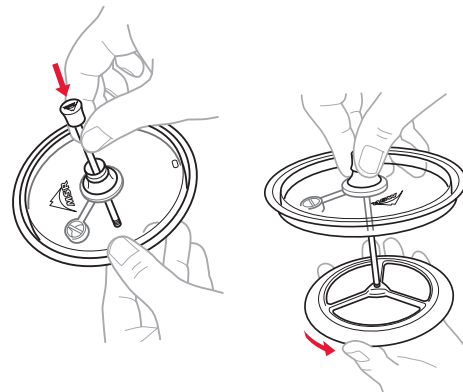
2 INSÉRER LE BOUCHON DE LA CAFETIÈRE À PISTON

Pousser/tirer le nouveau bouchon par le fond du couvercle. Une fois en place, le faire tourner pour faire correspondre l'encoche du couvercle avec la protubérance du col du bouchon.



3 ASSEMBLER LA CAFETIÈRE À PISTON

Ouvrir le clapet à la base du nouveau bouchon, faire passer le piston par le haut et visser le tamis.



4 FAIRE INFUSER

Faire chauffer l'eau et retirer la casserole du réchaud. Ajouter du café ou du thé, remuer, laisser infuser à votre goût, enfoncer doucement le tamis dans la casserole et savourer!



**Pour utiliser la casserole normalement, démonter la cafetière à piston, retirer du couvercle et remplacer le bouchon à la base de la cafetière à piston.

MODE D'EMPLOI DE LA CAFETIÈRE À PISTON MSR®

FR



POUR TOUTES LES CAFETIÈRES À PISTON REACTOR® ET TRAIL LITE DUO



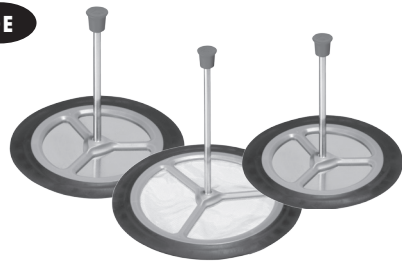
MOUNTAIN SAFETY RESEARCH®

4000 First Avenue South
Seattle, WA 98134 U.S.A.
Telephone: 206.505.9500

www.msrgear.com
PN: 81-124

MSR® COFFEE PRESS ANWEISUNGEN

DE

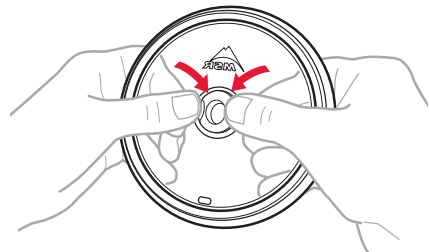


FÜR SÄMTLICHE REACTOR® UND TRAIL LITE DUO COFFEE PRESSES

1

ORIGINALVERSCHLUSS ENTFERNEN

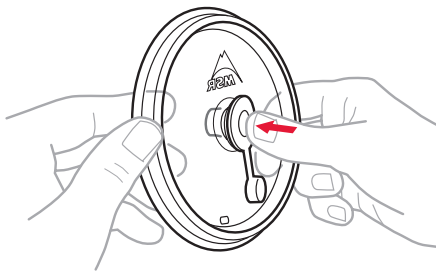
Flansch auf der Unterseite zur Mitte rollen und durchdrücken.



2

COFFEE PRESS ZUSAMMENSETZEN

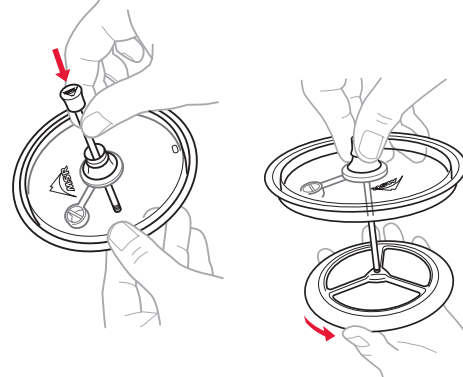
Den neuen Verschluss von unten durch den Deckel drücken/ziehen. Anschließend nach Bedarf drehen, sodass die Kerbe im Deckel an der Erhebung am Verschluss Hals ausgerichtet ist.



3

COFFEE PRESS ZUSAMMENSETZEN

Den Stöpsel im unteren Teil des neuen Verschlusses öffnen, den Stempel durch den Deckel einführen und die Filterscheibe aufschrauben.



4

KAFFEE KOCHEN

Wasser erhitzen und den Topf vom Kocher nehmen. Kaffee/Tee hineingeben, gewünschte Zeit stehen lassen, Filterscheibe langsam nach unten drücken und genießen!



**Zum normalen Kochen die Coffee Press auseinanderbauen, vom Deckel abnehmen, und den Stöpsel auf der Unterseite des Verschlusses der Coffee Press erneut einsetzen.

WARNING

Never use the Coffee Press/Strainer Disc in a pot with a boiling coffee/tea mixture. Coffee/tea could block the Strainer Disc holes and create a pressure build-up.

AVERTISSEMENT

Ne jamais utiliser la cafetière à piston/le tamis dans une casserole en faisant bouillir le mélange de café ou thé. Le café ou le thé pourrait boucher les trous du tamis et créer une surpression.

WARNING

Coffee Press/Filterdisc niemals in einem Topf mit kochender Kaffee-/Teemischung verwenden. Dabei besteht die Gefahr, das die Filterscheibe durch Kaffee/Tee verstopft wird und sich Druck aufbaut.

WARNING

コーヒー豆や茶葉を入れてコーヒープレス/ストレーナディスクを装着したナベを決して火にかけないでください。コーヒー豆や茶葉がストレーナディスクを塞ぎ圧力が高まる恐れがあります。

WAARSCHUWING

Gebruik de Coffee Press/filter nooit in een pan met kokende koffie/thee. De koffie/thee zou de gaten in het filter kunnen blokkeren, waardoor druk wordt opgebouwd.

VAROVÁNÍ

Nikdy nepoužívejte přesovač na kávu/okrouhlé sítko ve vařící směsi kávy/čaje. Mohlo by dojít k zablokování otvůrků v sítku kávou/čajem a nárůstu tlaku.

ВНИМАНИЕ

Никогда не держите кофейный пресс и диск-фильтр в котелке с кипящим кофе или чаем. Кофе и чай могут закупорить отверстия диска-фильтра и создать повышенное давление.

AVVERTENZA

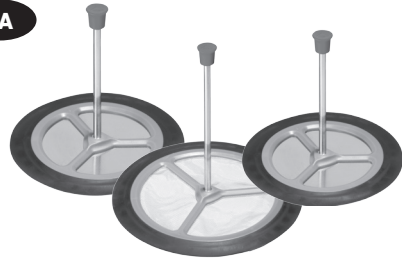
Non usare mai la pressa per caffè filtrato/il disco filtrante in una pentola contenente una miscela di caffè/tè in ebollizione. Il caffè/tè potrebbero bloccare i fori del disco filtrante e creare un accumulo di pressione.

ADVERTENCIA

Nunca utilice la cafetera/colador en un recipiente con una mezcla de café o té hirviendo. El café o el té podrían bloquear los orificios del colador y hacer que se acumule la presión.

MSR® コーヒープレス 取扱説明書

JA

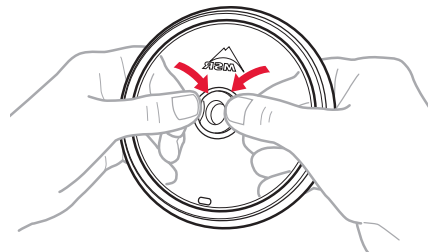


REACTOR® および TRAIL LITE DUO 用 コーヒープレス

1

元のプラグを外す

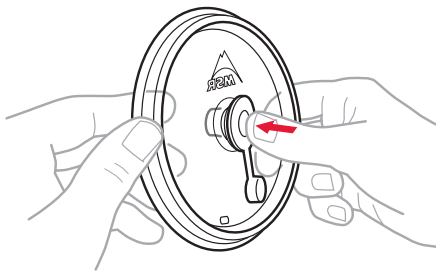
下側のフランジ部分を中央に向かって押しながら外します。



2

コーヒープレス用プラグを挿入する

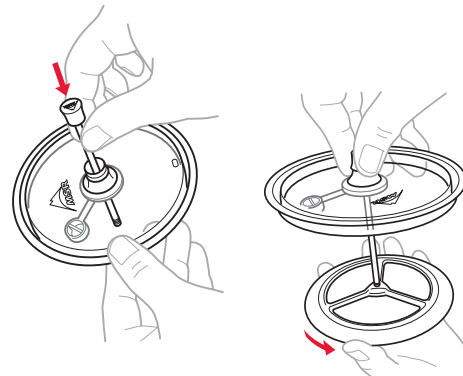
蓋の底にコーヒープレス用プラグを押し込みます。必要に応じて回転させ、蓋の切り欠きをプラグの緑の突起に合わせます。



3

コーヒープレスを組み立てる

コーヒープレス用プラグの根元の栓を外し、プランジャーを上から通しストレーナディスクにねじ込みます。



4

飲み物を入れる

お湯を沸かしストーブからナベを下ろします。コーヒー豆あるいは茶葉を入れ、希望する時間おいてから、ストレーナディスクをゆっくり押し込み、入れたての飲み物をお楽しみください。



**通常の調理では、コーヒープレスを蓋から外し、シャフトの穴を蓋に付属している栓で塞ぎます。