

terza

PERSIANAS



PERSIANAS
ENROLLABLES

Optima

NET 5000



ESPECIFICACIONES

Composición	30% Poliéster, 70% PVC
Apertura	5%
Bloqueo UV	95%
Ancho de tela	2.70 mts
Tela rotada	No disponible

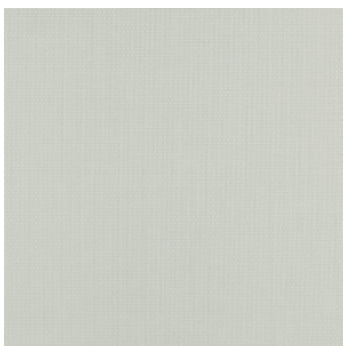
Nota: Las telas pueden presentar ligeras variaciones de tono respecto a este muestrario, las cuales se encuentran dentro de los estándares de la industria.



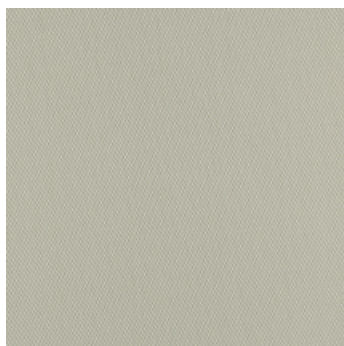
Retardante al fuego
NFPA701 (USA)



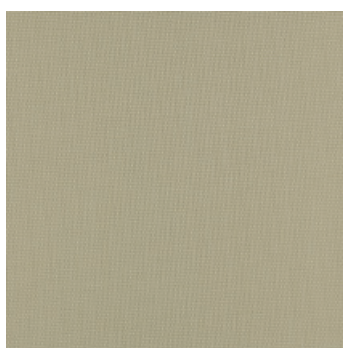
NET 5000



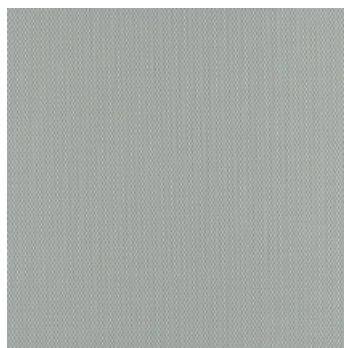
NET 5000
Snow 12001



NET 5000
Alabaster 12002



NET 5000
Sand 12003



NET 5000
Granite 12004

RIVIERA

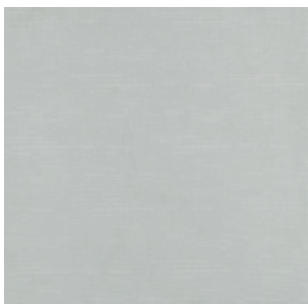


ESPECIFICACIONES

Composición	100% Poliéster
Opacidad	Traslúcido
Ancho de tela	2.70 mts
Tela rotada	No disponible

Nota: Las telas pueden presentar ligeras variaciones de tono respecto a este muestrario, las cuales se encuentran dentro de los estándares de la industria.

RIVIERA



RIVIERA
Cristal 13001



RIVIERA
Beige 13002



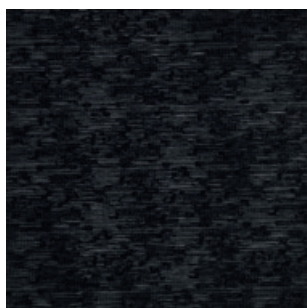
RIVIERA
Plata 13003



RIVIERA
Gris 13004



RIVIERA
Cocoa 13005



RIVIERA
Eclipse 13006

MILAN



ESPECIFICACIONES

Composición	100% Poliéster
Opacidad	Semi opaco
Ancho de tela	2.15 mts
Tela rotada	Disponible

Nota: Las telas pueden presentar ligeras variaciones de tono respecto a este muestrario, las cuales se encuentran dentro de los estándares de la industria.



Certificación
GREENGUARD

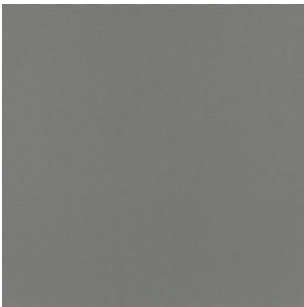
MILAN



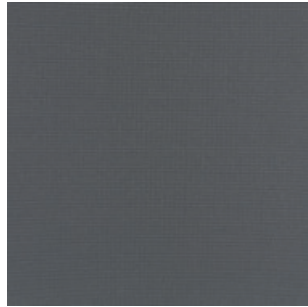
MILAN
Marfil 12501



MILAN
Trigo 12502



MILAN
Acero 12504



MILAN
Zinc 12503



MILAN
Plomo 12505

ALPES



ESPECIFICACIONES

Composición	100% Poliéster
Opacidad	Black Out
Ancho de tela	2.70 mts
Tela rotada	No disponible

Nota: Las telas pueden presentar ligeras variaciones de tono respecto a este muestrario, las cuales se encuentran dentro de los estándares de la industria.



Certificación
GREENGUARD

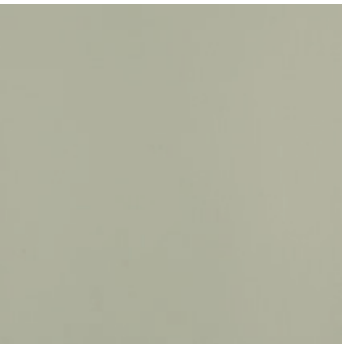
ALPES



ALPES
Glaciar 11001



ALPES
Lino 11002



ALPES
Arena 11003



ALPES
Humo 11004

MONACO



ESPECIFICACIONES

Composición	100% Poliéster
Opacidad	Black Out
Ancho de tela	2.45 mts
Tela rotada	Disponible

Nota: Las telas pueden presentar ligeras variaciones de tono respecto a este muestrario, las cuales se encuentran dentro de los estándares de la industria.



Retardante al fuego
NFPA701 (USA)

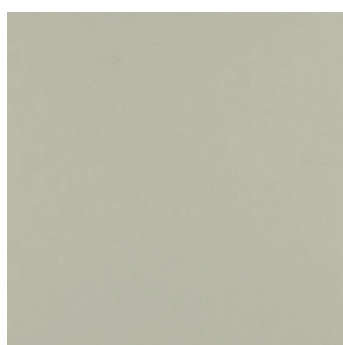


Certificación
GREENGUARD

MONACO



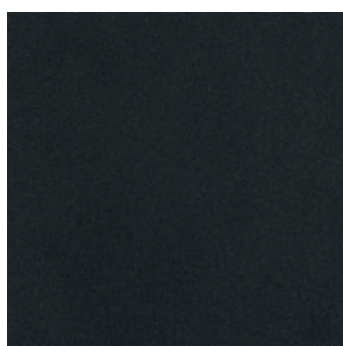
MONACO
Nacar 11501



MONACO
Crema 11502



MONACO
Niebla 11503



MONACO
Sable 11504