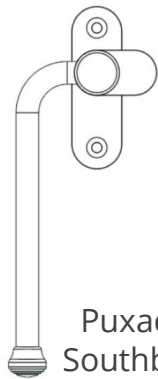


## Instruções para puxador de janela de batente Southbank com espelho

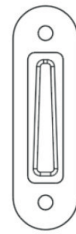
### Conteúdo



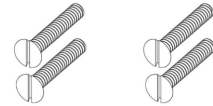
Puxador Southbank



Chapa frontal

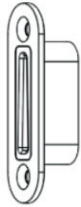


Inserção de embutir plástica



Parafusos para madeira com cabeça de fenda de 4 mm x4

Use a traseira da inserção de embutir plástica como modelo para delinear o tamanho e a forma da reentrância. O orifício tem de ter, pelo menos, 15 mm de profundidade para acomodar a inserção. Recomendamos usar um gabarito para obter os melhores resultados.

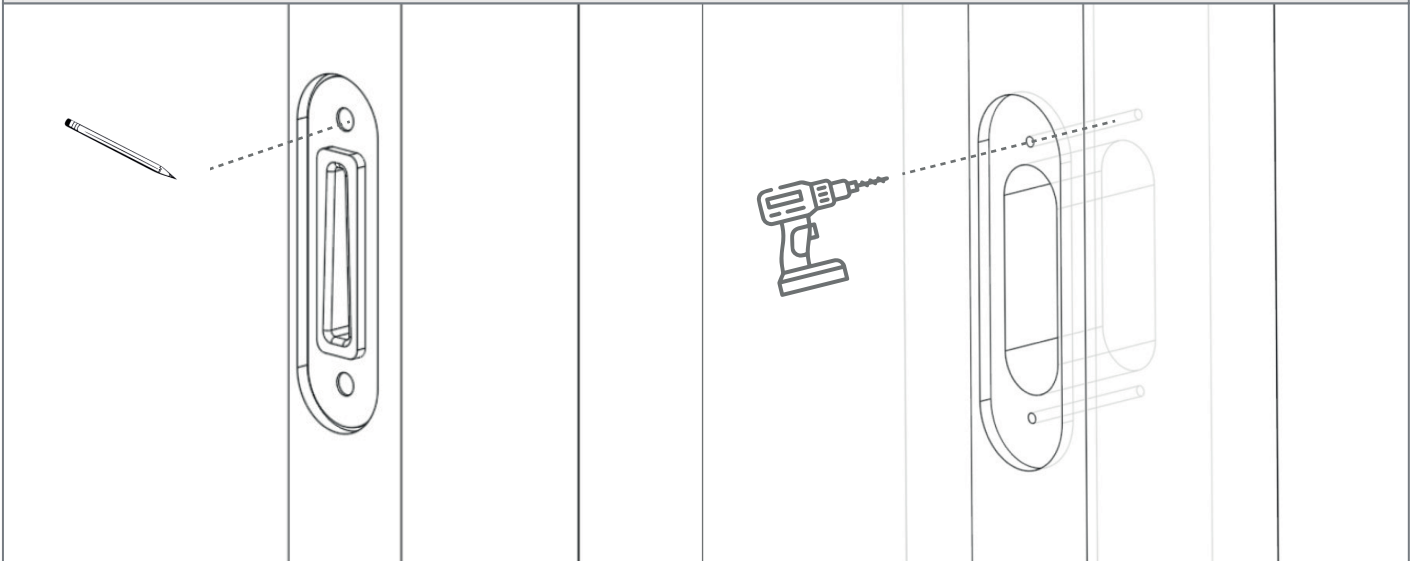


A chapa frontal também pode ser embutida 2,5 mm, se este ajuste for necessário.

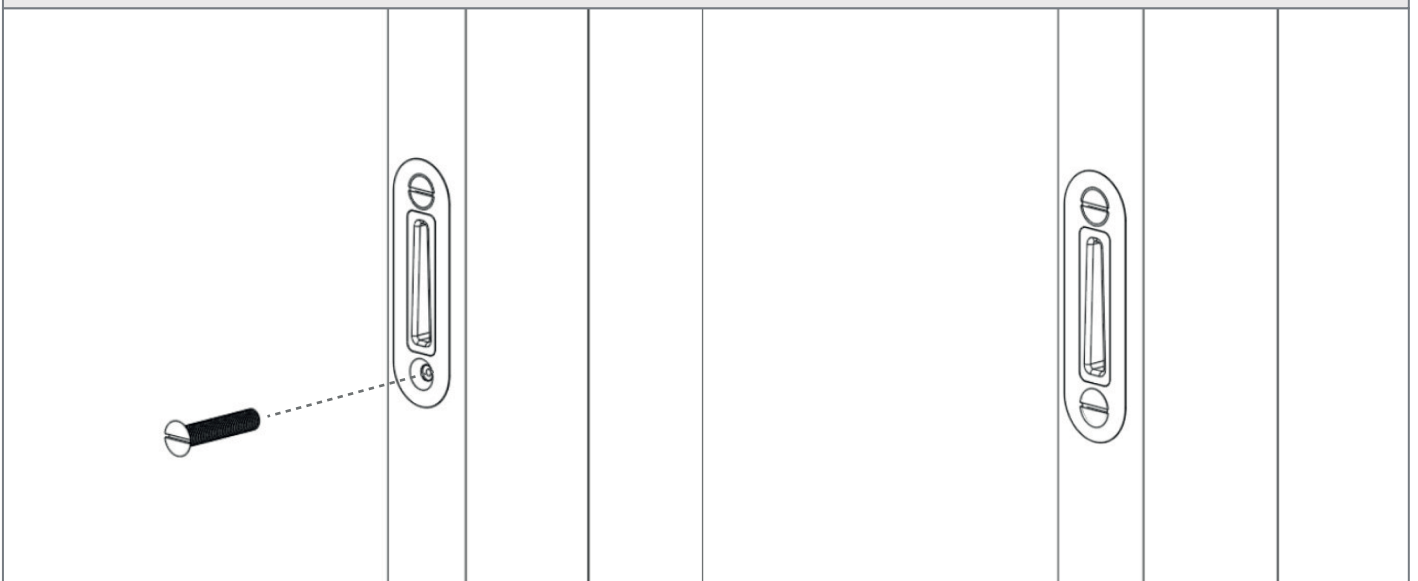


## Instruções para puxador de janela de batente Southbank com espelho

Use a inserção de embutir plástica para marcar os orifícios de instalação antes de fazer um furo-piloto para os parafusos de madeira de 4 mm.

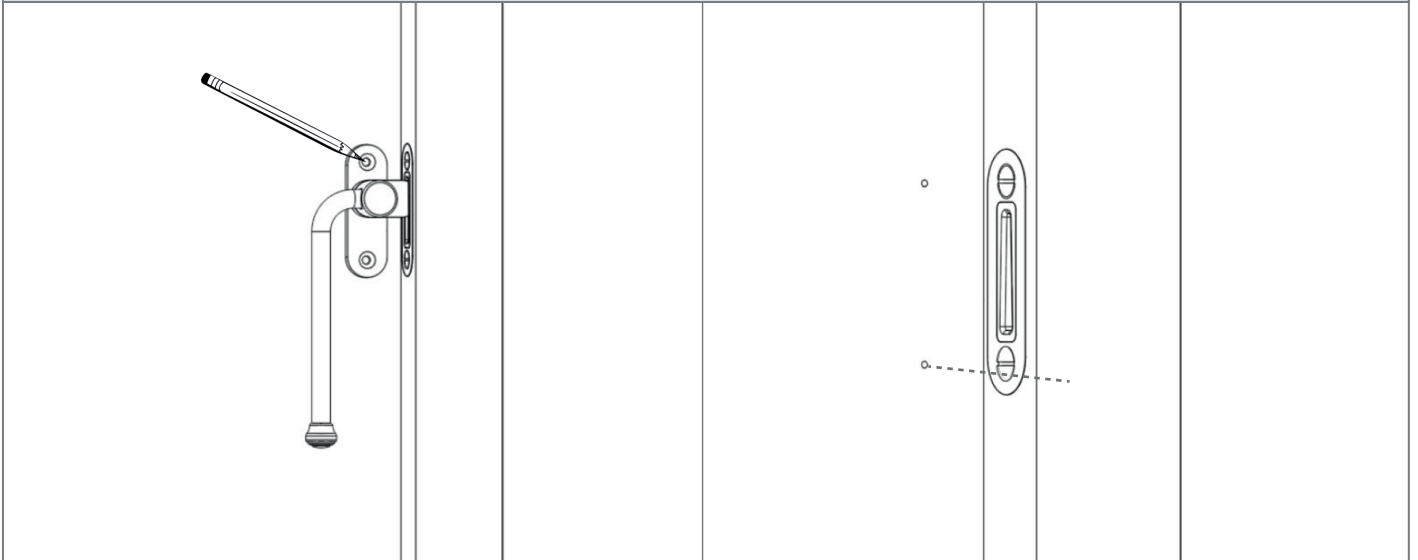


Aperte a chapa à estrutura com os parafusos fornecidos.

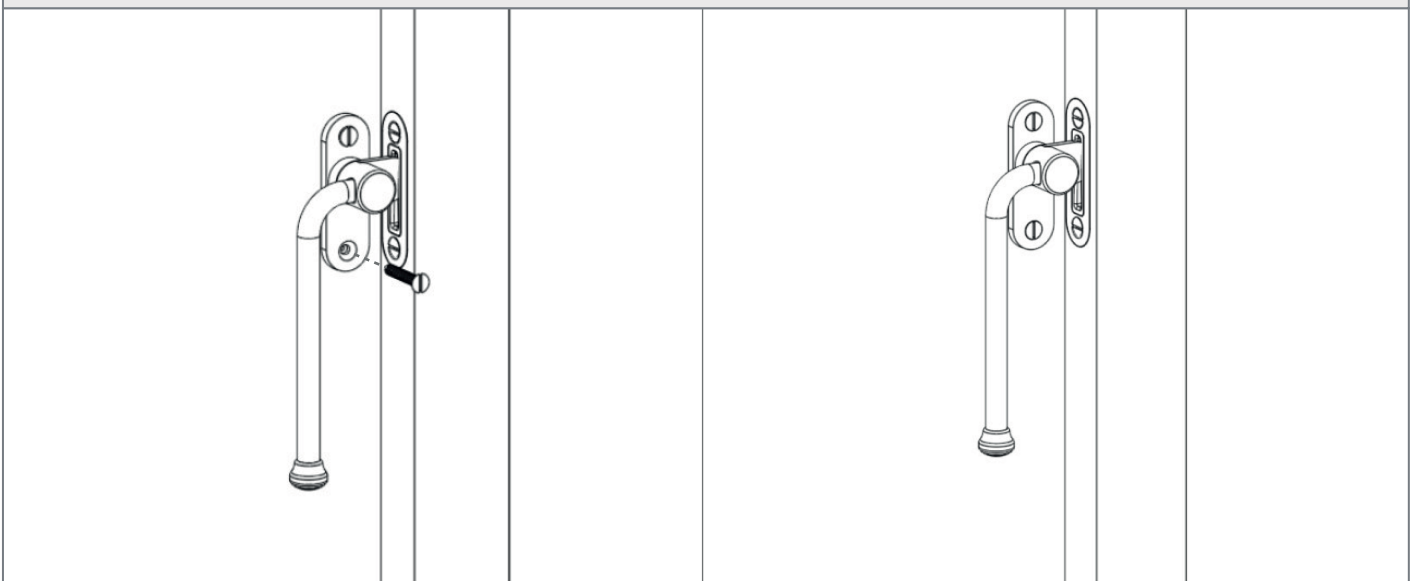


### Instruções para puxador de janela de batente Southbank com espelho

Coloque o puxador na face da janela e use um lápis para marcar as posições dos furos de instalação. Certifique-se de que o puxador está na sua posição de descanso e de que a janela pode ser aberta e fechada livremente antes de fazer furos-piloto.



Aperte o puxador à janela usando os parafusos fornecidos.

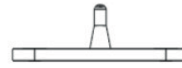


## Instruções de fixador para janela de batente Southbank

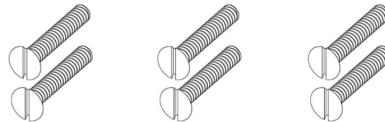
### Conteúdo



Fixador Southbank

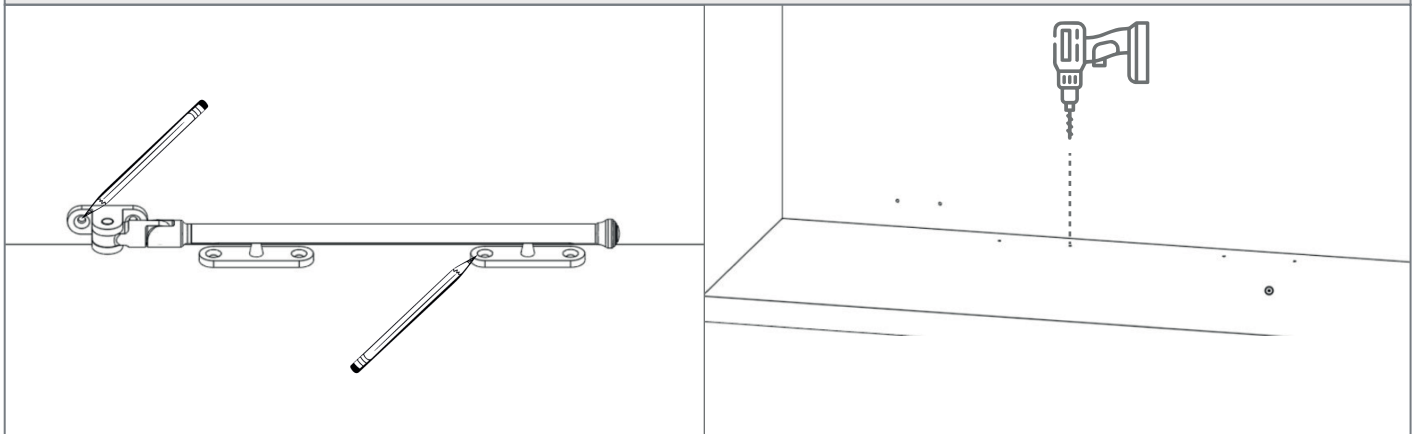


Pino do fixador Southbank x2

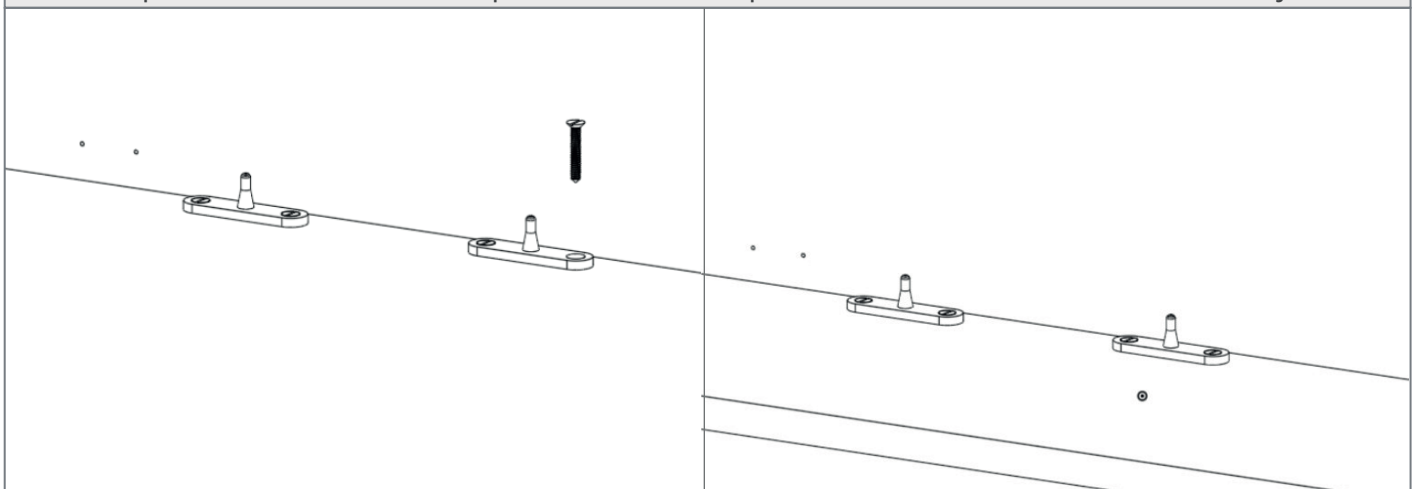


Parafusos para madeira com cabeça de fenda de 4 mm x6

Coloque o fixador e os pinos do fixador na estrutura da janela no local desejado. Usando um lápis, marque as posições dos furos de instalação antes de fazer os furos-piloto.

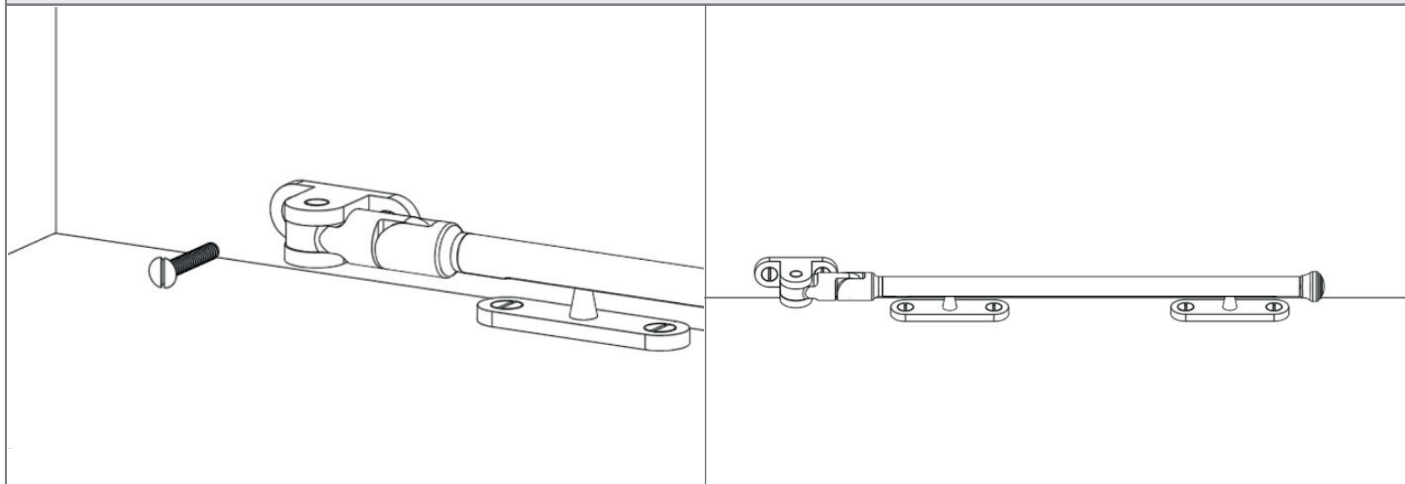


Use os parafusos fornecidos para montar os pinos do fixador na estrutura da janela.



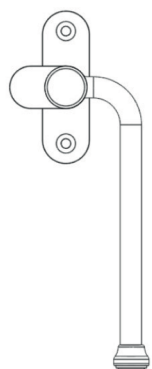
## Instruções de fixador para janela de batente Southbank

Use os parafusos fornecidos para montar o fixador na janela.



## Instruções para puxador de janela de batente Southbank com gancho

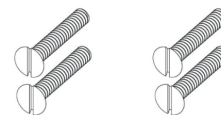
### Conteúdo



Puxador  
Southbank

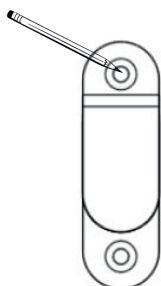


Placa do gancho



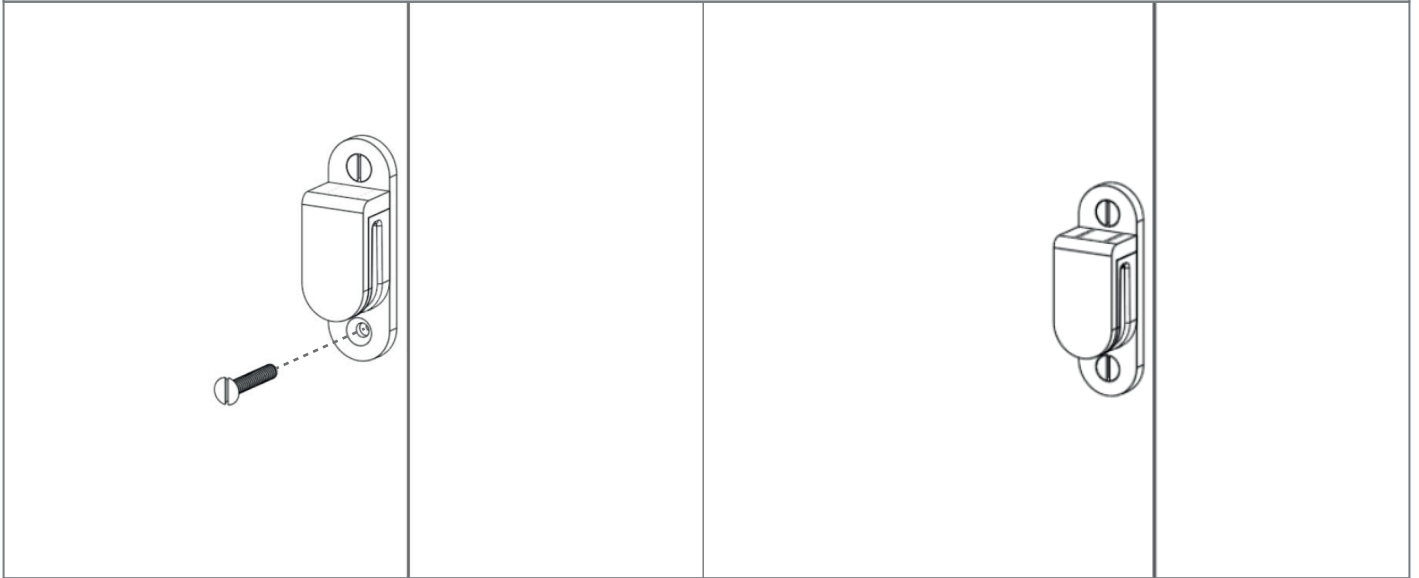
Parafusos para  
madeira com cabeça  
de fenda de 4 mm x4

Posicione a placa do gancho na devida posição na estrutura da janela. Usando um lápis, marque as posições dos furos de instalação antes de fazer os furos-piloto.

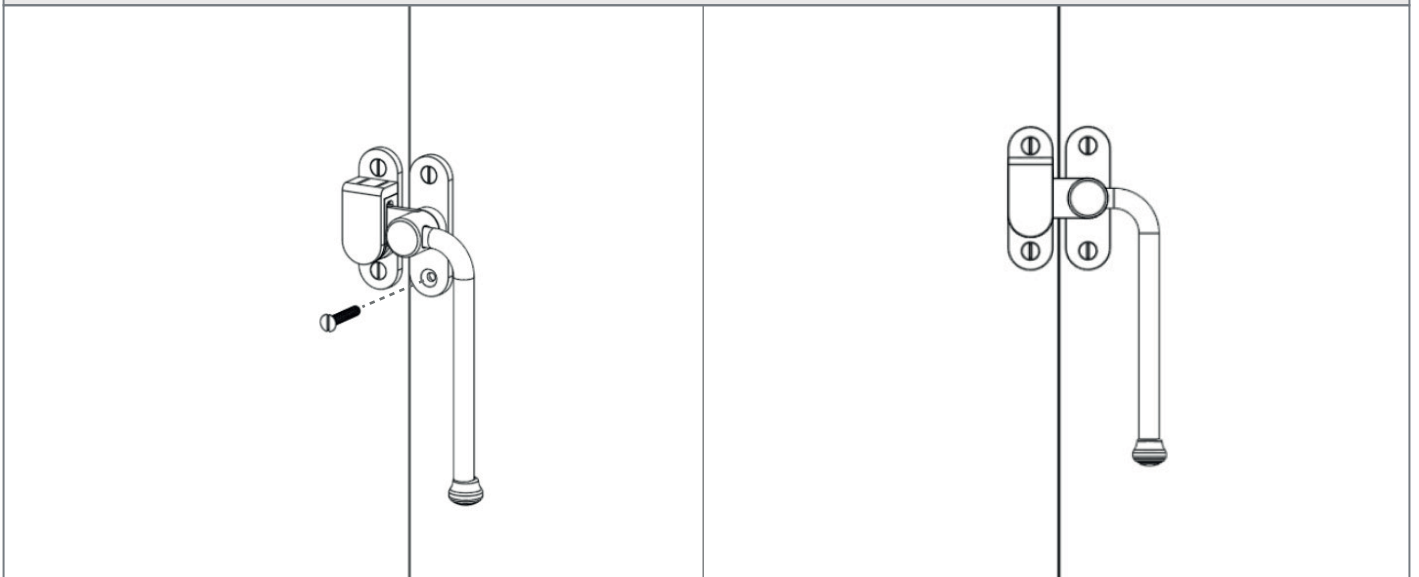


### Instruções para puxador de janela de batente Southbank com gancho

Aperte a placa do gancho no devido lugar com os parafusos fornecidos.

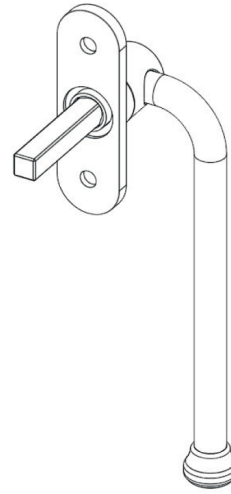
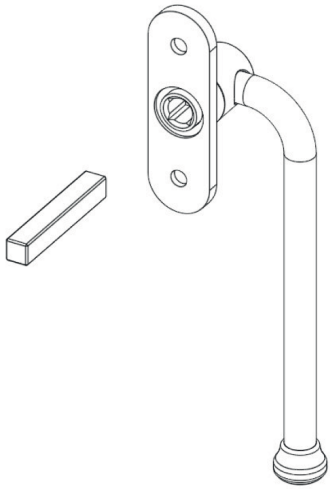


Repita os passos anteriores com o puxador Southbank, certificando-se de que os espelhos de cada peça estão alinhados para um bom encaixe.

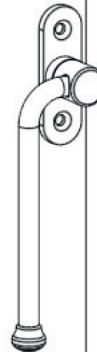
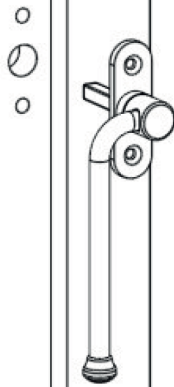


### Instruções para puxador de janela de batente Southbank

Pressione o eixo de 7 mm para a traseira do puxador.



Posicione o eixo com o puxador no mecanismo da janela e verifique se os orifícios de instalação estão alinhados.





## Instruções para puxador de janela de batente Southbank

Aperte o puxador no devido lugar com os parafusos M5 fornecidos.

