



# User Manual

Model: H6172

RGBIC Outdoor LED Strip Lights

<b>English</b>	<b>01</b>
<b>Deutsch</b>	<b>09</b>
<b>Français</b>	<b>17</b>
<b>Español</b>	<b>25</b>
<b>Italiano</b>	<b>33</b>

## Safety Instructions

Read and follow the safety instructions below:

- Only the strip light and the control box are IP65 water-resistant and can be used outdoors.
- Be careful of static electricity during installation and usage and keep away from sharp objects and strong corrosive chemicals.
- Install the product with both the adhesive tape and mounting clips to achieve maximum adhesion.
- When bending the product during installation, avoid folding its LED components as this may affect its service life.
- Remove nails, metal, or other conductive objects from the installation surface before attaching the product, as it may cause short-circuiting.
- Do not allow children to assemble and install this product without adult supervision.
- Avoid installing the product near potentially dangerous sources (e.g., candles, liquid-filled objects).

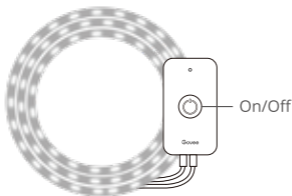
# Introduction

Thanks for choosing Govee RGBIC Outdoor Strip Lights. This waterproof strip light, built with the cutting-edge RGBIC technology, will bring you a wonderful outdoor lighting experience with unlimited colors. It also supports segmented control via Govee Home App.

## What You Get

LED Strip Lights	1
Power Adapter	1
User Manual	1
Service Card	1

## At a Glance



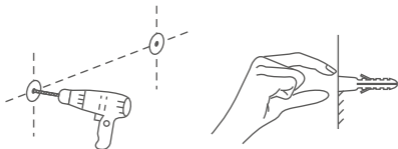
# Installing Your Device

## Before You Install

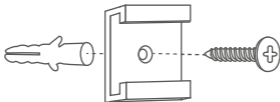
- 1 Unpack the box and check all items included.
- 2 Unroll the strip light and power it on to confirm if it lights up.

## Installing Steps

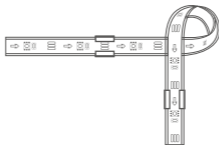
- 1 Select a suitable area on the wall and use an electric drill to make holes for attaching the mounting clips.



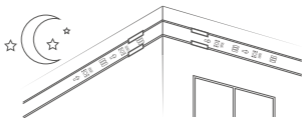
- 2 Insert a plastic screw cap into each hole. Next, align the mounting clips with the drilled holes and screw caps, and screw the clips into the wall.



- 3 Wipe the surface of the wall to ensure it is dry and clean. Tear off the strip light's adhesive film. Install the strip light into the mounting clips, then stick the rest to the wall. After finishing the installation, press lightly on the strip light to make sure it is securely attached.



- 4 Remove the adhesive film on the control box to stick it to a suitable location. Plug the strip into power, and enjoy!



# Pairing Your Device with Govee Home App

## What You Need

- A Wi-Fi router supporting the 2.4GHz and 802.11 b/g/n bands. 5GHz is not supported.
- A smartphone or tablet running iOS or Android.

## Pairing Instructions

- 1 Download Govee Home App from App Store (iOS) or Google Play (Android).
- 2 Turn on your smartphone's Bluetooth.
- 3 Open the app, tap the "+" icon in the top right corner and search for "H6172".
- 4 Tap the device icon and follow the on-screen instructions to complete pairing.



# Controlling the Device with Your Voice

- 1 Open the app, then tap the device icon to enter its details page.
- 2 Tap the settings icon at the top right corner.
- 3 Select “User Guide” and follow on-screen instructions to set up voice control.

## Specifications

Length	10m/32.8ft
Light Color	RGBIC
Water Resistance	IP65, Adapter (IP44), Control Box (IPX5)
Control Method	App, Control Box, Voice Control
Power Supply	24V DC via Adapter

## Troubleshooting

- 1 The adhesive tape is not strong enough.
  - a. Use the clips to install the strip light to make sure it is securely attached.
- 2 Cannot connect to Bluetooth.
  - a. Do not skip Bluetooth connection in the app.
  - b. Ensure Bluetooth on your smartphone has been turned on.




- c. Your smartphone may be incompatible with Govee Home App. Try using a different smartphone then reconnect.
  - d. Power the strip light and your smartphone Bluetooth off and on before trying again.
  - e. Ensure that your smartphone is within 1m/3.28ft of the strip light when connecting.
  - f. Clear any obstructions that are between the strip light and your smartphone.
- 3 Part of the strip light failed to display the selected color./Some LED beads do not light up.
- a. Contact customer service for rapid product replacement.
- 4 Cannot sync the strip light with the music.
- a. Move the control box closer to the music source.
  - b. Clean the mic on the control box then try again.
- 5 Cannot connect to Wi-Fi.
- a. Do not skip the Wi-Fi connecting steps in the app.
  - b. 5GHz network is not supported. Please set the router to 2.4GHz and then reset it.
  - c. Connect your phone to Wi-Fi and check whether the network works well.
  - d. Make sure you have entered the correct Wi-Fi name and password.

- e. Change your Wi-Fi password to a brief one. 8 numbers and letters are suggested.
  - f. Connect hotspot in your phone to the strip light and check whether the router works with the strip light.
- 6 Cannot connect to Alexa.
- a. Check if the strip light, control box, and power adapter are properly connected. If not, re-connect them.
  - b. Re-connect your phone to Wi-Fi.
  - c. Plug out the adapter port and plug it back in.


## Customer Service

 Warranty: 12-Month Limited Warranty

 Support: Lifetime Technical Support

 Email: [support@govee.com](mailto:support@govee.com)

 Official Website: [www.govee.com](http://www.govee.com)

 @Govee    @govee\_official    @govee.official

 @Goveeofficial    @Govee.smarthome

## Sicherheitsanweisungen

Lesen und folgen Sie den unten angegebenen Sicherheitsanweisungen

- Nur der Lichtstreifen und die Steuerbox sind IP65 wasserdicht und können im Freien verwendet werden..
- Achten Sie während der Installation und Verwendung auf statische Elektrizität und halten Sie es von scharfen Gegenständen und stark korrosiven Chemikalien fern.
- Installieren Sie das Produkt sowohl mit dem Klebeband als auch mit den Befestigungsclips, um eine maximale Haftung zu erzielen.
- Wenn Sie das Produkt während der Installation biegen, vermeiden Sie es, dessen LED-Komponenten zu falten, da dies die Lebensdauer beeinträchtigen kann.
- Entfernen Sie Nägel, Metall oder andere leitfähige Objekte von der Montagefläche, bevor Sie das Produkt anbringen, da dies zu Kurzschlüssen führen kann.
- Erlauben Sie Kindern nicht, dieses Produkt ohne Aufsicht von Erwachsenen zu montieren und zu installieren.
- Vermeiden Sie die Installation des Produkts in der Nähe potenziell gefährlicher Gegenstände (z. B. Kerzen, mit Flüssigkeit gefüllte Gegenstände).

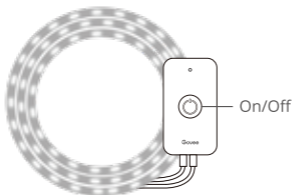
# Einleitung

Vielen Dank, dass Sie sich für das Govee Outdoor RGBIC Strip Light entschieden haben. Dieser wasserdichte Lichtstreifen, der mit der neuesten RGBIC-Technologie ausgestattet ist, bietet Ihnen ein wunderbares Beleuchtungserlebnis für den Außenbereich mit unbegrenzten Farben. Er unterstützt auch segmentierte Steuerung über die Govee Home App.

## Was Sie erhalten

LED Lichtstreifen	1
Netzteil	1
Bedienungsanleitung	1
Service Karte	1

## Auf einen Blick



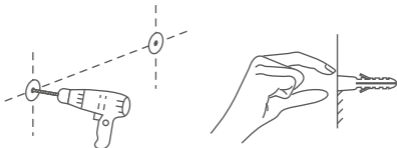
# Auf einen Blick

## Ihr Gerät installieren

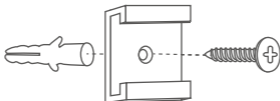
- 1 Packen Sie die Box aus und überprüfen Sie die enthaltenen Teile.
- 2 Entrollen Sie den Lichtstreifen und stecken Sie ihn mit einer Stromquelle um zu bestätigen, dass er aufleuchtet.

## Installationsschritte

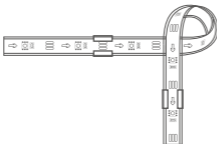
- 1 Wählen Sie einen geeigneten Bereich an der Wand aus und bohren Sie mit einer elektrischen Bohrmaschine Löcher zum Anbringen der Befestigungsclips.



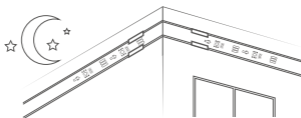
- 2 Setzen Sie in jedes Loch einen Kunststoffdübel ein. Richten Sie anschließend die Befestigungsclips an den Bohrlöchern und Dübeln aus und schrauben Sie die Clips in die Wand.



- 3 Wischen Sie die Anbringungsfläche vollständig ab und stellen Sie sicher, dass diese trocken und sauber ist. Entfernen Sie die Klebefolie vom Lichtstreifen. Installieren Sie die Lichtleiste an den Befestigungsclips und kleben Sie den Rest an die Wand. Drücken Sie nach Abschluss der Installation leicht auf die Lichtleiste, um sicherzustellen, dass sie sicher an allen Clips befestigt ist.



- 4 Entfernen Sie die Klebefolie auf der Steuerbox, um diese an einer geeigneten Stelle festzukleben. Schließen Sie den Streifen an die Stromversorgung an und genießen Sie!



# Ihr Gerät mit der Govee Home App pairen

## Was Sie benötigen

- Ein Wi-Fi Router der 2,4GHz und 802.11 b/g/n Bänder unterstützt. 5GHz wird nicht unterstützt.
- Ein Smartphone oder Tablet welches iOS oder Android verwendet.

## Pairing Anweisungen

1. Downloaden Sie die Govee Home App vom App Store (iOS) oder von Google Play (Android).
2. Schalten Sie das Bluetooth Ihres Smartphones ein.
3. Öffnen Sie die Govee Home App, betätigen Sie das "+" Icon in der oberen rechten Ecke und suchen Sie nach "H6172".
4. Betätigen Sie das Geräte-Icon und folgen Sie den Anweisungen auf dem Bildschirm um das Pairing abzuschließen.



# Steuern Sie das Gerät mit Ihrer Stimme

- 1 Öffnen Sie die App und tippen Sie auf das Gerätesymbol, um die Detailseite aufzurufen.
- 2 Tippen Sie auf das Einstellungssymbol in der oberen rechten Ecke.
- 3 Wählen Sie „Benutzerhandbuch“ und befolgen Sie die Anweisungen auf dem Bildschirm, um die Sprachsteuerung einzurichten..

## Spezifikationen

Länge	10m/32.8ft
Lichtfarbe	RGBIC
Wasserfestigkeit	IP65, Adapter (IP44), Steuergerät (IP65)
Steuerungsmethode	Steuerungsbox, Govee Home App, Sprachassistenten
Stromversorgung	24V DC Adapter

## Troubleshooting

- 1 Das Klebeband ist nicht stark genug.
  - a. Verwenden Sie die Clips um den Lichtstreifen zu installieren und um sicherzustellen, dass dieser sicher befestigt ist.  
Es kann keine Bluetooth-Verbindung hergestellt werden.
- 2 a. Überspringen Sie die Bluetooth-Verbindung in der App nicht.



- b. Stellen Sie sicher, dass Bluetooth auf Ihrem Smartphone eingeschaltet ist.
  - c. Ihr Smartphone ist möglicherweise nicht mit der Govee Home App kompatibel. Versuchen Sie es mit einem anderen Smartphone und stellen Sie dann die Verbindung erneut her.
  - d. Schalten Sie den Lichtstreifen und Ihr Smartphone Bluetooth aus und wieder ein, bevor Sie es erneut versuchen.
  - e. Stellen Sie sicher, dass sich Ihr Smartphone beim Verbinden innerhalb von 1m vom Lichtstreifen entfernt befindet.
  - f. Entfernen Sie alle Hindernisse zwischen Lichtstreifen und Smartphone.
- 3 Ein Teil des Lichtstreifens konnte die ausgewählte Farbe nicht anzeigen./Einige LED-Lichter leuchten nicht.
- a. Wenden Sie sich für einen schnellen Produktaustausch an den Kundendienst.
- 4 Lichtstreifen kann nicht mit der Musik synchronisiert werden..
- a. Bewegen Sie die Steuerbox näher zur Musikquelle.
  - b. Reinigen Sie das Mikrophon an der Steuerbox und versuchen Sie es erneut..
- 5 Kann nicht mit Wi-Fi verbunden werden.
- a. Überspringen Sie nicht die Schritte zur Wi-Fi Verbindung in der App.
  - b. 5GHz wird nicht unterstützt. Bitte stellen Sie den Router auf 2,4 GHz ein und führen Sie einen Reset aus.
  - c. Verbinden Sie Ihr Smartphone mit dem Wi-Fi und prüfen Sie, ob das Netzwerk gut funktioniert.

- d. Vergewissern Sie sich, dass Sie den richtigen Wi-Fi Namen und das richtige Passwort eingegeben haben.
  - e. Ändern Sie Ihr Wi-Fi Passwort in ein kurzes. Eine Länge von 8 Zahlen und Buchstaben wird empfohlen.
  - f. Verbinden Sie den Hotspot Ihres Smartphones mit dem Lichtstreifen und prüfen Sie, ob der Router mit dem Lichtstreifen funktioniert.
- 6 Kann keine Verbindung zu Alexa herstellen.
- a. Überprüfen Sie, ob Lichtstreifen, Steuerbox und Netzteil richtig angeschlossen sind. Wenn nicht, schließen Sie erneut an.
  - b. Verbinden Sie Ihr Telefon erneut mit dem Wi-Fi.
  - c. Stecken Sie den Adapteranschluss aus und wieder ein.

## Die Kundenbetreuung

 Garantie: 12-Monate Beschränkte Garantie

 Support: Lifetime Technische Unterstützung

 Email: [support@govee.com](mailto:support@govee.com)

 Offizielle Website: [www.govee.com](http://www.govee.com)

 @Govee    @govee\_official    @govee.official

 @Goveeofficial    @Govee.smarthome

## Consignes de sécurité

Lisez et suivez les consignes de sécurité ci-dessous

- Seuls la bande lumineuse et le boîtier de commande possèdent l'indice de protection IP65 étanche à l'eau et peuvent être utilisés en extérieur.
- Veuillez faire attention à l'électricité statique pendant l'installation et utilisation et maintenez-les éloignés d'objets tranchants et produits chimiques hautement corrosifs.
- Installez le produit avec la bande adhésive et les clips d'installation pour une adhésion maximale.
- Lorsque vous pliez le produit pendant l'installation, éviter de plier ses composants LED car cela peut affecter sa durée de vie.
- Retirez les clous, objets en métal ou autre objet conducteur de la surface d'installation avant de fixer le produit afin d'éviter tout court-circuit.
- Veuillez ne pas laisser des enfants assembler ou installer ce produit sans la supervision d'un adulte.
- Veuillez ne pas installer ce produit près de sources de dangers (ex. : bougies, objets remplis de liquides).

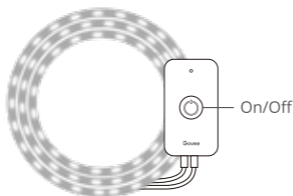
# Introduction

Merci d'avoir choisi la bande lumineuse Govee Outdoor RGBIC Strip Light. Cette bande lumineuse est équipée de la dernière technologie RGBIC (RVB et puce intégrée), vous offrant une expérience d'éclairage extérieur incroyable avec des couleurs illimitées. Elle prend aussi en charge le contrôle segmenté dans l'application Govee Home.

## Contenu

Bande lumineuse LED	1
Adaptateur secteur	1
Guide d'utilisateur	1
Carte de service	1

## Aperçu



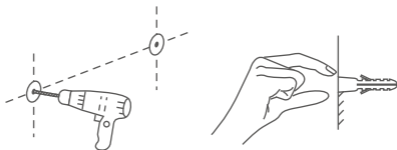
# Installation de votre appareil

## Avant l'installation

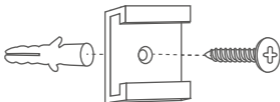
- 1 Déballez le contenu et vérifiez qu'aucun élément ne manque.
- 2 Branchez la bande lumineuse à l'alimentation pour confirmer qu'elle s'allume.

## Étapes d'installation

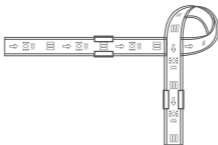
- 1 Choisissez un emplacement adapté au mur et utilisez une perceuse électrique pour percer les trous des clips



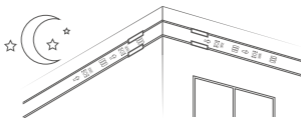
- 2 Insérez une cheville à frapper dans chaque trou. Ensuite, alignez les clips d'installation avec les trous percés et les chevilles à frapper et vissez les clips au mur.



- 3 Nettoyez la surface d'installation pour s'assurer qu'elle est sèche et propre. Retirez le film adhésif de la bande lumineuse. Installez la bande lumineuse sur les clips d'installation puis collez le reste au mur. Une fois l'installation terminée, pressez doucement sur la bande lumineuse pour vous assurer qu'elle est correctement accrochée aux clips.



- 4 Retirez le film adhésif du boîtier de commande pour le coller à un emplacement adéquat. Branchez la bande lumineuse à l'alimentation et profitez !



# Appairage de l'appareil à l'application Govee Home

## Ce dont vous avez besoin

- Un routeur Wi-Fi prenant en charge les bandes de fréquence 2,4 GHz et 802,11 b/g/n. La bande de fréquence 5 GHz n'est pas prise en charge.
- Un smartphone ou une tablette avec iOS ou Android.

## Instructions d'appairage

- 1 Téléchargez l'application Govee Home sur l'App Store (iOS) ou Google Play (Android).
- 2 Activez le Bluetooth de votre smartphone.
- 3 Ouvrez l'application Govee Home, appuyez sur l'icône « + » en haut à droite et recherchez « H6172 ».
- 4 Appuyez sur l'icône de l'appareil et suivez les instructions de l'application pour appuyer sur le bouton d'alimentation et terminer l'appairage.



# Contrôle vocal de l'appareil

- 1 Ouvrez l'application puis appuyez sur l'icône de l'appareil pour accéder à la page informations.
- 2 Appuyez sur l'icône de paramètres en haut à droite.
- 3 Sélectionnez « Guide d'utilisateur » et suivez les instructions à l'écran pour paramétrer le contrôle vocal.

## Caractéristiques techniques

Longueur	10m/32.8ft
Couleurs de lumière	RGBIC
Résistance à l'eau	IP65, Adaptateur (IP44), Boîtier de commande (IP65)
Mode de contrôle	App, Control Box, Voice Control
Alimentation	24V CC via adaptateur

## Options de dépannage

- 1 La bande adhésive n'est pas assez puissante.
  - a. Utilisez les clips pour installer la bande lumineuse afin de s'assurer qu'elle est correctement fixée.
- 2 Connexion au Bluetooth impossible.
  - a. Veuillez ne pas ignorer la connexion au Bluetooth dans l'application.
  - b. Assurez-vous que le Bluetooth de votre smartphone est activé.



- c. Votre smartphone doit être compatible avec l'application Govee Home. Essayez d'utiliser un smartphone différent puis reconnectez-vous.
  - d. Éteignez et rallumez la bande lumineuse et désactivez et réactivez le Bluetooth de votre smartphone avant de réessayer.
  - e. Assurez-vous que votre smartphone se trouve à 1 mètre de la bande lumineuse lors de la connexion.
  - f. Retirez toutes les obstructions entre la bande lumineuse et votre smartphone.
- ③ Une partie de la bande lumineuse n'affiche pas la couleur sélectionnée./Certaines LED ne s'allument pas.
- a. Contactez le service client pour un remplacement rapide du produit.
- ④ Synchronisation de la bande lumineuse et la musique impossible.
- a. Rapprochez le boîtier de commande de la source de musique.
  - b. Nettoyez le micro du boîtier de commande puis réessayez.
- ⑤ Connexion au Wi-Fi impossible.
- a. Veuillez ne pas ignorer les paramètres de connexion Wi-Fi dans l'application.
  - b. La bande de fréquence 5 GHz n'est pas prise en charge. Veuillez régler le routeur sur 2,4 GHz et réinitialisez-le.
  - c. Connectez votre téléphone au Wi-Fi et vérifiez que le réseau fonctionne correctement.
  - d. Assurez-vous d'avoir correctement saisi le nom et mot de passe Wi-Fi.

- e. Changez votre mot de passe Wi-Fi pour un plus court. 8 chiffres et lettres sont suggérés.
  - f. Connectez le hotspot de votre téléphone à la bande lumineuse et vérifiez que le routeur fonctionne avec la bande lumineuse.
- 6 Connexion à Alexa impossible.
- a. Vérifiez que la bande lumineuse, le boîtier de commande et l'adaptateur secteur sont correctement connectés. Si ce n'est pas le cas, reconnectez-les.
  - b. Reconnectez votre téléphone au Wi-Fi.
  - c. Débranchez et rebranchez le port d'adaptateur.

## Service Clientèle

 Garantie : Garantie limitée de 12 mois

 Support : Technique de support à vie

 Email : [support@govee.com](mailto:support@govee.com)

 Site officiel : [www.govee.com](http://www.govee.com)

 @Govee    @govee\_official    @govee.official

 @Goveeofficial    @Govee.smarthome

## Instrucciones de seguridad

Lea atentamente y siga estas instrucciones de seguridad:

- Únicamente la tira de luz y la caja de control cuentan con protección IP65, son resistentes al agua y pueden usarse al aire libre.
- Presta atención a la electricidad estática durante su instalación y uso. Mantén alejado de objetos punzantes y fuertes sustancias corrosivas.
- Utiliza tanto cinta adhesiva como los clips de montaje para conseguir la máxima adhesión durante la instalación.
- Evita doblar el producto de forma que afecte a sus componentes LED ya que perjudicaría su vida útil.
- Quita los clavos u otros objetos metálicos o conductores que haya en la superficie donde vayas a situar el producto antes de colocarlo, ya que podría provocar un cortocircuito.
- No permitas que niños instalen o monten este producto sin la supervisión de un adulto.
- Evita instalar el producto cerca de elementos potencialmente peligrosos (como, por ejemplo, velas u objetos que contengan líquido).

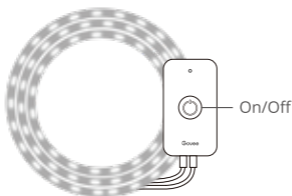
# Introducción

Gracias por elegir Govee Outdoor RGBIC Strip Light. Con esta tira resistente al agua y fabricada con la más moderna tecnología RGBIC disfrutarás de una maravillosa experiencia al aire libre y con colores ilimitados. También compatible con control segmentado a través de la App Govee Home.

## Qué encontrarás

Tira de luz LED	1
Adaptador de corriente	1
Manual de usuario	1
Tarjeta de servicio	1

## A primera vista



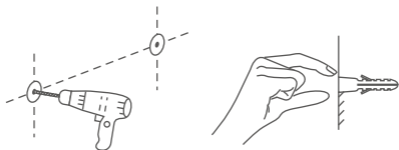
# Cómo instalar

## Antes de instalar

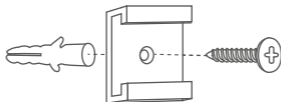
- 1 Sacar todo lo que haya en la caja y comprobar que están todos los artículos.
- 2 Conectar la tira de luz a la corriente para confirmar que se enciende.

## Pasos de instalación

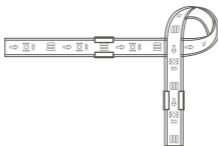
- 1 Seleccionar un sitio adecuado de la pared y usar un taladro eléctrico para hacer agujeros donde colocar los clips de montaje.



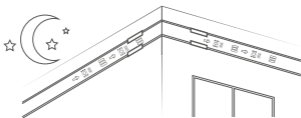
- 2 Insertar una tapa de tornillo de plástico en cada agujero. Después, alinear los clips de montaje con las tapas de tornillo de cada agujero y atornillar los clips a la pared.



- 3 Asegúrate de que la superficie está completamente limpia y seca. Retira el film adhesivo de la tira de luz y colócala en los clips de montaje. A continuación, pega el resto a la pared. Al finalizar la instalación, presiona ligeramente sobre la tira para asegurar que está bien sujeta a todos los clips.



- 4 Retira el film adhesivo de la caja de control y colócala en un lugar adecuado. Enchufa la tira a la corriente y ¡a disfrutar!



# Cómo emparejar tu dispositivo con la App Govee Home

## Qué necesitas

- Un router Wi-Fi compatible con bandas de 2,4GHz y 802,11 b/g/n. No es compatible con router de 5GHz. No es compatible con router de 5GHz.
- Un smartphone o tablet con iOS o Android.

## Instrucciones

- 1 Descárgate la App Govee Home de la App Store (iOS) o Google Play (Android).
- 2 Activa el Bluetooth en tu Smartphone.
- 3 Abre la app Govee Home, haz clic en el icono “+” de la esquina superior derecha y busca “H6172”.
- 4 Toca el icono del dispositivo y sigue las instrucciones que te aparecerán en pantalla para completar el emparejamiento.



# Controlar el dispositivo con tu voz

- 1 Abre la App y toca el icono del dispositivo para acceder a la página de detalles.
- 2 Toca el icono de ajustes de la esquina superior derecha.
- 3 Selecciona "guía de usuario" y sigue las instrucciones que aparecen en pantalla para configurar el control por voz.

## Especificaciones

Longitud	10m/32.8ft
Color de luz	RGBIC
Resistencia al agua	IP65, Adaptador (IP44), Caja de control (IP65)
Método de control	Caja de control, App Govee Home, Asistentes de voz
Fuente de alimentación	24 VCC

## Solución de problemas

- 1 La cinta adhesiva no es lo suficientemente fuerte.
  - a. Usa los clips para instalar la tira de luz y asegurar que se sujetan correctamente.
- 2 No es posible conectar con Bluetooth.
  - a. No te saltes los pasos de conexión de Bluetooth de la App.



- b. Asegúrate de que el Bluetooth de tu teléfono está activado.
  - c. Puede que tu teléfono sea incompatible con la App Govee Home. Intenta conectarte con otro teléfono.
  - d. Apaga la tira de luz y el Bluetooth del teléfono y vuévelos a encender.
  - e. Asegúrate de que tu teléfono se encuentra en un rango de 1 metro de la tira de luz cuando te conectes.
  - f. Retira los objetos que haya entre la tira de luz y el teléfono.
- 3 Una parte de la tira de luz no muestra el color seleccionado. / Algunas bombillas LED no se encienden.
- a. Contacta con el servicio de atención al cliente para reemplazar el producto.
- 4 No es posible sincronizar la tira de luz con la música.
- a. Sitúa la caja de control más cerca de la música.
  - b. Limpia el micrófono de la caja de control y vuelve a intentarlo.
- 5 No es posible conectar al Wi-Fi.
- a. No te saltes ningún paso de la App para conectarte al Wi-Fi.
  - b. No es compatible con router de 5GHz. Cambia el router a 2.4 GHz y reinicia.
  - c. Conecta tu teléfono a la red Wi-Fi y comprueba que la conexión funciona correctamente.

- d. Asegúrate de haber introducido el nombre y la contraseña Wi-Fi correctos.
  - e. Cambia la contraseña Wi-Fi por una más corta. Lo preferible sería una palabra de 8 letras y números.
  - f. Activa el punto de acceso Wi-Fi del teléfono y conecta la tira de luz para comprobar si el rúter funciona con la tira de luz.
- 6 No es posible conectar con Alexa.
- a. Comprueba que la tira de luz, la caja de control y el adaptador de corriente estén encendidos correctamente. De no ser así, vuelve a conectarlos.
  - b. Vuelve a conectar tu teléfono al Wi-Fi.
  - c. Desconecta el adaptador de corriente del puerto y vuelve a conectarlo.

## Servicio de Atención al Cliente

 Garantía: Garantía limitada de 12 meses

 Soporte: Soporte Técnico de por Vida

 Correo Electrónico: [support@govee.com](mailto:support@govee.com)

 Sitio Web Oficial: [www.govee.com](http://www.govee.com)

 @Govee    @govee\_official    @govee.official

 @Goveeofficial    @Govee.smarthome

## Istruzioni per la sicurezza

Leggere e seguire le seguenti istruzioni per la sicurezza

- Solo la striscia luminosa e la scatola di controllo sono resistenti all'acqua (grado di protezione IP65) e possono essere utilizzati in ambienti esterni.
- Fare attenzione all'elettricità statica durante l'installazione e l'uso del prodotto, e tenersi lontani da oggetti appuntiti e sostanze chimiche fortemente corrosive.
- Installare il prodotto fissandolo con nastro adesivo e clip di montaggio per ottenere la massima adesione.
- Nel flettere il prodotto durante l'installazione, evitare di piegare i componenti LED per non alterarne la vita di utilizzo.
- Al fine di evitare cortocircuiti, rimuovere chiodi, metallo o altri oggetti conduttivi dalla superficie di installazione prima di attaccare la striscia luminosa.
- Non permettere a bambini di assemblare e installare il prodotto senza la supervisione di un adulto.
- Evitare di posizionare il prodotto vicino a fonti potenzialmente pericolose (ad esempio, candele oppure oggetti pieni di liquidi).

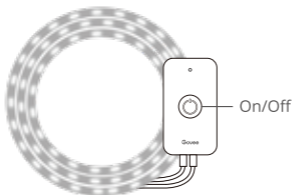
# Introduzione

Grazie per aver scelto Govee Outdoor RGBIC Strip Light. Questa striscia luminosa impermeabile, costruita con l'innovativa tecnologia RGBIC, porterà nei tuoi ambienti esterni una meravigliosa esperienza di illuminazione dai colori illimitati. Supporta anche il controllo segmentato tramite l'app Govee Home.

## Cosa ricevi

Striscia a luce LED	1
Adattatore di alimentazione	1
Manuale d'uso	1
Carta servizi	1

## In sintesi



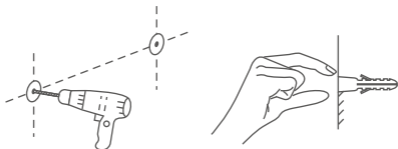
# Installazione del dispositivo

## Prima dell'installazione

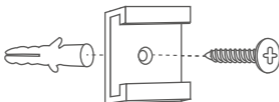
- 1 Aprire la confezione e verificare che tutti i componenti siano presenti.
- 2 Collegare la striscia luminosa all'alimentazione per verificarne il funzionamento.

## Procedura di installazione

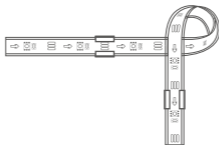
- 1 Selezionare un'area della parete adatta per l'installazione e praticare fori con un trapano elettrico per fissare le clip di montaggio.



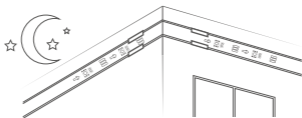
- 2 Inserire un tassello di plastica filettato in ogni foro. Quindi, allineare le clip di montaggio ai fori praticati e ai tasselli, e avvitare nel muro.



- 3 Passare con un panno la superficie di installazione per assicurarsi che sia asciutta e pulita. Rimuovere la pellicola adesiva dalla striscia luminosa. Installare la striscia nelle clip di montaggio, poi attaccarne il resto alla parete. Al termine dell'installazione, premere delicatamente sulla striscia per accertarsi che sia ben fissata in tutte le clip.



- 4 Rimuovere la pellicola adesiva dalla scatola di controllo e attaccare quest'ultima in un luogo adatto. Collegare la striscia alla corrente, e buon divertimento!



# Collegamento del dispositivo con l'app Govee Home

## Occorrente:

- Un router Wi-Fi che supporta le bande 2.4 GHz e 802.11 b/g/n. La banda 5 GHz non è supportata.
- Uno smartphone o un tablet con sistema operativo iOS oppure Android.

## Istruzioni per il collegamento

- 1 Scaricare l'app Govee Home da App Store (dispositivi IOS) o Google Play (dispositivi Android).
- 2 Abilitare il Bluetooth dello smartphone.
- 3 Aprire l'app, toccare l'icona "+" nell'angolo in alto a destra e cercare "H6172".
- 4 Toccare l'icona del dispositivo e seguire le istruzioni sullo schermo per completare il collegamento.



# Controllo vocale del dispositivo

- 1 Aprire l'app, poi toccare l'icona del dispositivo per accedere alla pagina dei dettagli.
- 2 Toccare l'icona delle impostazioni nell'angolo in alto a destra.
- 3 Selezionare "Guida all'uso" e seguire le istruzioni sullo schermo per impostare il controllo vocale del dispositivo.

## Specifiche

Lunghezza	10m/32.8ft
Colore della luce	RGBIC
Resistenza all'acqua	IP65(l'adattatore di alimentazione non è impermeabile)
Metodo di controllo	IP65, Adattatore (IP44), Scatola di controllo (IP65)
Alimentazione	24 V DC con adattatore

## Risoluzione dei problemi

- 1 Il nastro adesivo non è abbastanza resistente.
  - a. Installare la striscia luminosa nelle clip per accertarsi che sia fissata saldamente.
- 2 Non è possibile connettersi al Bluetooth.
  - a. Non saltare il passaggio di connessione al Bluetooth nell'app.



- b. Assicurarsi di aver acceso il Bluetooth sul proprio telefono.
  - c. Il telefono utilizzato potrebbe non supportare l'uso dell'app Govee Home. Provare a riconnettersi usando un altro telefono.
  - d. Spegner e riaccendere la striscia luminosa e il Bluetooth sul telefono prima di riprovare.
  - e. Assicurarsi che il telefono si trovi a meno di un metro di distanza dalla striscia luminosa durante il collegamento.
  - f. Rimuovere eventuali ostacoli presenti tra la striscia luminosa e il telefono.
- 3 Una parte della striscia luminosa non visualizza il colore selezionato./Alcuni bulbi LED non si accendono.
- a. Contattare il Servizio Clienti per sostituire immediatamente il prodotto.
- 4 Non è possibile sincronizzare la striscia luminosa con la musica.
- a. Spostare la scatola di controllo più vicina alla sorgente musicale.
  - b. Pulire il microfono della scatola di controllo e riprovare.
5. Impossibile connettersi al Wi-Fi.
- a. Non saltare i passaggi di connessione al Wi-Fi nell'app.
  - b. La banda 5 GHz non è supportata. Impostare il router su 2.4 GHz e riprovare.
  - c. Collegare il telefono al Wi-Fi e verificare il corretto funzionamento della rete.

- d. Assicurarsi di aver inserito il nome e la password Wi-Fi corretti.
  - e. Sostituire la password Wi-Fi con una più breve. Si consiglia di usare otto caratteri alfanumerici.
  - f. Connettere l'hotspot del telefono alla striscia luminosa e verificare se il router funzioni con la striscia.
- 6 Non è possibile connettersi ad Alexa.
- a. Verificare che la striscia luminosa, la scatola di controllo e l'adattatore di corrente siano collegati correttamente. In caso contrario, rieseguire il collegamento.
  - b. Riconnettere il telefono al Wi-Fi.
  - c. Estrarre la porta dell'adattatore e ricollegarla.

## Servizio clienti

 Garanzia: Garanzia limitata di 12 mesi

 Supporto: Supporto tecnico a vita

 Email: [support@govee.com](mailto:support@govee.com)

 Sito web ufficiale: [www.govee.com](http://www.govee.com)

 @Govee    @govee\_official    @govee.official

 @Goveeofficial    @Govee.smarthome

# Compliance Information

## EU Compliance Statement:

Shenzhen Intellirocks Tech.Co.,Ltd. hereby declares that this device is in compliance with the essential requirements and other relevant provisions of the Directive 2014/53/EU.

A copy of the EU Declaration of Conformity is available online at [www.govee.com/](http://www.govee.com/)

EU contact address:

  SUNRISE MOMENTS LIMITED (E-mail: [info@sunrisemoments.com](mailto:info@sunrisemoments.com))  
1st Floor Newmarket House, Newmarket Square,  
The Coombe, Dublin 8, DUBLIN, Ireland, D08VAP9

## EU-Compliance:

Hiermit erklärt Shenzhen Intellirocks Tech.Co.,Ltd., dass dieses Gerät den wesentlichen Anforderungen und anderen einschlägigen Bestimmungen der EU-Richtlinie 2014/53/EU entspricht.

Eine Kopie der EU-Konformitätserklärung finden Sie online auf [www.govee.com/](http://www.govee.com/)

Kontaktadresse innerhalb der EU:

  SUNRISE MOMENTS LIMITED (E-mail: [info@sunrisemoments.com](mailto:info@sunrisemoments.com))  
1st Floor Newmarket House, Newmarket Square,  
The Coombe, Dublin 8, DUBLIN, Ireland, D08VAP9

## Déclaration de conformité UE:

Par la présente, Shenzhen Intellirocks Tech.Co.,Ltd. déclare que cet appareil est conforme aux principales exigences et autres clauses pertinentes de la directive européenne 2014/53/EU.

Une copie de la déclaration de conformité UE est disponible sur le site [www.govee.com/](http://www.govee.com/)

Adresse de contact pour l'UE :

  SUNRISE MOMENTS LIMITED (E-mail: [info@sunrisemoments.com](mailto:info@sunrisemoments.com))  
1st Floor Newmarket House, Newmarket Square,  
The Coombe, Dublin 8, DUBLIN, Ireland, D08VAP9

## Declaración de cumplimiento UE:

Shenzhen Intellirocks Tech.Co.,Ltd. por la presente declara que este dispositivo cumple los requisitos básicos y el resto de provisiones relevantes de la Directiva 2014/53/EU.

Hay disponible online una copia de la Declaración de conformidad

UE en [www.govee.com/](http://www.govee.com/)

Dirección de contacto de la UE:

**EC REP** SUNRISE MOMENTS LIMITED (E-mail: [info@sunrisemoments.com](mailto:info@sunrisemoments.com))  
1st Floor Newmarket House, Newmarket Square,  
The Coombe, Dublin 8, DUBLIN, Ireland, D08VAP9

#### **Dichiarazione di conformità UE:**

Shenzhen Intellirocks Tech.Co.,Ltd. dichiara che il presente dispositivo è conforme ai requisiti essenziali e alle altre disposizioni rilevanti della direttiva 2014/53/EU.

Una copia della dichiarazione di conformità UE è disponibile online all'indirizzo Web [www.govee.com/](http://www.govee.com/)

Indirizzo di contatto UE:

**EC REP** SUNRISE MOMENTS LIMITED (E-mail: [info@sunrisemoments.com](mailto:info@sunrisemoments.com))  
1st Floor Newmarket House, Newmarket Square,  
The Coombe, Dublin 8, DUBLIN, Ireland, D08VAP9

#### **UK Compliance Statement:**

Shenzhen Intellirocks Tech. Co., Ltd. hereby declares that this device is in compliance with the essential requirements and other relevant provisions of the Radio Equipment Regulations 2017  
A copy of the UK Declaration of Conformity is available online at [www.govee.com/](http://www.govee.com/)

	<b>Bluetooth®</b>	<b>Wi-Fi</b>
<b>Frequency</b>	2.4GHz	2.4GHz
<b>Maximum Power</b>	<10dBm	<20dBm



#### **Environmentally friendly disposal**

Old electrical appliances must not be disposed of together with the residual waste, but have to be disposed of separately. The disposal at the communal collecting point via private persons is for free. The owner of old appliances is responsible to bring the appliances to these collecting points or to similar collection points. With this little personal effort, you contribute to recycle valuable raw materials and the treatment of toxic substances.

### **Umweltfreundliche Entsorgung**

Elektro-Altgeräte dürfen nicht mit gewöhnlichem Abfall entsorgt werden und müssen separat entsorgt werden. Die Entsorgung an kommunalen Sammelstellen ist für Privatpersonen kostenlos. Die Eigentümer der Altgeräte sind für den Transport zu den Sammelstellen verantwortlich. Durch diesen geringen Aufwand können Sie zur Wiederverwertung von wertvollen Rohmaterialien beitragen und dafür sorgen, dass umweltschädliche und giftige Substanzen ordnungsgemäß unschädlich gemacht werden.

### **Mise au rebut écologique**

Les appareils électriques usagés ne doivent pas être éliminés avec les déchets résiduels. Ils doivent être éliminés séparément. La mise au rebut au point de collecte municipale par l'intermédiaire de particuliers est gratuite. Il incombe au propriétaire des appareils usagés de les apporter à ces points de collecte ou à des points de collecte similaires. Avec ce petit effort personnel, vous contribuez au recyclage de matières premières précieuses et au traitement des substances toxiques.

### **Tratamiento de residuos responsable con el medio ambiente**

Los aparatos eléctricos viejos no pueden desecharse junto con los residuos orgánicos, sino que deben ser desechados por separado. Existen puntos limpios donde los ciudadanos pueden dejar estos aparatos gratis. El propietario de los aparatos viejos es responsable de llevarlos a estos puntos limpios o similares puntos de recogida. Con este pequeño esfuerzo estás contribuyendo a reciclar valiosas materias primas y al tratamiento de residuos tóxicos.

### **Smaltimento ecologico**

I vecchi dispositivi elettrici non devono essere smaltiti insieme ai rifiuti residui, ma devono essere smaltiti separatamente. Lo smaltimento da parte di soggetti privati presso i punti di raccolta pubblici è gratis. È responsabilità del proprietario dei vecchi dispositivi portarli presso tali punti di raccolta o punti di raccolta analoghi. Grazie a questo piccolo impegno personale contribuirete al riciclo di materie prime preziose e al corretto trattamento di sostanze tossiche.

**For ambiance lighting only. Not for illumination.**

This device uses a non-replaceable light source. When the light source reaches the end of its life cycle, this device should be replaced.

The light source or separate control gear is not intended for use in other applications.

Do not connect the rope light to the supply while it is in the packing or wound onto a reel;

Do not use the rope light when covered or recessed into a surface;

Do not open or cut the rope light.

**Nur für Ambientebeleuchtung. Nicht zur Beleuchtung.**

Dieses Gerät verwendet eine nicht austauschbare Lichtquelle.

Wenn die Lichtquelle das Ende ihres Lebenszyklus erreicht, sollte dieses Gerät ersetzt werden.

Die Lichtquelle oder das separate Betriebsgerät sind nicht für andere Anwendungen bestimmt.

Schließen Sie die Lichterkette nicht an die Stromversorgung an, während sie sich in der Verpackung befindet oder auf eine Rolle aufgewickelt ist;

Verwenden Sie die Lichterkette nicht, wenn sie abgedeckt oder verbeult ist.

Öffnen oder schneiden Sie die Lichterkette nicht.

**Solo para iluminación de ambiente. No para la iluminación.**

Este dispositivo utiliza una fuente de luz no reemplazable.

Cuando la fuente de luz llegue al final de su ciclo de vida, debe sustituir este dispositivo.

La fuente de luz o el equipo de control separado no está destinado a ser utilizado en otras aplicaciones.

No conecte la luz de cuerda al suministro mientras esté en el embalaje o enrollado en un rollo;

No utilice la luz de cuerda cuando esté cubierta o empotrada en una superficie;

No abra ni corte la luz de cuerda.

### **Seulement pour un éclairage d'ambiance. Pas pour l'éclairage quotidien.**

Cet appareil utilise une source lumineuse non remplaçable. Lorsque la source lumineuse atteint la fin de son cycle de vie, cet appareil doit être remplacé.

La source lumineuse ou l'appareillage de commande séparé ne convient pas à d'autres applications.

Ne connectez pas le corde lumineux à l'alimentation lorsqu'il est dans l'emballage ou enroulé sur un enrouleur ;

N'utilisez pas le corde lumineux lorsqu'il est couvert ou encastré dans une surface ;

Ne pas ouvrir ou couper la corde lumineuse.

### **Solo per l'illuminazione dell'atmosfera. Non per illuminare.**

Questo dispositivo utilizza una sorgente luminosa non sostituibile. Quando la sorgente luminosa raggiunge la fine del suo ciclo di vita, questo dispositivo deve essere sostituito.

La sorgente luminosa o l'alimentatore separato non è destinato all'uso in altre applicazioni.

Non collegare la fune luminosa all'alimentazione mentre è nell'imballo o avvolta su una bobina;

Non utilizzare la fune luminosa quando è coperta o incassata in una superficie;

Non aprire o tagliare la luce della fune.

## **FCC and ISED Canada Statement**

This device complies with Part 15 of the FCC Rules and Industry Canada licence-exempt RSS standard(s). Operation is subject to the following two conditions:

(1) This device may not cause harmful interference, and (2) This device must accept any interference received, including interference that may cause undesired operation.

Warning: Changes or modifications not expressly approved by the party responsible for compliance could void the user's authority to operate the equipment.

Le présent appareil est conforme aux CNR d'Industrie Canada applicables aux appareils radio exempts de licence.

L'exploitation est autorisée aux deux conditions suivantes :

- (1) l'appareil ne doit pas produire de brouillage, et
- (2) l'utilisateur de l'appareil doit accepter tout brouillage radioélectrique subi, même si le brouillage est susceptible d'en compromettre le fonctionnement."

**NOTE:** This equipment has been tested and found to comply with the limits for a Class B digital device, pursuant to Part 15 of the FCC Rules.

These limits are designed to provide reasonable protection against harmful interference in a residential installation. This equipment generates uses and can radiate radio frequency energy and, if not installed and used in accordance with the instructions, may cause harmful interference to radio communications. However, there is no guarantee that interference will not occur in a particular installation. If this equipment does cause harmful interference to radio or television reception, which can be determined by turning the equipment off and on, the user is encouraged to try to correct the interference by one or more of the following measures:

1. Reorient or relocate the receiving antenna.
2. Increase the separation between the equipment and receiver.
3. Connect the equipment into an outlet on a circuit different from that to which the receiver is connected.
4. Consult the dealer or an experienced radio/TV technician for help.

## FCC and IC Radiation Exposure Statement

This equipment complies with FCC and IC radiation exposure limits set forth for an uncontrolled environment. This equipment should be installed and operated with minimum distance 20cm between the radiator & your body.



la distance entre l'utilisation et l'appareil ne doit pas être inférieure à 20 cm.

This Class B digital apparatus complies with Canadian ICES-005. Cet appareil numérique de la classe B est conforme à la norme NMB-005 du Canada.

**Responsible party :**

Name: GOVEE MOMENTS(US) TRADING LIMITED

Address: 2501 Chatham Rd Suite R Springfield IL 62704

Email: support@govee.com

Contact information: <https://www.govee.com/support>

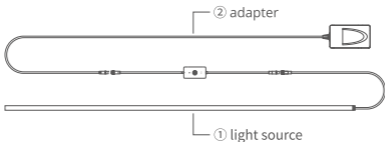
The Bluetooth® word mark and logos are registered trademarks owned by Bluetooth SIG, Inc. and any use of such marks by Shenzhen Intellirocks Tech. Co., Ltd. is under license.

Govee is a trademark of Shenzhen Intellirocks Tech. Co., Ltd.

Copyright ©2021 Shenzhen Intellirocks Tech. Co., Ltd. All Rights Reserved.

## Disassembly Tip:

### Disassembly Tip:



The product is divided into two parts: (1) a light source and (2) an adapter. By detaching the output terminal of the adapter, you can easily remove the light source or the adapter.

This product contains a light source of energy efficiency class G Colour - tuneable light source that can be set to at least the colours listed in this point and which have for each of these colours, measured at the dominant wavelength, a minimum excitation purity of:

Blue	462.5nm	98.0%
Green	522.6nm	77.9%
Red	621.9nm	100.0%

and are intended for use in applications requiring high-quality coloured light.





Govee Home App

For FAQs and more information,  
please visit: [www.govee.com](http://www.govee.com)