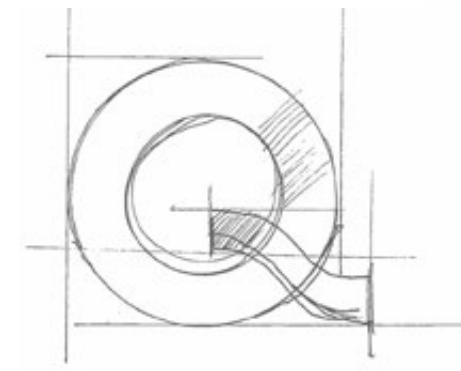
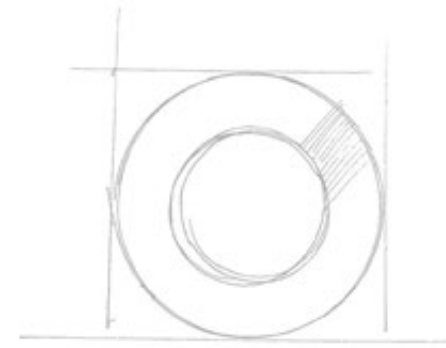


evo-Q

PROVENZA



evo-Q

Neutral shades, delicate, modern colours and more minimalist styles reveal a longing for refined, natural moods.

This is the foundation of the **evo-Q** collection, a quartzite which interprets the latest trends, the expression of a well considered taste reflected in the natural colours of stone: white, sand and pale and dark grey.

evo-Q is a collection with a full, variegated assortment of sizes, finishes and structures, conceived to give the opportunity for the unrestricted design of a variety of projects of different styles, flavours and dimensions: from public to private, from the largest to the smallest, giving each a unique, precise, distinctive personality. Different moods are created by combining smooth

or three-dimensional structures, with natural or polished finishes, to generate contrasts without disturbing the elegance and harmony of the design scheme.

A variety of rectangular sizes chosen to follow the vein direction are featured in the **evo-Q** collection, such as the 80x180, included in the Provenza collection for the first time.

The wealth of this series lies in the different, skilful kinds of finish beautifully applied to the stone, such as chiselling and bush-hammering, which highlight the peculiarities of the manufacturing process and show off the textures' three-dimension.

Other types of effect typically produced by stone-working are also included to give these coverings vitality, richness and elegance. The **Backface**

structure, for example, has the long grooves produced by the calibrating roller on the underside of the stone; these geometrical marks provide an elegant, tasteful form of decoration.

The **Chiselled** structure imitates hand-split stone, emphasising its original, raw, natural structure

The **Triple** structure, available in the 20x120 size, is produced by combining 3 different structures, **Backface**, **Chiselled** and smooth. The volumetric variations created give walls much greater vibrancy.

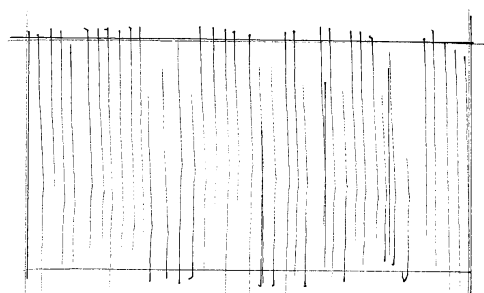
The **evo-Q** series makes interior design and the planning of contemporary living spaces simple and creative.

Tonalità neutre, colori tenui e moderni, stili più minimali rivelano un desiderio di atmosfere raffinate e naturali. È da queste premesse che nasce la collezione **evo-Q**, una quarzite che interpreta le tendenze attuali, espressione di un gusto sobrio che si racconta grazie ai colori naturali della pietra: bianco, sabbia, grigio chiaro, grigio scuro.

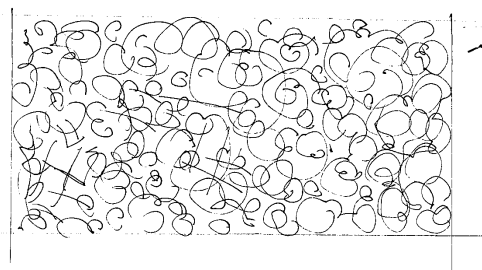
evo-Q è un progetto articolato e variegato per formati, finiture e strutture, ideato per offrire l'opportunità di progettare liberamente una varietà di ambienti differenti per stili, sapori e dimensioni: da quelli pubblici a quelli privati, dai più grandi ai più piccoli, conferendo a ciascuno una personalità unica, precisa e distinta. Atmosfere diverse nascono dall'abbinamento di strutture lisce o tridimensionali, con finiture naturali e lappate per proporre giochi di contrasti senza rinunciare all'eleganza e all'armonia dell'ambiente.

La collezione **evo-Q** vanta una varietà di formati rettangolari più adatti alla direzionalità delle venature.

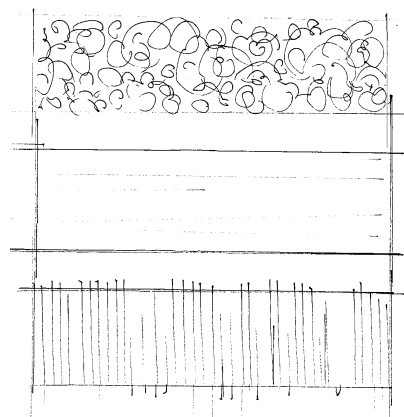
La ricchezza della serie risiede nelle diverse e sapienti lavorazioni fatte ad arte sulla pietra, come la scalpellatura e la bocciardatura, che portano in rilievo la componente bianca della lavorazione, e conferiscono tridimensionalità al manufatto. Altre lavorazioni tipiche sono state realizzate per dare vitalità, ricchezza ed eleganza ai rivestimenti.



La **struttura Backface** evidenzia i segni longitudinali tipici, prodotti dal passaggio del calibratore sul retro della pietra; tali segni rigorosi conferiscono al manufatto un effetto elegante e sobrio.



La **struttura Chiselled** esalta invece la lavorazione manuale a spacco della pietra e sottolinea la struttura originaria, grezza e naturale della stessa.

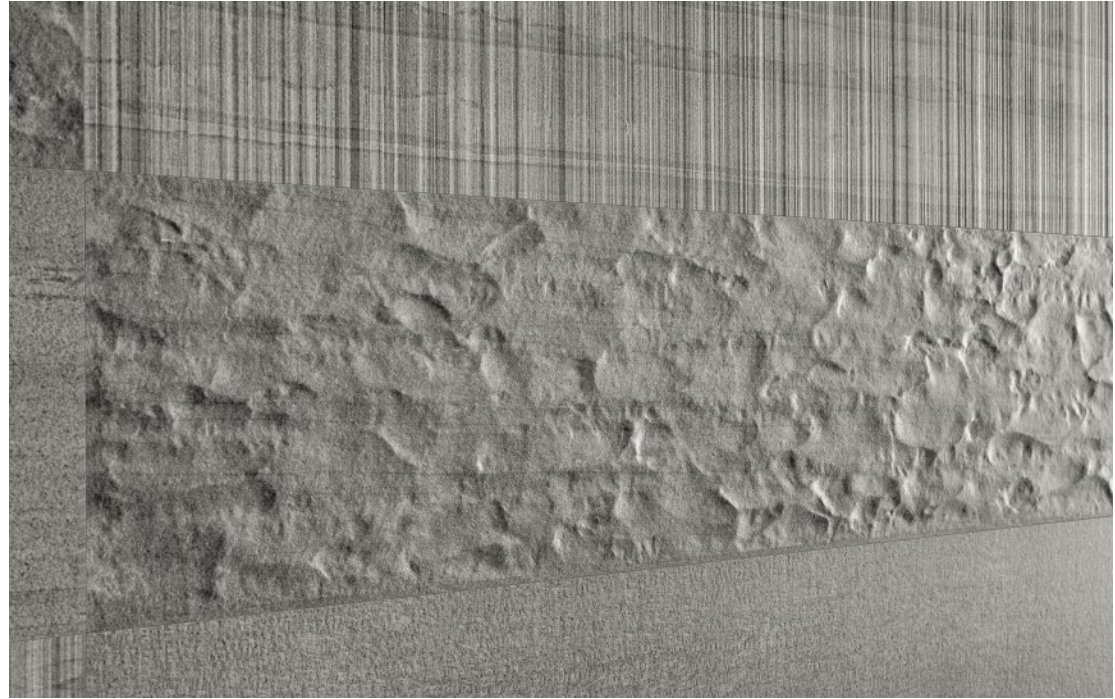


La **struttura Triple**, disponibile nel formato 20x120, è ottenuta abbinando tre diverse strutture: **Backface**, **Chiselled** e liscia. Il risultato dei giochi di volumi, così realizzati, rende le pareti molto più dinamiche.

A completare una serie già ricca di formati è stato realizzato un apparato decorativo composto da diverse tipologie di mosaici realizzati con tessere rettangolari e listelli che a seconda della modalità di posa garantiscono effetti visivi ancora più dinamici e volumetrici.

La collezione **evo-Q** rende semplice e creativo l'interior design e la progettazione degli spazi del vivere.

dark grey



triple
dark grey

20x120 - 7⁷/₈"x47¹/₄"



dark grey

60x120 - 23⁵/₈"x47¹/₄"



dark grey



backface
dark grey

60x120 - 23⁵/₈"x47¹/₄"



dark grey

30x60 - 11¹³/₁₆"x23⁵/₈"



evo-Q



60x120 - 23^{5/8}"x47^{1/4}"

E7UD Dark Grey Nat. Rett.