

# TECTUS®

El sistema de bisagras totalmente ocultas



# INDICE

## TECTUS® – El sistema de bisagras totalmente ocultas

---

### Modelos para cargas desde 60 kg hasta 300 kg

14	<b>TE 240 3D</b>	60 kg	para puertas de paso solapadas de montaje al ras y para puertas de paso no solapadas
15	<b>TE 340 3D</b>	80 kg	para puertas de proyecto y para puertas de paso no solapadas
16	<b>TE 526 3D</b>	120 kg	de acero inoxidable macizo, para puertas de proyecto y puertas funcionales no solapadas
17	<b>TE 527 3D</b>	120 kg	de acero macizo para puertas de proyecto y puertas funcionales no solapadas
18	<b>TE 540 3D</b>	120 kg	para puertas de proyecto y puertas funcionales no solapadas
19	<b>TE 640 3D</b>	200 kg	para puertas funcionales y puertas de proyecto pesadas y no solapadas
20	<b>TE 645 3D</b>	300 kg	para puertas funcionales y puertas de proyecto pesadas y no solapadas

---

### Modelos para aplicaciones especiales

24	<b>TECTUS® A8</b>		para puertas funcionales y puertas de proyecto pesadas no solapadas con revestimientos decorativos de hasta 8 mm
26	<b>TECTUS® Energy</b>		con conexión eléctrica permanente
28	<b>TECTUS FVZ</b>		para puertas de paso y proyecto enrasadas con retraso del marco
30	<b>TE 380 3D</b>	60 kg	para puertas de paso solapadas
32	<b>TE 680 3D FD</b>	160 kg	para puertas exteriores solapadas
34	<b>TECTUS® FR</b>		con elemento de protección contra incendios integrado

---

### Placas y elementos de fijación

36	<b>TE 640 3D BW</b>		angulo de fijación para forrados especiales
37	<b>TE ... 3D FZ</b>		placa de fijación para puertas de paso y puertas de proyecto con marcos huecos
38	<b>TE ... 3D SZ</b>		elemento de fijación para puertas de paso y puertas de proyecto con marcos de acero
39	<b>TE ... 3D ST</b>		elemento de fijación para puertas de paso y puertas de proyecto con puertas de acero

---

## 40 Montaje

---

## 44 Datos de mecanizado

---

## 54 Asistencia técnica

---

# TECTUS® – EL SISTEMA DE BISAGRAS TOTALMENTE OCULTAS

Hacer algo invisible también es diseño. Hay una cierta estética, cuando se planifican las cosas con un cierto valor de forma oculta, cediendo espacio a otros elementos. Los enrasados son un principio de estilo que representan minimalismo e incorporan una técnica precisa y perfecta. La serie TECTUS de bisagras ocultas ofrece una calidad insuperable, versatilidad y gama. El completo programa de bisagras ocultas TECTUS es desde el año 2002 una parte substancial de nuestra gama. A través de su continuado desarrollo es TECTUS hoy más innovador y eficiente que nunca.

---

## TECTUS® – LAS VENTAJAS DE UN VISTAZO

- › Sistema de bisagras totalmente ocultas
  - › Para estructuras de líneas rectas y al ras
  - › Para una carga admisible desde 60 kg hasta 300 kg
  - › Cómoda regulación en 3 sentidos
  - › Con un ángulo de apertura de 180°
  - › Para puertas solapadas y no solapadas de montaje al ras
  - › Para puertas solapadas
  - › Para marcos de madera, acero y aluminio
  - › Con técnica de rodamientos sin mantenimiento
- 



# TECTUS – MODELOS PARA CARGAS DESDE 60 KG HASTA 300 KG

Las bisagras TECTUS tienen unas capacidades de carga impresionantes y soportan puertas de hasta 300 kg. Además permiten aperturas de hasta 180° y pueden ser usadas en cercos de madera, acero o aluminio. Disponen de regulación tridimensional y no necesitan mantenimiento. Las bisagras se pueden montar para puertas residenciales de alta calidad así como en puertas para proyectos.

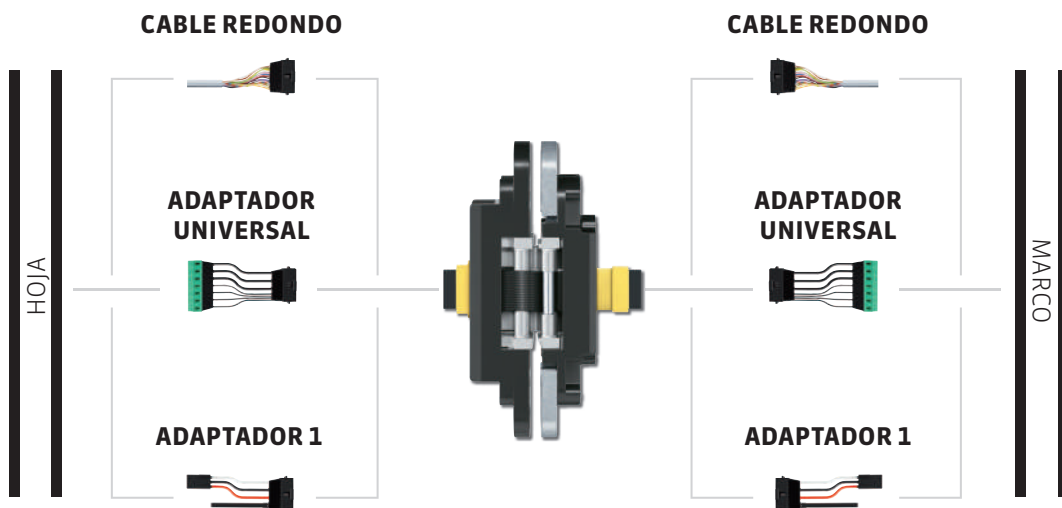
La gran variedad de acabados permiten múltiples aplicaciones. Pueden adaptarse de forma armoniosa a un concepto arquitectónico así como permanecer como un detalle oculto una vez la puerta este cerrada.





# TECTUS ENERGY – CON CONEXIÓN ELÉCTRICA PERMANENTE

TECTUS Energy permite la transmisión de energía de forma permanente sin comprometer el diseño enrasado del ambiente. TECTUS energy une diseño, funcionalidad y tecnología de un modo ejemplar y crea oportunidades para nuevas ideas. Para la integración y el funcionamiento de componentes eléctricos en puertas de alta calidad, la conexión eléctrica es fundamental. Con TECTUS Energy la hoja recibe la electricidad de forma permanente y segura desde el lado del marco, sin que ello debilite la geometría de la puerta ni la del marco. El sistema utilizado en TECTUS Energy es compatible con todos los tipos de cerraduras y herrajes convencionales.



Großer Saal  
2. Rang rechts

Rangfoyer

2008  
Großer Saal  
2. Rang rechts



# MODELOS PARA APLICACIONES ESPECIALES

## **TECTUS FVZ – Para frentes de marco con rebaje**

Con TECTUS FVZ, donde el cerco se encuentra retrasado respecto al plano de la puerta, se consigue que la bisagra oculta permita ocultar en la pared también el cerco. Este retranqueo puede ser de entre 12 a 14 mm. Así se consiguen más posibilidades arquitectónicas para concepción del espacio.

## **TECTUS FR – Con elemento de protección contra incendios integrado**

El modelo TECTUS FR esta equipado con un cordón intumescente integrado. Mientras se mantengan todas las medidas de fresado y las características ópticas de TECTUS, estas proporcionan la base perfecta para su uso en puertas cortafuegos. En caso de incendio o la aparición de humo, el cordón crece y sella la puerta, evitando así que estos accedan a la habitación adyacente.





# MODELOS PARA APLICACIONES ESPECIALES

## **TECTUS A8 – Para revestimientos decorativos de hasta 8 mm**

Las versiones A8 ofrecen nuevas posibilidades y admiten forros de hasta 8 mm sobre cercos y hojas. Esto permite más libertad de diseño en la integración de las puertas en los espacios.

## **TECTUS Rebate – Para puertas de entrada y puertas de paso solapadas**

Con la TECTUS TE 680 3D FD, SIMONSWERK ofrece un nuevo modelo para puertas de entrada solapadas. La facilidad de montaje y su regulación tridimensional facilitan su instalación, mientras que la junta perimetral asegura el nivel requerido de impermeabilidad. El innovador sistema de bisagras para puertas de entrada solapadas de madera, alcanza unas posibilidades de carga de hasta 160 kg. Para puertas solapadas de paso, Simonswerk dispone de la TECTUS TE 380 3D. La bisagra oculta es completamente invisible cuando la puerta está cerrada. Una especial geometría de los brazos permite su montaje en puertas solapadas y cercos de madera, acero o aluminio.



# DISEÑO Y FUNCIONALIDAD

## UNA GAMA COMPLETA DE BISAGRAS OCULTAS

Para aplicaciones que abarcan desde puertas de paso de gran calidad hasta pesadas puertas con aislamiento acústico que deben cumplir requisitos especiales en términos de carga y de rendimiento, SIMONSWERK ofrece desde hace años una completa línea de productos con su sistema de bisagras totalmente ocultas TECTUS que incluye una gran variedad de modelos.

Todos los modelos del sistema de bisagras totalmente ocultas TECTUS para puertas de paso de gran calidad y puertas funcionales de proyecto tienen las mismas características técnicas y estéticas, siendo adecuadas para marcos de madera, acero y aluminio. Todas tienen el mismo diseño exterior, con un cuerpo de bisagra cerrado que oculta el fresado interior. Para su fabricación se utiliza una amplia gama de materiales con atractivos acabados.



### TE 240 3D

Carga admisible  
hasta 60 kg



### TE 340 3D

Carga admisible  
hasta 80 kg

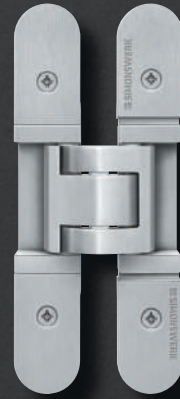


**Variantes de modelos para aplicaciones especiales a partir de la página 22.**



**TE 526 3D**

Carga admisible  
hasta 120 kg



**TE 527 3D**

Carga admisible  
hasta 120 kg



**TE 540 3D**

Carga admisible  
hasta 120 kg



**TE 640 3D**

Carga admisible  
hasta 200 kg



**TE 645 3D**

Carga admisible  
hasta 300 kg

# TECTUS®

## TE 240 3D

para puertas de paso no solapadas y puertas de paso solapadas al ras

**Bisagra** hasta 60 kg

### Características técnicas

- Sistema de bisagras totalmente ocultas
- Para marcos de madera, acero y aluminio
- Para puertas de paso no solapadas y puertas de paso solapadas al ras
- Cuerpo de bisagra con cierre lateral para una apariencia uniforme del hueco
- Cómoda regulación en 3 sentidos (lateralmente +/- 3,0 mm, en altura +/- 3,0 mm, en profundidad +/- 1,5 mm)
- Técnica de rodamientos sin mantenimiento

### Datos técnicos

Carga admisible	<b>i</b> 2 bisagras por hoja (1x2 m)	60,0 kg
Longitud total		155,0 mm
Anchura (marco)		21,0 mm
Anchura (hoja)		18,0 mm
Diámetro de fresado		16,0 mm
Ángulo de apertura		180°

### Acabado

Color F1 (124), color F2 (125), color simil inox (126), latonado pulido (030), niquelado pulido (038), color bronce (174), color bronce medio (175), color bronce oscuro (176), pintado en color (079), otros acabados disponibles previa petición

### Combinaciones

Elemento de fijación	Marco hueco	TE 240 3D FZ/1
	Marco de acero	TE 240 3D SZ
	Puerta de acero	TE 240 3D ST

### Gama de plantillas

Plantilla		Marco de fresado universal
Marco	Plantilla	N.º 5 250691 6
Hoja	Plantilla	N.º 5 250692 6

Información detallada en nuestro PRODUCTSELECTOR en [www.simonswerk.com](http://www.simonswerk.com)

### Nota

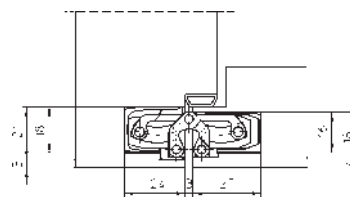
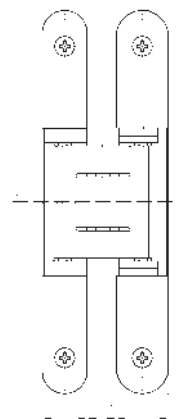
**i** La carga admisible arriba indicada corresponde a la utilización de dos bisagras por hoja (1x2 m).

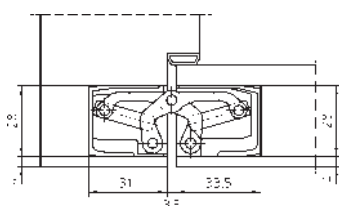
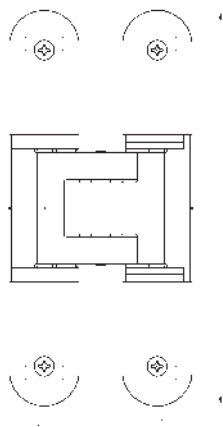
Si la puerta ha de permanecer abierta a 180 de forma continuada, se aconseja su fijación inferior adicional.

### Código de clasificación

2	7	2	0	1	*	0	7
---	---	---	---	---	---	---	---

\*dependiendo del acabado





## TE 340 3D

para puertas de proyecto y puertas de paso no solapadas

Bisagra		hasta 80 kg
---------	--	-------------

### Características técnicas

- Sistema de bisagras totalmente ocultas
- Para marcos de madera, acero y aluminio
- Para puertas de proyecto y para puertas de paso no solapadas
- Cuerpo de bisagra con cierre lateral para una apariencia uniforme del hueco
- Cómoda regulación en 3 sentidos (lateralmente +/- 3,0 mm, en altura +/- 3,0 mm, en profundidad +/- 1,0 mm)
- Técnica de rodamientos sin mantenimiento

### Datos técnicos

Carga admisible	<b>i</b> 2 bisagras por hoja (1x2 m)	80,0 kg
Longitud total		160,0 mm
Anchura (marco)		28,0 mm
Anchura (hoja)		28,0 mm
Diámetro de fresado		24,0 mm
Ángulo de apertura		180°

### Acabado

Color F1 (124), color F2 (125), color simil inox (126), latonado pulido (030), niquelado pulido (038), color bronce (174), color bronce medio (175), color bronce oscuro (176), pintado en color (079), otros acabados disponibles previa petición

### Combinaciones

Elemento de fijación	Marco hueco	TE 340 3D FZ
	Marco de acero	TE 340 3D SZ
	Puerta de acero	TE 340 3D ST

### Gama de plantillas

Plantilla		Marco de fresado universal
Nivel 1	Plantilla	N.º 5 250693 5
Nivel 2	Plantilla	N.º 5 250694 5

Información detallada en nuestro PRODUCTSELECTOR en [www.simonswerk.com](http://www.simonswerk.com)

### Ámbito de aplicación

Protección contra incendios, protección contra humos y protección antirrobo

### Nota

**i** La carga admisible arriba indicada corresponde a la utilización de dos bisagras por hoja (1 x 2 m).

Los ensayos funcionales se realizan siempre en puertas completas.

Si la puerta ha de permanecer abierta a 180 de forma continuada, se aconseja su fijación inferior adicional.

### Código de clasificación

3	7	4	1	1	*	0	11
---	---	---	---	---	---	---	----

\*dependiendo del acabado

# TECTUS®

## TE 526 3D

de acero inoxidable macizo, para puertas de proyecto y puertas funcionales no solapadas

**Bisagra** hasta 120 kg

### Características técnicas

- Material acero inoxidable
- Sistema de bisagras totalmente ocultas
- Para marcos de madera, acero y aluminio
- Para puertas de proyecto y puertas funcionales no solapadas
- Cómoda regulación en 3 sentidos (lateralmente +/- 3,0 mm, en altura +/- 3,0 mm, en profundidad +/- 1,0 mm)
- Técnica de rodamientos sin mantenimiento

### Datos técnicos

Carga admisible	<b>i</b> 2 bisagras por hoja (1x2 m)	120,0 kg
Longitud total		155,0 mm
Anchura (marco)		26,0 mm
Anchura (hoja)		26,0 mm
Diámetro de fresado		24,0 mm
Ángulo de apertura		180°

### Acabado

Acero inoxidable cepillado mate (040), acero inoxidable pulido (042), pintado en color (079)

### Combinaciones

Elemento de fijación	Marco hueco	TE 526/527 3D FZ/1
	Marco de acero	TE 526/527 3D SZ
	Puerta de acero	TE 526/527 3D ST

### Gama de plantillas

Plantilla	Marco de fresado universal
	Plantilla de taladrado TECTUS TE 526 3D
Marco/Hoja	Plantilla N.º 5 250547 6

Información detallada en nuestro PRODUCTSELECTOR en [www.simonswerk.com](http://www.simonswerk.com)

### Ámbito de aplicación

Protección contra incendios, protección contra humos, aislamiento acústico y protección antirrobo

### Nota

**i** La carga admisible arriba indicada corresponde a la utilización de dos bisagras por hoja (1x2 m).

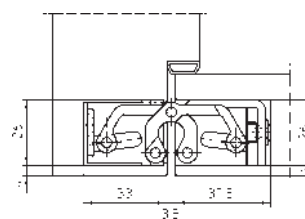
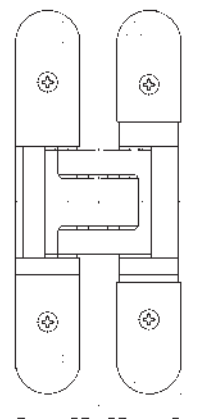
Los ensayos funcionales se realizan siempre en puertas completas.

Si la puerta ha de permanecer abierta a 180 de forma continuada, se aconseja su fijación inferior adicional.

Disponible en acero inoxidable mate grado 316.

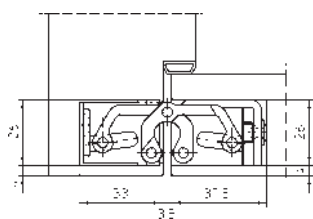
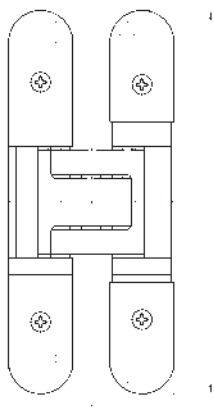
### Código de clasificación

4	7	6	1	1	4	0	13
---	---	---	---	---	---	---	----





TECTUS®



## TE 527 3D

de acero macizo para puertas de proyecto y puertas funcionales no solapadas

**Bisagra** hasta 120 kg

### Características técnicas

- Material acero
- Sistema de bisagras totalmente ocultas
- Para marcos de madera, acero y aluminio
- Para puertas de proyecto y puertas funcionales no solapadas
- Cómoda regulación en 3 sentidos (lateralmente +/- 3,0 mm, en altura +/- 3,0 mm, en profundidad +/- 1,0 mm)
- Técnica de rodamientos sin mantenimiento

### Datos técnicos

Carga admisible	<b>i</b> 2 bisagras por hoja (1x2 m)	120,0 kg
Longitud total		155,0 mm
Anchura (marco)		26,0 mm
Anchura (hoja)		26,0 mm
Diámetro de fresado		24,0 mm
Ángulo de apertura		180°

### Acabado

Color simil inox (126), pintado en color (079), otros acabados disponibles previa petición

### Combinaciones

Elemento de fijación	Marco hueco	TE 526/527 3D FZ/1
	Marco de acero	TE 526/527 3D SZ
	Puerta de acero	TE 526/527 3D ST

### Gama de plantillas

Plantilla	Marco de fresado universal	
	Plantilla de taladrado TECTUS TE 527 3D	
Marco/Hoja	Plantilla	N.º 5 250547 6

Información detallada en nuestro PRODUCTSELECTOR en [www.simonswerk.com](http://www.simonswerk.com)

### Ámbito de aplicación

Protección contra incendios, protección contra humos, aislamiento acústico y protección antirrobo

### Nota

**i** La carga admisible arriba indicada corresponde a la utilización de dos bisagras por hoja (1 x 2 m).

Los ensayos funcionales se realizan siempre en puertas completas.

Si la puerta ha de permanecer abierta a 180 de forma continuada, se aconseja su fijación inferior adicional.

### Código de clasificación

4	7	6	1	1	*	0	13
---	---	---	---	---	---	---	----

\*dependiendo del acabado

SELLOS DE CALIDAD ÁMBITO DE APLICACIÓN



# TECTUS®

## TE 540 3D

Para puertas de proyecto y puertas funcionales no solapadas

Bisagra	hasta 120 kg
---------	--------------

### Características técnicas

- Sistema de bisagras totalmente ocultas
- Para marcos de madera, acero y aluminio
- Para puertas de proyecto y puertas funcionales no solapadas
- Cuerpo de bisagra con cierre lateral para una apariencia uniforme del hueco
- Cómoda regulación en 3 sentidos (lateralmente +/- 3,0 mm, en altura +/- 3,0 mm, en profundidad +/- 1,0 mm)
- Técnica de rodamientos sin mantenimiento

### Datos técnicos

Carga admisible	<b>i</b> 2 bisagras por hoja (1x2 m)	120,0 kg
Longitud total		200,0 mm
Anchura (marco)		32,0 mm
Anchura (hoja)		32,0 mm
Diámetro de fresado		24,0 mm
Ángulo de apertura		180°

### Acabado

Color F1 (124), color F2 (125), color simil inox (126), latonado pulido (030), niquelado pulido (038), color bronce (174), color bronce medio (175), color bronce oscuro (176), pintado en color (079), otros acabados disponibles previa petición

### Combinaciones

Elemento de fijación	Marco hueco	TE 540 3D FZ/1
	Marco de acero	TE 540 3D SZ
	Puerta de acero	TE 540 3D ST

### Gama de plantillas

Plantilla		Marco de fresado universal
Nivel 1	Plantilla	N.º 5 250680 5
Nivel 2	Plantilla	N.º 5 250681 5

Información detallada en nuestro PRODUCTSELECTOR en [www.simonswerk.com](http://www.simonswerk.com)

### Ámbito de aplicación

Protección contra incendios, protección contra humos, aislamiento acústico y protección antirrobo

### Nota

**i** La carga admisible arriba indicada corresponde a la utilización de dos bisagras por hoja (1 x 2 m).

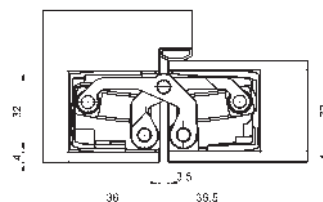
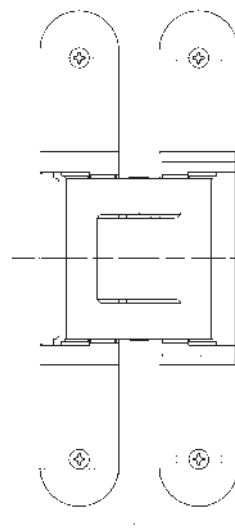
Los ensayos funcionales se realizan siempre en puertas completas.

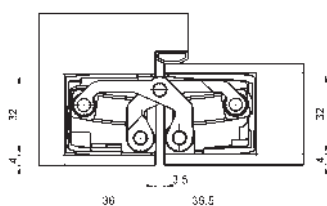
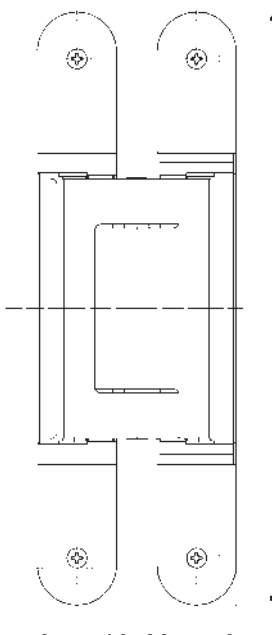
Si la puerta ha de permanecer abierta a 180 de forma continuada, se aconseja su fijación inferior adicional.

### Código de clasificación

4	7	6	1	1	*	1	13
---	---	---	---	---	---	---	----

\*dependiendo del acabado





## TE 640 3D

para puertas de proyecto y puertas funcionales pesadas y no solapadas

Bisagra		hasta 200 kg
---------	--	--------------

### Características técnicas

- Sistema de bisagras totalmente ocultas
- Para marcos de madera, acero y aluminio
- Para puertas de proyecto y puertas funcionales pesadas y no solapadas
- Cuerpo de bisagra con cierre lateral para una apariencia uniforme del hueco
- Cómoda regulación en 3 sentidos (lateralmente +/- 3,0 mm, en altura +/- 3,0 mm, en profundidad +/- 1,0 mm)
- Técnica de rodamientos sin mantenimiento

### Datos técnicos

Carga admisible	<b>i</b> 2 bisagras por hoja (1x2 m)	200,0 kg
Longitud total		240,0 mm
Anchura (marco)		32,0 mm
Anchura (hoja)		32,0 mm
Diámetro de fresado		24,0 mm
Ángulo de apertura		180°

### Acabado

Color F1 (124), color F2 (125), color simil inox (126), latonado pulido (030), niquelado pulido (038), color bronce (174), color bronce medio (175), color bronce oscuro (176), pintado en color (079), otros acabados disponibles previa petición

### Combinaciones

Elemento de fijación	Marco macizo	TE 640 3D BW
	Marco hueco	TE 640 3D FZ/1
	Marco de acero	TE 640 3D SZ
	Puerta de acero	TE 640 3D ST

### Gama de plantillas

Plantilla		Marco de fresado universal
Nivel 1	Plantilla	N.º 5 250659 5
Nivel 2	Plantilla	N.º 5 250689 5

Información detallada en nuestro PRODUCTSELECTOR en [www.simonswerk.com](http://www.simonswerk.com)

### Ámbito de aplicación

Protección contra incendios, protección contra humos, aislamiento acústico y protección antirrobo

### Nota

**i** La carga admisible arriba indicada corresponde a la utilización de dos bisagras por hoja (1 x 2 m). Para ello, hay que tener en cuenta además la carga admisible del elemento de fijación combinado en cada caso.

Los ensayos funcionales se realizan siempre en puertas completas.

Si la puerta ha de permanecer abierta a 180 de forma continuada, se aconseja su fijación inferior adicional.

### Código de clasificación

4	7	6	1	1	*	1	14
---	---	---	---	---	---	---	----

\*dependiendo del acabado

SELLOS DE CALIDAD



ÁMBITO DE APLICACIÓN



# TECTUS®

## TE 645 3D

para puertas de proyecto y puertas funcionales pesadas y no solapadas

**Bisagra** hasta 300 kg

### Características técnicas

- Sistema de bisagras totalmente ocultas
- Para marcos de madera, acero y aluminio
- Para puertas de proyecto y puertas funcionales pesadas y no solapadas
- Cuerpo de bisagra con cierre lateral para una apariencia uniforme del hueco
- Cómoda regulación en 3 sentidos (lateralmente +/- 3,0 mm, en altura +/- 3,0 mm, en profundidad +/- 1,0 mm)
- Técnica de rodamientos sin mantenimiento

### Datos técnicos

Carga admisible	<b>i</b> 2 bisagras por hoja (1x2 m)	300,0 kg
Anchura (marco)		36,0 mm
Anchura (hoja)		34,0 mm
Longitud (Marco)		280,0 mm
Longitud (Puerta)		260,0 mm
Diámetro de fresado		24,0 mm
Ángulo de apertura		180°

### Acabado

Color F1 (124), color F2 (125), color simil inox (126), pintado en color (079), otros acabados disponibles previa petición

### Combinaciones

Elemento de fijación	Marco de acero	TE 645 3D SZ
	Puerta de acero	TE 645 3D ST

### Gama de plantillas

Plantilla	Marco de fresado universal lang	
Marco, Nivel 1	Plantilla	N.º 5 250945 5
Marco, Nivel 2	Plantilla	N.º 5 250946 5
Hoja, Nivel 1	Plantilla	N.º 5 250947 5
Hoja, Nivel 2	Plantilla	N.º 5 250948 5

Información detallada en nuestro PRODUCTSELECTOR en [www.simonswerk.com](http://www.simonswerk.com)

### Ámbito de aplicación

Protección contra incendios, protección contra humos, aislamiento acústico y protección antirrobo

### Nota

**i** La carga admisible arriba indicada corresponde a la utilización de dos bisagras por hoja (1 x 2 m). Para ello, hay que tener en cuenta además la carga admisible del elemento de fijación combinado en cada caso.

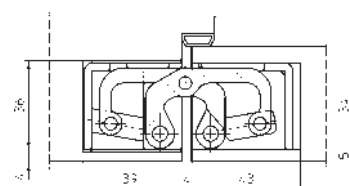
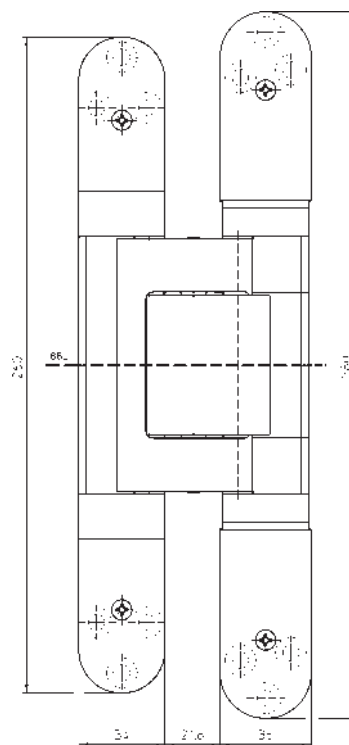
Los ensayos funcionales se realizan siempre en puertas completas.

El uso en cerco metálicos dependerá de la forma del mismo.

Si la puerta ha de permanecer abierta a 180 de forma continuada, se aconseja su fijación inferior adicional.

### Código de clasificación

4	7	7	1	1	4	1	14
---	---	---	---	---	---	---	----





# TECTUS®

## MODELOS PARA APLICACIONES ESPECIALES

Situaciones constructivas especiales, desafíos espaciales problemáticos o diseños inusuales requieren soluciones personalizadas. Estas soluciones de SIMONSWERK completan la gama de productos TECTUS.



### TECTUS® A8

para puertas con revestimientos decorativos de hasta 8 mm  
Carga admisible entre 100 y 300 kg



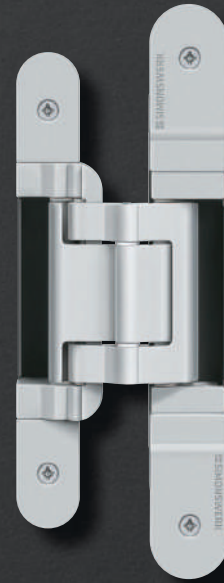
### TECTUS® Energy

con conexión eléctrica permanente  
Carga admisible entre 60 y 300 kg



### TECTUS® FVZ

para frentes de marco con rebaje  
Carga admisible entre 60 y 100 kg



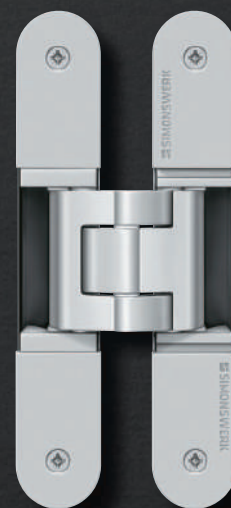
### TECTUS® Solapada

para puertas solapadas  
Carga admisible hasta 60 kg



### TECTUS® TE 680 3D FD

para puertas de entrada solapadas  
Carga admisible hasta 160 kg



### TECTUS® FR

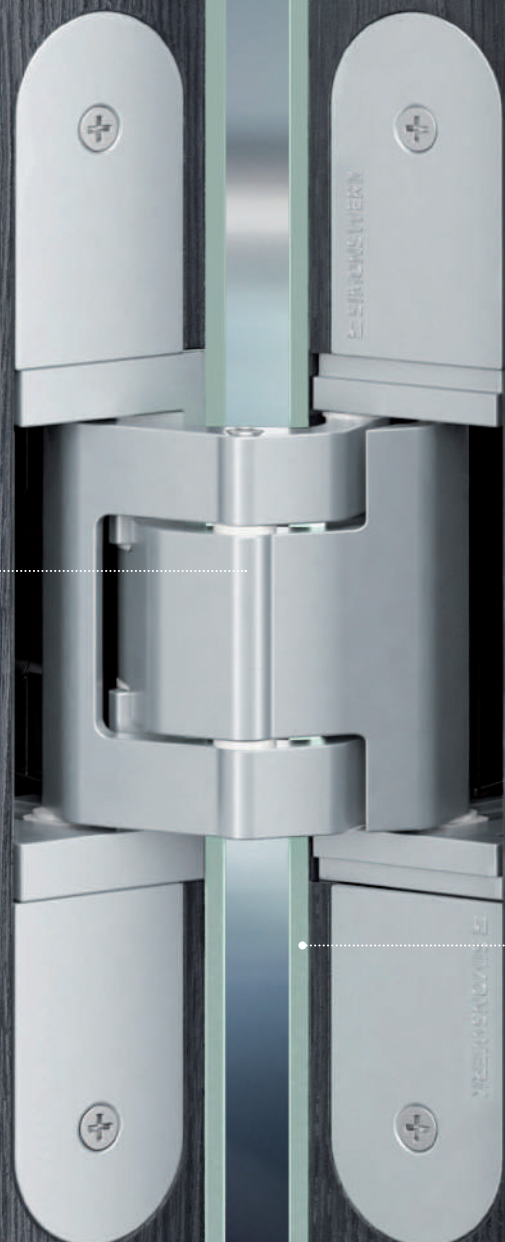
con elemento de protección contra incendios integrado  
Carga admisible entre 80 y 200 kg

# TECTUS® A8

## REVESTIMIENTO DECORATIVO EN HOJAS Y MARCOS

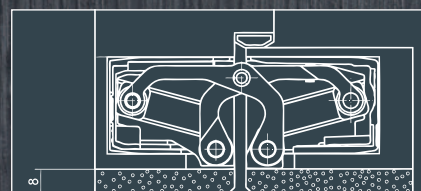
Las variantes "A8" ofrecen nuevas posibilidades de aplicación y permiten añadir a la puerta un revestimiento decorativo de hasta 8 mm. Por consiguiente, los arquitectos y diseñadores disponen ahora de más posibilidades para integrar la puerta en un diseño armónico y equilibrado.

Carga admisible hasta 300 kg



para revestimientos  
decorativos en hojas y marcos  
de hasta 8 mm

Permite el uso de gran variedad de materiales, como madera, cristal, etc. en la estructura de la hoja y del marco.

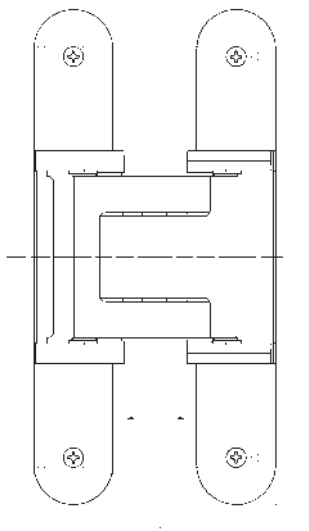




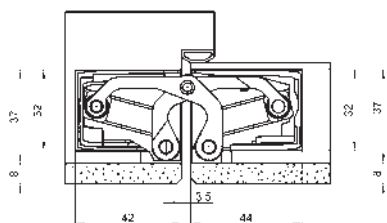
TECTUS®



P.ej. TE 540 3D A8



P.ej. TE 540 3D A8



P.ej. TE 540 3D A8

## TECTUS A8

para puertas no solapadas con revestimientos decorativos de hasta 8 mm

Bisagra	revestimientos	100 – 300 kg
---------	----------------	--------------

### Características técnicas

- Revestimientos decorativos de hasta 8 mm
- Sistema de bisagras totalmente ocultas
- Para marcos de madera, acero y aluminio
- Para puertas de proyecto y puertas funcionales no solapadas
- Cuerpo de bisagra con cierre lateral para una apariencia uniforme del hueco
- Cómoda regulación en 3 sentidos (lateralmente +/- 3,0 mm, en altura +/- 3,0 mm, en profundidad +/- 1,0 mm)
- Técnica de rodamientos sin mantenimiento

### Acabado

Acero inoxidable cepillado mate (040) (TE 626 3D A8 sólo), color F1 (124), color F2 (125), color simil inox (126), latonado pulido (030), niquelado pulido (038), color bronce (174), color bronce medio (175), color bronce oscuro (176), pintado en color (079), otros acabados disponibles previa petición

### Combinaciones

Elemento de fijación	Marco hueco	TE ... 3D FZ/1
	Marco de acero	TE ... 3D A8 SZ
	Puerta de acero	TE ... 3D A8 ST
Accesorios	Juego de tapas	TE 540/640 3D A8 con radio

### Ámbito de aplicación

Protección contra incendios, protección contra humos, aislamiento acústico y protección antirrobo

### Nota

**i** La carga admisible arriba indicada corresponde a la utilización de dos bisagras por hoja (1 x 2 m).

Los ensayos funcionales se realizan siempre en puertas completas.

Si la puerta ha de permanecer abierta a 180 de forma continuada, se aconseja su fijación inferior adicional.

### Código de clasificación

4	7	5	1	1	*	1	12a
---	---	---	---	---	---	---	-----

\*dependiendo del acabado

### Variables disponibles

Carga admisible hasta 100 kg	TE 540 3D A8
	TE 540 3D A8 Energy
Carga admisible hasta 160 kg	TE 640 3D A8
	TE 640 3D A8 Energy
Carga admisible hasta 300 kg	TE 626 3D A8
	TE 626 3D A8 Energy

Información detallada en nuestro PRODUCTSELECTOR en [www.simonswerk.com](http://www.simonswerk.com)

SELLOS DE CALIDAD



ÁMBITO DE APLICACIÓN



# TECTUS® ENERGY

## TRANSMISIÓN INTEGRADA Y PERMANENTE DE ENERGÍA

Para la integración y el funcionamiento de componentes eléctricos en puertas de alta calidad, la conexión eléctrica es fundamental. Con TECTUS Energy la hoja recibe la electricidad de forma permanente y segura desde el lado del marco, sin que ello debilite la geometría de la puerta ni la del marco. El sistema utilizado en TECTUS Energy es compatible con todos los tipos de cerraduras y herrajes convencionales.



### CLIP

- › Conexión segura entre el cable y el cuerpo de la bisagra
- › Alta fiabilidad y fácil mantenimiento gracias a su sistema cerrado

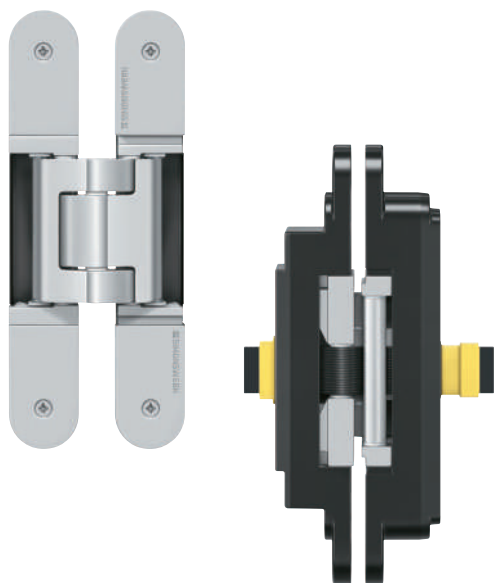
### TECNOLOGÍA ADAPTADOR

- › Compatible con todos los tipos de cerraduras y herrajes convencionales
- › Tres tipos de conectores disponibles (cable redondo, adaptador universal, adaptador 1)

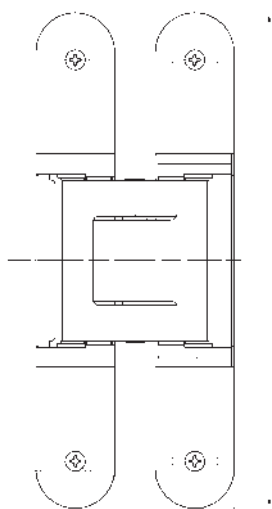
### CABLE PLANO

- › Cable plano de 16 hilos
- › ¡Conexión eléctrica integrada y permanente
- › Alojada íntegramente en la carcasa (sistema cerrado)

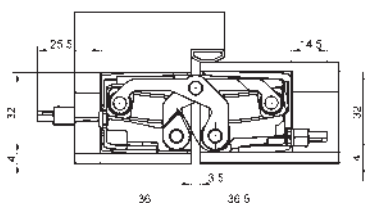
TECTUS®



P.ej. TE 540 3D Energy



P.ej. TE 540 3D Energy



P.ej. TE 540 3D Energy

## TECTUS Energy

con conexión eléctrica permanente para puertas no solapadas

Bisagra	con conexión eléctrica	60 – 300 kg
---------	------------------------	-------------

### Características técnicas

- Con conexión eléctrica permanente
- Adaptador de conexión de libre elección
- Sistema de bisagras totalmente ocultas
- Para marcos de madera, acero y aluminio
- Para puertas de proyecto y puertas funcionales no solapadas
- Cómoda regulación en 3 sentidos (lateralmente +/- 3,0 mm, en altura +/- 3,0 mm, en profundidad +/- 1,0 mm)
- Técnica de rodamientos sin mantenimiento

### Datos técnicos

Número de cables/Sección de cable	16 uni./0,14 mm <sup>2</sup>
Tensión máxima	50 V (fuente de alimentación según SELV-DIN EN 61140)
Intensidad máxima	de la corriente 0,8 A
Ángulo de apertura	180°

### Acabado

Acero inoxidable cepillado mate (040) (TE 526 3D Energy y TE 626 3D A8 sólo), color F1 (124), color simil inox (126), otros acabados disponibles previa petición

### Combinaciones

Elemento de fijación	Marco hueco	TE ... 3D FZ
	Marco de acero	TE ... 3D SZ
	<b>i</b> Puerta de acero	TE ... 3D ST
Accesorios	Cable redondo	Potencia 16 x 0,8 A
		Uso universal para todo tipo de aplicaciones
		Longitud de cable 3 ó 10 m
		Sist. de conexión encastrable y a prueba de torsión
	Adaptador universal	Potencia 3 x 3,2 A and 4 x 0,8 A
	Conexion directa a distintos tipos de tomas	
	Adaptador 1	Potencia 3 x 3,2 A and 4 x 0,8 A
	Adaptador especial para cerraduras motorizadas FUHR	

### Ámbito de aplicación

Protección contra incendios, protección contra humos, aislamiento acústico y protección antirrobo

### Nota

**i** La carga admisible arriba indicada corresponde a la utilización de dos bisagras por hoja (1 x 2 m). Los ensayos funcionales se realizan siempre en puertas completas. Al realizar el pedido, especifique por favor los accesorios.

### Código de clasificación

4	7	6	1	1	*	1	13
---	---	---	---	---	---	---	----

\*dependiendo del acabado

### Variables disponibles

Carga admisible hasta 60 kg	TE 240 3D Energy
Carga admisible hasta 80 kg	TE 340 3D Energy
Carga admisible hasta 100 kg	TE 540 3D A8 Energy
Carga admisible hasta 120 kg	TE 526 3D Energy
	TE 540 3D Energy
Carga admisible hasta 160 kg	TE 640 3D A8 Energy
Carga admisible hasta 200 kg	TE 640 3D Energy
Carga admisible hasta 300 kg	TE 645 3D Energy
	TE 626 3D A8 Energy

Información detallada en nuestro PRODUCTSELECTOR en [www.simonswerk.com](http://www.simonswerk.com)

SELLOS DE CALIDAD



ÁMBITO DE APLICACIÓN

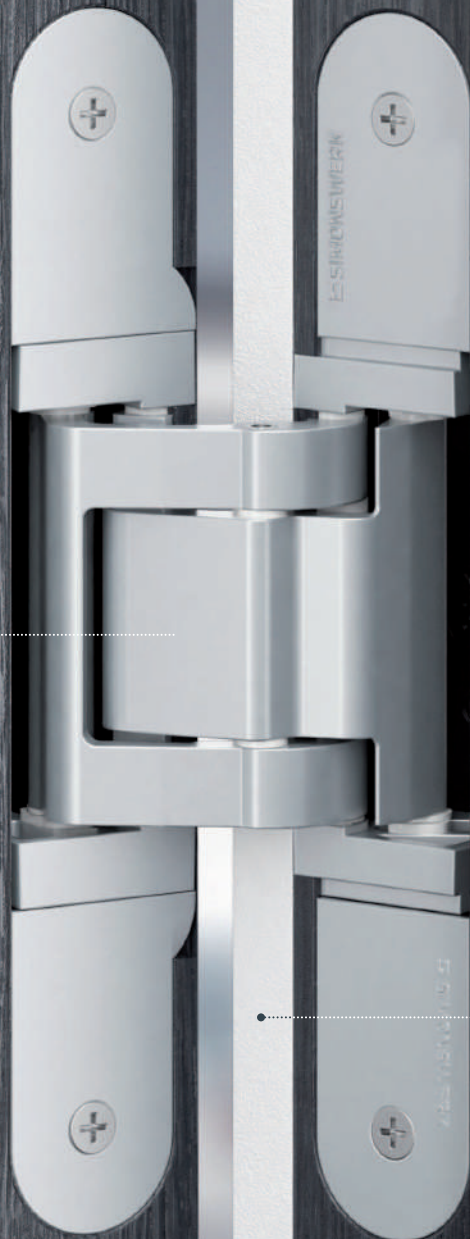


# TECTUS® FVZ

## LA INTEGRACIÓN DE LA HOJA EN EL MURO OCULTANDO EL MARCO

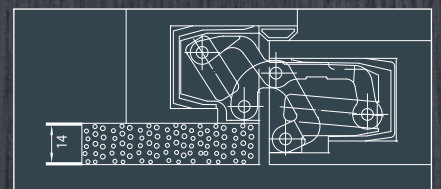
Con TECTUS FVZ, donde el cerco se encuentra retrasado respecto al plano de la puerta, se consigue que la bisagra oculta permita ocultar en la pared también el cerco. Este retranqueo puede ser de entre 12 a 14 mm. Así se consiguen más posibilidades arquitectónicas para concepción del espacio.

Carga admisible hasta 100 kg



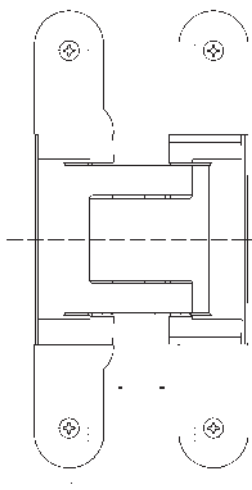
para frentes de marco  
con rebaje de 12 y 14 mm

para una pared sin marco  
a la vista

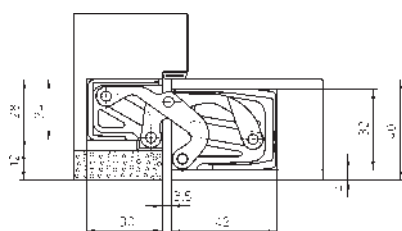




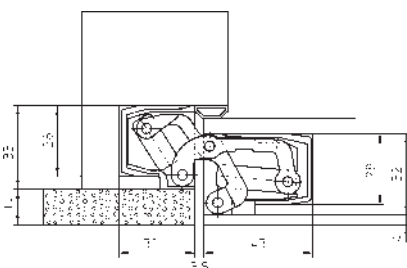
P.ej. TE 541 3D FVZ



P.ej. TE 541 3D FVZ



P.ej. TE 311 3D FVZ 40



P.ej. TE 541 3D FVZ

## TECTUS FVZ

para puertas de paso y puertas de proyecto no solapadas en marcos con rebaje

Bisagra	marco retrasado	60 – 100 kg
---------	-----------------	-------------

### Características técnicas

- FVZ = línea de marco retrasado
- Retraso de 12,0 y 14,0 mm del plano
- Sistema de bisagras totalmente ocultas
- Para marcos de madera, acero y aluminio
- Para puertas de proyecto y puertas funcionales no solapadas
- Cuerpo de bisagra con cierre lateral para una apariencia uniforme del hueco
- Cómoda regulación en 3 sentidos (lateralmente +/- 3,0 mm, en altura +/- 3,0 mm, en profundidad +/- 1,0 mm)
- Técnica de rodamientos sin mantenimiento

### Acabado

Color F1 (124), color F2 (125), color simil inox (126), pintado en color (079), otros acabados disponibles previa petición

### Combinaciones

Elemento de fijación	Marco hueco	TE ... FVZ FZ/1
	Marco de acero	TE ... FVZ SZ
	Puerta de acero	TE ... FVZ ST

### Ámbito de aplicación

Protección contra incendios, protección contra humos y protección antirrobo

### Nota

**i** La carga admisible arriba indicada corresponde a la utilización de dos bisagras por hoja (1 x 2 m).

Los ensayos funcionales se realizan siempre en puertas completas.

### Código de clasificación

4	7	5	1	1	*	0	12
---	---	---	---	---	---	---	----

\*dependiendo del acabado

### Variables disponibles

Carga admisible hasta 60 kg	grueso puerta 40 mm	TE 311 3D FVZ 40
	grueso puerta 44 mm	TE 311 3D FVZ 44

Carga admisible hasta 100 kg TE 541 3D FVZ

Información detallada en nuestro PRODUCTSELECTOR en [www.simonswerk.com](http://www.simonswerk.com)

SELLOS DE CALIDAD



ÁMBITO DE APLICACIÓN



# TECTUS® SOLAPADA PARA PUERTAS DE PASO SOLAPADAS

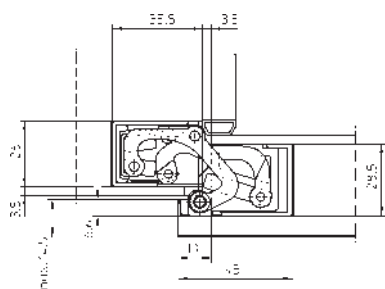
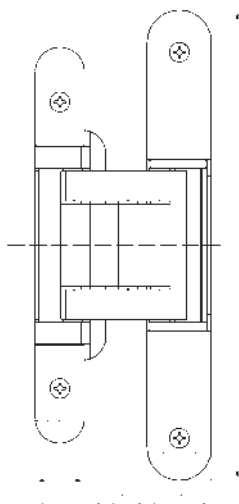
Con las bisagras TECTUS, SIMONSWERK ofrece también una solución adecuada para puertas solapadas. Este sistema de bisagras totalmente ocultas queda completamente invisible cuando la puerta está cerrada. La especial geometría de la bisagra permite el montaje en la hoja solapada y un elemento de fijación en el marco de madera, acero o aluminio.



para puertas de paso solapadas

Carga admisible hasta 60 kg

TECTUS®



## TE 380 3D

para puertas de paso solapadas

Bisagra	solapada	hasta 60 kg
---------	----------	-------------

### Características técnicas

- Sistema de bisagras totalmente ocultas
- Para marcos de madera, acero y aluminio
- Para puertas de paso solapadas
- Cuerpo de bisagra con cierre lateral para una apariencia uniforme del hueco
- Cómoda regulación en 3 sentidos (lateralmente +/- 3,0 mm, en altura +/- 3,0 mm, en profundidad +/- 1,0 mm)
- Técnica de rodamientos sin mantenimiento

### Datos técnicos

Carga admisible	<b>i</b> 2 bisagras por hoja (1x2 m)	60,0 kg
Anchura (marco)		26,0 mm
Anchura (hoja)		20,0 mm
Longitud (Marco)		190,0 mm
Longitud (Puerta)		160,0 mm
Diámetro de fresado		20,0 mm
Ángulo de apertura		180°

### Acabado

Color F1 (124), color F2 (125), color simil inox (126), blanco mate F (057), pintado en color (079), otros acabados disponibles previa petición

### Combinaciones

Elemento de fijación	Marco hueco	TE 380 3D FZ/1
	Marco de acero	TE 380 3D SZ

### Gama de plantillas

Plantilla		Marco de fresado universal
Marco, Nivel 1	Plantilla	N.º 5 250955 5
Marco, Nivel 2	Plantilla	N.º 5 250956 5
Marco, step 3	Plantilla	N.º 5 250957 5
Hoja, Nivel 1	Plantilla	N.º 5 250958 5
Hoja, Nivel 2	Plantilla	N.º 5 250959 5

Información detallada en nuestro PRODUCTSELECTOR en [www.simonswerk.com](http://www.simonswerk.com)

### Nota

**i** La carga admisible arriba indicada corresponde a la utilización de dos bisagras por hoja (1 x 2 m).

Si la puerta ha de permanecer abierta a 180 de forma continuada, se aconseja su fijación inferior adicional.

### Código de clasificación

2	7	3	1	1	*	0	10
---	---	---	---	---	---	---	----

\*dependiendo del acabado

# TECTUS® TE 680 3D FD

## PARA PUERTAS EXTERIORES SOLAPADAS

Con la TECTUS TE 680 3D FD, SIMONSWERK ofrece un nuevo modelo para puertas de entrada solapadas. La facilidad de montaje y su regulación tridimensional facilitan su instalación, mientras que la junta perimetral asegura el nivel requerido de impermeabilidad.

180 grados ángulo de apertura

junta perimetral

Carga admisible hasta 160 kg

Cómoda regulación  
en 3 sentidos





TECTUS®

NUEVO

**TE 680 3D FD**

para puertas exteriores solapadas



Bisagra	solapada	hasta 160 kg
---------	----------	--------------

**Características técnicas**

- Sistema de bisagras ocultas
- Para puertas exteriores solapadas
- Cuerpo de bisagra con cierre lateral para una apariencia uniforme del hueco
- Cómoda regulación en 3 sentidos (lateralmente +/- 3,0 mm, en altura +/- 3,0 mm, en profundidad +/- 1,5 mm)
- Junta perimetral
- Ala de 18 mm
- Técnica de rodamientos sin mantenimiento

**Datos técnicos**

Carga admisible	<b>i</b> 2 bisagras por hoja (1x2 m)	160,0 kg
Anchura (marco)		30,0 mm
Anchura (hoja)		40,5 mm
Longitud (Marco)		250,0 mm
Longitud (Puerta)		140,0 mm
Diámetro de fresado		20,0 mm
Ángulo de apertura		180°

**Acabado**

Color F1 (124), otros acabados disponibles previa petición

**Combinaciones**

Bisagra		TE 680 3D FD Energy
Elemento de fijación	marcos delgados	TE 680 3D BZ
Accesorios	junta	DS 7435

**Gama de plantillas**

Plantilla	Plantilla de taladrado TE 680 3D FD
	Plantilla de taladrado en serie TE 680 3D FD

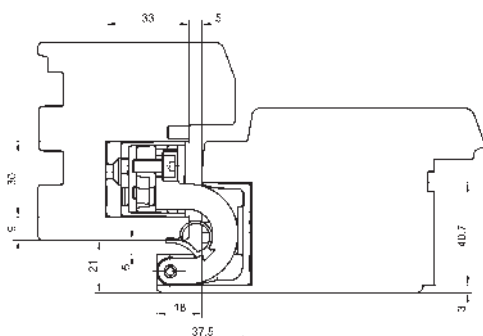
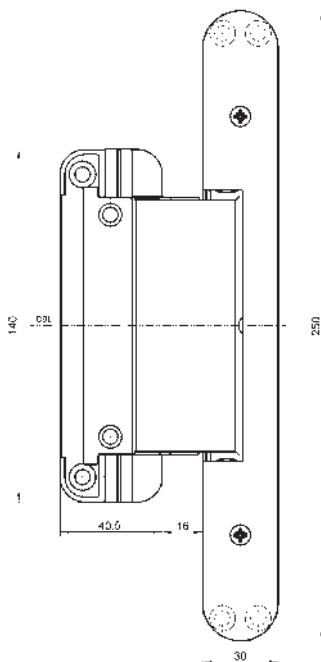
Información detallada en nuestro PRODUCTSELECTOR en [www.simonswerk.com](http://www.simonswerk.com)**Nota****i** La carga admisible arriba indicada corresponde a la utilización de dos bisagras por hoja (1 x 2 m).

Si la puerta ha de permanecer abierta a 180 de forma continuada, se aconseja su fijación inferior adicional.

**Variables disponibles**

	TE 680 3D FD Energy
--	---------------------

Información detallada en nuestro PRODUCTSELECTOR en [www.simonswerk.com](http://www.simonswerk.com)



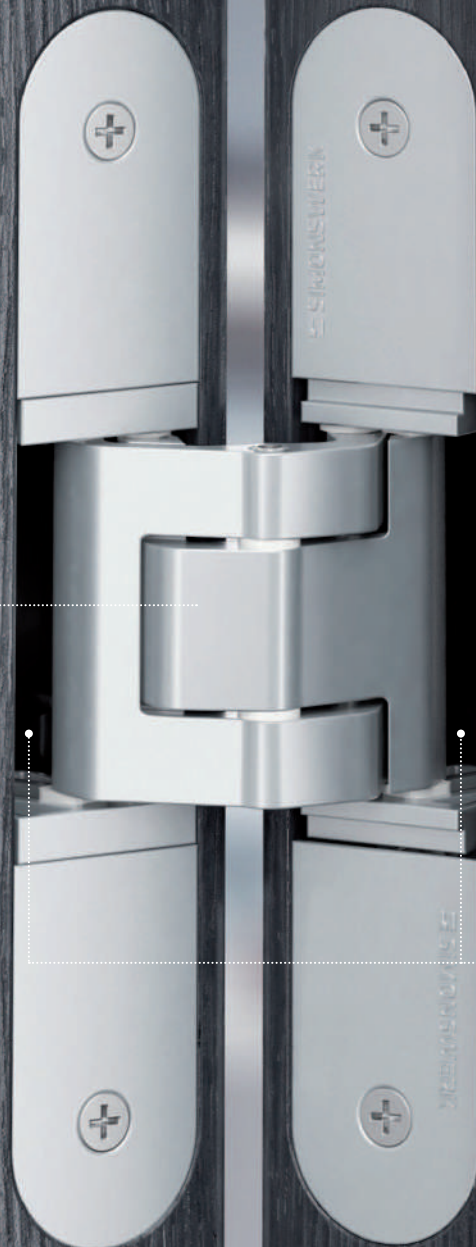
P.ej. ancho de solapa 21 mm

# TECTUS® FR

## CON ELEMENTO DE PROTECCIÓN CONTRA INCENDIOS INTEGRADO

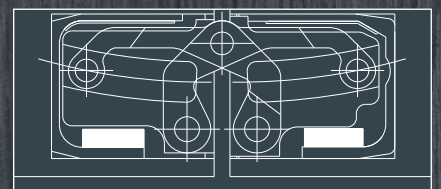
El modelo TECTUS FR está equipado con un cordón intumescente integrado. En caso de incendio o la aparición de humo, el cordón crece y sella la puerta, evitando así que estos accedan a la habitación adyacente.

Carga admisible hasta 200 kg



con elemento de protección contra incendios integrado

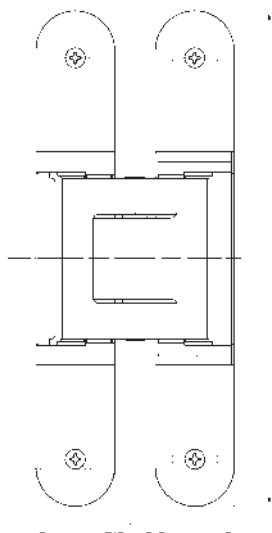
El elemento de protección contra el fuego sella el hueco de la bisagra en caso de fuego.



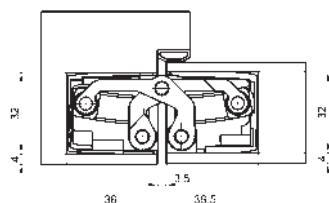
TECTUS®



P.ej. TE 540 3D FR



P.ej. TE 540 3D FR



P.ej. TE 540 3D FR

## TECTUS FR

con elemento de protección contra incendios integrado para puertas no solapadas

Bisagra	Protección contra incendios	80 – 200 kg
---------	-----------------------------	-------------

### Características técnicas

- Con elemento de protección contra incendios integrado
- Sistema de bisagras totalmente ocultas
- Para marcos de madera, acero y aluminio
- Para puertas de proyecto y puertas funcionales no solapadas
- Cuerpo de bisagra con cierre lateral para una apariencia uniforme del hueco
- Cómoda regulación en 3 sentidos (lateralmente +/- 3,0 mm, en altura +/- 3,0 mm, en profundidad +/- 1,0 mm)
- Técnica de rodamientos sin mantenimiento

### Acabado

Color F1 (124), color simil inox (126), otros acabados disponibles previa petición

### Combinaciones

Elemento de fijación	Marco hueco	TE ... 3D FZ/1
	Marco de acero	TE ... 3D SZ
	Puerta de acero	TE ... 3D ST

### Ámbito de aplicación

Protección contra incendios, protección contra humos, aislamiento acústico y protección antirrobo

### Nota

**i** La carga admisible arriba indicada corresponde a la utilización de dos bisagras por hoja (1 x 2 m).

Los ensayos funcionales se realizan siempre en puertas completas.

### Código de clasificación (P.ej.)

4	7	6	1	1	*	1	13
---	---	---	---	---	---	---	----

\*dependiendo del acabado

### Variables disponibles

Carga admisible hasta 80 kg	TE 340 3D FR
Carga admisible hasta 120 kg	TE 540 3D FR
Carga admisible hasta 200 kg	TE 640 3D FR
Carga admisible hasta 100 kg	TE 540 3D A8 FR
Carga admisible hasta 160 kg	TE 640 3D A8 FR

Información detallada en nuestro PRODUCTSELECTOR en [www.simonswerk.com](http://www.simonswerk.com)

SELLOS DE CALIDAD



ÁMBITO DE APLICACIÓN



# TECTUS®

## TE 640 3D BW

angulo de fijación para puertas enrasadas con forros de 16 mm o 20 mm

Elemento de fijación		Marco macizo
----------------------	--	--------------

### Datos técnicos

Carga admisible	<b>i</b> 2 bisagras por hoja (1x2 m)	120,0 kg
-----------------	--------------------------------------	----------

### Acabado

Cincado (010)

### Combinaciones

Bisagra	TE 640 3D
---------	-----------

### Nota

**i** La carga admisible arriba indicada corresponde a la utilización de dos bisagras por hoja (1 x 2 m).

El forro debe mecanizarse para ubicar la bisagra parcialmente.

Por favor indique exactamente que versión va a necesitar.

### Variables disponibles

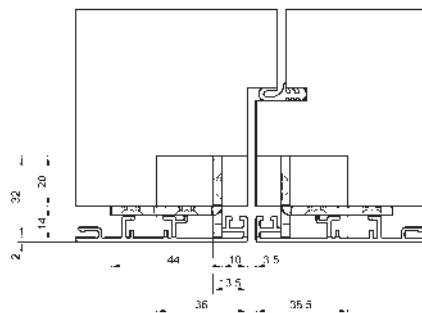
Revestimientos decorativos de hasta 16 mm	TE 640 3D BW 16
---	-----------------

Revestimientos decorativos de hasta 20 mm	TE 640 3D BW 20
---	-----------------

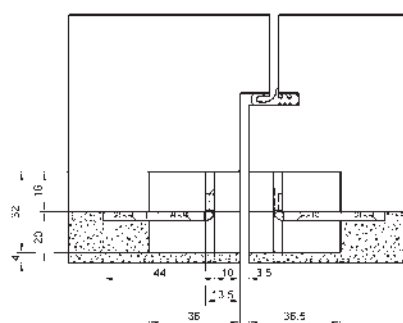
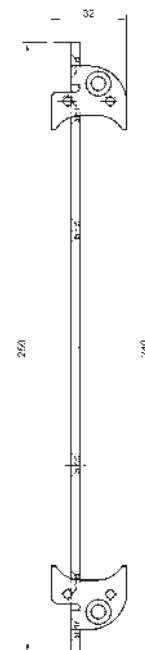
Información detallada en nuestro PRODUCTSELECTOR en [www.simonswerk.com](http://www.simonswerk.com)



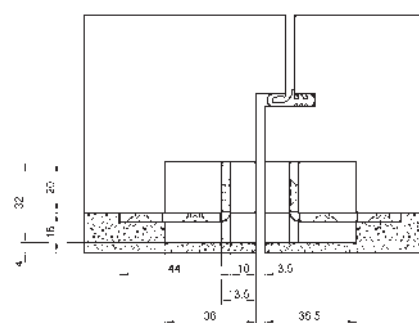
NUEVO



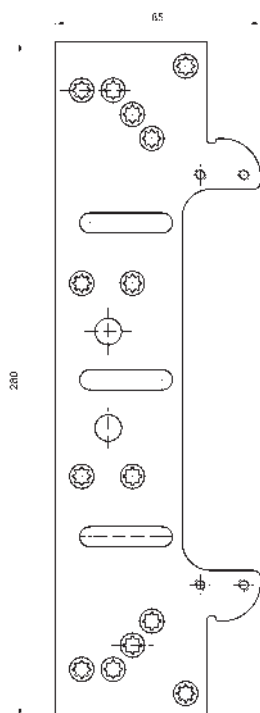
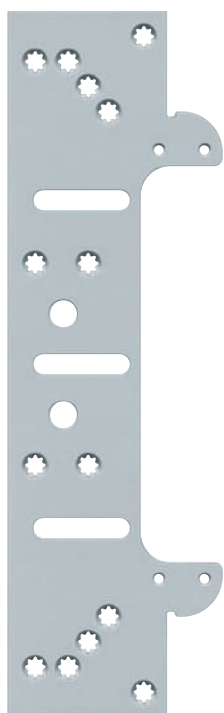
sistemas aluminio-madera



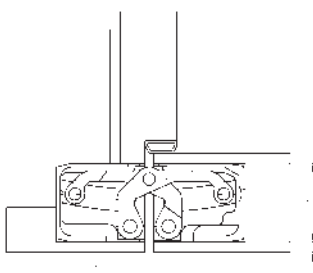
Revestimientos decorativos de hasta 20 mm



Revestimientos decorativos de hasta 16 mm



P.ej. TE 540 3D FZ/1



P.ej. TE 540 3D con TE 540 3D FZ/1

## Placa de fijación TE ... 3D FZ

para puertas de paso y puertas de proyecto no solapadas con marcos huecos

Elemento de fijación	Marco hueco
----------------------	-------------

### Acabado

Cincado (010)

### Combinaciones

Bisagra	TE 240 3D
	TE 311 3D FVZ
	TE 340 3D
	TE 380 3D
	TE 526 3D
	TE 527 3D
	TE 540 3D
	TE 541 3D FVZ
	TE 640 3D
	TE 540 3D A8
	TE 626 3D A8
	TE 640 3D A8
con conexión eléctrica permanente	TE 240 3D Energy
	TE 340 3D Energy
	TE 526 3D Energy
	TE 540 3D Energy
	TE 640 3D Energy
	TE 540 3D A8 Energy
	TE 640 3D A8 Energy
con elemento de protección contra incendios integrado	TE 340 3D FR
	TE 540 3D FR
	TE 640 3D FR
	TE 540 3D A8 FR
	TE 640 3D A8 FR

### Nota

El suministro incluye placas distanciadoras para marcos huecos de entre 22 y 28 mm de espesor.

Al realizar el pedido, indicar por favor la denominación exacta de la bisagra.

# TECTUS®

## Elemento de fijación TE ... 3D SZ

para puertas de paso y puertas de proyecto no solapadas con marcos de acero

Elemento de fijación	Marco de acero
----------------------	----------------

### Acabado

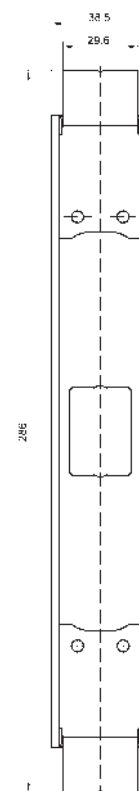
Cincado (010), acero inoxidable sin tratar/en bruto (041)

### Combinaciones

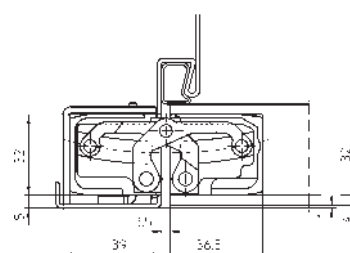
Bisagra	TE 240 3D
	TE 311 3D FVZ
	TE 340 3D
	TE 380 3D
	TE 526 3D
	TE 527 3D
	TE 540 3D
	TE 541 3D FVZ
	TE 640 3D
	TE 645 3D
	TE 540 3D A8
	TE 626 3D A8
	TE 640 3D A8
	con conexión eléctrica permanente
	TE 340 3D Energy
	TE 526 3D Energy
	TE 540 3D Energy
	TE 640 3D Energy
	TE 645 3D Energy
	TE 540 3D A8 Energy
	TE 626 3D A8 Energy
	TE 640 3D A8 Energy
con elemento de protección	TE 340 3D FR
contra incendios integrado	TE 540 3D FR
	TE 640 3D FR
	TE 540 3D A8 FR
	TE 640 3D A8 FR

### Nota

Al realizar el pedido, indicar por favor la denominación exacta de la bisagra y el tipo de acabado deseado.



P.ej. TE 540 3D SZ



P.ej. TE 540 3D con TE 540 3D SZ/1



## Elemento de fijación TE ... 3D ST

Puerta de acero

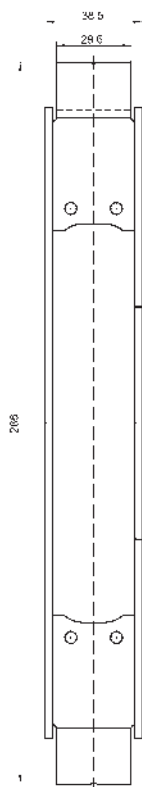
Elemento de fijación	Puerta de acero
----------------------	-----------------

### Acabado

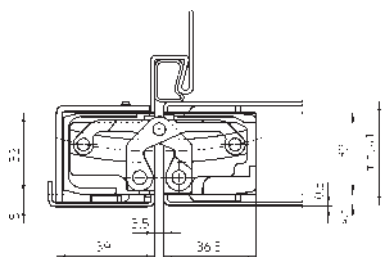
Cincado (010)

### Combinaciones

Bisagra	TE 240 3D	
	TE 340 3D	
	TE 526 3D	
	TE 527 3D	
	TE 540 3D	
	TE 541 3D FVZ	
	TE 640 3D	
	TE 645 3D	
	TE 540 3D A8	
	TE 640 3D A8	
	con conexión eléctrica permanente	TE 240 3D Energy
	TE 340 3D Energy	
	TE 526 3D Energy	
	TE 540 3D Energy	
TE 640 3D Energy		
TE 540 3D A8 Energy		
TE 640 3D A8 Energy		
con elemento de protección contra incendios integrado	TE 340 3D FR	
TE 540 3D FR		
TE 640 3D FR		
TE 540 3D A8 FR		
TE 640 3D A8 FR		



P.ej. TE 540 3D ST



P.ej. TE 540 3D con TE 540 3D ST

### Nota

Al realizar el pedido, indicar por favor la denominación exacta de la bisagra y el tipo de acabado deseado.

# MONTAJE

## Serie TECTUS

### HOJA

Atornillar la bisagra en la hoja utilizando tornillos para madera.

### MARCO

Marco macizo

Realizar los fresados con broca de  $\varnothing$  24 mm (TE 240 3D broca de 16 mm  $\varnothing$ ), y utilizando una arandela de tope de  $\varnothing$  30 mm atornillar la parte de la bisagra que va a la hoja con tornillos para madera.

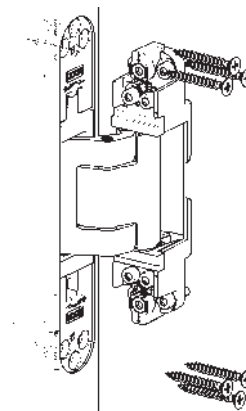
Marco hueco

Para la estabilización es preciso utilizar una placa de fijación complementaria. Colocar la placa de fijación en la parte posterior. Atornillar la bisagra a la placa de fijación utilizando los tornillos de M5 adjuntos.

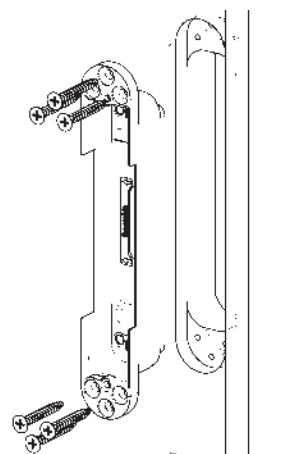
Marco de acero

Atornillar la parte de la bisagra que va al marco con el elemento de fijación previamente preparado utilizando los tornillos de M5 adjuntos.

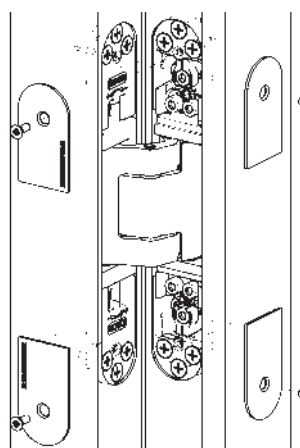
Atornillar las placas sobre la parte de la hoja y del marco utilizando los tornillos autorroscantes adjuntos.



P.ej. TE 540 3D



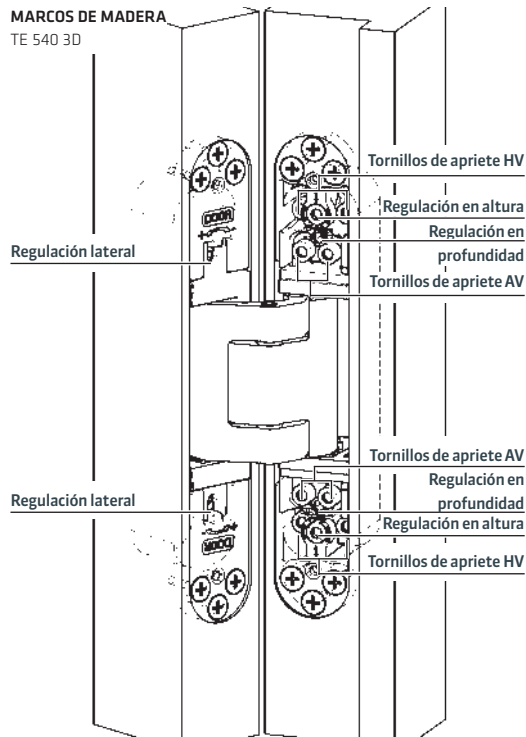
P.ej. TE 540 3D



P.ej. TE 540 3D



# TÉCNICA DE REGULACIÓN



## Serie TECTUS

### Regulación en tres sentidos, no escalonada

Lateralmente	+/- 3,0 mm
En altura	+/- 3,0 mm
En profundidad	+/- 1,0 mm

### Regulación lateral

- Ajustar el anillo regulador con una llave Allen

### Regulación en altura

- Soltar ligeramente los tornillos de apriete
- Ajustar la puerta en posición vertical mediante el tornillo de ajuste inferior (en caso preciso girar hacia atrás el tornillo superior)
- Apretar los tornillos de apriete

### Regulación en profundidad

- Soltar ligeramente los tornillos de apriete
- Colocar la puerta a la profundidad deseada
- Volver a apretar los tornillos de apriete

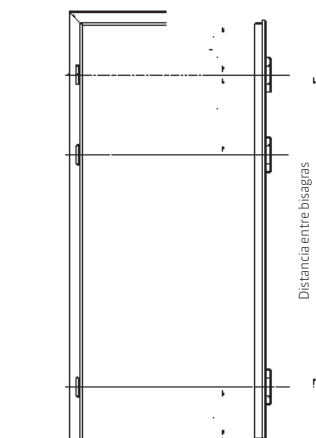
Todas las regulaciones se realizan con una llave Allen de 4 mm.

# COLOCACIÓN DE LAS BISAGRAS

## Serie TECTUS

El uso de una tercera bisagra puede influir en la carga máxima de la hoja. Frecuentemente la tercera bisagra se posiciona centrada entre las otras dos, para conseguir con ello mejorar la estética y la planeidad de la hojas así como para asegurar una mayor presión de cierre en la zona central de la misma. Bajo ciertas circunstancias, podría ser necesario reforzar la bisagra superior donde se dan las mayores tensiones. Esto puede darse especialmente para puertas de anchos especiales (>1000 mm), donde se dan cargas superiores por el momento. Para estos casos, la tercera bisagra se debe ubicar en el tercio superior, siendo esa la única forma de influir positivamente en dicha carga. La norma de puertas recomienda la ubicación de esta a 350 mm de la superior.

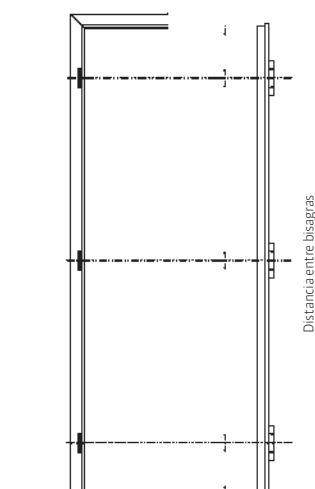
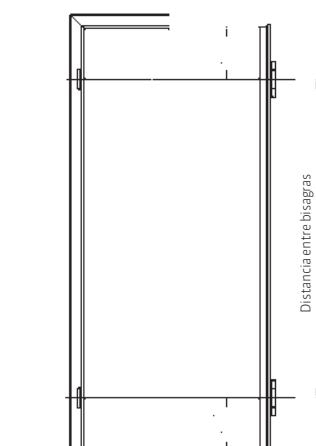
### Aplicación con cargas adicionales o ante el uso de muelles cierrepuertas



### Ejemplos de uso con diferentes alturas de puerta.

< 2,40 m

≥ 2,40 m



Nota: Recomendamos el uso de tres bisagras para puertas de exterior.

# TECTUS® - ACABADOS

Los colores de los acabados pueden variar del original. Plazo de entrega o versión deben ser indicados de forma individual. Otros acabados bajo demanda.



Latonado pulido (030)



Niquelado pulido (038)



Acero inoxidable cepillado  
mate (040)



Latonado cepillado mate  
(047)



RAL 9016 Blanco tráfico (070)



RAL 9005 Negro mate (107)



Color F1 (124)



Color F2 (125)



Color simil inox (126)



Color níquel cepillado  
mate (144)



Color cromo cepillado  
mate (146)



Rustic Umber (156)



Bronce metálico (168)



Color bronce (174)



Color bronce medio (175)

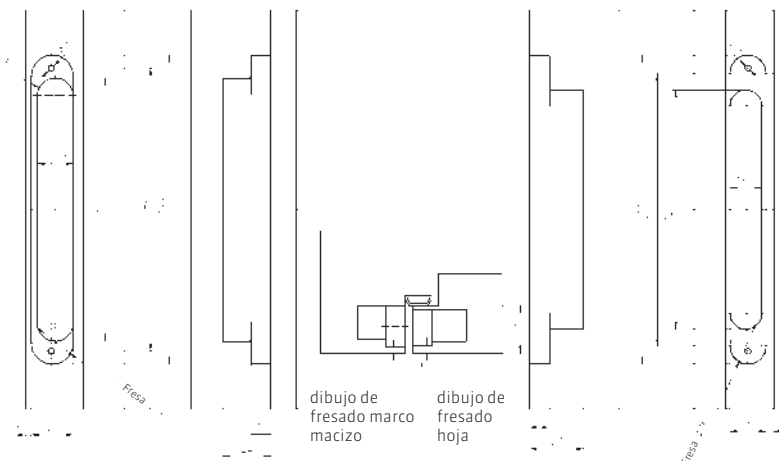


Color bronce oscuro (176)

## DATOS DE MECANIZADO

### TE 240 3D

Realizar los fresados con broca de  $\varnothing 16$  mm utilizando una arandela de tope de  $\varnothing 30$  mm y el marco de fresado universal con las plantillas de fresado n.º 5 250691 6 (para el marco) y n.º 5 250692 6 (para la hoja).

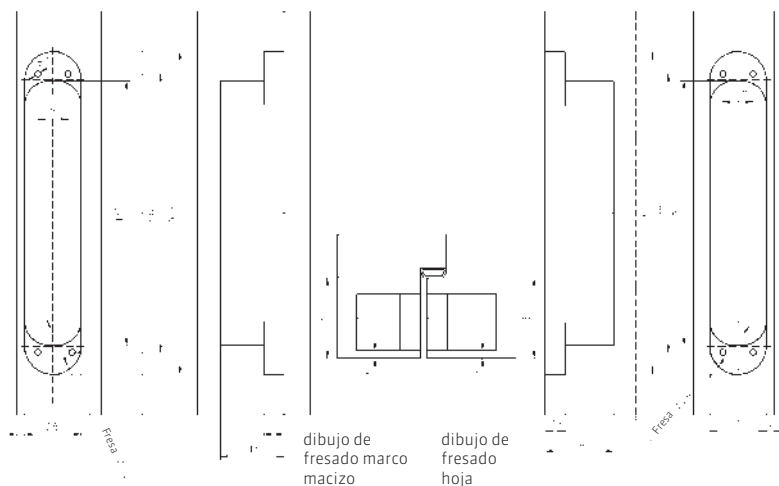


### TE 340 3D / TE 340 3D FR

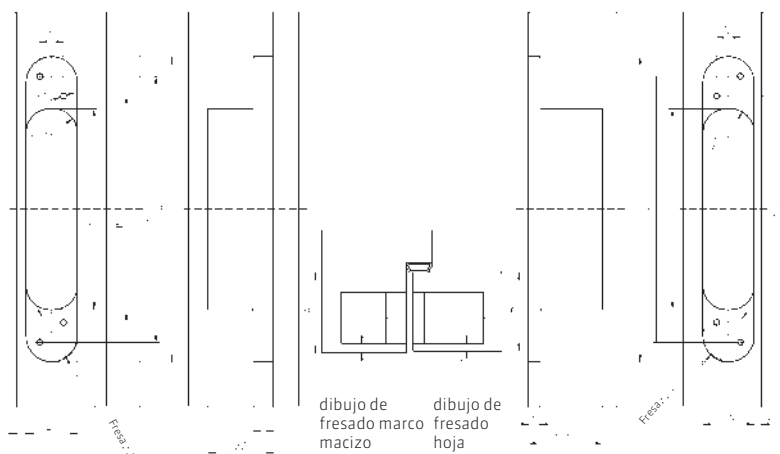
A = Altura del marco hasta el nivel de la junta  
 B = Grosor de la hoja de la puerta y de la 1ª solapa de la puerta respectivamente  
 $A - B + 4 = \text{Cota X}$

El resultado debe arrojar una cota entre 4,0 mm y máx. 6,0 mm. (Marco de acero: X = 5,0 mm)

Realizar los fresados con broca de  $\varnothing 24$  mm utilizando una arandela de tope de  $\varnothing 30$  mm y el marco de fresado universal con las plantillas de fresado n.º 5 250693 5 (nivel 1) y n.º 5 250694 5 (nivel 2).



## DATOS DE MECANIZADO

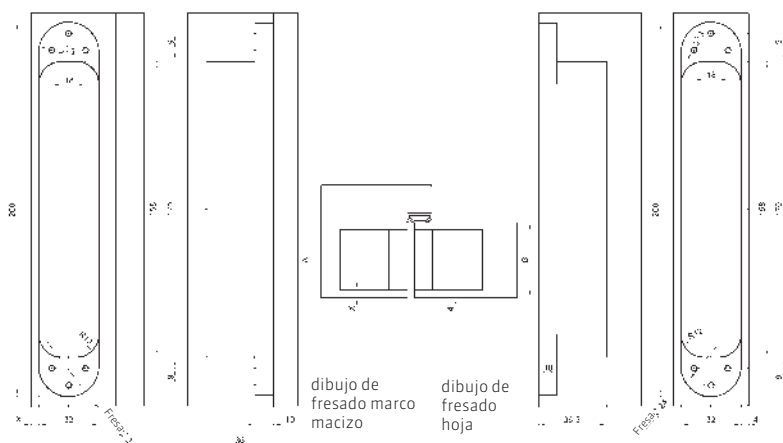


### TE 526 3D / TE 527 3D

A = Altura del marco hasta el nivel de la junta  
 B = Grosor de la hoja de la puerta y de la 1ª solapa de la puerta respectivamente  
 $A - B + 4 = \text{Cota X}$

El resultado debe arrojar una cota entre 4,0 mm y máx. 6,0 mm. (Marco de acero: X = 5,0 mm)

Realizar los fresados con broca de  $\varnothing 24$  mm utilizando una arandela de tope de  $\varnothing 30$  mm y el marco de fresado universal con las plantillas de fresado n.º 5 250547 6



### TE 540 3D / TE 540 3D FR

A = Altura del marco hasta el nivel de la junta  
 B = Grosor de la hoja de la puerta y de la 1ª solapa de la puerta respectivamente  
 $A - B + 4 = \text{Cota X}$

El resultado debe arrojar una cota entre 4,0 mm y máx. 6,0 mm. (Marco de acero: X = 5,0 mm)

Realizar los fresados con broca de  $\varnothing 24$  mm utilizando una arandela de tope de  $\varnothing 30$  mm y el marco de fresado universal con las plantillas de fresado n.º 5 250680 5 (nivel 1) y n.º 5 250681 5 (nivel 2).

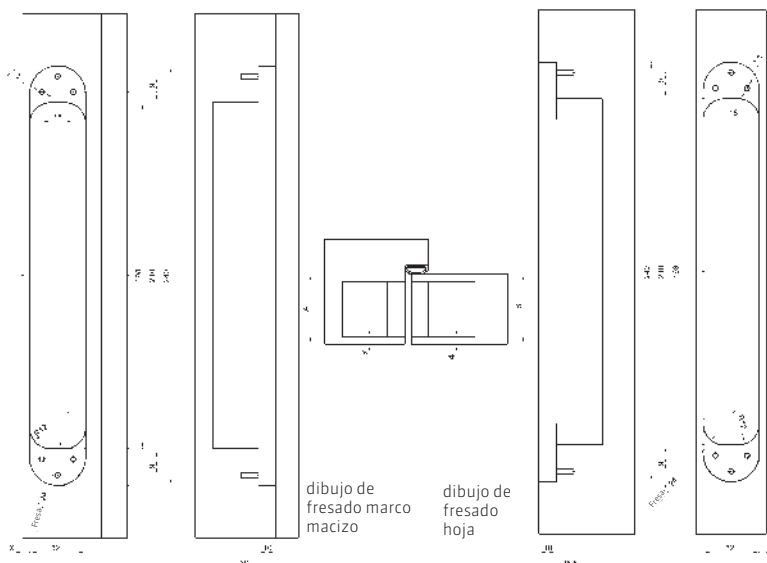
## DATOS DE MECANIZADO

### TE 640 3D / TE 640 3D FR

A = Altura del marco hasta el nivel de la junta  
 B = Grosor de la hoja de la puerta y de la 1ª solapa de la puerta respectivamente  
 $A - B + 4 = \text{Cota X}$

El resultado debe arrojar una cota entre 4,0 mm y máx. 6,0 mm. (Marco de acero: X = 5,0 mm)

Realizar los fresados con broca de  $\varnothing 24$  mm utilizando una arandela de tope de  $\varnothing 30$  mm y el marco de fresado universal con las plantillas de fresado n.º 5 250659 5 (nivel 1) y n.º 5 250689 5 (nivel 2).

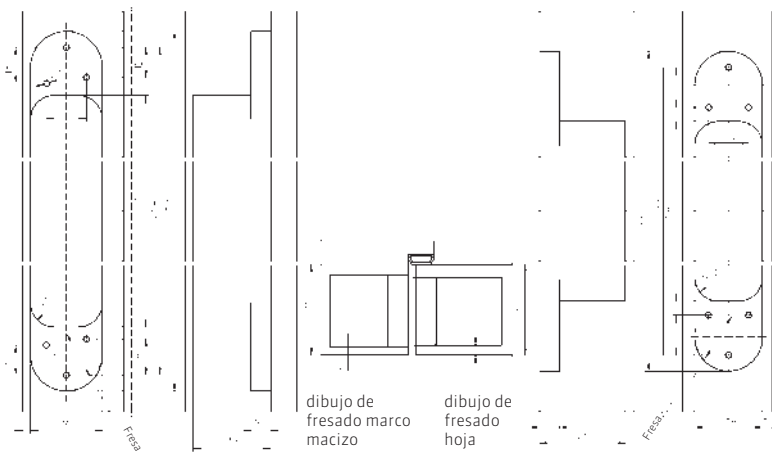


### TE 645 3D

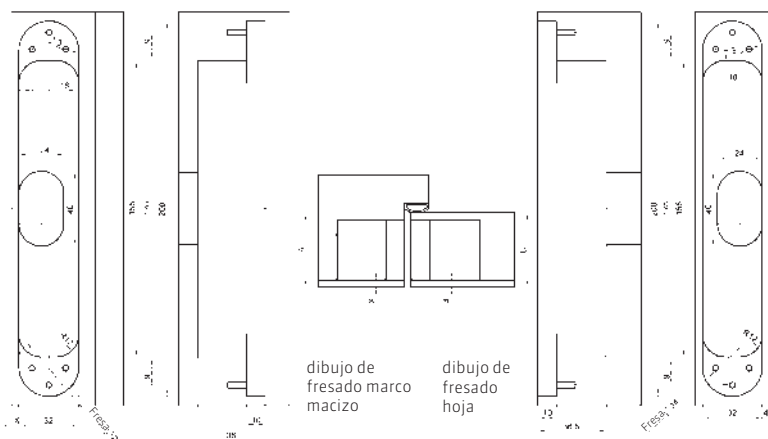
A = Altura del marco hasta el nivel de la junta  
 B = Grosor de la hoja de la puerta y de la 1ª solapa de la puerta respectivamente  
 $A - B + 4 = \text{Cota X}$

El resultado debe arrojar una cota entre 4,0 mm y máx. 6,0 mm. (Marco de acero: X = 5,0 mm)

Realizar los fresados con broca de  $\varnothing 24$  mm utilizando una arandela de tope de  $\varnothing 30$  mm y el marco de fresado universal con las plantillas de fresado n.º 5 250945 5 (para el marco, nivel 1) y n.º 5 250946 5 (para el marco, nivel 2), y las plantillas de fresado n.º 5 250947 5 (para la hoja, nivel 1), y plantillas de fresado n.º 5 250948 5 (para la hoja, nivel 2).



## DATOS DE MECANIZADO



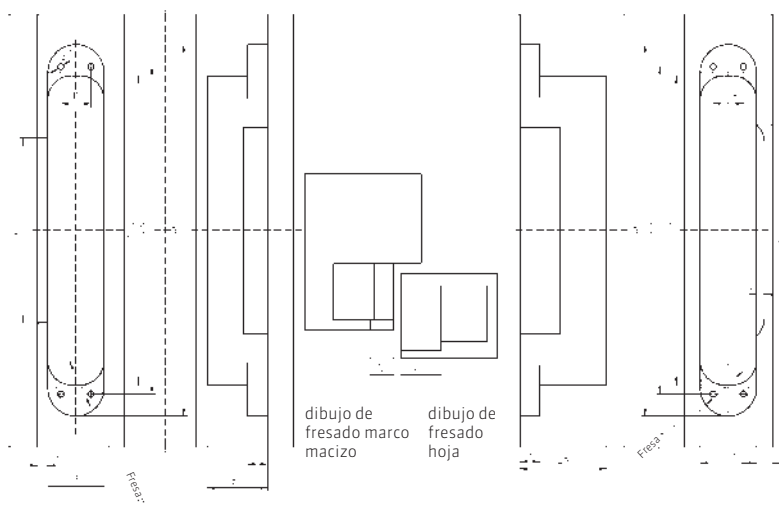
### TE 540 3D Energy

(representación gráfica)

A = Altura del marco hasta el nivel de la junta  
 B = Grosor de la hoja de la puerta y de la 1ª solapa de la puerta respectivamente  
 $A - B + 4 = \text{Cota X}$

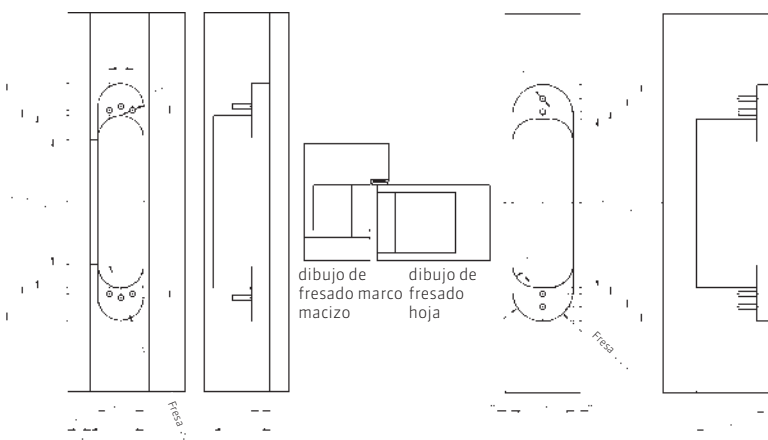
El resultado debe arrojar una cota entre 4,0 mm y máx. 6,0 mm. (Marco de acero: X = 5,0 mm)

Realizar los fresados con broca de  $\varnothing 24$  mm utilizando una arandela de tope de  $\varnothing 30$  mm y el marco de fresado universal con las plantillas de fresado n.º 5 250680 5 (nivel 1), plantillas de fresado n.º 5 250681 5 (nivel 2) y plantillas de fresado n.º 5 250939 5 (fresado interior Energy)



### TE 541 3D FVZ

Realizar los fresados con broca de  $\varnothing 24$  mm utilizando una arandela de tope de  $\varnothing 30$  mm y el marco de fresado universal con las plantillas de fresado n.º 5 250942 5 (para el marco, nivel 1) y n.º 5 250943 5 (para el marco, nivel 2), y las plantillas de fresado n.º 5 250682 5 (para el marco, nivel 3), plantillas de fresado n.º 5 250942 5 (para la hoja, nivel 1), plantillas de fresado n.º 5 250943 5 (para la hoja, nivel 2) y las plantillas de fresado n.º 5 250944 5 (para la hoja, nivel 3)



### TE 311 FVZ

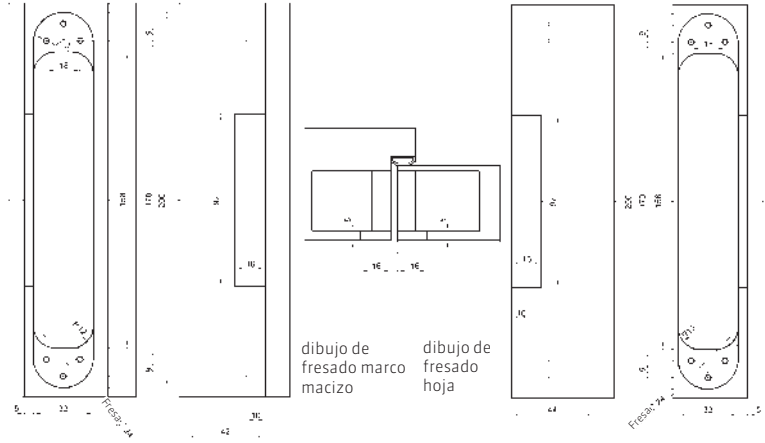
Realizar los fresados con broca de  $\varnothing 24$  mm utilizando una arandela de tope de  $\varnothing 30$  mm y el marco de fresado universal con las plantillas de fresado n.º 5 251100 6, plantillas de fresado n.º 5 251101 6 (hoja, grueso de hoja 40 mm) y plantillas de fresado n.º 5 251102 6 (hoja, grueso de hoja 44mm).

## DATOS DE MECANIZADO

### TE 540 3D A8 /

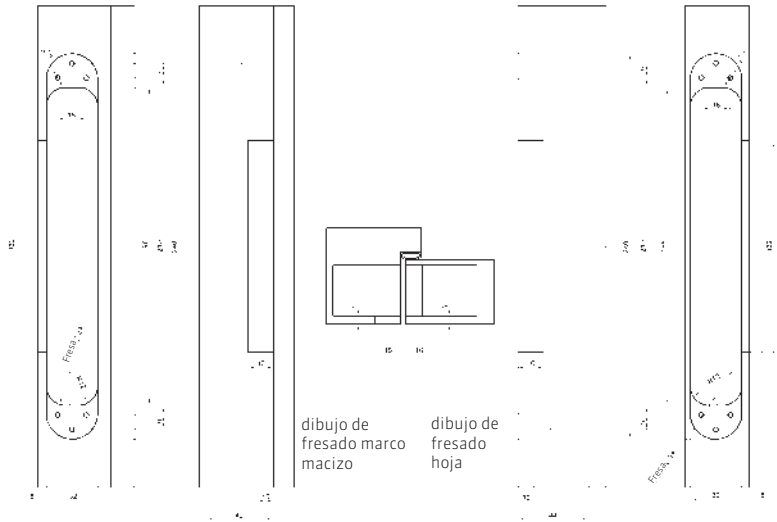
### TE 540 3D A8 FR

Realizar los fresados con broca de  $\varnothing 24$  mm utilizando una arandela de tope de  $\varnothing 30$  mm y el marco de fresado universal con las plantillas de fresado n.º 5 250680 5 (nivel 1), plantillas de fresado n.º 5 250681 5 (nivel 2) y plantillas de fresado n.º 5 250682 5 (nivel 3).



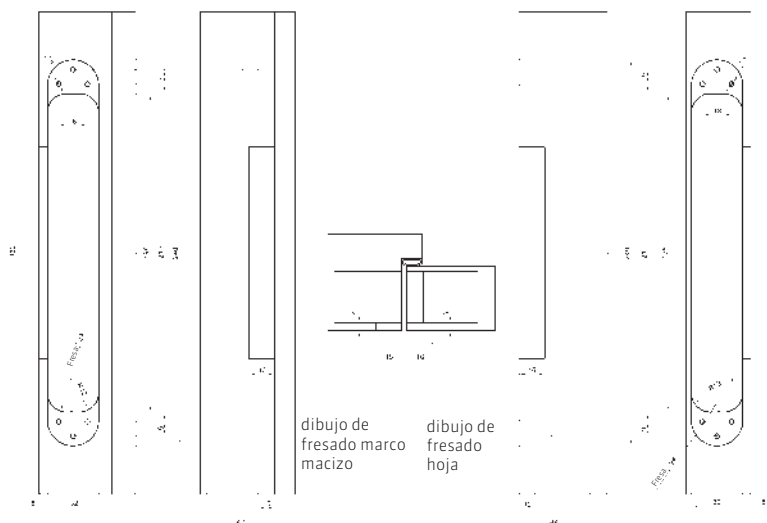
### TE 626 3D A8

Realizar los fresados con broca de  $\varnothing 24$  mm utilizando una arandela de tope de  $\varnothing 30$  mm y el marco de fresado universal con las plantillas de fresado n.º 5 250659 5 (nivel 1), plantillas de fresado n.º 5 250689 5 (nivel 2) y plantillas de fresado n.º 5 250690 5 (nivel 3).



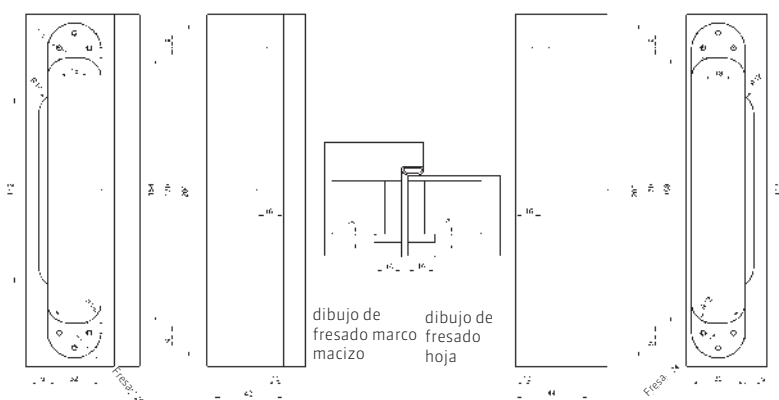


## DATOS DE MECANIZADO



### TE 640 3D A8 / TE 640 3D A8 FR

Realizar los fresados con broca de  $\varnothing$  24 mm utilizando una arandela de tope de  $\varnothing$  30 mm y el marco de fresado universal con las plantillas de fresado n.º 5 250659 5 (nivel 1), plantillas de fresado n.º 5 250689 5 (nivel 2) y plantillas de fresado n.º 5 250690 5 (nivel 3).



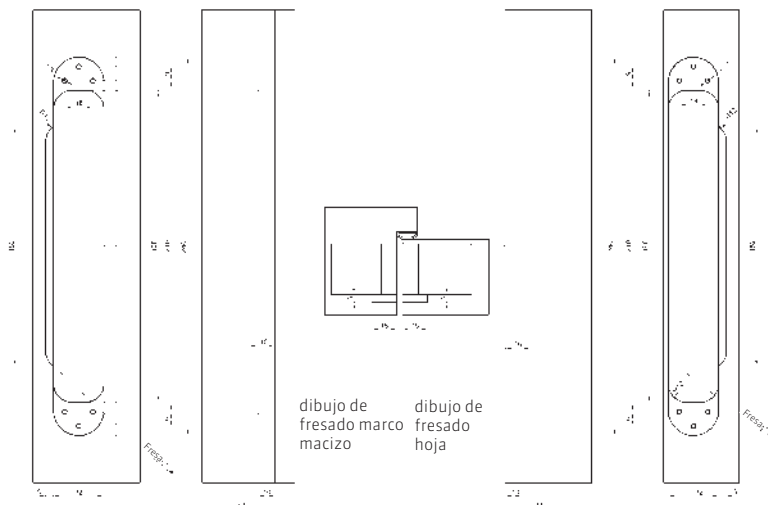
### TE 540 3D A8 (sin revestimiento especial)

Realizar los fresados con broca de  $\varnothing$  24 mm utilizando una arandela de tope de  $\varnothing$  30 mm y el marco de fresado universal con las plantillas de fresado n.º 5 250680 5 (nivel 1), plantillas de fresado n.º 5 250681 5 (nivel 2) y plantillas de fresado n.º 5 250687 5 (nivel 3).

## DATOS DE MECANIZADO

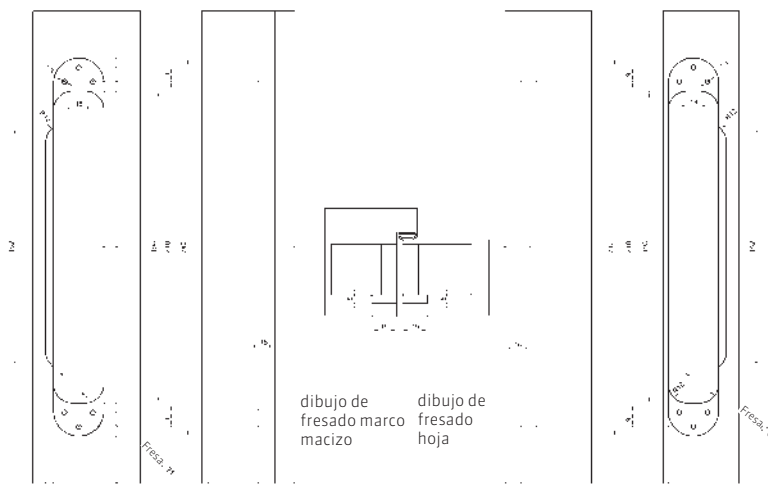
### TE 626 3D A8 (sin revestimiento especial)

Realizar los fresados con broca de  $\varnothing 24$  mm utilizando una arandela de tope de  $\varnothing 30$  mm y el marco de fresado universal con las plantillas de fresado n.º 5 250659 5 (nivel 1), plantillas de fresado n.º 5 250689 5 (nivel 2) y plantillas de fresado n.º 5 250688 5 (nivel 3).

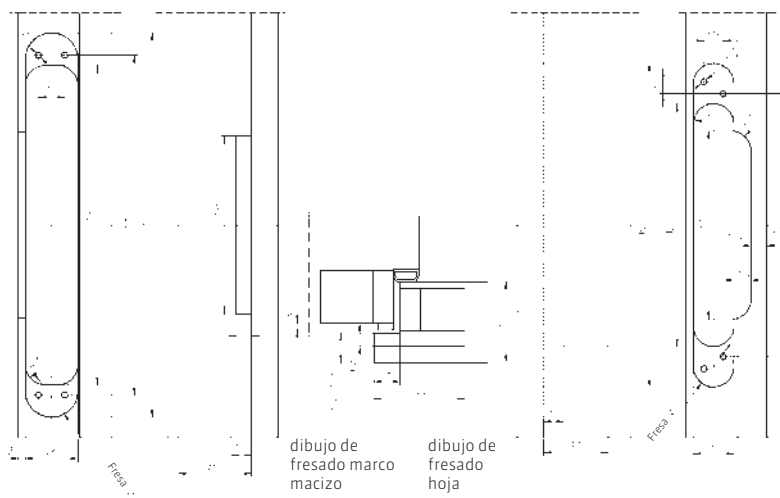


### TE 640 3D A8 (sin revestimiento especial)

Realizar los fresados con broca de  $\varnothing 24$  mm utilizando una arandela de tope de  $\varnothing 30$  mm y el marco de fresado universal con las plantillas de fresado n.º 5 250659 5 (nivel 1), plantillas de fresado n.º 5 250689 5 (nivel 2) y plantillas de fresado n.º 5 250688 5 (nivel 3).

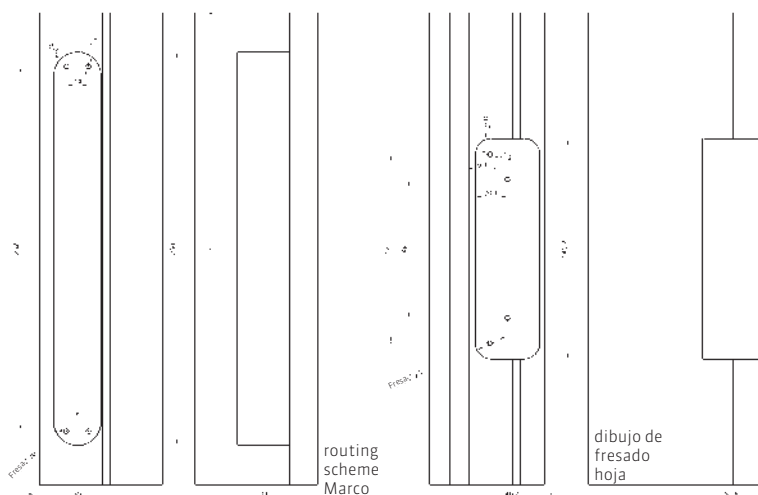


# DATOS DE MECANIZADO



## TE 380 3D

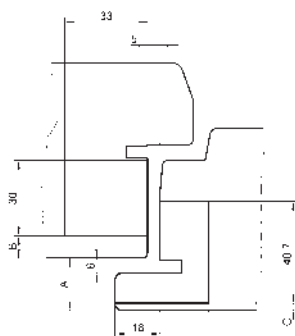
Realizar los fresados con broca de Ø 20 mm utilizando una arandela de tope de Ø 30 mm y el marco de fresado universal con las plantillas de fresado n.º 5 250955 5 (para el marco, nivel 1), plantillas de fresado n.º 5 250956 5 (para el marco, nivel 2) y plantillas de fresado n.º 5 250957 5 (para el marco, nivel 3), plantillas de fresado n.º 5 250958 5 (para la hoja, nivel 1) y plantillas de fresado n.º 5 250959 5 (para la hoja, nivel 2).



## TE 680 3D FD

Realizar los fresados con broca de Ø 20 mm utilizando una arandela de tope de Ø 30 mm.

Grueso de solapa		Plantilla n°
21,0 mm	Marco	5 251112 5
22,0 mm	Marco	5 251113 5
23,0 mm	Marco	5 251113 5
24,0 mm	Marco	5 251113 5
25,0 mm	Marco	5 251113 5
26,0 mm	Marco	5 251114 5
27,0 mm	Marco	5 251114 5
21,0 mm	Puerta	5 251109 5
22,0 mm	Puerta	5 251109 5
23,0 mm	Puerta	5 251110 5
24,0 mm	Puerta	5 251110 5
25,0 mm	Puerta	5 251111 5
26,0 mm	Puerta	5 251111 5
27,0 mm	Puerta	5 251111 5



	A	B	C
<b>Grueso de solapa</b>	RT	FT	
21	9	3	
22	8	3	
23	8	4	
24	7	4	
25	7	5	
26	6	5	
27	5	5	

## SIMONSWERK – EL SISTEMA DE BISAGRAS ORIGINAL

SIMONSWERK es un fabricante líder en sistemas de bisagras para grandes cargas y altas prestaciones, produciendo bisagras premium desde hace más de 125 años. Como pionero de la industria para bisagras ocultas regulables, SIMONSWERK ha construido una oferta extensa e impresionante incluyendo una amplia gama de acabados para puertas de alto tránsito y elevadas prestaciones.

Con un sistema de bisagras para casi cualquier aplicación, SIMONSWERK constantemente se esfuerza para complacer la demanda de innovadoras soluciones de diseño, utilizando herramientas funcionales, y asegurar procesos de montaje y fabricación sencillos y cómodos. Además SIMONSWERK se esfuerza en ofrecer una atención al cliente siempre satisfactoria.



## CALIDAD E INNOVACIÓN

La marca SIMONSWERK va indefectiblemente ligada a la innovación y los más altos estándares de calidad y servicio. Estos valores tienen su origen ya en 1889, con el desarrollo de nuevos productos cada año y soluciones al gusto del cliente.

Los requerimientos de calidad de SIMONSWERK comienzan con la selección de nuestras materias primas. El uso de materiales de la más alta calidad nos permite la mayor libertad posible en el diseño, junto con opciones de diversos acabados y la protección a la corrosión.

Los recursos más actuales, incluyendo la más novedosas técnicas de fabricación y procesos automatizados de alta flexibilidad, hacen de SIMONSWERK un colaborador competente en todos los aspectos de la tecnología de bisagras. Para cumplir con todos los requisitos técnicos, de seguridad y diseño de la arquitectura moderna, los sistemas de bisagras SIMONSWERK proporcionan un funcionamiento preciso, a menudo incluso excediendo demandas y expectativas.

La fortaleza de una empresa innovadora se expresa a través de su competencia y responsabilidad respecto a sus clientes en el mercado. Durabilidad, productos de alta calidad y creatividad dan a SIMONSWERK la capacidad de abrir nuevos mercados con nuevas ideas.



## ASISTENCIA TÉCNICA INTEGRAL UNA AMPLIO KNOW-HOW A SU SERVICIO

Ponemos a su disposición toda la documentación para determinar cuál es el sistema de bisagras que mejor se adapta a sus necesidades. Póngase en contacto con nosotros, le ayudaremos a encontrar la mejor solución, desde elementos estándares de alta calidad hasta las soluciones más complejas.

En nuestra web encontrará información complementaria no incluida en este folleto. Gracias a su fácil sistema de navegación encontrará soluciones detalladas y muy completas.

Todos nuestros folletos y hojas de datos pueden solicitarse en versión impresa o descargarse directamente, asimismo nuestras instrucciones de montaje y datos de fresado.

**[www.simonswerk.com](http://www.simonswerk.com)**



**VISITE NUESTRO PRODUCTSELECTOR**

Si usted es fabricante, socio comercial o diseñador, en [www.simonswerk.es](http://www.simonswerk.es) encontrará descripciones detalladas y precisas de todos los productos para ayudarle a elegir el sistema de bisagras más adecuado para usted.


## PRODUCTOS DEL INDICE


TE 240 3D	TECTUS® A8
TE 340 3D	TECTUS® Energy
TE 526 3D	TECTUS® FVZ
TE 527 3D	TECTUS® Solapada
TE 540 3D	TECTUS® Puerta exterior
TE 640 3D	TECTUS® FR
TE 645 3D	

VISITE NUESTRO PRODUCTSELECTOR EN  
[www.simonswerk.com](http://www.simonswerk.com)

### **SIMONSWERK GmbH**

Bosfelder Weg 5  
33378 Rheda-Wiedenbrück  
Germany

 +49 5242/413-0

 +49 5242/413-260

[sales@simonswerk.de](mailto:sales@simonswerk.de)  
[www.simonswerk.com](http://www.simonswerk.com)

