



FritsJurgens®

BISAGRA SUPERIOR REVERSED

FICHA TÉCNICA

DESDE LOS PAÍSES BAJOS, FRITSJURGENS CREA SOLUCIONES DE HERRAJES PIVOTANTES DE LA MAYOR CALIDAD POSIBLE, QUE SUPERAN LOS ESTÁNDARES DEL SECTOR Y LAS EXPECTATIVAS DE NUESTROS CLIENTES. ESTAS SOLUCIONES PERMITEN INFINITAS POSIBILIDADES DE DISEÑO DE PUERTAS PIVOTANTES.

Herrajes ocultos	Sólo quedan visibles las pequeñas placas de pavimento y de techo. Todos los herrajes quedan ocultos en la puerta.
Diseño ilimitado	La puerta puede tener cualquier altura y fabricarse con cualquier tipo de materiales, lo que crea posibilidades de diseño ilimitadas.
Tecnología de movimiento	La tecnología de movimiento pone en funcionamiento la potencia hidráulica, creando un movimiento suave y controlado de la puerta.
Calidad intemporal	Construidos con materiales de alto rendimiento, los sistemas no necesitan mantenimiento y funcionan a la perfección.

MEJORA PERMANENTE

FritsJurgens lucha por lograr la mejor calidad posible. Cada sistema que sale de las instalaciones de FritsJurgens se ha diseñado, fabricado y probado con la mayor atención al detalle y solo con materiales de la mejor calidad. Esto nos ha permitido la creación de bisagras que no requieren mantenimiento; incluso después de 136 años de uso diario, la bisagra seguirá funcionando sin problemas.

RED MUNDIAL

Arquitectos, diseñadores y fabricantes de puertas de todo el mundo trabajan con FritsJurgens. Nuestras bisagras pivotantes se entregan a través de una red de socios de confianza en más de 80 países.

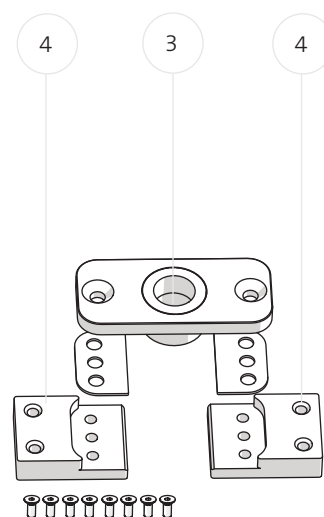
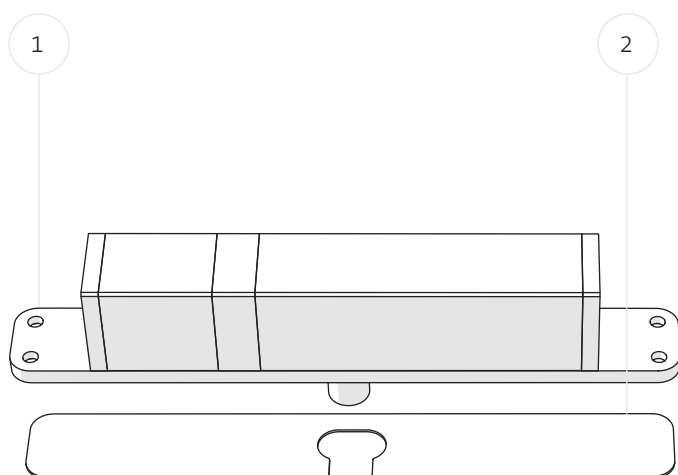


VISIÓN GENERAL DE PRODUCTO

Esta bisagra superior es ligeramente diferente a todas las demás: La bisagra superior Reversed puede colocarse en la jamba superior o en el techo. Como resultado, se pueden utilizar marcos de puerta extrafinos ya que no se hace necesario incorporar ningún sistema en la parte superior de la puerta. Por ejemplo, podrás optar por una abertura de cristal extralarga. Gracias a su instalación en el techo, este sistema no se ajusta desde el lado de la puerta, sino desde la apertura de la puerta.

COMPONENTES

- 1 Bisagra superior Reversed
- 2 Cubierta
- 3 Receiver
- 4 Adapters (opcional, con placas de relleno)



Puertas pivotantes exteriores

Al instalar una puerta exterior, siempre hay una jamba en la que puede instalarse la bisagra superior Reversed.

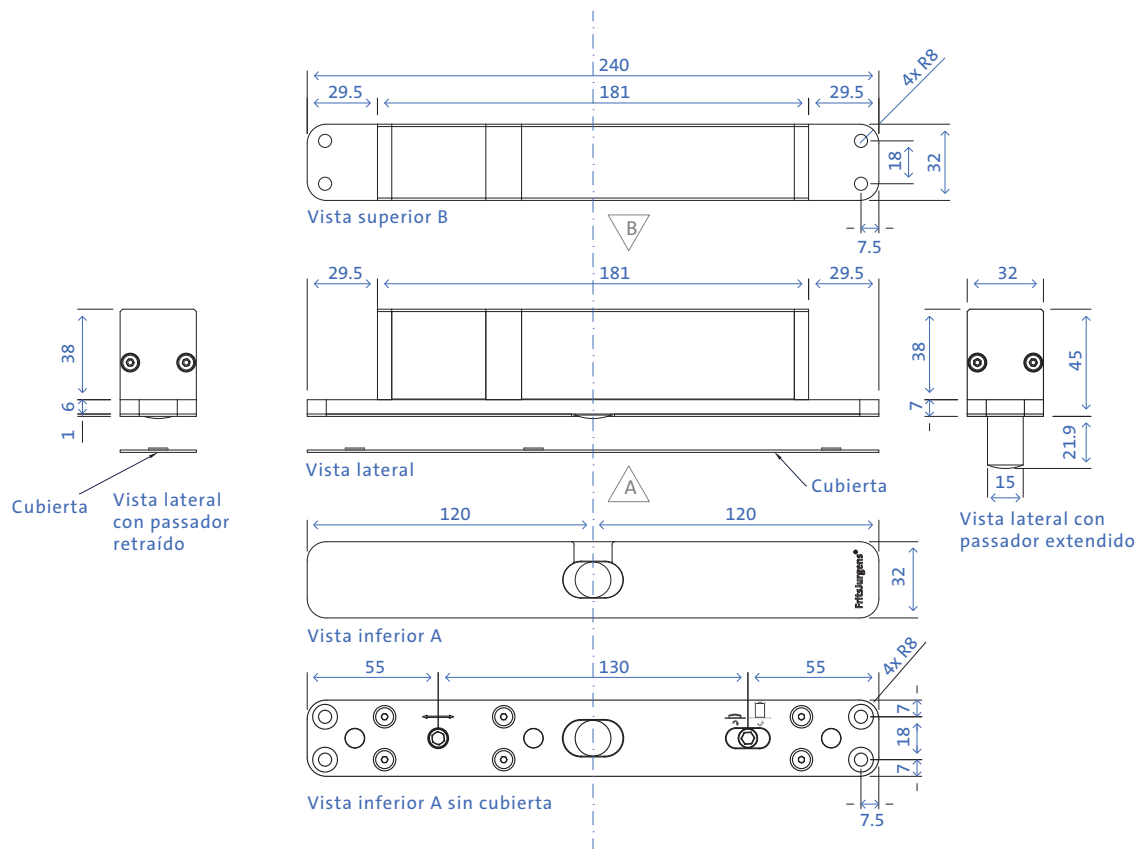
Marcos más pequeños, más cristal

Con la bisagra superior instalada en la jamba del dintel o en el techo, puedes diseñar una puerta pivotante con marcos más pequeños y una mayor abertura de cristal.

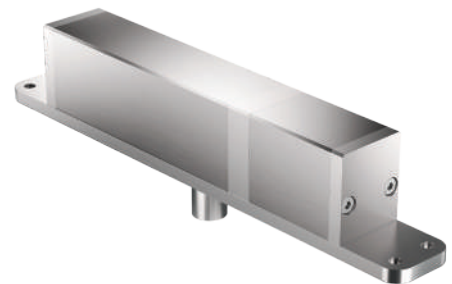
Fácil instalación

Gracias a su colocación en la jamba o en el techo, este sistema se ajusta desde la apertura de la puerta: cómodo para una instalación en el centro.

ESPECIFICACIONES TÉCNICAS



CARACTERÍSTICAS	BISAGRA SUPERIOR REVERSED
Posición de la bisagra	Variable desde 130 mm
Tipo de ubicación	Instalación lateral y central
Instalación de la bisagra superior	Jamba superior
Ajustes	Desde la apertura de la puerta
Adecuada para	System One, System 3, System M & System M+
Placas de cubierta	Sí
Acabado de la placa de cubierta	Acero inoxidable Negra Blanca



CUBIERTAS

Receiver

PARA TOP PIVOT REVERSED

Al solicitar la pivote superior Reversed, se incluirá en el pedido un receptor rectangular, el Receiver. El Receiver se monta en el interior de la parte superior de la puerta pivotante. El husillo de la bisagra superior Reversed se gira hacia abajo en el Receiver durante la instalación.



Cubiertas



SS
Acero inoxidable



BK
Negro



WT
Blanco

ACCESORIOS

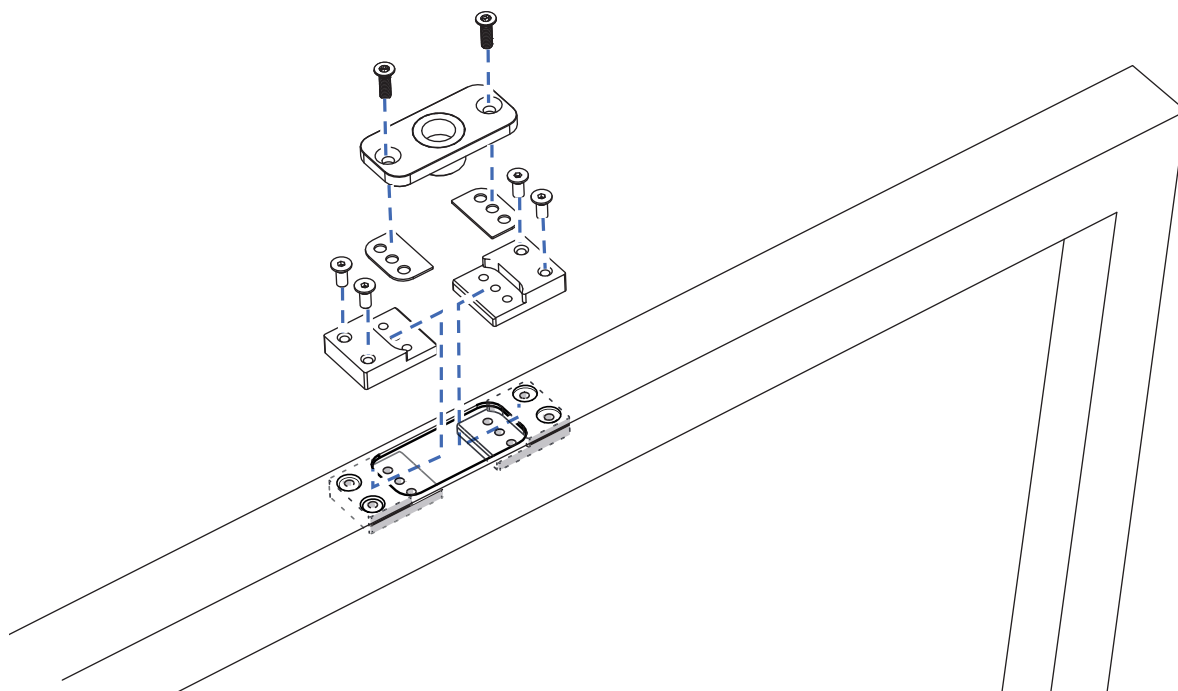
Adapters

Los Adapters pueden utilizarse para instalar los componentes en un perfil metálico. Los dos Adapters se instalan primero en el perfil. A continuación, brindan una base sólida sobre la cual instalar el componente. Actualmente sólo suministramos Adapters para perfiles de 2 mm de grosor. Este producto es compatible con el Receiver, con todas las bisagras superiores y con las bisagras inferiores System One y System 3.

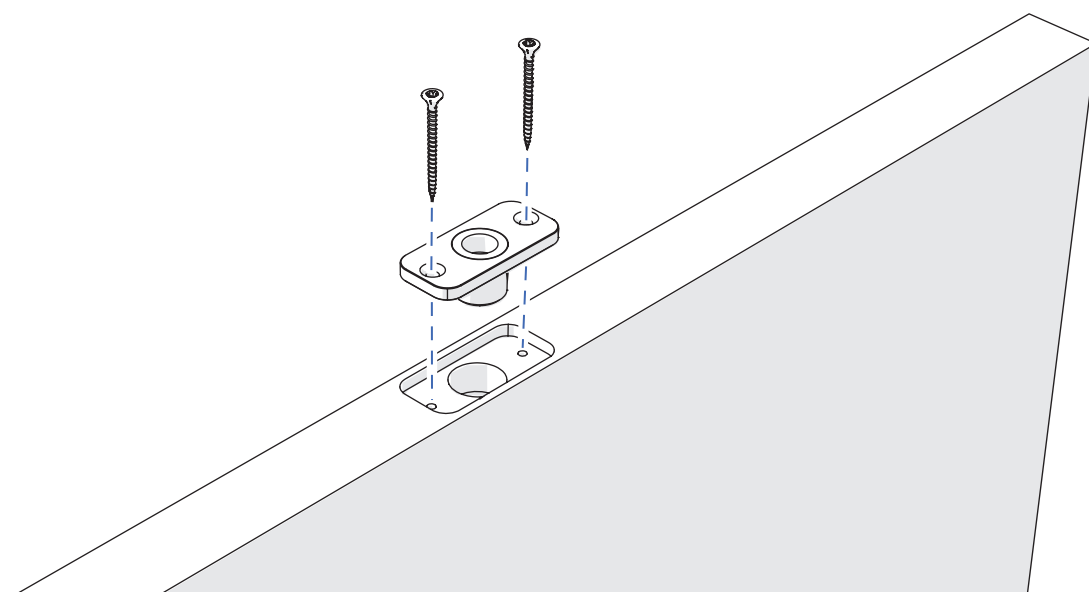


INSTRUCCIONES PARA EL FRESADO

Para puertas de perfil de acero o aluminio

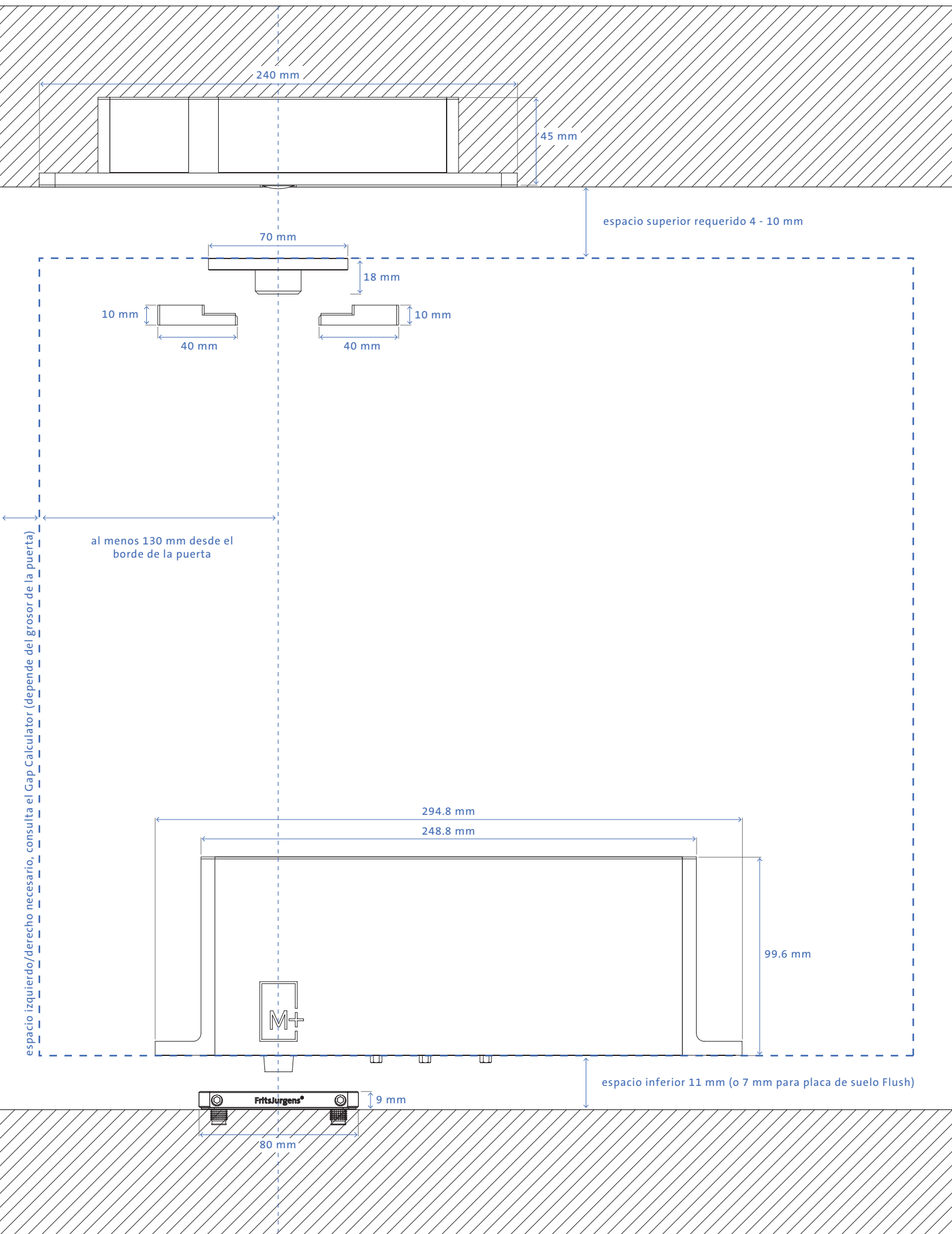


Para puertas de madera

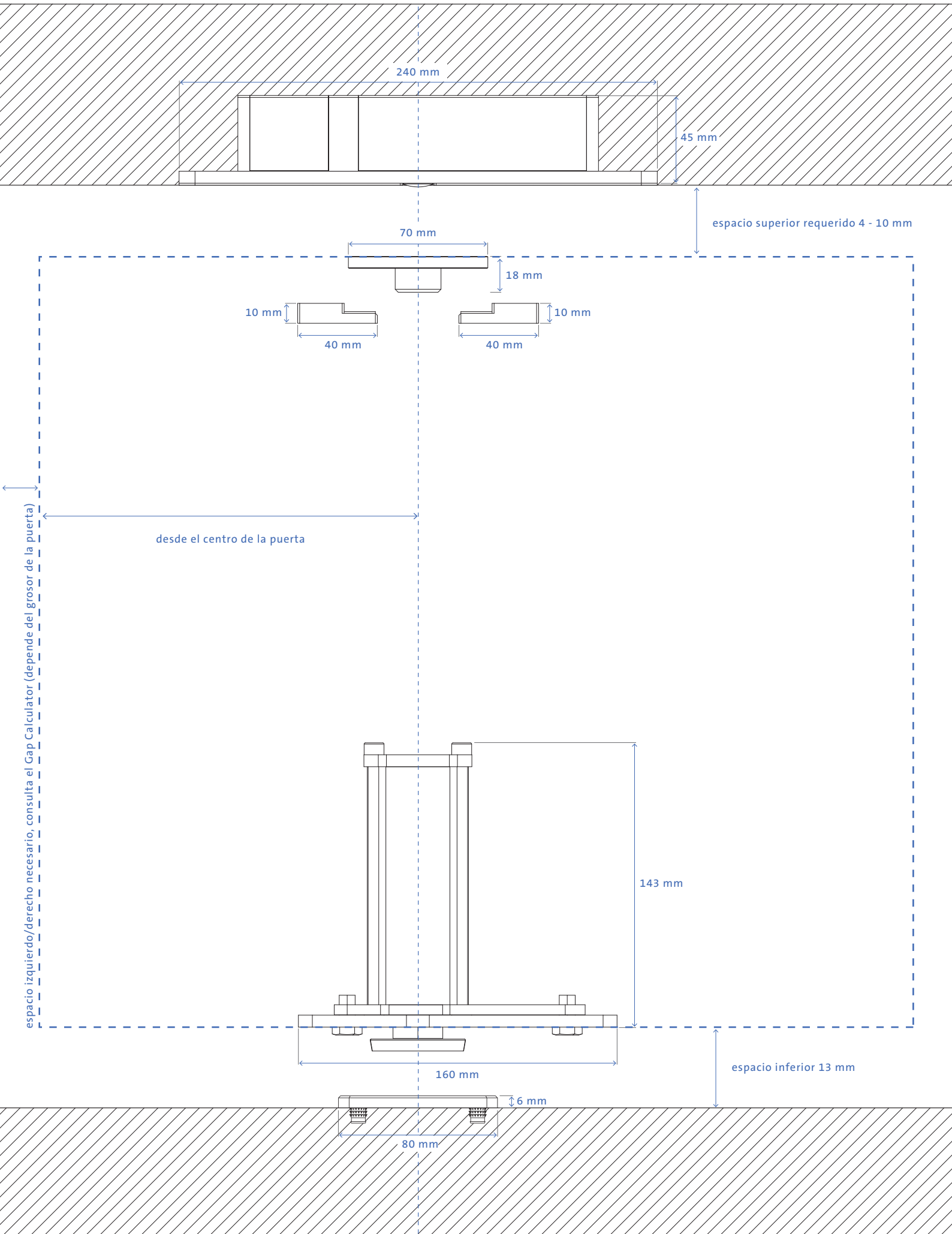


CONFIGURACIONES

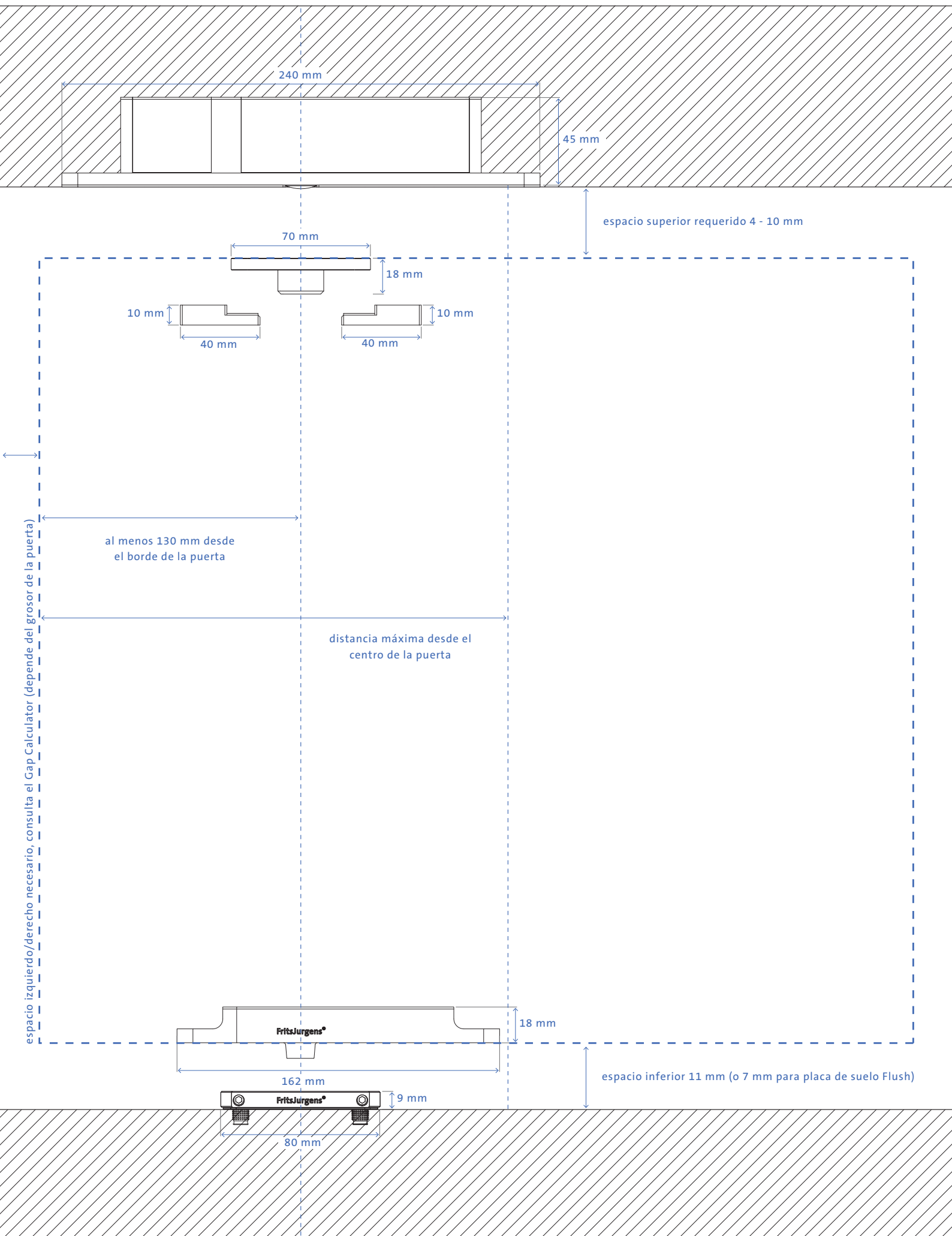
System M+ (Clase A-E), posición de la bisagra ≥ 130 mm



System 3, bisagra en el medio de la puerta (con TP-R)

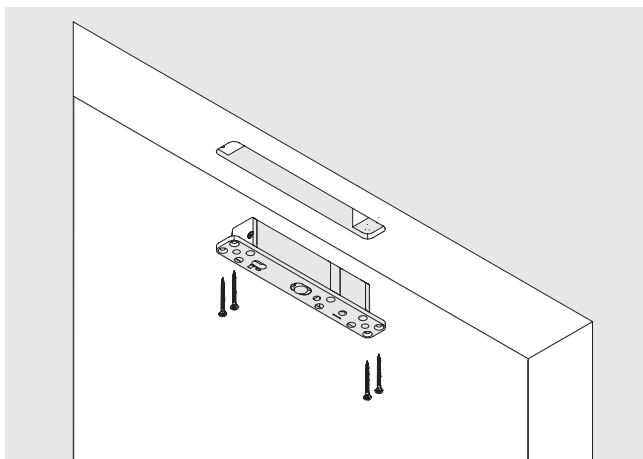


System One con TP-R (Clase G), placa de pavimento rectangular

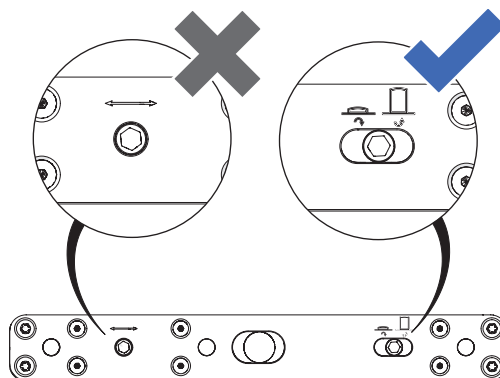


MONTAJE

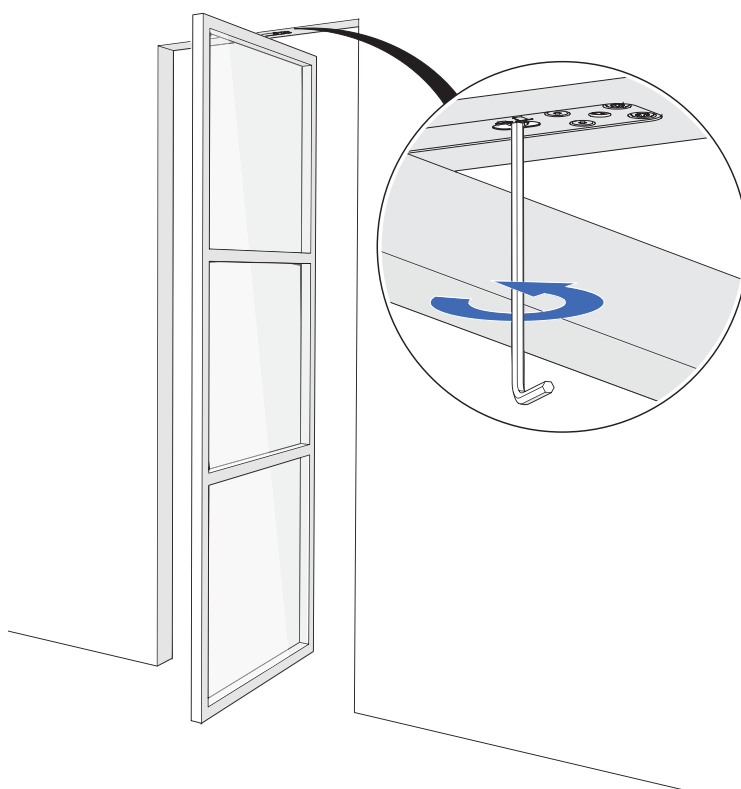
- 1 Fijar la bisagra superior Reversed.



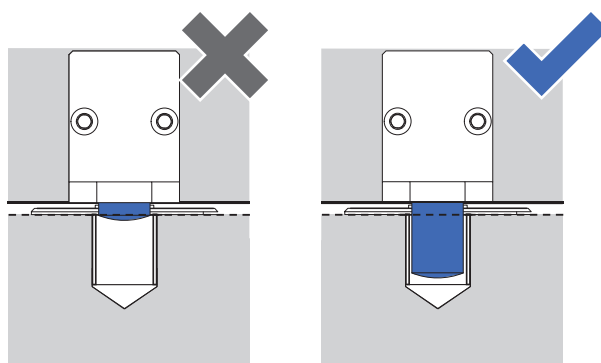
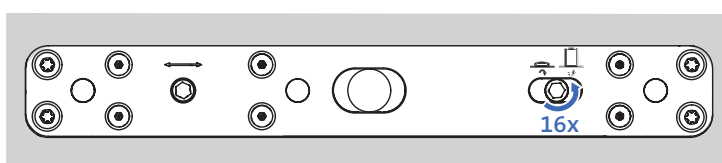
- 2 Identifica el tornillo de ajuste que extiende el husillo.



- 3 Coloca la puerta en la placa de pavimento, conforme se indica en el manual principal.

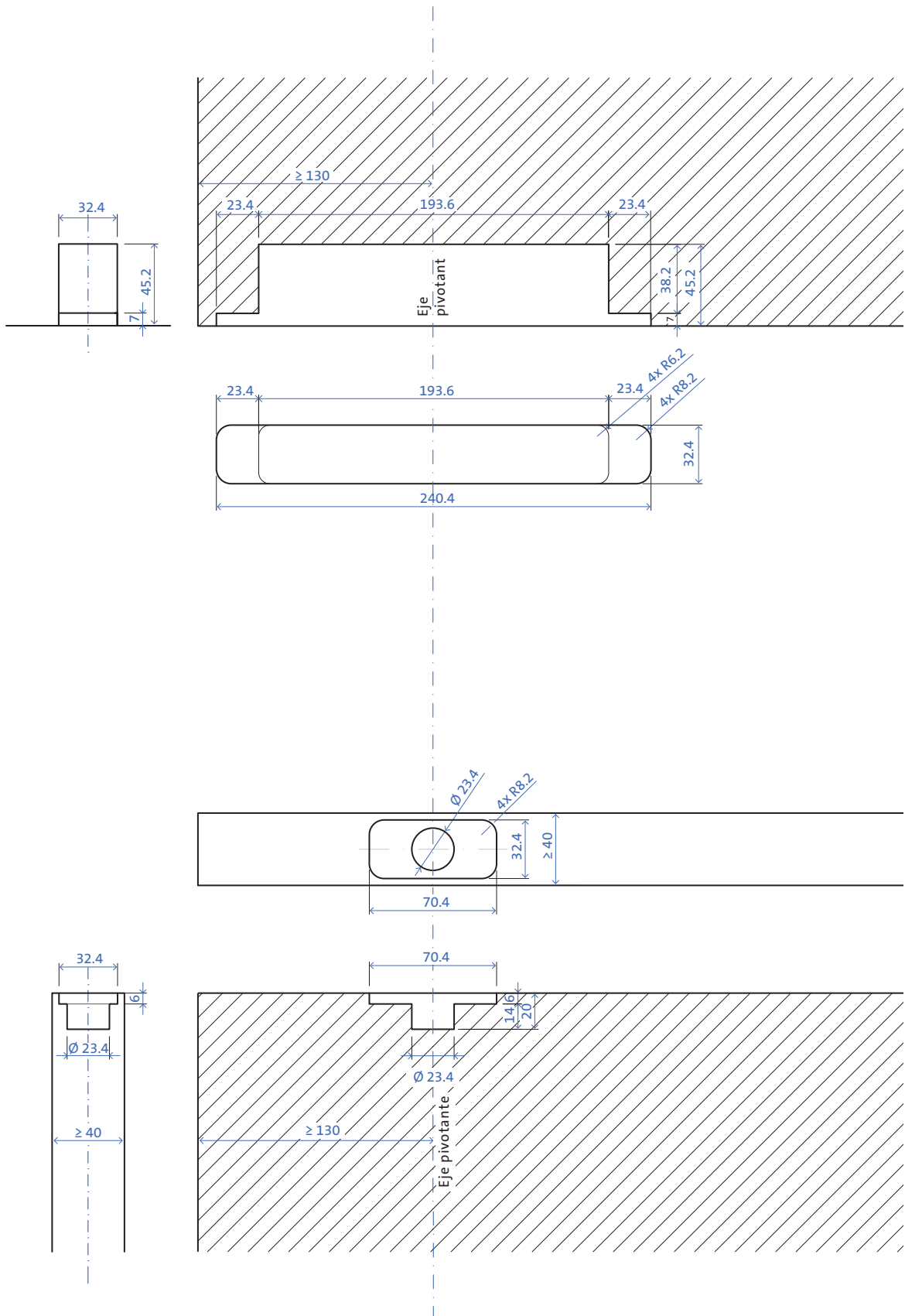


- 4 Extiende el husillo con la llave Allen 5. Gira la llave Allen 16 veces para extender completamente el husillo.



FRESADO

PREPARACIÓN DE LA PUERTA Y DEL TECHO/JAMBA SUPERIOR



FritsJurgens®

FRITSJURGENS INTERNATIONAL

A. Einsteinlaan 1
9615 TE Kolham
Los países bajos
+31 598 343 410
info@fritsjurgens.com

FRITSJURGENS ITALIA (OFICINA DE VENTAS REGIONAL)

Via Marsilio Ficino 22
50132 Firenze
Italia
+39 055 064 0290
info@fritsjurgens.com

FRITSJURGENS DUBAI BRANCH

DLC-OP-A2-4-0029
Dubai South
Dubai
Emiratos Árabes Unidos

BO.tech.TP-R.ES
Copyright © FritsJurgens®
31-05-2023



8 720681 609515