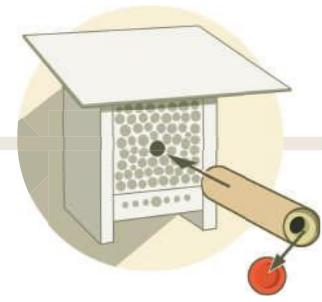


## Dein Wildbienen-Abenteuer – eine spannende Reise L'aventure avec des abeilles sauvages - un voyage passionnant



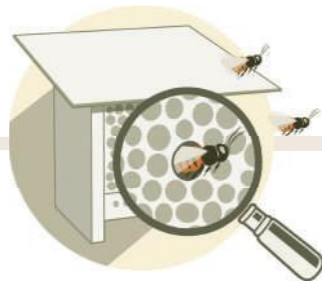
Im Frühling kannst du die acht Startpopulationen mit je 25 Mauerbienenkokons bestellen. Das Röhrchen platzierst du in deinem BeeHome.

Au printemps, tu peux recevoir 8 populations de départ contenant chacune 25 cocons d'abeilles maçonnes. Place les cocons dans ta BeeHome.



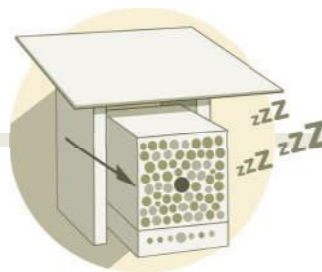
Bis zum Herbst entwickeln sich die Nachkommen in den Nestern zu ausgewachsenen Mauerbienen.

Les petits grandissent dans leurs nids pour devenir, l'automne venu, des abeilles maçonnes adultes.



Deine Mauerbienen schlüpfen im Frühling: Die Paarungszeit dieser vollkommen harmlosen Wildbienen beginnt.

Tes abeilles maçonnes éclosent au printemps: commence alors la saison des amours de ces insectes inoffensifs.



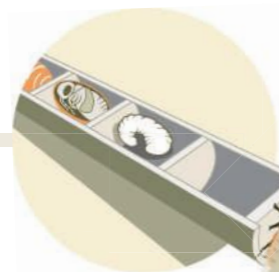
Die Mauerbienen halten in robusten Kokons Winterschlaf. Jetzt kannst du uns deine Innenboxen für die Wildbienen-Pflege einsenden.

Les abeilles maçonnes hibernent dans des cocons robustes. N'hésite pas à nous envoyer ta boîte intérieure pour le soin.



Nun bauen die Weibchen ihre Nester. Für ihren Nachwuchs sammeln sie Pollen und Nektar. Die Flugzeit beträgt 4 bis 6 Wochen.

Durant la saison des amours qui dure 4-6 semaines, les abeilles construisent leurs nids en recueillant du pollen et du nectar.



Im Frühling bestäuben deine Mauerbienen Obstbäume bei Schweizer Bauern. Sie leisten einen Beitrag zur Lebensmittelproduktion.

Au printemps, tes abeilles pollinisent les arbres fruitiers des agriculteurs suisses. Elles contribuent alors à la production alimentaire.

## Deine Wildbienen-Reise

Mit deinen Wildbienen und der richtigen Bepflanzung trägst du zu einer nachhaltigen Bestäubung in der Schweiz bei. Gemeinsam vermehren wir wichtige Wildbienen und entdecken die vielfältige Schönheit der Wildblumen. Herzlich willkommen zur spannenden Reise in die Welt der Wildbienen!

### Unsere Wildbienen-Pflege

Bei der Wildbienen-Pflege befreien wir deine Mauerbienen von Parasiten und überwintern die Kokons fachgerecht. Du sendest uns deine Innenbox(en) von September bis Oktober und erhältst sie später wieder zurück. Online kannst du deinen Nisterfolg einsehen. Im Frühling kannst du eine neue Startpopulation bestellen. Die Wildbienen-Pflege kostet 25 Franken pro Innenbox.



## Ton voyage chez les abeilles

Bienvenue dans ce beau voyage dans le monde des abeilles sauvages. Grâce à ton parrainage, tu contribues à une pollinisation durable en Suisse. Ensemble, multiplions des abeilles sauvages indispensables et partons à la découverte de la variété et de la beauté des fleurs sauvages.

### Notre soin aux abeilles sauvages

Lors du soin, nous débarrassons tes abeilles des parasites et leur offrons une hibernation professionnelle. Envoie-nous tes boîtes intérieures de septembre à octobre, nous te les renverrons après le soin. Tu peux consulter tes statistiques de nidification en et demander une population de départ gratuite au printemps. Le soin coûte 25 francs par boîte intérieure.

## BeeSnack Diversity

Fördere die Biodiversität in deiner Umgebung und schaffe eine Lebensgrundlage für Wildbienen. Mit dem BeeSnack Diversity erhältst du per Post sechs verschiedene Wildpflanzen-Setzlinge in Bio-Qualität für deinen Balkon oder Garten inklusive detaillierter Anleitung.

Promeus la biodiversité dans ton voisinage en offrant un moyen de subsistance aux abeilles sauvages. Avec le BeeSnack Diversity, tu reçois par la poste six plants de fleurs sauvages bio pour le balcon ou le jardin, accompagnés d'instructions détaillées.

Jetzt bestellen unter / Commandez dès maintenant sur: [shop.wildbieneundpartner.ch](https://shop.wildbieneundpartner.ch)

**WILD  
BIENE+  
PARTNER**

Wildbiene und Partner AG  
Heinrichstrasse 267A  
CH-8005 Zürich

[www.wildbieneundpartner.ch](https://www.wildbieneundpartner.ch)



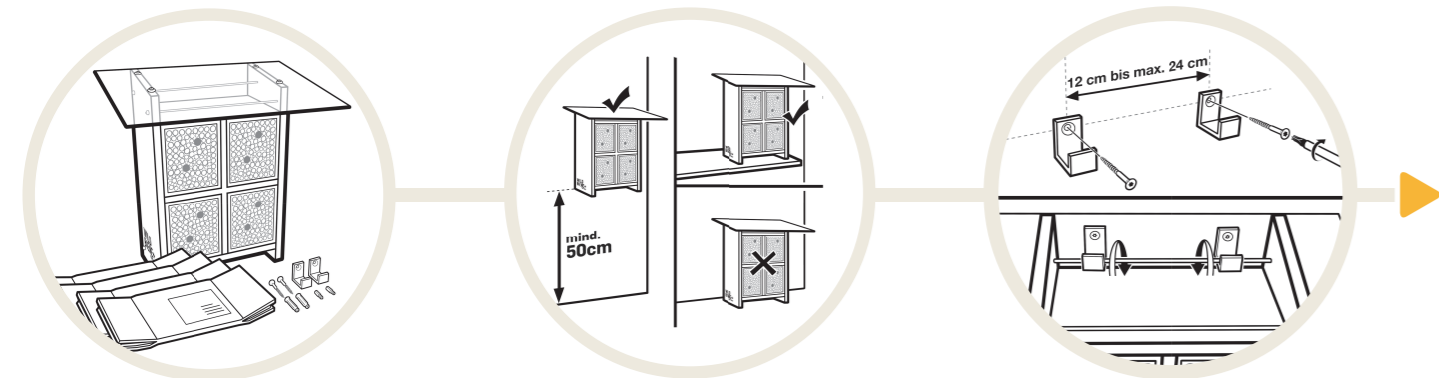
**WILD  
BIENE+  
PARTNER**

**BeeHome Pro**

Bring deine Umgebung zum Summen

Fais bourdonner la nature avec des abeilles sauvages

## Los geht's! C'est parti!



### Lieferumfang

BeeHome Pro, 2 Alu-Aufhänger,  
2 Schrauben, 2 Dübel, 2 Nägel,  
4 Rücksendekartons mit Adressetiketten,  
Beilage «Anleitung Startpopulation»

### Contenu de la livraison

La BeeHome Pro, 2 crochets en alu,  
2 vis, 2 chevilles, 2 clous, 4 cartons pour le  
retour des boîtes intérieures, 4 étiquettes,  
notice d'instruction

### Standort

Befestige dein BeeHome Pro mindestens 50cm  
über dem Boden an einer wettergeschützten  
Wand. Idealerweise ist der Standort trocken  
und sonnig. Platziere das BeeHome Pro bitte  
nicht um, solange die Wildbienen aktiv sind.

### Choix du lieu

Placez la BeeHome sur un mur à l'abri des  
intempéries, au moins 50 cm au-dessus du sol.  
Idéalement, l'emplacement doit être sec et  
enseleillé. Ne déplacez pas votre BeeHome  
tant que les abeilles sauvages sont actives!

### Montage

Montiere die Alu-Aufhänger am gewünschten  
Ort. Hänge das BeeHome Pro dann wie abge-  
bildet ein. Du kannst dein BeeHome Pro auch  
auf eine feste Unterlage wie beispielsweise  
einen Fenstersims stellen.

### Installation

Fixez les crochets en alu à l'endroit choisi.  
Accrochez la BeeHome Pro comme  
indiqué sur le graphique. Vous pouvez aussi  
placer la BeeHome sur une surface stable.

## Das Leben der Mauerbiene – eine faszinierende Wildbiene



Mauerbienen transportieren den Pollen am Bauch.  
L'abeille maçonne transporte le pollen sur son abdomen.

### 600 Wildbienenarten in der Schweiz

Ohne Bienen verschwindet ein Drittel unserer Lebensmittel. Denn die meisten Pflanzen gedeihen nur, wenn ihre Blüten bestäubt werden. Neben der Honigbiene existieren in der Schweiz über 600 Wildbienenarten. Die Mauerbienen gehören zu den Wildbienen und produzieren wie die meisten Wildbienenarten keinen Honig, bilden keinen Staat und stechen nicht.

### Bestäubungsprofi Mauerbiene

Weil Mauerbienen den Pollen trocken in ihrer Bauchbürste transportieren und sehr tolerant gegenüber tiefen Temperaturen sind, bestäuben sie bis zu 300-mal effizienter als Honigbienen. Mauerbienen fühlen sich auf dem Land sowie in der Stadt wohl. Sie sind hervorragend geeignet, um zur Verbesserung der prekären Bestäubungssituation in der Landwirtschaft beizutragen.

### Wenn der Frühling erwacht

Die Mauerbienen schlüpfen im Frühling mit den ersten Sonnenstrahlen. Nach der Paarung bauen die Weibchen Nester in geeigneten Hohlräumen. Während der Nahrungssuche für den Nachwuchs bestäubt ein einziges Weibchen an die 40 000 Blüten. In den Niströhrchen formt es aus Pollen und Nektar das Pollenbrot. Auf dieses legt es ein Ei ab und versiegelt die Brutzelle. Im Niströhrchen reiht das Weibchen mehrere Brutzellen aneinander und verschliesst das Röhrchen schliesslich mit einer Lehmwand. Die erwachsenen Mauerbienen sterben nach zwei Monaten Flugzeit.

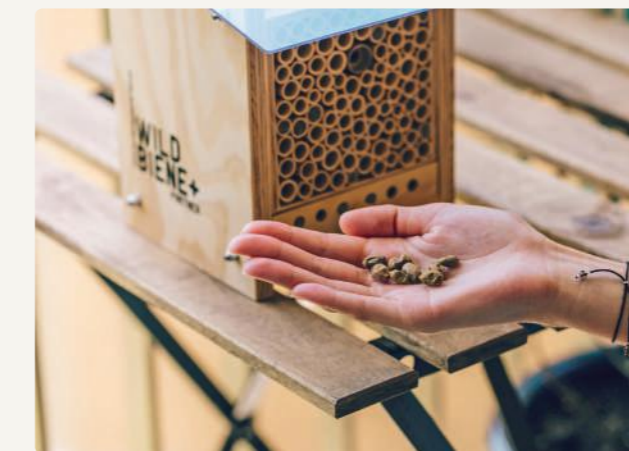
### Entwicklung bis zum Winterschlaf

In den Nestern wächst nun der Nachwuchs heran – die Larven schlüpfen aus dem Ei und ernähren sich vom Pollenbrot. Sie spinnen einen robusten Kokon, in dem sie sich verpuppen. Bis zum Herbst entwickeln sie sich darin zu ausgewachsenen Mauerbienen. So können sie problemlos draussen überwintern. Im Kokon halten sie nun Winterschlaf, aus dem sie im darauffolgenden Frühling mit den ersten wärmeren Tagen erwachen: Ein neuer Zyklus kann beginnen.



Mauerbienen sind harmlos und stechen nicht.  
Inoffensive, l'abeille maçonne ne pique pas.

## La vie de l'abeille maçonne, une abeille sauvage fascinante



Ihre robusten Kokons schützen die Mauerbienen.  
Les abeilles maçonnnes sont protégées dans leurs robustes cocons.

### 600 espèces d'abeilles en Suisse

Sans abeilles, un tiers de nos aliments disparaîtraient. En effet, la plupart des plantes ne se développent que si elles sont pollinisées. Outre l'abeille à miel, il existe en Suisse plus de 600 espèces d'abeilles sauvages. On leur doit une grande partie de la pollinisation de nos plantes cultivées et sauvages. Comme la plupart des abeilles sauvages, les abeilles maçonnnes ne produisent pas de miel, ne forment pas de colonies et ne piquent pas.

### L'abeille maçonne, pollinisatrice hors pair

Comme les abeilles maçonnnes transportent le pollen au sec dans leurs brosses ventrales, et qu'elles sont très tolérantes aux basses températures, elles pollinisent jusqu'à 300 fois plus efficacement que les abeilles mellifères. Les abeilles maçonnnes sont de plus très répandues en Europe centrale et apprécient aussi bien la ville que la campagne. Elles sont donc le remède idéal à la précarité actuelle de la pollinisation dans l'agriculture.

### Quand le printemps s'éveille

Les abeilles maçonnnes éclosent au printemps avec les premiers rayons de soleil. Après l'accouplement, les femelles font leurs nids dans des cavités appropriées. En allant chercher de la nourriture pour sa progéniture, une seule femelle pollinise environ 40.000 fleurs. Dans les cavités, le pollen et le nectar forment du pain d'abeille. La femelle y dépose son œuf et scelle un nid. Elle aligne les nids dans le tube qu'elle referme avec un mur d'argile. Les abeilles maçonnnes adultes meurent après environ deux mois de vol.

### Développement jusqu' à l'hibernation

Dans les nids, la progéniture grandit : les larves éclosent de l'œuf et se nourrissent du pain d'abeille. Elles se tissent un cocon solide dans lequel elles se transforment en nymphes. En automne, elles auront mué en abeilles maçonnnes adultes. Elles passeront l'hiver dans leurs cocons, à l'extérieur, sans aucun problème, en attendant les premiers jours chauds du printemps : ce sera alors le début d'un nouveau cycle.



Mauerbienen sind absolute Bestäubungsprofis.  
L'abeille maçonne, une experte de la pollinisation.



Unser Newsletter beliefert dich monatlich mit wichtigen Informationen zu deinem BeeHome. Wissenswertes und Antworten auf Fragen rund um Wildbienen und Wildblumen findest du auf unserer Website.

Notre newsletter mensuelle te fournit des astuces passionnantes et des informations importantes sur ta BeeHome. Sur notre site, tu trouveras toutes les réponses à tes questions sur les abeilles et les fleurs sauvages.