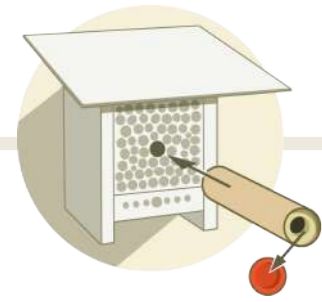


Die Wildbienen-Patenschaft – eine spannende Reise

Parrainer des abeilles sauvages: une aventure passionnante



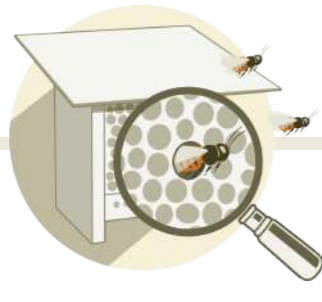
Im Frühling können Sie pro Innenbox eine Startpopulation bestellen. Diese platzieren Sie in Ihrem BeeHome Diversity.

Au printemps, vous pouvez commander une population de départ par boîte intérieure. Placez-la dans la BeeHome Diversity.



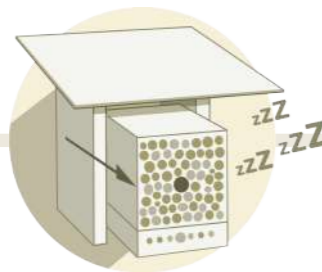
Im Frühling bestäuben Ihre Mauerbienen Obstbäume bei Schweizer Bauern. Sie können zwei Startpopulationen bei uns bestellen.

Au printemps, vos abeilles pollinisent les arbres fruitiers des agriculteurs suisses. Vous pouvez nous commander deux populations de départ.



Ihre harmlosen Mauerbienen schlüpfen im Frühling. Bald darauf können auch weitere Wildbienenarten bei Ihnen einziehen.

Vos abeilles maçonnes inoffensives éclosent au printemps. D'autres espèces d'abeilles sauvages les rejoindront bientôt.



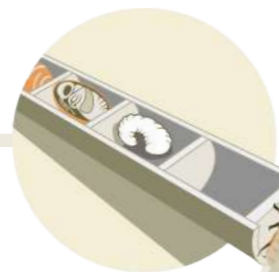
Die zwei Innenboxen können Sie uns zur Wildbienen-Pflege einsenden. Das BeeHome Diversity bleibt im Winter draussen.

Vous pouvez nous envoyer les deux boîtes intérieures pour le soin aux abeilles. La BeeHome Diversity passera l'hiver dehors.



Nun bauen die Weibchen ihre Nester in den Hohlräumen oder im Totholz. Für ihren Nachwuchs sammeln sie Pollen und Nektar.

Les femelles font leurs nids dans des cavités ou du bois mort. C'est pour leurs petits qu'elles collectent du pollen et du nectar.



Bis zum Herbst entwickeln sich die Mauerbienen in ihren robusten Kokons zu ausgewachsenen Wildbienen.

Jusqu'à l'automne, les abeilles maçonnes grandissent dans leurs robustes cocons pour devenir des abeilles sauvages adultes.

Ihre Wildbienen-Reise

Herzlich willkommen zur spannenden Reise in die Welt der Wildbienen! Mit Ihrer Wildbienen-Patenschaft tragen Sie zu einer nachhaltigen Bestäubung in der Schweiz bei. Gemeinsam vermehren wir wichtige Wildbienen und entdecken die vielfältige Schönheit der Wildblumen.

Unsere Wildbienen-Pflege

Bei der Wildbienen-Pflege, die 25 Franken kostet, befreien wir Ihre Mauerbienen von Parasiten und überwintern die Kokons fachgerecht. Sie senden uns Ihre Innenboxen von September bis Oktober und erhalten sie später wieder zurück. Online können Sie Ihren Nisterfolg einsehen. Im Frühling können Sie pro Innenbox eine neue Startpopulation bestellen.



Votre voyage chez les abeilles

Bienvenue dans ce beau voyage dans le monde des abeilles sauvages. Grâce à votre parrainage, vous contribuez à une pollinisation durable en Suisse. Ensemble, multiplions des abeilles sauvages importantes et partons à la découverte de la variété et de la beauté des fleurs sauvages.

Notre soin aux abeilles sauvages

Avec le soin aux abeilles sauvages qui coûte 25 francs, nous débarrassons vos abeilles maçonnes de parasites et hivernons vos cocons de façon professionnelle. Envoyez-nous vos boîtes intérieures de septembre à octobre. Vous pouvez consulter votre succès de nidification en ligne et au printemps, commander de nouvelles populations de départ (une par boîte intérieure).

BeeSnack Diversity

Fördern Sie die Biodiversität in Ihrer Umgebung und schaffen Sie eine Lebensgrundlage für Wildbienen. Mit dem BeeSnack Diversity erhalten Sie per Post sechs verschiedene wertvolle Wildpflanzen-Setzlinge in Bio-Qualität für Ihren Balkon oder Garten inklusive detaillierter Anleitung.

Promouvez la biodiversité dans votre voisinage en offrant un moyen de subsistance à des abeilles sauvages. Avec la BeeSnack Diversity, vous recevez par la poste, accompagnés d'instructions détaillées, six plants bios de fleurs sauvages pour le balcon ou le jardin.

Jetzt bestellen unter / Commandez dès maintenant sur: shop.wildbieneundpartner.ch

**WILD
BIENE+
PARTNER**

Wildbiene und Partner AG
Heinrichstrasse 267A
CH-8005 Zürich

www.wildbieneundpartner.ch



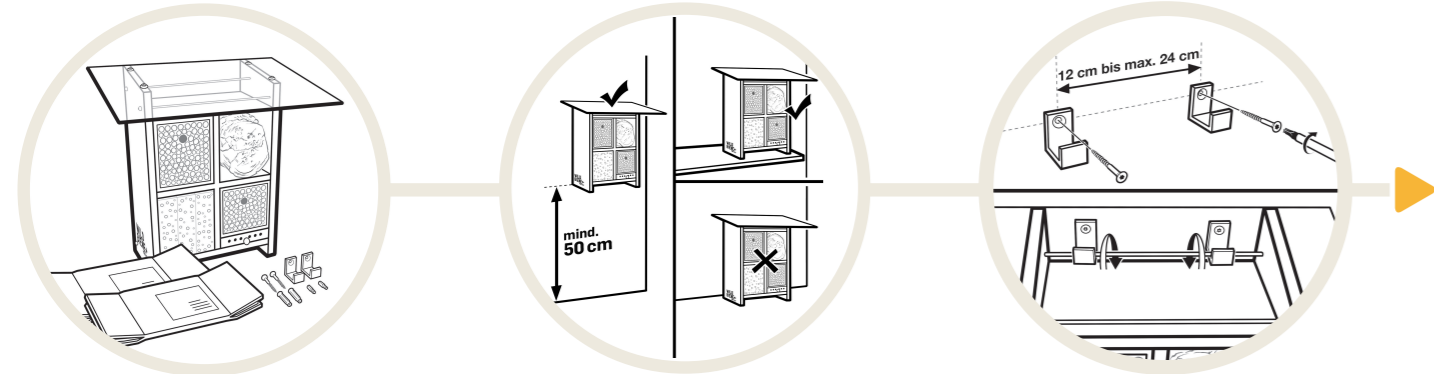
**WILD
BIENE+
PARTNER**

BeeHome Diversity

Die Welt der Wildbienen entdecken
Découvrez le monde des abeilles sauvages



Los geht's! C'est parti!



Lieferumfang

BeeHome Diversity, 2 Alu-Aufhänger,
2 Schrauben, 2 Dübel, 2 Nägel,
2 Rücksendekartons für Innenboxen,
2 Etiketten, Beilage «Anleitung
Startpopulation»

Contenu de la livraison

La BeeHome Diversity, 2 crochets en alu,
2 vis, 2 chevilles, 2 clous, 2 cartons pour le
retour des boîtes intérieures, 2 étiquettes,
notice d'instruction

Standort

Befestigen Sie Ihr BeeHome Diversity mindes-
tens 50 cm über dem Boden an einer wetterge-
schützten Wand. Idealerweise ist der Standort
trocken und sonnig. Platzieren Sie es bitte
nicht um, solange die Wildbienen aktiv sind.

Choix du lieu

Placez la BeeHome sur un mur à l'abri des
intempéries, à au moins 50 cm au-dessus du
sol. Idéalement, l'emplacement doit être sec et
enseleillé. Ne déplacez pas votre BeeHome tant
que les abeilles sauvages sont actives!

Montage

Montieren Sie die Alu-Aufhänger am
gewünschten Ort. Hängen Sie dann Ihr
BeeHome Diversity wie abgebildet ein.
Sie können Ihr BeeHome Diversity auch
auf eine feste Unterlage stellen.

Installation

Fixez les crochets en alu à l'endroit choisi.
Accrochez la BeeHome Diversity comme
indiqué sur le graphique. Vous pouvez aussi
placer la BeeHome sur une surface stable.

Das Leben der Mauerbiene – eine faszinierende Wildbiene



Mauerbienen transportieren den Pollen am Bauch.
L'abeille maçonne transporte le pollen sur son abdomen.

600 Wildbienenarten in der Schweiz

Ohne Bienen verschwindet ein Drittel unserer Lebensmittel. Denn die meisten Pflanzen gedeihen nur, wenn ihre Blüten bestäubt werden. Neben der Honigbiene existieren in der Schweiz über 600 Wildbienenarten. Die Mauerbienen gehören zu den Wildbienen und produzieren wie die meisten Wildbienenarten keinen Honig, bilden keinen Staat und stechen nicht. Das BeeHome Diversity bietet drei verschiedene Arten von Nistplätzen für Wildbienen. Für Hohlräumnister wie die Mauerbienen sind Schilfröhrchen ideal. Viele seltene Wildbienenarten bevorzugen hingegen Totholz. Für weitere Wildbienenarten stehen Nistgänge unterschiedlicher Durchmesser zur Verfügung.

Bestäubungsprofi Mauerbiene

Weil Mauerbienen den Pollen trocken in ihrer Bauchbürste transportieren und sehr tolerant gegenüber tiefen Temperaturen sind, bestäuben sie bis zu 300-mal effizienter als Honigbienen. Mauerbienen fühlen sich auf dem Land sowie in der Stadt wohl. Sie sind hervorragend geeignet, um zur Verbesserung der prekären Bestäubungssituation in der Landwirtschaft beizutragen.

Wenn der Frühling erwacht

Die Mauerbienen schlüpfen im Frühling mit den ersten Sonnenstrahlen. Nach der Paarung bauen die Weibchen Nester in geeigneten Hohlräumen. Während der Nahrungssuche für den Nachwuchs bestäubt ein einziges Weibchen an die 40 000 Blüten. In den Niströhrchen formt es aus Pollen und Nektar das Pollenbrot. Auf dieses legt es ein Ei ab und versiegelt die Brutzelle. Im Niströhrchen reiht das Weibchen mehrere Brutzellen aneinander und verschliesst das Röhrchen schliesslich mit einer Lehmwand. Die erwachsenen Mauerbienen sterben nach zwei Monaten Flugzeit.

Entwicklung bis zum Winterschlaf

In den Nestern wächst nun der Nachwuchs heran – die Larven schlüpfen aus dem Ei und ernähren sich vom Pollenbrot. Sie spinnen einen robusten Kokon, in dem sie sich verpuppen. Bis zum Herbst entwickeln sie sich darin zu ausgewachsenen Mauerbienen. So können Sie problemlos draussen überwintern. Im Kokon halten sie nun Winterschlaf, aus dem sie im darauffolgenden Frühling mit den ersten wärmeren Tagen erwachen: Ein neuer Zyklus kann beginnen.



Mauerbienen sind harmlos und stechen nicht.
Inoffensive, l'abeille maçonne ne pique pas.

La vie de l'abeille maçonne, une abeille sauvage fascinante



Ihre robusten Kokons schützen die Mauerbienen.
Les abeilles maçonnnes sont protégées dans leurs robustes cocons.

600 espèces d'abeilles sauvages en Suisse

Sans abeilles, un tiers de nos aliments disparaîtraient. En effet, la plupart des plantes ne se développent que si elles sont pollinisées. Outre l'abeille à miel, il y a en Suisse plus de 600 espèces d'abeilles sauvages. On leur doit une grande partie de la pollinisation de nos plantes cultivées et sauvages. Comme la plupart des abeilles sauvages, les abeilles maçonnnes ne produisent pas de miel, ne forment pas de colonies et ne piquent pas. Un module abrite des abeilles qui nichent dans du bois mort. Un autre est destiné à celles qui utilisent des tunnels de nidification de différents diamètres.

L'abeille maçonne, pollinisatrice hors pair

Comme les abeilles maçonnnes transportent le pollen au sec dans leurs brosses ventrales, et qu'elles sont très tolérantes aux basses températures, elles pollinisent jusqu'à 300 fois plus efficacement que les abeilles mellifères. Les abeilles maçonnnes sont de plus très répandues en Europe centrale et apprécient aussi bien la ville que la campagne. Elles sont donc le remède idéal à la précarité actuelle de la pollinisation dans l'agriculture.

Quand le printemps s'éveille

Les abeilles maçonnnes éclosent au printemps avec les premiers rayons de soleil. Après l'accouplement, les femelles font leurs nids dans des cavités adéquates. En allant chercher de la nourriture pour sa progéniture, une seule femelle pollinise environ 40.000 fleurs. Dans les cavités, le pollen et le nectar forment du pain d'abeille. La femelle y pose son œuf et scelle un nid. Elle aligne les nids dans le tube qu'elle referme avec un mur d'argile. Les abeilles maçonnnes adultes meurent environ après deux mois de vol.

Développement jusqu'à l'hibernation

Dans les nids, la progéniture grandit: les larves éclosent de l'œuf et se nourrissent du pain d'abeille. Elles se tissent un cocon solide dans lequel elles se transforment en nymphes. En automne, elles auront mué en abeilles maçonnnes adultes. Elles passeront l'hiver dans leurs cocons, à l'extérieur, sans aucun problème, en attendant les premiers jours chauds du printemps: ce sera le début d'un nouveau cycle.



Mauerbienen sind absolute Bestäubungsprofis.
L'abeille maçonne, une experte de la pollinisation.



Unser Newsletter beliefert Sie monatlich mit wichtigen Informationen zu Ihrer Wildbienen-Patenschaft und spannenden Tipps. Wissenswertes und Antworten auf Fragen rund um Wildbienen und Wildblumen finden Sie auf unserer Website in der Rubrik «Häufige Fragen – FAQ».

Notre newsletter mensuelle vous fournit des astuces passionnantes et des informations importantes sur votre parrainage d'abeilles sauvages. Vous trouverez sur notre site, toutes les réponses à vos questions sur les abeilles et fleurs sauvages dans la rubrique «FAQ».