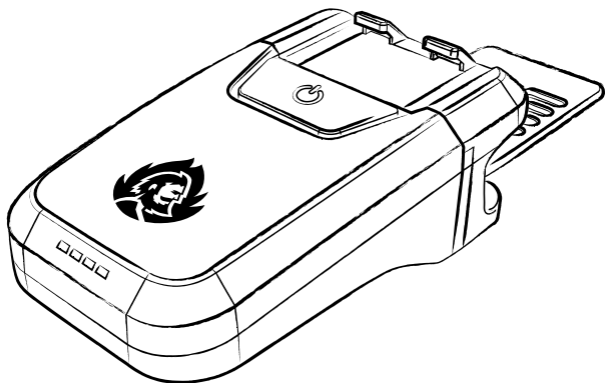




BURNHARD



LED-GRILLLICHT

LED grill light
LED-barbecuelampje
Luce a LED per barbecue
Lampe LED pour barbecue
Luz de parrilla LED

DE INHALT

Technische Daten	6
Lieferumfang	6
Sicherheitshinweise	7
Teilbeschreibung	11
Produktbeschreibung	12
• Montage	12
• Produkt betreiben	13
Konformitätserklärung	15
Kundenservice	15
Entsorgung/Umweltschutz	16

EN CONTENTS

Technical Specifications	18
Included in Delivery	18
Safety Information	19
Description of Components	23
Product Description	24
• Assembly	24
• Product Operation	25
Declaration of Conformity	27
Customer Service	27
Disposal/Recycling	28

NL INHOUD

Technische specificaties	30
Leveringsomvang	30
Veiligheidsinstructies	31
Gedeeltelijke beschrijving	35
Productomschrijving	36
• Montage	36
• Product gebruiken	37
Conformiteitsverklaring	39
Klantenservice	39
Verwijdering/milieu	40

IT CONTENUTI

Dati tecnici	42
Dotazioni	42
Avvertenze di sicurezza	43
Descrizione dei pezzi	47
Descrizione del prodotto	48
• Montaggio	48
• Utilizzo del prodotto	49
Dichiarazione di conformità	51
Assistenza clienti	51
Smaltimento/Protezione dell'ambiente	52

FR CONTENU

Spécifications techniques	54
Contenu de la livraison	54
Consignes de sécurité	55
Description des pièces	59
Description de l'appareil	60
• Montage	60
• Fonctionnement du product	61
Déclaration de conformité	63
Service client	63
Élimination des déchets / Protection de l'environnement	64

ES CONTENIDO

Especificaciones técnicas	66
Contenido de la entrega	66
Instrucciones de seguridad	67
Descripción de los componentes	72
• Montaje	72
• Manjeo del producto	73
Declaración de conformidad	75
Servicio de atención al cliente	75
Eliminación de residuos / protección del medio ambiente	76

EN TECHNICAL SPECIFICATIONS

Dimensions (L/W/H):	11.8 x 7 x 4.2 cm
Weight:	Approx. 157 g
Battery capacity:	2,500 mAh
Battery type:	Rechargeable lithium battery
Voltage:	5 V ===
Connection:	USB-C
Charge time:	Approx. 3.5 h (depending on power supply unit)
Illuminant power:	1 W
Light colour:	5,500 K
Dust/water:	IP65

Subject to changes and errors with regards to features, technology, colours and design.

INCLUDED IN DELIVERY

- LED barbecue light
- Bracket
- USB cable (no power supply included)
- Instruction manual

SAFETY INSTRUCTIONS

Please read the instruction manual carefully before using the unit and keep it in a safe place.

EXPLANATION OF SYMBOLS



This symbol warns of hazards that may cause damage to the unit or result in injury.



This symbol indicates magnetic fields. They can pose a hazard to persons with metal parts or implants and damage devices and data carriers. If you have an electronic implant, talk to your specialist beforehand about whether your implant is susceptible to magnetic interference.



This symbol warns of toxic substances. Do not use your battery-powered device if any liquid is leaking from the device or battery.

INTENDED USE

This appliance is intended for domestic use only, not for continuous commercial use.

The appliance is not intended for use by children or persons with reduced ability to operate appliances. It may only be used by persons who are capable of operating equipment safely.

Use the unit as described in the instruction manual. The manufacturer accepts no liability for damage to objects and persons caused by non-observance.

Do not make any changes to the unit. Any modifications to the unit can lead to accidents and to loss of your warranty claim.

GENERAL INFORMATION

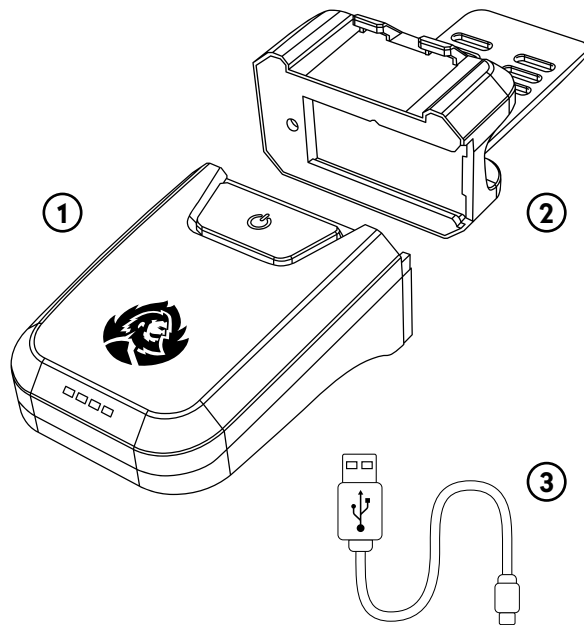
Please read the instruction manual carefully before using the unit and keep it in a safe place.

- 1.** After unpacking the unit, check that it is in perfect condition and that there is no damage that could affect the functional safety of the unit. If there are any defects or the unit has been dropped to the ground, do not use it and contact our customer service.
- 2.** Improper repairs can lead to danger for the user and result in invalidation of the warranty. If individual parts are damaged, they must be replaced by the manufacturer, an authorised specialist company or a similarly qualified person.

3. Only use the unit after it has been properly assembled.
4. The appliance and the inserts are not dishwasher-safe.
5. Never place or operate the appliance or power cord on or near hot surfaces.
6. Only use the light in a temperature range from $-10\text{ }^{\circ}\text{C}$ to $+55\text{ }^{\circ}\text{C}$.
7. Keep in mind that your LED Light should not be stored outside by the grill for extended periods of time when the temperature is below zero, as this can lead to irreversible damage and a loss of capacity of the battery.

Note: Do not mount the BBQ LED on extremely hot places on your barbecue (e.g., barbecue lid), as the magnet could become demagnetised due to the intense heat.

DESCRIPTION OF COMPONENTS

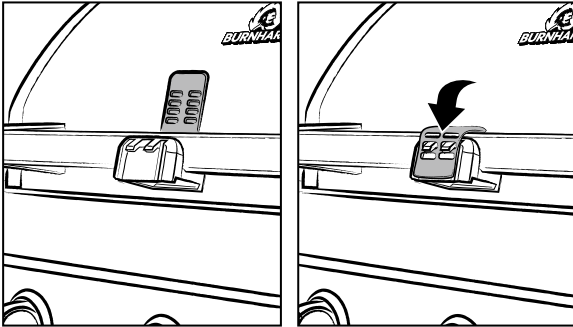


1. LED light
2. Bracket
3. USB cable (no power supply included)

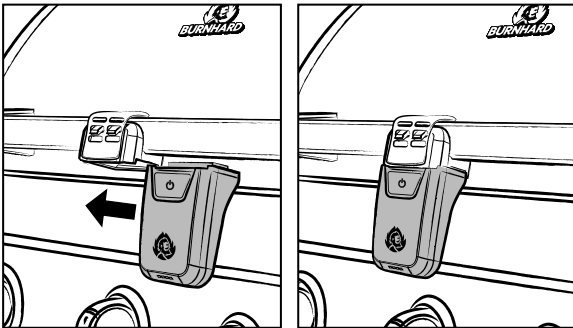
PRODUCT DESCRIPTION

ASSEMBLY

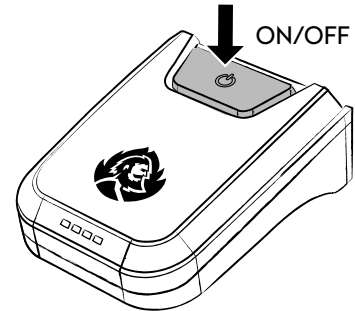
- Mount the holder on the handle of your FRED'S or EARL'S by passing the silicone strap around the handle and snapping it into the two hooks.



- Slide the light sideways into the holder from right to left until you feel it click into place.



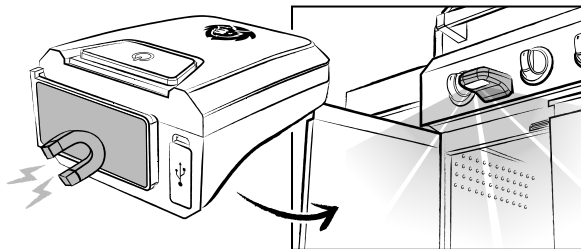
PRODUCT OPERATION



- Activate the light by pressing the centrally placed button on the top.
- When you lift the lid, the light is automatically switched on by the tilt angle sensor.
- Pressing it again dims the light to 50 % of the maximum brightness.
- The light turns off automatically when you close the lid.
- Memory function: The brightness level is 'remembered' when the barbecue lid is opened and closed again.
- A third press switches the light off.
- Automatic switch-off: If the grill lid is not lifted for 30 minutes (light off), the product switches off automatically and must be reactivated by pressing the on/off button.

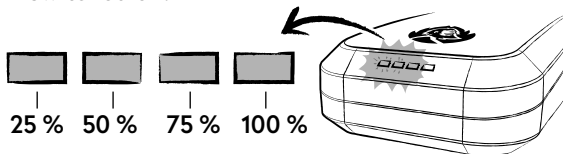
As soon as the light is removed from the holder on the handle, the tilt angle sensor switches off. By pressing the centrally placed button again, you can also use your barbecue light as a torch.

When you take the light out of the holder, you can attach it in different positions on your barbecue using the magnet.



BATTERY LEVEL INDICATOR

- The battery level is displayed when the light is switched on.



CHARGING THE PRODUCT

- To charge the product, you must first remove the front part from the holder, open the charging port and connect the light with the enclosed USB cable.
- Battery level indicator during charging: current charge level is displayed, battery level at 75 % → 4. lamp flashes.
- In order to maintain the battery's optimal charging capacity, it should be charged once every 3 months and discharged at least once every 6 months.
- Be sure to charge the light at a temperature above +5 °C to +45 °C.

DECLARATION OF CONFORMITY

BURNHARD GmbH hereby declares that the product is in compliance with the essential CE requirements as of the date of issue. The complete declaration of conformity can be viewed at www.burnhard.de

CUSTOMER SERVICE

In principle, our products are subject to the statutory warranty obligation of two years. Claims beyond this can only be processed in conjunction with the proof of purchase. Worn parts exclude a warranty claim in the case of normal wear and tear. The service life depends on the respective treatment and use of the products and is therefore variable.

If you have any questions about the operation or functionality of our products, please contact our customer service team:

Free hotline for Germany/Austria:
0800 270 70 27

Email: service@burnhard.de
Website: www.burnhard.de

DISPOSAL/RECYCLING



Our products are manufactured according to high quality standards and are designed for a long service life. Regular maintenance and care help to extend the service life. If the unit is defective and cannot be repaired, it must not be disposed of together with your regular household waste.

Electrical parts:

You must take the unit to a designated disposal point for the recycling of electrical or electronic equipment. Through proper disposal and recycling, you can make an important contribution to protecting our environment.

This unit complies with the WEEE Directive 2002/96/EC on the disposal of waste electrical and electronic equipment.

Battery:

Batteries and rechargeable batteries must not be disposed of in household waste. You are legally obliged to return used batteries and rechargeable batteries. Batteries may contain harmful substances that can damage the environment or your health if stored or disposed of improperly. But they also contain important raw materials that can be recycled, such as iron, zinc, manganese or nickel.

NL TECHNISCHE SPECIFICATIES

Afmetingen (l x b x h):	11,8 x 7 x 4,2 cm
Gewicht:	Ca. 157 g
Vermogen van de batterij:	2.500 mAh
Type batteri:	Lithiumbatterij
Laadspanning:	5 V ===
Aansluiting:	USB-C
Oplaadtijd:	Ca. 3,5 uur
(afhankelijk van voeding)	
Vermogen lamp:	1 W
Lichtkleur:	5.500 K
Stof/water:	IP65

Wijzigingen en fouten in de uitvoeringskenmerken, techniek, kleuren en design voorbehouden.

LEVERINGSOMVANG

- LED-lamp
- Houder
- USB-kabel (geen voeding inbegrepen)
- Gebruiksaanwijzing

VEILIGHEIDSINSTRUCTIES

Lees de gebruiksaanwijzing vóór de ingebruikname van het apparaat aandachtig door en bewaar deze.

VERKLARING VAN DE SYMBOLEN



Dit symbool waarschuwt voor gevaren die kunnen leiden tot schade aan het apparaat of lichamelijk letsel.



Dit symbool waarschuwt voor magnetische velden. Ze kunnen een gevaar vormen voor personen met metalen onderdelen of implantaten en kunnen apparatuur en gegevensdragers beschadigen. Als je een elektronisch implantaat draagt, vraag dan voordat je een inductiekookplaat wilt aanschaffen aan je arts of jouw implantaat gevoelig is voor magnetische storingen.



Dit symbool waarschuwt voor giftige stoffen. Gebruik je apparaat met accu of batterijen niet als er vloeistof uit het apparaat, de accu of de batterij loopt.

BEOOGD GEBRUIK

Het apparaat is uitsluitend bedoeld voor huishoudelijk gebruik, niet voor continu commercieel gebruik.

Dit apparaat is niet bedoeld voor gebruik door kinderen en personen met beperkte mogelijkheden om apparatuur te bedienen. Het mag alleen worden gebruikt door personen die in staat zijn om apparatuur veilig te bedienen.

Gebruik het apparaat altijd zoals beschreven in de gebruiksaanwijzing. De fabrikant is niet aansprakelijk voor schade aan objecten of personen veroorzaakt door het niet in acht nemen van de gebruiksaanwijzing.

Breng geen wijzigingen aan het apparaat aan. Dergelijke wijzigingen aan het apparaat kunnen leiden tot ongelukken en het verlies van de garantieclaim.

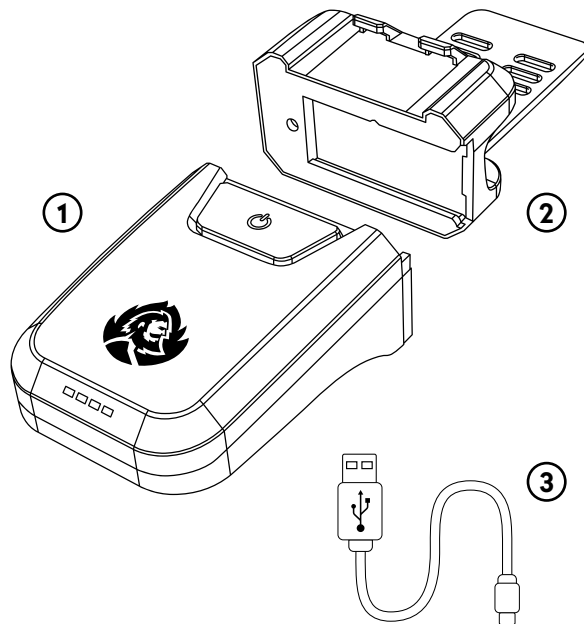
ALGEMENE INSTRUCTIES

1. Controleer na het uitpakken of het apparaat correct werkt en of er eventuele beschadigingen zijn die de veilige werking kunnen belemmeren. Vertoont het apparaat gebreken of is het gevallen, neem het dan niet in bedrijf maar neem contact op met onze klantenservice.
2. Ondeskundige reparaties kunnen gevaar opleveren voor de gebruiker en het vervallen van het recht op garantie tot gevolg hebben. Mochten afzonderlijke onderdelen beschadigd zijn dan moeten deze door de fabrikant, een geautoriseerde dealer of een vergelijkbaar gekwalificeerde persoon worden vervangen.

3. Gebruik het apparaat alleen als het volgens de voorschriften in elkaar is gezet.
4. Zowel het apparaat zelf als de onderdelen zijn niet vaatwasmachinebestendig.
5. Plaats of gebruik het apparaat en het snoer nooit op of in de buurt van hete oppervlakken.
6. Gebruik de lamp alleen in een temperatuurbereik van $-10\text{ }^{\circ}\text{C}$ tot $+55\text{ }^{\circ}\text{C}$.
7. Bewaar uw barbecue-LED niet buiten bij de barbecue als de temperatuur onder nul is. Temperaturen onder nul kunnen leiden tot onherstelbare schade en capaciteitsverlies van de batterij.

Let op: plaats de barbecue-LED niet op extreem hete plekken bij de barbecue (bijv. op het deksel), omdat de magneet anders door de sterke hitte kan demagnetiseren.

GEDEELTELIJKE BESCHRIJVING

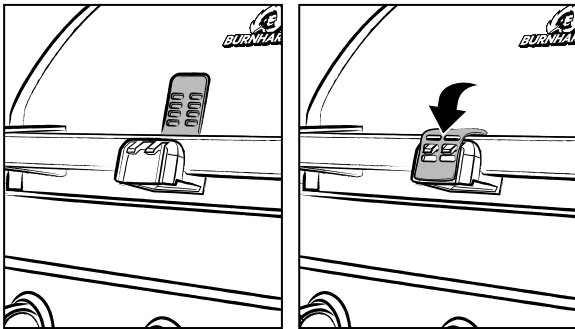


1. LED-lamp
2. Houter
3. USB-kabel (geen voeding inbegrepen)

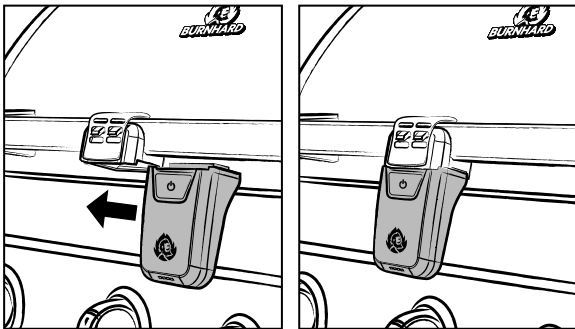
PRODUCTOMSCHRIJVING

MONTAGE

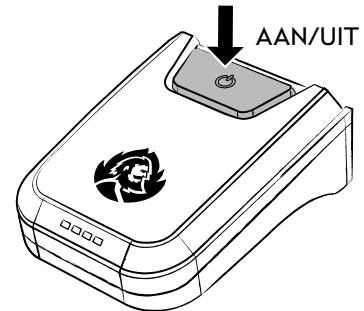
- Monteer de houder aan de handgreep van je FRED of EARL door de siliconen band om je handgreep te voeren en in de beide haken vast te klikken.



- Schuif de lamp zijdelings van rechts naar links in de houder tot je merkt dat hij vastklikt.



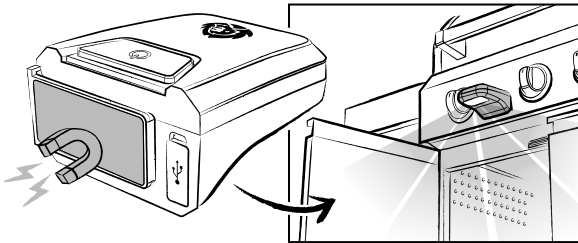
PRODUCT GEBRUIKEN



- Activeer de LED-lamp door aan de bovenkant op de knop in het midden te drukken
- Als je het deksel opent, wordt de lamp dankzij de kantelhoeksensor automatisch ingeschakeld.
- Als je nogmaals op de knop drukt, wordt het licht gedimd tot 50 % van de maximale helderheid.
- De lamp gaat automatisch uit als je het deksel sluit.
- Memory-functie: het helderheidsniveau wordt 'onthouden' als het deksel van de barbecue wordt geopend en gesloten.
- Door een derde keer op de knop te drukken, wordt de lamp uitgeschakeld.
- Automatisch uitschakelen: als het deksel van de barbecue 30 minuten lang niet wordt geopend (lamp uit), gaat het product automatisch uit en moet het opnieuw worden geactiveerd door op de aan-uitknop te drukken.

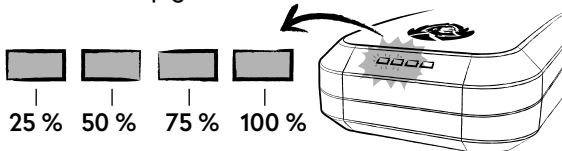
Zodra de lamp uit de houder aan de handgreep wordt gehaald, wordt de kantelhoeksensor uitgeschakeld. Door nogmaals op de knop in het midden te drukken, kun je je barbecuelamp ook als zaklamp gebruiken.

Als je de lamp uit de houder haalt, kun je deze door middel van de magneten op verschillende plekken op je barbecue bevestigen.



WEERGAVE BATTERIJNIVEAU

- Het batterijniveau wordt tijdens het inschakelen van de lamp getoond.



PRODUCT OPLADEN

- Om het product op te laden, moet je eerst het voorste gedeelte uit de houder halen, de laadaansluiting openen en de lamp met de meegeleverde USB-kabel verbinden.
- Weergave batterijniveau tijdens het opladen: het huidige laadniveau wordt getoond, batterijniveau bij 75 % → 4. De lamp knippert.
- Om de optimale laadcapaciteit van de batterij te behouden, moet deze eens in de 3 maanden worden opgeladen en minstens eens in de 6 maanden volledig worden ontladen.
- Laad de lamp op bij een temperatuur tussen +5 °C en +45 °C.

CONFORMITEITSVERKLARING

Hierbij verklaart BURNHARD GmbH dat het product op de datum van afgifte voldoet aan de fundamentele CE-vereisten. De volledige conformiteitsverklaring is te vinden op www.burnhard.com/nl

KLANTENSERVICE

In principe zijn onze producten onderworpen aan de wettelijk verplichte garantietermijn van 2 jaar. Garantieclaims kunnen alleen worden verwerkt in combinatie met het aankoopbewijs. Slijtagedelen komen bij normale slijtage niet in aanmerking voor garantieverlening. De levensduur is afhankelijk van de desbetreffende behandeling en het gebruik van de producten en is daarom variabel.

Als je vragen hebt over de werking of functie van onze artikelen, neem dan contact op met onze klantenservice:

Gratis hotline voor Duitsland/Oostenrijk:

0800 270 70 27

E-mail: service@burnhard.com
Internet: www.burnhard.com/nl

VERWIJDERING/MILIEU



Onze producten worden gemaakt volgens hoge kwaliteitsnormen en zijn ontworpen voor een lange levensduur. Regelmatig onderhoud en verzorging helpen de levensduur te verlengen. Als het apparaat defect is en niet meer gerepareerd kan worden, mag het niet samen met het normale huisvuil worden weggegooid.

Elektronische apparaten:

Je moet het apparaat naar een aangewezen afvaldepot voor recycling van elektrische of elektronische apparatuur brengen. Door een juiste verwijdering en recycling lever je een belangrijke bijdrage aan de bescherming van ons milieu.

Dit apparaat voldoet aan de WEEE-richtlijn 2002/96/EU betreffende de verwijdering van afgedankte elektrische en elektronische apparatuur.

Batterij:

Batterijen en accu's mogen niet met het huisvuil worden weggegooid. Je bent wettelijk verplicht om gebruikte batterijen en accu's in te leveren. Batterijen kunnen schadelijke stoffen bevatten die het milieu of je gezondheid kunnen schaden als ze niet op de juiste manier worden bewaard of weggegooid. Ze bevat echter ook belangrijke grondstoffen die kunnen worden gerecycled, zoals ijzer, zink, mangaan of nikkel.

IMPRESSUM

Bedienungsanleitung: LED-Grilllicht

Art-Nr.: 944707

Stand: Dezember 2023

Druck- und Satzfehler vorbehalten.

Copyright © BURNHARD GmbH

Reisholzer Werftstraße 25a

40589 Düsseldorf, Germany

Telefon: +49 (0)211 749 55 10

Telefax: +49 (0)211 749 55 11 0

E-Mail: info@burnhard.de

www.burnhard.de

SERVICE-HOTLINE

Bei Fragen zum Gebrauch des Gerätes
wende dich bitte an unseren Kundendienst.

Kostenlose Hotline für Deutschland/Österreich:

Free hotline for Germany/Austria:

0800 270 70 27

From other EU countries:

+49 211 - 749 55 10*

*Different costs may apply.

E-Mail: service@burnhard.de



BURNHARD