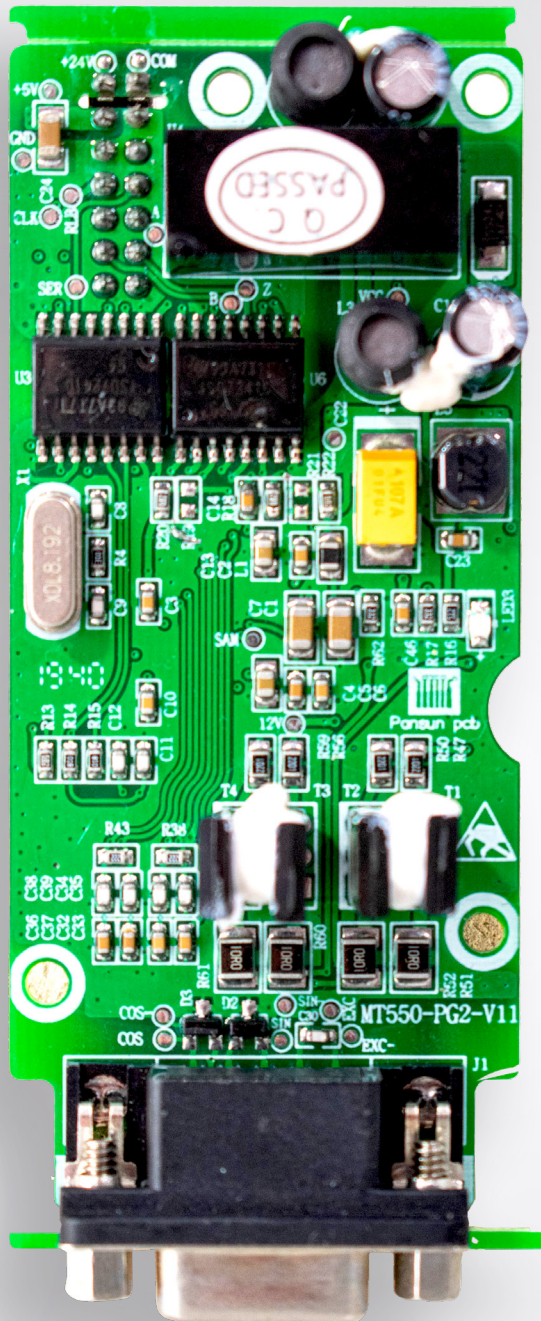


FICHA TÉCNICA



MODULO

CE

MT550-PG2-V11

FICHA DE DATOS

WEIKONG

Código

MT500-PG2-V11

Montaje

Interno

Cable

NA

Compatible

VFD500

Cantidad Mínima:

1 pieza

Unidad de medida

Pieza

Peso por unidad

3 g

38 mm

98 mm

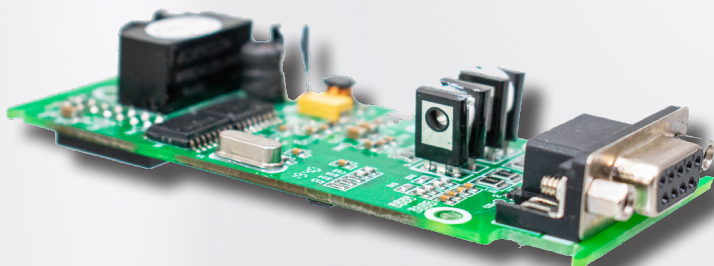
10 mm

Modulo Encoder resolver rotatorio para VFD500

Es una tarjeta de interfaz para un resolver que se utiliza para medir la posición angular de un eje rotatorio. El Módulo Encoder Resolver Rotatorio para VFD500 se conecta al variador de frecuencia VFD500

Al proporcionar información de retroalimentación de posición, el Módulo Encoder Resolver Rotatorio para VFD500 permite al sistema de control del motor ajustar la velocidad y la dirección del motor de manera más precisa.

Esto puede mejorar la precisión y la eficiencia en la operación del motor, lo que a su vez puede mejorar la calidad y el rendimiento de la producción.



WEIKONG

Distribución de terminales

Número de PIN	Nombre de la terminal	uso
1	EXCLO	Resolver excitación negativa
2	EXC	Resolver excitación positiva
3	SIN	Resolver retroalimentación SIN positiva
4	SINLO	Resolver retroalimentación SIN negativa
5	COS	Resolver retroalimentación COS positiva
9	COSLO	Resolver retroalimentación COS negativa
6,7,8	NC	colgando en el aire

Modulo Encoder resolver rotatorio para VFD500

Permite leer la posición de resolver que es un dispositivo electromecánico que convierte el movimiento mecánico en una señal electrónica analógica.

Es esencialmente un transformador rotativo con una salida de voltaje de CA que sigue la posición angular del eje.

