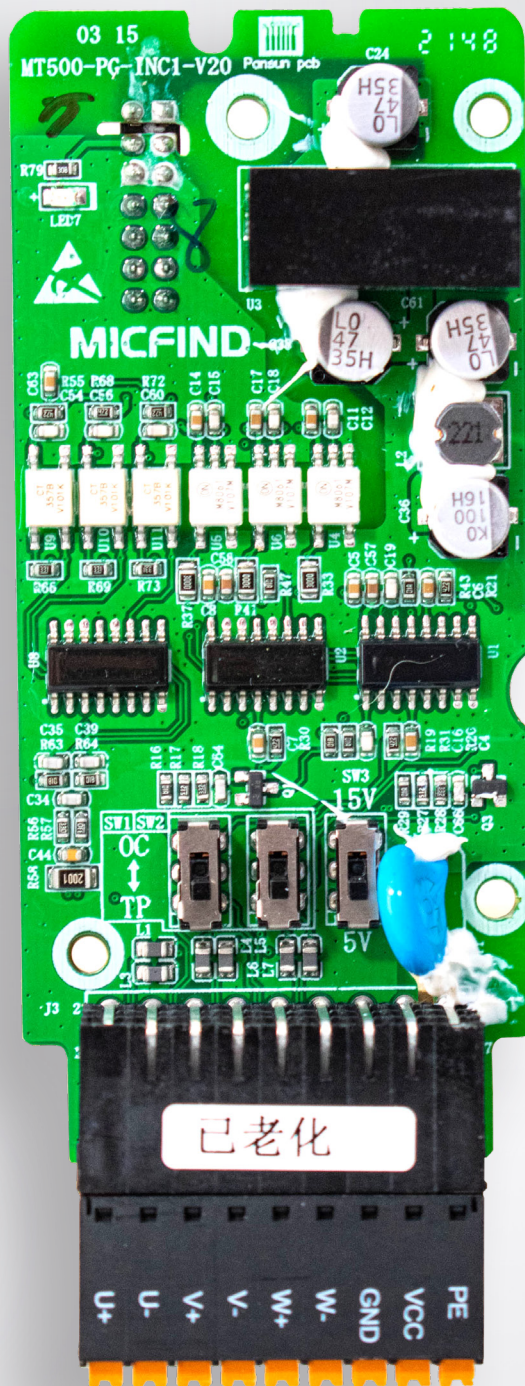


FICHA TÉCNICA



MODULO



MT500-PG-INC1

FICHA DE DATOS

VEIKONG

Código MT500-PG-INC1

Montaje INTERNO

Cable NA

Compatible VFD500

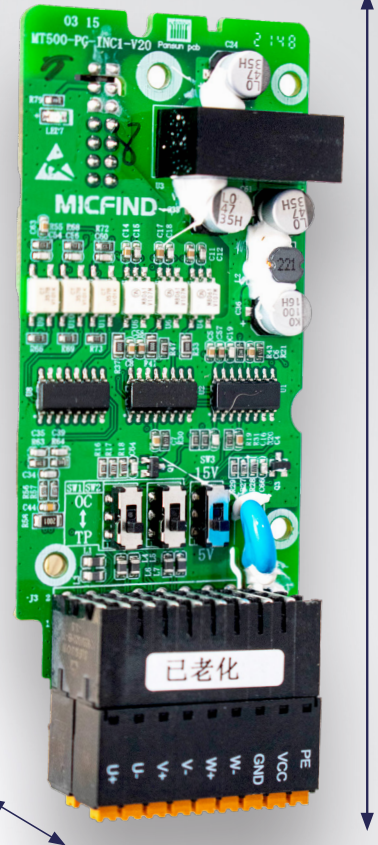
Cantidad Mínima: 1 pieza

Unidad de medida Pieza

Peso por unidad 3 g

43 mm

110 mm

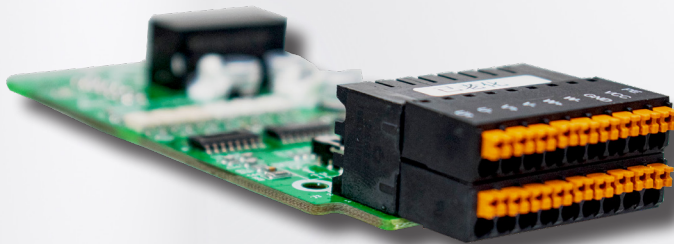


15 mm

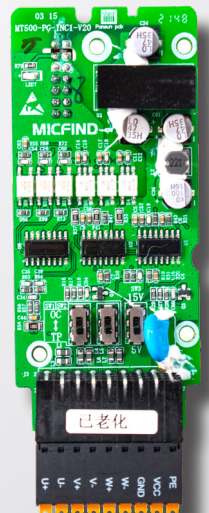
VEIKONG[®]
VEIKONG MÉXICO SA DE CV

Modulo de Encoder incremental MT500-PG-INC1

Puerto de la tarjeta PG del codificador incremental (VFD500-PG-INC1), cableado del codificador de tipo de salida push-pull.



VEIKONG



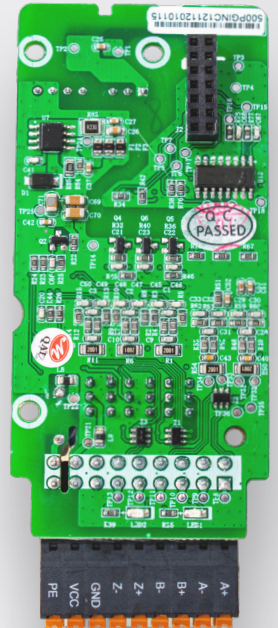
MODULO MT500-PG-INC1

Pin number diagram

Número de PIN	Nombre de la terminal	uso
1, 10	PE	terminal blindado
2, 11	VCC	Salida de potencia para alimentar el codificador: 5V ± 2%, máximo 200mA 12V±5%, máximo 200mA
3, 12	GND	Señal y terminal común de la fuente de alimentación
4	/Z	Codificador de señal Z-
5	Z	Codificador de señal Z+
6	/B	Codificador de señal B-
7	B	Codificador de señal B+
8	/A	Codificador de señal A-
9	A	Codificador de señal A+
13	/W	Codificador de señal W-
14	W	Codificador de señal W+
15	/V	Codificador de señal V-
16	V	Codificador de señal V+
17	/U	Codificador de señal U-
18	U	Codificador de señal U+



“Nota: UVW se utiliza para elcodificador incremental de motor síncrono, no necesita cableado cuando no se usa.



MT500-PG-INC1



INSTRUCCIONES

Seleccione la fuente de alimentación del codificador a través de SW3 en la tarjeta PG, SW1 y SW2 en el lado OC, como se muestra abajo

Cuadro 7-5 Tipo de colector abierto, selección del interruptor DIP del codificador del tipo de salida push-pull

Al realizar el cableado, los terminales /A, /B, /Z de la tarjeta PG no están cableados y la salida de señal del codificador está conectada a los terminales A, B y Z de la tarjeta PG, como se muestra en la siguiente figura

Diagrama de cableado del codificador de tipo de salida push-pull de tipo abierto de colector hart 7-6 Cableado del codificador de salida diferencial:

Seleccione la fuente de alimentación del codificador a través de SW3 en la tarjeta PG, SW1 y SW2 para el lado TP, como se muestra a continuación

Tabla 7-7 Selección del interruptor DIP del codificador de tipo de salida diferencial

El cableado de la tarjeta PG y el codificador se conectan uno a uno según la serigrafía.